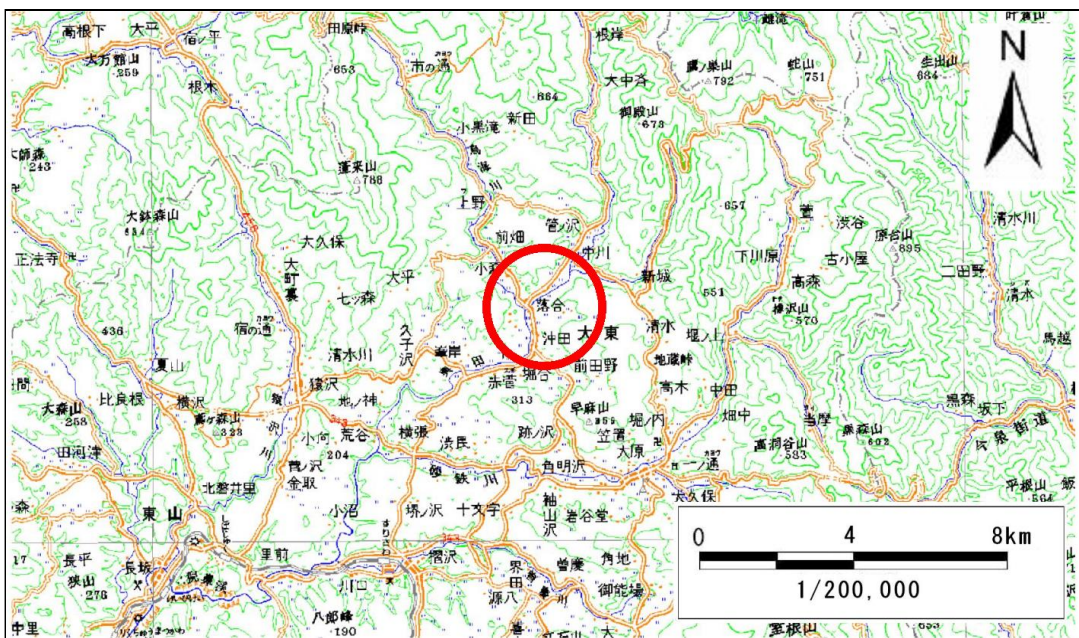


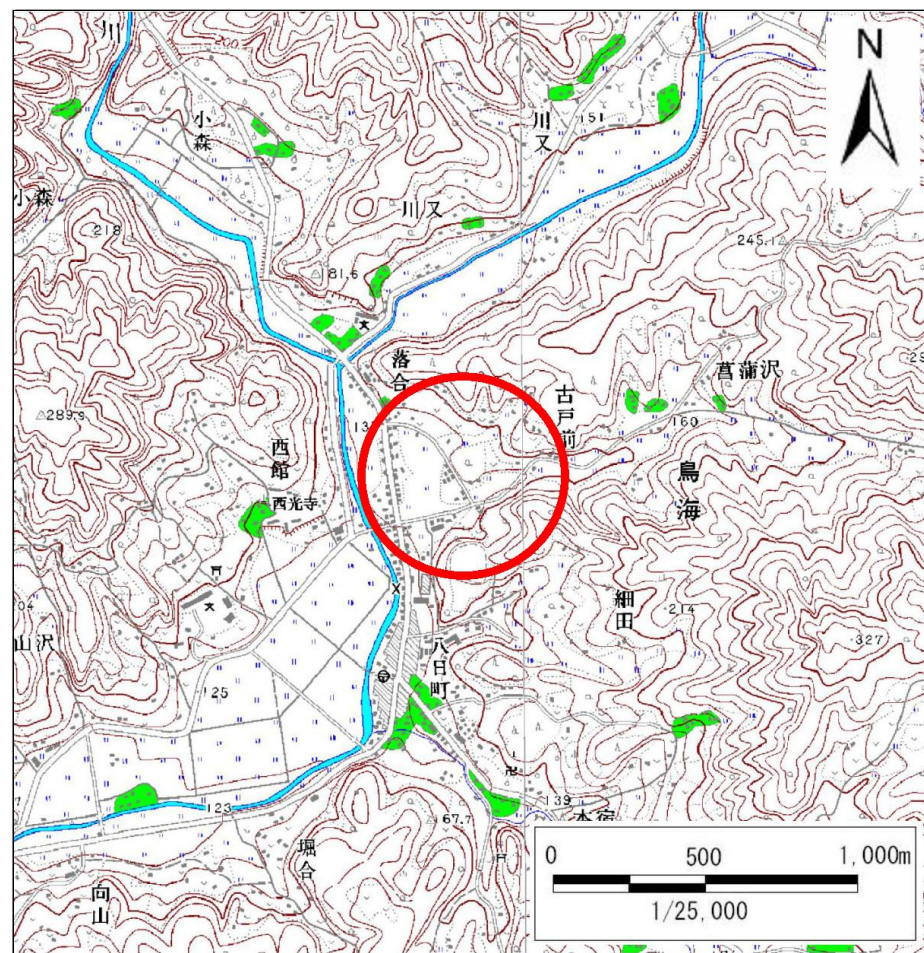
土砂災害防止に関する基礎調査(急傾斜地の崩壊)

表紙 概況、位置図

自然現象の種類	急傾斜地の崩壊
箇所番号	165B2016
箇所名	菖蒲沢
所在地	岩手県一関市大東町鳥海字菖蒲沢
調査機関	岩手県県南広域振興局土木部千厩土木センター



位置図(S=1:200,000)



概況図(S=1:25,000)

この地図は、国土地理院長の承認を得て、同院発行の数値地図20000(地図画像)及び数値地図25000(地図画像)を複製したものである。(承認番号 平26情複、第9号)

急傾斜地の崩壊区域調査

様式3-1 危害のおそれのある土地、著しい危害のおそれのある土地の設定図

調査年度

平成25年度

急傾斜地の位置

箇所番号

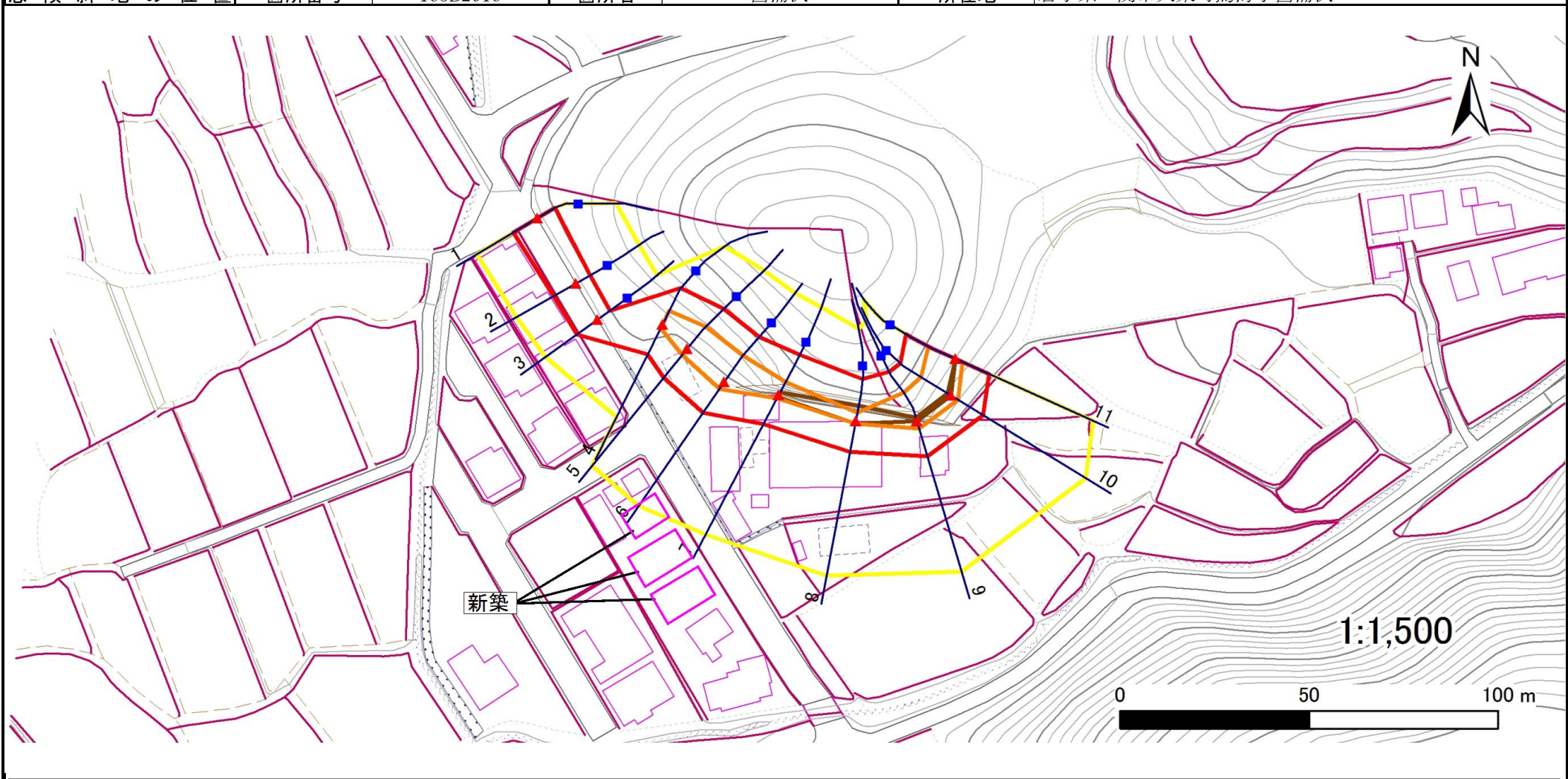
165B2016

箇所名

菖蒲沢

所在地

岩手県一関市大東町鳥海字菖蒲沢



凡例

- 上端
- ▲ 下端

— 横断測線

— 危害のおそれのある土地の区域

— 著しい危害のおそれのある土地の区域

— 土石等の移動による力が 100kN/m^2 を超える範囲

— 土石等の堆積高が 3m を超える範囲

急傾斜地の崩壊区域調書

様式3-2 建築物に作用すると想定される衝撃に関する事項(1/1)

調査年度

平成25年度

急傾斜地の位置		165B2016			箇所名		菖蒲沢		所在地		岩手県一関市大東町鳥海字菖蒲沢					
横断 測線 番号	急傾斜地の下端に隣接する土地								急傾斜地内							
	土石等の移動の高さと力の大きさ				土石等の堆積高さと力の大きさ				土石等の移動の高さと力の大きさ				土石等の堆積高さと力の大きさ			
	区分	高さ (m)	下端からの距離 (m)	力の大きさ (kN/m ²)	区分	下端からの水平 距離(m)	高さ (m)	力の大きさ (kN/m ²)	区分	高さ (m)	上端からの比高 (m)	力の大きさ (kN/m ²)	区分	上端からの比高 (m)	高さ (m)	力の大きさ (kN/m ²)
1	100kN/m ² を超える	—	— ~ —	—	3mを超える	— ~ —	—	—	100kN/m ² を超える	—	— ~ —	—	3mを超える	— ~ —	—	—
	それ以外	1.00	0.00 ~ 7.27	92.60	それ以外	0.00 ~ 7.27	1.78	9.00	それ以外	1.00	5.00 ~ 9.30	92.60	それ以外	5.00 ~ 9.30	1.78	9.00
2	100kN/m ² を超える	—	— ~ —	—	3mを超える	— ~ —	—	—	100kN/m ² を超える	—	— ~ —	—	3mを超える	— ~ —	—	—
	それ以外	1.00	0.00 ~ 6.90	87.34	それ以外	0.00 ~ 6.90	1.93	9.76	それ以外	1.00	5.00 ~ 9.10	87.34	それ以外	5.00 ~ 9.10	1.93	9.76
3	100kN/m ² を超える	—	— ~ —	—	3mを超える	— ~ —	—	—	100kN/m ² を超える	—	— ~ —	—	3mを超える	— ~ —	—	—
	それ以外	1.00	0.00 ~ 6.79	85.87	それ以外	0.00 ~ 6.79	1.86	9.40	それ以外	1.00	5.00 ~ 8.50	85.87	それ以外	5.00 ~ 8.50	1.86	9.40
4	100kN/m ² を超える	1.00	0.00 ~ 1.07	116.13	3mを超える	— ~ —	—	—	100kN/m ² を超える	1.00	10.56 ~ 13.80	116.13	3mを超える	— ~ —	—	—
	それ以外	1.00	1.07 ~ 8.86	100.00	それ以外	0.00 ~ 8.86	2.23	11.25	それ以外	1.00	5.00 ~ 10.56	100.00	それ以外	5.00 ~ 13.80	2.23	11.25
5	100kN/m ² を超える	1.00	0.00 ~ 1.97	130.37	3mを超える	0.00 ~ 0.09	3.06	15.48	100kN/m ² を超える	1.00	11.98 ~ 20.00	130.37	3mを超える	20.00 ~ 20.00	3.06	15.48
	それ以外	1.00	1.97 ~ 9.75	100.00	それ以外	0.09 ~ 9.75	3.00	15.16	それ以外	1.00	5.00 ~ 11.98	100.00	それ以外	5.00 ~ 20.00	3.00	15.16
6	100kN/m ² を超える	1.00	0.00 ~ 2.14	133.13	3mを超える	— ~ —	—	—	100kN/m ² を超える	1.00	11.47 ~ 20.00	133.13	3mを超える	— ~ —	—	—
	それ以外	1.00	2.14 ~ 9.92	100.00	それ以外	0.00 ~ 9.92	2.99	15.13	それ以外	1.00	5.00 ~ 11.47	100.00	それ以外	5.00 ~ 20.00	2.99	15.13
7	100kN/m ² を超える	1.00	0.00 ~ 0.99	114.81	3mを超える	0.00 ~ 0.47	3.38	17.07	100kN/m ² を超える	1.00	15.88 ~ 21.00	114.81	3mを超える	20.00 ~ 21.00	3.38	17.07
	それ以外	1.00	0.99 ~ 8.77	100.00	それ以外	0.47 ~ 8.77	3.00	15.16	それ以外	1.00	5.00 ~ 15.88	100.00	それ以外	5.00 ~ 20.00	3.00	15.16
8	100kN/m ² を超える	1.00	0.00 ~ 0.58	108.60	3mを超える	0.00 ~ 0.56	3.47	17.53	100kN/m ² を超える	1.00	17.70 ~ 21.00	108.60	3mを超える	15.00 ~ 21.00	3.47	17.53
	それ以外	1.00	0.58 ~ 8.36	100.00	それ以外	0.56 ~ 8.36	3.00	15.16	それ以外	1.00	5.00 ~ 17.70	100.00	それ以外	5.00 ~ 15.00	3.00	15.16
9	100kN/m ² を超える	1.00	0.00 ~ 2.07	131.98	3mを超える	0.00 ~ 0.12	3.09	15.60	100kN/m ² を超える	1.00	12.16 ~ 21.00	131.98	3mを超える	20.00 ~ 21.00	3.09	15.60
	それ以外	1.00	2.07 ~ 9.85	100.00	それ以外	0.12 ~ 9.85	3.00	15.16	それ以外	1.00	5.00 ~ 12.16	100.00	それ以外	5.00 ~ 20.00	3.00	15.16
10	100kN/m ² を超える	1.00	0.00 ~ 2.23	134.62	3mを超える	0.00 ~ 0.04	3.02	15.28	100kN/m ² を超える	1.00	11.68 ~ 21.00	134.62	3mを超える	20.00 ~ 21.00	3.02	15.28
	それ以外	1.00	2.23 ~ 10.01	100.00	それ以外	0.04 ~ 10.01	3.00	15.16	それ以外	1.00	5.00 ~ 11.68	100.00	それ以外	5.00 ~ 20.00	3.00	15.16
11	100kN/m ² を超える	1.00	0.00 ~ 2.00	130.96	3mを超える	0.00 ~ 0.07	3.05	15.41	100kN/m ² を超える	1.00	11.87 ~ 20.00	130.96	3mを超える	20.00 ~ 20.00	3.05	15.41
	それ以外	1.00	2.00 ~ 9.79	100.00	それ以外	0.07 ~ 9.79	3.00	15.16	それ以外	1.00	5.00 ~ 11.87	100.00	それ以外	5.00 ~ 20.00	3.00	15.16
	100kN/m ² を超える		~		3mを超える	~			100kN/m ² を超える		~		3mを超える	~		
	それ以外		~		それ以外	~			それ以外		~		それ以外	~		
	100kN/m ² を超える		~		3mを超える	~			100kN/m ² を超える		~		3mを超える	~		
	それ以外		~		それ以外	~			それ以外		~		それ以外	~		
	100kN/m ² を超える		~		3mを超える	~			100kN/m ² を超える		~		3mを超える	~		
	それ以外		~		それ以外	~			それ以外		~		それ以外	~		
	100kN/m ² を超える		~		3mを超える	~			100kN/m ² を超える		~		3mを超える	~		
	それ以外		~		それ以外	~			それ以外		~		それ以外	~		