

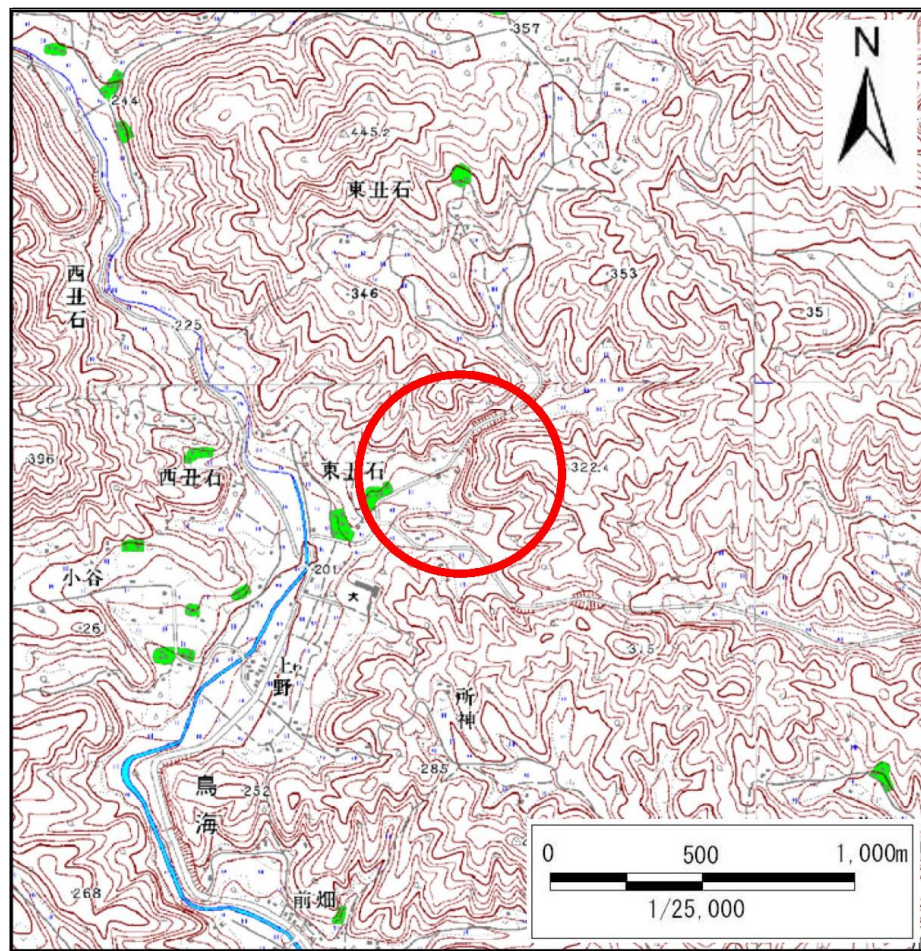
# 土砂災害防止に関する基礎調査(急傾斜地の崩壊)

表紙 概況、位置図

自然現象の種類	急傾斜地の崩壊
箇所番号	165B2002
箇所名	東丑石-1
所在地	岩手県一関市大東町鳥海字東丑石
調査機関	岩手県県南広域振興局土木部千厩土木センター



位置図(S=1:200,000)



概況図(S=1:25,000)

この地図は、国土地理院長の承認を得て、同院発行の数値地図200000(地図画像)及び数値地図25000(地図画像)を複製したものである。(承認番号 平26情複、第9号)

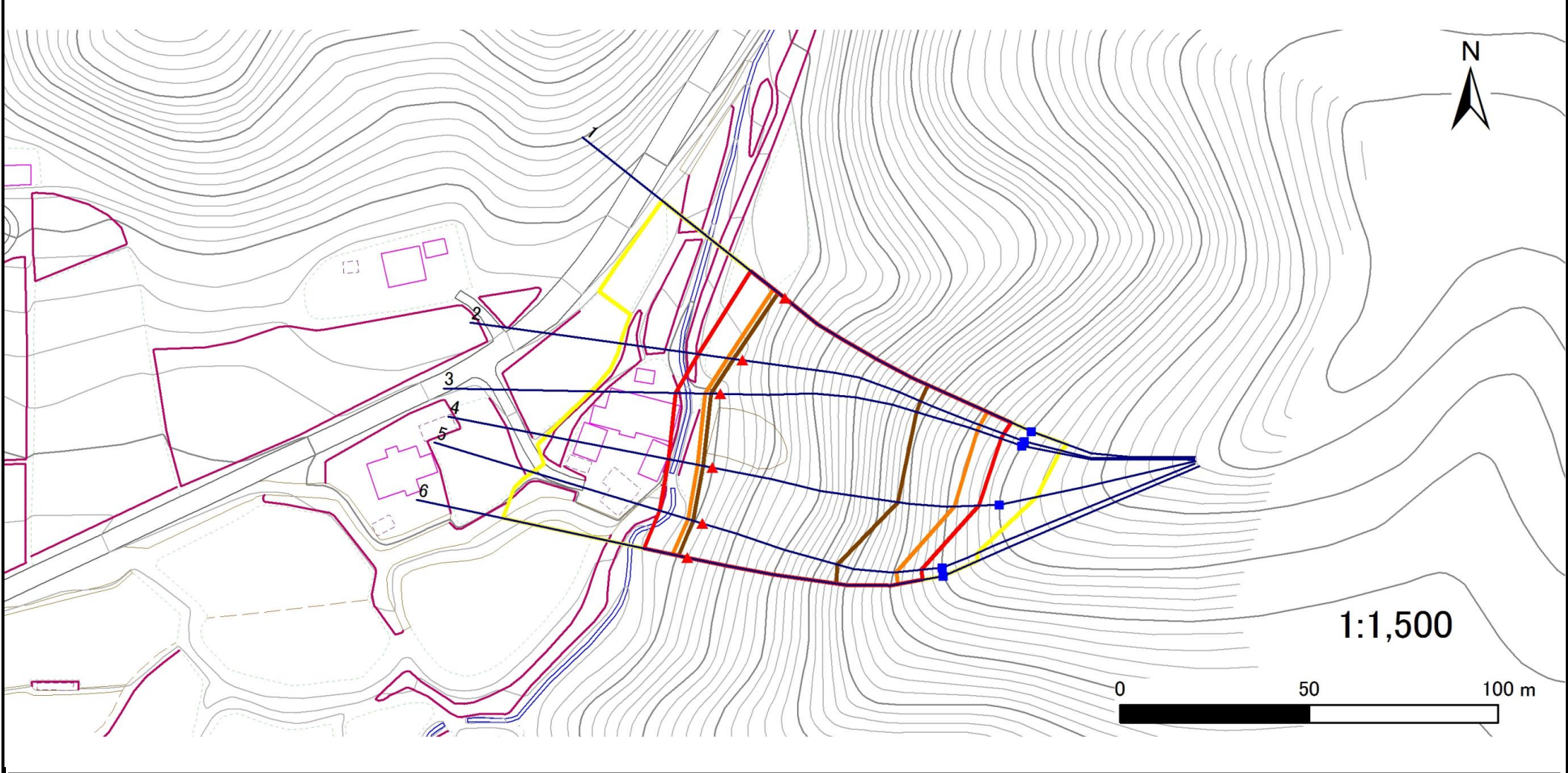
# 急傾斜地の崩壊区域調査

様式3-1 危害のおそれのある土地、著しい危害のおそれのある土地の設定図

調査年度

平成25年度

急傾斜地の位置	箇所番号	165B2002	箇所名	東丑石-1	所在地	岩手県一関市大東町鳥海字東丑石
---------	------	----------	-----	-------	-----	-----------------



凡例	■ 上端	— 横断測線	— 危害のおそれのある土地の区域	— 土石等の移動による力が100kN/m <sup>2</sup> を超える範囲
	▲ 下端	— 著しい危害のおそれのある土地の区域	— 土石等の堆積高が3mを超える範囲	

## 急傾斜地の崩壊区域調書

様式3-2 建築物に作用すると想定される衝撃に関する事項(1/1)

調査年度 平成25年度

急傾斜地の位置		箇所番号		165B2002		箇所名		東丑石-1		所在地		岩手県一関市大東町鳥海字東丑石				
横断 測線 番号	急傾斜地の下端に隣接する土地								急傾斜地内							
	土石等の移動の高さと力の大きさ				土石等の堆積高さとの大きさ				土石等の移動の高さと力の大きさ				土石等の堆積高さとの大きさ			
	区分	高さ (m)	下端からの距離 (m)	力の大きさ (kN/m <sup>2</sup> )	区分	下端からの水平 距離(m)	高さ (m)	力の大きさ (kN/m <sup>2</sup> )	区分	高さ (m)	上端からの比高 (m)	力の大きさ (kN/m <sup>2</sup> )	区分	上端からの比高 (m)	高さ (m)	力の大きさ (kN/m <sup>2</sup> )
1	100kN/m <sup>2</sup> を超える	1.00	0.00 ~ 3.99	165.19	3mを超える	0.00 ~ 2.41	4.17	21.06	100kN/m <sup>2</sup> を超える	1.00	10.62 ~ 61.94	165.19	3mを超える	25.00 ~ 61.94	4.17	21.06
	それ以外	1.00	3.99 ~ 11.77	100.00	それ以外	2.41 ~ 11.77	3.00	15.16	それ以外	1.00	5.00 ~ 10.62	100.00	それ以外	5.00 ~ 25.00	3.00	15.16
2	100kN/m <sup>2</sup> を超える	1.00	0.00 ~ 4.03	165.96	3mを超える	0.00 ~ 2.44	4.20	21.21	100kN/m <sup>2</sup> を超える	1.00	10.66 ~ 66.00	165.96	3mを超える	25.00 ~ 66.00	4.20	21.21
	それ以外	1.00	4.03 ~ 11.81	100.00	それ以外	2.44 ~ 11.81	3.00	15.16	それ以外	1.00	5.00 ~ 10.66	100.00	それ以外	5.00 ~ 25.00	3.00	15.16
3	100kN/m <sup>2</sup> を超える	1.00	0.00 ~ 4.05	166.31	3mを超える	0.00 ~ 2.46	4.21	21.27	100kN/m <sup>2</sup> を超える	1.00	10.68 ~ 69.57	166.31	3mを超える	25.00 ~ 69.57	4.21	21.27
	それ以外	1.00	4.05 ~ 11.83	100.00	それ以外	2.46 ~ 11.83	3.00	15.16	それ以外	1.00	5.00 ~ 10.68	100.00	それ以外	5.00 ~ 25.00	3.00	15.16
4	100kN/m <sup>2</sup> を超える	1.00	0.00 ~ 4.11	167.42	3mを超える	0.00 ~ 2.63	4.37	22.06	100kN/m <sup>2</sup> を超える	1.00	11.08 ~ 71.26	167.42	3mを超える	25.00 ~ 71.26	4.37	22.06
	それ以外	1.00	4.11 ~ 11.89	100.00	それ以外	2.63 ~ 11.89	3.00	15.16	それ以外	1.00	5.00 ~ 11.08	100.00	それ以外	5.00 ~ 25.00	3.00	15.16
5	100kN/m <sup>2</sup> を超える	1.00	0.00 ~ 4.05	166.42	3mを超える	0.00 ~ 2.55	4.30	21.71	100kN/m <sup>2</sup> を超える	1.00	10.88 ~ 58.34	166.42	3mを超える	25.00 ~ 58.34	4.30	21.71
	それ以外	1.00	4.05 ~ 11.84	100.00	それ以外	2.55 ~ 11.84	3.00	15.16	それ以外	1.00	5.00 ~ 10.88	100.00	それ以外	5.00 ~ 25.00	3.00	15.16
6	100kN/m <sup>2</sup> を超える	1.00	0.00 ~ 4.05	166.34	3mを超える	0.00 ~ 2.51	4.26	21.53	100kN/m <sup>2</sup> を超える	1.00	10.79 ~ 60.00	166.34	3mを超える	25.00 ~ 60.00	4.26	21.53
	それ以外	1.00	4.05 ~ 11.83	100.00	それ以外	2.51 ~ 11.83	3.00	15.16	それ以外	1.00	5.00 ~ 10.79	100.00	それ以外	5.00 ~ 25.00	3.00	15.16
	100kN/m <sup>2</sup> を超える		~		3mを超える	~			100kN/m <sup>2</sup> を超える		~		3mを超える	~		
	それ以外		~		それ以外	~			それ以外		~		それ以外	~		
	100kN/m <sup>2</sup> を超える		~		3mを超える	~			100kN/m <sup>2</sup> を超える		~		3mを超える	~		
	それ以外		~		それ以外	~			それ以外		~		それ以外	~		
	100kN/m <sup>2</sup> を超える		~		3mを超える	~			100kN/m <sup>2</sup> を超える		~		3mを超える	~		
	それ以外		~		それ以外	~			それ以外		~		それ以外	~		
	100kN/m <sup>2</sup> を超える		~		3mを超える	~			100kN/m <sup>2</sup> を超える		~		3mを超える	~		
	それ以外		~		それ以外	~			それ以外		~		それ以外	~		
	100kN/m <sup>2</sup> を超える		~		3mを超える	~			100kN/m <sup>2</sup> を超える		~		3mを超える	~		
	それ以外		~		それ以外	~			それ以外		~		それ以外	~		
	100kN/m <sup>2</sup> を超える		~		3mを超える	~			100kN/m <sup>2</sup> を超える		~		3mを超える	~		
	それ以外		~		それ以外	~			それ以外		~		それ以外	~		