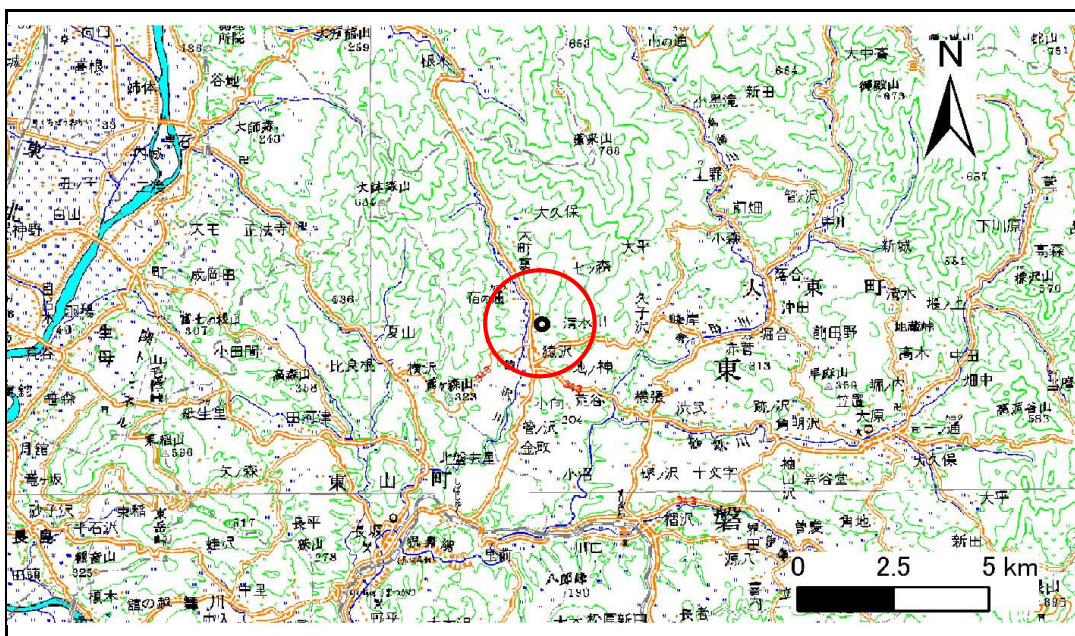


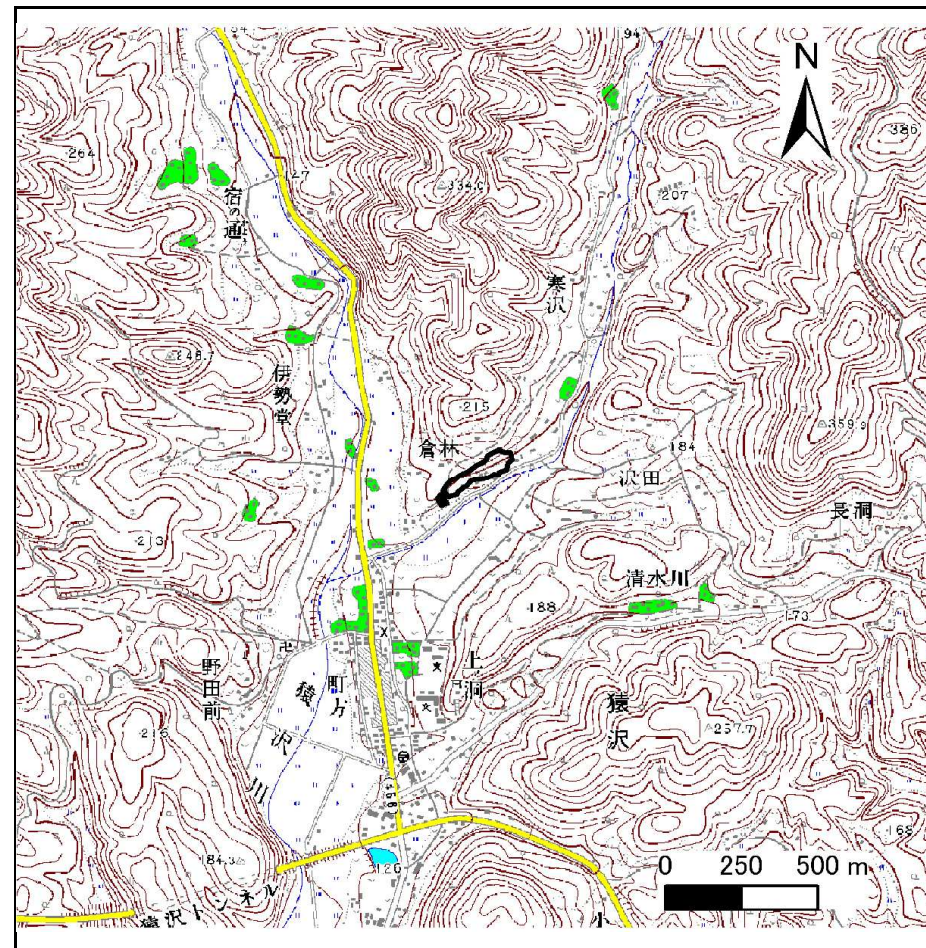
土砂災害防止に関する基礎調査(急傾斜地の崩壊)

表紙 概況、位置図

自然現象の種類	急傾斜地の崩壊
箇所番号	165A0182
箇所名	寒沢
所在地	岩手県一関市大東町猿沢字寒沢
調査機関	岩手県 県南広域振興局 土木部 千厩土木センター



位置図(S=1:200,000)



概況図(S=1:25,000)

急傾斜地の崩壊区域調書

様式3-1 危害のおそれのある土地、著しい危害のおそれのある土地の設定図

調査年度

平成23年度

急傾斜地の位置

箇所番号

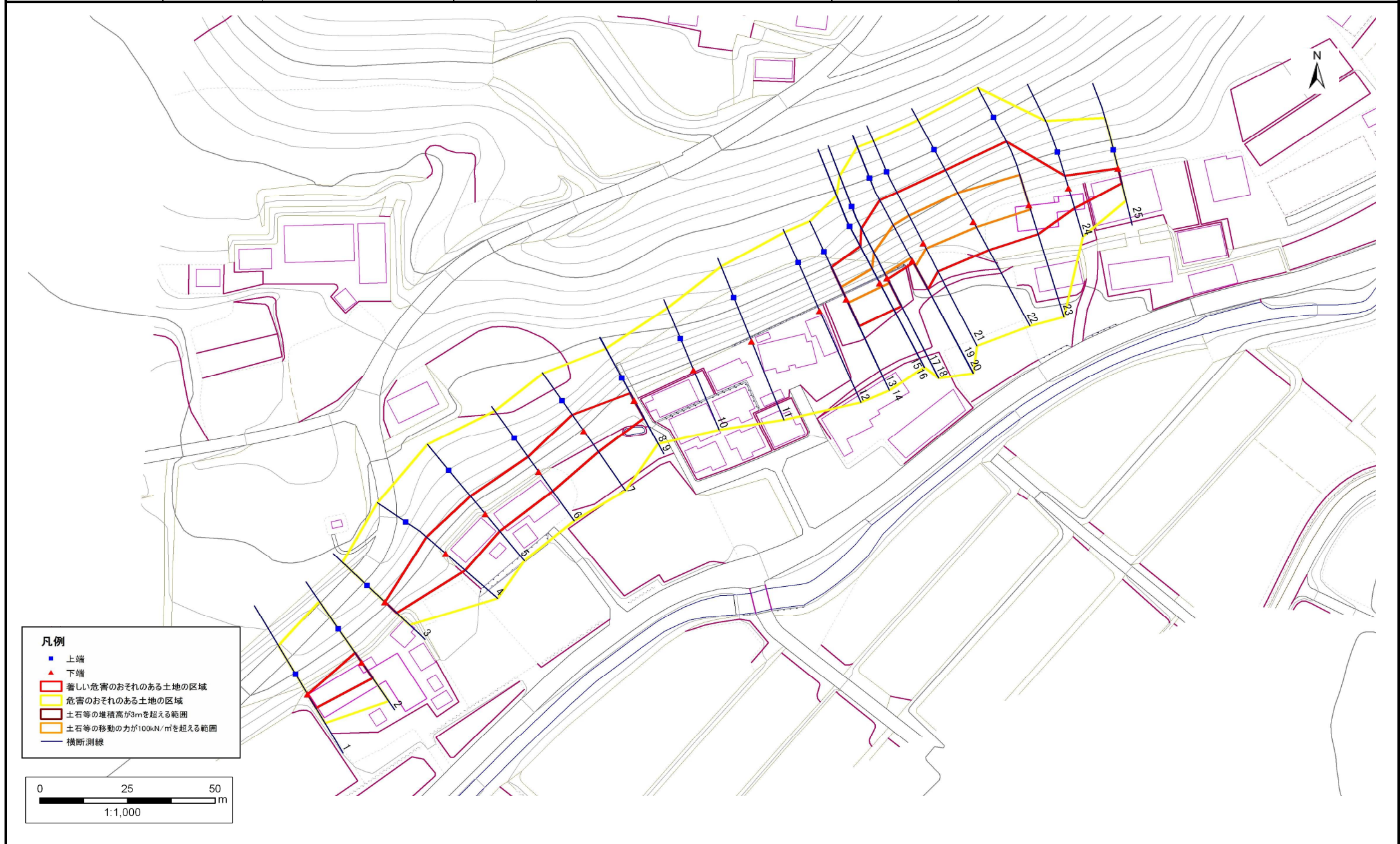
165A0182

箇所名

寒沢

所在地

岩手県一関市大東町猿沢字寒沢



凡例

- 上端
- ▲ 下端
- 著しい危害のおそれのある土地の区域
- 危害のおそれのある土地の区域
- 土石等の堆積高が3mを超える範囲
- 土石等の移動の力が100kN/m²を超える範囲
- 横断測線

0 25 50
1:1,000
m

急傾斜地の崩壊区域調査

様式3-2 建築物に作用すると想定される衝撃に関する事項(1/2)

調査年度	平成23年度
------	--------

急傾斜地の位置		箇所番号 165A0182			箇所名 寒沢		所在地 岩手県一関市大東町猿沢字寒沢									
横断 測線 番号	急傾斜地の下端に隣接する土地								急傾斜地内							
	土石等の移動の高さと力の大きさ				土石等の堆積高さとの大きさ				土石等の移動の高さと力の大きさ				土石等の堆積高さとの大きさ			
	区分	高さ (m)	下端からの距離 (m)	力の大きさ (kN/m ²)	区分	下端からの水平 距離(m)	高さ (m)	力の大きさ (kN/m ²)	区分	高さ (m)	上端からの比高 (m)	力の大きさ (kN/m ²)	区分	上端からの比高 (m)	高さ (m)	力の大きさ (kN/m ²)
1	100kN/m ² を超える	-	- ~ -	-	3mを超える	- ~ -	-	-	100kN/m ² を超える	-	- ~ -	-	3mを超える	- ~ -	-	-
	それ以外	1.00	0.00 ~ 4.77	59.50	それ以外	0.00 ~ 0.00	1.71	8.99	それ以外	1.00	5.00 ~ 5.00	59.50	それ以外	5.00 ~ 5.00	1.71	8.99
2	100kN/m ² を超える	-	- ~ -	-	3mを超える	- ~ -	-	-	100kN/m ² を超える	-	- ~ -	-	3mを超える	- ~ -	-	-
	それ以外	1.00	0.00 ~ 5.72	71.52	それ以外	0.00 ~ 0.00	1.57	8.21	それ以外	1.00	5.00 ~ 7.00	71.52	それ以外	5.00 ~ 7.00	1.57	8.21
3	100kN/m ² を超える	-	- ~ -	-	3mを超える	- ~ -	-	-	100kN/m ² を超える	-	- ~ -	-	3mを超える	- ~ -	-	-
	それ以外	1.00	0.00 ~ 4.77	59.44	それ以外	0.00 ~ 0.00	1.70	8.92	それ以外	1.00	5.00 ~ 5.00	59.44	それ以外	5.00 ~ 5.00	1.70	8.92
4	100kN/m ² を超える	-	- ~ -	-	3mを超える	- ~ -	-	-	100kN/m ² を超える	-	- ~ -	-	3mを超える	- ~ -	-	-
	それ以外	1.00	0.00 ~ 7.45	95.21	それ以外	0.00 ~ 7.45	2.05	10.77	それ以外	1.00	5.00 ~ 10.06	95.21	それ以外	5.00 ~ 10.06	2.05	10.77
5	100kN/m ² を超える	-	- ~ -	-	3mを超える	- ~ -	-	-	100kN/m ² を超える	-	- ~ -	-	3mを超える	- ~ -	-	-
	それ以外	1.00	0.00 ~ 6.63	83.68	それ以外	0.00 ~ 0.00	1.57	8.21	それ以外	1.00	5.00 ~ 9.01	83.68	それ以外	5.00 ~ 9.01	1.57	8.21
6	100kN/m ² を超える	-	- ~ -	-	3mを超える	- ~ -	-	-	100kN/m ² を超える	-	- ~ -	-	3mを超える	- ~ -	-	-
	それ以外	1.00	0.00 ~ 7.13	90.62	それ以外	0.00 ~ 0.00	1.73	9.07	それ以外	1.00	5.00 ~ 9.01	90.62	それ以外	5.00 ~ 9.01	1.73	9.07
7	100kN/m ² を超える	-	- ~ -	-	3mを超える	- ~ -	-	-	100kN/m ² を超える	-	- ~ -	-	3mを超える	- ~ -	-	-
	それ以外	1.00	0.00 ~ 7.57	96.81	それ以外	0.00 ~ 7.57	2.40	12.61	それ以外	1.00	5.00 ~ 10.80	96.81	それ以外	5.00 ~ 10.80	2.40	12.61
8	100kN/m ² を超える	-	- ~ -	-	3mを超える	- ~ -	-	-	100kN/m ² を超える	-	- ~ -	-	3mを超える	- ~ -	-	-
	それ以外	1.00	0.00 ~ 6.02	75.45	それ以外	0.00 ~ 6.02	1.93	10.13	それ以外	1.00	5.00 ~ 7.40	75.45	それ以外	5.00 ~ 7.40	1.93	10.13
9	100kN/m ² を超える	-	- ~ -	-	3mを超える	- ~ -	-	-	100kN/m ² を超える	-	- ~ -	-	3mを超える	- ~ -	-	-
	それ以外	-	- ~ -	-	それ以外	- ~ -	-	-	それ以外	-	- ~ -	-	それ以外	- ~ -	-	-
10	100kN/m ² を超える	-	- ~ -	-	3mを超える	- ~ -	-	-	100kN/m ² を超える	-	- ~ -	-	3mを超える	- ~ -	-	-
	それ以外	-	- ~ -	-	それ以外	- ~ -	-	-	それ以外	-	- ~ -	-	それ以外	- ~ -	-	-
11	100kN/m ² を超える	-	- ~ -	-	3mを超える	- ~ -	-	-	100kN/m ² を超える	-	- ~ -	-	3mを超える	- ~ -	-	-
	それ以外	-	- ~ -	-	それ以外	- ~ -	-	-	それ以外	-	- ~ -	-	それ以外	- ~ -	-	-
12	100kN/m ² を超える	-	- ~ -	-	3mを超える	- ~ -	-	-	100kN/m ² を超える	-	- ~ -	-	3mを超える	- ~ -	-	-
	それ以外	-	- ~ -	-	それ以外	- ~ -	-	-	それ以外	-	- ~ -	-	それ以外	- ~ -	-	-
13	100kN/m ² を超える	-	- ~ -	-	3mを超える	- ~ -	-	-	100kN/m ² を超える	-	- ~ -	-	3mを超える	- ~ -	-	-
	それ以外	-	- ~ -	-	それ以外	- ~ -	-	-	それ以外	-	- ~ -	-	それ以外	- ~ -	-	-
14	100kN/m ² を超える	1.00	0.00 ~ 1.19	117.93	3mを超える	- ~ -	-	-	100kN/m ² を超える	1.00	11.28 ~ 15.10	117.93	3mを超える	- ~ -	-	-
	それ以外	1.00	1.19 ~ 8.97	100.00	それ以外	0.00 ~ 8.97	1.94	10.16	それ以外	1.00	5.00 ~ 11.28	100.00	それ以外	5.00 ~ 15.10	1.94	10.16
15	100kN/m ² を超える	1.00	0.00 ~ 1.14	117.16	3mを超える	- ~ -	-	-	100kN/m ² を超える	1.00	10.57 ~ 14.22	117.16	3mを超える	- ~ -	-	-
	それ以外	1.00	1.14 ~ 8.92	100.00	それ以外	0.00 ~ 8.92	2.14	11.25	それ以外	1.00	5.00 ~ 10.57	100.00	それ以外	5.00 ~ 14.22	2.14	11.25

急傾斜地の崩壊区域調査

様式3-2 建築物に作用すると想定される衝撃に関する事項(2/2)

調査年度	平成23年度
------	--------

急傾斜地の位置		箇所番号			箇所名				所在地		岩手県一関市大東町猿沢字寒沢					
横断 測線 番号	急傾斜地の下端に隣接する土地								急傾斜地内							
	土石等の移動の高さと力の大きさ				土石等の堆積高さとの大きさ				土石等の移動の高さと力の大きさ				土石等の堆積高さとの大きさ			
	区分	高さ (m)	下端からの距離 (m)	力の大きさ (kN/m ²)	区分	下端からの水平 距離(m)	高さ (m)	力の大きさ (kN/m ²)	区分	高さ (m)	上端からの比高 (m)	力の大きさ (kN/m ²)	区分	上端からの比高 (m)	高さ (m)	力の大きさ (kN/m ²)
16	100kN/m ² を超える	1.00	0.00 ~ 1.14	117.15	3mを超える	- ~ -	-	-	100kN/m ² を超える	1.00	10.57 ~ 14.22	117.15	3mを超える	- ~ -	-	-
	それ以外	1.00	1.14 ~ 8.92	100.00	それ以外	0.00 ~ 8.92	2.14	11.25	それ以外	1.00	5.00 ~ 10.57	100.00	それ以外	5.00 ~ 14.22	2.14	11.25
17	100kN/m ² を超える	1.00	0.00 ~ 1.61	124.67	3mを超える	- ~ -	-	-	100kN/m ² を超える	1.00	10.69 ~ 16.81	124.67	3mを超える	- ~ -	-	-
	それ以外	1.00	1.61 ~ 9.40	100.00	それ以外	0.00 ~ 9.40	2.10	11.02	それ以外	1.00	5.00 ~ 10.69	100.00	それ以外	5.00 ~ 16.81	2.10	11.02
18	100kN/m ² を超える	1.00	-1.46 ~ -1.46	121.52	3mを超える	- ~ -	-	-	100kN/m ² を超える	1.00	10.70 ~ 15.80	121.52	3mを超える	- ~ -	-	-
	それ以外	1.00	-1.46 ~ 0.30	100.00	それ以外	-1.46 ~ 0.30	2.10	11.02	それ以外	1.00	5.00 ~ 10.70	100.00	それ以外	5.00 ~ 15.80	2.10	11.02
19	100kN/m ² を超える	1.00	-0.95 ~ -0.95	127.87	3mを超える	- ~ -	-	-	100kN/m ² を超える	1.00	10.81 ~ 18.45	127.87	3mを超える	- ~ -	-	-
	それ以外	1.00	-0.95 ~ 0.69	100.00	それ以外	-0.95 ~ 0.69	2.26	11.83	それ以外	1.00	5.00 ~ 10.81	100.00	それ以外	5.00 ~ 18.45	2.26	11.83
20	100kN/m ² を超える	1.00	0.00 ~ 1.91	129.46	3mを超える	- ~ -	-	-	100kN/m ² を超える	1.00	10.81 ~ 19.10	129.46	3mを超える	- ~ -	-	-
	それ以外	1.00	1.91 ~ 9.70	100.00	それ以外	0.00 ~ 9.70	2.26	11.84	それ以外	1.00	5.00 ~ 10.81	100.00	それ以外	5.00 ~ 19.10	2.26	11.84
21	100kN/m ² を超える	1.00	0.00 ~ 1.76	126.99	3mを超える	- ~ -	-	-	100kN/m ² を超える	1.00	10.62 ~ 17.31	126.99	3mを超える	- ~ -	-	-
	それ以外	1.00	1.76 ~ 9.54	100.00	それ以外	0.00 ~ 9.54	2.31	12.09	それ以外	1.00	5.00 ~ 10.62	100.00	それ以外	5.00 ~ 17.31	2.31	12.09
22	100kN/m ² を超える	1.00	0.00 ~ 1.82	128.05	3mを超える	- ~ -	-	-	100kN/m ² を超える	1.00	10.62 ~ 17.69	128.05	3mを超える	- ~ -	-	-
	それ以外	1.00	1.82 ~ 9.61	100.00	それ以外	0.00 ~ 9.61	2.31	12.09	それ以外	1.00	5.00 ~ 10.62	100.00	それ以外	5.00 ~ 17.69	2.31	12.09
23	100kN/m ² を超える	1.00	0.00 ~ 1.26	119.06	3mを超える	- ~ -	-	-	100kN/m ² を超える	1.00	11.67 ~ 17.59	119.06	3mを超える	- ~ -	-	-
	それ以外	1.00	1.26 ~ 9.04	100.00	それ以外	0.00 ~ 9.04	2.16	11.31	それ以外	1.00	5.00 ~ 11.67	100.00	それ以外	5.00 ~ 17.59	2.16	11.31
24	100kN/m ² を超える	-	- ~ -	-	3mを超える	- ~ -	-	-	100kN/m ² を超える	-	- ~ -	-	3mを超える	- ~ -	-	-
	それ以外	1.00	0.00 ~ 6.37	80.08	それ以外	0.00 ~ 0.00	1.67	8.77	それ以外	1.00	5.00 ~ 7.59	80.08	それ以外	5.00 ~ 7.59	1.67	8.77
25	100kN/m ² を超える	-	- ~ -	-	3mを超える	- ~ -	-	-	100kN/m ² を超える	-	- ~ -	-	3mを超える	- ~ -	-	-
	それ以外	1.00	0.00 ~ 4.62	57.65	それ以外	0.00 ~ 4.62	1.87	9.78	それ以外	1.00	5.00 ~ 5.00	57.65	それ以外	5.00 ~ 5.00	1.87	9.78
	100kN/m ² を超える		~		3mを超える	~			100kN/m ² を超える		~		3mを超える	~		
	それ以外		~		それ以外	~			それ以外		~		それ以外	~		
	100kN/m ² を超える		~		3mを超える	~			100kN/m ² を超える		~		3mを超える	~		
	それ以外		~		それ以外	~			それ以外		~		それ以外	~		
	100kN/m ² を超える		~		3mを超える	~			100kN/m ² を超える		~		3mを超える	~		
	それ以外		~		それ以外	~			それ以外		~		それ以外	~		
	100kN/m ² を超える		~		3mを超える	~			100kN/m ² を超える		~		3mを超える	~		
	それ以外		~		それ以外	~			それ以外		~		それ以外	~		