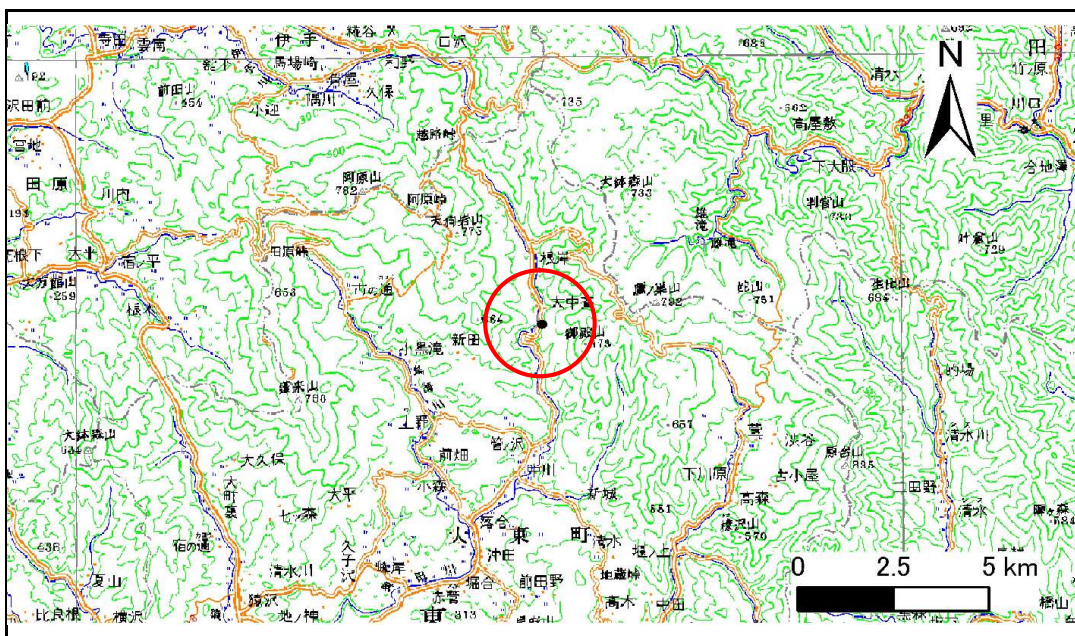


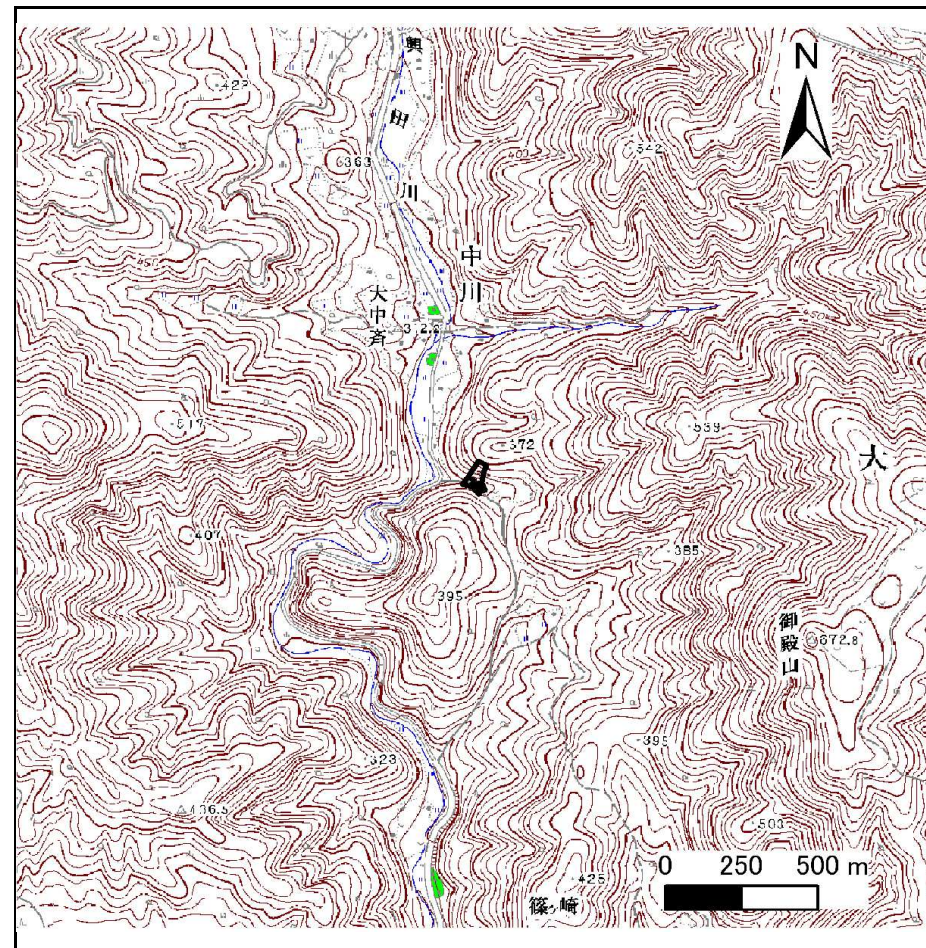
# 土砂災害防止に関する基礎調査(急傾斜地の崩壊)

表紙 概況、位置図

|         |                          |
|---------|--------------------------|
| 自然現象の種類 | 急傾斜地の崩壊                  |
| 箇所番号    | 156B3004                 |
| 箇所名     | 大中斉-1                    |
| 所在地     | 岩手県一関市大東町中川字大中斉          |
| 調査機関    | 岩手県 県南広域振興局 土木部 千厩土木センター |



位置図(S=1:200,000)



概況図(S=1:25,000)

# 急傾斜地の崩壊区域調書

様式3-1 危害のおそれのある土地、著しい危害のおそれのある土地の設定図

調査年度

平成23年度

急傾斜地の位置

箇所番号

156B3004

箇所名

大中斉-1

所在地

岩手県一関市大東町中川字大中斉



**凡例**

- 上端
- ▲ 下端
- 著しい危害のおそれのある土地の区域
- 危害のおそれのある土地の区域
- 土石等の堆積高が3mを超える範囲
- 土石等の移動の力が100kN/m<sup>2</sup>を超える範囲
- 横断測線

0 25 50 m  
1:1,000

# 急傾斜地の崩壊区域調書

様式3-1 危害のおそれのある土地、著しい危害のおそれのある土地の設定図

調査年度

平成23年度

急傾斜地の位置

箇所番号

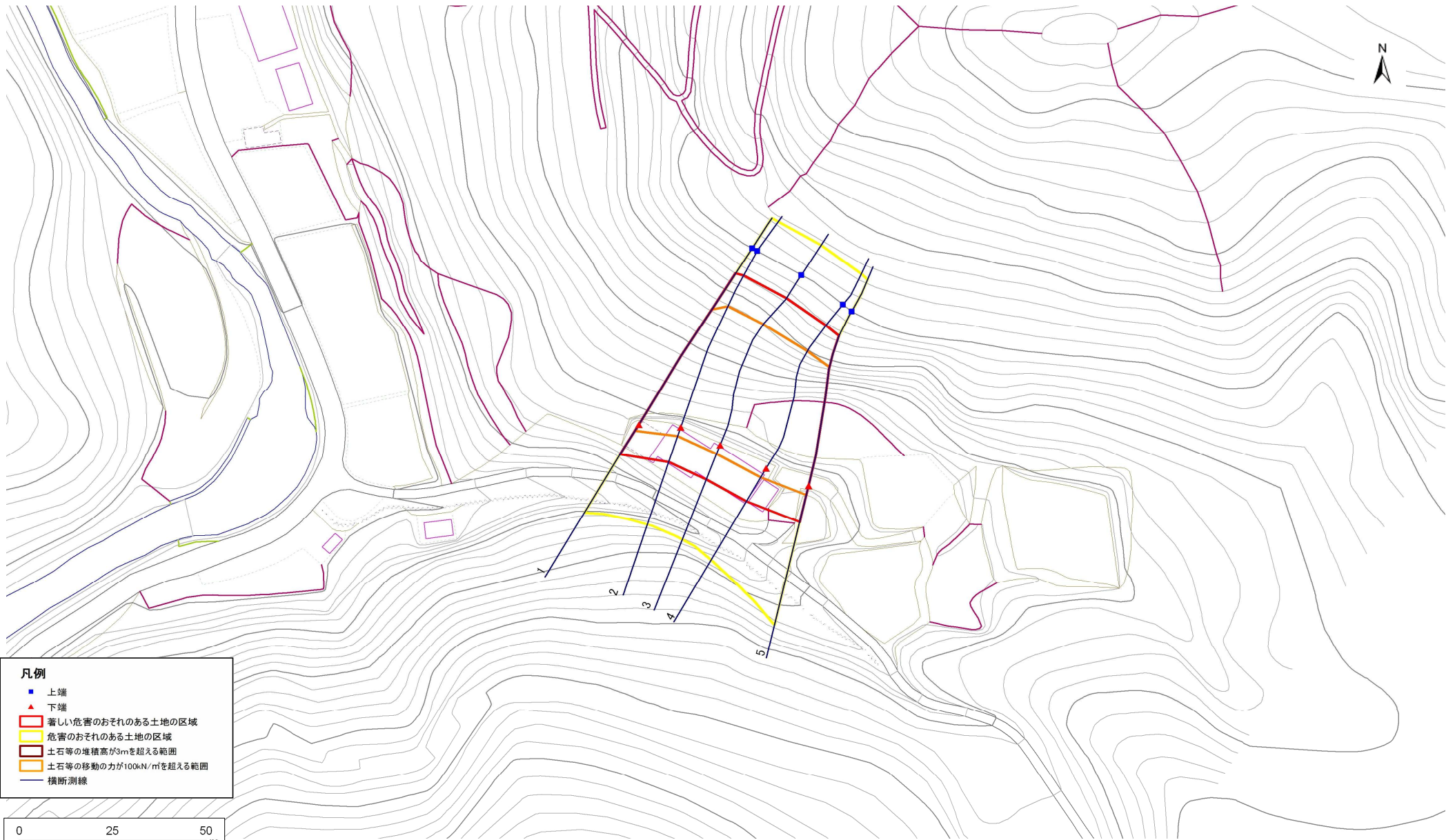
156B3004

箇所名

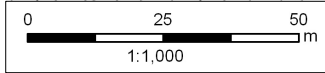
大中斉-1

所在地

岩手県一関市大東町中川字大中斉



- 凡例**
- 上端
  - ▲ 下端
  - 著しい危害のおそれのある土地の区域
  - 危害のおそれのある土地の区域
  - 土石等の堆積高が3mを超える範囲
  - 土石等の移動の力が100kN/m<sup>2</sup>を超える範囲
  - 横断測線



# 急傾斜地の崩壊区域調書

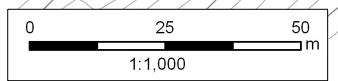
様式3-1 危害のおそれのある土地、著しい危害のおそれのある土地の設定図

調査年度 平成23年度

|         |      |          |     |       |     |                 |
|---------|------|----------|-----|-------|-----|-----------------|
| 急傾斜地の位置 | 箇所番号 | 156B3004 | 箇所名 | 大中斉-1 | 所在地 | 岩手県一関市大東町中川字大中斉 |
|---------|------|----------|-----|-------|-----|-----------------|



- 凡例**
- 上端
  - ▲ 下端
  - 著しい危害のおそれのある土地の区域
  - 危害のおそれのある土地の区域
  - 土石等の堆積高が3mを超える範囲
  - 土石等の移動の力が100kN/m<sup>2</sup>を超える範囲
  - 横断測線



# 急傾斜地の崩壊区域調書

様式3-1 危害のおそれのある土地、著しい危害のおそれのある土地の設定図

調査年度

平成23年度

急傾斜地の位置

箇所番号

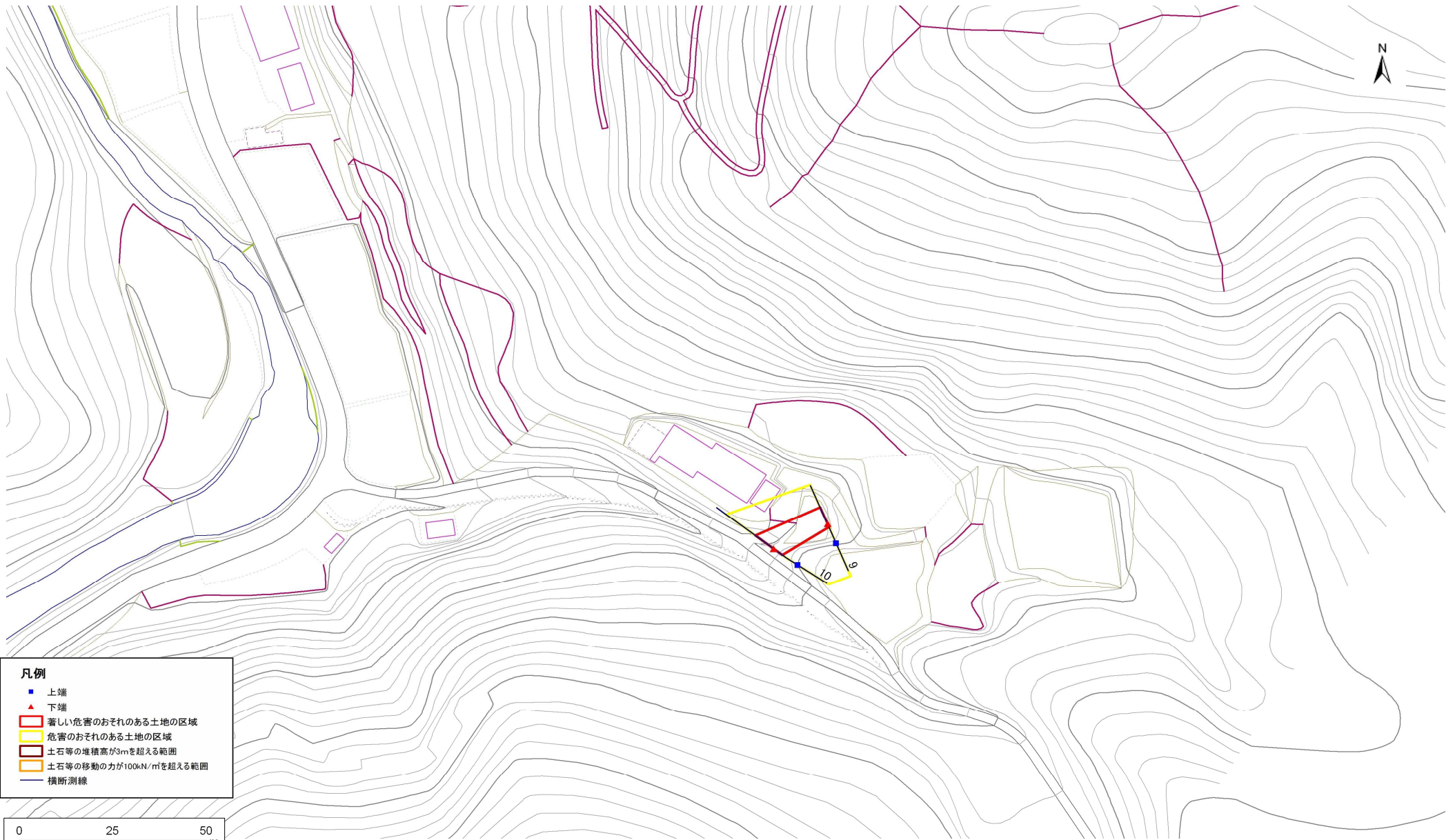
156B3004

箇所名

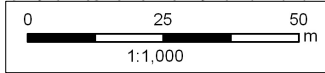
大中斉-1

所在地

岩手県一関市大東町中川字大中斉



- 凡例**
- 上端
  - ▲ 下端
  - 著しい危害のおそれのある土地の区域
  - 危害のおそれのある土地の区域
  - 土石等の堆積高が3mを超える範囲
  - 土石等の移動の力が100kN/m<sup>2</sup>を超える範囲
  - 横断測線



## 急傾斜地の崩壊区域調査

様式3-2 建築物に作用すると想定される衝撃に関する事項(1/1)

|      |        |
|------|--------|
| 調査年度 | 平成23年度 |
|------|--------|

| 急傾斜地の位置        |                           | 箇所番号      |                |                               | 箇所名           |                  |           |                               | 所在地                       |           |                |                               |               |                |           |                               |
|----------------|---------------------------|-----------|----------------|-------------------------------|---------------|------------------|-----------|-------------------------------|---------------------------|-----------|----------------|-------------------------------|---------------|----------------|-----------|-------------------------------|
|                |                           | 156B3004  |                |                               | 大中斎-1         |                  |           |                               | 岩手県一関市大東町中川字大中斎           |           |                |                               |               |                |           |                               |
| 横断<br>測線<br>番号 | 急傾斜地の下端に隣接する土地            |           |                |                               |               |                  |           |                               | 急傾斜地内                     |           |                |                               |               |                |           |                               |
|                | 土石等の移動の高さと力の大きさ           |           |                |                               | 土石等の堆積高さとの大きさ |                  |           |                               | 土石等の移動の高さと力の大きさ           |           |                |                               | 土石等の堆積高さとの大きさ |                |           |                               |
|                | 区分                        | 高さ<br>(m) | 下端からの距離<br>(m) | 力の大きさ<br>(kN/m <sup>2</sup> ) | 区分            | 下端からの水平<br>距離(m) | 高さ<br>(m) | 力の大きさ<br>(kN/m <sup>2</sup> ) | 区分                        | 高さ<br>(m) | 下端からの比高<br>(m) | 力の大きさ<br>(kN/m <sup>2</sup> ) | 区分            | 下端からの比高<br>(m) | 高さ<br>(m) | 力の大きさ<br>(kN/m <sup>2</sup> ) |
| 1              | 100kN/m <sup>2</sup> を超える | 1.00      | 0.00 ~ 2.13    | 132.98                        | 3mを超える        | - ~ -            | -         | -                             | 100kN/m <sup>2</sup> を超える | 1.00      | 12.20 ~ 34.79  | 132.98                        | 3mを超える        | - ~ -          | -         | -                             |
|                | それ以外                      | 1.00      | 2.13 ~ 9.91    | 100.00                        | それ以外          | 0.00 ~ 9.91      | 2.82      | 14.80                         | それ以外                      | 1.00      | 5.00 ~ 12.20   | 100.00                        | それ以外          | 5.00 ~ 34.79   | 2.82      | 14.80                         |
| 2              | 100kN/m <sup>2</sup> を超える | 1.00      | 0.00 ~ 2.65    | 141.73                        | 3mを超える        | - ~ -            | -         | -                             | 100kN/m <sup>2</sup> を超える | 1.00      | 11.26 ~ 34.79  | 141.73                        | 3mを超える        | - ~ -          | -         | -                             |
|                | それ以外                      | 1.00      | 2.65 ~ 10.44   | 100.00                        | それ以外          | 0.00 ~ 10.44     | 2.92      | 15.30                         | それ以外                      | 1.00      | 5.00 ~ 11.26   | 100.00                        | それ以外          | 5.00 ~ 34.79   | 2.92      | 15.30                         |
| 3              | 100kN/m <sup>2</sup> を超える | 1.00      | 0.00 ~ 2.68    | 142.19                        | 3mを超える        | - ~ -            | -         | -                             | 100kN/m <sup>2</sup> を超える | 1.00      | 11.22 ~ 34.79  | 142.19                        | 3mを超える        | - ~ -          | -         | -                             |
|                | それ以外                      | 1.00      | 2.68 ~ 10.46   | 100.00                        | それ以外          | 0.00 ~ 10.46     | 2.92      | 15.33                         | それ以外                      | 1.00      | 5.00 ~ 11.22   | 100.00                        | それ以外          | 5.00 ~ 34.79   | 2.92      | 15.33                         |
| 4              | 100kN/m <sup>2</sup> を超える | 1.00      | 0.00 ~ 2.90    | 145.91                        | 3mを超える        | - ~ -            | -         | -                             | 100kN/m <sup>2</sup> を超える | 1.00      | 10.93 ~ 34.79  | 145.91                        | 3mを超える        | - ~ -          | -         | -                             |
|                | それ以外                      | 1.00      | 2.90 ~ 10.68   | 100.00                        | それ以外          | 0.00 ~ 10.68     | 2.97      | 15.59                         | それ以外                      | 1.00      | 5.00 ~ 10.93   | 100.00                        | それ以外          | 5.00 ~ 34.79   | 2.97      | 15.59                         |
| 5              | 100kN/m <sup>2</sup> を超える | 1.00      | 0.00 ~ 2.73    | 143.03                        | 3mを超える        | - ~ -            | -         | -                             | 100kN/m <sup>2</sup> を超える | 1.00      | 11.10 ~ 33.46  | 143.03                        | 3mを超える        | - ~ -          | -         | -                             |
|                | それ以外                      | 1.00      | 2.73 ~ 10.51   | 100.00                        | それ以外          | 0.00 ~ 10.51     | 2.94      | 15.43                         | それ以外                      | 1.00      | 5.00 ~ 11.10   | 100.00                        | それ以外          | 5.00 ~ 33.46   | 2.94      | 15.43                         |
| 6              | 100kN/m <sup>2</sup> を超える | -         | - ~ -          | -                             | 3mを超える        | - ~ -            | -         | -                             | 100kN/m <sup>2</sup> を超える | -         | - ~ -          | -                             | 3mを超える        | - ~ -          | -         | -                             |
|                | それ以外                      | 1.00      | 0.00 ~ 6.21    | 77.93                         | それ以外          | 0.00 ~ 6.21      | 1.97      | 10.35                         | それ以外                      | 1.00      | 5.00 ~ 8.00    | 77.93                         | それ以外          | 5.00 ~ 8.00    | 1.97      | 10.35                         |
| 7              | 100kN/m <sup>2</sup> を超える | -         | - ~ -          | -                             | 3mを超える        | - ~ -            | -         | -                             | 100kN/m <sup>2</sup> を超える | -         | - ~ -          | -                             | 3mを超える        | - ~ -          | -         | -                             |
|                | それ以外                      | 1.00      | 0.00 ~ 5.03    | 62.73                         | それ以外          | 0.00 ~ 5.03      | 2.12      | 11.14                         | それ以外                      | 1.00      | 5.00 ~ 7.00    | 62.73                         | それ以外          | 5.00 ~ 7.00    | 2.12      | 11.14                         |
| 8              | 100kN/m <sup>2</sup> を超える | -         | - ~ -          | -                             | 3mを超える        | - ~ -            | -         | -                             | 100kN/m <sup>2</sup> を超える | -         | - ~ -          | -                             | 3mを超える        | - ~ -          | -         | -                             |
|                | それ以外                      | 1.00      | 0.00 ~ 3.82    | 48.03                         | それ以外          | 0.00 ~ 3.82      | 2.12      | 11.13                         | それ以外                      | 1.00      | 5.00 ~ 5.00    | 48.03                         | それ以外          | 5.00 ~ 5.00    | 2.12      | 11.13                         |
| 9              | 100kN/m <sup>2</sup> を超える | -         | - ~ -          | -                             | 3mを超える        | - ~ -            | -         | -                             | 100kN/m <sup>2</sup> を超える | -         | - ~ -          | -                             | 3mを超える        | - ~ -          | -         | -                             |
|                | それ以外                      | 1.00      | 0.00 ~ 5.03    | 62.70                         | それ以外          | 0.00 ~ 5.03      | 1.98      | 10.36                         | それ以外                      | 1.00      | 5.00 ~ 6.00    | 62.70                         | それ以外          | 5.00 ~ 6.00    | 1.98      | 10.36                         |
| 10             | 100kN/m <sup>2</sup> を超える | -         | - ~ -          | -                             | 3mを超える        | - ~ -            | -         | -                             | 100kN/m <sup>2</sup> を超える | -         | - ~ -          | -                             | 3mを超える        | - ~ -          | -         | -                             |
|                | それ以外                      | 1.00      | 0.00 ~ 6.20    | 77.88                         | それ以外          | 0.00 ~ 6.20      | 1.97      | 10.36                         | それ以外                      | 1.00      | 5.00 ~ 8.00    | 77.88                         | それ以外          | 5.00 ~ 8.00    | 1.97      | 10.36                         |
|                | 100kN/m <sup>2</sup> を超える |           | ~              |                               | 3mを超える        | ~                |           |                               | 100kN/m <sup>2</sup> を超える |           | ~              |                               | 3mを超える        | ~              |           |                               |
|                | それ以外                      |           | ~              |                               | それ以外          | ~                |           |                               | それ以外                      |           | ~              |                               | それ以外          | ~              |           |                               |
|                | 100kN/m <sup>2</sup> を超える |           | ~              |                               | 3mを超える        | ~                |           |                               | 100kN/m <sup>2</sup> を超える |           | ~              |                               | 3mを超える        | ~              |           |                               |
|                | それ以外                      |           | ~              |                               | それ以外          | ~                |           |                               | それ以外                      |           | ~              |                               | それ以外          | ~              |           |                               |
|                | 100kN/m <sup>2</sup> を超える |           | ~              |                               | 3mを超える        | ~                |           |                               | 100kN/m <sup>2</sup> を超える |           | ~              |                               | 3mを超える        | ~              |           |                               |
|                | それ以外                      |           | ~              |                               | それ以外          | ~                |           |                               | それ以外                      |           | ~              |                               | それ以外          | ~              |           |                               |
|                | 100kN/m <sup>2</sup> を超える |           | ~              |                               | 3mを超える        | ~                |           |                               | 100kN/m <sup>2</sup> を超える |           | ~              |                               | 3mを超える        | ~              |           |                               |
|                | それ以外                      |           | ~              |                               | それ以外          | ~                |           |                               | それ以外                      |           | ~              |                               | それ以外          | ~              |           |                               |