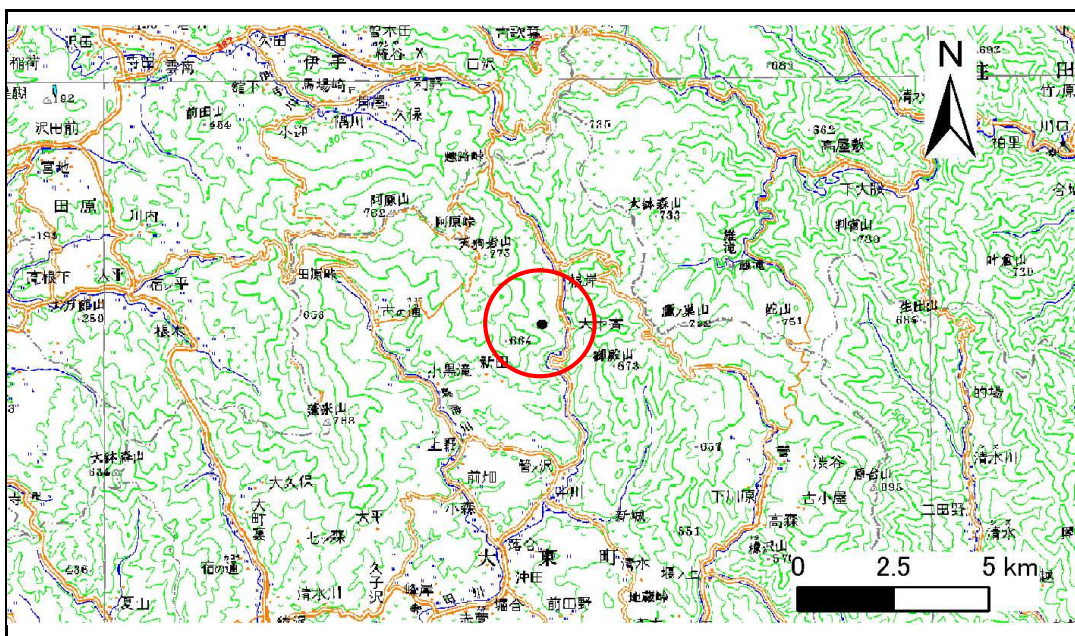


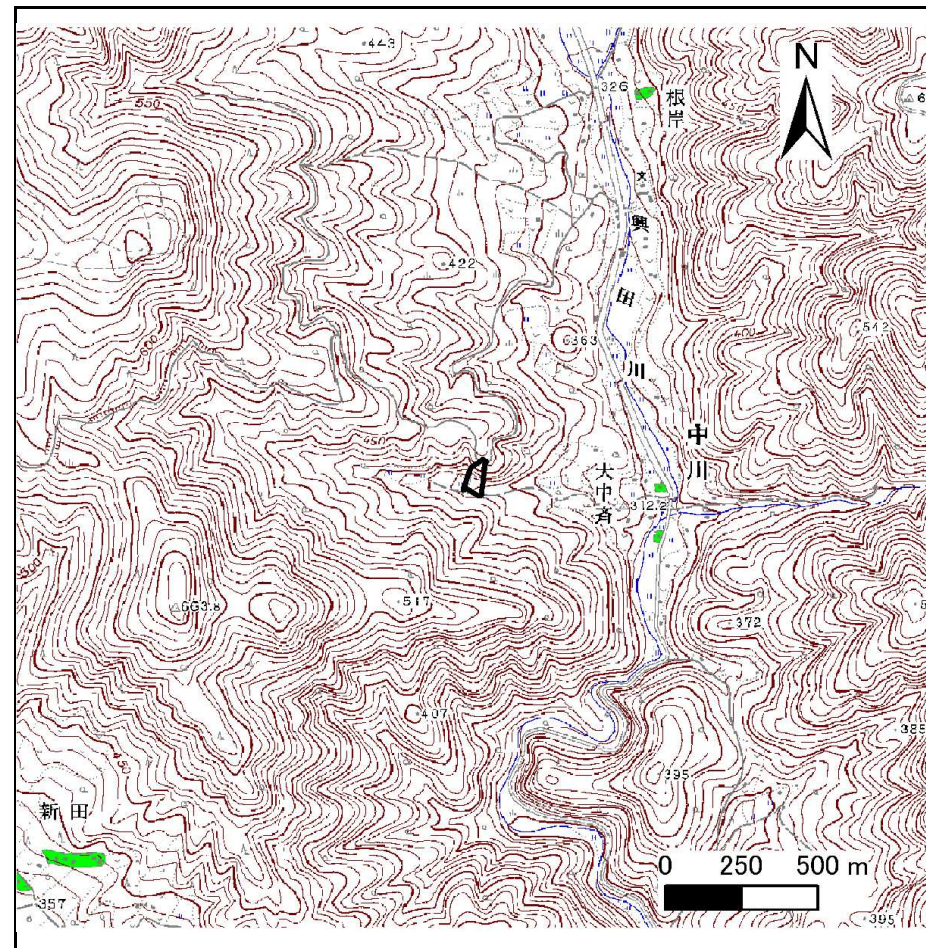
土砂災害防止に関する基礎調査(急傾斜地の崩壊)

表紙 概況、位置図

自然現象の種類	急傾斜地の崩壊
箇所番号	156B3002
箇所名	根岸
所在地	岩手県一関市大東町中川字根岸
調査機関	岩手県 県南広域振興局 土木部 千厩土木センター



位置図(S=1:200,000)



概況図(S=1:25,000)

急傾斜地の崩壊区域調書

様式3-1 危害のおそれのある土地、著しい危害のおそれのある土地の設定図

調査年度

平成23年度

急傾斜地の位置

箇所番号

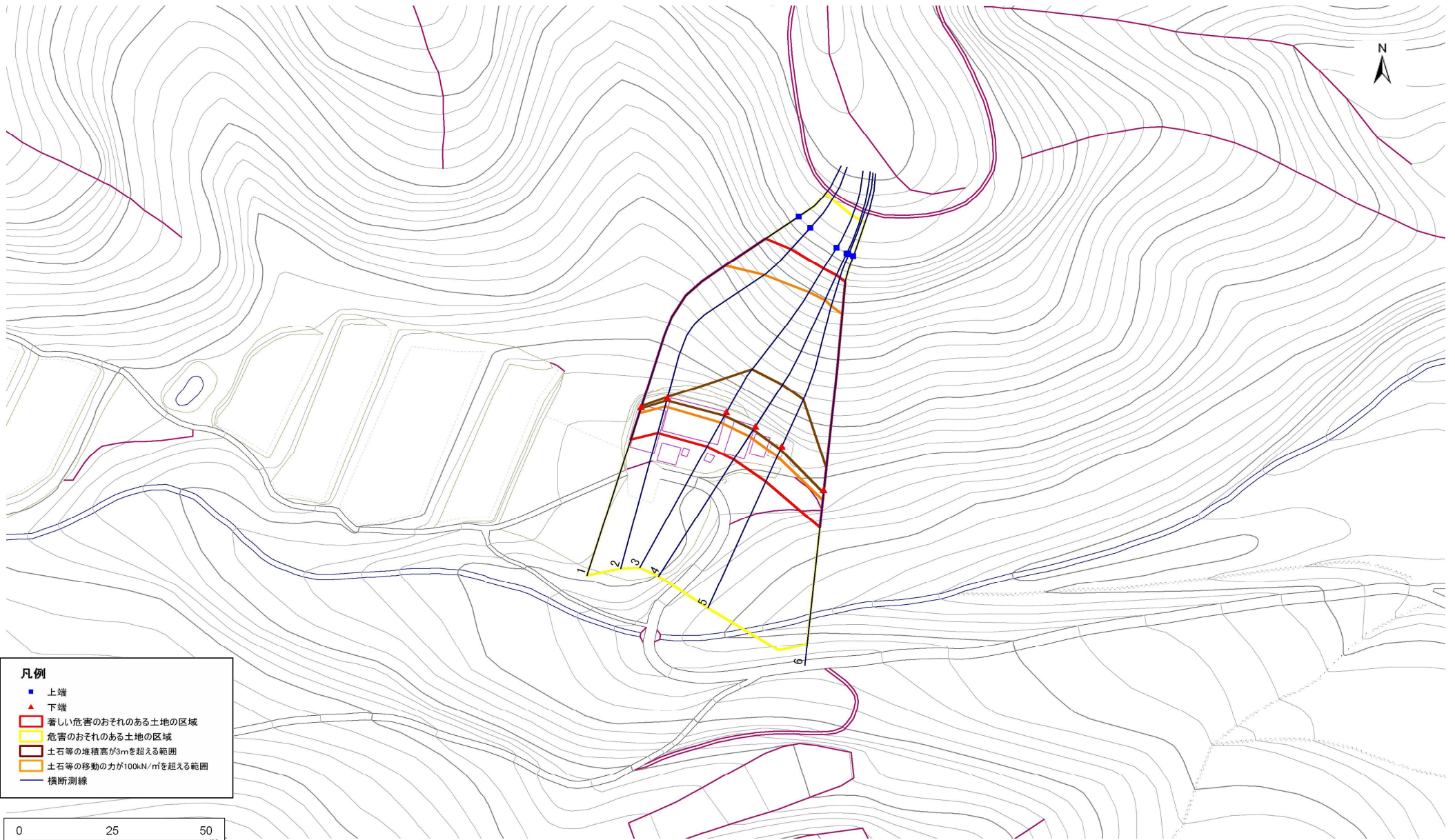
156B3002

箇所名

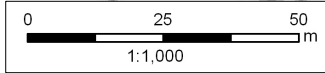
根岸

所在地

岩手県一関市大東町中川字根岸



- 凡例**
- 上端
 - ▲ 下端
 - 著しい危害のおそれのある土地の区域
 - 危害のおそれのある土地の区域
 - 土石等の堆積高が3mを超える範囲
 - 土石等の移動の力が100kN/m²を超える範囲
 - 横断測線



急傾斜地の崩壊区域調査

様式3-2 建築物に作用すると想定される衝撃に関する事項(1/1)

調査年度

平成23年度

急傾斜地の位置		箇所番号			箇所名		根岸		所在地		岩手県一関市大東町中川字根岸					
横断 測線 番号	急傾斜地の下端に隣接する土地								急傾斜地内							
	土石等の移動の高さと力の大きさ				土石等の堆積高さとの大きさ				土石等の移動の高さと力の大きさ				土石等の堆積高さとの大きさ			
	区分	高さ (m)	下端からの距離 (m)	力の大きさ (kN/m ²)	区分	下端からの水平 距離(m)	高さ (m)	力の大きさ (kN/m ²)	区分	高さ (m)	下端からの比高 (m)	力の大きさ (kN/m ²)	区分	上端からの比高 (m)	高さ (m)	力の大きさ (kN/m ²)
1	100kN/m ² を超える	1.00	0.00 ~ 1.99	130.77	3mを超える	0.00 ~ 0.57	3.23	16.95	100kN/m ² を超える	1.00	12.69 ~ 40.12	130.77	3mを超える	40.00 ~ 40.12	3.23	16.95
	それ以外	1.00	1.99 ~ 9.78	100.00	それ以外	0.57 ~ 9.78	3.00	15.73	それ以外	1.00	5.00 ~ 12.69	100.00	それ以外	5.00 ~ 40.00	3.00	15.73
2	100kN/m ² を超える	1.00	0.00 ~ 2.60	140.86	3mを超える	0.00 ~ 0.82	3.35	17.55	100kN/m ² を超える	1.00	11.49 ~ 40.12	140.86	3mを超える	40.00 ~ 40.12	3.35	17.55
	それ以外	1.00	2.60 ~ 10.38	100.00	それ以外	0.82 ~ 10.38	3.00	15.73	それ以外	1.00	5.00 ~ 11.49	100.00	それ以外	5.00 ~ 40.00	3.00	15.73
3	100kN/m ² を超える	1.00	0.00 ~ 3.38	154.33	3mを超える	0.00 ~ 1.20	3.56	18.68	100kN/m ² を超える	1.00	10.60 ~ 40.12	154.33	3mを超える	30.00 ~ 40.12	3.56	18.68
	それ以外	1.00	3.38 ~ 11.17	100.00	それ以外	1.20 ~ 11.17	3.00	15.73	それ以外	1.00	5.00 ~ 10.60	100.00	それ以外	5.00 ~ 30.00	3.00	15.73
4	100kN/m ² を超える	1.00	0.00 ~ 3.41	154.79	3mを超える	0.00 ~ 1.22	3.57	18.73	100kN/m ² を超える	1.00	10.59 ~ 40.12	154.79	3mを超える	30.00 ~ 40.12	3.57	18.73
	それ以外	1.00	3.41 ~ 11.19	100.00	それ以外	1.22 ~ 11.19	3.00	15.73	それ以外	1.00	5.00 ~ 10.59	100.00	それ以外	5.00 ~ 30.00	3.00	15.73
5	100kN/m ² を超える	1.00	0.00 ~ 3.22	151.45	3mを超える	0.00 ~ 1.11	3.51	18.38	100kN/m ² を超える	1.00	10.73 ~ 40.12	151.45	3mを超える	30.00 ~ 40.12	3.51	18.38
	それ以外	1.00	3.22 ~ 11.00	100.00	それ以外	1.11 ~ 11.00	3.00	15.73	それ以外	1.00	5.00 ~ 10.73	100.00	それ以外	5.00 ~ 30.00	3.00	15.73
6	100kN/m ² を超える	1.00	0.00 ~ 2.95	146.84	3mを超える	0.00 ~ 0.95	3.42	17.92	100kN/m ² を超える	1.00	11.06 ~ 43.97	146.84	3mを超える	40.00 ~ 43.97	3.42	17.92
	それ以外	1.00	2.95 ~ 10.74	100.00	それ以外	0.95 ~ 10.74	3.00	15.73	それ以外	1.00	5.00 ~ 11.06	100.00	それ以外	5.00 ~ 40.00	3.00	15.73
	100kN/m ² を超える		~		3mを超える	~			100kN/m ² を超える		~		3mを超える	~		
	それ以外		~		それ以外	~			それ以外		~		それ以外	~		
	100kN/m ² を超える		~		3mを超える	~			100kN/m ² を超える		~		3mを超える	~		
	それ以外		~		それ以外	~			それ以外		~		それ以外	~		
	100kN/m ² を超える		~		3mを超える	~			100kN/m ² を超える		~		3mを超える	~		
	それ以外		~		それ以外	~			それ以外		~		それ以外	~		
	100kN/m ² を超える		~		3mを超える	~			100kN/m ² を超える		~		3mを超える	~		
	それ以外		~		それ以外	~			それ以外		~		それ以外	~		
	100kN/m ² を超える		~		3mを超える	~			100kN/m ² を超える		~		3mを超える	~		
	それ以外		~		それ以外	~			それ以外		~		それ以外	~		
	100kN/m ² を超える		~		3mを超える	~			100kN/m ² を超える		~		3mを超える	~		
	それ以外		~		それ以外	~			それ以外		~		それ以外	~		