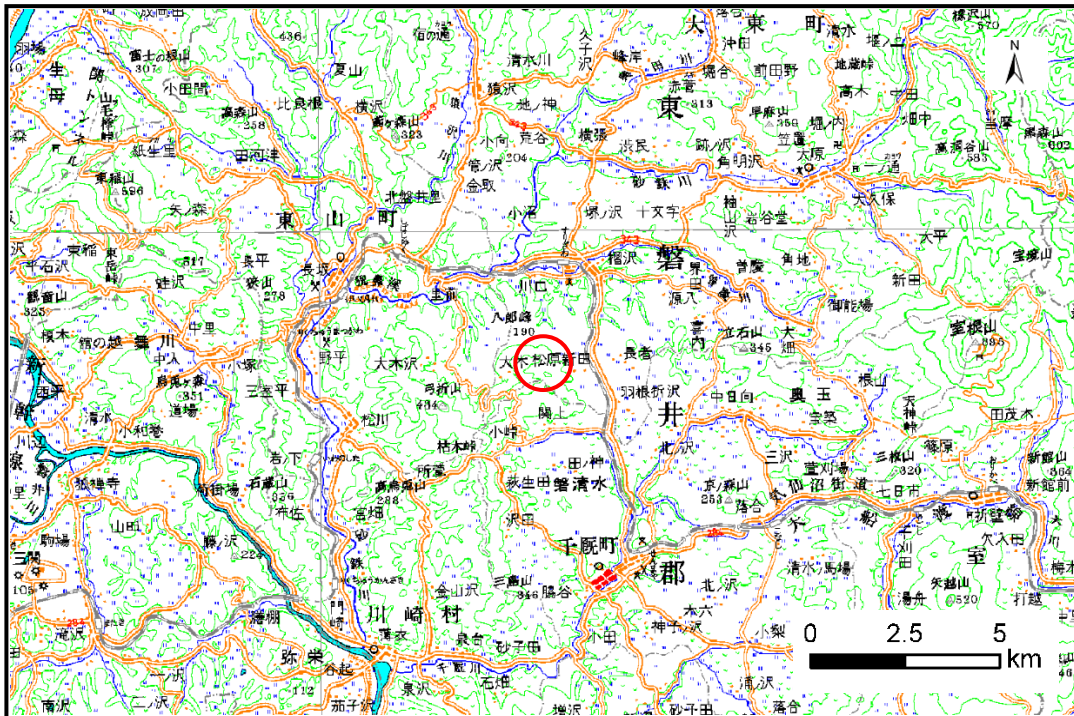


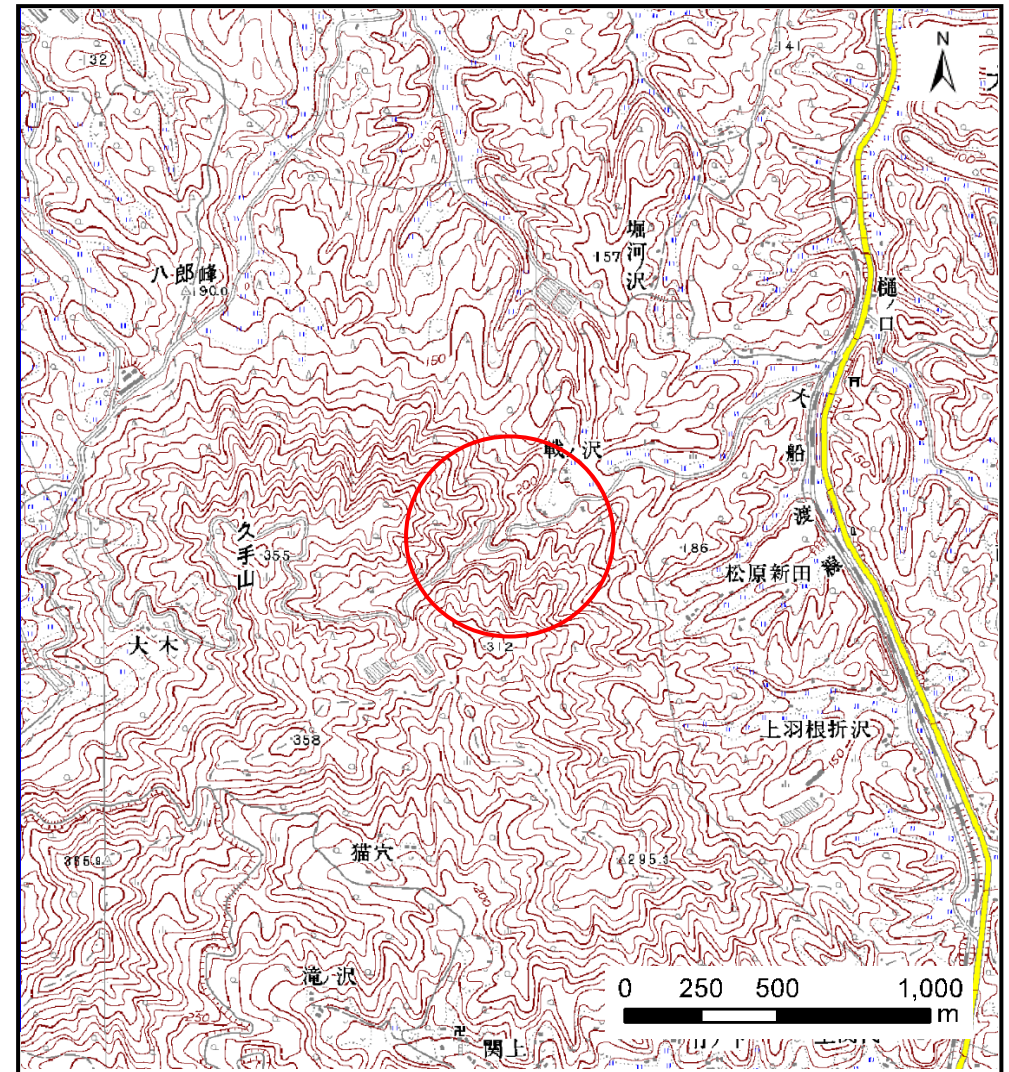
土砂災害防止に関する基礎調査(土石流)

表紙 位置,位置図

自然現象の種類	土石流
溪流番号	B174125
水系名	北上川
河川名	砂鉄川
溪流名	戦ノ沢
所在地	一関市大東町摺沢字戦沢
調査機関	県南広域振興局土木部 千厩土木センター



位置図(S=1:200,000)



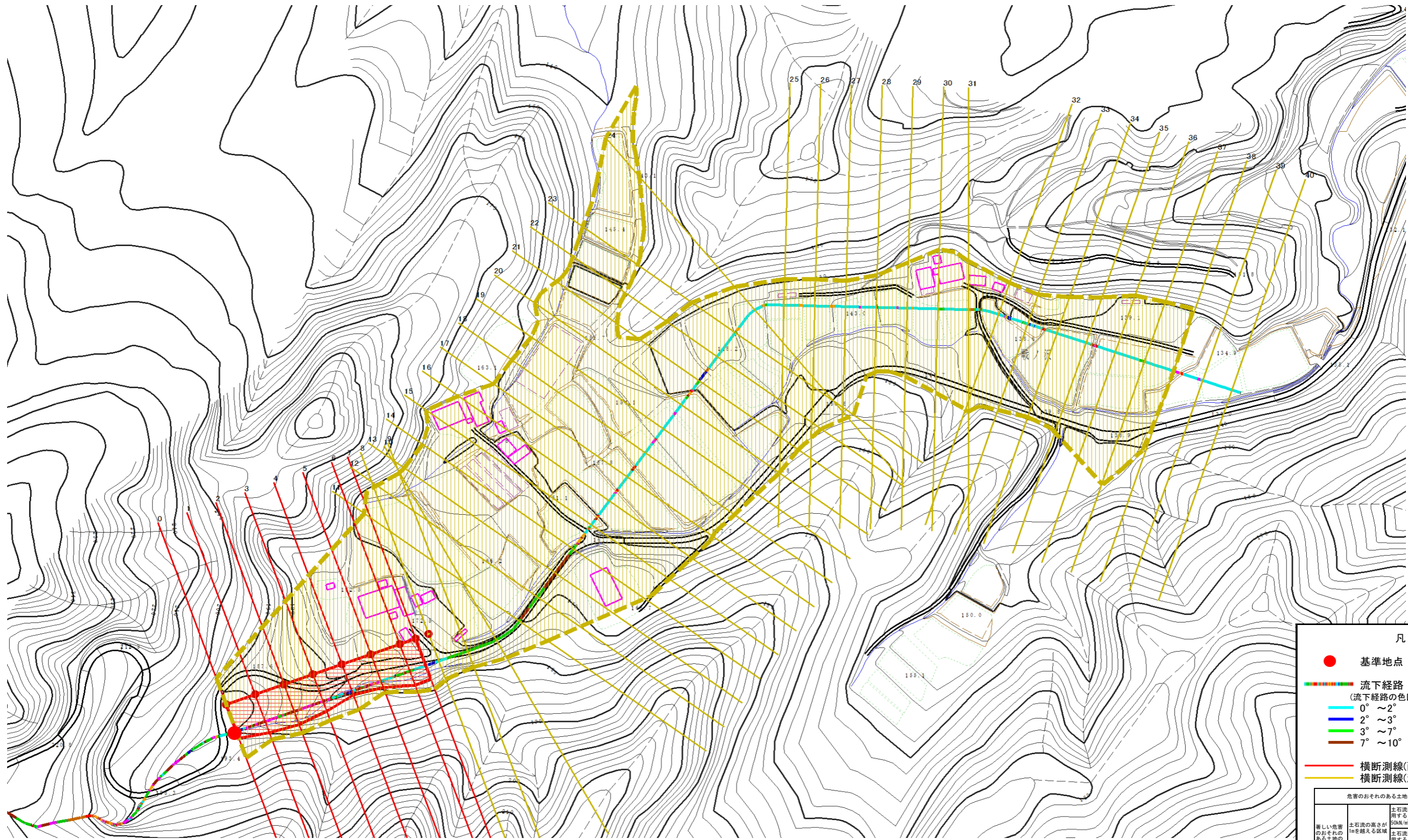
概況図(S=1:25,000)

土石流区域調書

様式3-1 危害のおそれのある土地、著しい危害のおそれのある土地の設定図

調査年度 平成26年度

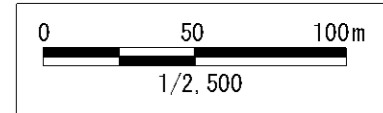
溪流の位置	溪流番号	B174125	溪流名	戦ノ沢	所在地	一関市大東町摺沢字戦沢
-------	------	---------	-----	-----	-----	-------------



凡例

- 基準地点
- 流下経路 (流下経路の色区分と渓床勾配)
 - 0° ~ 2°
 - 2° ~ 3°
 - 3° ~ 7°
 - 7° ~ 10°
 - 10° ~ 15°
 - 15° ~ 20°
 - 20° ~ 30°
 - 30° ~
- 横断測線(耐力 ≤ 流体力)
- 横断測線(流体力 < 耐力)

危害のおそれのある土地の区域		凡例
著しい危害のおそれのある土地の区域	土石流により建築物に作用すると想定される力が50kN/m ² を超える区域	[Yellow hatched pattern]
	土石流により建築物に作用すると想定される力が50kN/m ² 以下の区域	[Red hatched pattern]
土石流の高さが1m以下の区域		[Red solid pattern]



土石流区域調査

様式3-2 建築物に作用すると想定される衝撃に関する事項

調査年度	平成26年度
所在地	一関市大東町摺沢字戦沢

溪流の位置	溪流番号	B174125	溪流名	戦ノ沢	所在地		
横断測線番号	土石流の高さh(m)	土石流の流体力Fd(kN/m ²)	建築物の耐力P2(kN/m ²)	横断測線番号	土石流の高さh(m)	土石流の流体力Fd(kN/m ²)	建築物の耐力P2(kN/m ²)
No.0	0.73	16.98	9.86	No.27	0.74	6.21	9.78
No.1	0.73	16.65	9.89	No.28	0.90	7.06	8.27
No.2	0.72	16.89	9.95	No.29	0.87	6.35	8.50
No.3	0.72	17.17	10.02	No.30	0.88	6.28	8.48
No.4	0.71	13.37	10.15	No.31	0.94	5.00	8.05
No.5	0.70	10.96	10.24	No.32	0.93	5.11	8.12
No.6	0.70	10.30	10.24	No.33	0.94	4.99	8.05
No.7	0.70	10.35	10.26	No.34	0.91	5.26	8.22
No.8	0.70	9.45	10.22	No.35	0.94	4.89	8.00
No.9	0.70	8.61	10.17	No.36	0.94	4.93	8.03
No.10	0.71	8.46	10.15	No.37	0.98	4.33	7.75
No.11	0.70	8.61	10.23	No.38	0.99	4.17	7.67
No.12	0.70	8.62	10.24	No.39	0.96	4.44	7.87
No.13	0.71	8.41	10.15	No.40	0.98	4.33	7.79
No.14	0.71	7.93	10.10				
No.15	0.70	8.09	10.18				
No.16	0.71	7.67	10.06				
No.17	0.71	7.80	10.13				
No.18	0.69	8.15	10.33				
No.19	0.69	8.31	10.41				
No.20	0.69	8.10	10.30				
No.21	0.68	8.49	10.51				
No.22	0.69	8.22	10.36				
No.23	0.71	7.54	10.04				
No.24	0.72	6.98	9.95				
No.25	0.73	6.51	9.85				
No.26	0.74	6.20	9.77				