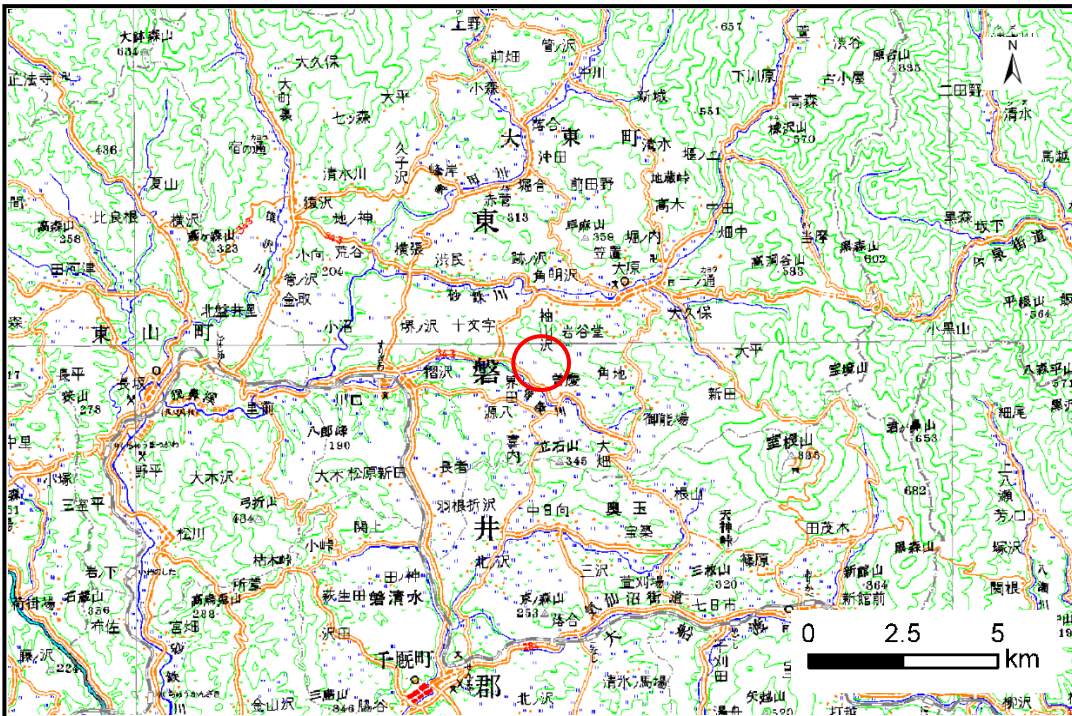


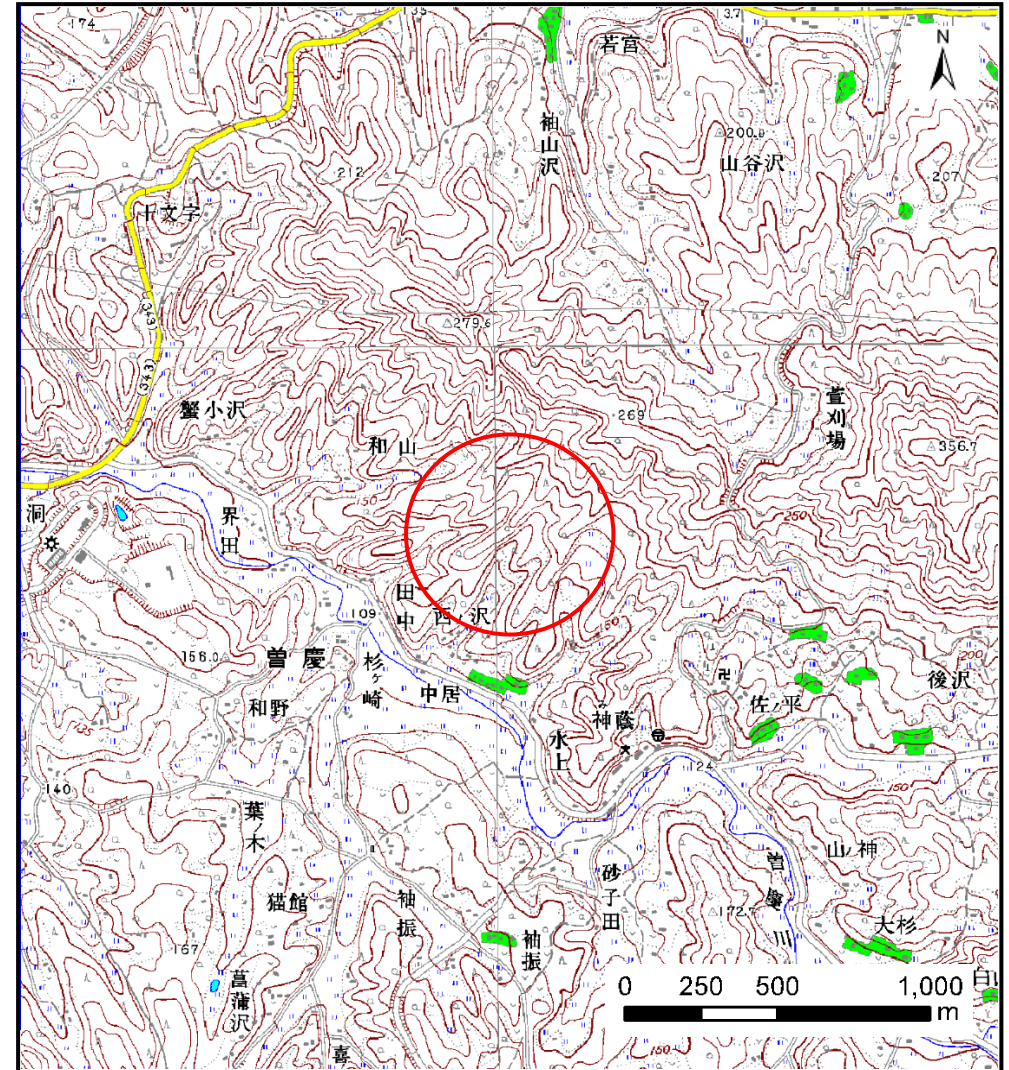
# 土砂災害防止に関する基礎調査(土石流)

表紙 位置,位置図

自然現象の種類	土石流
溪流番号	B174102
水系名	北上川
河川名	曾慶川
溪流名	西ノ沢
所在地	一関市大東町曾慶字西ノ沢
調査機関	県南広域振興局土木部 千厩土木センター



位置図(S=1:200,000)



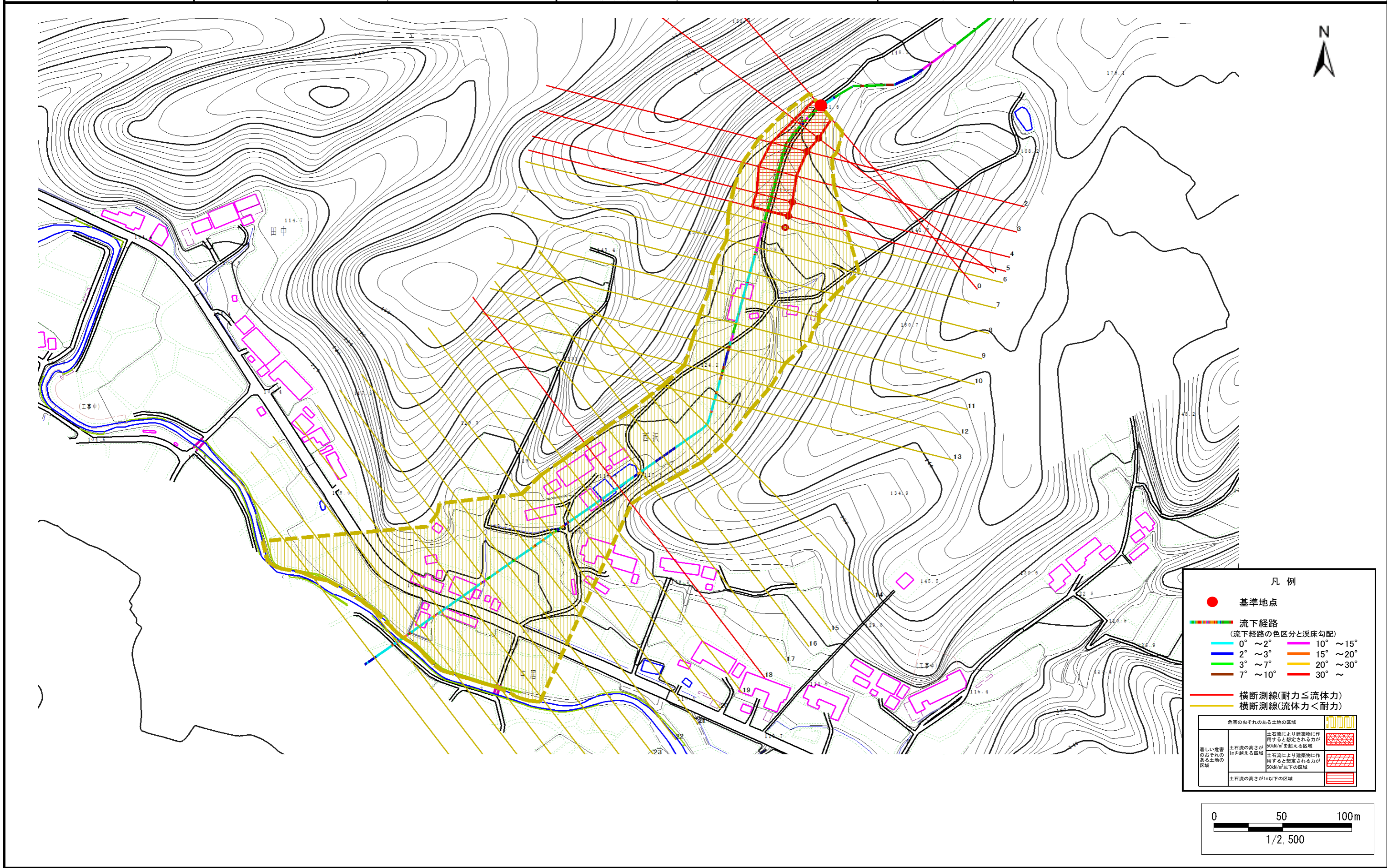
概況図(S=1:25,000)

# 土石流区域調書

様式3-1 危害のおそれのある土地、著しい危害のおそれのある土地の設定図

調査年度 平成26年度

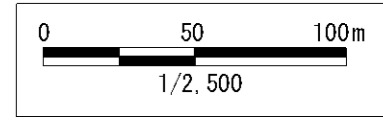
溪流の位置	溪流番号	B174102	溪流名	西ノ沢	所在地	一関市大東町曾慶字西ノ沢
-------	------	---------	-----	-----	-----	--------------



**凡例**

- 基準地点
- 流下経路  
(流下経路の色区分と渓床勾配)
  - 0° ~ 2°
  - 2° ~ 3°
  - 3° ~ 7°
  - 7° ~ 10°
  - 10° ~ 15°
  - 15° ~ 20°
  - 20° ~ 30°
  - 30° ~
- 横断測線(耐力 ≤ 流体力)
- 横断測線(流体力 < 耐力)

危害のおそれのある土地の区域	土石流により建築物に作用すると想定される力が50kN/m <sup>2</sup> を超える区域	
	土石流の高さが1mを超える区域	
	土石流により建築物に作用すると想定される力が50kN/m <sup>2</sup> 以下の区域	
	土石流の高さが1m以下の区域	



# 土石流区域調査

様式3-2 建築物に作用すると想定される衝撃に関する事項

調査年度	平成26年度
所在地	一関市大東町首慶字西ノ沢

溪流の位置	溪流番号	B174102	溪流名	西ノ沢	所在地	一関市大東町首慶字西ノ沢
-------	------	---------	-----	-----	-----	--------------

横断測線番号	土石流の高さh(m)	土石流の流体力Fd(kN/m <sup>2</sup> )	建築物の耐力P2(kN/m <sup>2</sup> )	横断測線番号	土石流の高さh(m)	土石流の流体力Fd(kN/m <sup>2</sup> )	建築物の耐力P2(kN/m <sup>2</sup> )
No.0	1.03	20.28	7.49	No.27	0.92	4.94	8.19
No.1	0.74	10.78	9.77	No.28	0.88	5.35	8.46
No.2	0.74	9.79	9.74	No.29	0.89	5.23	8.38
No.3	0.81	10.89	9.03				
No.4	0.75	9.78	9.62				
No.5	0.75	9.61	9.61				
No.6	0.75	9.33	9.59				
No.7	0.75	9.49	9.66				
No.8	0.75	9.52	9.67				
No.9	0.76	9.06	9.57				
No.10	0.77	7.88	9.43				
No.11	0.75	8.30	9.64				
No.12	0.74	8.43	9.71				
No.13	0.74	8.47	9.73				
No.14	0.76	8.13	9.56				
No.15	0.78	7.46	9.37				
No.16	0.79	6.86	9.25				
No.17	1.07	7.25	7.27				
No.18	1.06	7.51	7.30				
No.19	0.94	6.37	8.02				
No.20	0.87	5.81	8.56				
No.21	0.87	5.73	8.51				
No.22	0.86	5.94	8.64				
No.23	0.89	5.51	8.41				
No.24	0.87	5.71	8.54				
No.25	0.87	5.67	8.51				
No.26	0.89	5.42	8.38				