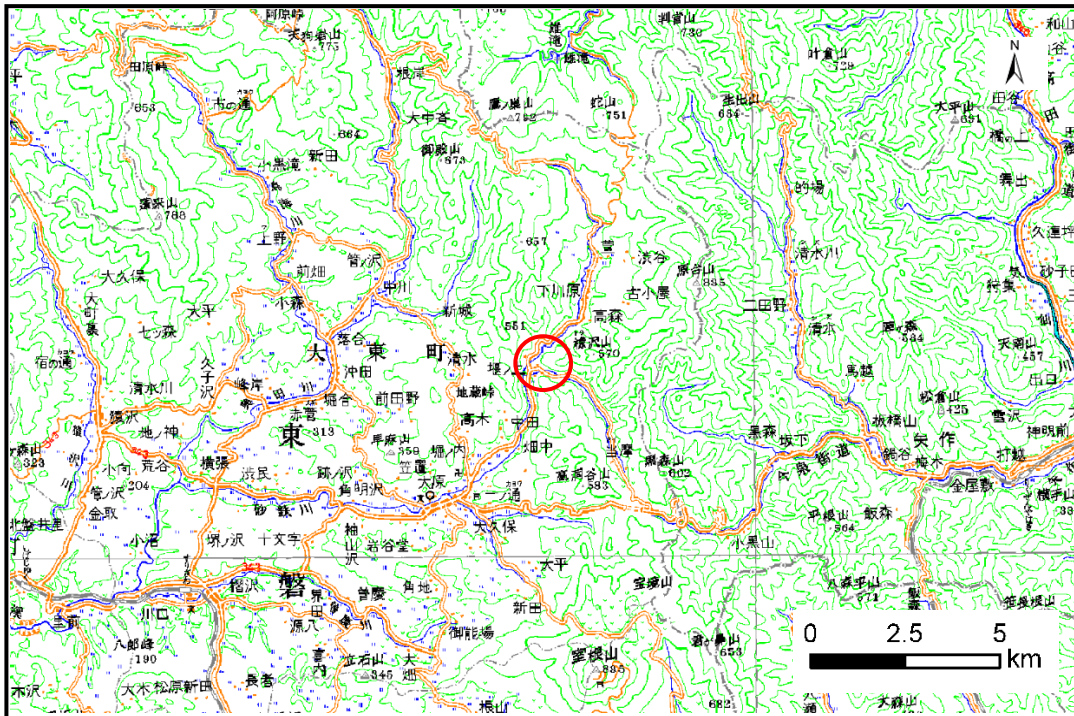


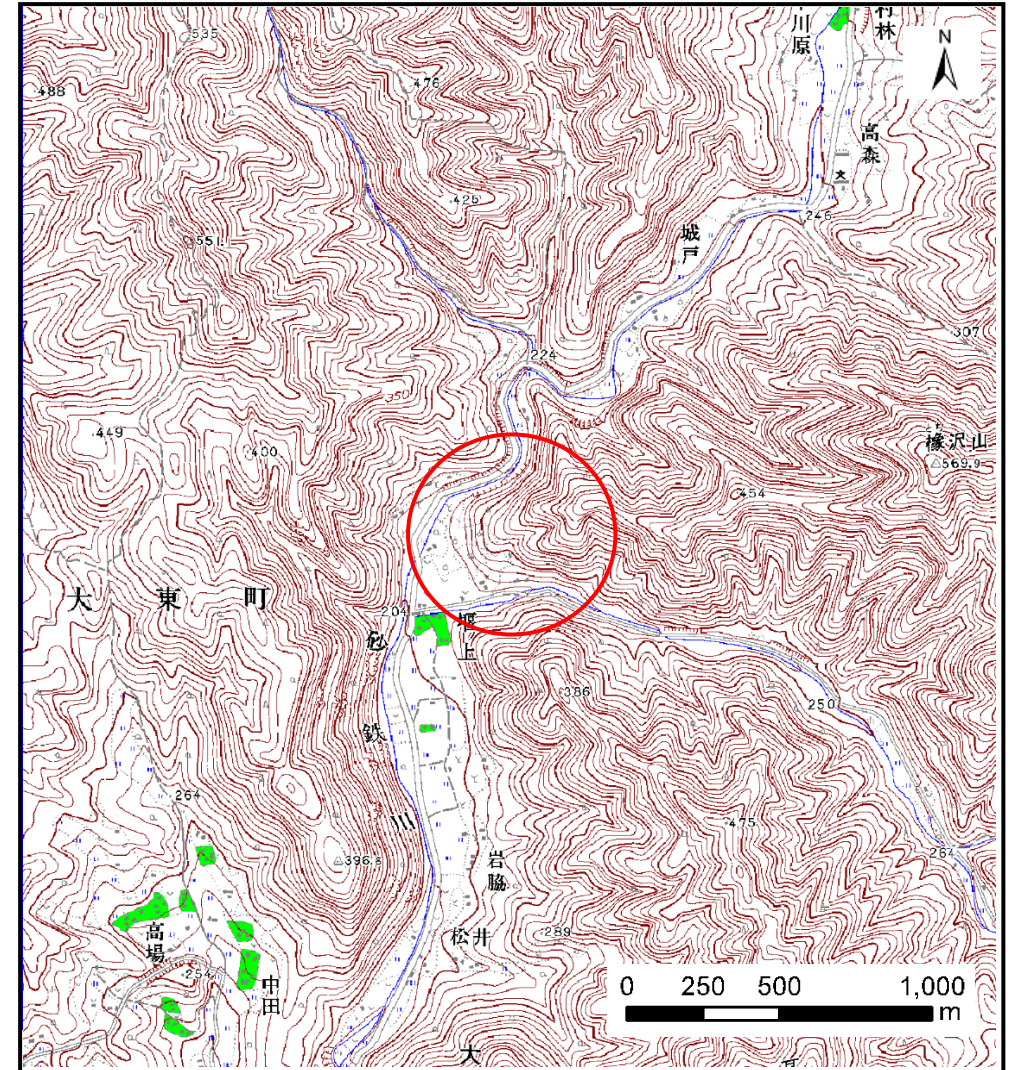
# 土砂災害防止に関する基礎調査(土石流)

表紙 位置,位置図

自然現象の種類	土石流
溪流番号	B166128
水系名	北上川
河川名	砂鉄川
溪流名	堰ノ上沢2
所在地	一関市大東町大原字堰ノ上
調査機関	県南広域振興局土木部 千厩土木センター



位置図(S=1:200,000)



概況図(S=1:25,000)

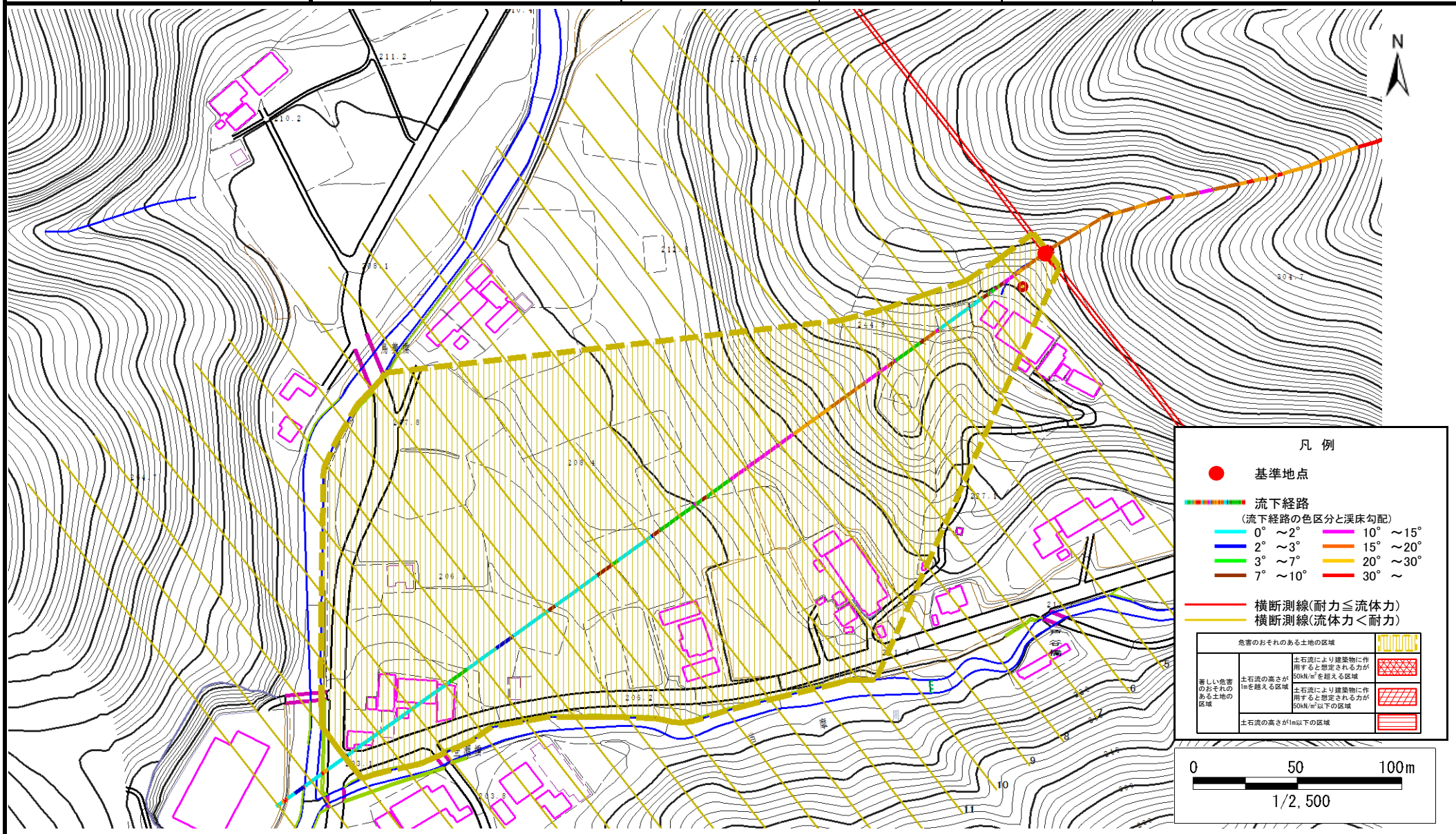


# 土石流区域調査書

様式3-1 危害のおそれのある土地、著しい危害のおそれのある土地の設定図

調査年度 平成26年度

溪流の位置
溪流番号 B166128
溪流名 堰ノ上沢2
所在地 一関市大東町大原字堰ノ上



## 土石流区域調査

様式3-2 建築物に作用すると想定される衝撃に関する事項

調査年度 平成26年度

溪流の位置	溪流番号	B166128	溪流名	堰ノ上沢2	所在地	一関市大東町大原字堰ノ上	
横断測線番号	土石流の高さh(m)	土石流の流体力Fd(kN/m <sup>2</sup> )	建築物の耐力P2(kN/m <sup>2</sup> )	横断測線番号	土石流の高さh(m)	土石流の流体力Fd(kN/m <sup>2</sup> )	建築物の耐力P2(kN/m <sup>2</sup> )
No.0	0.43	26.65	15.83				
No.1	0.39	23.69	17.04				
No.2	0.31	15.82	21.34				
No.3	0.32	14.76	20.65				
No.4	0.33	13.79	20.01				
No.5	0.34	13.16	19.57				
No.6	0.23	6.61	27.98				
No.7	0.23	6.42	28.42				
No.8	0.22	6.56	28.72				
No.9	0.22	6.66	28.92				
No.10	0.23	6.49	28.56				
No.11	0.19	4.67	33.34				
No.12	0.16	3.26	38.80				
No.13	0.16	2.95	40.18				
No.14	0.15	2.80	40.90				
No.15	0.15	2.41	42.76				
No.16	0.14	2.10	44.24				
No.17	0.13	1.59	46.29				
No.18	0.13	1.08	46.93				
No.19	0.14	0.74	45.01				
No.20	0.15	0.54	42.04				
No.21	0.16	0.44	39.41				
No.22	0.17	0.37	37.49				
No.23	0.16	0.42	39.63				
No.24	0.23	0.18	28.24				