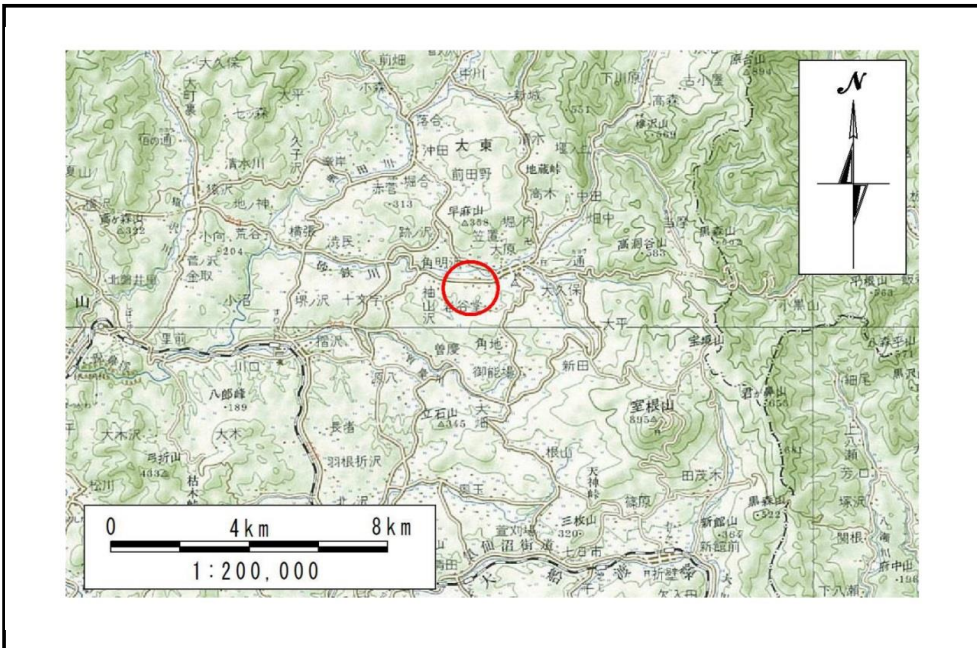


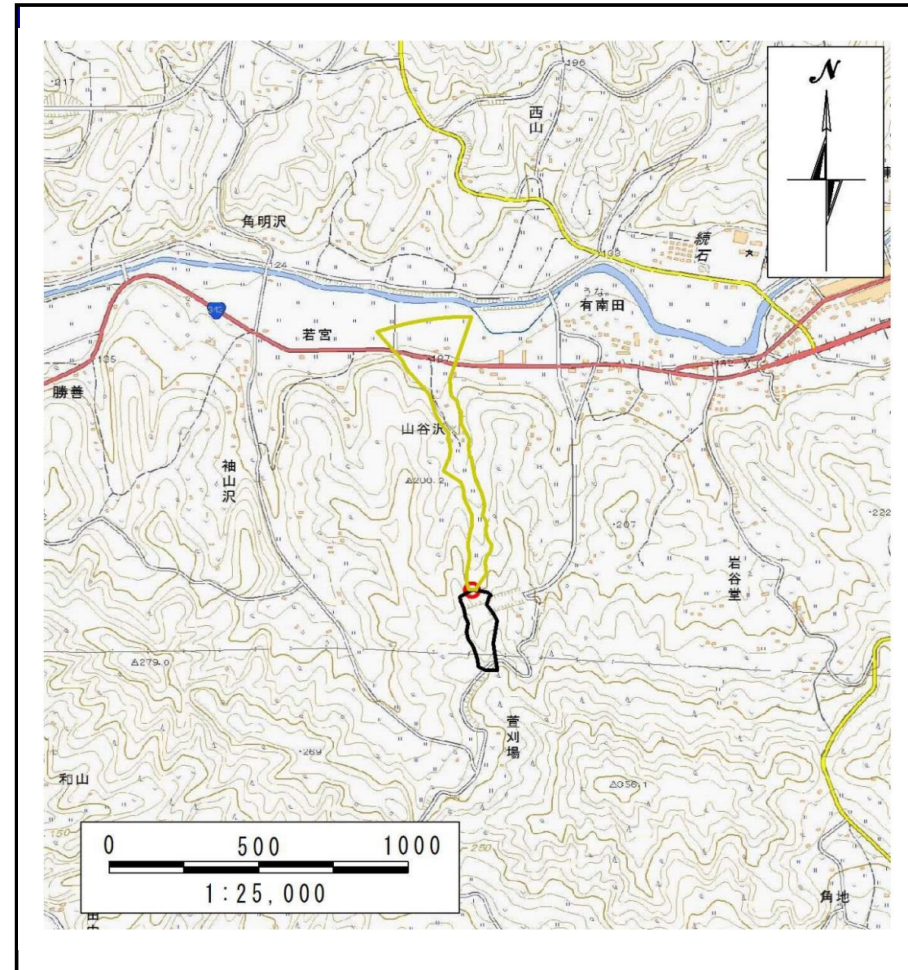
土砂災害防止に関する基礎調査(土石流)

表紙 位置,位置図

自然現象の種類	土石流
溪流番号	B166121
水系名	北上川
河川名	砂鉄川
溪流名	山谷の沢2
所在地	岩手県一関市大東町大原字山谷沢
調査機関	岩手県南広域振興局土木部千厩土木センター



位置図(S=1:200,000)



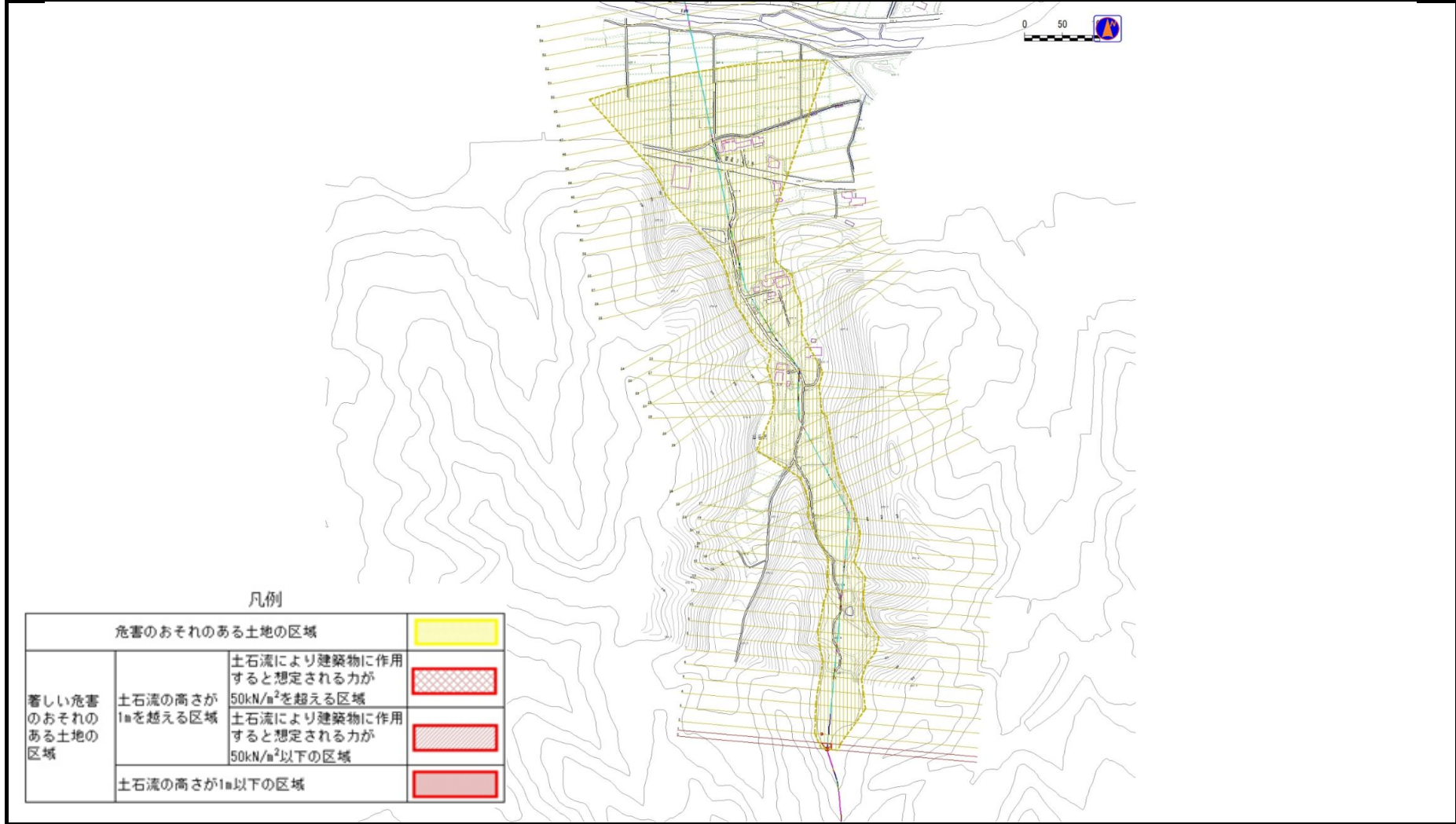
概況図(S=1:25,000)

土石流区域調査

様式3-1 危害のおそれのある土地、著しい危害のおそれのある土地の設定図

調査年度	平成27年度
所在地	岩手県一関市大東町大原字山谷沢

溪流の位置	溪流番号	B166121	溪流名	山谷の沢2	所在地
-------	------	---------	-----	-------	-----



凡例

危害のおそれのある土地の区域		
著しい危害のおそれのある土地の区域	土石流の高さが1mを越える区域	土石流により建築物に作用すると想定される力が50kN/m ² を超える区域
		土石流により建築物に作用すると想定される力が50kN/m ² 以下の区域
	土石流の高さが1m以下の区域	

土石流区域調査

様式3-2 建築物に作用すると想定される衝撃に関する事項

調査年度	平成27年度
所在地	岩手県一関市大東町大原字山谷沢

溪流の位置	溪流番号	B166121	溪流名	山谷の沢2	所在地	調査年度	平成27年度
横断測線番号	土石流の高さh(m)	土石流の流体力Fd(kN/m ²)	建築物の耐力P2(kN/m ²)	横断測線番号	土石流の高さh(m)	土石流の流体力Fd(kN/m ²)	建築物の耐力P2(kN/m ²)
No.0	0.75	21.17	9.65	No.27	0.49	3.77	13.93
No.1	0.55	13.24	12.70	No.28	0.52	3.42	13.32
No.2	0.44	9.38	15.25	No.29	0.53	3.29	13.10
No.3	0.43	7.97	15.69	No.30	0.70	5.25	10.27
No.4	0.42	6.82	15.98	No.31	0.76	5.66	9.49
No.5	0.42	5.85	16.13	No.32	0.70	4.93	10.26
No.6	0.42	4.94	16.13	No.33	0.53	3.31	13.12
No.7	0.42	4.55	16.07	No.34	0.54	3.17	12.88
No.8	0.42	4.18	15.97	No.35	0.55	2.97	12.66
No.9	0.42	4.14	15.96	No.36	0.55	2.86	12.54
No.10	0.44	3.32	15.51	No.37	0.57	2.64	12.27
No.11	0.46	2.57	14.72	No.38	0.51	3.20	13.39
No.12	0.68	6.29	10.46	No.39	0.49	3.46	13.87
No.13	0.48	4.01	14.31	No.40	0.50	3.44	13.82
No.14	0.46	4.30	14.78	No.41	0.49	3.57	14.05
No.15	0.46	4.33	14.81	No.42	0.49	3.55	14.02
No.16	0.46	4.28	14.75	No.43	0.50	3.34	13.64
No.17	0.46	4.33	14.82	No.44	0.49	3.46	13.86
No.18	0.46	4.29	14.76	No.45	0.51	3.26	13.49
No.19	0.46	4.24	14.68	No.46	0.50	3.44	13.82
No.20	0.46	4.31	14.78	No.47	0.50	3.37	13.69
No.21	0.46	4.33	14.82	No.48	0.54	2.91	12.82
No.22	0.50	3.64	13.70	No.49	0.59	2.33	11.84
No.23	0.50	3.72	13.83	No.50	0.62	2.04	11.38
No.24	0.51	3.49	13.45	No.51	0.65	1.80	10.91
No.25	0.72	6.42	9.95	No.52	0.66	1.74	10.79
No.26	0.48	3.89	14.12	No.53	0.66	1.69	10.69

土石流区域調査書

様式3-2 建築物に作用すると想定される衝撃に関する事項

調査年度	平成27年度
------	--------

溪流の位置	溪流番号	B166121	溪流名	山谷の沢2	所在地	岩手県一関市大東町大原字山谷沢
-------	------	---------	-----	-------	-----	-----------------

横断測線番号	土石流の高さh(m)	土石流の流体力Fd(kN/m ²)	建築物の耐力P2(kN/m ²)	横断測線番号	土石流の高さh(m)	土石流の流体力Fd(kN/m ²)	建築物の耐力P2(kN/m ²)
No.54	0.64	1.85	11.11				
No.55	0.80	1.09	9.13				