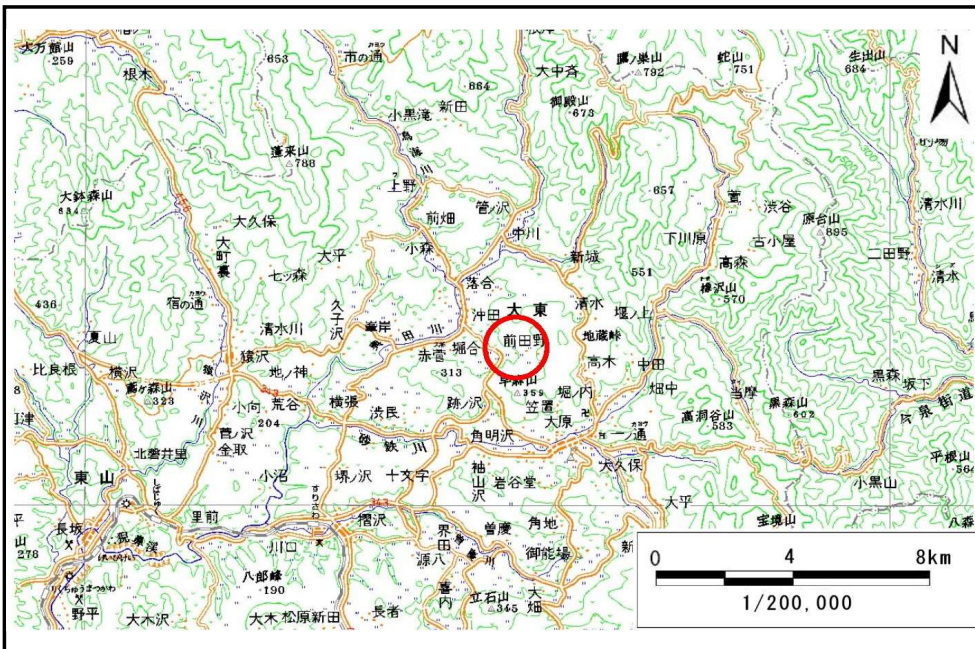


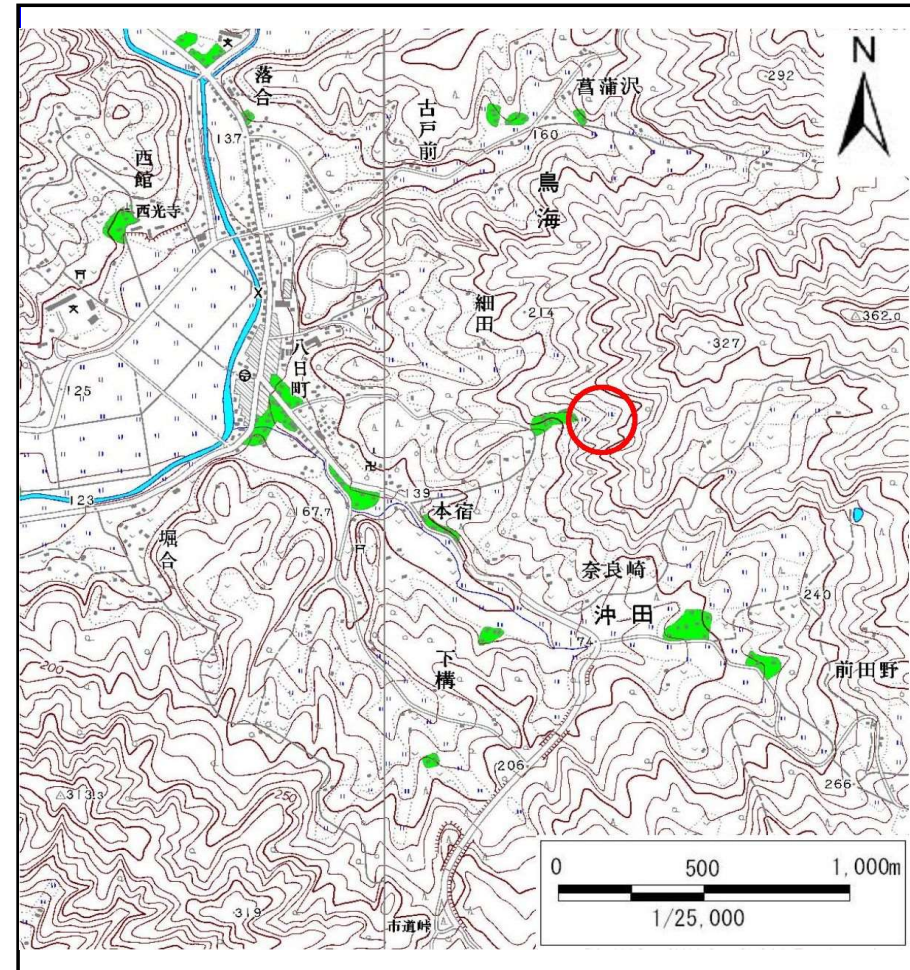
土砂災害防止に関する基礎調査(土石流)

表紙 位置,位置図

自然現象の種類	土石流
溪流番号	B166116
水系名	北上川
河川名	興田川
溪流名	本宿の沢
所在地	岩手県一関市大東町沖田字本宿
調査機関	岩手県南広域振興局土木部千厩土木センター



位置図(S=1:200,000)



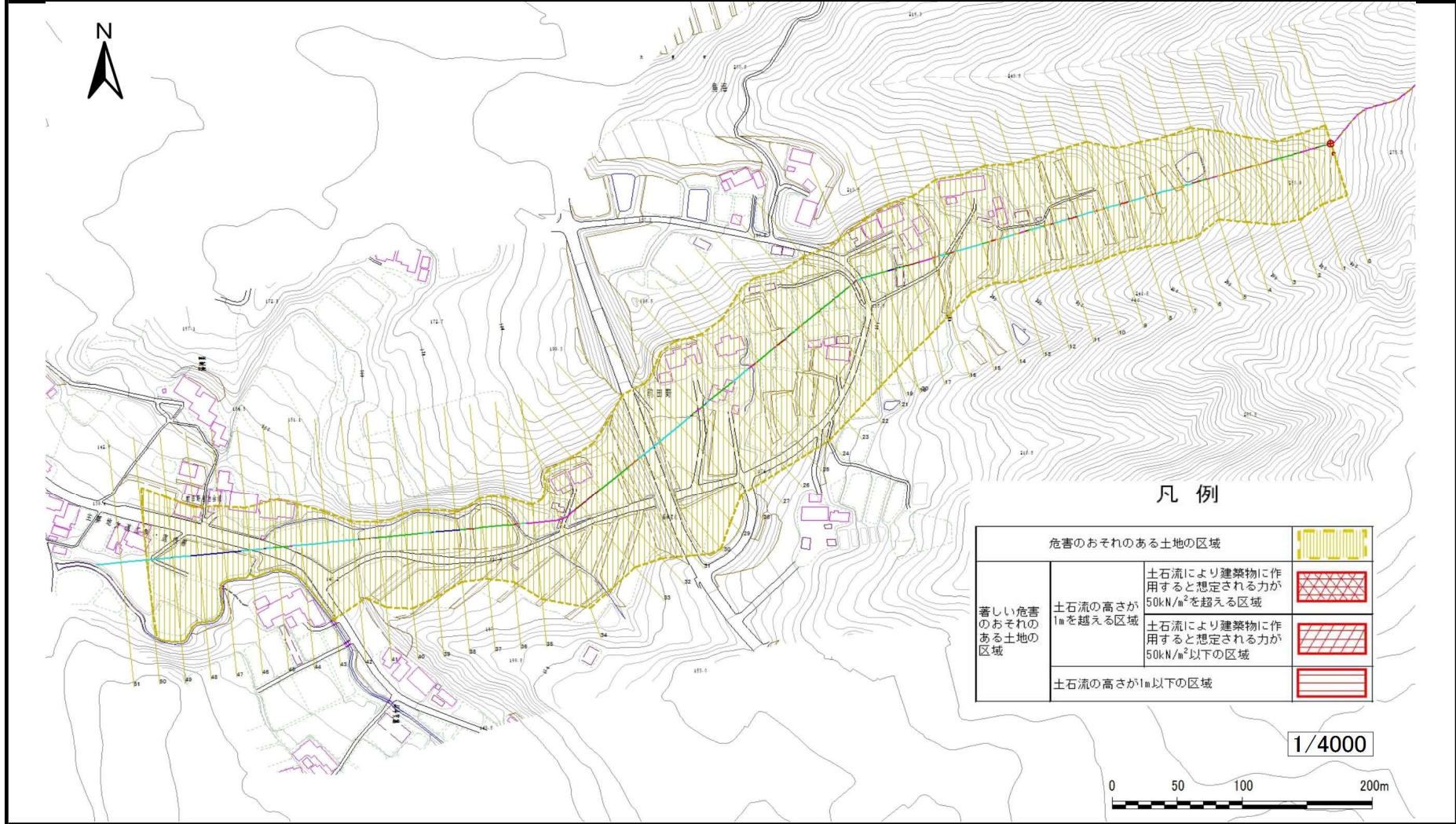
概況図(S=1:25,000)

土石流区域調査書

様式3-1 危害のおそれのある土地、著しい危害のおそれのある土地の設定図

調査年度 平成24年度

溪流の位置 溪流番号 B166116 溪流名 本宿の沢 所在地 岩手県一関市大東町沖田字本宿



土石流区域調査

様式3-1-1 危害のおそれのある土地、著しい危害のおそれのある土地の設定図(分割図)

調査年度 平成24年度

溪流の位置 溪流番号 B166116 溪流名 本宿の沢 所在地 岩手県一関市大東町沖田字本宿

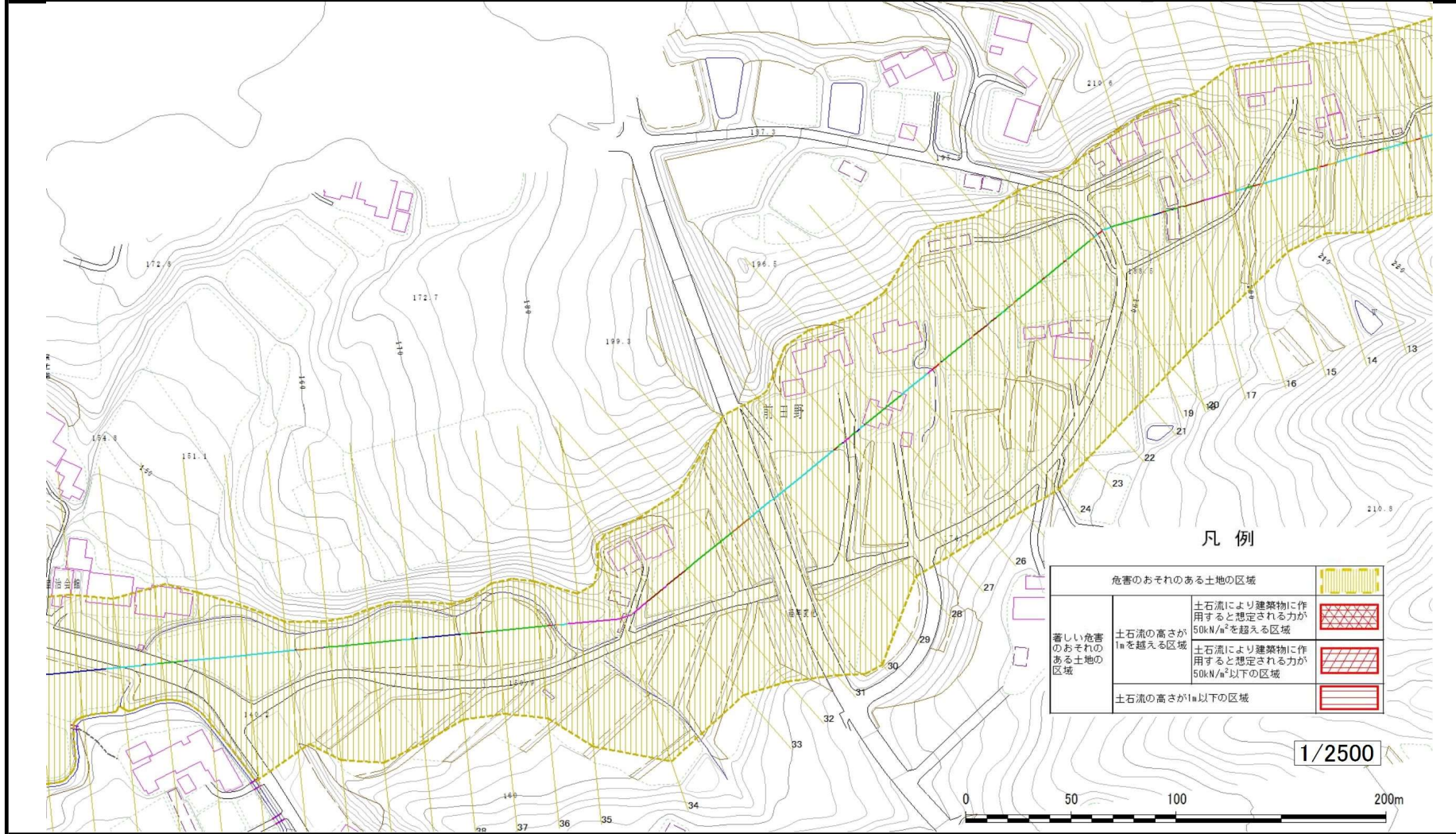


土石流区域調査

様式3-1-2 危害のおそれのある土地、著しい危害のおそれのある土地の設定図(分割図)

調査年度 平成24年度

溪流の位置 溪流番号 B166116 溪流名 本宿の沢 所在地 岩手県一関市大東町沖田字本宿

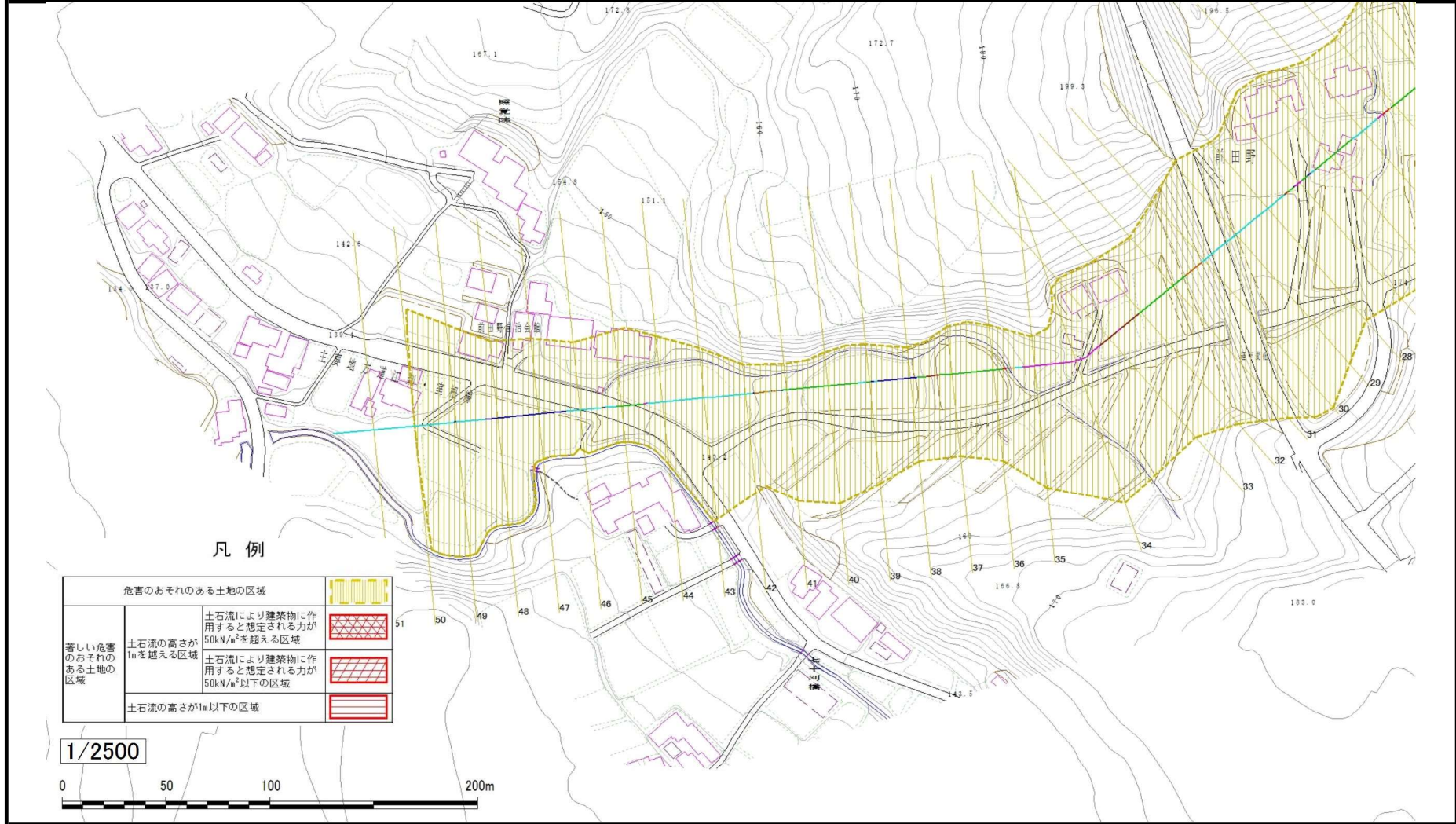


土石流区域調査

様式3-1-3 危害のおそれのある土地、著しい危害のおそれのある土地の設定図(分割図)

調査年度 平成24年度

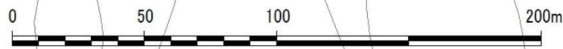
溪流の位置 溪流番号 B166116 溪流名 本宿の沢 所在地 岩手県一関市大東町沖田字本宿



凡例

危害のおそれのある土地の区域		
著しい危害のおそれのある土地の区域	土石流の高さが1mを超える区域	土石流により建築物に作用すると想定される力が50kN/m ² を超える区域
		土石流により建築物に作用すると想定される力が50kN/m ² 以下の区域
	土石流の高さが1m以下の区域	

1/2500



土石流区域調査書

様式3-2 建築物に作用すると想定される衝撃に関する事項

調査年度 平成24年度

溪流の位置				溪流番号	溪流名	本宿の沢	所在地
				B166116			岩手県一関市大東町沖田字本宿
横断測線番号	土石流の高さh(m)	土石流の流体力Fd(kN/m ²)	建築物の耐力P2(kN/m ²)	横断測線番号	土石流の高さh(m)	土石流の流体力Fd(kN/m ²)	建築物の耐力P2(kN/m ²)
No.0	0.37	15.57	18.23	No.27	0.15	1.26	43.05
No.1	0.37	14.80	17.81	No.28	0.15	1.15	42.59
No.2	0.38	14.46	17.62	No.29	0.15	1.00	42.08
No.3	0.22	5.78	29.21	No.30	0.15	0.87	41.24
No.4	0.22	5.78	29.21	No.31	0.15	0.91	42.10
No.5	0.22	5.82	29.31	No.32	0.15	0.88	41.49
No.6	0.20	4.52	32.67	No.33	0.15	0.88	41.43
No.7	0.18	3.73	35.27	No.34	0.14	1.00	44.07
No.8	0.17	3.46	36.26	No.35	0.25	2.55	25.54
No.9	0.17	3.53	36.66	No.36	0.25	2.69	25.68
No.10	0.17	3.56	36.78	No.37	0.25	2.84	26.35
No.11	0.17	3.64	37.17	No.38	0.24	2.93	26.77
No.12	0.17	3.49	36.45	No.39	0.25	2.77	26.04
No.13	0.16	2.76	38.88	No.40	0.25	2.71	25.75
No.14	0.16	2.94	40.11	No.41	0.26	2.58	25.17
No.15	0.16	2.76	38.91	No.42	0.26	2.54	24.97
No.16	0.16	2.77	38.97	No.43	0.28	2.20	23.36
No.17	0.16	2.62	39.41	No.44	0.29	1.89	22.20
No.18	0.16	2.32	40.52	No.45	0.30	1.62	21.53
No.19	0.15	1.82	42.13	No.46	0.32	1.33	20.48
No.20	0.15	1.72	42.39	No.47	0.32	1.34	20.50
No.21	0.15	1.64	42.55	No.48	0.32	1.32	20.41
No.22	0.15	1.43	42.81	No.49	0.34	1.16	19.66
No.23	0.14	1.48	43.49	No.50	0.40	0.74	16.85
No.24	0.14	1.46	43.20	No.51	0.45	0.56	15.16
No.25	0.15	1.36	42.83				
No.26	0.15	1.25	42.76				