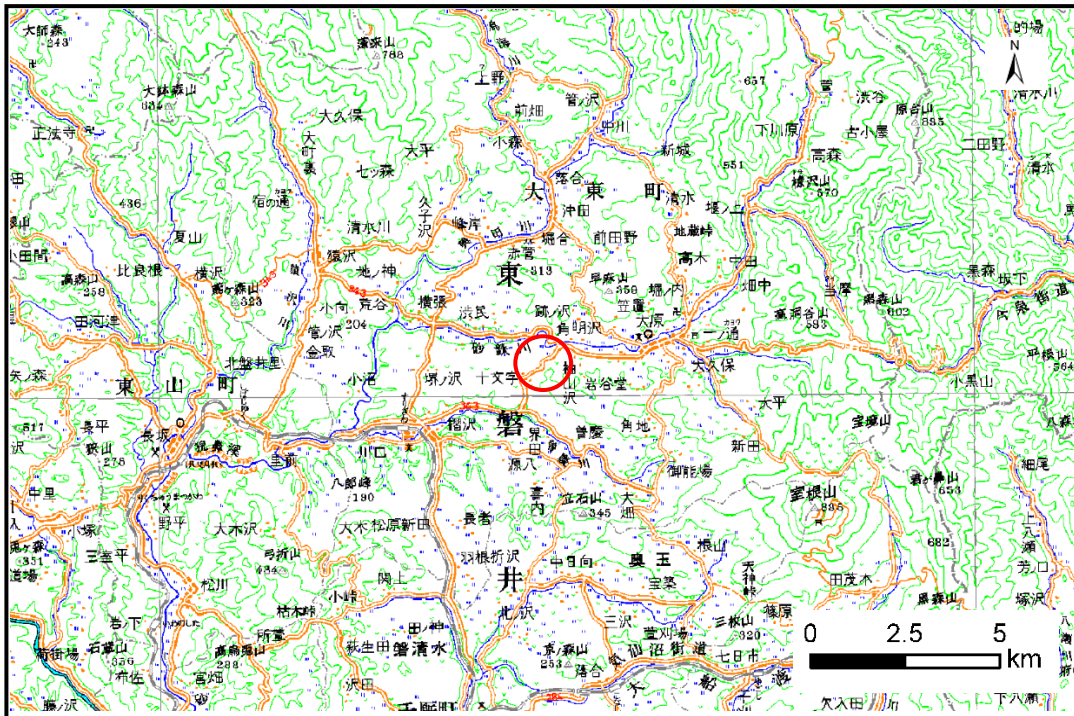


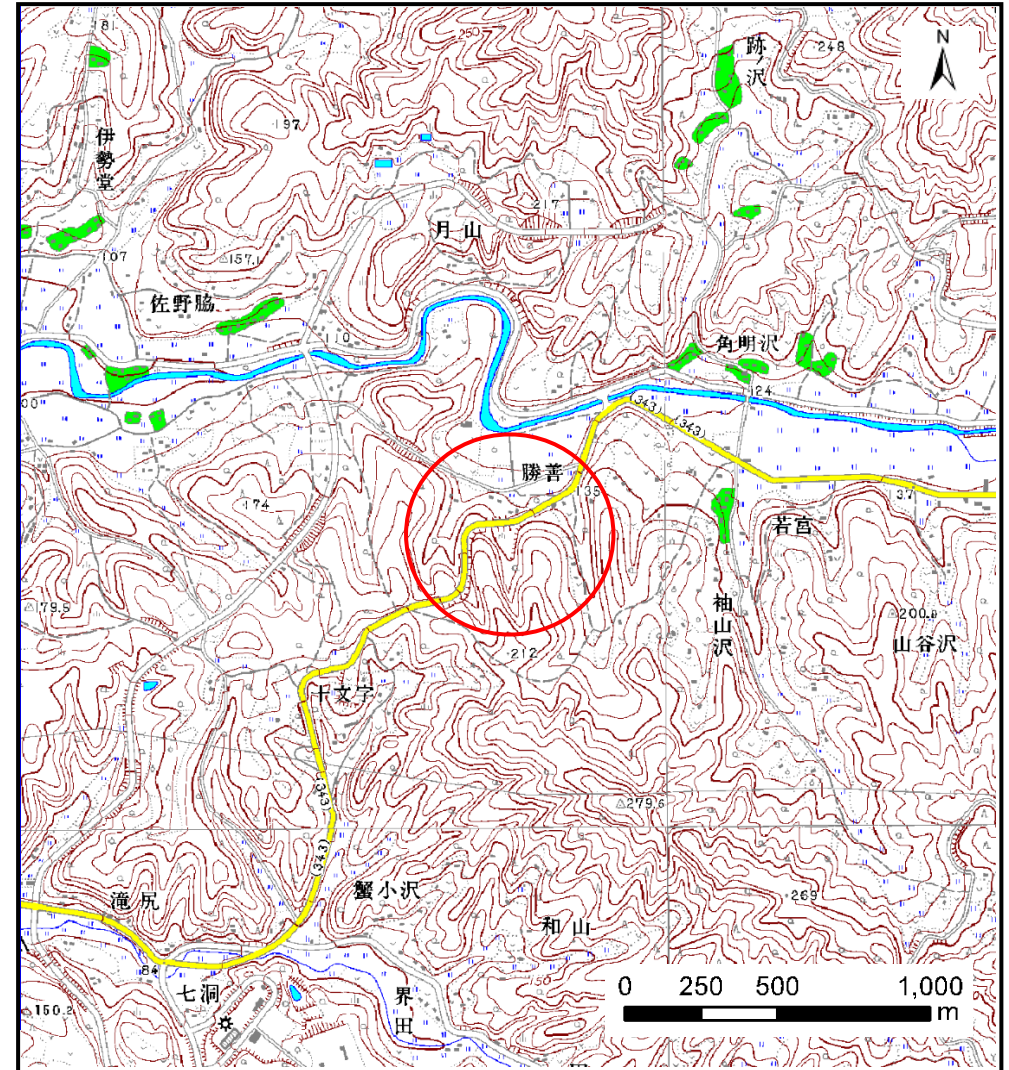
# 土砂災害防止に関する基礎調査(土石流)

表紙 位置,位置図

自然現象の種類	土石流
溪流番号	B165158
水系名	北上川
河川名	砂鉄川
溪流名	勝善の沢
所在地	一関市大東町大原字勝善
調査機関	県南広域振興局土木部 千厩土木センター



位置図(S=1:200,000)



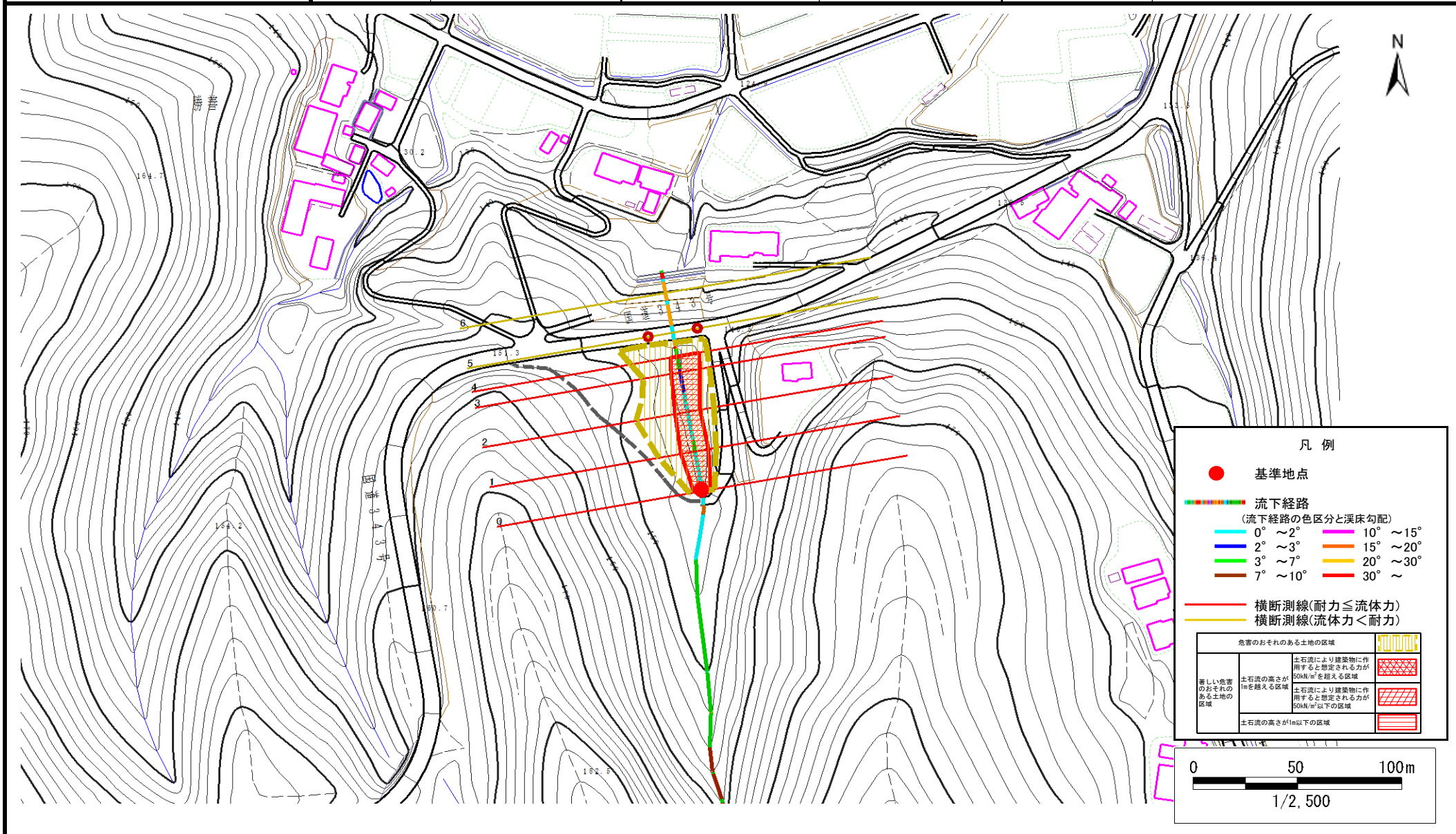
概況図(S=1:25,000)

# 土石流区域調査

様式3-1 危害のおそれのある土地、著しい危害のおそれのある土地の設定図

調査年度 平成26年度

溪流の位置	溪流番号	溪流名	所在地
	B165158	勝善の沢	一関市大東町大原字勝善



## 土石流区域調書

様式3-2 建築物に作用すると想定される衝撃に関する事項

調査年度	平成26年度
調査地点 <span style="float: right;">一関市大東町大原字勝善</span>	

溪流の位置	溪流番号	B165158	溪流名	勝善の沢	所在地	
-------	------	---------	-----	------	-----	--

横断測線番号	土石流の高さh(m)	土石流の流体力Fd(kN/m <sup>2</sup> )	建築物の耐力P2(kN/m <sup>2</sup> )	横断測線番号	土石流の高さh(m)	土石流の流体力Fd(kN/m <sup>2</sup> )	建築物の耐力P2(kN/m <sup>2</sup> )
No.0	1.38	25.63	6.03				
No.1	1.03	13.94	7.46				
No.2	1.13	11.55	6.95				
No.3	1.09	8.75	7.14				
No.4	1.12	7.41	7.03				
No.5	0.93	3.20	8.07				
No.6	0.77	4.72	9.46				