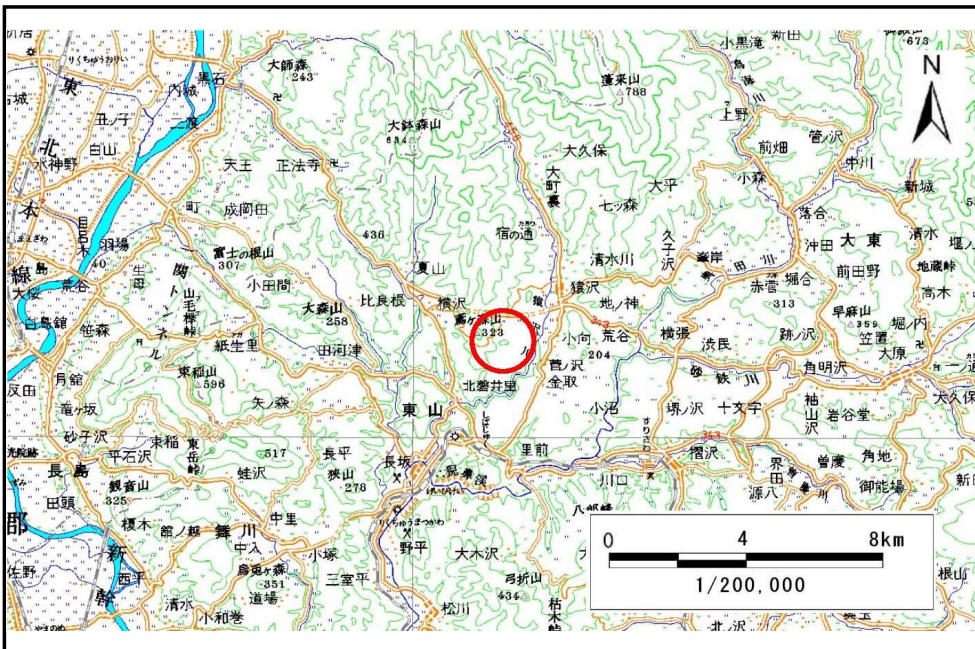


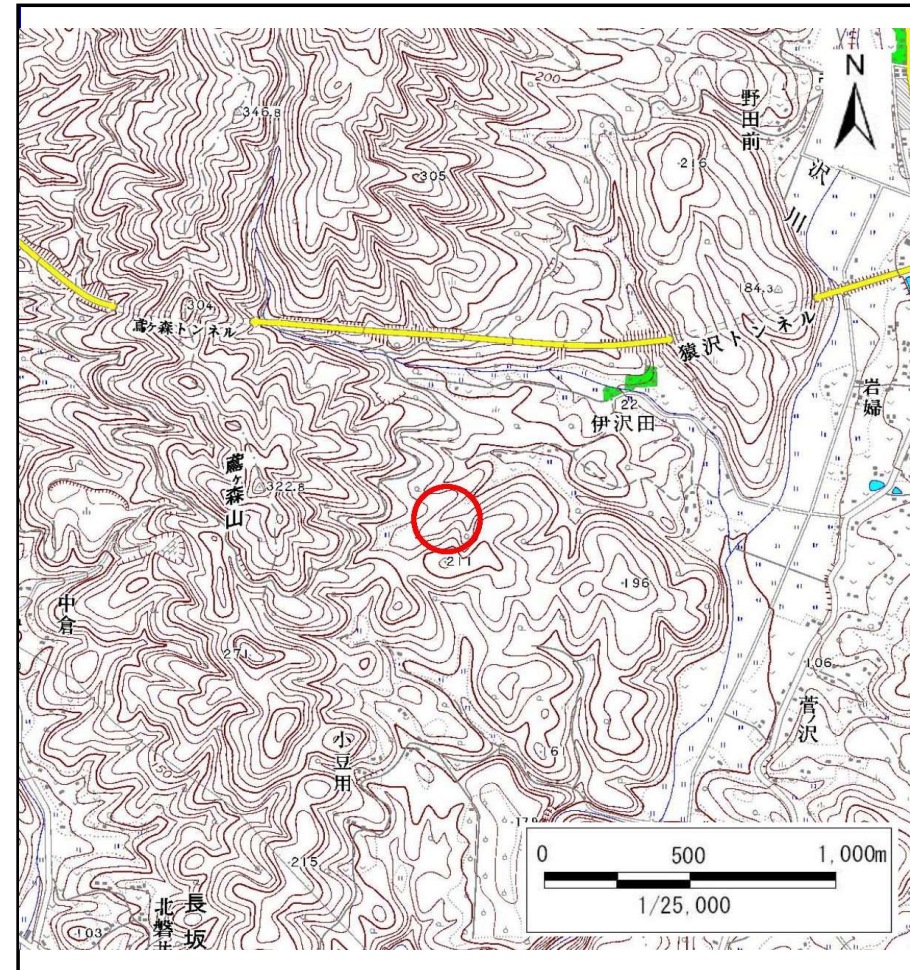
# 土砂災害防止に関する基礎調査(土石流)

表紙 位置位置図

自然現象の種類	土石流
溪流番号	B165148
水系名	北上川
河川名	猿沢川
溪流名	伊沢田の沢2
所在地	岩手県一関市大東町猿沢字伊沢田
調査機関	岩手県南広域振興局土木部千厩土木センター



位置図(S=1:200,000)



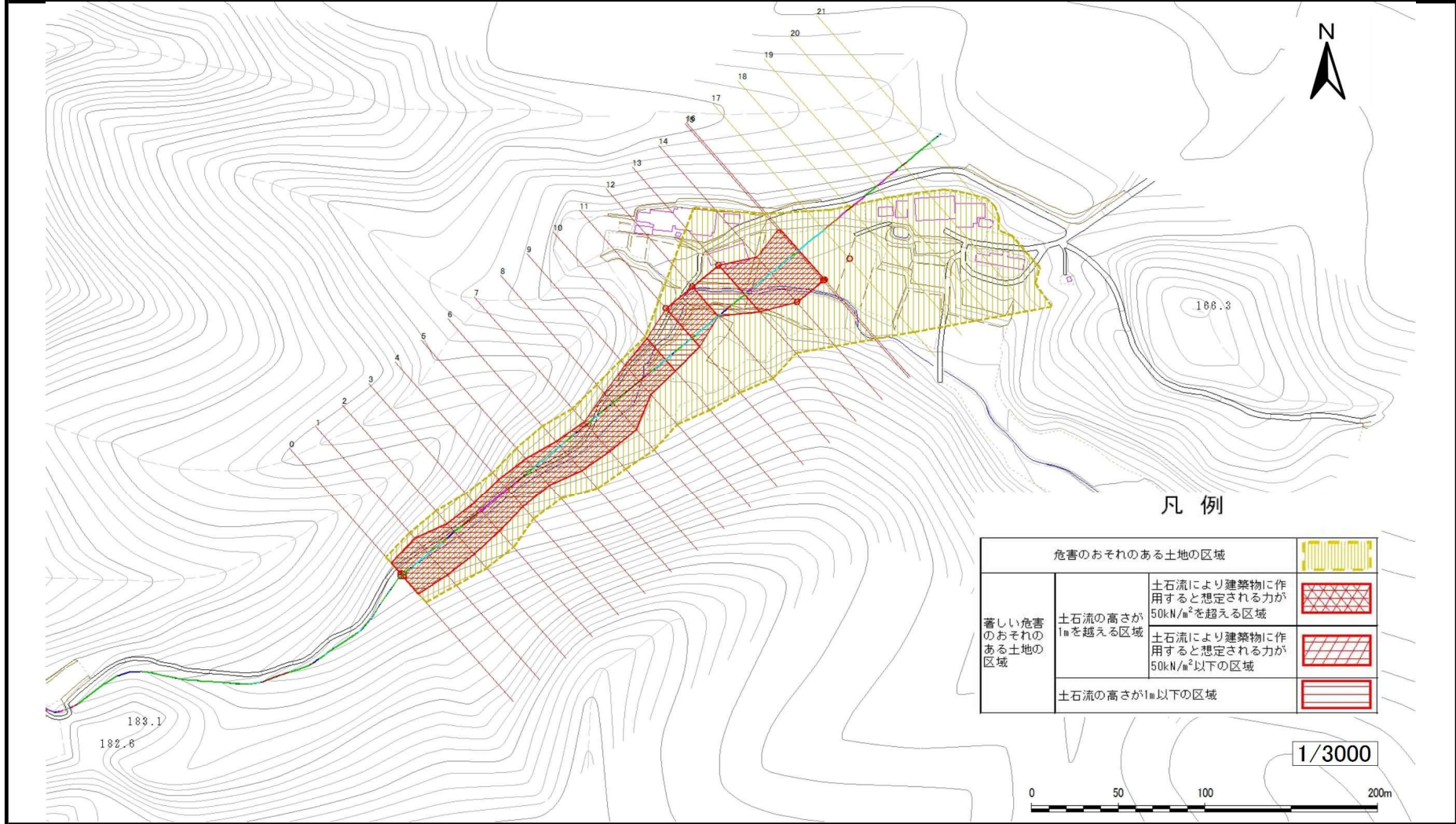
概況図(S=1:25,000)

# 土石流区域調査

様式3-1 危害のおそれのある土地、著しい危害のおそれのある土地の設定図

調査年度	平成24年度
所在地	岩手県一関市大東町猿沢字伊沢田

溪流の位置	溪流番号	B165148	溪流名	伊沢田の沢2	所在地	岩手県一関市大東町猿沢字伊沢田
-------	------	---------	-----	--------	-----	-----------------



# 土石流区域調査

様式3-1-1 危害のおそれのある土地、著しい危害のおそれのある土地の設定図(分割図)

調査年度 平成24年度

溪流の位置 溪流番号 B165148 溪流名 伊沢田の沢2 所在地 岩手県一関市大東町猿沢字伊沢田

