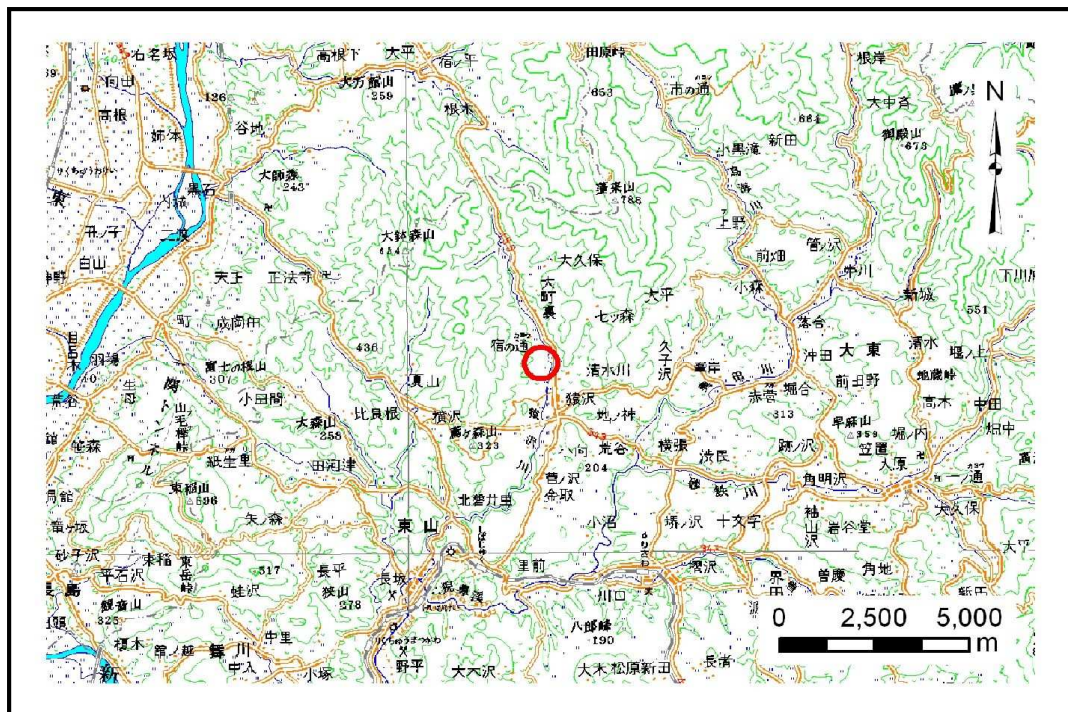


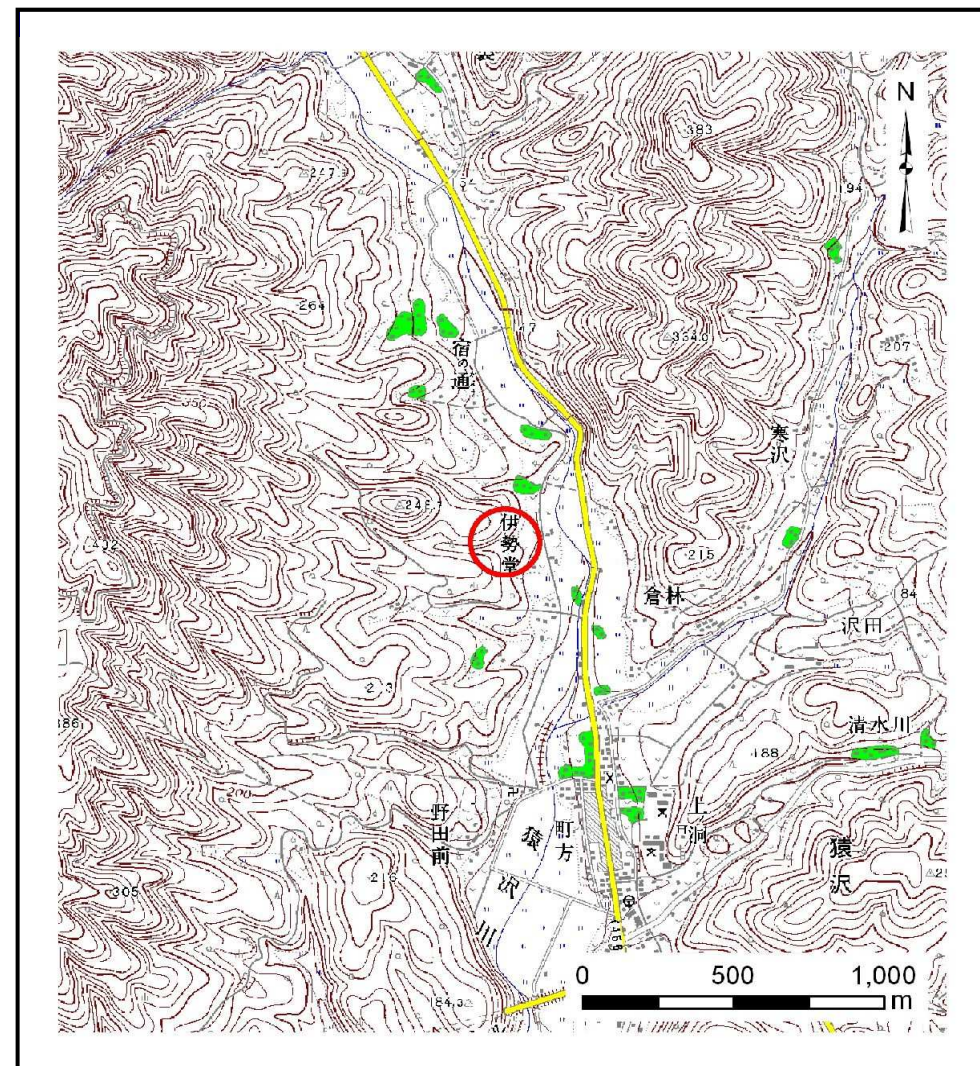
# 土砂災害防止に関する基礎調査(土石流)

表紙 位置,位置図

自然現象の種類	土石流
溪流番号	B165143
水系名	北上川
河川名	猿沢川
溪流名	伊勢堂の沢4
所在地	一関市大東町猿沢字伊勢堂・字宿通前
調査機関	岩手県南広域振興局土木部千厩土木センター



位置図(S=1:200,000)

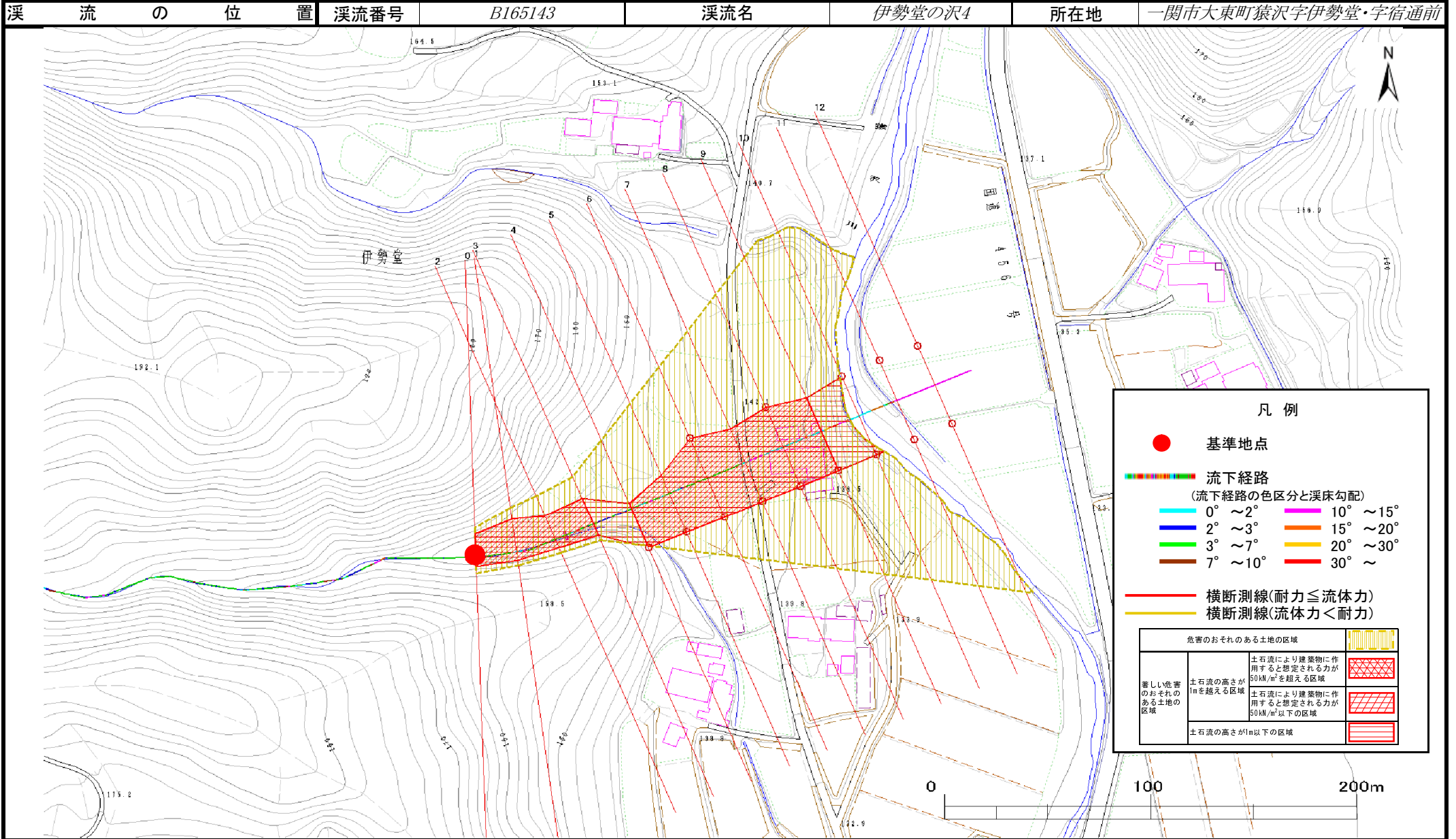


概況図(S=1:25,000)

# 土石流区域調査

様式3-1 危害のおそれのある土地、著しい危害のおそれのある土地の設定図

調査年度	平成23年度		
溪流の位置	溪流番号 B165143	溪流名 伊勢堂の沢4	所在地 一関市大東町猿沢字伊勢堂・字宿通前



**凡例**

- 基準地点
- 流下経路 (流下経路の色区分と渓床勾配)
 

0° ~ 2°	10° ~ 15°
2° ~ 3°	15° ~ 20°
3° ~ 7°	20° ~ 30°
7° ~ 10°	30° ~
- 横断測線(耐力 ≤ 流体力)
- 横断測線(流体力 < 耐力)

危害のおそれのある土地の区域		
著しい危害のおそれのある土地の区域	土石流の高さが1mを超える区域	
	土石流により建築物に作用すると想定される力が50kN/m <sup>2</sup> を超える区域	
	土石流により建築物に作用すると想定される力が50kN/m <sup>2</sup> 以下の区域	
土石流の高さが1m以下の区域		

0 100 200m

## 土石流区域調書

様式3-2 建築物に作用すると想定される衝撃に関する事項

調査年度	平成23年度
所在地	一関市大東町猿沢字伊勢堂・字宿通前

断面測線番号	土石流の高さh(m)	土石流の流体力Fd(kN/m <sup>2</sup> )	建築物の耐力P2(kN/m2)	断面測線番号	土石流の高さh(m)	土石流の流体力Fd(kN/m <sup>2</sup> )	建築物の耐力P2(kN/m2)
No.0	1.71	24.18	5.30				
No.1	1.48	19.92	5.76				
No.2	1.66	22.97	5.39				
No.3	1.53	18.72	5.65				
No.4	0.99	9.64	7.67				
No.5	1.02	8.47	7.51				
No.6	1.03	8.21	7.47				
No.7	1.03	8.17	7.46				
No.8	1.04	7.87	7.41				
No.9	1.06	7.35	7.31				
No.10	0.93	9.56	8.10				
No.11	1.01	8.10	7.59				
No.12	1.06	7.36	7.31				