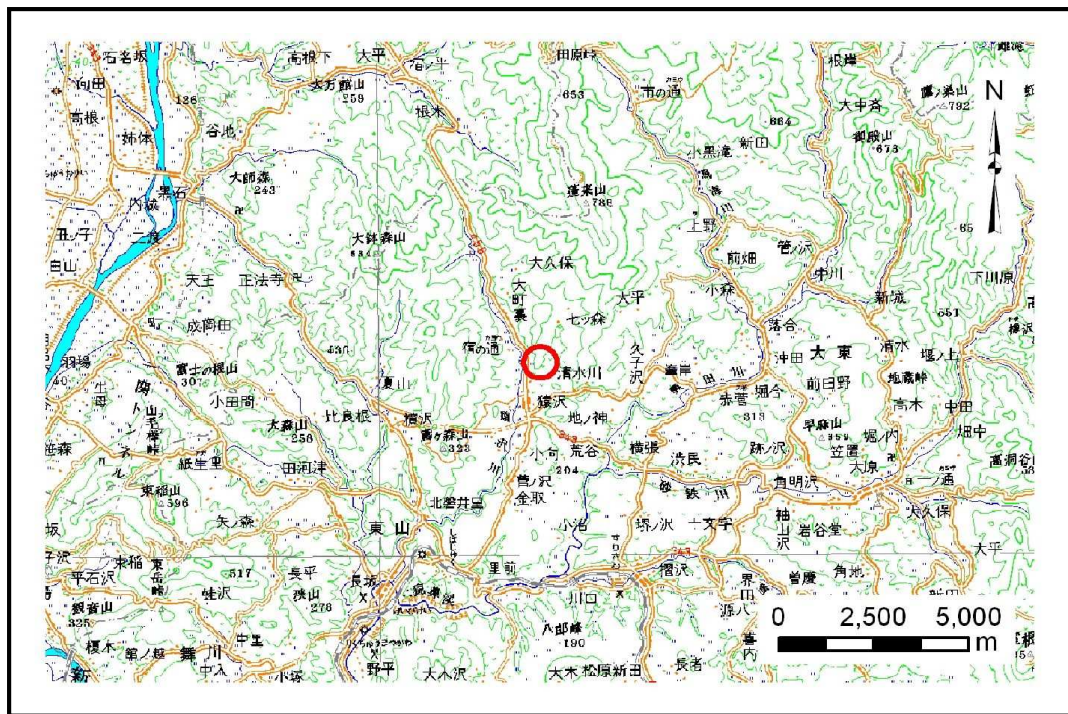


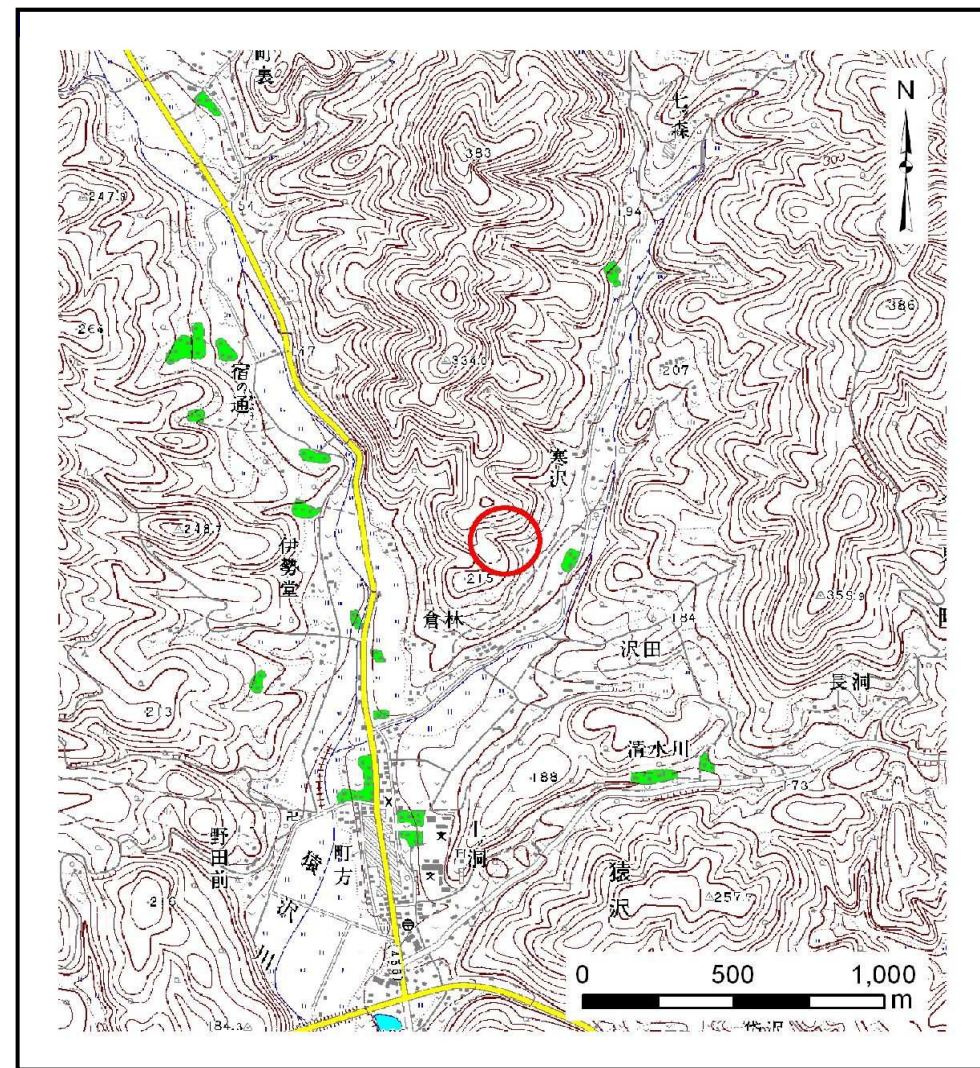
土砂災害防止に関する基礎調査(土石流)

表紙 位置,位置図

自然現象の種類	土石流
溪流番号	B165134
水系名	北上川
河川名	猿沢川
溪流名	寒沢5
所在地	一関市大東町猿沢字寒沢・字倉林
調査機関	岩手県南広域振興局土木部千厩土木センター



位置図(S=1:200,000)



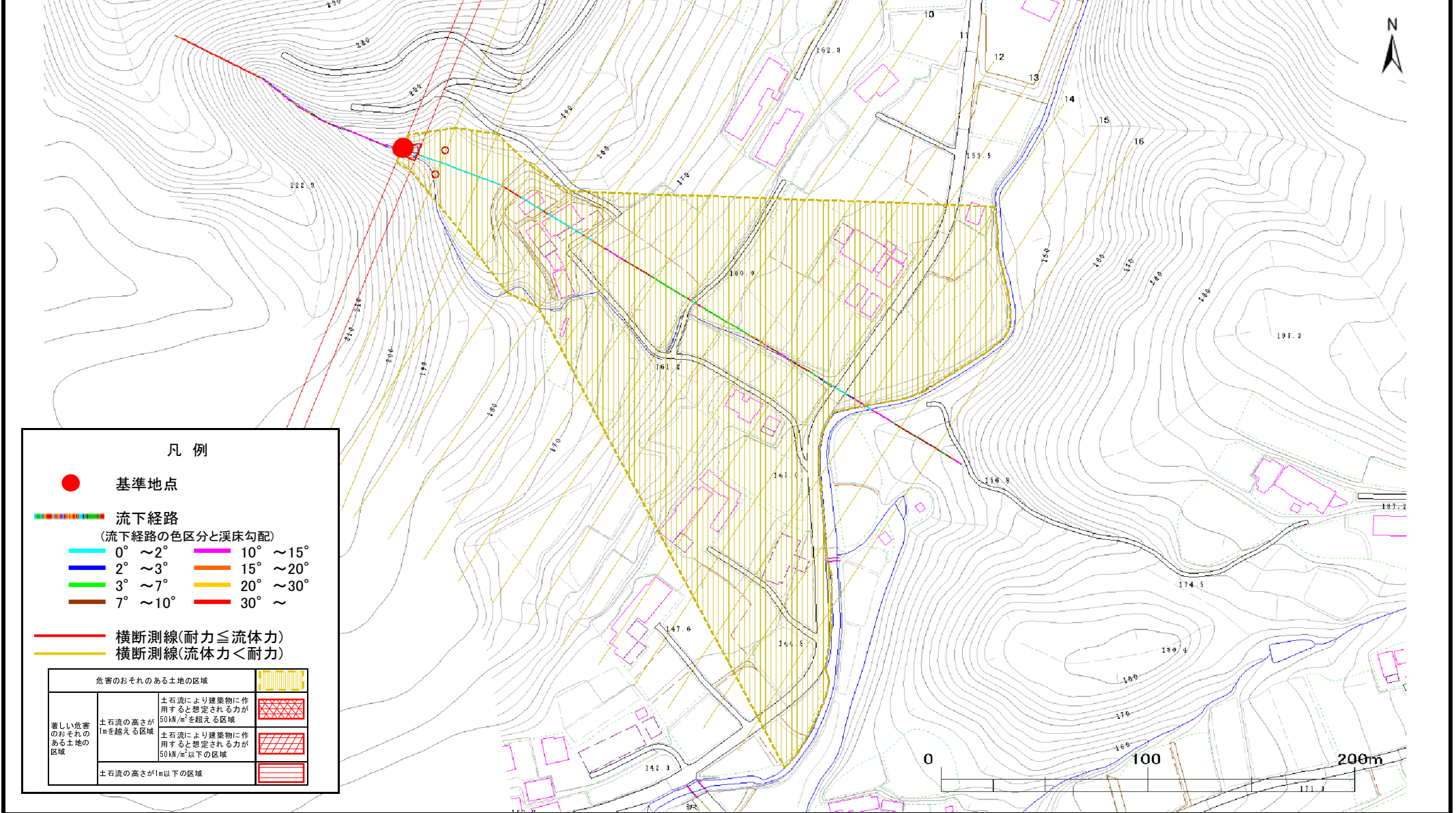
概況図(S=1:25,000)

土石流区域調査

様式3-1 危害のおそれのある土地、著しい危害のおそれのある土地の設定図

調査年度	平成23年度
所在地	一関市大東町猿沢字寒沢・字倉林

溪流の位置	溪流番号	B165134	溪流名	寒沢5	所在地	一関市大東町猿沢字寒沢・字倉林
-------	------	---------	-----	-----	-----	-----------------



凡例

- 基準地点
- 流下経路
(流下経路の色区分と渓床勾配)

0° ~ 2°	10° ~ 15°
2° ~ 3°	15° ~ 20°
3° ~ 7°	20° ~ 30°
7° ~ 10°	30° ~
- 横断測線(耐力 ≧ 流体力)
- 横断測線(流体力 < 耐力)

危害のおそれのある土地の区域		
著しい危害のおそれのある土地の区域	土石流により建築物に作用すると想定される力が50kN/m ² を超える区域	
	土石流により建築物に作用すると想定される力が50kN/m ² 以下の区域	
	土石流の高さが1m以下の区域	

土 石 流 区 域 調 査

様式3-2 建築物に作用すると想定される衝撃に関する事項

調査年度 平成23年度

溪 流 の 位 置
渓流番号
B165134
渓流名
寒沢5
所在地
一関市大東町猿沢字寒沢・字倉林

横断測線番号	土石流の高さh(m)	土石流の流体力Fd(kN/m ²)	建築物の耐力P2(kN/m ²)	横断測線番号	土石流の高さh(m)	土石流の流体力Fd(kN/m ²)	建築物の耐力P2(kN/m ²)
No.0	0.54	35.36	12.86				
No.1	0.36	20.44	18.28				
No.2	0.30	14.78	21.98				
No.3	0.31	13.86	21.33				
No.4	0.31	13.50	21.06				
No.5	0.32	12.98	20.68				
No.6	0.20	5.46	31.26				
No.7	0.14	2.22	44.74				
No.8	0.13	1.84	46.67				
No.9	0.13	1.70	47.31				
No.10	0.13	1.60	47.77				
No.11	0.29	4.08	22.86				
No.12	0.37	6.59	18.00				
No.13	0.34	6.16	19.68				
No.14	0.22	3.20	28.97				
No.15	0.23	2.29	28.56				
No.16	0.23	1.87	28.24				