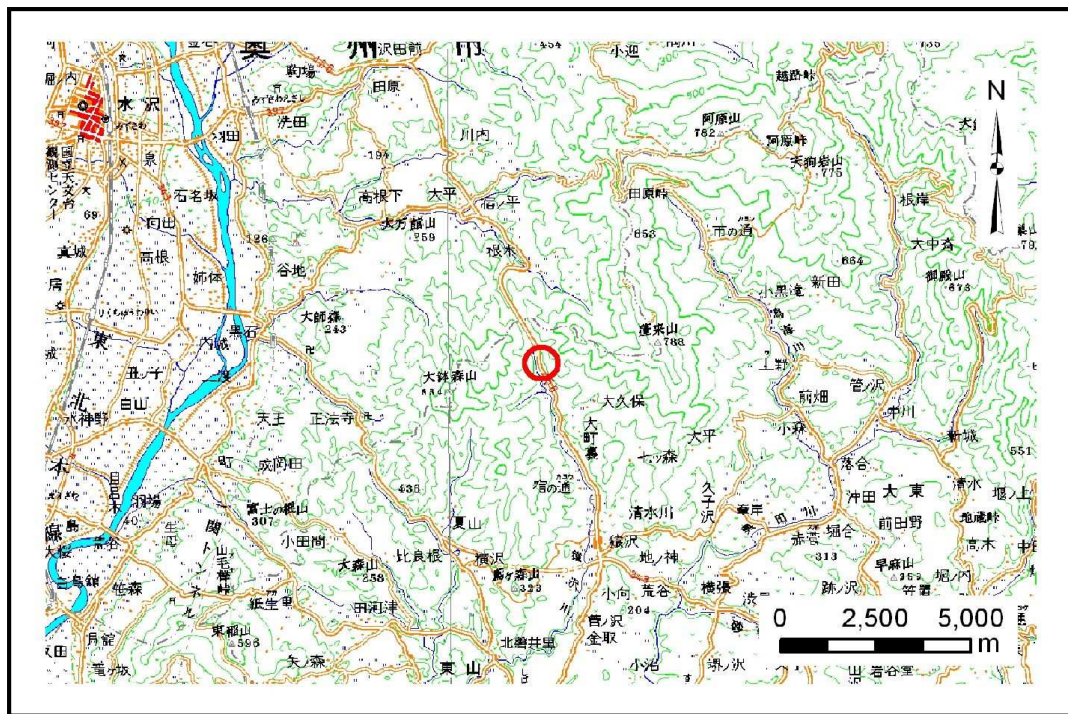


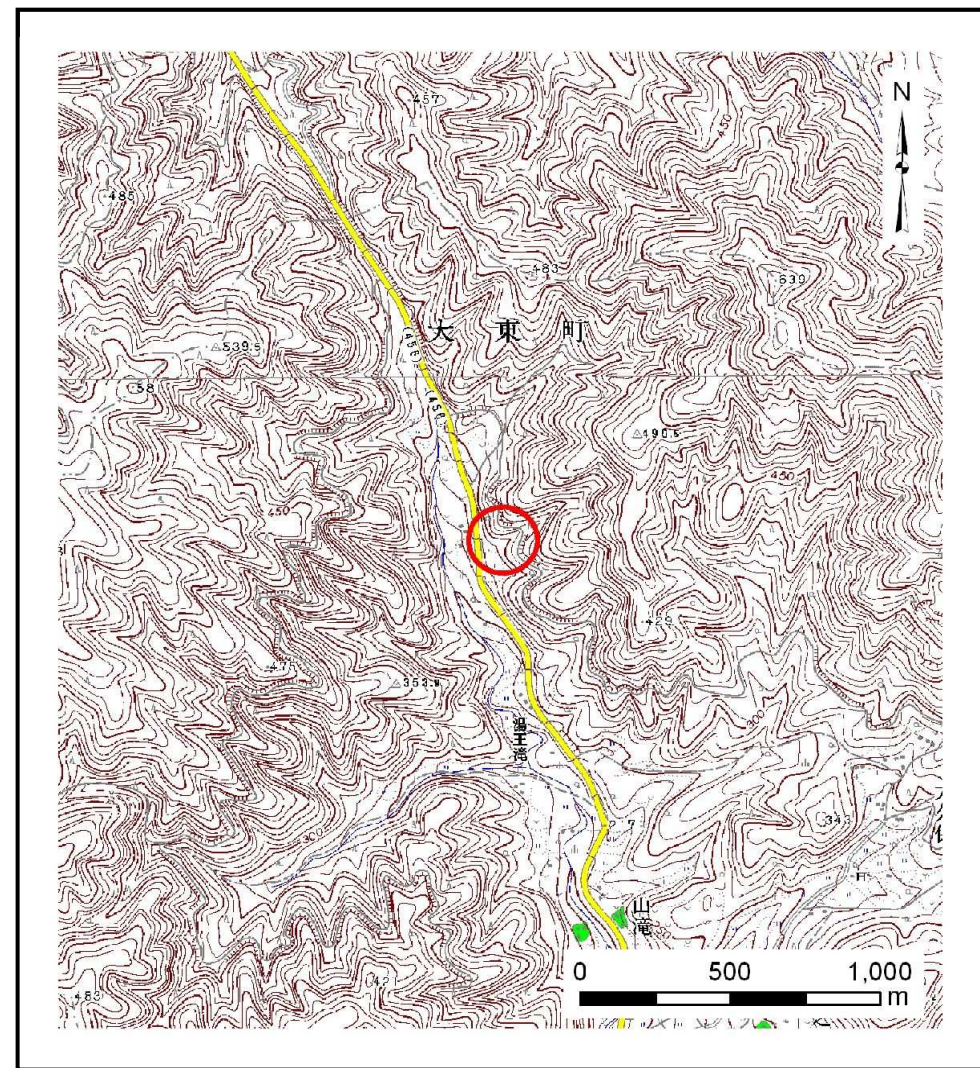
# 土砂災害防止に関する基礎調査(土石流)

表紙 位置,位置図

自然現象の種類	土石流
溪流番号	B165123
水系名	北上川
河川名	猿沢川
溪流名	山滝の沢
所在地	一関市大東町猿沢字山滝
調査機関	岩手県南広域振興局土木部千厩土木センター



位置図(S=1:200,000)



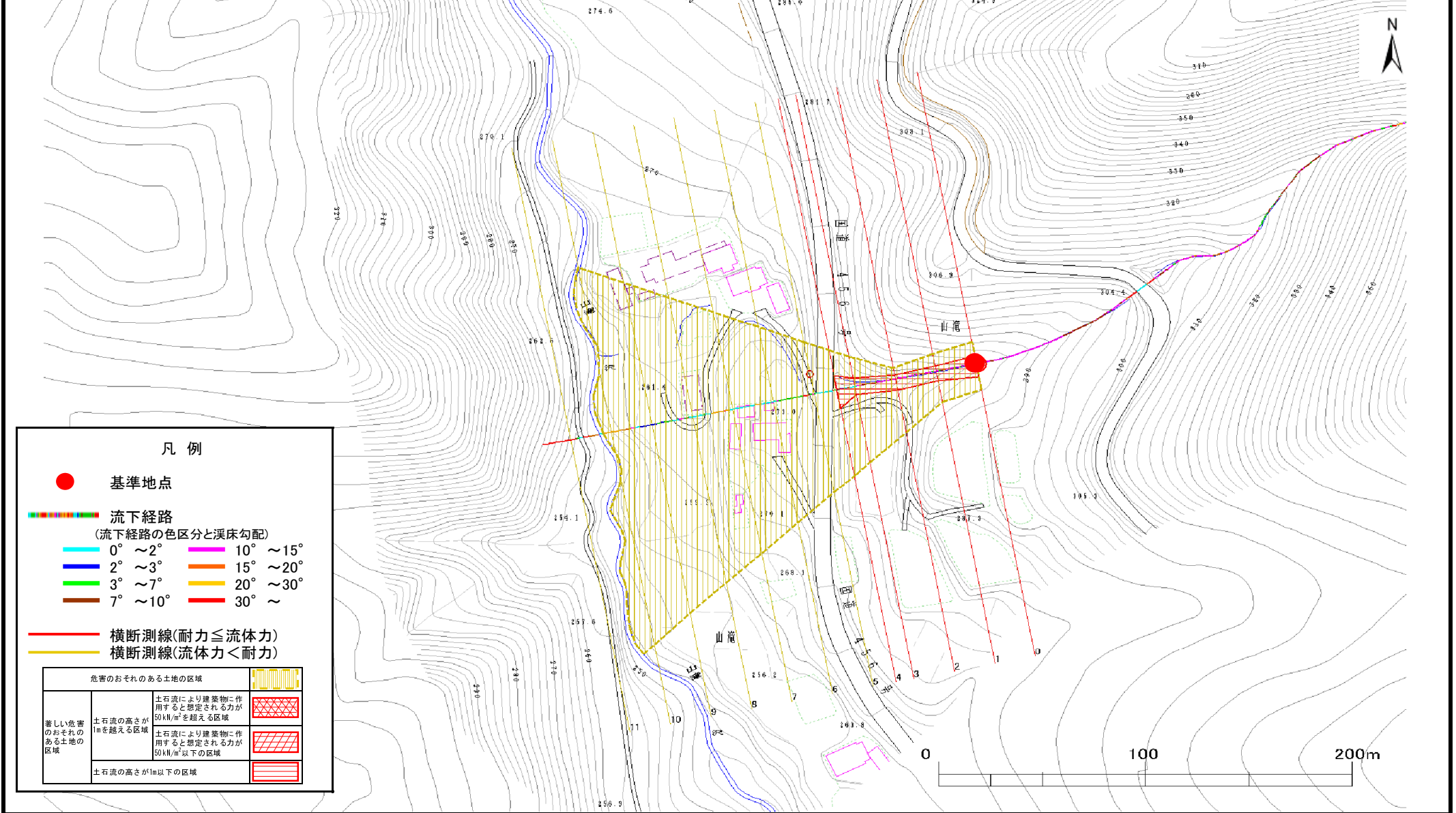
概況図(S=1:25,000)

# 土石流区域調査

様式3-1 危害のおそれのある土地、著しい危害のおそれのある土地の設定図

調査年度	平成23年度
所在地	一関市大東町猿沢字山滝

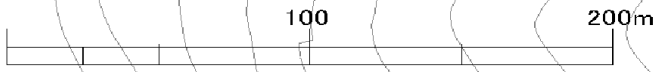
溪流の位置	溪流番号	B165123	溪流名	山滝の沢	所在地	一関市大東町猿沢字山滝
-------	------	---------	-----	------	-----	-------------



**凡例**

- 基準地点
- 流下経路 (流下経路の色区分と渓床勾配)
  - 0° ~ 2°
  - 2° ~ 3°
  - 3° ~ 7°
  - 7° ~ 10°
  - 10° ~ 15°
  - 15° ~ 20°
  - 20° ~ 30°
  - 30° ~
- 横断測線(耐力 ≤ 流体力)
- 横断測線(流体力 < 耐力)

危害のおそれのある土地の区域		図例
著しい危害のおそれのある土地の区域	土石流により建築物に作用すると想定される力が 50kN/m <sup>2</sup> を超える区域	[Diagonal hatching]
	土石流の高さが 1m を超える区域	[Diagonal hatching]
	土石流により建築物に作用すると想定される力が 50kN/m <sup>2</sup> 以下の区域	[Diagonal hatching]
	土石流の高さが 1m 以下の区域	[Horizontal hatching]



### 土 石 流 区 域 調 書

様式3-2 建築物に作用すると想定される衝撃に関する事項

調査年度	平成23年度
------	--------

渓流の位置	渓流番号	B165123	渓流名	山滝の沢	所在地	一関市大東町猿沢字山滝
-------	------	---------	-----	------	-----	-------------

横断測線番号	土石流の高さh(m)	土石流の流体力Fd (kN/m <sup>2</sup> )	建築物の耐力P2(kN/m2)	横断測線番号	土石流の高さh(m)	土石流の流体力Fd (kN/m <sup>2</sup> )	建築物の耐力P2(kN/m2)
No.0	0.77	20.38	9.48				
No.1	0.94	26.88	8.05				
No.2	0.92	27.20	8.15				
No.3	0.89	25.30	8.41				
No.4	0.57	13.00	12.20				
No.5	0.50	9.42	13.77				
No.6	0.49	9.55	13.86				
No.7	0.50	9.38	13.78				
No.8	0.49	9.57	13.91				
No.9	0.49	8.97	13.86				
No.10	0.49	9.09	13.94				
No.11	0.48	6.91	14.11				