

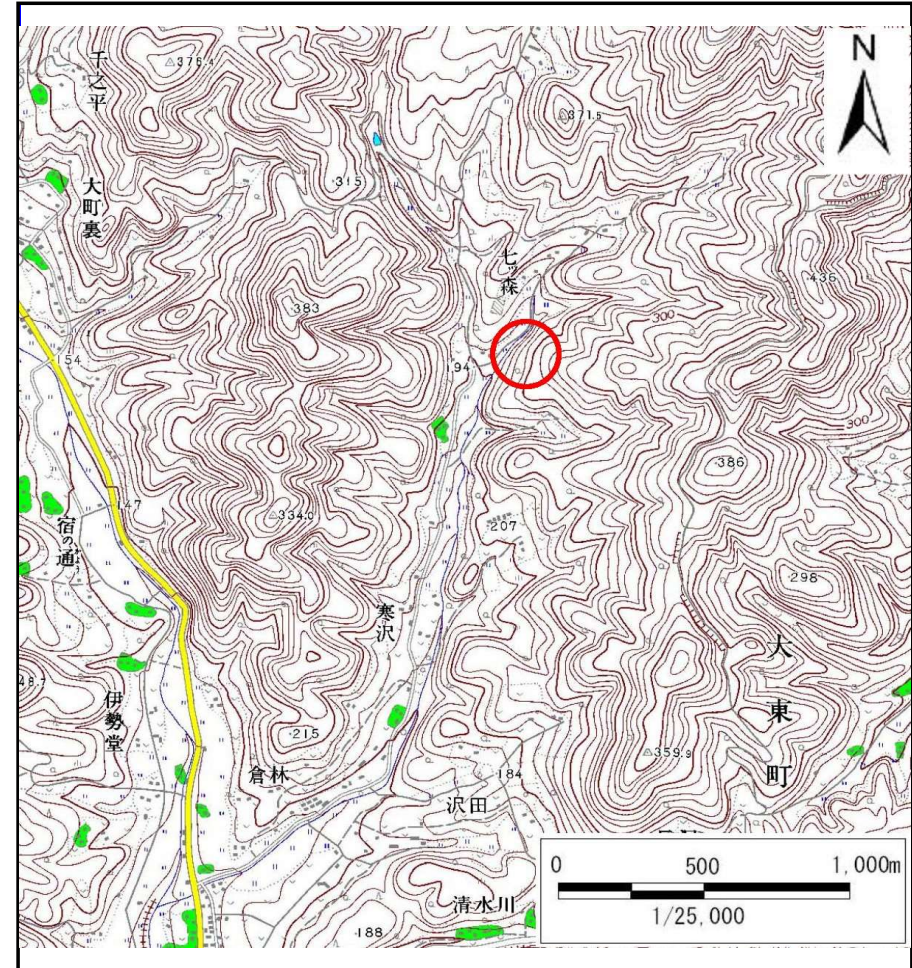
# 土砂災害防止に関する基礎調査(土石流)

表紙 位置位置図

自然現象の種類	土石流
溪流番号	B165119
水系名	北上川
河川名	猿沢川
溪流名	七ツ森の沢2
所在地	岩手県一関市大東町猿沢字七ツ森
調査機関	岩手県南広域振興局土木部千厩土木センター



位置図(S=1:200,000)



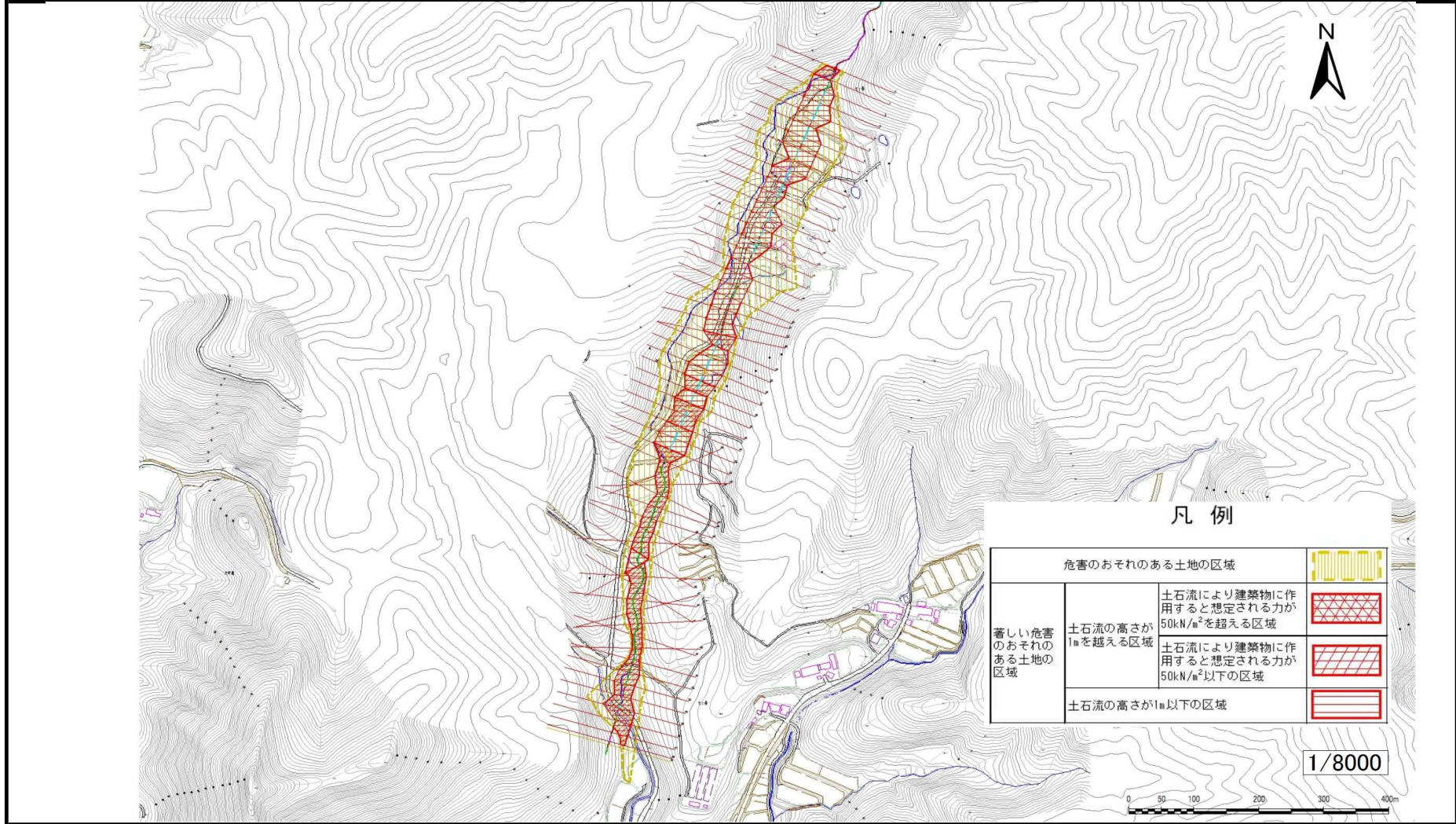
概況図(S=1:25,000)

# 土石流区域調査

様式3-1 危害のおそれのある土地、著しい危害のおそれのある土地の設定図

調査年度 平成24年度

溪流の位置 溪流番号 B165119 溪流名 七ツ森の沢2 所在地 岩手県一関市大東町猿沢字七ツ森



## 凡例

危害のおそれのある土地の区域		
著しい危害のおそれのある土地の区域	土石流の高さが1mを超える区域	
	土石流により建築物に作用すると想定される力が50kN/m <sup>2</sup> を超える区域	
	土石流により建築物に作用すると想定される力が50kN/m <sup>2</sup> 以下の区域	
土石流の高さが1m以下の区域		

1/8000

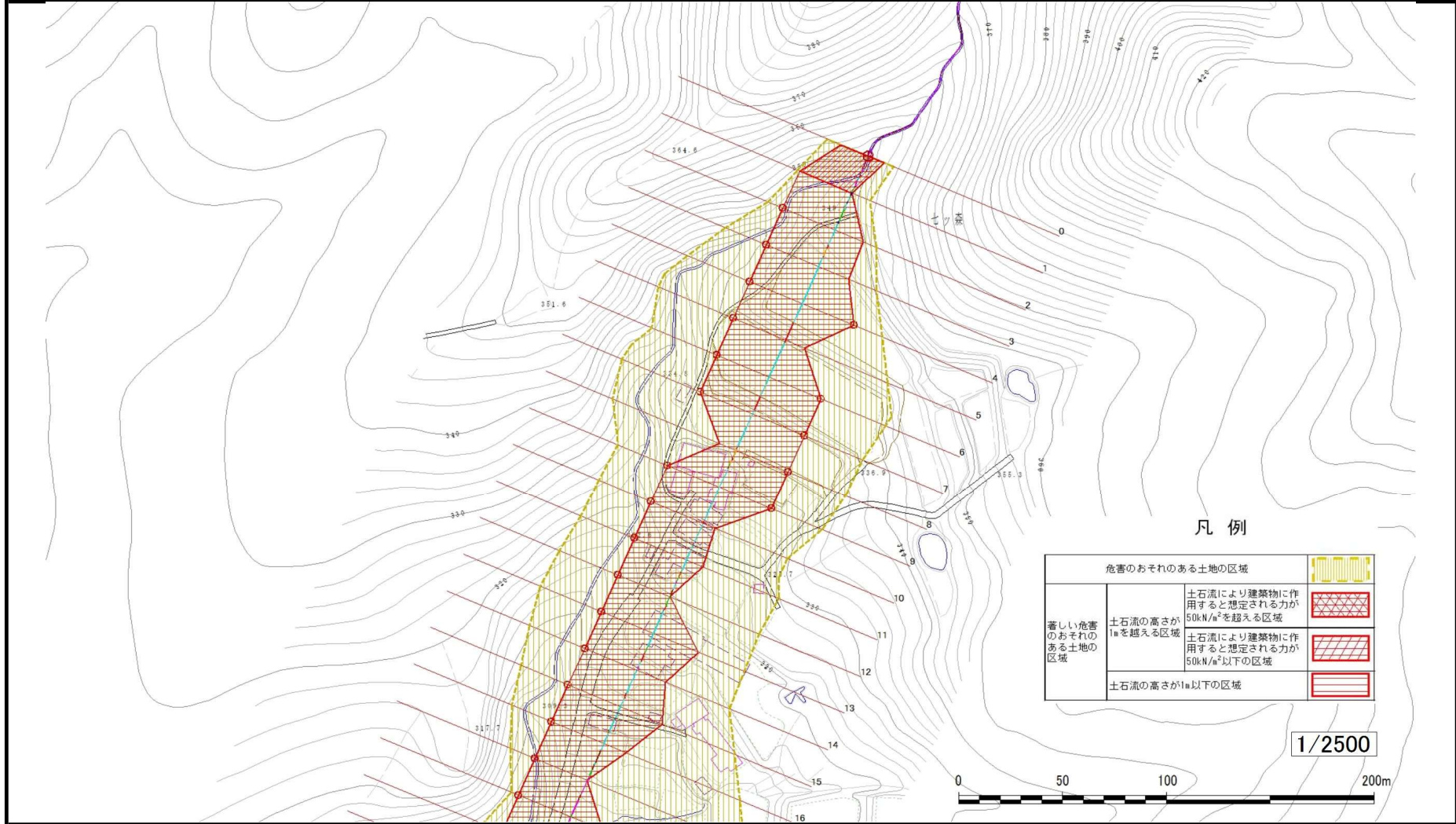


# 土石流区域調査

様式3-1-1 危害のおそれのある土地、著しい危害のおそれのある土地の設定図(分割図)

調査年度	平成24年度
所在地	岩手県一関市大東町猿沢字七ツ森

溪流の位置	溪流番号	B165119	溪流名	七ツ森の沢2	所在地	岩手県一関市大東町猿沢字七ツ森
-------	------	---------	-----	--------	-----	-----------------

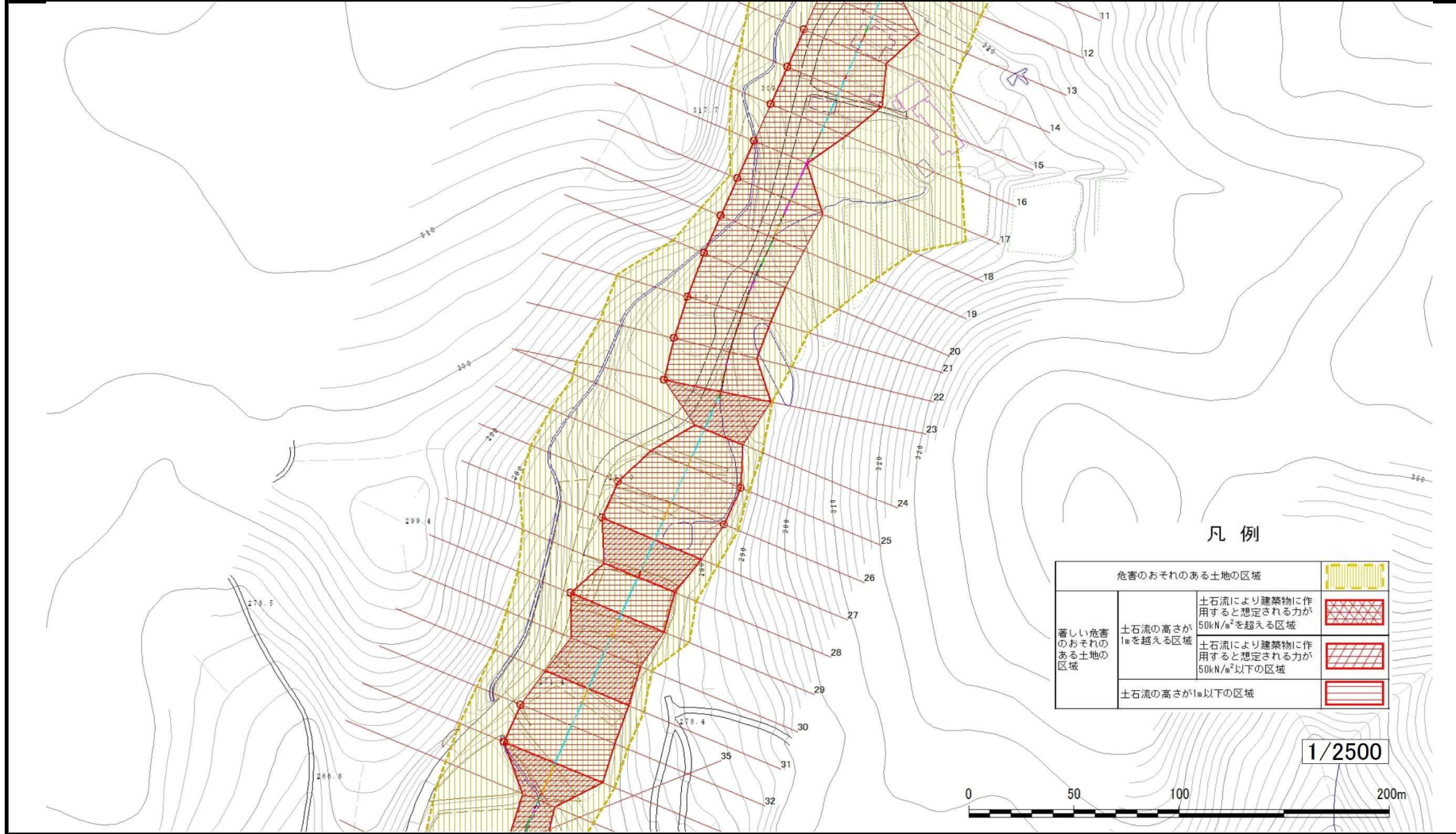


# 土石流区域調査

様式3-1-2 危害のおそれのある土地、著しい危害のおそれのある土地の設定図(分割図)

調査年度 平成24年度

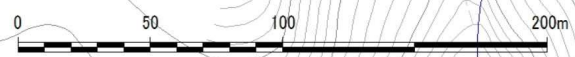
溪流の位置 溪流番号 B165119 溪流名 七ツ森の沢2 所在地 岩手県一関市大東町猿沢字七ツ森



凡例

危害のおそれのある土地の区域		
著しい危害のおそれのある土地の区域	土石流の高さが1mを超える区域 土石流により建築物に作用すると想定される力が50kN/m <sup>2</sup> を超える区域	
	土石流の高さが1mを超える区域 土石流により建築物に作用すると想定される力が50kN/m <sup>2</sup> 以下の区域	
	土石流の高さが1m以下の区域	

1/2500

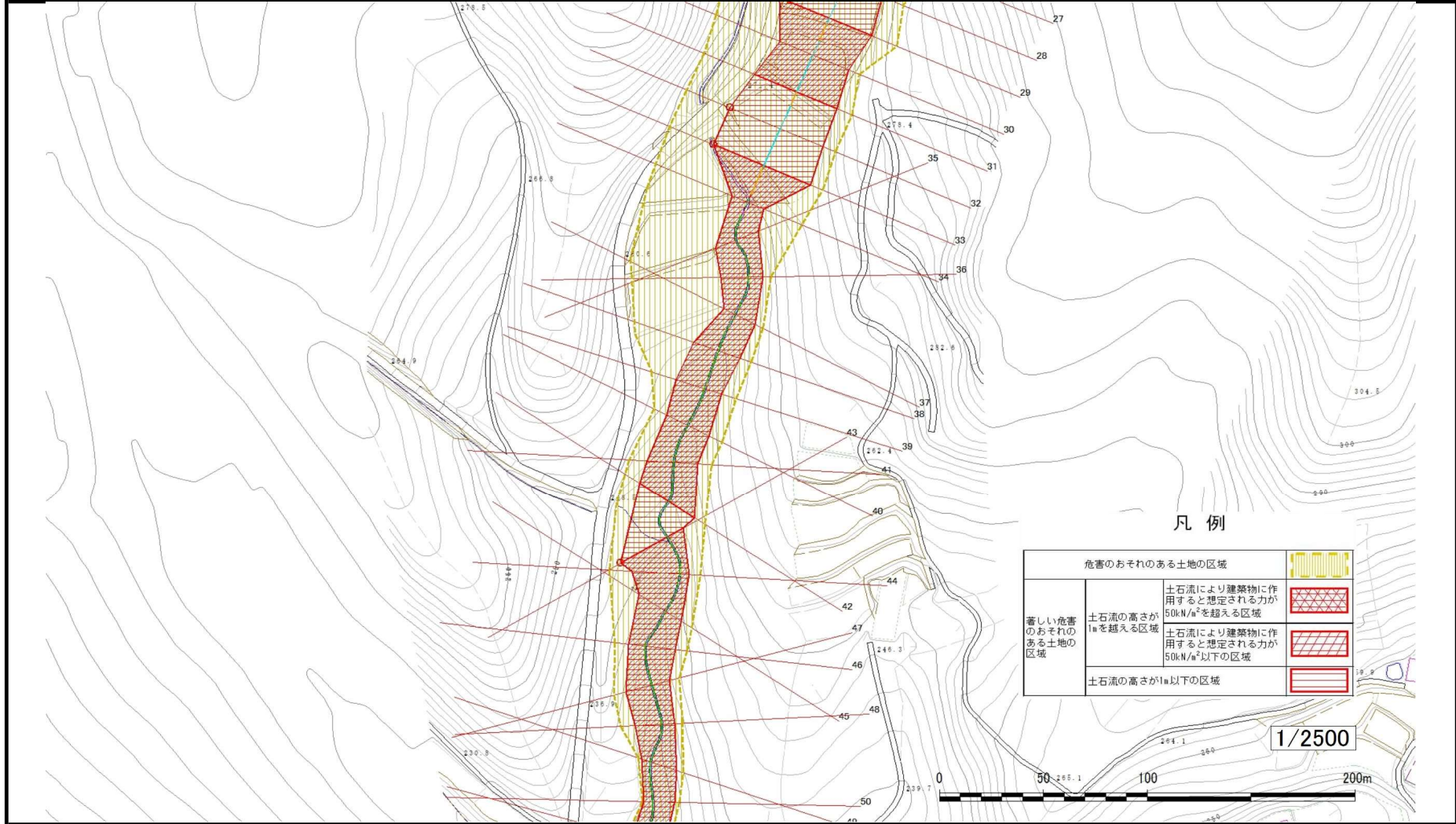


# 土石流区域調査

様式3-1-3 危害のおそれのある土地、著しい危害のおそれのある土地の設定図(分割図)

調査年度	平成24年度
------	--------

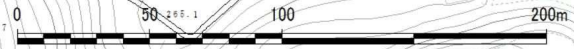
溪流の位置	溪流番号	B165119	溪流名	七ツ森の沢2	所在地	岩手県一関市大東町猿沢字七ツ森
-------	------	---------	-----	--------	-----	-----------------



凡例

危害のおそれのある土地の区域			
著しい危害のおそれのある土地の区域	土石流の高度が1mを超える区域	土石流により建築物に作用すると想定される力が50kN/m <sup>2</sup> を超える区域	
	土石流の高度が1mを超える区域	土石流により建築物に作用すると想定される力が50kN/m <sup>2</sup> 以下の区域	
	土石流の高度が1m以下の区域		

1/2500

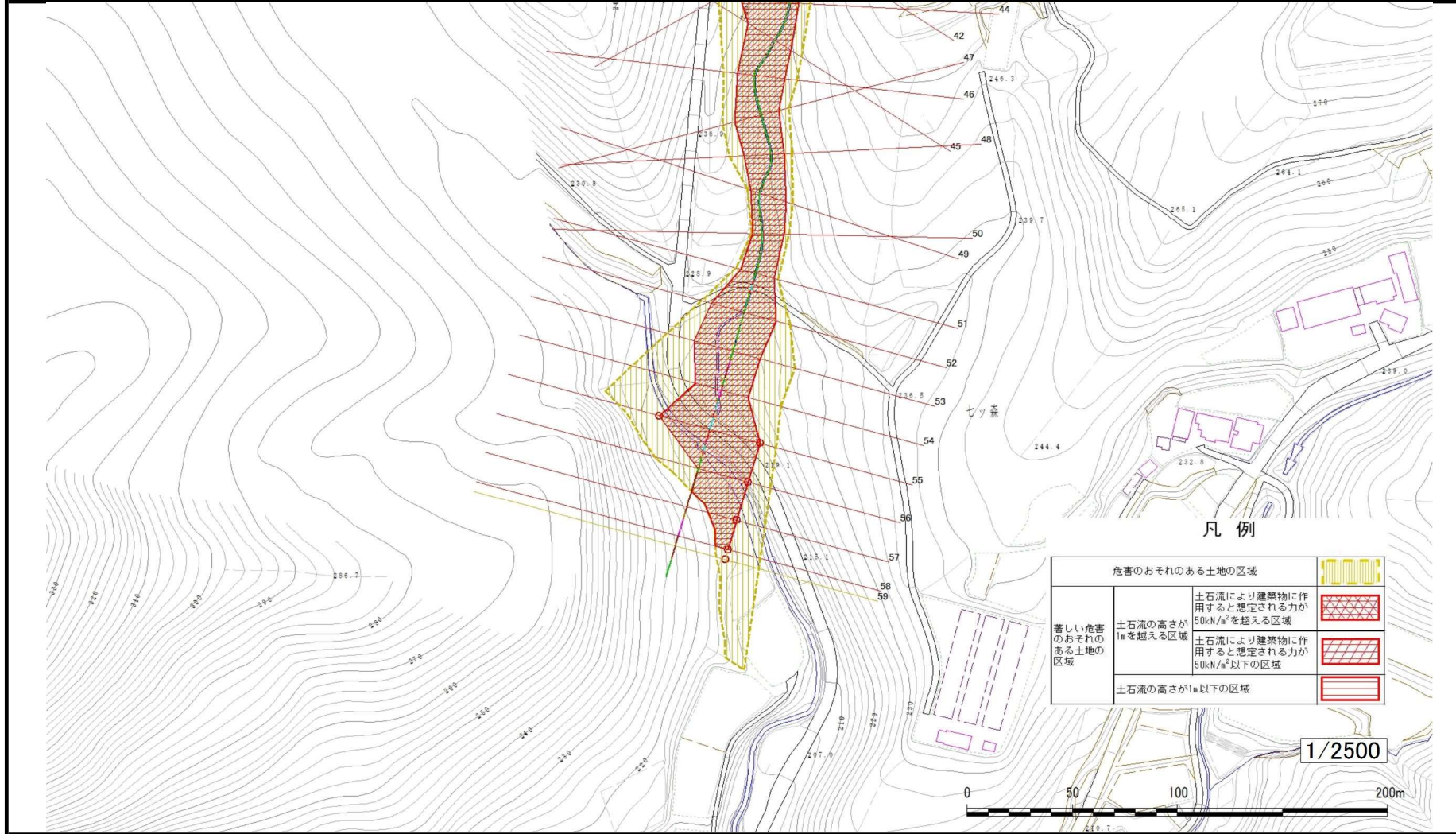


# 土石流区域調査書

様式3-1-4 危害のおそれのある土地、著しい危害のおそれのある土地の設定図(分割図)

調査年度 平成24年度

溪流の位置 溪流番号 B165119 溪流名 セツ森の沢2 所在地 岩手県一関市大東町猿沢字セツ森



凡例

危害のおそれのある土地の区域		
著しい危害のおそれのある土地の区域	土石流により建築物に作用すると想定される力が50kN/m <sup>2</sup> を超える区域	
	土石流の高さが1mを超える区域	
	土石流により建築物に作用すると想定される力が50kN/m <sup>2</sup> 以下の区域	
土石流の高さが1m以下の区域		

1/2500



## 土石流区域調査書

様式3-2 建築物に作用すると想定される衝撃に関する事項

調査年度 平成24年度

溪流の位置		溪流番号	溪流名		所在地
B165119		B165119	七ツ森の沢2		岩手県一関市大東町猿沢字七ツ森

横断測線番号	土石流の高さh(m)	土石流の流体力Fd(kN/m <sup>2</sup> )	建築物の耐力P2(kN/m <sup>2</sup> )	横断測線番号	土石流の高さh(m)	土石流の流体力Fd(kN/m <sup>2</sup> )	建築物の耐力P2(kN/m <sup>2</sup> )
No.0	1.66	38.56	5.39	No.27	0.96	18.58	7.91
No.1	1.48	33.48	5.77	No.28	1.23	25.00	6.53
No.2	0.97	18.02	7.81	No.29	0.99	15.41	7.67
No.3	0.94	19.08	7.99	No.30	1.20	22.61	6.64
No.4	0.97	18.14	7.83	No.31	1.12	18.05	7.01
No.5	0.94	19.33	8.03	No.32	0.98	15.85	7.76
No.6	0.96	18.28	7.86	No.33	1.00	13.79	7.63
No.7	0.95	18.86	7.96	No.34	1.82	42.32	5.12
No.8	0.97	18.05	7.82	No.35	1.53	32.74	5.66
No.9	0.97	18.22	7.85	No.36	1.58	36.62	5.54
No.10	0.97	18.04	7.82	No.37	1.81	41.30	5.14
No.11	0.97	18.19	7.84	No.38	1.49	31.46	5.74
No.12	0.93	19.50	8.06	No.39	1.48	32.95	5.78
No.13	0.94	19.24	8.02	No.40	1.55	31.17	5.61
No.14	0.90	20.87	8.28	No.41	1.45	30.63	5.85
No.15	0.94	19.33	8.03	No.42	1.27	23.82	6.39
No.16	0.92	20.03	8.15	No.43	0.93	16.74	8.11
No.17	0.95	18.98	7.97	No.44	1.48	22.29	5.78
No.18	0.93	19.67	8.09	No.45	1.61	24.78	5.49
No.19	0.93	19.73	8.10	No.46	1.67	26.16	5.36
No.20	0.94	19.35	8.04	No.47	1.71	27.12	5.28
No.21	0.92	19.90	8.13	No.48	1.84	29.76	5.09
No.22	0.92	19.93	8.13	No.49	1.94	31.94	4.96
No.23	0.92	20.05	8.15	No.50	2.14	36.29	4.76
No.24	1.52	35.84	5.67	No.51	2.03	34.04	4.86
No.25	0.94	19.11	8.00	No.52	1.37	18.65	6.07
No.26	0.97	18.10	7.83	No.53	1.35	18.18	6.13

## 土石流区域調書

様式3-2 建築物に作用すると想定される衝撃に関する事項

調査年度 平成24年度

溪流の位置	溪流番号 <i>B165119</i>	溪流名 <i>七ツ森の沢2</i>	所在地 <i>岩手県一関市大東町猿沢字七ツ森</i>
-------	---------------------	-------------------	----------------------------

横断測線番号	土石流の高さh(m)	土石流の流体力Fd (kN/m <sup>2</sup> )	建築物の耐力P2(kN/m <sup>2</sup> )	横断測線番号	土石流の高さh(m)	土石流の流体力Fd (kN/m <sup>2</sup> )	建築物の耐力P2(kN/m <sup>2</sup> )
<i>No.54</i>	<i>1.52</i>	<i>22.65</i>	<i>5.66</i>				
<i>No.55</i>	<i>1.07</i>	<i>11.08</i>	<i>7.23</i>				
<i>No.56</i>	<i>1.02</i>	<i>12.32</i>	<i>7.53</i>				
<i>No.57</i>	<i>1.10</i>	<i>9.76</i>	<i>7.09</i>				
<i>No.58</i>	<i>1.23</i>	<i>6.64</i>	<i>6.56</i>				
<i>No.59</i>	<i>1.28</i>	<i>5.83</i>	<i>6.36</i>				