

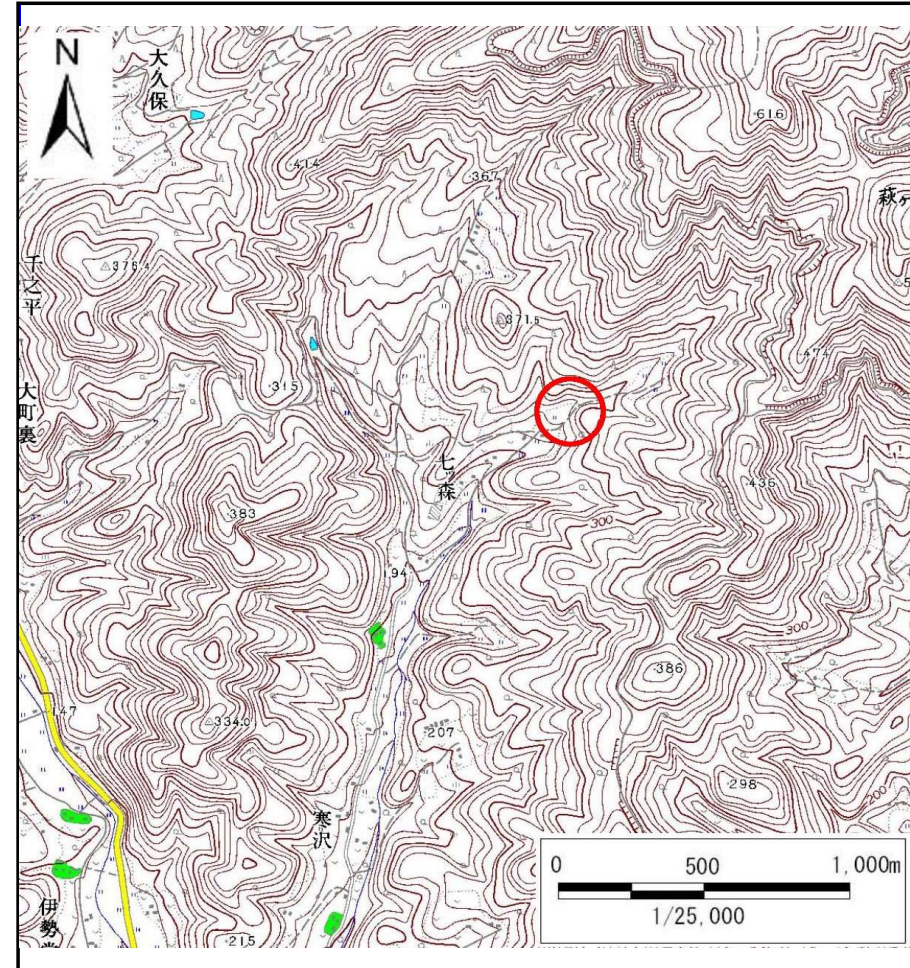
土砂災害防止に関する基礎調査(土石流)

表紙 位置位置図

自然現象の種類	土石流
溪流番号	B165118
水系名	北上川
河川名	猿沢川
溪流名	七ツ森の沢4
所在地	岩手県一関市大東町猿沢字七ツ森
調査機関	岩手県南広域振興局土木部千厩土木センター



位置図(S=1:200,000)



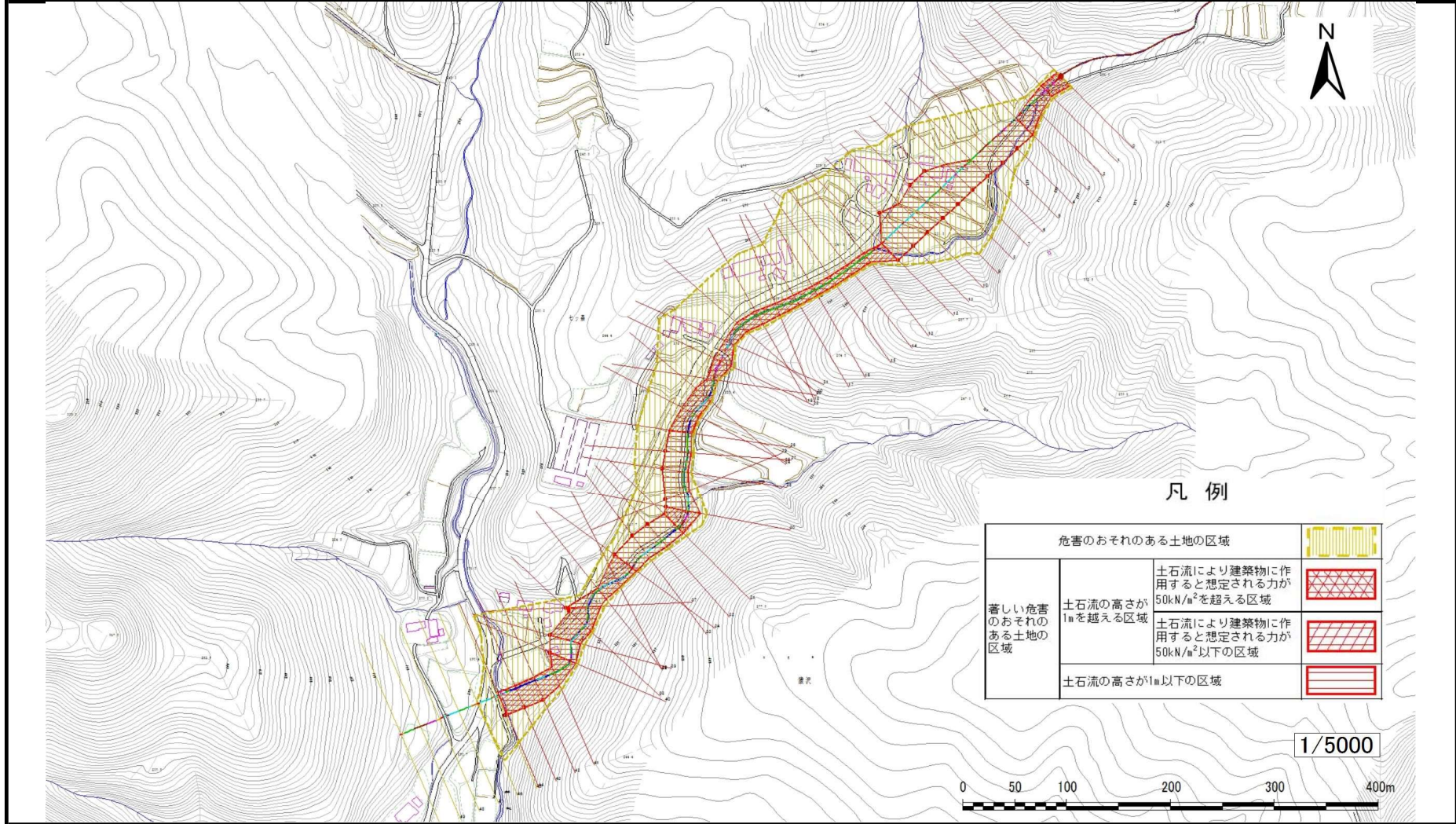
概況図(S=1:25,000)

土石流区域調査

様式3-1 危害のおそれのある土地、著しい危害のおそれのある土地の設定図

調査年度	平成24年度
所在地	岩手県一関市大東町猿沢字七ツ森

溪流の位置	溪流番号	B165118	溪流名	七ツ森の沢4	所在地	岩手県一関市大東町猿沢字七ツ森
-------	------	---------	-----	--------	-----	-----------------



凡例

危害のおそれのある土地の区域		
著しい危害のおそれのある土地の区域	土石流の高さが1mを超える区域	
	土石流により建築物に作用すると想定される力が50kN/m ² を超える区域	
	土石流により建築物に作用すると想定される力が50kN/m ² 以下の区域	
土石流の高さが1m以下の区域		

1/5000

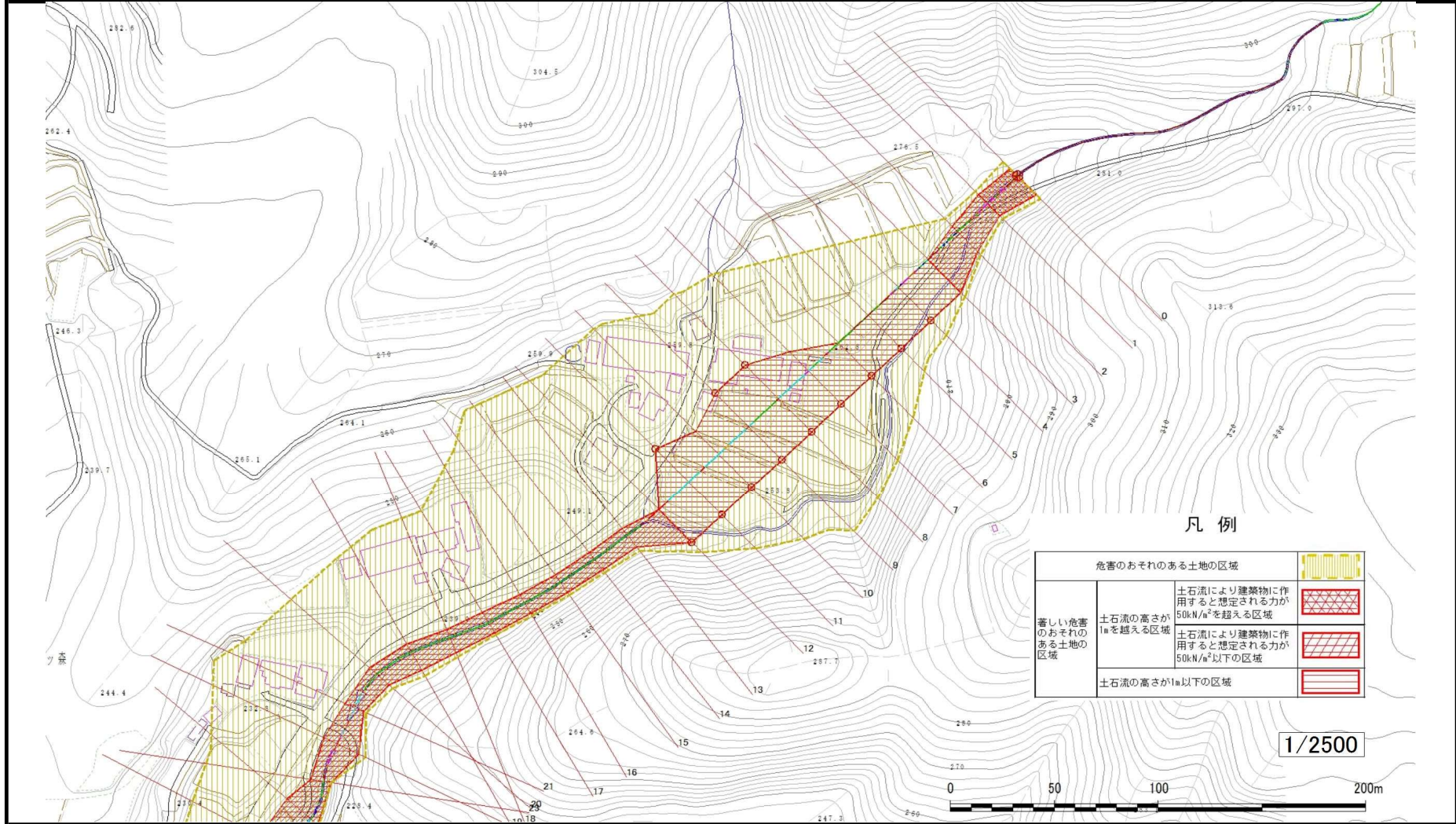


土石流区域調査

様式3-1-1 危害のおそれのある土地、著しい危害のおそれのある土地の設定図(分割図)

調査年度 平成24年度

溪流の位置 溪流番号 B165118 溪流名 七ツ森の沢4 所在地 岩手県一関市大東町猿沢字七ツ森



凡例

危険のおそれのある土地の区域		
著しい危害のおそれのある土地の区域	土石流により建築物に作用すると想定される力が50kN/m ² を超える区域	
	土石流により建築物に作用すると想定される力が50kN/m ² 以下の区域	
	土石流の高さが1m以下の区域	

1/2500

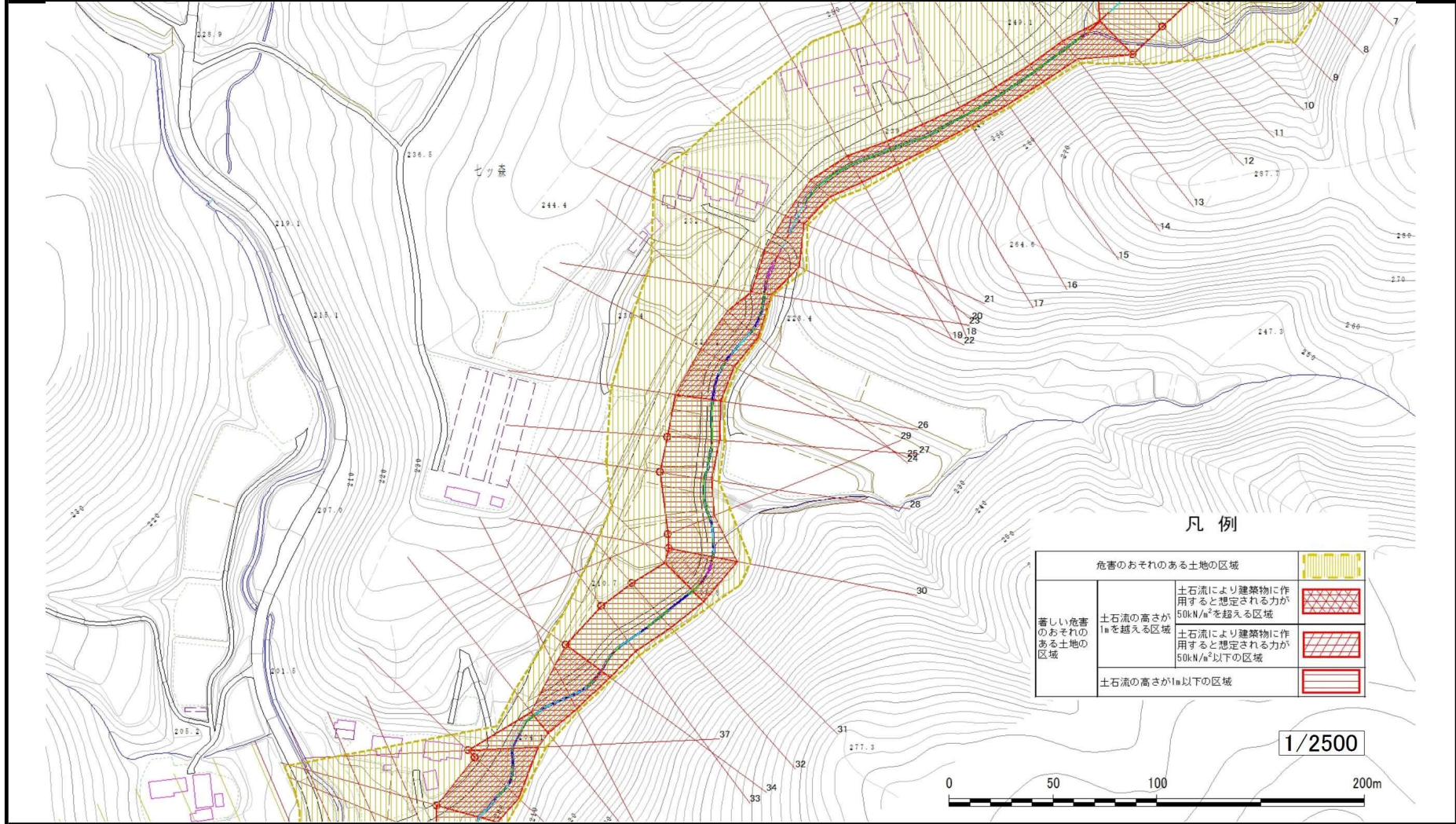


土石流区域調査

様式3-1-2 危害のおそれのある土地、著しい危害のおそれのある土地の設定図(分割図)

調査年度 平成24年度

溪流の位置 溪流番号 B165118 溪流名 七ツ森の沢4 所在地 岩手県一関市大東町猿沢字七ツ森

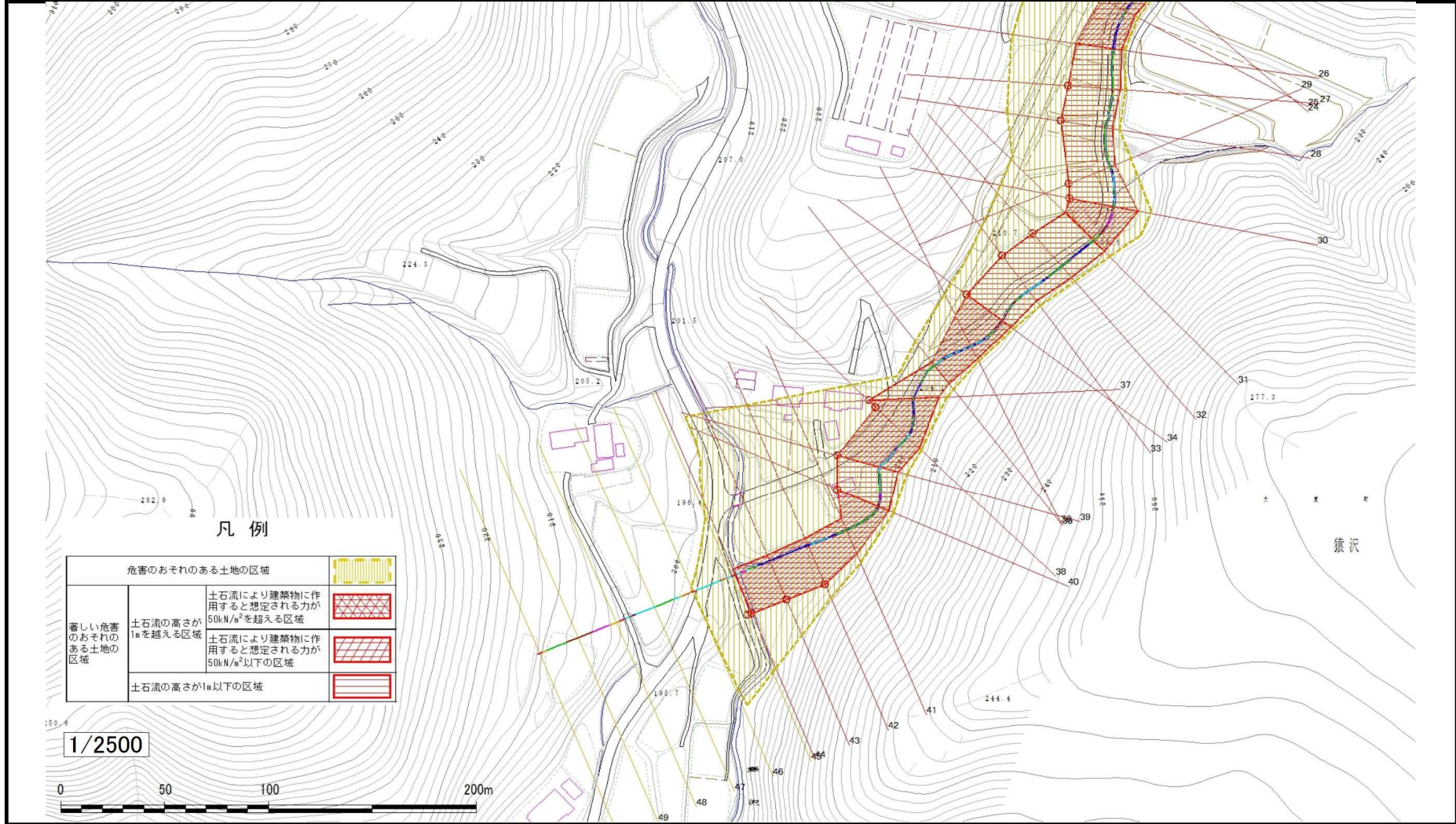


土石流区域調査

様式3-1-3 危害のおそれのある土地、著しい危害のおそれのある土地の設定図(分割図)

調査年度 平成24年度

溪流の位置 溪流番号 B165118 溪流名 七ツ森の沢4 所在地 岩手県一関市大東町猿沢字七ツ森



土石流区域調査

様式3-2 建築物に作用すると想定される衝撃に関する事項

調査年度 平成24年度

溪流の位置				溪流番号	溪流名	七ツ森の沢4	所在地
				B165118			岩手県一関市大東町猿沢字七ツ森
横断測線番号	土石流の高さh(m)	土石流の流体力Fd(kN/m ²)	建築物の耐力P2(kN/m ²)	横断測線番号	土石流の高さh(m)	土石流の流体力Fd(kN/m ²)	建築物の耐力P2(kN/m ²)
No.0	1.61	42.88	5.49	No.27	0.93	11.26	8.12
No.1	1.82	53.37	5.12	No.28	0.92	11.32	8.13
No.2	1.65	43.21	5.40	No.29	0.92	11.33	8.13
No.3	1.38	29.00	6.03	No.30	0.93	11.11	8.07
No.4	0.90	14.38	8.27	No.31	1.25	15.99	6.49
No.5	0.91	13.02	8.25	No.32	0.91	11.74	8.25
No.6	0.91	12.43	8.23	No.33	1.00	9.06	7.64
No.7	0.90	12.61	8.27	No.34	0.99	9.30	7.72
No.8	0.92	11.42	8.18	No.35	1.38	15.48	6.05
No.9	0.93	10.44	8.11	No.36	1.97	23.85	4.93
No.10	0.93	10.11	8.08	No.37	1.00	9.36	7.66
No.11	0.94	9.54	8.02	No.38	1.01	9.14	7.59
No.12	0.87	11.17	8.54	No.39	1.02	8.61	7.52
No.13	1.78	42.21	5.18	No.40	1.00	9.01	7.65
No.14	1.85	46.36	5.08	No.41	1.65	15.87	5.40
No.15	1.85	46.85	5.08	No.42	1.04	8.34	7.43
No.16	1.87	46.38	5.05	No.43	1.04	8.23	7.41
No.17	1.77	40.56	5.19	No.44	1.07	7.49	7.27
No.18	1.72	39.31	5.28	No.45	1.14	6.02	6.93
No.19	1.54	33.99	5.62	No.46	1.30	4.18	6.30
No.20	1.72	37.68	5.28	No.47	2.32	1.20	4.63
No.21	1.97	47.24	4.92	No.48	0.00	0.00	0.00
No.22	1.45	24.86	5.84	No.49	0.00	0.00	0.00
No.23	2.15	39.94	4.75	No.50	0.00	0.00	0.00
No.24	1.42	22.52	5.92				
No.25	1.50	22.70	5.71				
No.26	1.38	19.34	6.05				