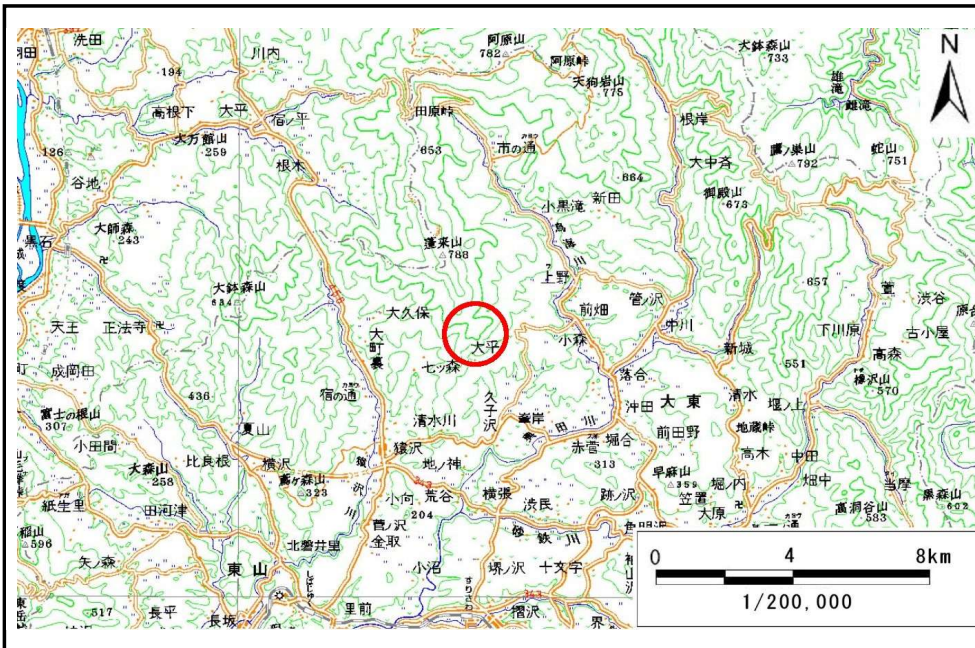


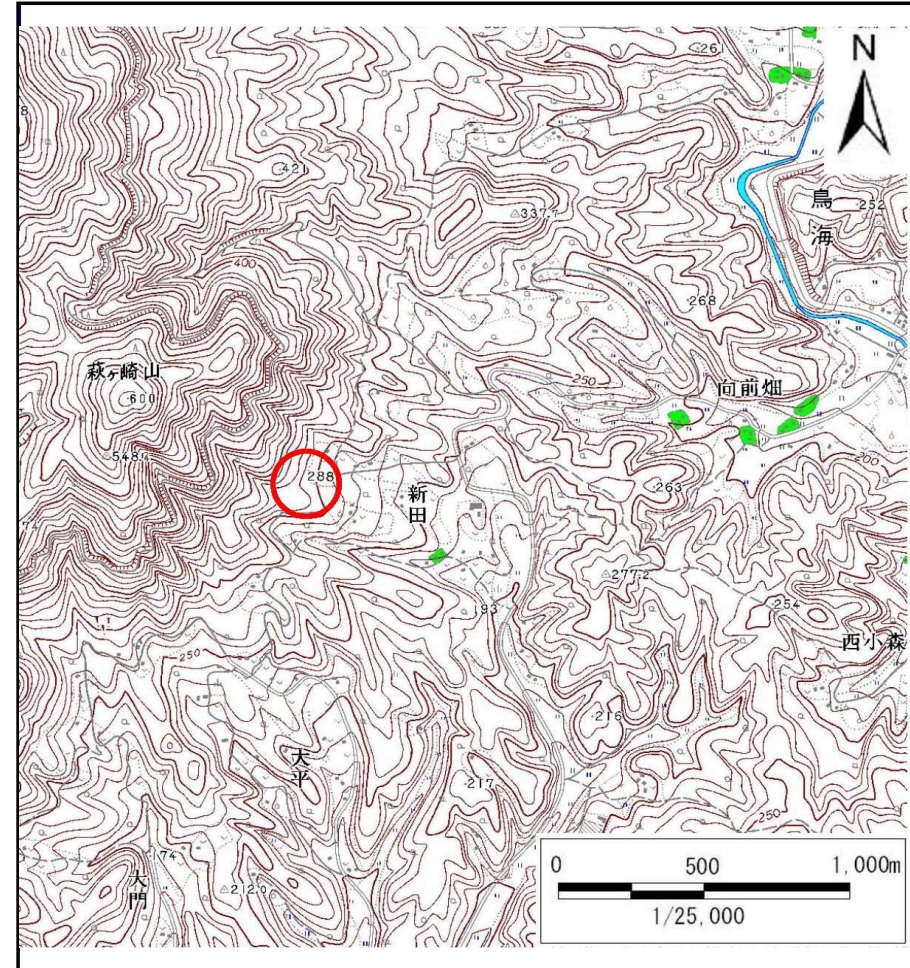
土砂災害防止に関する基礎調査(土石流)

表紙 位置位置図

自然現象の種類	土石流
溪流番号	B165114
水系名	北上川
河川名	興田川
溪流名	新田の沢5
所在地	岩手県一関市大東町沖田字新田
調査機関	岩手県南広域振興局土木部千厩土木センター



位置図(S=1:200,000)



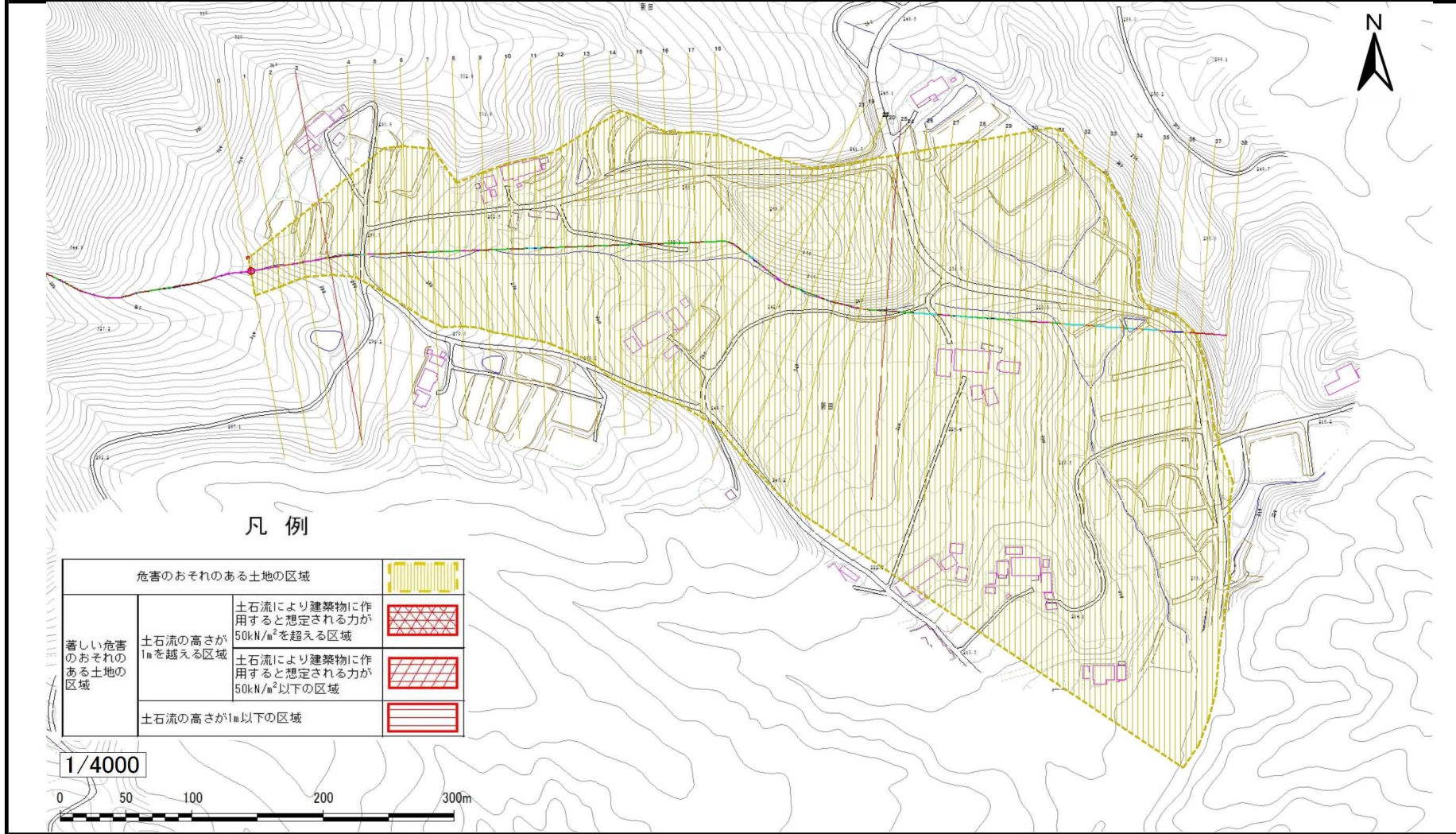
概況図(S=1:25,000)

土石流区域調査

様式3-1 危害のおそれのある土地、著しい危害のおそれのある土地の設定図

調査年度 平成24年度

溪流の位置 溪流番号 B165114 溪流名 新田の沢5 所在地 岩手県一関市大東町沖田字新田



土石流区域調査書

様式3-1-1 危害のおそれのある土地、著しい危害のおそれのある土地の設定図(分割図)

調査年度 平成24年度

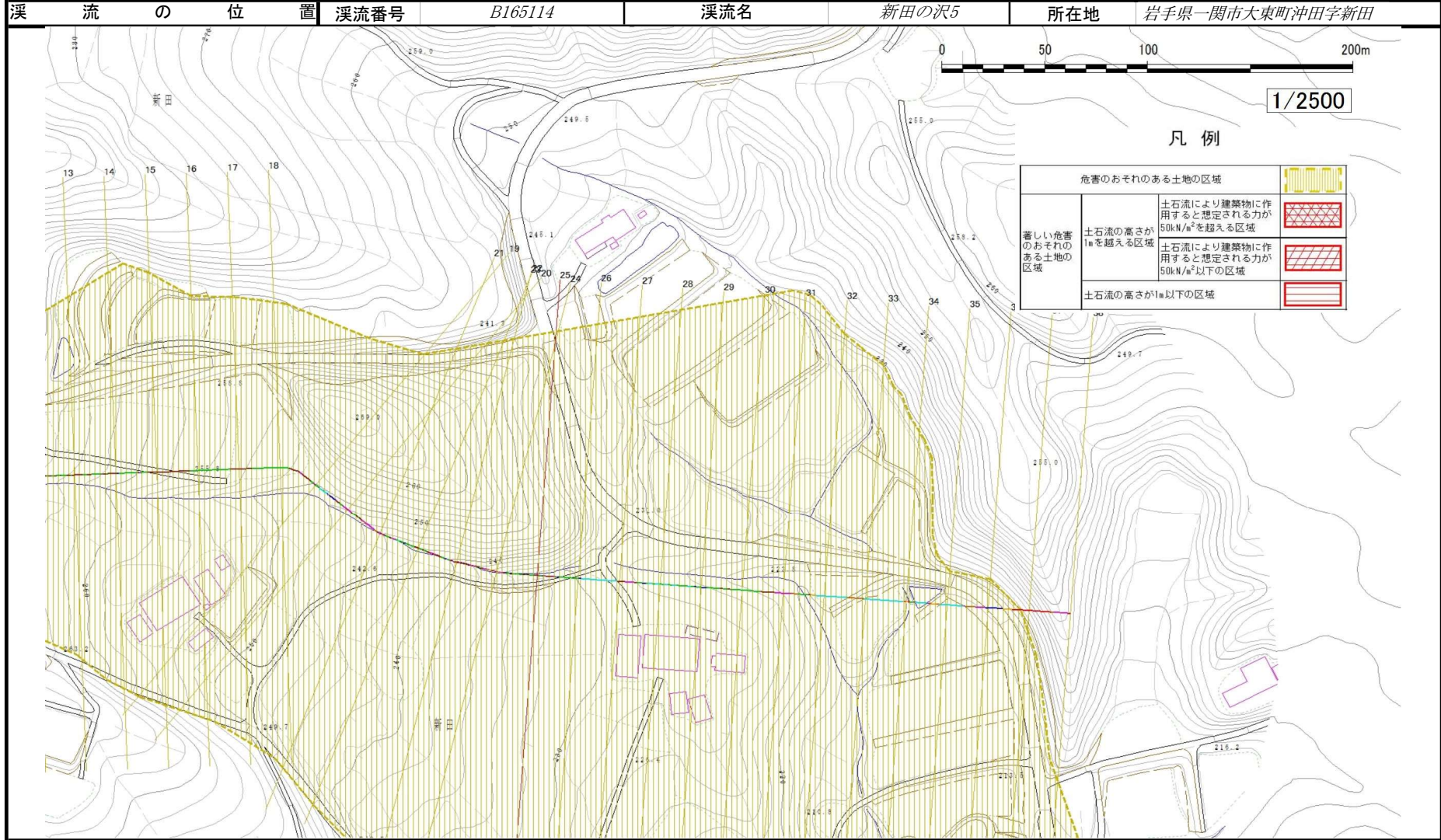
溪流の位置 溪流番号 B165114 溪流名 新田の沢5 所在地 岩手県一関市大東町沖田字新田



土石流区域調査書

様式3-1-2 危害のおそれのある土地、著しい危害のおそれのある土地の設定図(分割図)

調査年度	平成24年度
溪流番号	B165114
溪流名	新田の沢5
所在地	岩手県一関市大東町沖田字新田

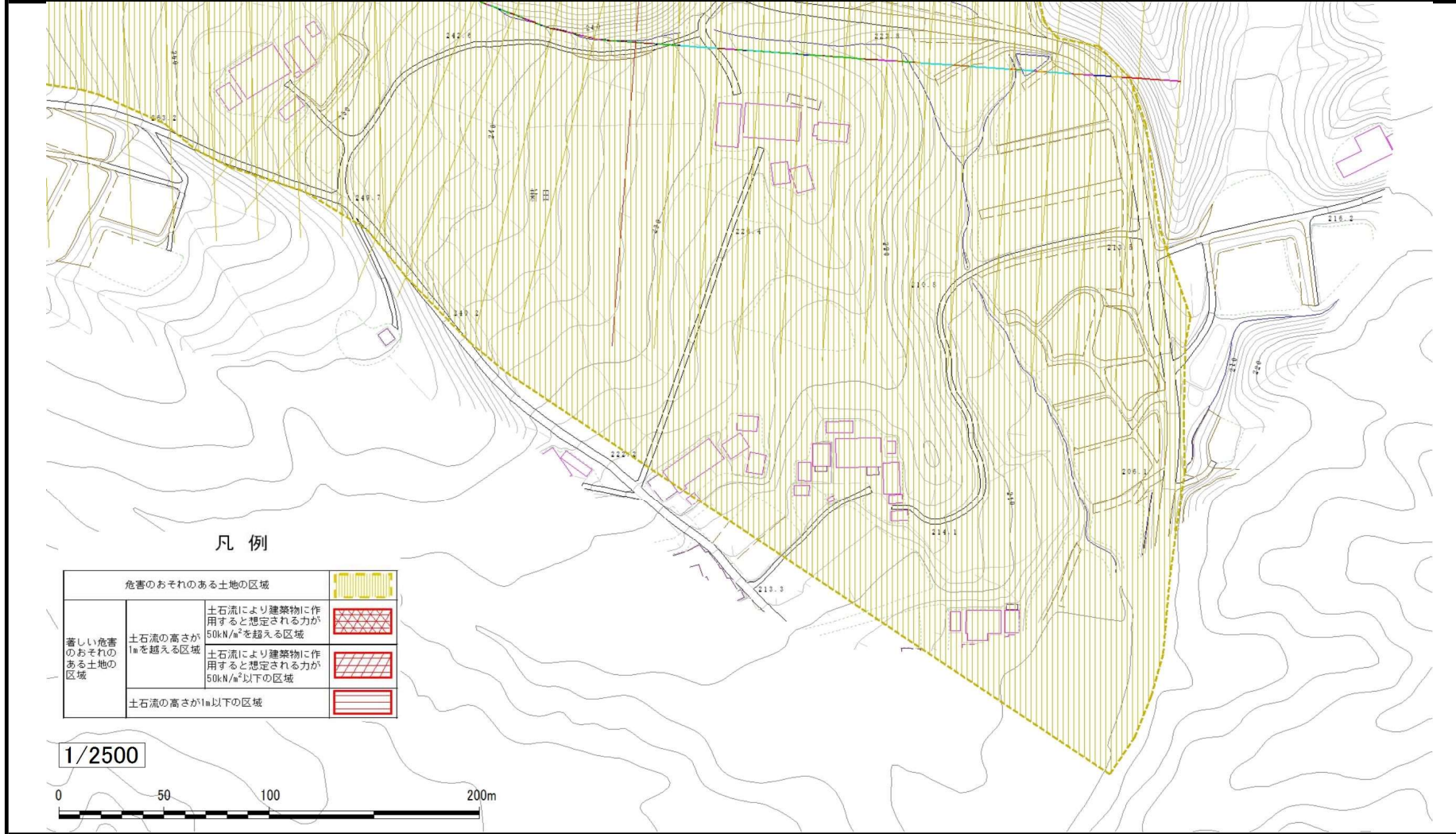


土石流区域調査

様式3-1-3 危害のおそれのある土地、著しい危害のおそれのある土地の設定図(分割図)

調査年度 平成24年度

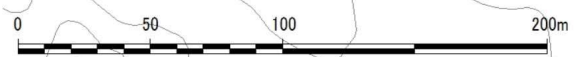
溪流の位置 溪流番号 B165114 溪流名 新田の沢5 所在地 岩手県一関市大東町沖田字新田



凡例

危害のおそれのある土地の区域		
著しい危害のおそれのある土地の区域	土石流の高さが1mを超える区域	
	土石流により建築物に作用すると想定される力が50kN/m ² を超える区域	
	土石流の高さが1m以下の区域	

1/2500



土石流区域調査

様式3-2 建築物に作用すると想定される衝撃に関する事項

調査年度 平成24年度

溪流の位置				溪流番号	溪流名	所在地		
				B165114	新田の沢5	岩手県一関市大東町沖田字新田		
横断測線番号	土石流の高さh(m)	土石流の流体力Fd(kN/m ²)	建築物の耐力P2(kN/m ²)	横断測線番号	土石流の高さh(m)	土石流の流体力Fd(kN/m ²)	建築物の耐力P2(kN/m ²)	
No.0	0.51	10.31	13.54	No.27	0.51	7.22	13.55	
No.1	0.50	10.50	13.65	No.28	0.51	7.22	13.55	
No.2	0.49	10.87	13.87	No.29	0.51	7.00	13.36	
No.3	0.66	16.55	10.73	No.30	0.52	6.98	13.34	
No.4	0.49	10.97	13.93	No.31	0.52	6.78	13.17	
No.5	0.49	11.01	13.95	No.32	0.53	6.36	13.05	
No.6	0.49	11.01	13.95	No.33	0.53	6.29	13.04	
No.7	0.49	11.03	13.96	No.34	0.54	5.28	12.86	
No.8	0.49	10.85	13.86	No.35	0.54	4.89	12.73	
No.9	0.49	10.95	13.92	No.36	0.58	3.59	12.04	
No.10	0.50	10.62	13.73	No.37	0.84	1.31	8.80	
No.11	0.50	9.87	13.64	No.38	0.00	0.00	0.00	
No.12	0.49	8.06	13.95					
No.13	0.49	7.55	14.00					
No.14	0.49	7.48	14.01					
No.15	0.49	6.85	14.05					
No.16	0.49	6.68	14.05					
No.17	0.49	6.50	14.05					
No.18	0.49	6.53	14.08					
No.19	0.49	6.15	14.04					
No.20	0.49	6.01	14.03					
No.21	0.47	6.34	14.37					
No.22	0.47	6.36	14.39					
No.23	0.47	6.35	14.39					
No.24	0.66	10.50	10.71					
No.25	0.72	12.31	9.94					
No.26	0.50	7.47	13.75					