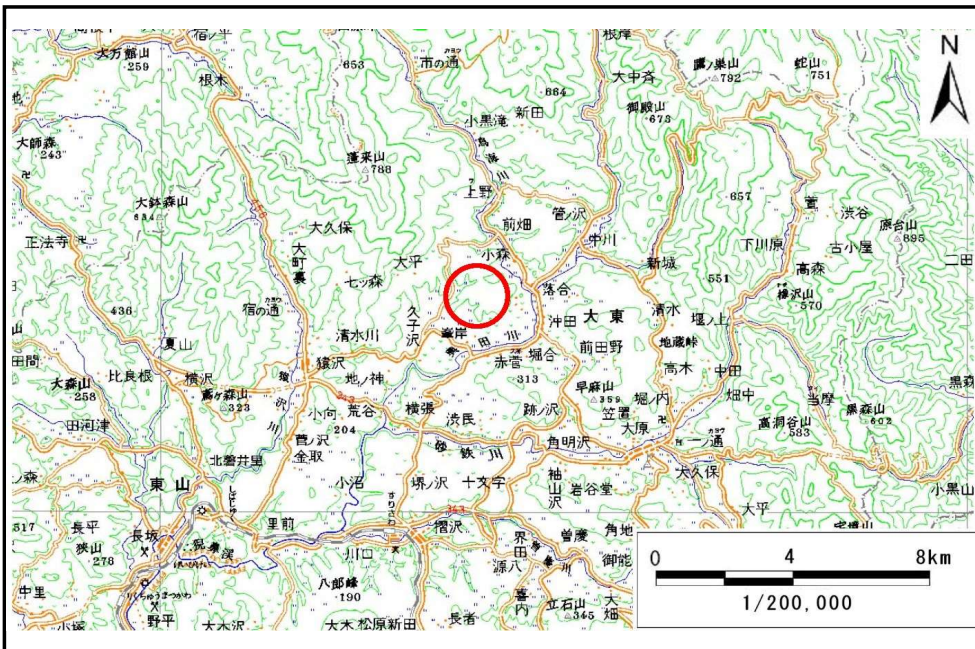


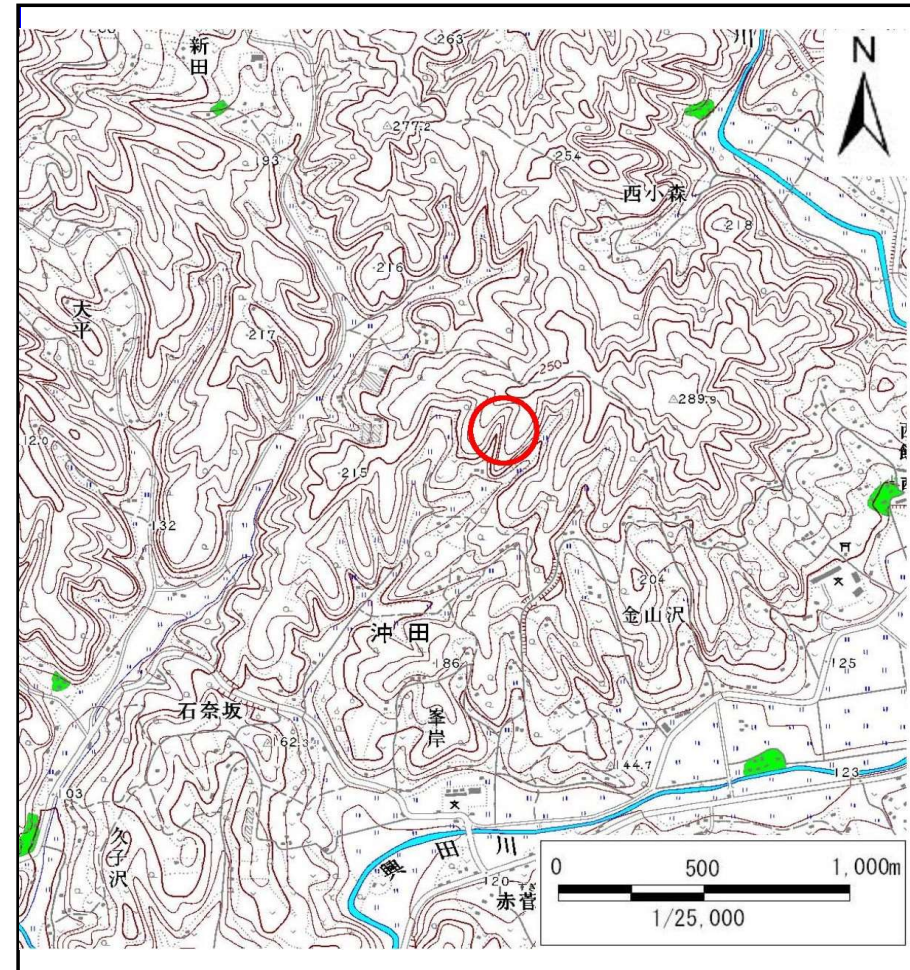
# 土砂災害防止に関する基礎調査(土石流)

表紙 位置位置図

自然現象の種類	土石流
溪流番号	B165111
水系名	北上川
河川名	興田川
溪流名	金山沢3
所在地	岩手県一関市大東町沖田字金山沢
調査機関	岩手県南広域振興局土木部千厩土木センター



位置図(S=1:200,000)

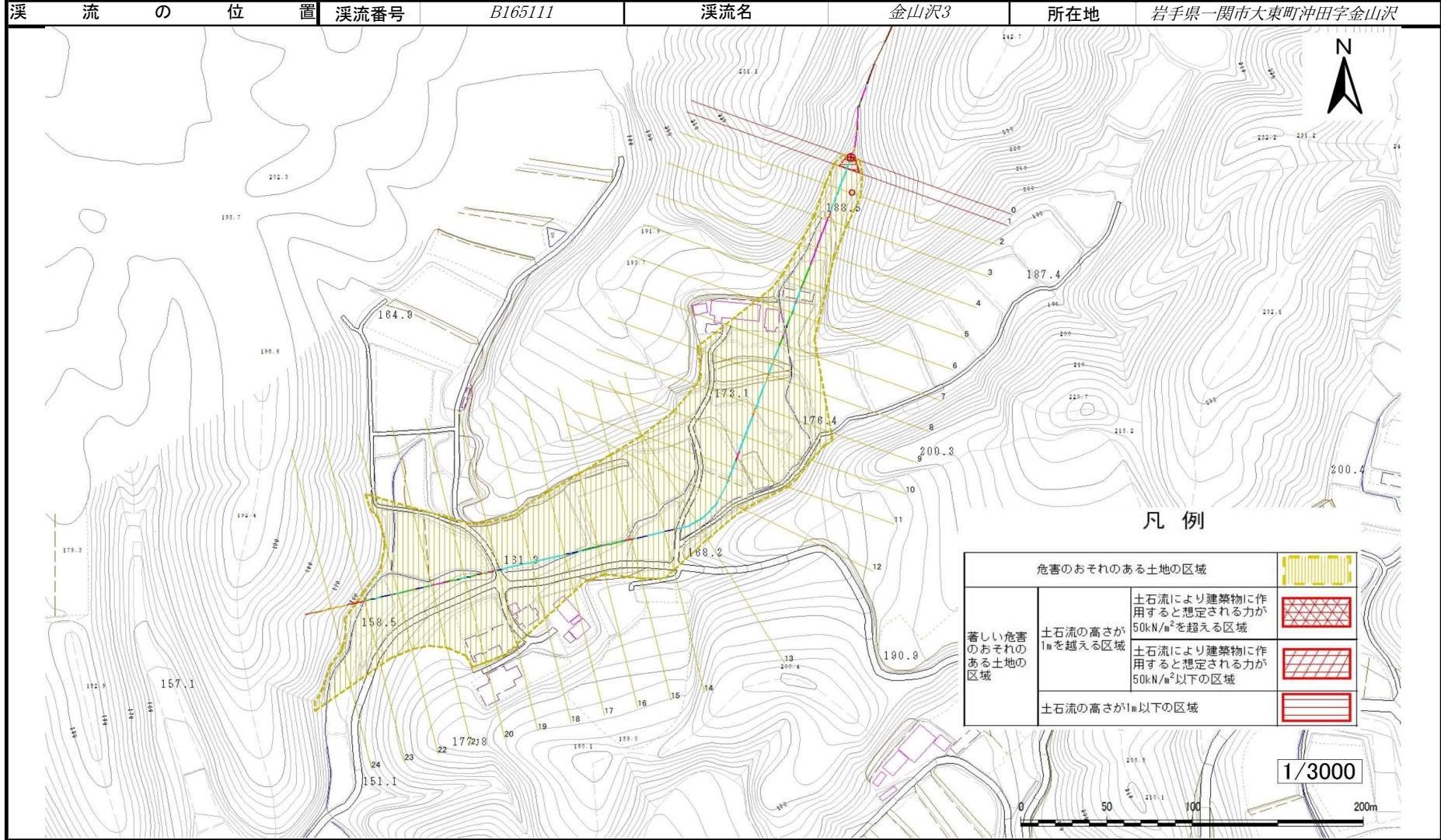


概況図(S=1:25,000)

# 土石流区域調査

様式3-1 危害のおそれのある土地、著しい危害のおそれのある土地の設定図

調査年度	平成24年度
所在地	岩手県一関市大東町沖田字金山沢

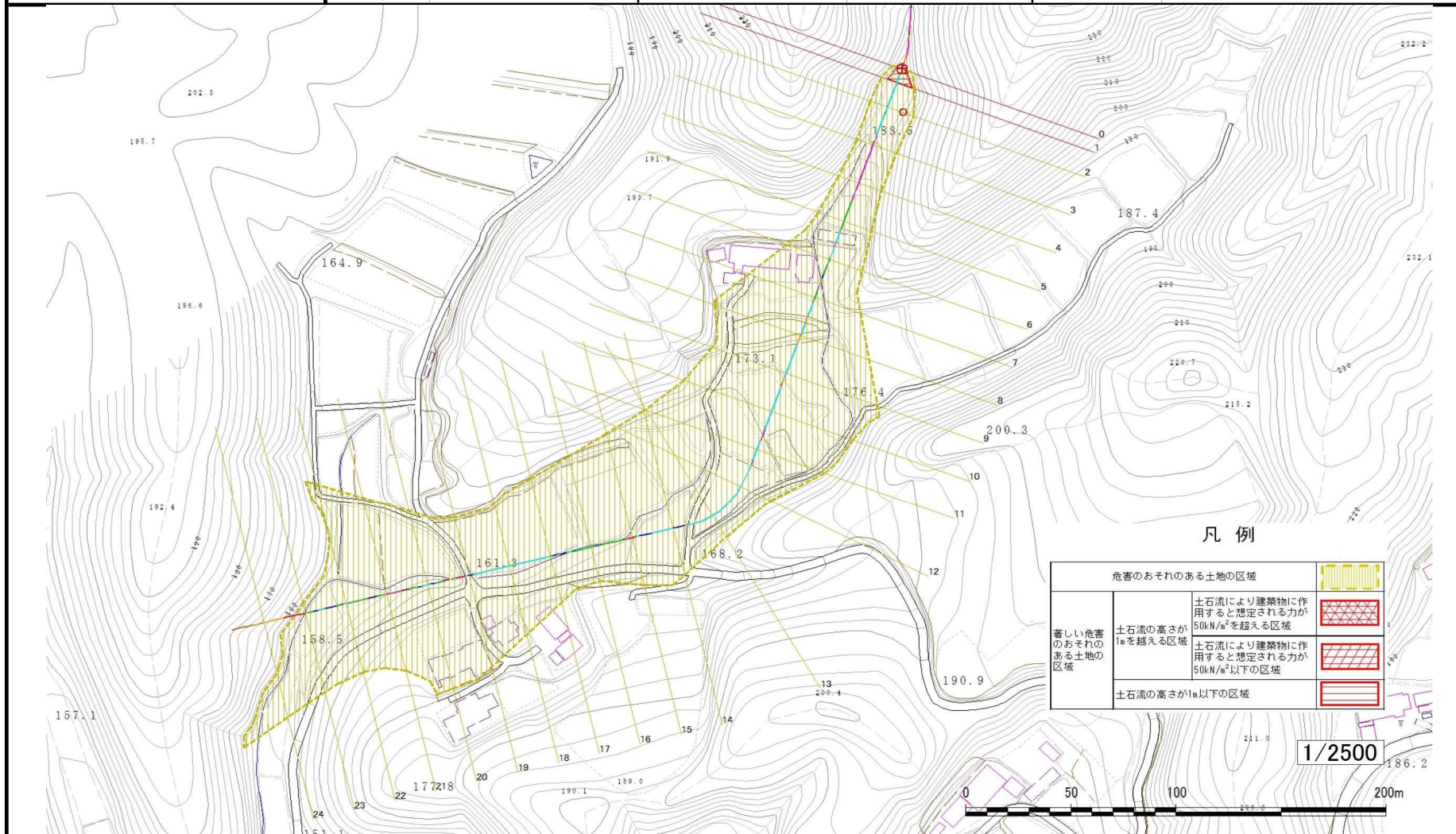


# 土石流区域調査書

様式3-1-1 危害のおそれのある土地、著しい危害のおそれのある土地の設定図(分割図)

調査年度 平成24年度

溪流の位置 溪流番号 B165111 溪流名 金山沢3 所在地 岩手県一関市大東町沖田字金山沢



# 土石流区域調書

様式3-2 建築物に作用すると想定される衝撃に関する事項

調査年度 平成24年度

溪流の位置
溪流番号
B165111
溪流名
金山沢3
所在地
岩手県一関市大東町沖田字金山沢

横断測線番号	土石流の高さh(m)	土石流の流体力Fd(kN/m <sup>2</sup> )	建築物の耐力P2(kN/m <sup>2</sup> )	横断測線番号	土石流の高さh(m)	土石流の流体力Fd(kN/m <sup>2</sup> )	建築物の耐力P2(kN/m <sup>2</sup> )
No.0	0.97	35.49	7.85				
No.1	0.51	14.30	13.44				
No.2	0.41	9.43	16.36				
No.3	0.50	10.31	13.61				
No.4	0.43	8.12	15.70				
No.5	0.41	7.12	16.51				
No.6	0.41	7.04	16.54				
No.7	0.41	7.00	16.55				
No.8	0.40	6.77	16.61				
No.9	0.40	5.96	16.80				
No.10	0.40	5.04	16.89				
No.11	0.38	5.38	17.42				
No.12	0.40	4.98	16.89				
No.13	0.40	3.84	16.67				
No.14	0.41	3.50	16.50				
No.15	0.41	3.34	16.39				
No.16	0.69	6.50	10.30				
No.17	0.47	3.20	14.42				
No.18	0.48	2.90	14.13				
No.19	0.49	2.79	14.00				
No.20	0.49	2.66	13.84				
No.21	0.63	4.96	11.12				
No.22	0.44	3.47	15.35				
No.23	0.44	3.48	15.38				
No.24	0.00	0.00	0.00				