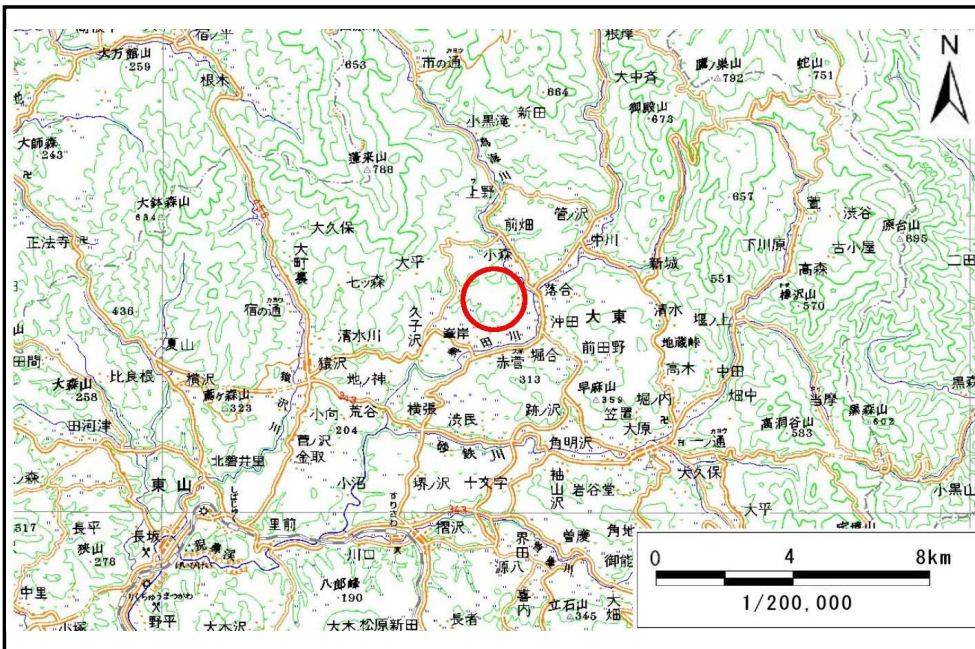


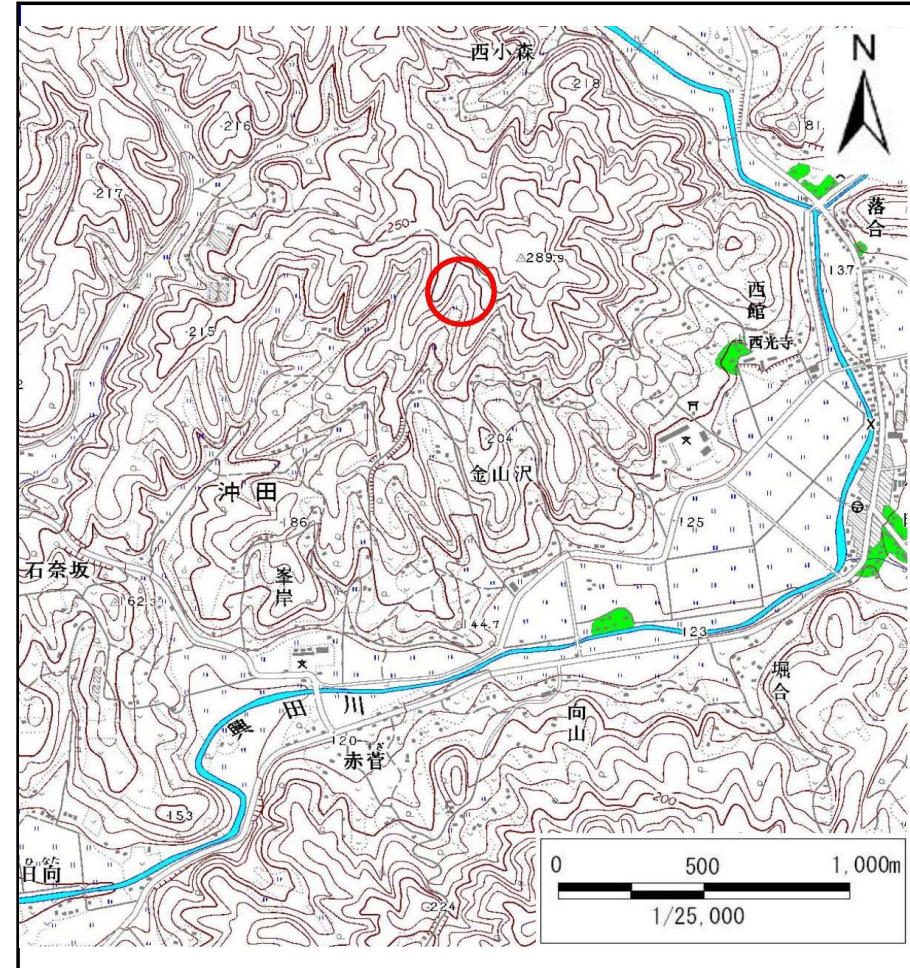
土砂災害防止に関する基礎調査(土石流)

表紙 位置位置図

自然現象の種類	土石流
溪流番号	B165109
水系名	北上川
河川名	興田川
溪流名	金山沢4
所在地	岩手県一関市大東町沖田字金山沢
調査機関	岩手県南広域振興局土木部千厩土木センター



位置図(S=1:200,000)



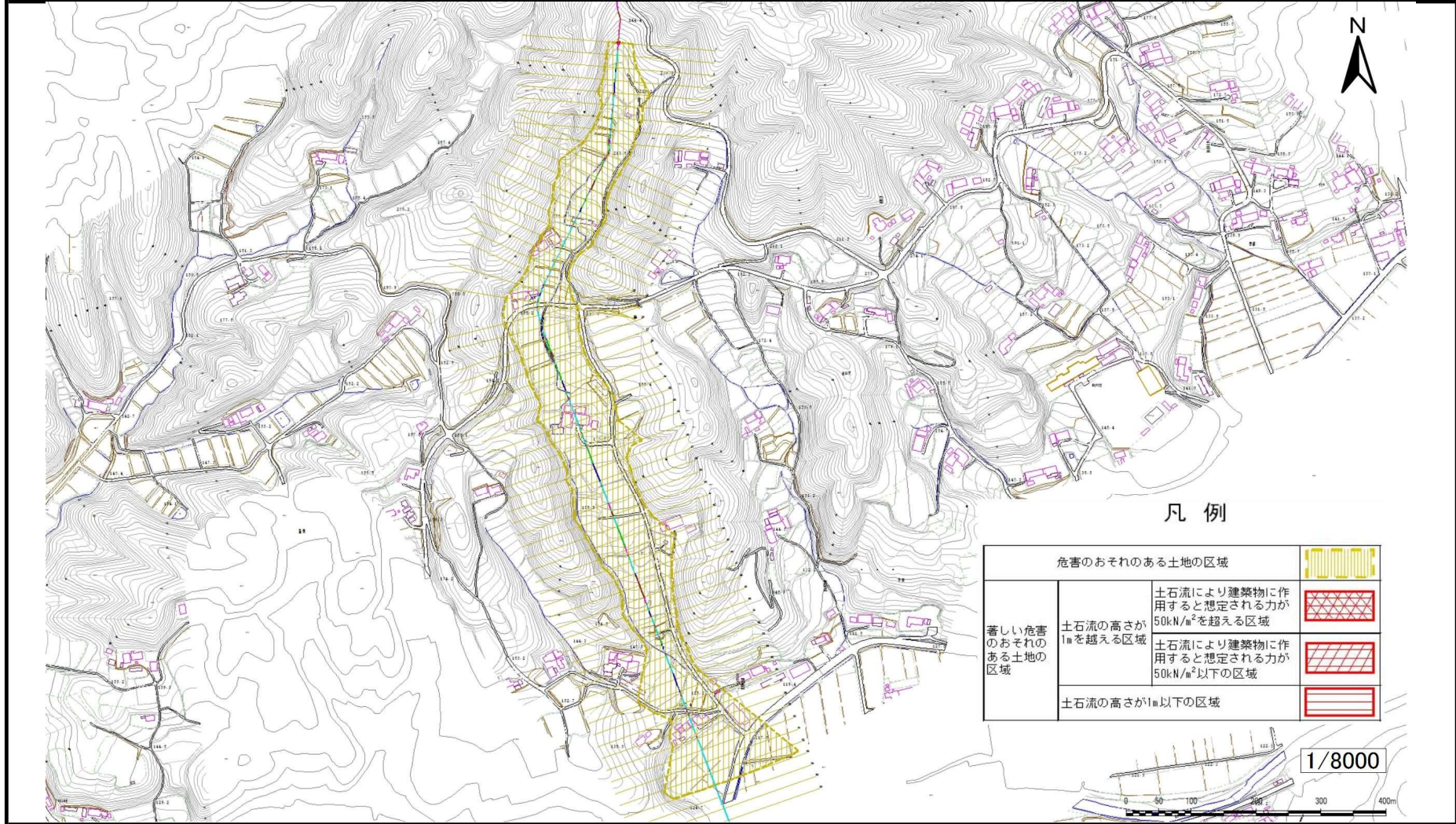
概況図(S=1:25,000)

土石流区域調査

様式3-1 危害のおそれのある土地、著しい危害のおそれのある土地の設定図

調査年度 平成24年度

溪流の位置 溪流番号 B165109 溪流名 金山沢4 所在地 岩手県一関市大東町沖田字金山沢



凡例

危害のおそれのある土地の区域		
著しい危害のおそれのある土地の区域	土石流の高さが1mを超える区域	
	土石流により建築物に作用すると想定される力が50kN/m ² を超える区域	
	土石流の高さが1m以下の区域	

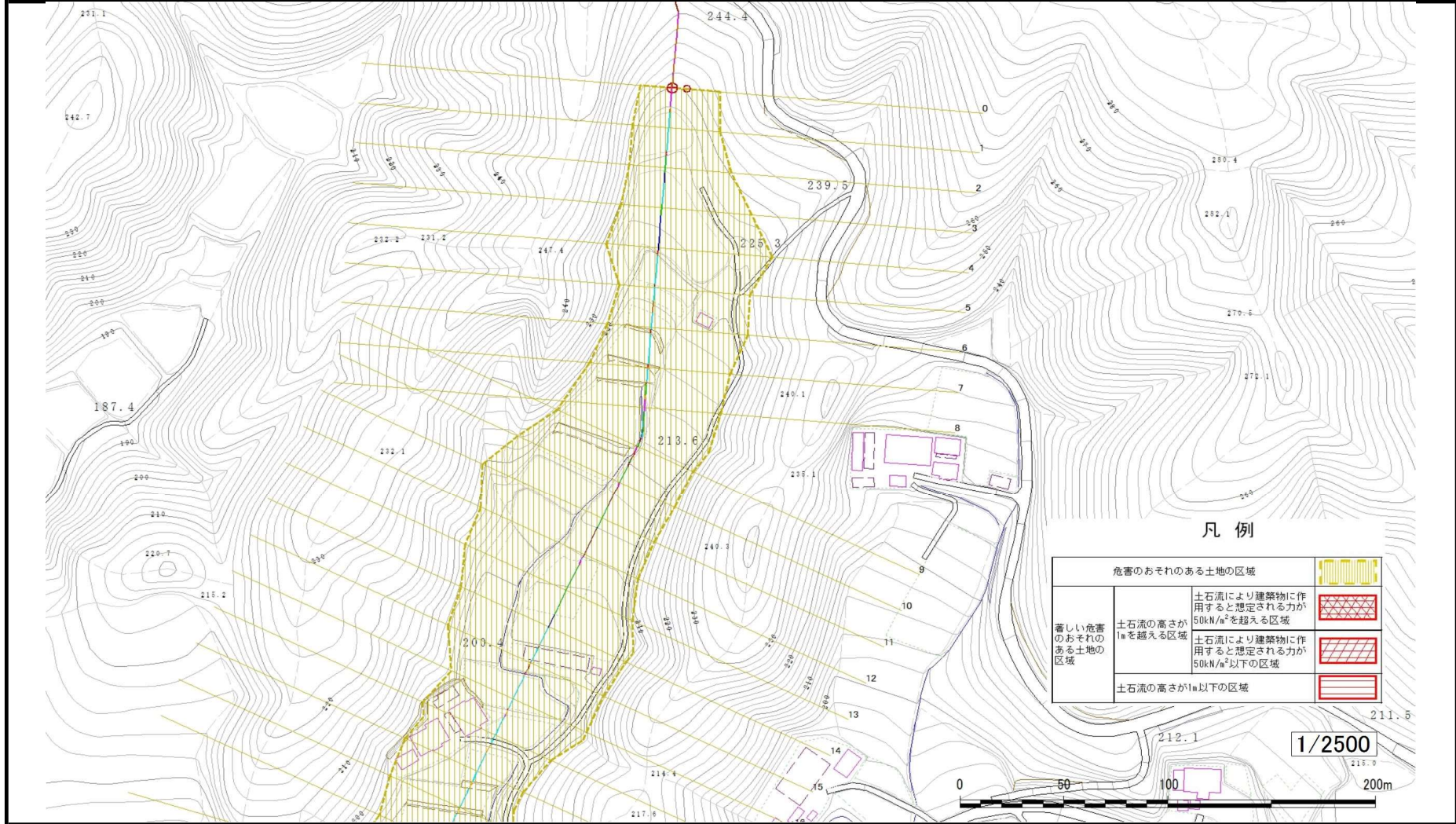
1/8000

土石流区域調査

様式3-1-1 危害のおそれのある土地、著しい危害のおそれのある土地の設定図(分割図)

調査年度 平成24年度

溪流の位置 溪流番号 B165109 溪流名 金山沢4 所在地 岩手県一関市大東町沖田字金山沢

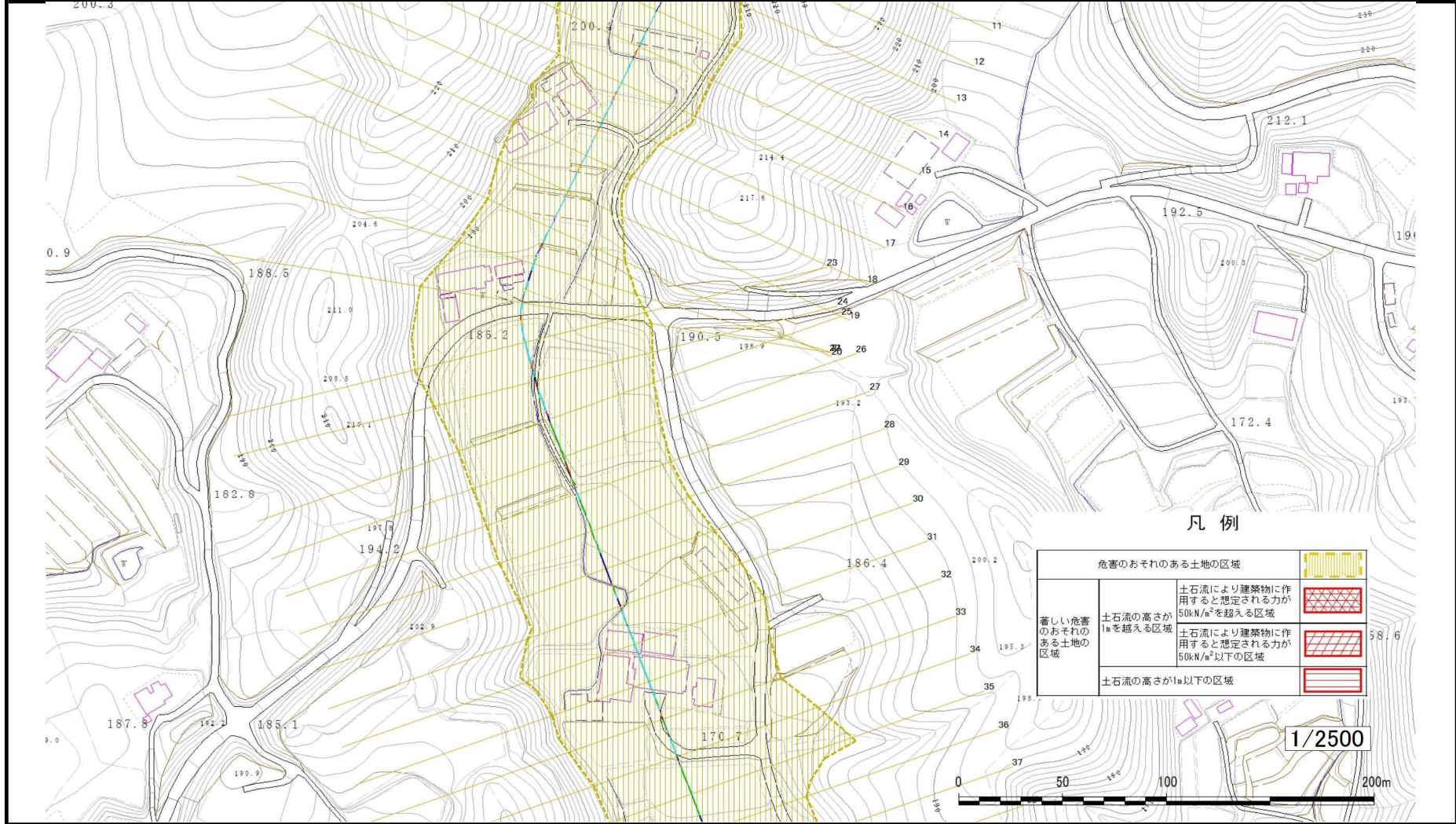


土石流区域調査書

様式3-1-2 危害のおそれのある土地、著しい危害のおそれのある土地の設定図(分割図)

調査年度 平成24年度

溪流の位置
溪流番号 B165109
溪流名 金山沢4
所在地 岩手県一関市大東町沖田字金山沢

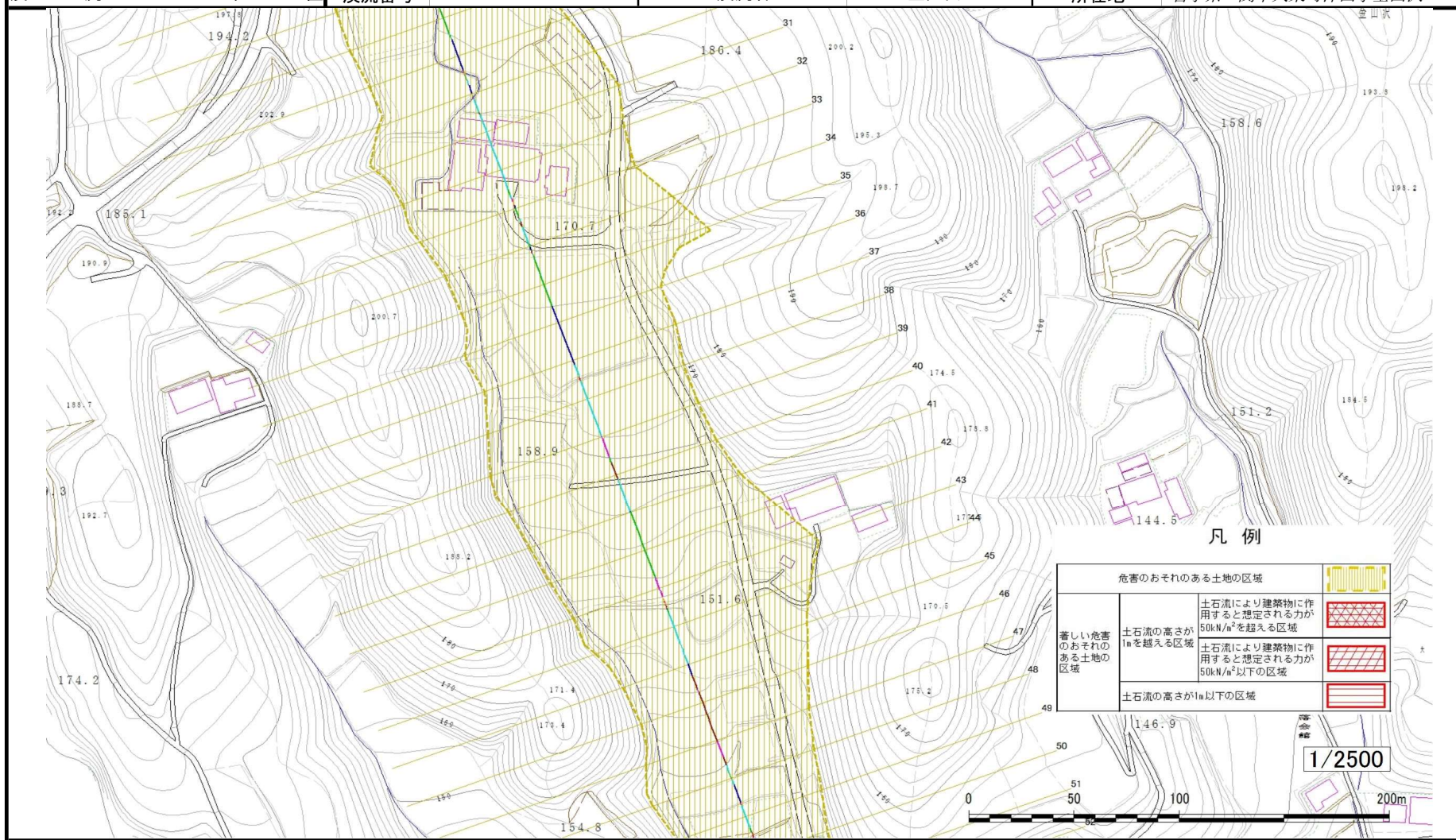


土石流区域調査

様式3-1-3 危害のおそれのある土地、著しい危害のおそれのある土地の設定図(分割図)

調査年度 平成24年度

溪流の位置 溪流番号 B165109 溪流名 金山沢4 所在地 岩手県一関市大東町沖田字金山沢



凡例

危害のおそれのある土地の区域		
著しい危害のおそれのある土地の区域	土石流の高さが1mを超える区域 土石流により建築物に作用すると想定される力が50kN/m ² を超える区域	
	土石流の高さが1m以下の区域 土石流により建築物に作用すると想定される力が50kN/m ² 以下の区域	
	土石流の高さが1m以下の区域	

1/2500

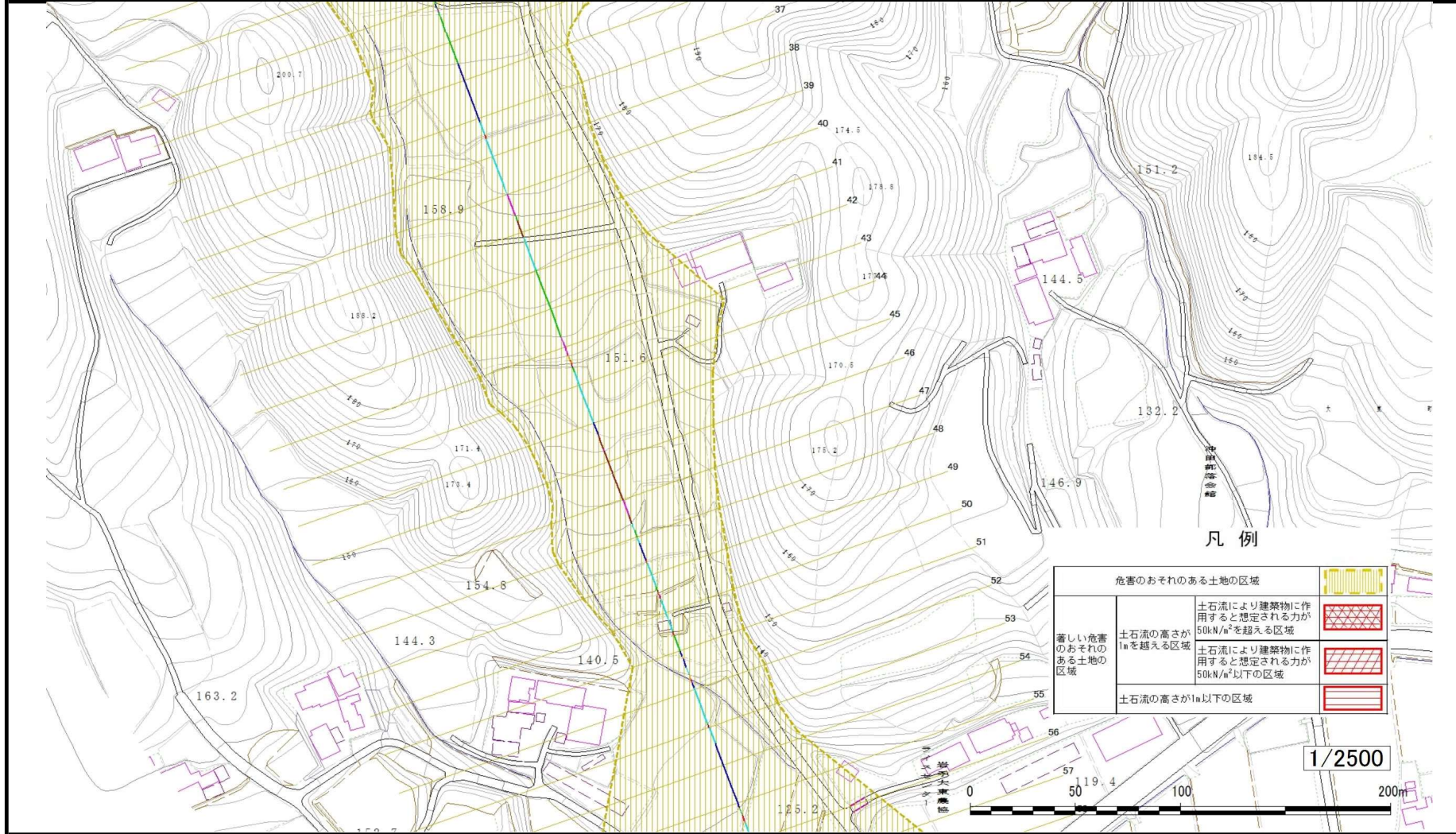
岩手県

土石流区域調査

様式3-1-4 危害のおそれのある土地、著しい危害のおそれのある土地の設定図(分割図)

調査年度	平成24年度
所在地	岩手県一関市大東町沖田字金山沢

溪流の位置	溪流番号	B165109	溪流名	金山沢4	所在地	岩手県一関市大東町沖田字金山沢
-------	------	---------	-----	------	-----	-----------------

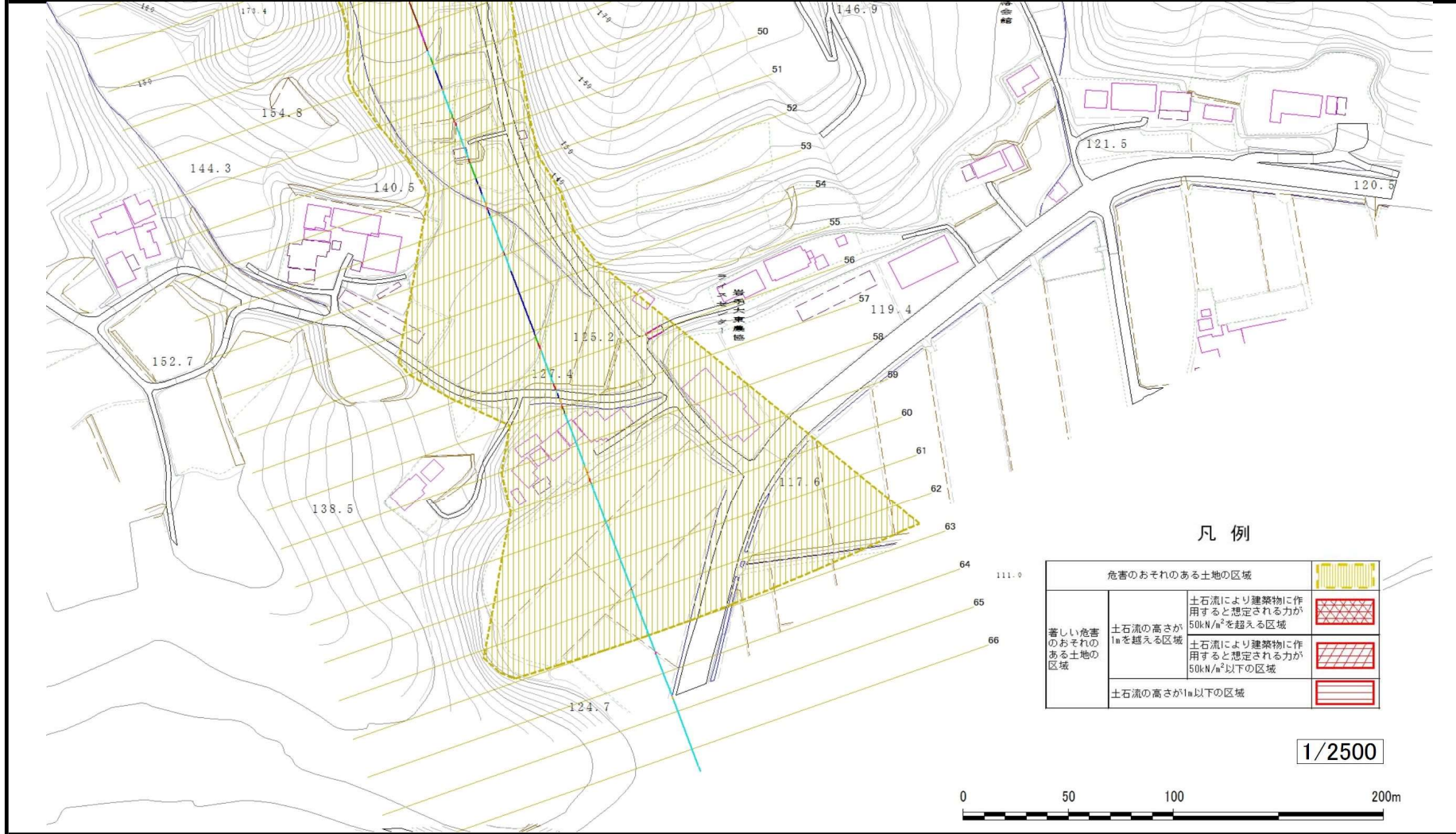


土石流区域調査

様式3-1-5 危害のおそれのある土地、著しい危害のおそれのある土地の設定図(分割図)

調査年度 平成24年度

溪流の位置 溪流番号 B165109 溪流名 金山沢4 所在地 岩手県一関市大東町沖田字金山沢



土石流区域調査書

様式3-2 建築物に作用すると想定される衝撃に関する事項

調査年度 平成24年度

溪流番号 B165109
溪流名 金山沢4
所在地 岩手県一関市大東町沖田字金山沢

横断測線番号	土石流の高さh(m)	土石流の流体力Fd(kN/m ²)	建築物の耐力P2(kN/m ²)	横断測線番号	土石流の高さh(m)	土石流の流体力Fd(kN/m ²)	建築物の耐力P2(kN/m ²)
No.0	0.36	11.39	18.59	No.27	0.36	2.05	18.29
No.1	0.28	6.94	23.22	No.28	0.36	2.11	18.55
No.2	0.25	4.96	26.00	No.29	0.35	2.19	18.89
No.3	0.22	2.86	28.73	No.30	0.35	2.17	18.81
No.4	0.23	1.58	28.13	No.31	0.36	2.09	18.48
No.5	0.21	1.85	30.34	No.32	0.36	2.14	18.68
No.6	0.21	1.88	30.57	No.33	0.37	1.83	17.80
No.7	0.19	2.22	33.12	No.34	0.37	1.86	17.95
No.8	0.19	2.33	33.88	No.35	0.38	1.82	17.79
No.9	0.20	1.99	31.40	No.36	0.38	1.73	17.56
No.10	0.22	1.72	29.30	No.37	0.37	1.87	18.18
No.11	0.22	1.68	29.01	No.38	0.31	2.63	21.32
No.12	0.22	1.65	28.72	No.39	0.32	2.41	20.47
No.13	0.22	1.71	29.22	No.40	0.30	2.83	22.08
No.14	0.21	1.88	30.53	No.41	0.30	2.86	22.19
No.15	0.23	1.58	28.17	No.42	0.32	2.40	20.44
No.16	0.22	1.75	29.57	No.43	0.29	2.87	22.23
No.17	0.22	1.66	28.81	No.44	0.28	3.25	23.57
No.18	0.22	1.78	29.81	No.45	0.28	3.11	23.06
No.19	0.21	1.90	30.70	No.46	0.28	3.17	23.28
No.20	0.22	1.69	29.04	No.47	0.28	3.22	23.47
No.21	0.22	1.72	29.30	No.48	0.30	2.71	21.63
No.22	0.23	1.55	28.05	No.49	0.29	3.06	22.90
No.23	0.21	1.80	30.08	No.50	0.29	3.00	22.67
No.24	0.22	1.68	29.16	No.51	0.29	2.91	22.35
No.25	0.23	1.52	27.97	No.52	0.32	2.52	20.88
No.26	0.42	3.67	15.93	No.53	0.34	2.22	19.68

土石流区域調書

様式3-2 建築物に作用すると想定される衝撃に関する事項

調査年度 平成24年度

溪流の位置	溪流番号	B165109	溪流名	金山沢4	所在地	岩手県一関市大東町沖田字金山沢
-------	------	---------	-----	------	-----	-----------------

横断測線番号	土石流の高さh(m)	土石流の流体力Fd(kN/m ²)	建築物の耐力P2(kN/m ²)	横断測線番号	土石流の高さh(m)	土石流の流体力Fd(kN/m ²)	建築物の耐力P2(kN/m ²)
No.54	0.37	1.87	18.18				
No.55	0.41	1.39	16.48				
No.56	0.35	1.92	19.11				
No.57	0.29	2.67	22.33				
No.58	0.29	2.80	22.83				
No.59	0.26	3.42	25.07				
No.60	0.28	2.97	23.47				
No.61	0.31	2.37	21.11				
No.62	0.34	1.98	19.38				
No.63	0.52	0.74	13.15				
No.64	0.54	0.69	12.83				
No.65	1.58	0.07	5.54				
No.66	0.00	0.00	0.00				