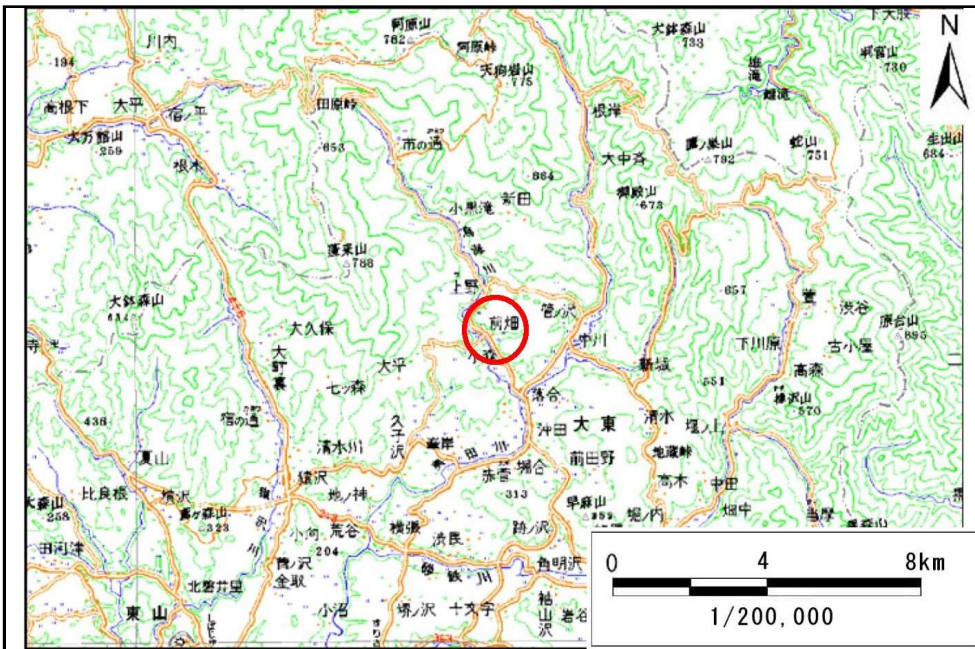


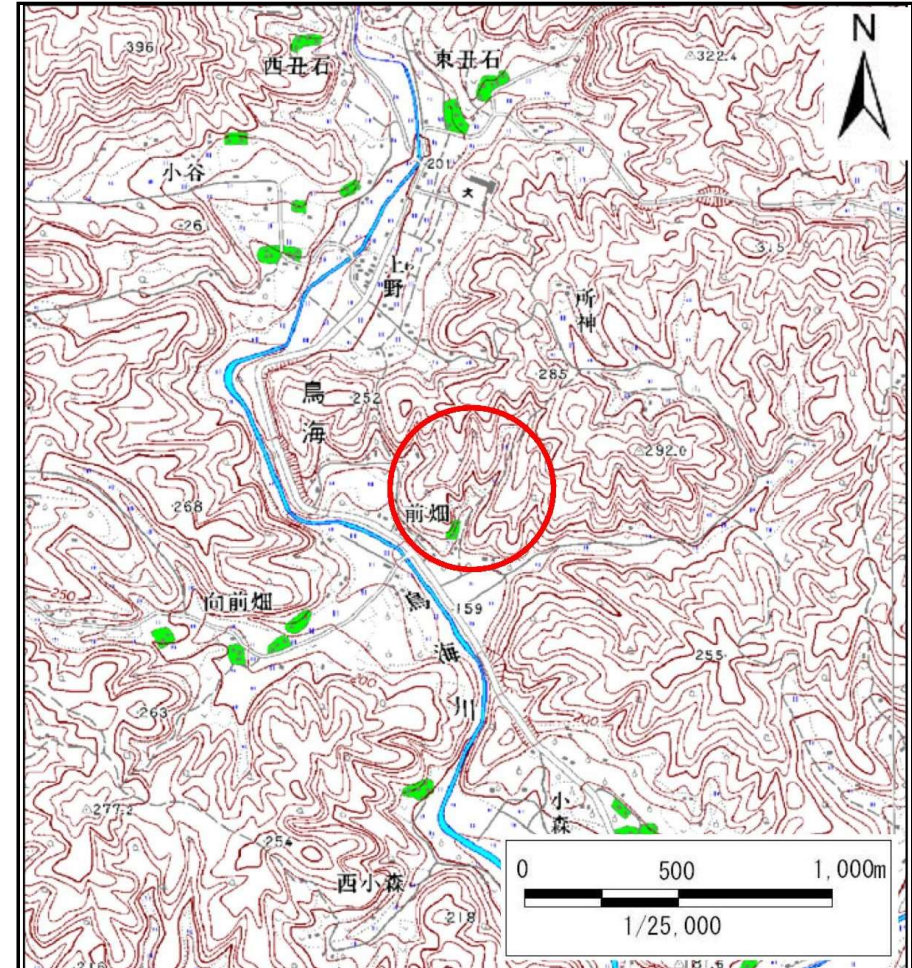
土砂災害防止に関する基礎調査(土石流)

表紙 位置,位置図

自然現象の種類	土石流
溪流番号	B165106-1
水系名	北上川
河川名	鳥海川
溪流名	前畑の沢
所在地	岩手県一関市大東町鳥海字前畑
調査機関	岩手県南広域振興局土木部千厩土木センター



位置図(S=1:200,000)



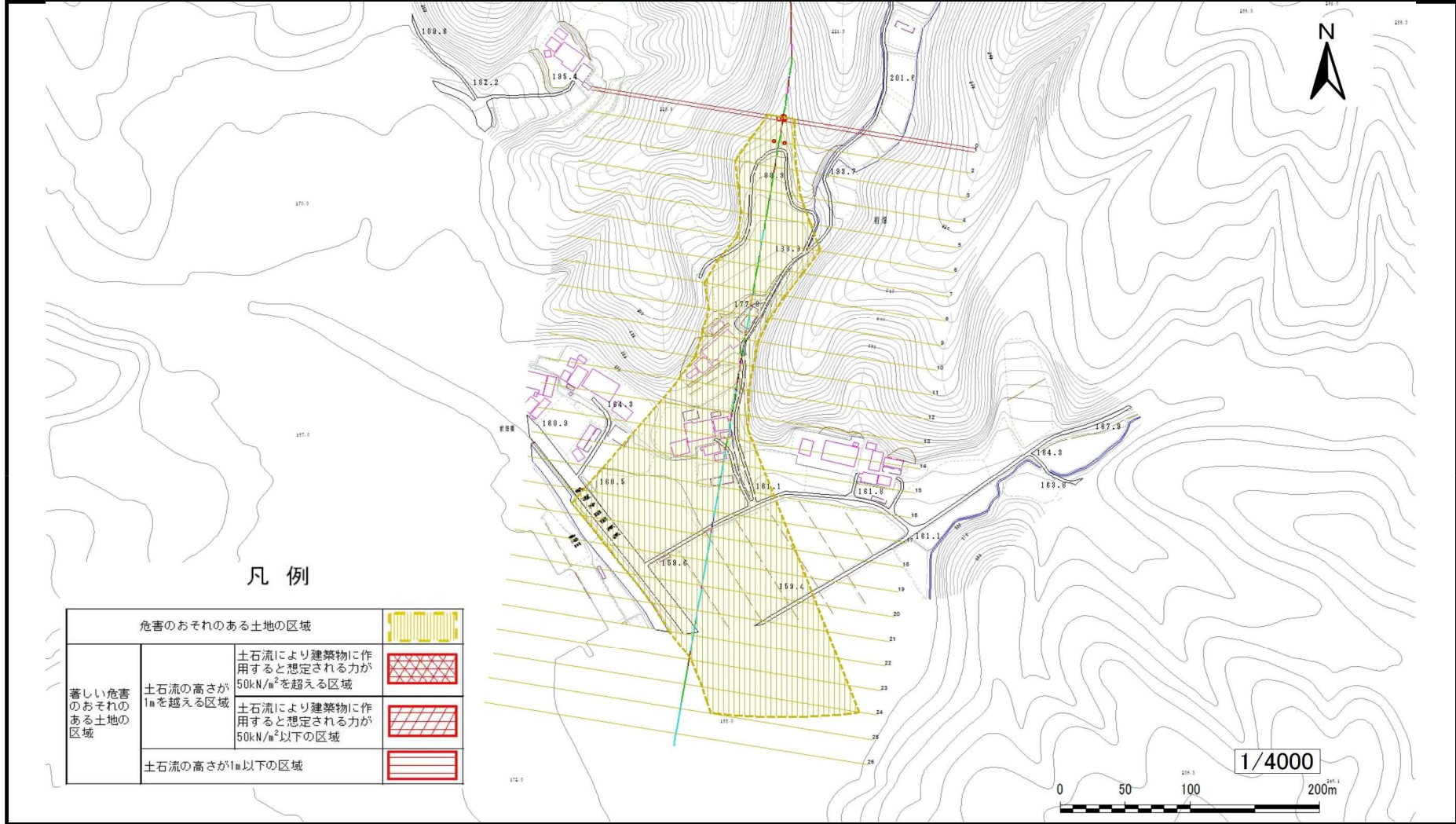
概況図(S=1:25,000)

土石流区域調査

様式3-1 危害のおそれのある土地、著しい危害のおそれのある土地の設定図

調査年度 平成25年度

溪流の位置 溪流番号 B165106-1 溪流名 前畑の沢 所在地 岩手県一関市大東町鳥海字前畑



凡例

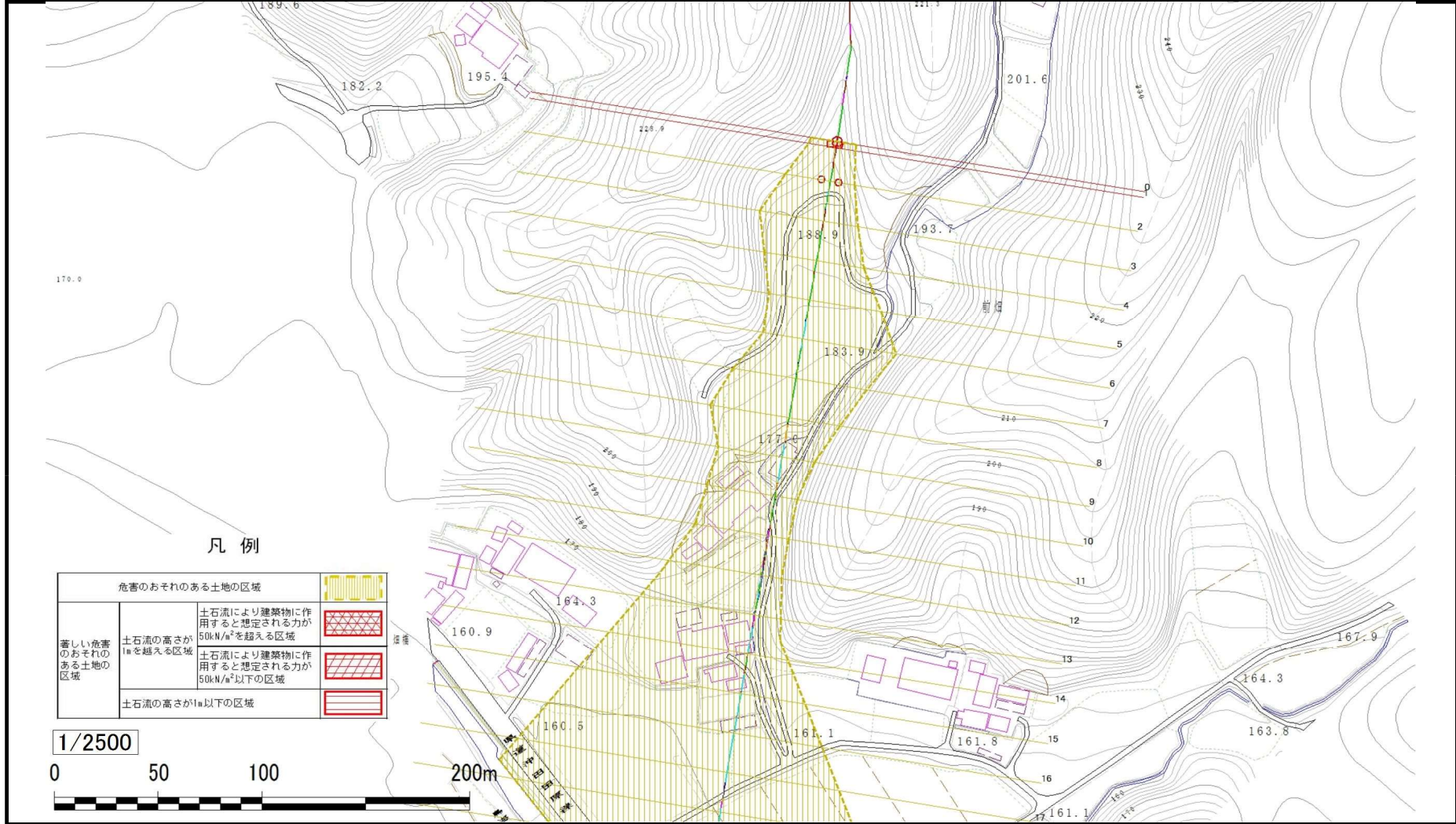
危害のおそれのある土地の区域		
著しい危害のおそれのある土地の区域	土石流の高さが1mを越える区域	土石流により建築物に作用すると想定される力が50kN/m ² を超える区域
		土石流により建築物に作用すると想定される力が50kN/m ² 以下の区域
	土石流の高さが1m以下の区域	

土石流区域調査

様式3-1-1 危害のおそれのある土地、著しい危害のおそれのある土地の設定図(分割図)

調査年度 平成25年度

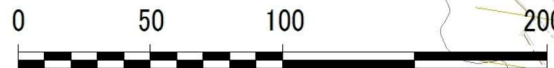
溪流の位置 溪流番号 B165106-1 溪流名 前畑の沢 所在地 岩手県一関市大東町鳥海字前畑



凡例

危害のおそれのある土地の区域	
著しい危害のおそれのある土地の区域	土石流により建築物に作用すると想定される力が50kN/m ² を超える区域
	土石流により建築物に作用すると想定される力が50kN/m ² 以下の区域
	土石流の高さが1m以下の区域

1/2500

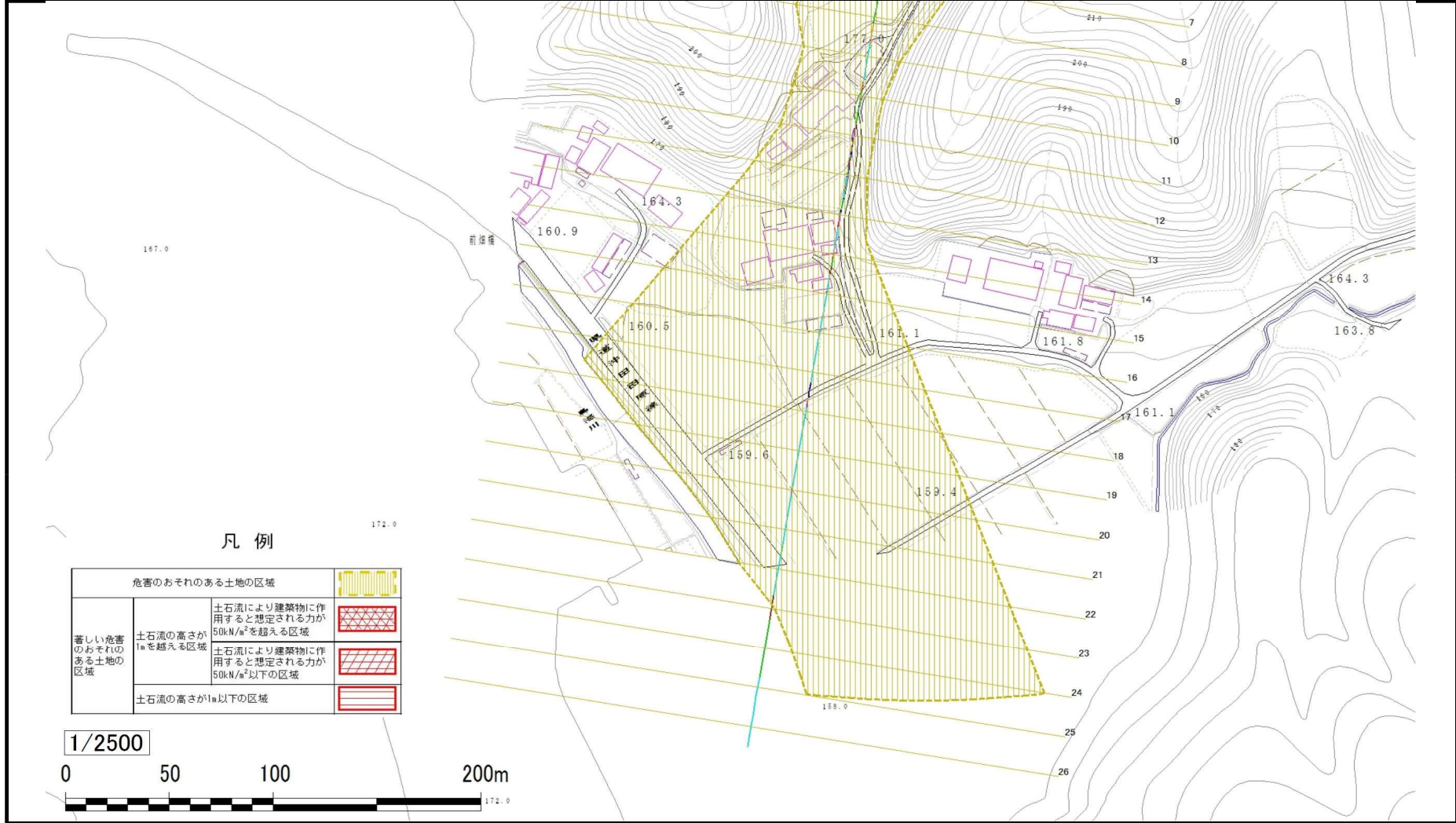


土石流区域調査

様式3-1-2 危害のおそれのある土地、著しい危害のおそれのある土地の設定図(分割図)

調査年度 平成25年度

溪流の位置
溪流番号 B165106-1
溪流名 前畑の沢
所在地 岩手県一関市大東町鳥海字前畑



土 石 流 区 域 調 査

様式3-2 建築物に作用すると想定される衝撃に関する事項

調査年度 平成25年度

渓流の位置	渓流番号	B165106-1	渓流名	前畑の沢	所在地	岩手県一関市大東町鳥海字前畑	
横断測線番号	土石流の高さh(m)	土石流の流体力Fd(kN/m ²)	建築物の耐力P2(kN/m ²)	横断測線番号	土石流の高さh(m)	土石流の流体力Fd(kN/m ²)	建築物の耐力P2(kN/m ²)
No.0	0.49	18.58	14.03				
No.1	0.44	15.49	15.26				
No.2	0.27	5.71	23.92				
No.3	0.25	3.89	26.11				
No.4	0.24	3.49	26.49				
No.5	0.24	3.20	26.72				
No.6	0.24	2.81	26.92				
No.7	0.24	2.57	26.95				
No.8	0.24	2.38	26.91				
No.9	0.24	2.42	27.13				
No.10	0.24	2.34	26.90				
No.11	0.46	5.49	14.78				
No.12	0.36	4.14	18.58				
No.13	0.28	2.88	23.53				
No.14	0.28	2.83	23.38				
No.15	0.28	2.87	23.51				
No.16	0.28	2.89	23.61				
No.17	0.28	2.76	23.35				
No.18	0.28	2.77	23.39				
No.19	0.28	2.28	22.98				
No.20	0.29	2.04	22.63				
No.21	0.29	1.84	22.23				
No.22	0.32	1.35	20.66				
No.23	0.32	1.34	20.62				
No.24	0.34	1.14	19.69				
No.25	0.40	0.71	16.71				
No.26	0.47	0.50	14.52				