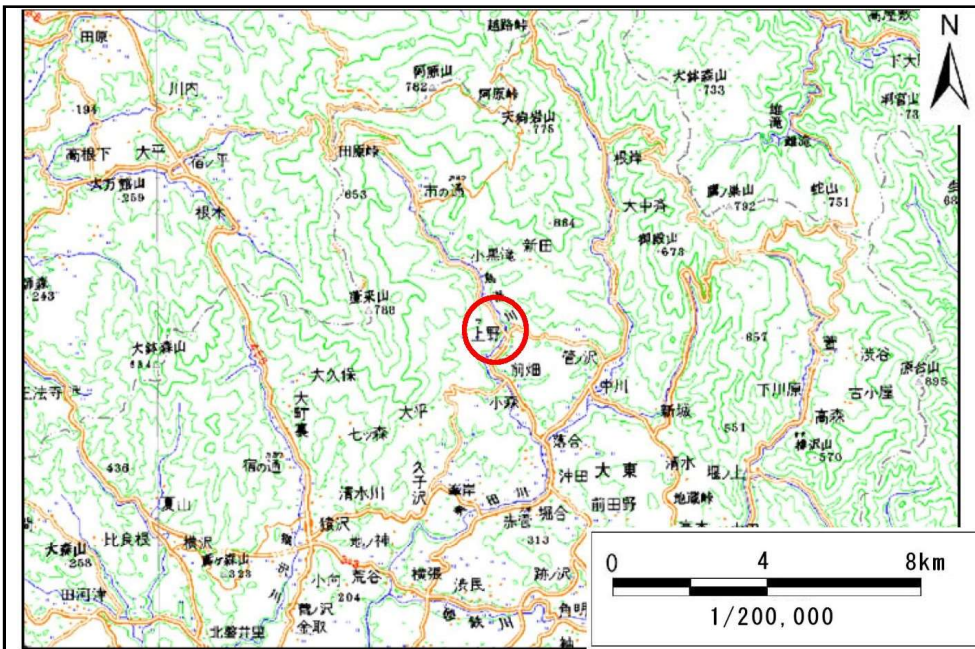


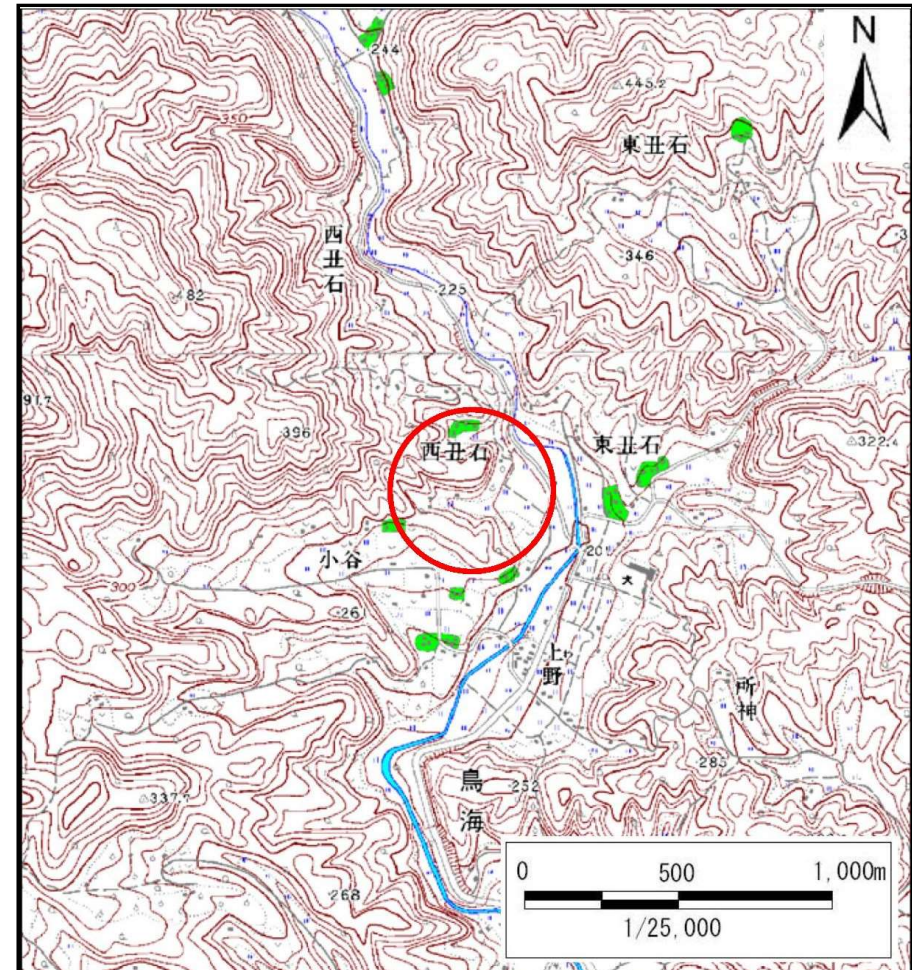
土砂災害防止に関する基礎調査(土石流)

表紙 位置位置図

自然現象の種類	土石流
溪流番号	B165102
水系名	北上川
河川名	鳥海川
溪流名	西丑石の沢3
所在地	岩手県一関市大東町鳥海字西丑石
調査機関	岩手県南広域振興局土木部千厩土木センター



位置図(S=1:200,000)



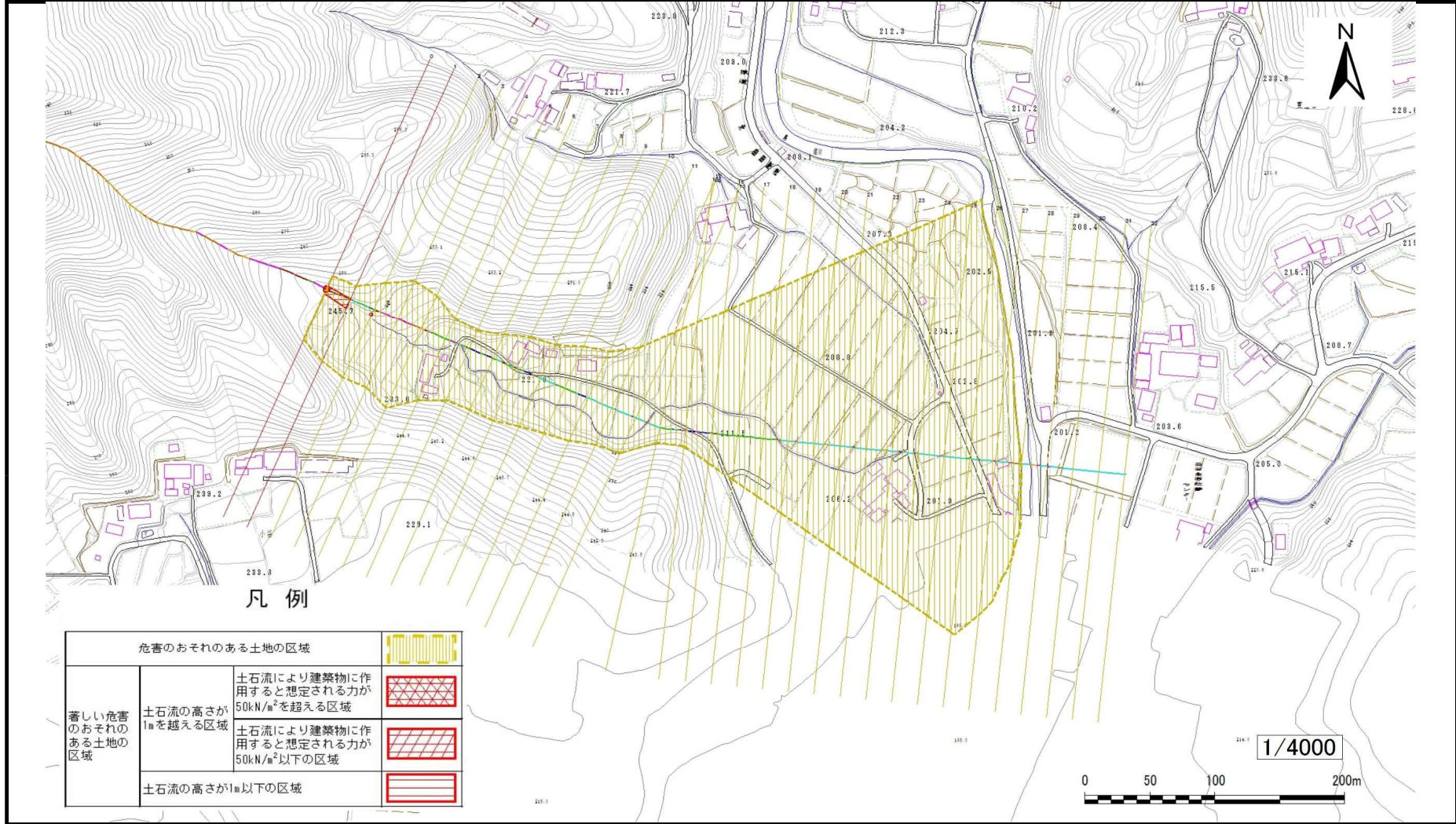
概況図(S=1:25,000)

土石流区域調査

様式3-1 危害のおそれのある土地、著しい危害のおそれのある土地の設定図

調査年度 平成25年度

溪流の位置 溪流番号 B165102 溪流名 西丑石の沢3 所在地 岩手県一関市大東町鳥海字西丑石

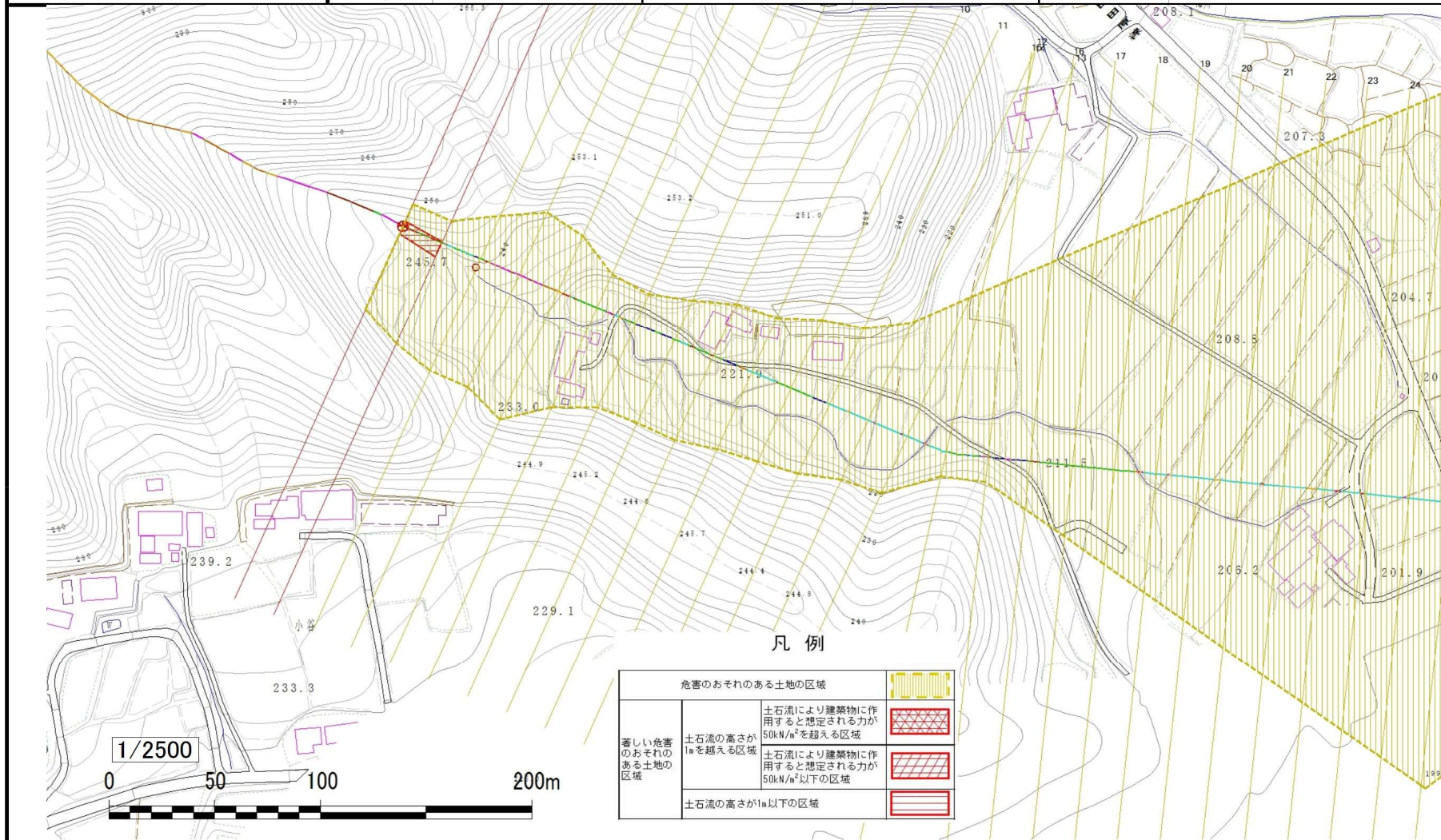


土石流区域調査書

様式3-1-1 危害のおそれのある土地、著しい危害のおそれのある土地の設定図(分割図)

調査年度 平成25年度

溪流の位置 溪流番号 B165102 溪流名 西丑石の沢3 所在地 岩手県一関市大東町鳥海字西丑石

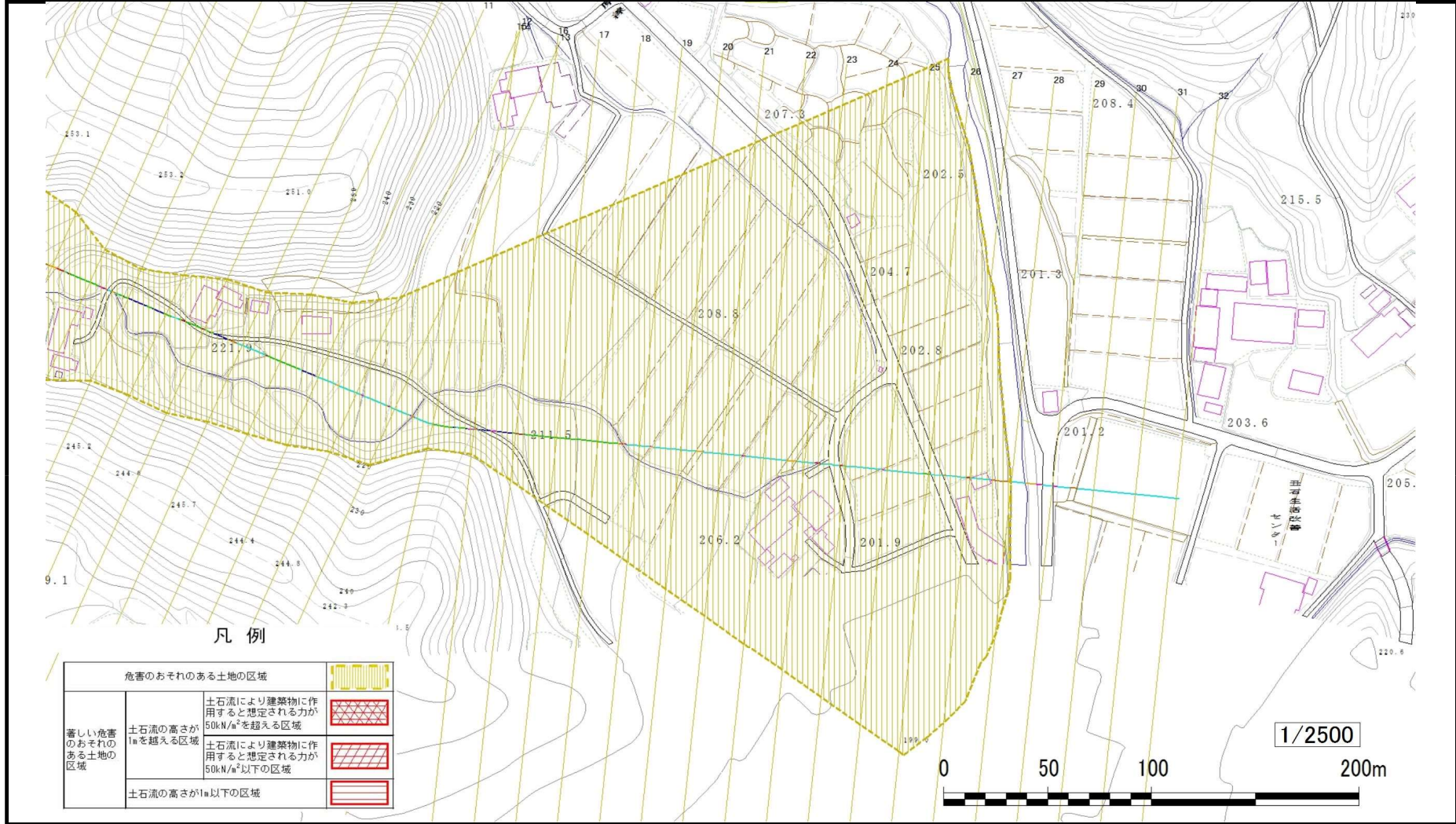


土石流区域調査書

様式3-1-2 危害のおそれのある土地、著しい危害のおそれのある土地の設定図(分割図)

調査年度 平成25年度

溪流の位置
溪流番号 B165102
溪流名 西丑石の沢3
所在地 岩手県一関市大東町鳥海字西丑石



土 石 流 区 域 調 査

様式3-2 建築物に作用すると想定される衝撃に関する事項

調査年度 平成25年度

渓流の位置	渓流番号	B165102	渓流名	西丑石の沢3	所在地	岩手県一関市大東町鳥海字西丑石	
横断測線番号	土石流の高さh(m)	土石流の流体力Fd(kN/m ²)	建築物の耐力P2(kN/m ²)	横断測線番号	土石流の高さh(m)	土石流の流体力Fd(kN/m ²)	建築物の耐力P2(kN/m ²)
No.0	0.61	29.09	11.46	No.27	0.22	0.92	28.93
No.1	0.56	23.91	12.38	No.28	0.21	1.00	30.21
No.2	0.28	7.71	23.19	No.29	0.24	0.73	27.10
No.3	0.25	5.83	26.09	No.30	0.26	0.57	25.00
No.4	0.24	5.33	26.96	No.31	0.28	0.47	23.20
No.5	0.23	5.01	27.56	No.32	0.29	0.44	22.64
No.6	0.22	4.13	29.24				
No.7	0.21	3.10	31.15				
No.8	0.20	2.45	32.05				
No.9	0.20	2.37	32.13				
No.10	0.20	2.18	32.26				
No.11	0.20	2.04	32.29				
No.12	0.20	2.04	32.29				
No.13	0.20	1.80	32.22				
No.14	0.20	1.42	31.57				
No.15	0.22	1.03	29.81				
No.16	0.22	0.98	29.43				
No.17	0.21	1.02	29.93				
No.18	0.21	1.08	30.85				
No.19	0.21	1.02	30.06				
No.20	0.22	0.98	29.42				
No.21	0.22	0.98	29.40				
No.22	0.22	0.95	29.21				
No.23	0.22	0.96	29.35				
No.24	0.21	1.05	30.58				
No.25	0.21	1.07	30.87				
No.26	0.22	0.98	29.61				