

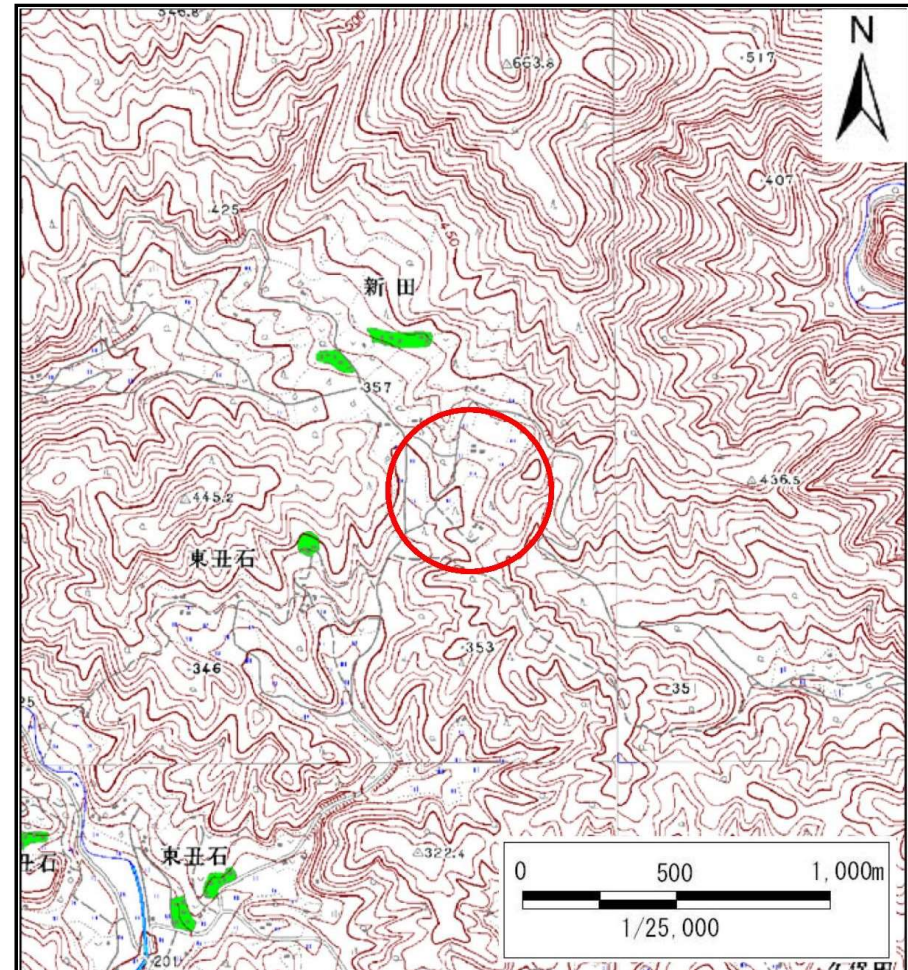
土砂災害防止に関する基礎調査(土石流)

表紙 位置位置図

自然現象の種類	土石流
溪流番号	B155210-1
水系名	北上川
河川名	鳥海川
溪流名	新田の沢2
所在地	岩手県一関市大東町鳥海字新田
調査機関	岩手県南広域振興局土木部千厩土木センター



位置図(S=1:200,000)



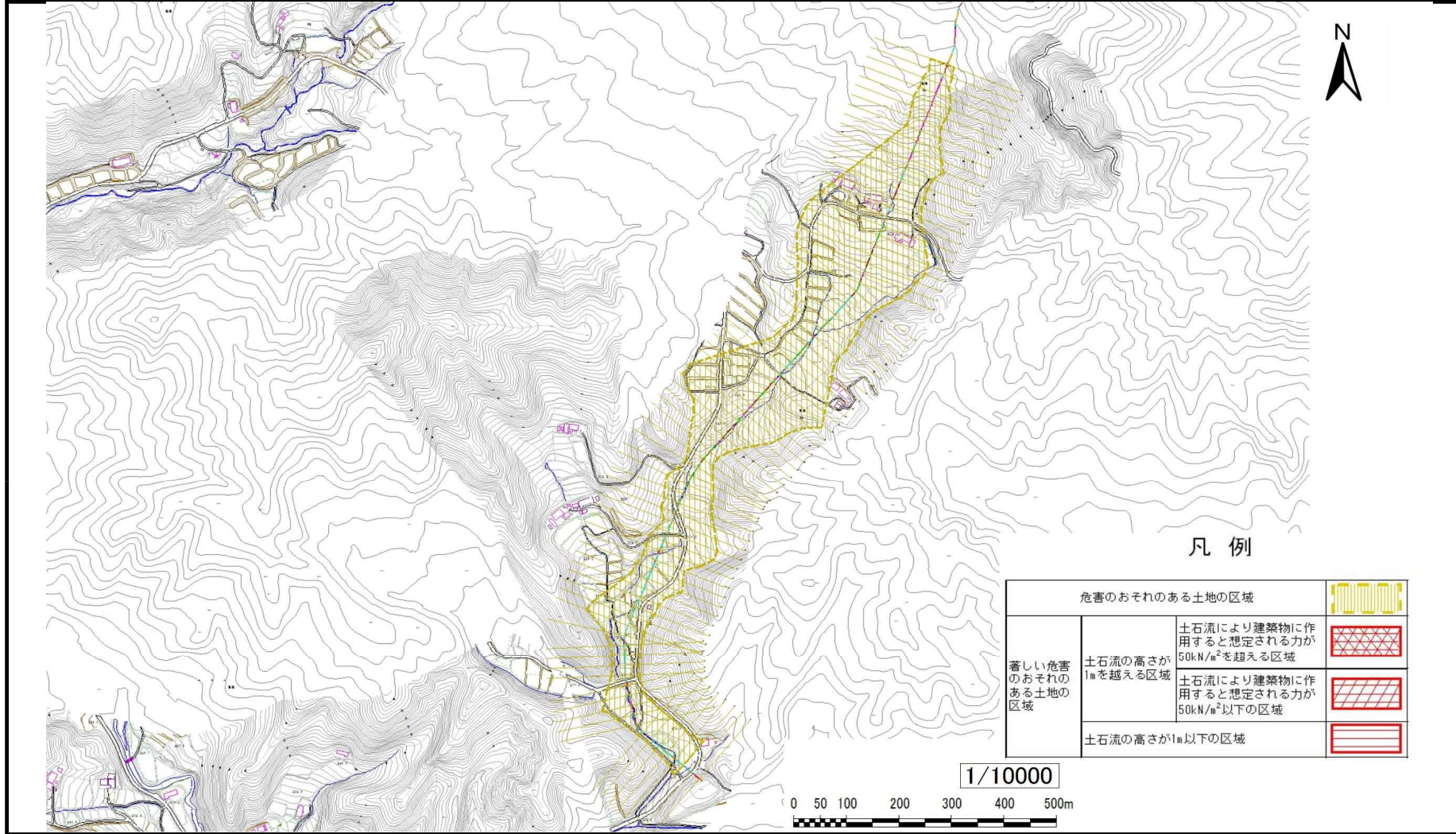
概況図(S=1:25,000)

土石流区域調査

様式3-1 危害のおそれのある土地、著しい危害のおそれのある土地の設定図

調査年度 平成25年度

渓流の位置	渓流番号	B155210-1	渓流名	新田の沢2	所在地	岩手県一関市大東町鳥海字新田
-------	------	-----------	-----	-------	-----	----------------



凡例

危害のおそれのある土地の区域		
著しい危害のおそれのある土地の区域	土石流の高さが1mを超える区域	
	土石流により建築物に作用すると想定される力が50kN/m ² を超える区域	
	土石流により建築物に作用すると想定される力が50kN/m ² 以下の区域	
土石流の高さが1m以下の区域		

1/10000

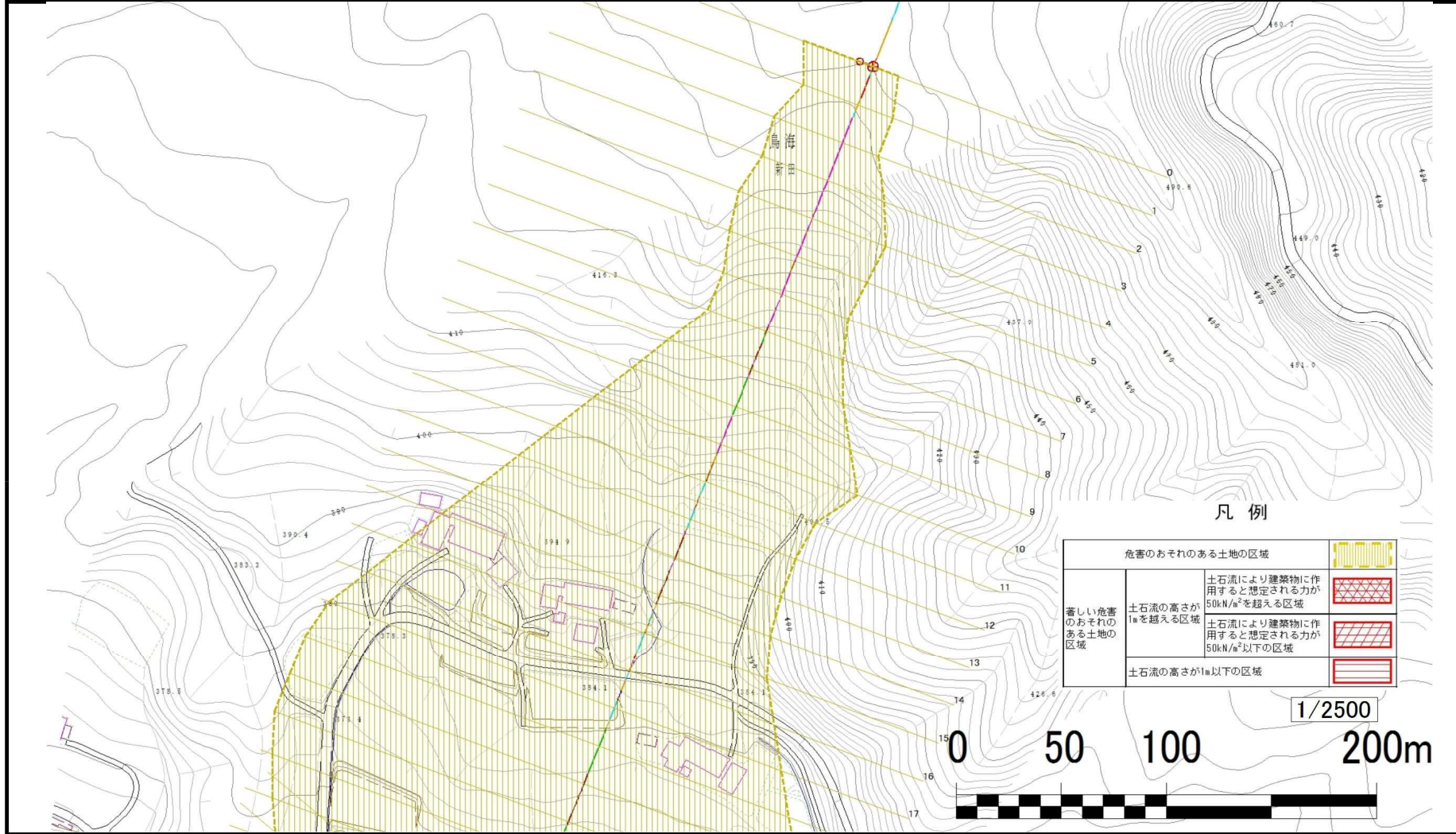


土石流区域調査

様式3-1-1 危害のおそれのある土地、著しい危害のおそれのある土地の設定図(分割図)

調査年度 平成25年度

溪流の位置 溪流番号 B155210-1 溪流名 新田の沢2 所在地 岩手県一関市大東町鳥海字新田

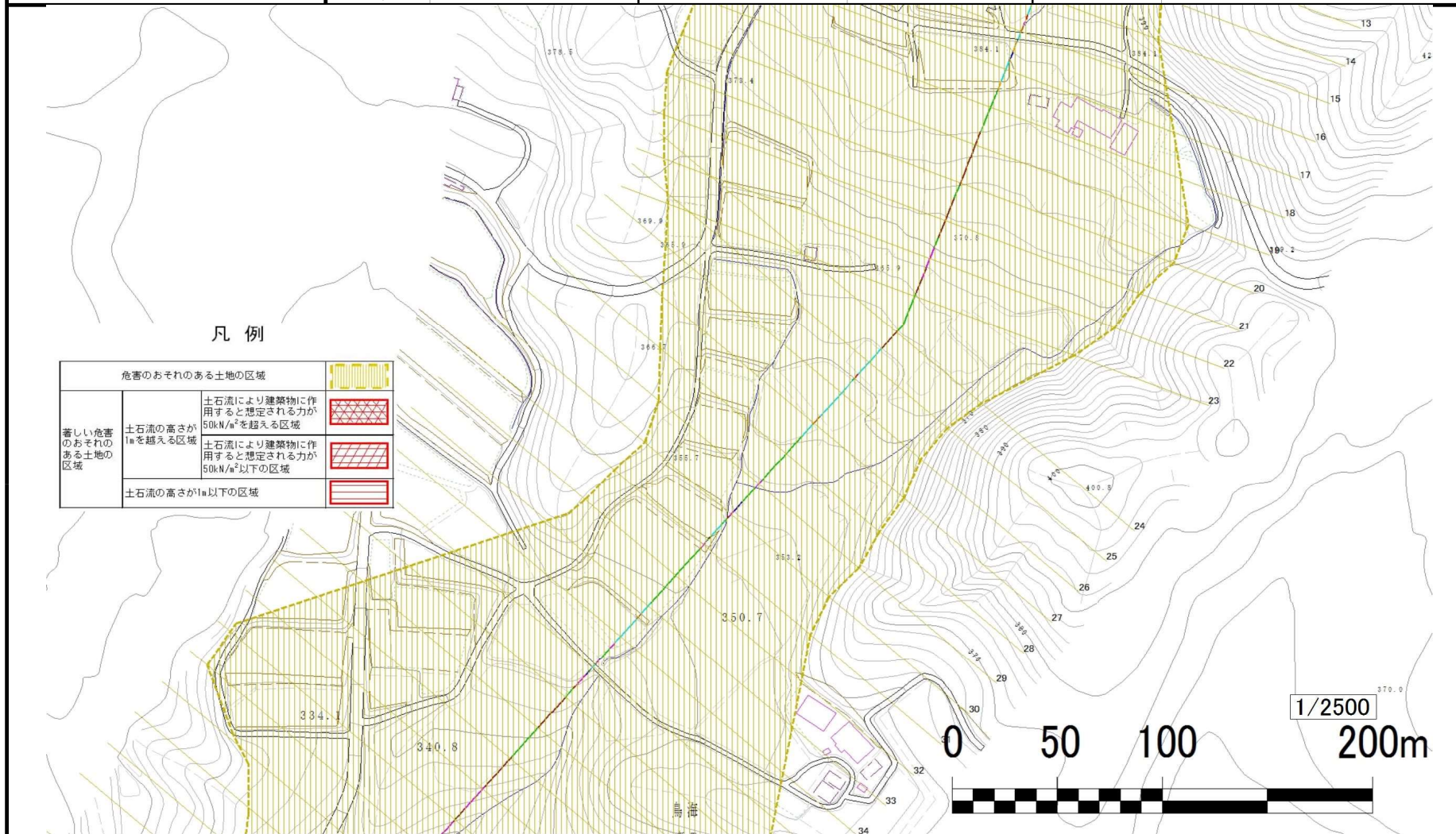


土石流区域調査書

様式3-1-2 危害のおそれのある土地、著しい危害のおそれのある土地の設定図(分割図)

調査年度 平成25年度

溪流の位置 溪流番号 B155210-1 溪流名 新田の沢2 所在地 岩手県一関市大東町鳥海字新田

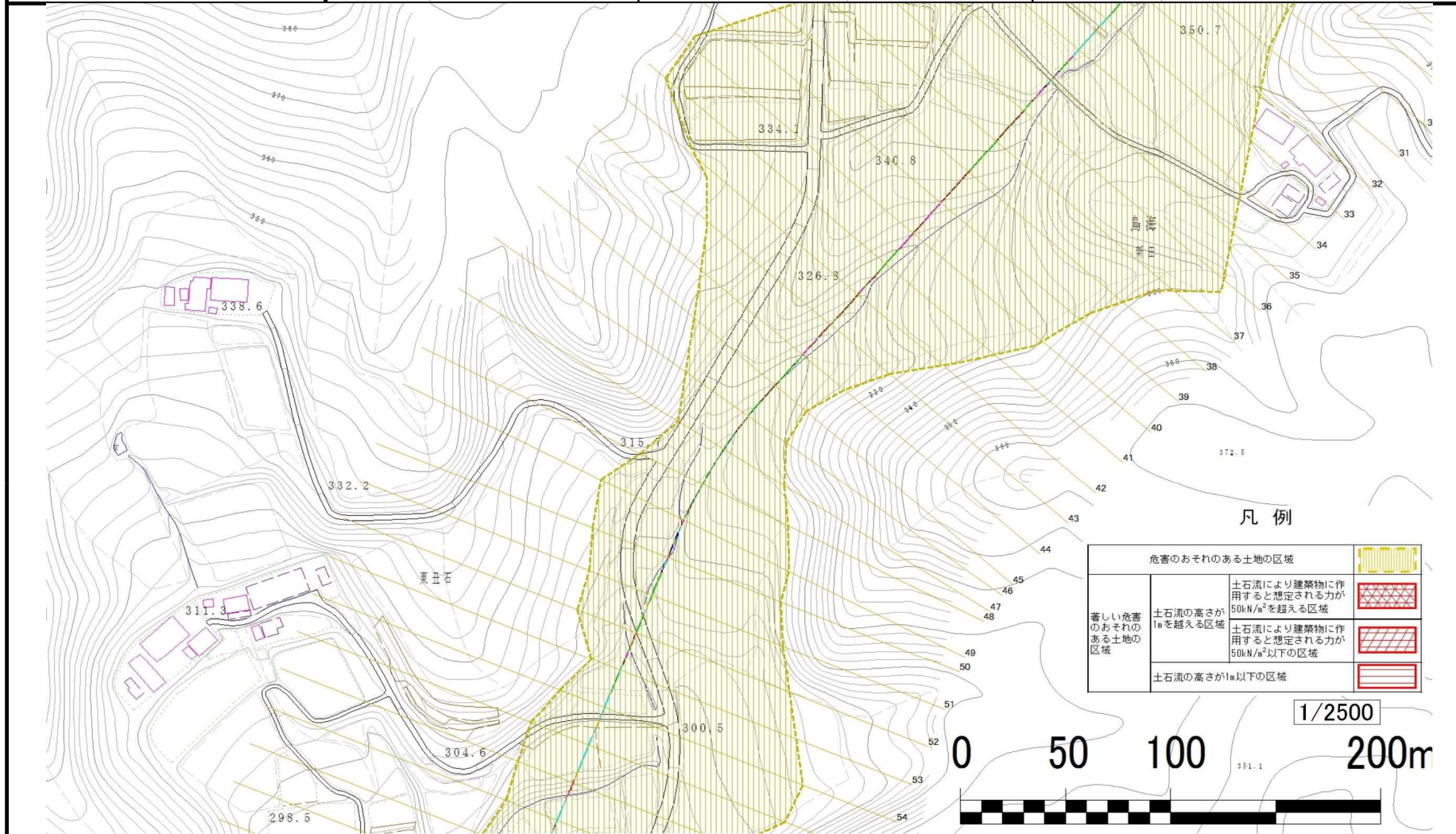


土石流区域調査

様式3-1-3 危害のおそれのある土地、著しい危害のおそれのある土地の設定図(分割図)

調査年度 平成25年度

溪流の位置 溪流番号 B155210-1 溪流名 新田の沢2 所在地 岩手県一関市大東町鳥海字新田

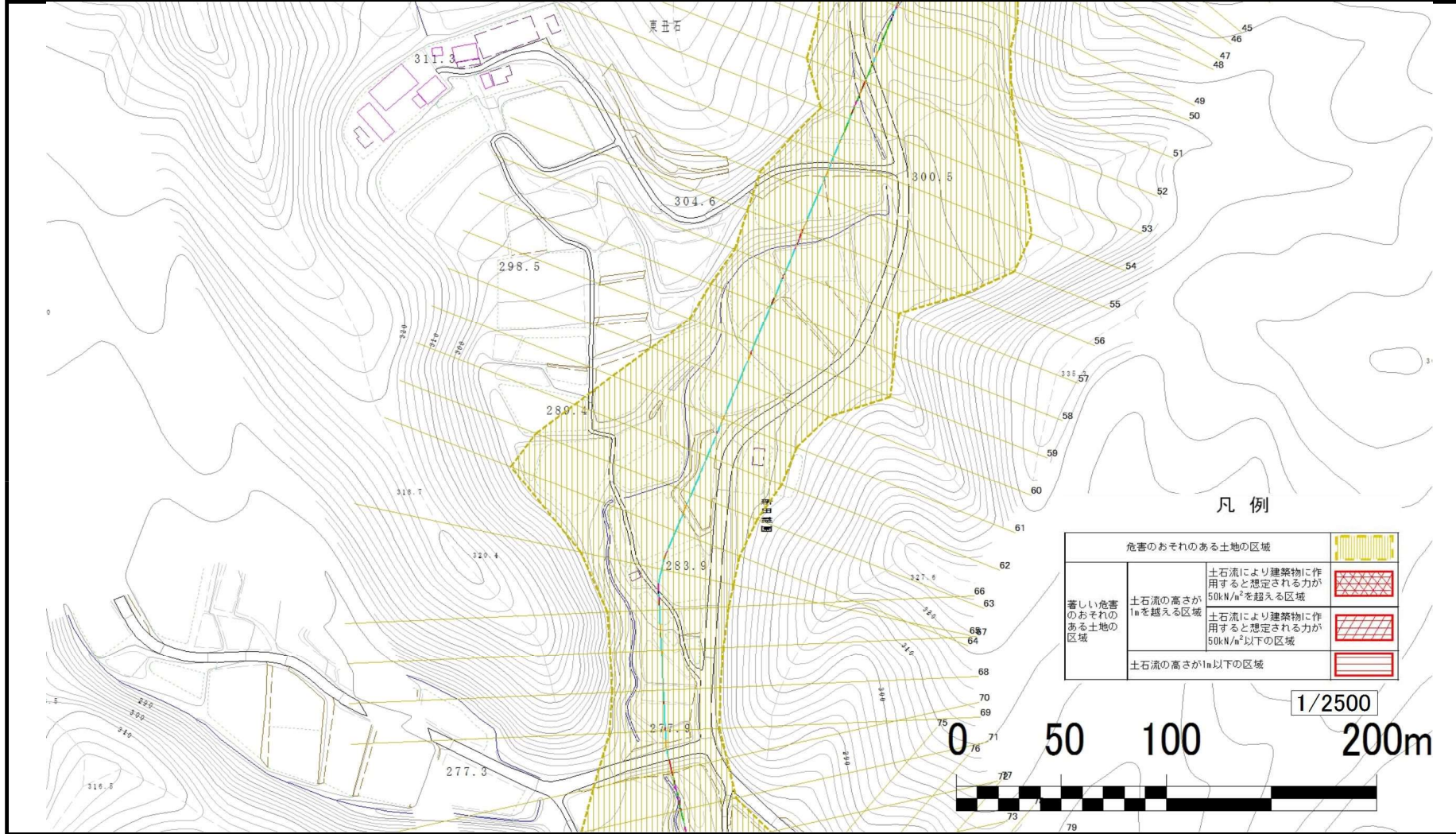


土石流区域調査書

様式3-1-4 危害のおそれのある土地、著しい危害のおそれのある土地の設定図(分割図)

調査年度 平成25年度

溪流の位置
溪流番号 B155210-1
溪流名 新田の沢2
所在地 岩手県一関市大東町鳥海字新田

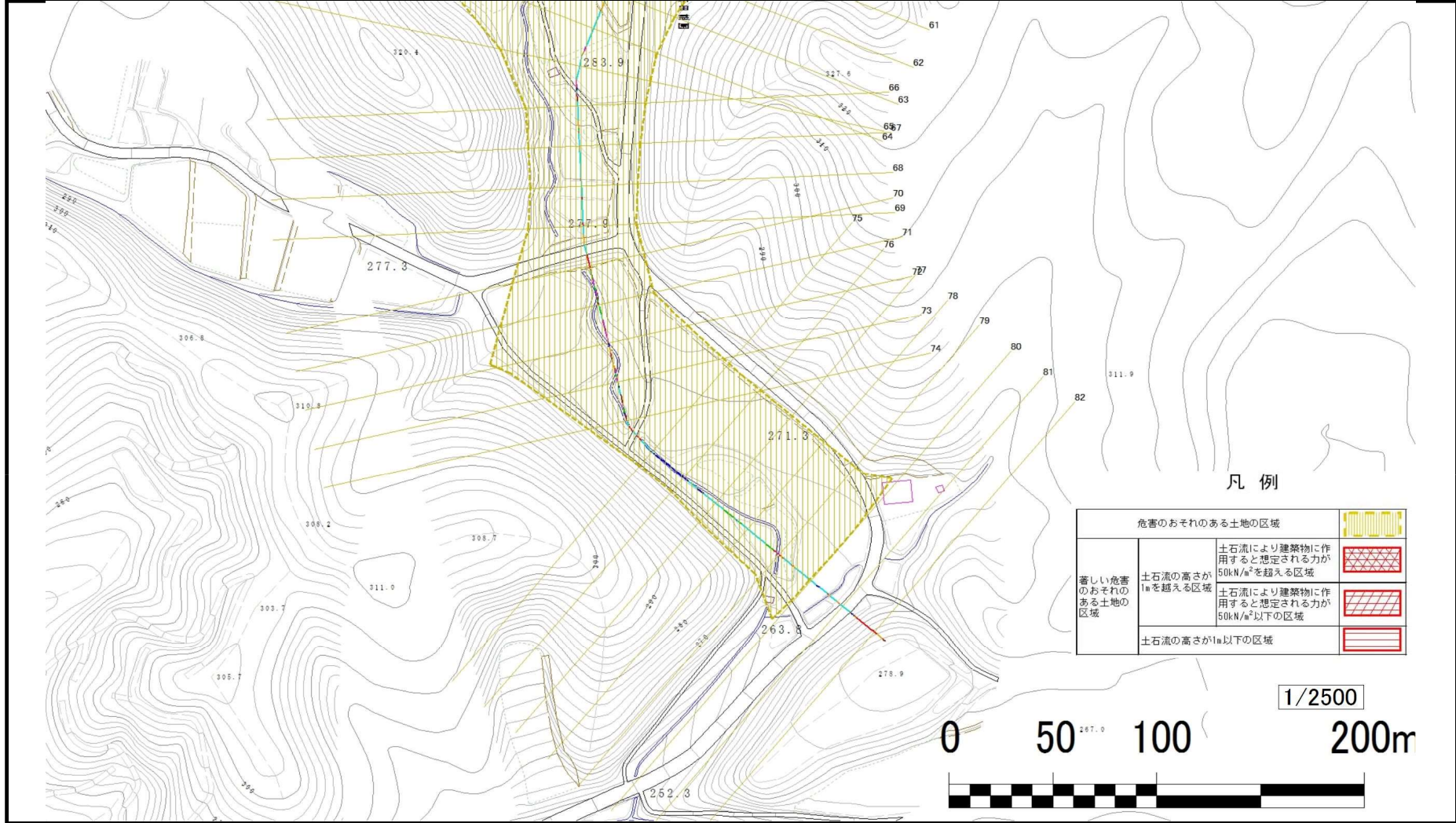


土石流区域調査書

様式3-1-5 危害のおそれのある土地、著しい危害のおそれのある土地の設定図(分割図)

調査年度 平成25年度

溪流の位置
溪流番号 B155210-1
溪流名 新田の沢2
所在地 岩手県一関市大東町鳥海字新田



土石流区域調査

様式3-2 建築物に作用すると想定される衝撃に関する事項

調査年度 平成25年度

溪流の位置	溪流番号	B155210-1	溪流名	新田の沢2	所在地	岩手県一関市大東町鳥海字新田	
横断測線番号	土石流の高さh(m)	土石流の流体力Fd(kN/m ²)	建築物の耐力P2(kN/m ²)	横断測線番号	土石流の高さh(m)	土石流の流体力Fd(kN/m ²)	建築物の耐力P2(kN/m ²)
No.0	0.30	14.43	21.73	No.27	0.13	1.10	48.85
No.1	0.30	14.24	21.60	No.28	0.13	1.03	48.77
No.2	0.31	13.28	20.90	No.29	0.13	0.99	48.68
No.3	0.34	13.33	19.65	No.30	0.13	0.95	48.58
No.4	0.33	12.04	19.96	No.31	0.13	0.89	48.29
No.5	0.25	7.71	25.89	No.32	0.13	0.81	47.79
No.6	0.25	7.87	26.15	No.33	0.13	0.77	47.47
No.7	0.25	7.74	25.93	No.34	0.13	0.73	47.08
No.8	0.25	7.83	26.08	No.35	0.13	0.70	46.71
No.9	0.19	4.54	34.26	No.36	0.13	0.78	49.30
No.10	0.15	2.94	41.05	No.37	0.12	0.81	50.17
No.11	0.15	2.97	41.22	No.38	0.12	0.81	50.33
No.12	0.14	2.46	43.52	No.39	0.12	0.84	51.21
No.13	0.14	2.23	44.69	No.40	0.12	0.90	53.00
No.14	0.14	2.10	45.39	No.41	0.12	0.92	53.63
No.15	0.14	2.06	45.60	No.42	0.11	0.96	54.69
No.16	0.13	1.81	46.82	No.43	0.11	1.00	55.60
No.17	0.13	1.75	47.12	No.44	0.17	1.82	37.73
No.18	0.13	1.75	47.14	No.45	0.21	2.40	30.40
No.19	0.13	1.68	47.43	No.46	0.21	2.39	30.36
No.20	0.13	1.40	48.46	No.47	0.21	2.41	30.47
No.21	0.13	1.38	48.50	No.48	0.21	2.35	30.13
No.22	0.13	1.40	48.74	No.49	0.28	3.11	23.51
No.23	0.13	1.38	48.54	No.50	0.22	2.18	29.07
No.24	0.13	1.26	48.77	No.51	0.22	2.13	28.71
No.25	0.13	1.10	48.86	No.52	0.23	1.97	27.67
No.26	0.13	1.13	49.44	No.53	0.23	2.03	28.06