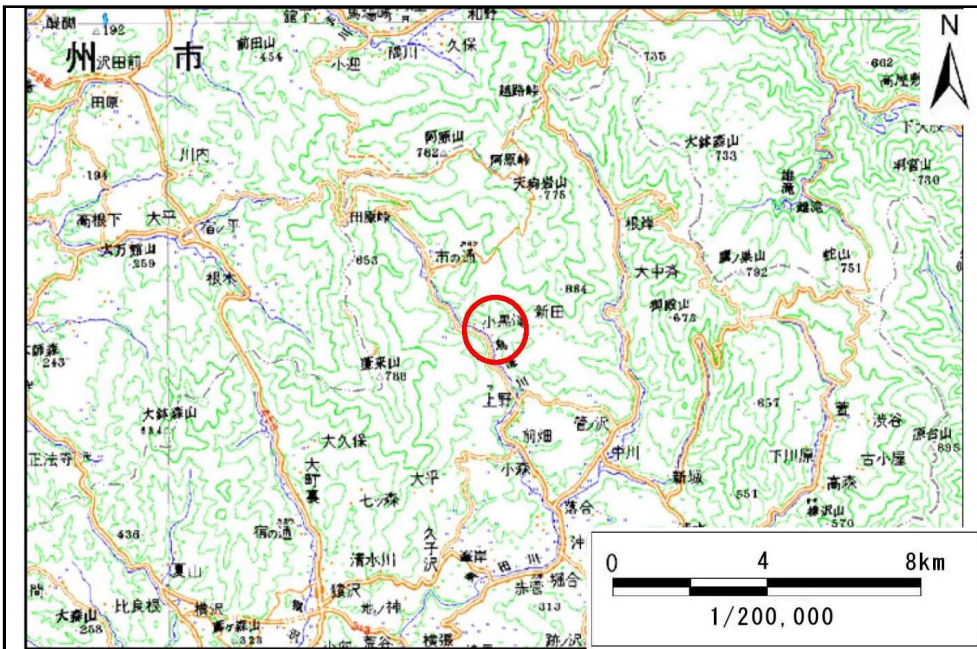


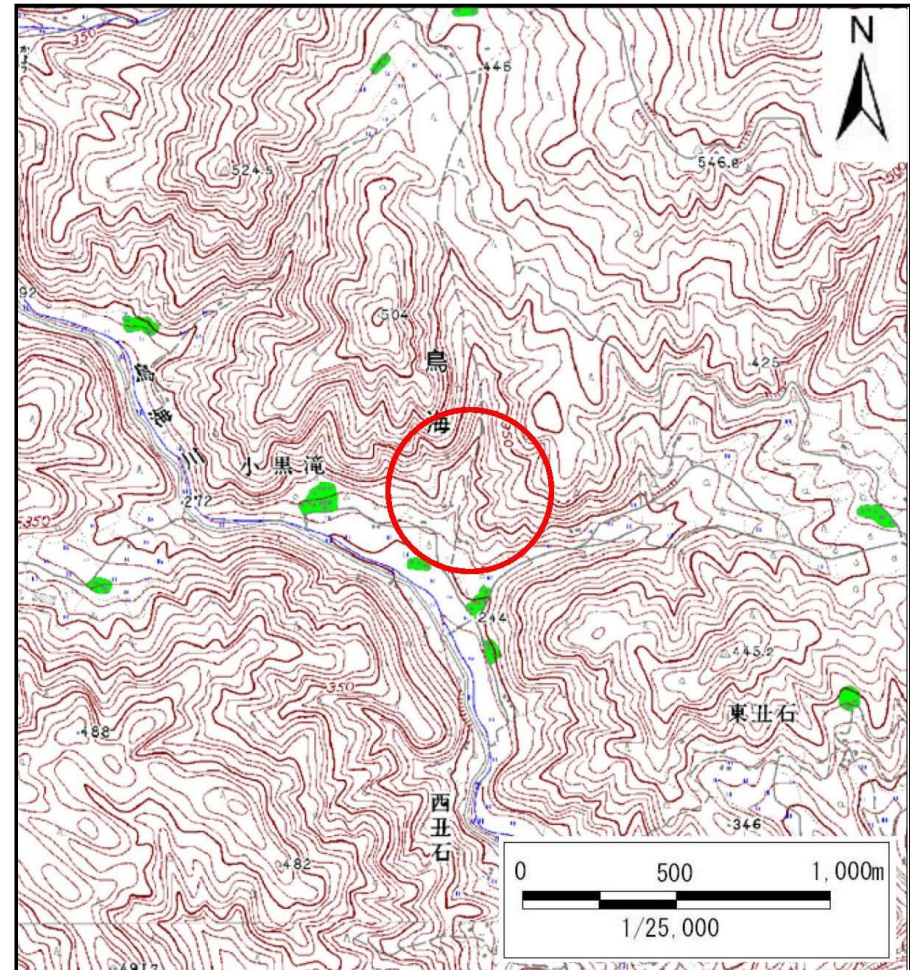
# 土砂災害防止に関する基礎調査(土石流)

表紙 位置,位置図

自然現象の種類	土石流
溪流番号	B155206
水系名	北上川
河川名	鳥海川
溪流名	小黑滝の沢6
所在地	岩手県一関市大東町鳥海字小黑滝
調査機関	岩手県南広域振興局土木部千厩土木センター



位置図(S=1:200,000)



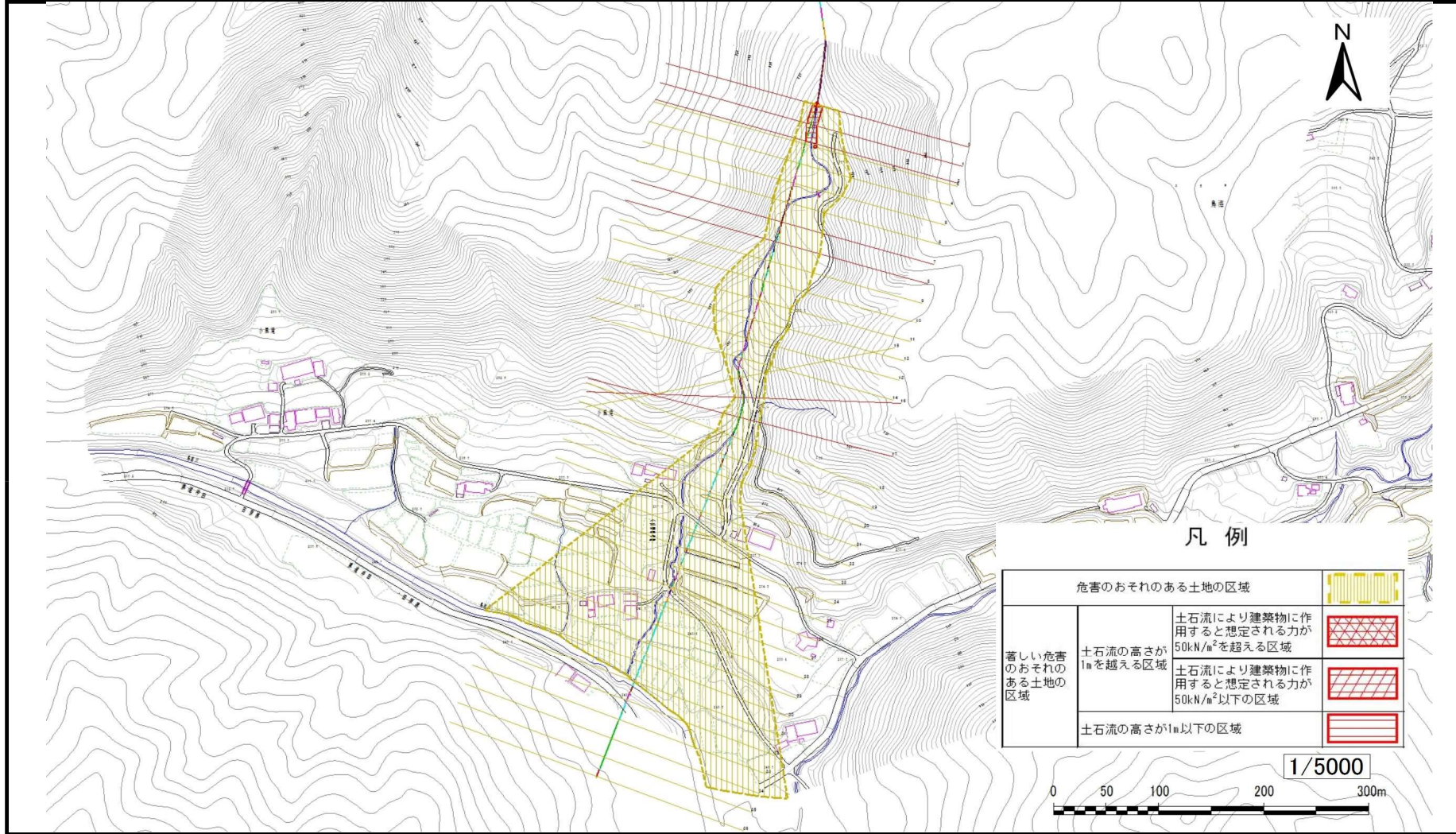
概況図(S=1:25,000)

# 土石流区域調査書

様式3-1 危害のおそれのある土地、著しい危害のおそれのある土地の設定図

調査年度 平成25年度

溪流の位置	溪流番号 <span style="border: 1px solid black; padding: 2px;">B155206</span>	溪流名 <span style="border: 1px solid black; padding: 2px;">小黒滝の沢6</span>	所在地 <span style="border: 1px solid black; padding: 2px;">岩手県一関市大東町鳥海字小黒滝</span>
-------	--	--	---

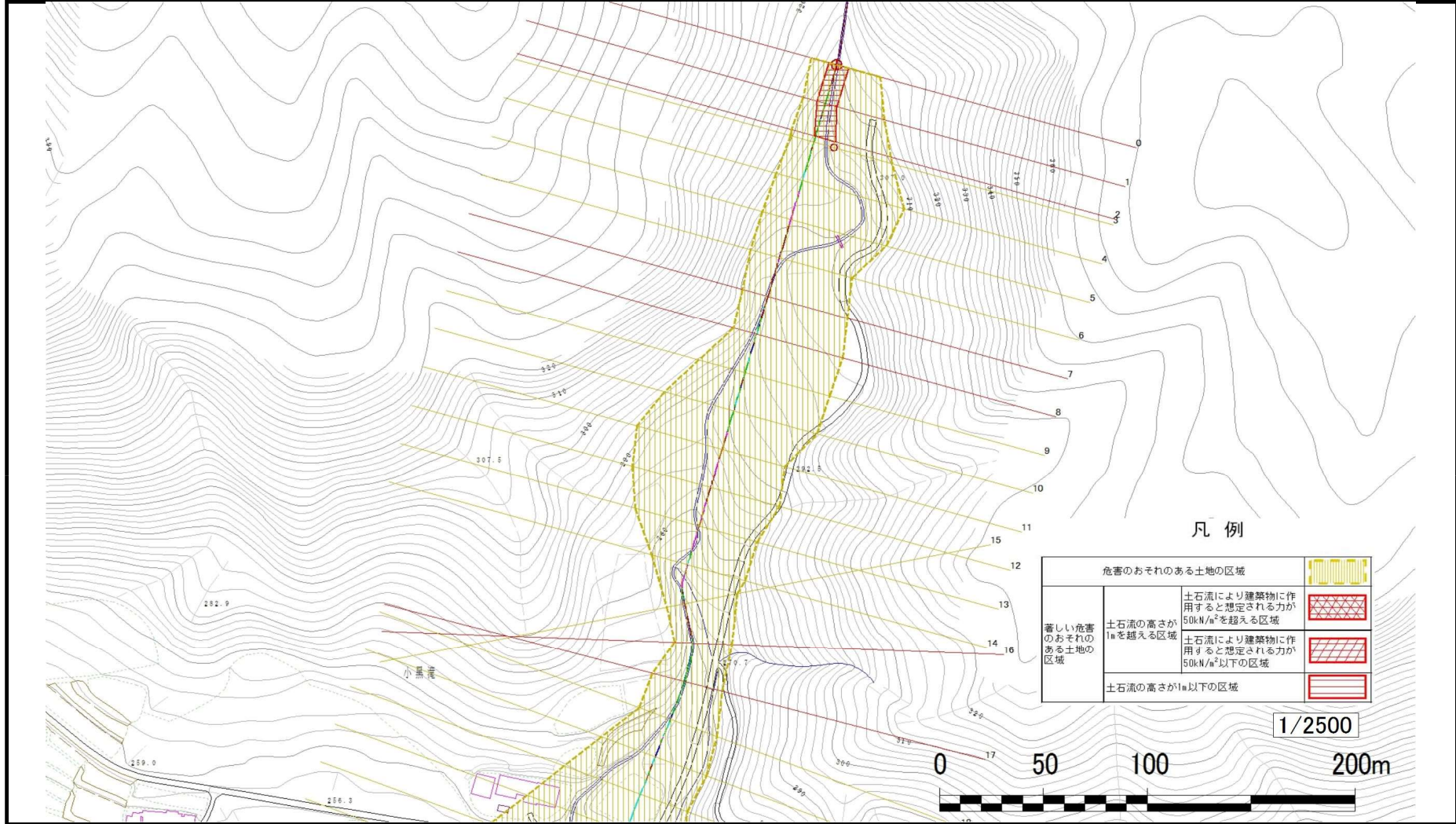


# 土石流区域調査

様式3-1-1 危害のおそれのある土地、著しい危害のおそれのある土地の設定図(分割図)

調査年度 平成25年度

溪流の位置
溪流番号 B155206
溪流名 小黑滝の沢6
所在地 岩手県一関市大東町鳥海字小黑滝

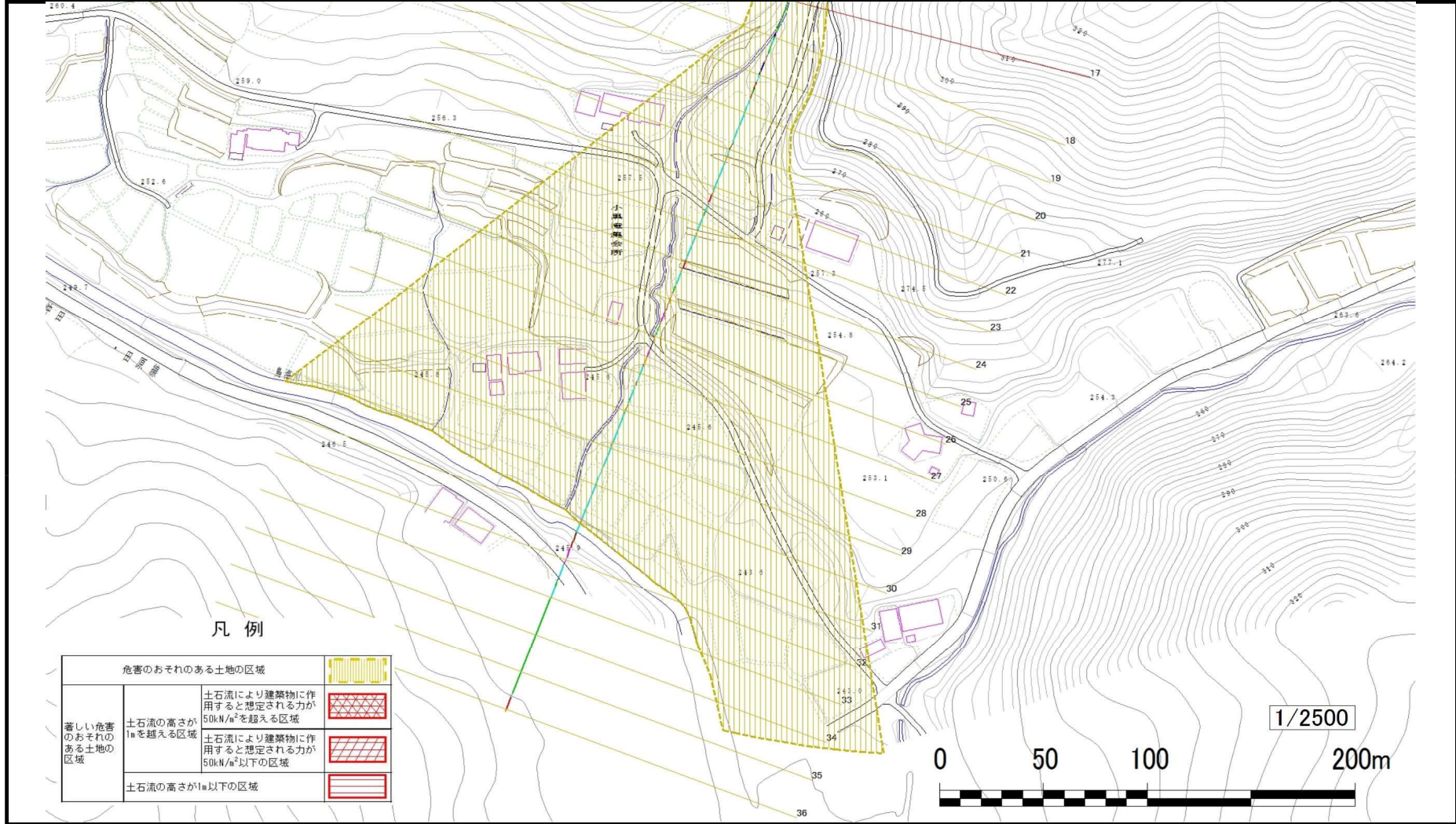


# 土石流区域調査書

様式3-1-2 危害のおそれのある土地、著しい危害のおそれのある土地の設定図(分割図)

調査年度 平成25年度

溪流の位置 溪流番号 B155206 溪流名 小黒滝の沢6 所在地 岩手県一関市大東町鳥海字小黒滝



## 土石流区域調査

様式3-2 建築物に作用すると想定される衝撃に関する事項

調査年度	平成25年度
------	--------

溪流の位置	溪流番号	B155206	溪流名	小黒瀧の沢6	所在地	岩手県一関市大東町鳥海字小黒瀧
-------	------	---------	-----	--------	-----	-----------------

横断測線番号	土石流の高さh(m)	土石流の流体力Fd(kN/m <sup>2</sup> )	建築物の耐力P2(kN/m <sup>2</sup> )	横断測線番号	土石流の高さh(m)	土石流の流体力Fd(kN/m <sup>2</sup> )	建築物の耐力P2(kN/m <sup>2</sup> )
No.0	0.86	33.33	8.63	No.27	0.47	5.40	14.40
No.1	0.78	27.31	9.29	No.28	0.48	5.35	14.34
No.2	0.70	21.68	10.17	No.29	0.47	5.44	14.45
No.3	0.47	12.28	14.57	No.30	0.48	5.33	14.32
No.4	0.43	8.88	15.86	No.31	0.48	5.37	14.36
No.5	0.41	7.40	16.37	No.32	0.50	4.18	13.79
No.6	0.51	10.16	13.51	No.33	0.53	3.18	13.09
No.7	0.64	13.44	11.00	No.34	0.57	2.43	12.22
No.8	0.83	15.73	8.89	No.35	0.73	1.26	9.83
No.9	0.47	6.42	14.63	No.36	0.00	0.00	0.00
No.10	0.47	5.90	14.62				
No.11	0.47	5.86	14.62				
No.12	0.46	6.09	14.88				
No.13	0.44	6.50	15.33				
No.14	0.43	6.74	15.59				
No.15	0.61	10.83	11.47				
No.16	0.71	12.87	10.09				
No.17	0.70	12.29	10.20				
No.18	0.64	10.91	11.00				
No.19	0.44	6.69	15.26				
No.20	0.44	6.66	15.23				
No.21	0.46	6.36	14.92				
No.22	0.47	5.85	14.47				
No.23	0.47	5.51	14.44				
No.24	0.47	5.09	14.36				
No.25	0.48	5.06	14.36				
No.26	0.73	9.66	9.89				