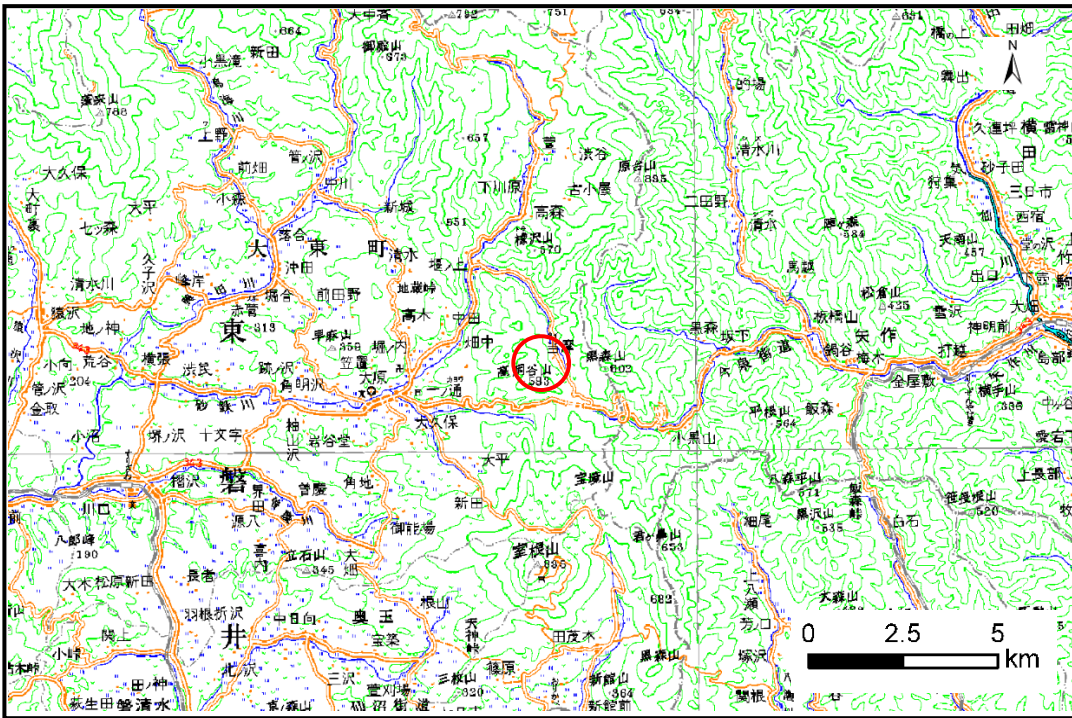


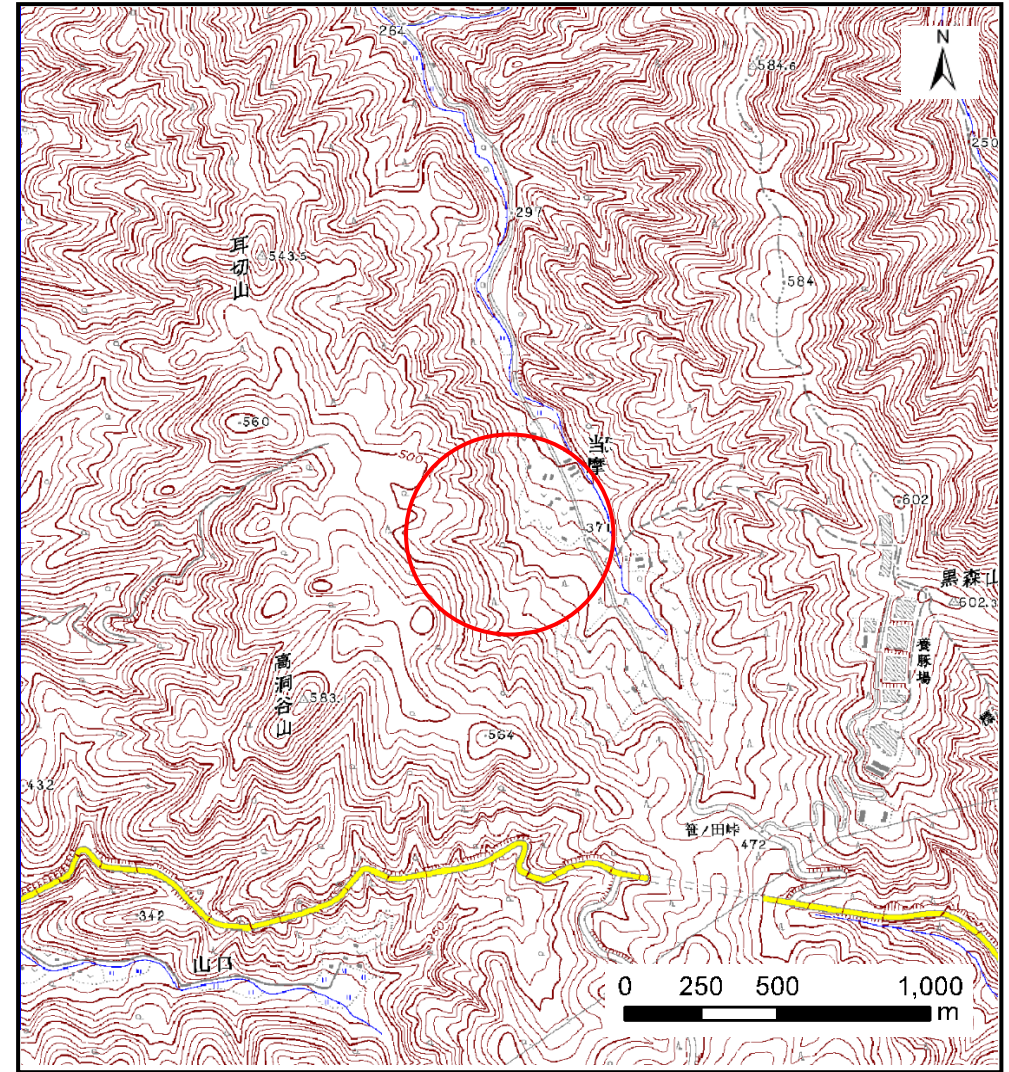
# 土砂災害防止に関する基礎調査(土石流)

表紙 位置,位置図

自然現象の種類	土石流
溪流番号	A166004
水系名	北上川
河川名	砂鉄川
溪流名	当摩の沢2
所在地	一関市大東町大原字当摩
調査機関	県南広域振興局土木部 千厩土木センター



位置図(S=1:200,000)



概況図(S=1:25,000)

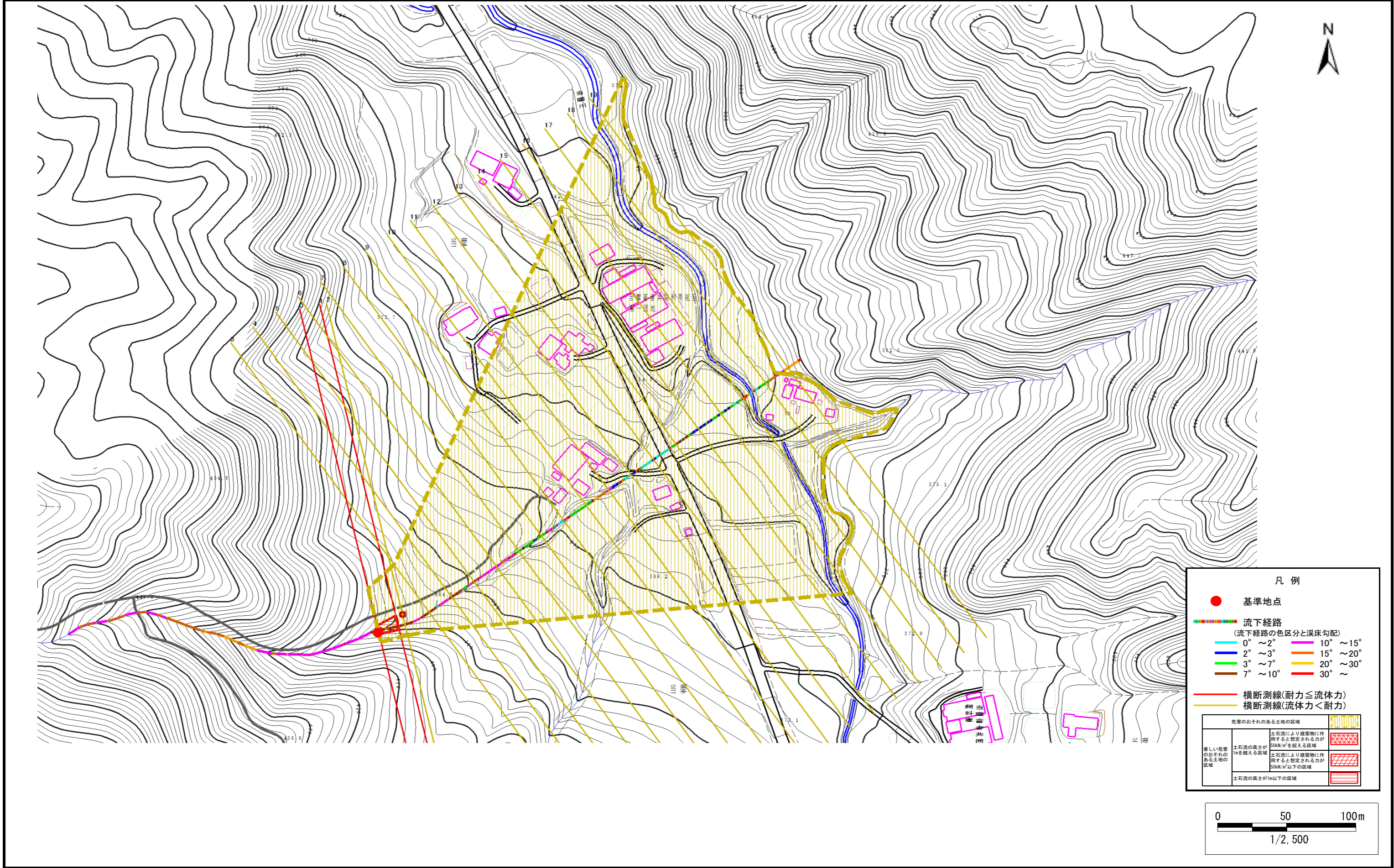


# 土石流区域調書

様式3-1 危害のおそれのある土地、著しい危害のおそれのある土地の設定図

調査年度 平成26年度

溪流の位置 溪流番号 A166004 溪流名 当摩の沢2 所在地 一関市大東町大原字当摩



## 土石流区域調査

様式3-2 建築物に作用すると想定される衝撃に関する事項

調査年度	平成26年度
------	--------

溪流の位置	溪流番号	A166004	溪流名	当摩の沢2	所在地	一関市大東町大原字当摩
-------	------	---------	-----	-------	-----	-------------

横断測線番号	土石流の高さh(m)	土石流の流体力Fd(kN/m <sup>2</sup> )	建築物の耐力P2(kN/m2)	横断測線番号	土石流の高さh(m)	土石流の流体力Fd(kN/m <sup>2</sup> )	建築物の耐力P2(kN/m2)
No.0	0.75	35.88	9.62				
No.1	0.51	20.73	13.49				
No.2	0.37	13.18	18.08				
No.3	0.30	9.40	21.84				
No.4	0.38	11.93	17.53				
No.5	0.29	7.48	22.32				
No.6	0.27	5.82	24.43				
No.7	0.42	9.89	15.90				
No.8	0.28	4.90	23.61				
No.9	0.27	4.31	24.16				
No.10	0.26	3.51	24.73				
No.11	0.26	3.63	25.11				
No.12	0.26	3.49	24.74				
No.13	0.26	3.15	24.87				
No.14	0.26	2.96	24.90				
No.15	0.26	2.83	24.90				
No.16	0.26	2.43	24.76				
No.17	0.26	2.30	24.66				
No.18	0.25	2.49	25.57				
No.19	0.28	1.69	23.62				