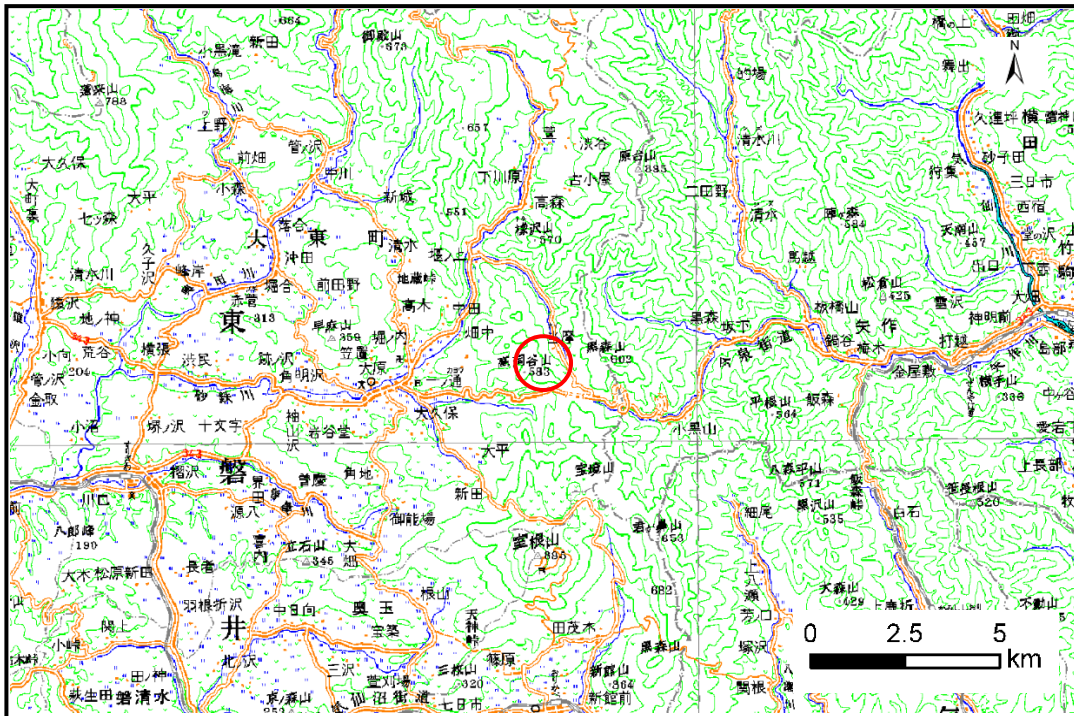


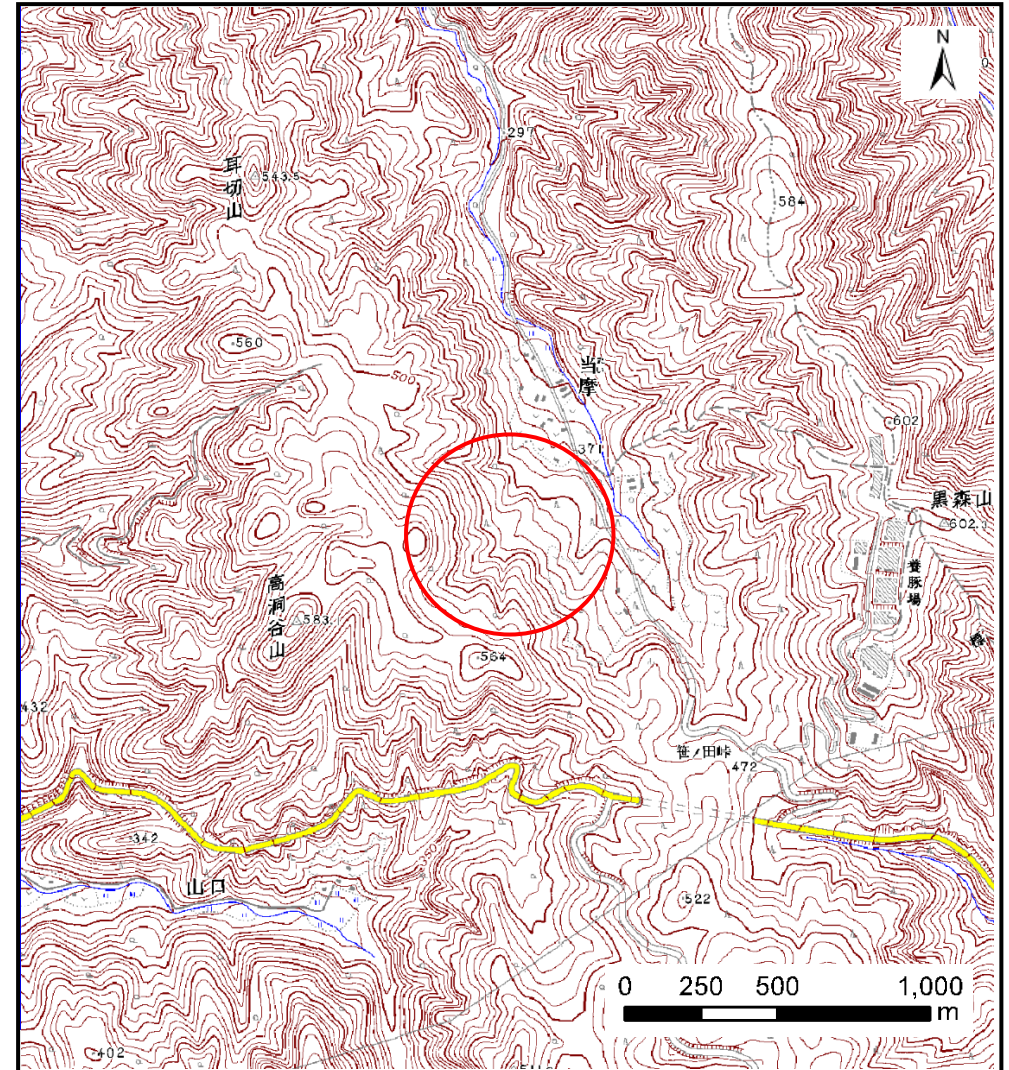
土砂災害防止に関する基礎調査(土石流)

表紙 位置,位置図

自然現象の種類	土石流
溪流番号	A166003
水系名	北上川
河川名	砂鉄川
溪流名	当摩の沢
所在	一関市大東町大原字当摩
調査機関	県南広域振興局土木部 千厩土木センター



位置図(S=1:200,000)



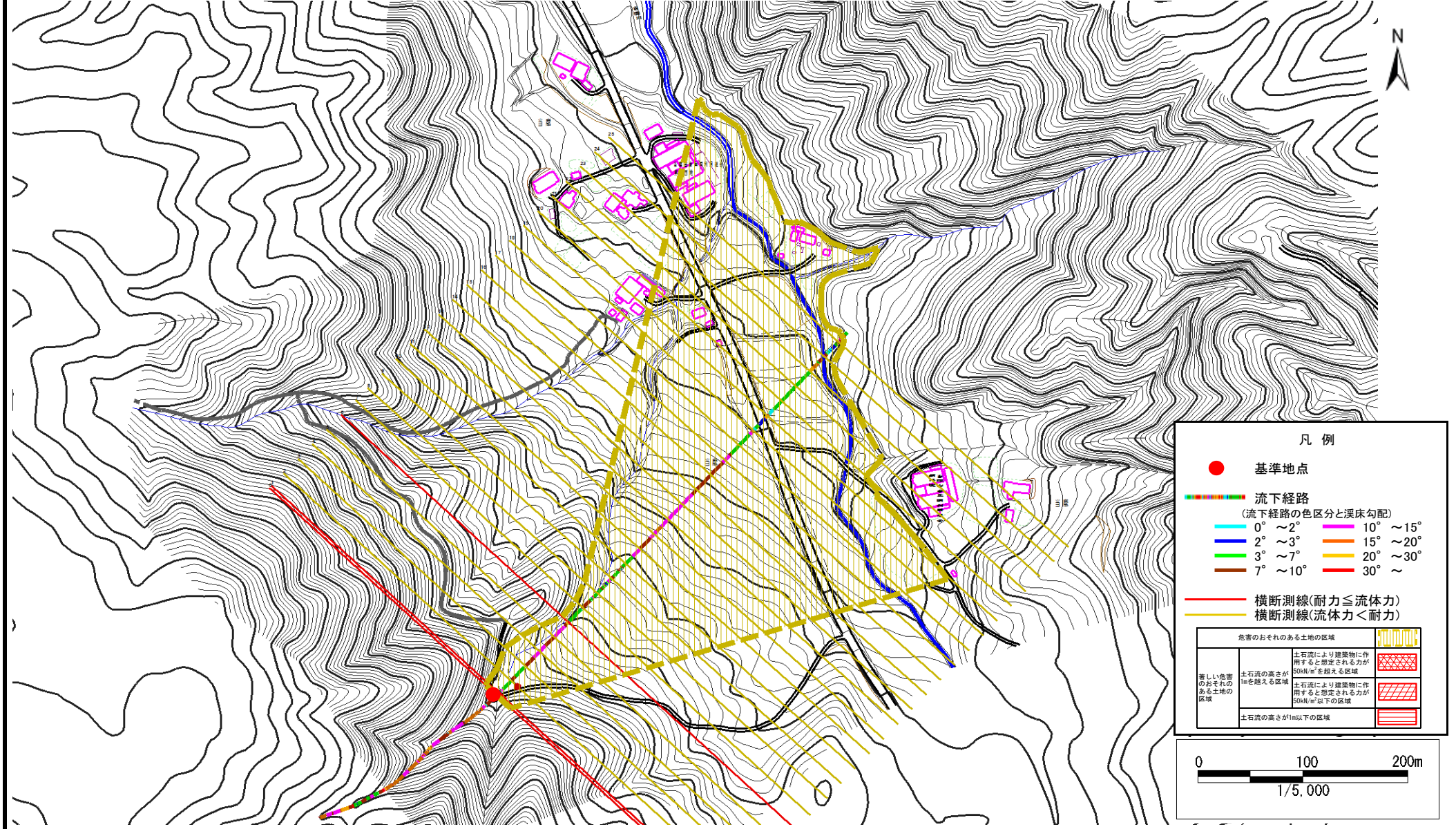
概況図(S=1:25,000)

土石流区域調査

様式3-1 危害のおそれのある土地、著しい危害のおそれのある土地の設定図

調査年度	平成26年度
調査位置	一関市大東町大原字当摩

溪流の位置	溪流番号	A166003	溪流名	当摩の沢	所在地	一関市大東町大原字当摩
-------	------	---------	-----	------	-----	-------------

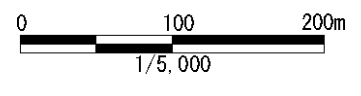


凡例

- 基準地点
- 流下経路
(流下経路の色区分と渓床勾配)

0° ~ 2°	10° ~ 15°
2° ~ 3°	15° ~ 20°
3° ~ 7°	20° ~ 30°
7° ~ 10°	30° ~
- 横断測線(耐力 ≤ 流体力)
- 横断測線(流体力 < 耐力)

危険のおそれのある土地の区域	
著しい危害のおそれのある土地の区域	土石流の高さが50kN/m ² を超える区域 土石流により建築物に作用すると想定される力が50kN/m ² 以下の区域
土石流の高さが1m以下の区域	

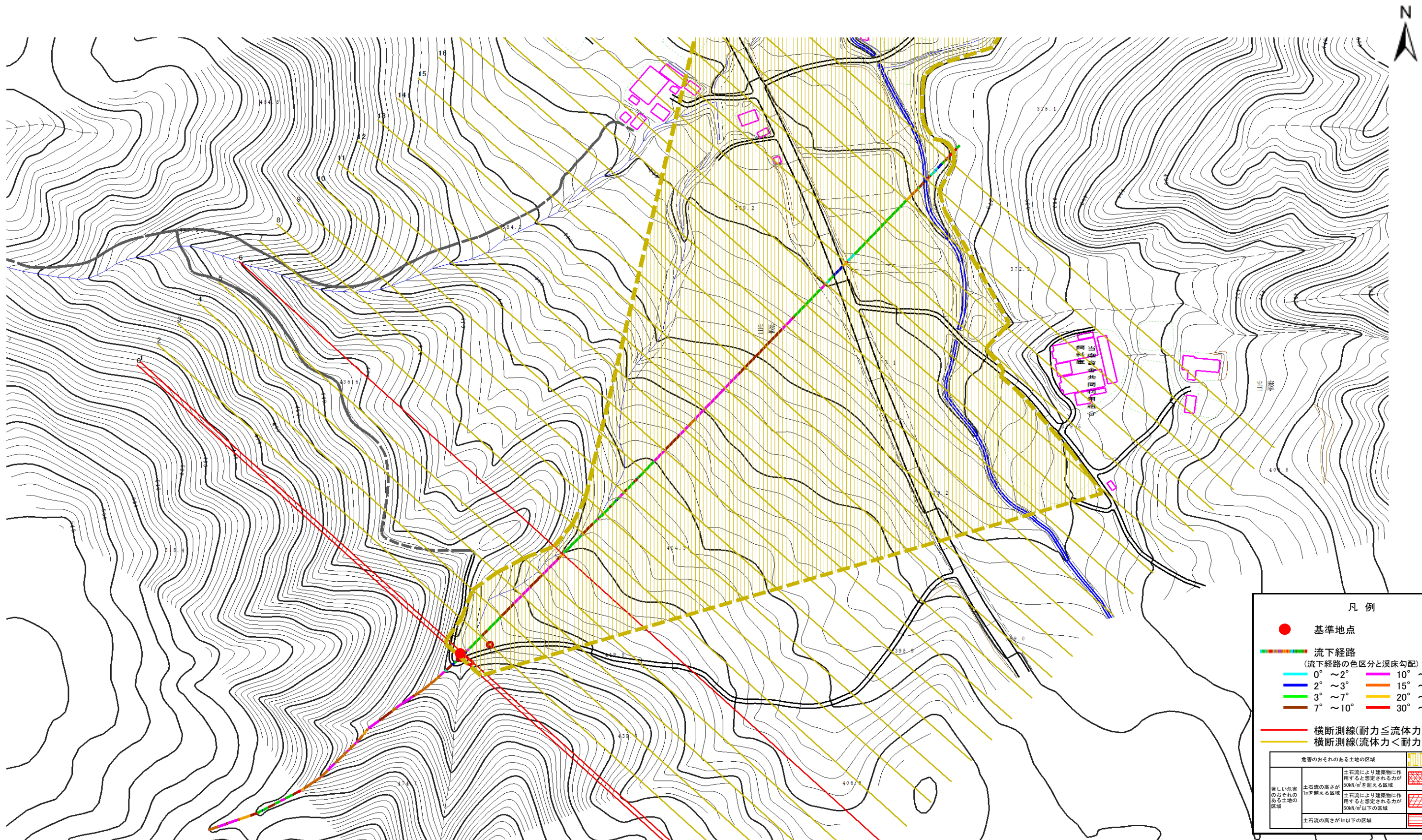


土石流区域調査

様式3-1 危害のおそれのある土地、著しい危害のおそれのある土地の設定図

調査年度 平成26年度

溪流の位置	溪流番号	A166003	溪流名	当摩の沢	所在地	一関市大東町大原字当摩
-------	------	---------	-----	------	-----	-------------

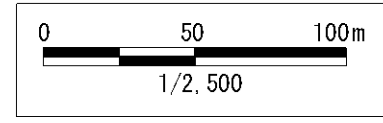


凡例

- 基準地点
- 流下経路
(流下経路の色区分と渓床勾配)

0° ~ 2°	10° ~ 15°
2° ~ 3°	15° ~ 20°
3° ~ 7°	20° ~ 30°
7° ~ 10°	30° ~
- 横断測線(耐力 ≤ 流体力)
- 横断測線(流体力 < 耐力)

著しい危害のおそれのある土地の区域	土石流の高さが1mを超える区域	
	土石流により建築物に作用すると想定される力が50kN/m ² を超える区域	
	土石流により建築物に作用すると想定される力が50kN/m ² 以下の区域	
	土石流の高さが1m以下の区域	

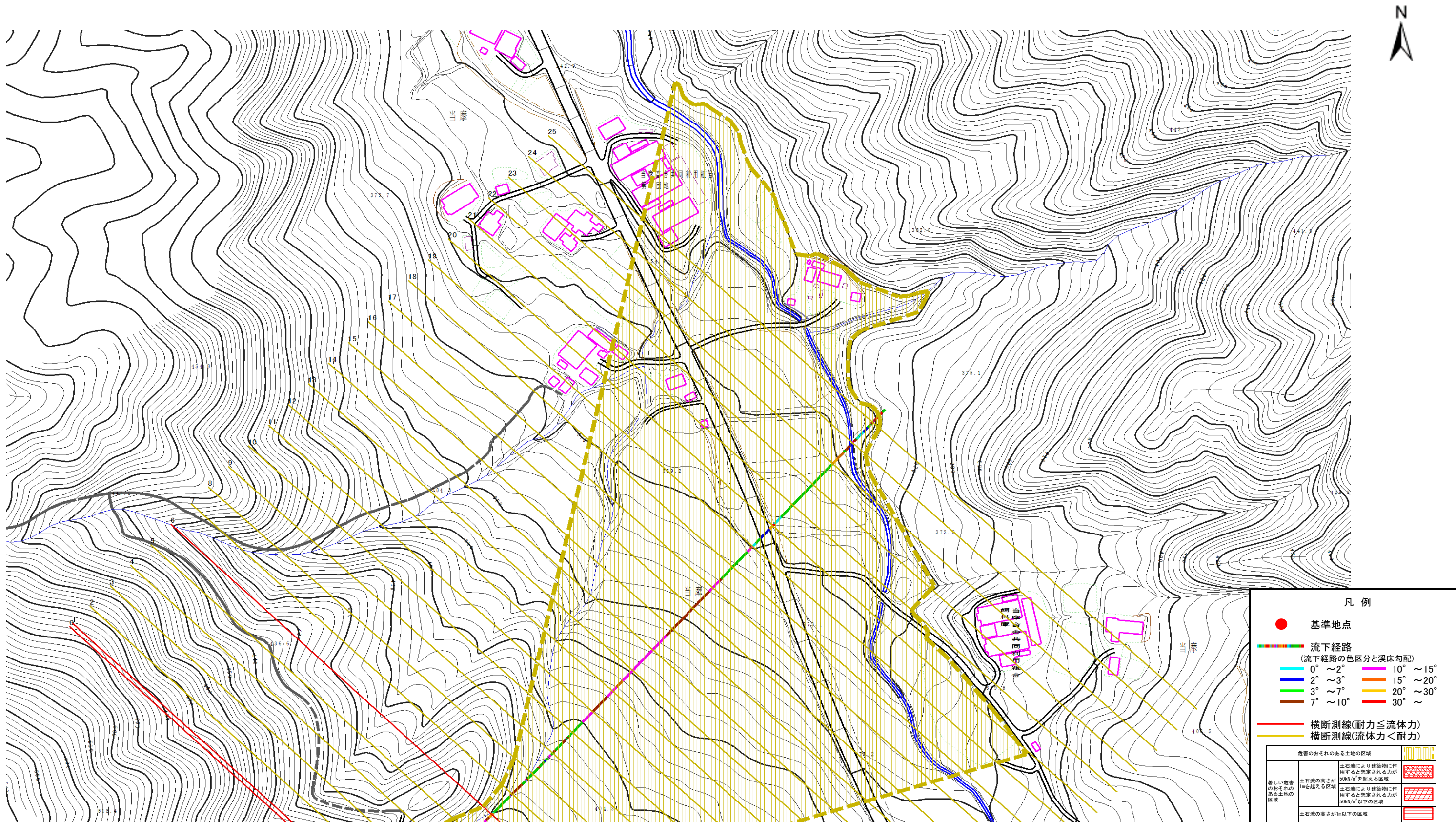


土石流区域調書

様式3-1 危害のおそれのある土地、著しい危害のおそれのある土地の設定図

調査年度 平成26年度

溪流の位置	溪流番号	A166003	溪流名	当摩の沢	所在地	一関市大東町大原字当摩
-------	------	---------	-----	------	-----	-------------

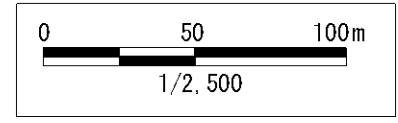


凡例

- 基準地点
- 流下経路 (流下経路の色区分と渓床勾配)

0° ~ 2°	10° ~ 15°
2° ~ 3°	15° ~ 20°
3° ~ 7°	20° ~ 30°
7° ~ 10°	30° ~
- 横断測線(耐力 ≤ 流体力)
- 横断測線(流体力 < 耐力)

危害のおそれのある土地の区域		凡例
著しい危害のおそれのある土地の区域	土石流により建築物に作用すると想定される力が50kN/m ² を超える区域	[Red cross-hatch pattern]
	土石流の高さが1mを超える区域	[Red diagonal hatch pattern]
	土石流により建築物に作用すると想定される力が50kN/m ² 以下の区域	[Red horizontal hatch pattern]
土石流の高さが1m以下の区域		[Red solid fill]



土石流区域調査

様式3-2 建築物に作用すると想定される衝撃に関する事項

調査年度 平成26年度

溪流の位置	溪流番号	A166003	溪流名	当摩の沢	所在地	一関市大東町大原字当摩	
横断測線番号	土石流の高さh(m)	土石流の流体力Fd(kN/m ²)	建築物の耐力P2(kN/m ²)	横断測線番号	土石流の高さh(m)	土石流の流体力Fd(kN/m ²)	建築物の耐力P2(kN/m ²)
No.0	0.58	21.42	11.96				
No.1	0.54	19.20	12.76				
No.2	0.40	11.63	16.77				
No.3	0.39	11.03	17.13				
No.4	0.38	10.64	17.38				
No.5	0.36	9.32	18.25				
No.6	0.65	19.80	10.87				
No.7	0.51	12.82	13.45				
No.8	0.37	8.06	17.84				
No.9	0.36	7.13	18.35				
No.10	0.35	5.81	18.99				
No.11	0.35	5.72	19.03				
No.12	0.34	5.83	19.21				
No.13	0.34	6.14	19.68				
No.14	0.34	6.18	19.73				
No.15	0.34	6.14	19.67				
No.16	0.34	5.91	19.33				
No.17	0.34	5.96	19.41				
No.18	0.34	6.01	19.48				
No.19	0.34	6.03	19.51				
No.20	0.34	6.06	19.56				
No.21	0.34	6.00	19.47				
No.22	0.35	5.81	19.17				
No.23	0.34	5.00	19.29				
No.24	0.34	5.05	19.38				
No.25	0.34	3.84	19.41				