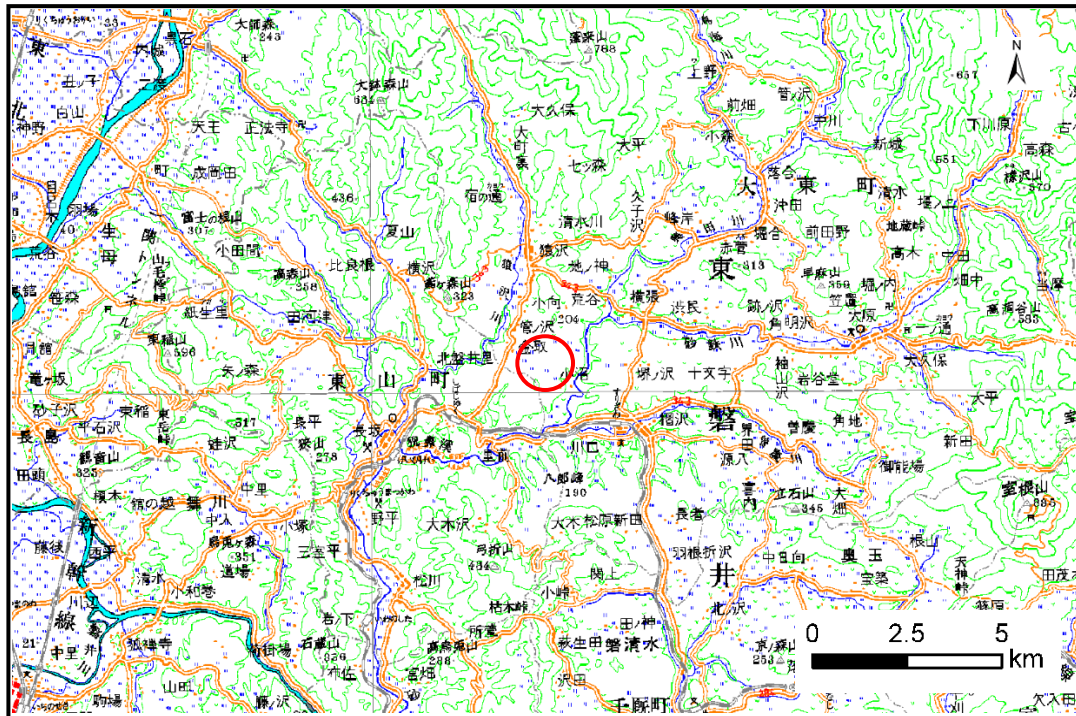


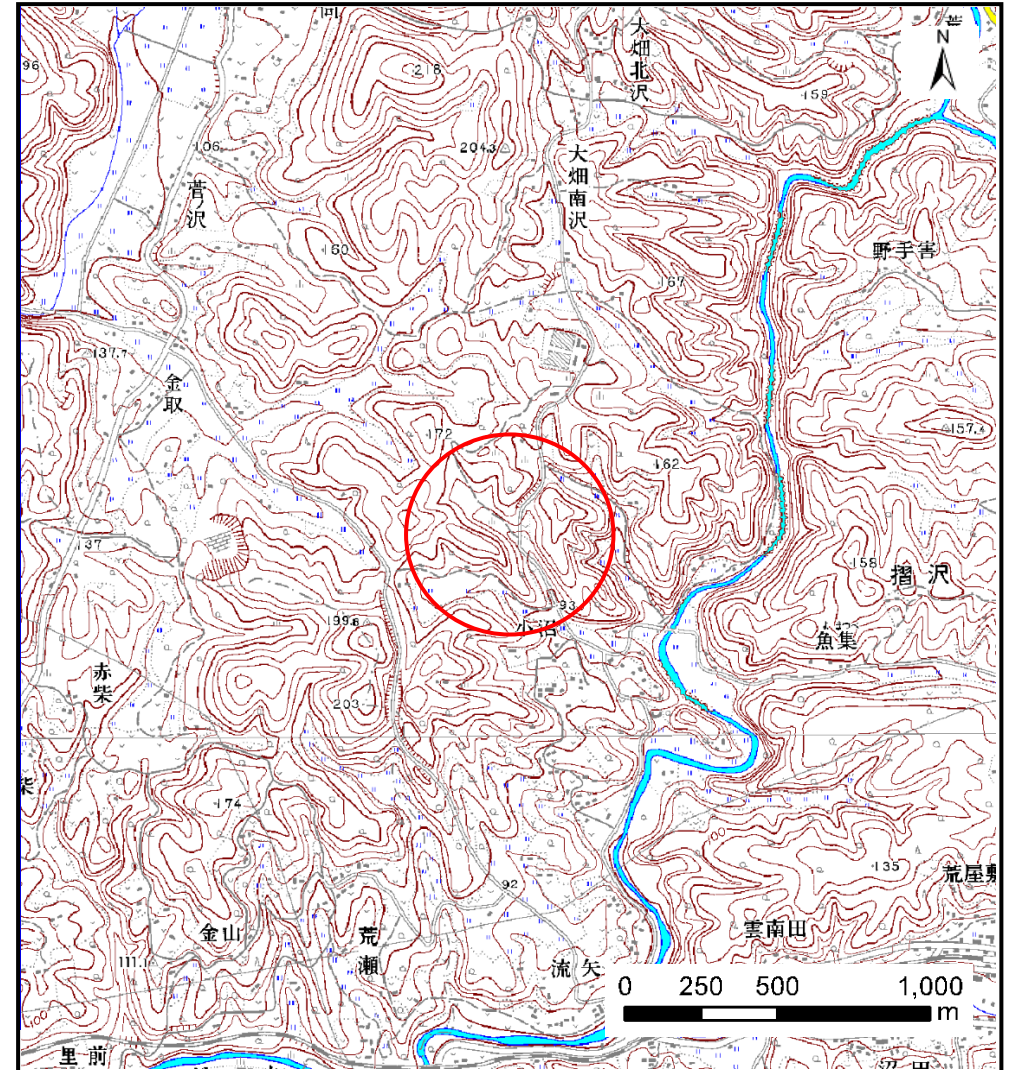
土砂災害防止に関する基礎調査(土石流)

表紙 位置,位置図

自然現象の種類	土石流
溪流番号	A165121
水系名	北上川
河川名	砂鉄川
溪流名	小沼の沢
所在地	一関市大東町摺沢字小沼
調査機関	県南広域振興局土木部 千厩土木センター



位置図(S=1:200,000)



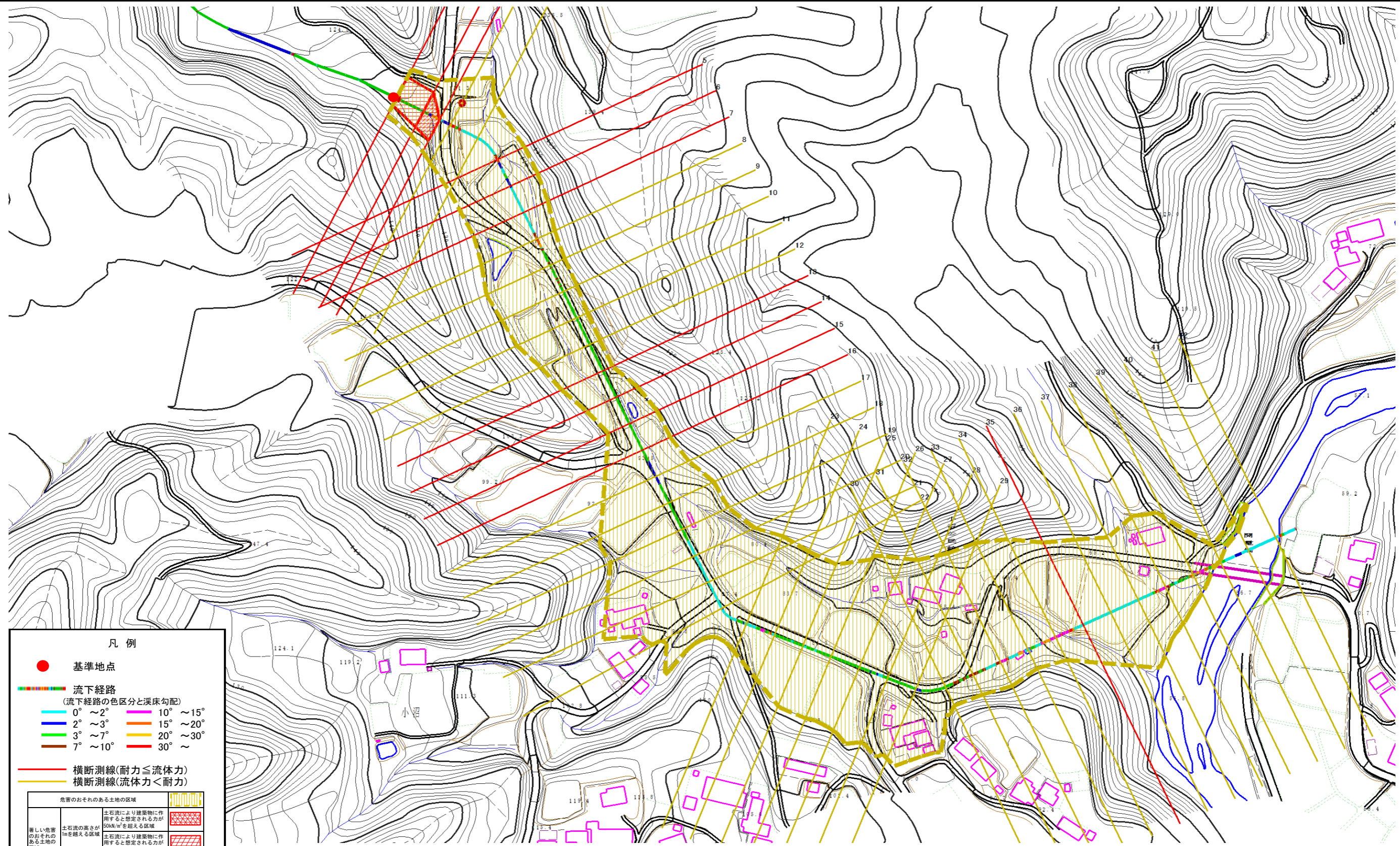
概況図(S=1:25,000)

土石流区域調査

様式3-1 危害のおそれのある土地、著しい危害のおそれのある土地の設定図

調査年度 平成26年度

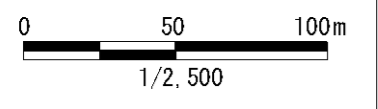
溪流の位置	溪流番号	A165121	溪流名	小沼の沢	所在地	一関市大東町摺沢字小沼
-------	------	---------	-----	------	-----	-------------



凡例

- 基準地点
- 流下経路 (流下経路の色区分と溪床勾配)
 - 0° ~ 2°
 - 2° ~ 3°
 - 3° ~ 7°
 - 7° ~ 10°
 - 10° ~ 15°
 - 15° ~ 20°
 - 20° ~ 30°
 - 30° ~
- 横断測線(耐力 ≤ 流体力)
- 横断測線(流体力 < 耐力)

危険のおそれのある土地の区域	土石流により建築物に作用すると想定される力が50kN/m ² を超える区域	
著しい危害のおそれのある土地の区域	土石流により建築物に作用すると想定される力が50kN/m ² 以下の区域	
	土石流の高さが1m以下の区域	



土石流区域調査

様式3-2 建築物に作用すると想定される衝撃に関する事項

調査年度 平成26年度

溪流の位置	溪流番号	A165121	溪流名	小沼の沢	所在地	一関市大東町摺沢字小沼	
横断測線番号	土石流の高さh(m)	土石流の流体力Fd(kN/m ²)	建築物の耐力P2(kN/m ²)	横断測線番号	土石流の高さh(m)	土石流の流体力Fd(kN/m ²)	建築物の耐力P2(kN/m ²)
No.0	1.10	14.07	7.11	No.27	0.94	5.89	8.04
No.1	0.98	10.97	7.75	No.28	0.94	5.85	8.02
No.2	1.40	11.90	5.97	No.29	0.94	5.83	8.01
No.3	0.91	6.62	8.20	No.30	0.92	6.09	8.15
No.4	0.85	7.67	8.70	No.31	0.88	6.71	8.47
No.5	1.25	14.09	6.49	No.32	0.85	7.21	8.73
No.6	0.86	9.22	8.63	No.33	0.82	7.65	8.94
No.7	1.05	11.45	7.38	No.34	0.77	8.68	9.42
No.8	0.83	7.98	8.85	No.35	0.85	11.34	8.73
No.9	0.85	7.69	8.71	No.36	0.76	9.16	9.53
No.10	0.84	7.90	8.81	No.37	0.78	8.79	9.37
No.11	0.83	8.08	8.89	No.38	0.77	9.05	9.48
No.12	0.82	8.32	9.00	No.39	0.78	8.72	9.34
No.13	1.14	15.72	6.92	No.40	0.76	9.20	9.55
No.14	1.17	13.72	6.76	No.41	0.79	8.59	9.28
No.15	1.06	11.10	7.32	No.42	0.81	8.05	9.03
No.16	0.94	8.95	8.05				
No.17	0.82	8.15	8.92				
No.18	0.82	8.22	8.95				
No.19	0.81	8.48	9.07				
No.20	0.82	8.14	8.92				
No.21	0.85	7.65	8.69				
No.22	0.89	7.06	8.42				
No.23	0.93	6.15	8.07				
No.24	0.94	6.07	8.05				
No.25	0.95	5.71	7.94				
No.26	0.94	5.80	7.99				