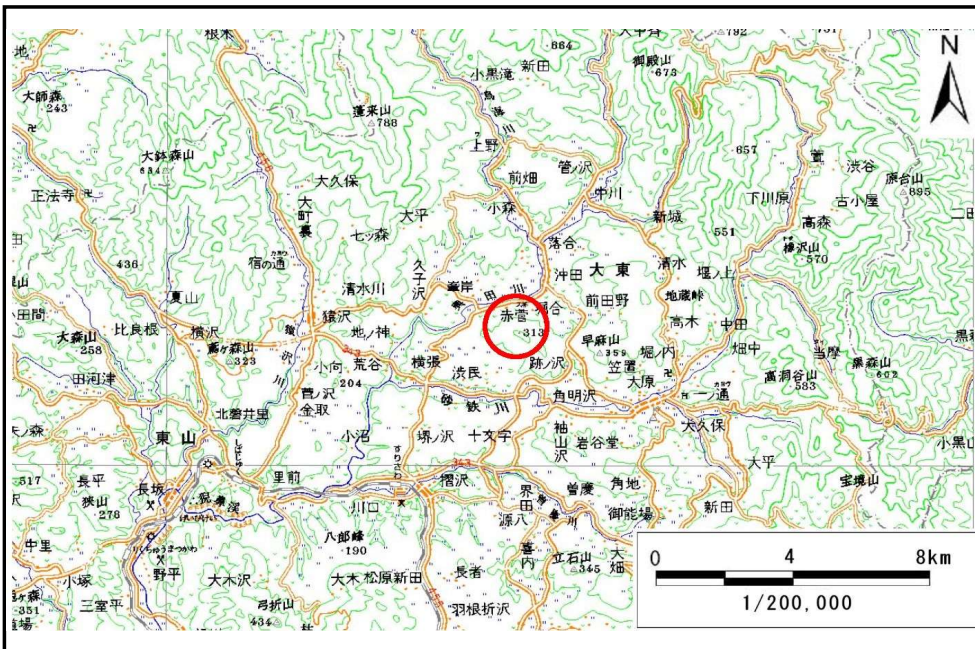


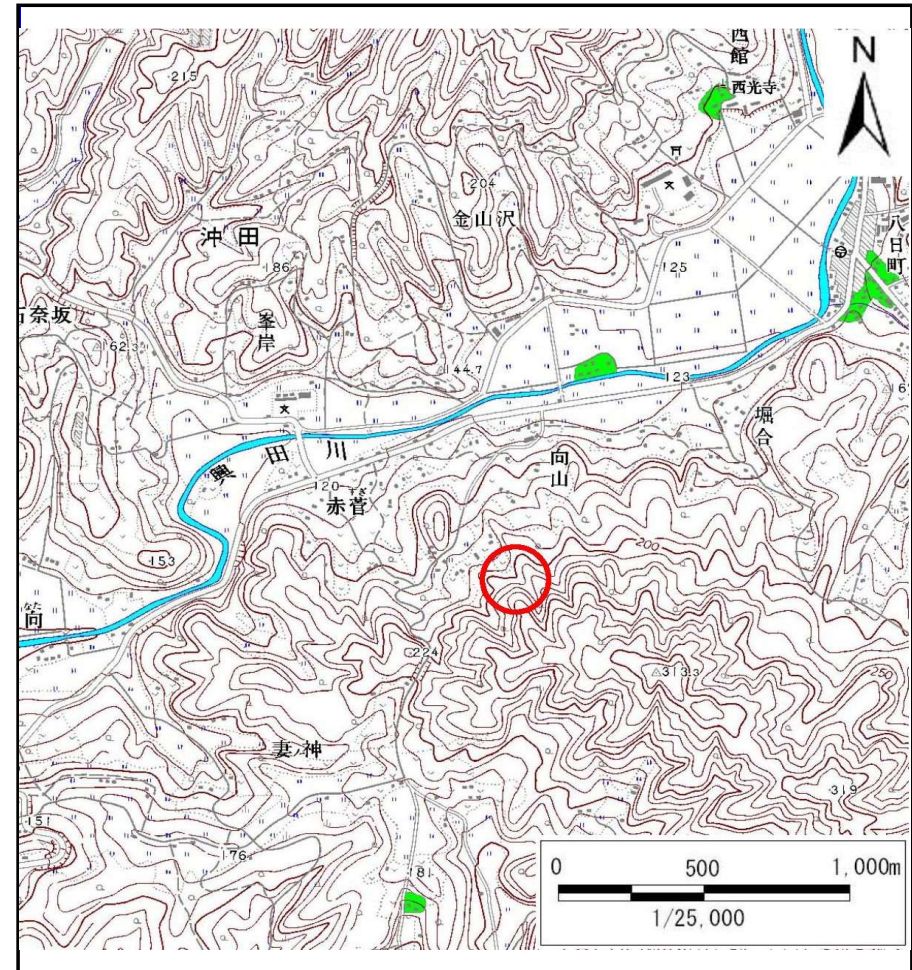
# 土砂災害防止に関する基礎調査(土石流)

表紙 位置位置図

自然現象の種類	土石流
溪流番号	A165118
水系名	北上川
河川名	興田川
溪流名	向山の沢
所在地	岩手県一関市大東町沖田字向山
調査機関	岩手県南広域振興局土木部千厩土木センター



位置図(S=1:200,000)



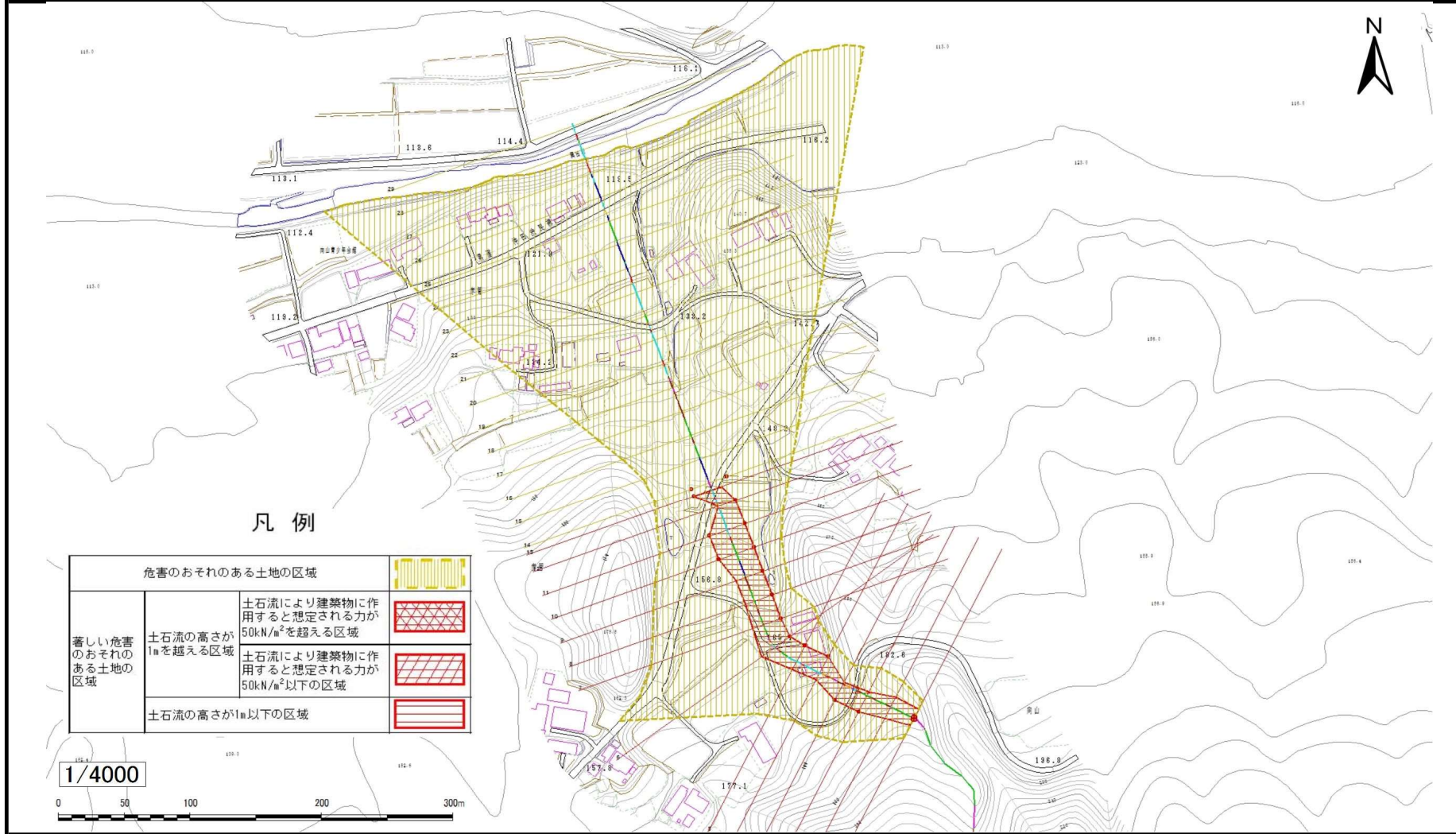
概況図(S=1:25,000)

# 土石流区域調査

様式3-1 危害のおそれのある土地、著しい危害のおそれのある土地の設定図

調査年度	平成24年度
所在地	岩手県一関市大東町沖田字向山

溪流の位置	溪流番号	A165118	溪流名	向山の沢	所在地	岩手県一関市大東町沖田字向山
-------	------	---------	-----	------	-----	----------------



## 凡例

危害のおそれのある土地の区域		
著しい危害のおそれのある土地の区域	土石流の高さが1mを超える区域	土石流により建築物に作用すると想定される力が50kN/m <sup>2</sup> を超える区域
		土石流により建築物に作用すると想定される力が50kN/m <sup>2</sup> 以下の区域
	土石流の高さが1m以下の区域	

1/4000

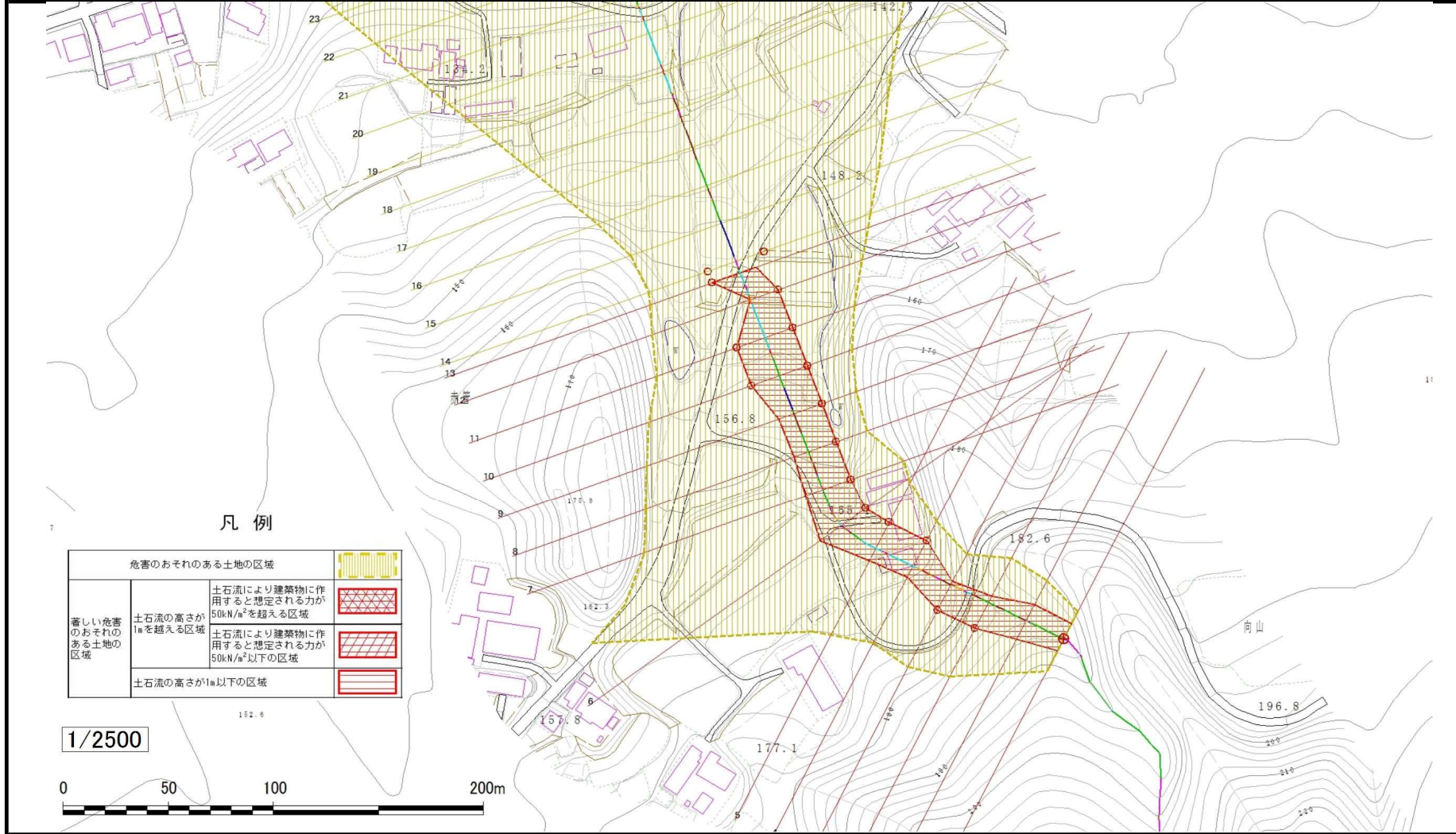


# 土石流区域調査書

様式3-1-1 危害のおそれのある土地、著しい危害のおそれのある土地の設定図(分割図)

調査年度 平成24年度

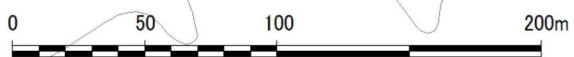
溪流の位置 溪流番号 A165118 溪流名 向山の沢 所在地 岩手県一関市大東町沖田字向山



凡例

危害のおそれのある土地の区域		
著しい危害のおそれのある土地の区域	土石流の高さが1mを超える区域	
	土石流により建築物に作用すると想定される力が50kN/m <sup>2</sup> を超える区域	
	土石流により建築物に作用すると想定される力が50kN/m <sup>2</sup> 以下の区域	
土石流の高さが1m以下の区域		

1/2500

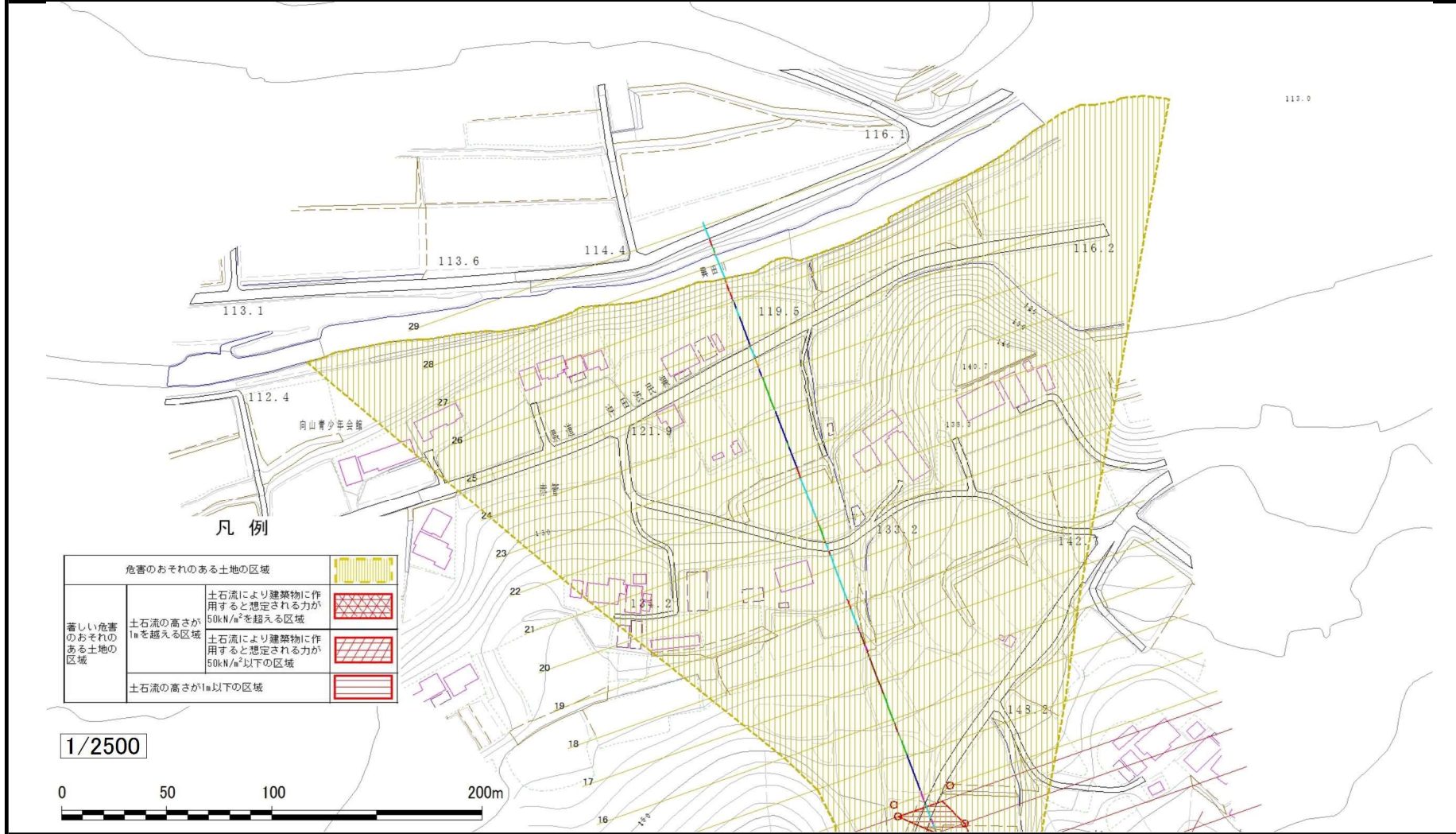


# 土石流区域調査

様式3-1-2 危害のおそれのある土地、著しい危害のおそれのある土地の設定図(分割図)

調査年度	平成24年度
------	--------

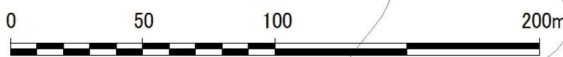
溪流の位置	溪流番号	A165118	溪流名	向山の沢	所在地	岩手県一関市大東町沖田字向山
-------	------	---------	-----	------	-----	----------------



凡例

危害のおそれのある土地の区域		[Yellow Diagonal Lines]
著しい危害のおそれのある土地の区域	土石流の高さが1mを越える区域 土石流により建築物に作用すると想定される力が50kN/m <sup>2</sup> を超える区域	[Red Cross-hatching]
	土石流の高さが1m以下の区域 土石流により建築物に作用すると想定される力が50kN/m <sup>2</sup> 以下の区域	[Red Diagonal Lines]
	土石流の高さが1m以下の区域	[Red Horizontal Lines]

1/2500



## 土石流区域調書

様式3-2 建築物に作用すると想定される衝撃に関する事項

調査年度 平成24年度

溪流の位置	溪流番号	溪流名		向山の沢	所在地	調査年度	平成24年度
	A165118				岩手県一関市大東町沖田字向山		
横断測線番号	土石流の高さh(m)	土石流の流体力Fd(kN/m <sup>2</sup> )	建築物の耐力P2(kN/m <sup>2</sup> )	横断測線番号	土石流の高さh(m)	土石流の流体力Fd(kN/m <sup>2</sup> )	建築物の耐力P2(kN/m <sup>2</sup> )
No.0	0.96	23.11	7.86	No.27	0.60	8.73	11.63
No.1	0.82	17.81	8.98	No.28	0.57	9.78	12.22
No.2	0.64	11.55	11.11	No.29	0.62	8.35	11.40
No.3	0.61	12.45	11.48				
No.4	0.60	12.96	11.69				
No.5	0.62	12.28	11.42				
No.6	0.62	11.94	11.28				
No.7	0.62	12.28	11.41				
No.8	0.61	12.59	11.54				
No.9	0.61	12.52	11.51				
No.10	0.62	12.02	11.31				
No.11	0.61	12.33	11.43				
No.12	0.62	12.00	11.30				
No.13	0.63	11.20	11.14				
No.14	0.63	10.07	11.20				
No.15	0.63	7.97	11.17				
No.16	0.62	8.19	11.31				
No.17	0.62	8.23	11.33				
No.18	0.62	8.25	11.34				
No.19	0.62	8.19	11.30				
No.20	0.61	8.47	11.47				
No.21	0.60	8.86	11.70				
No.22	0.61	8.54	11.51				
No.23	0.59	9.17	11.88				
No.24	0.60	8.91	11.73				
No.25	0.60	8.92	11.74				
No.26	0.59	9.11	11.85				