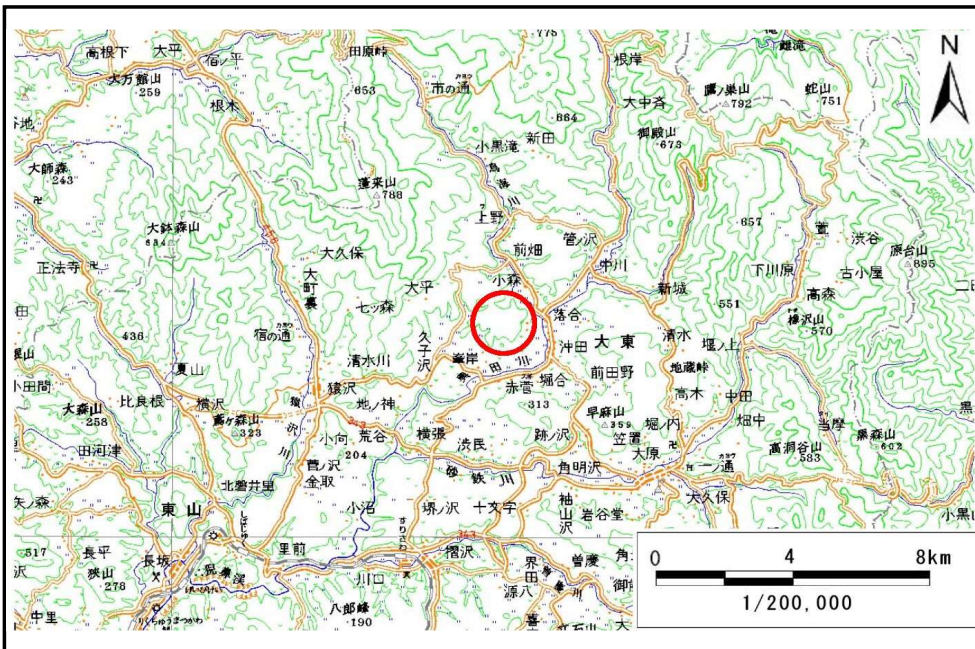


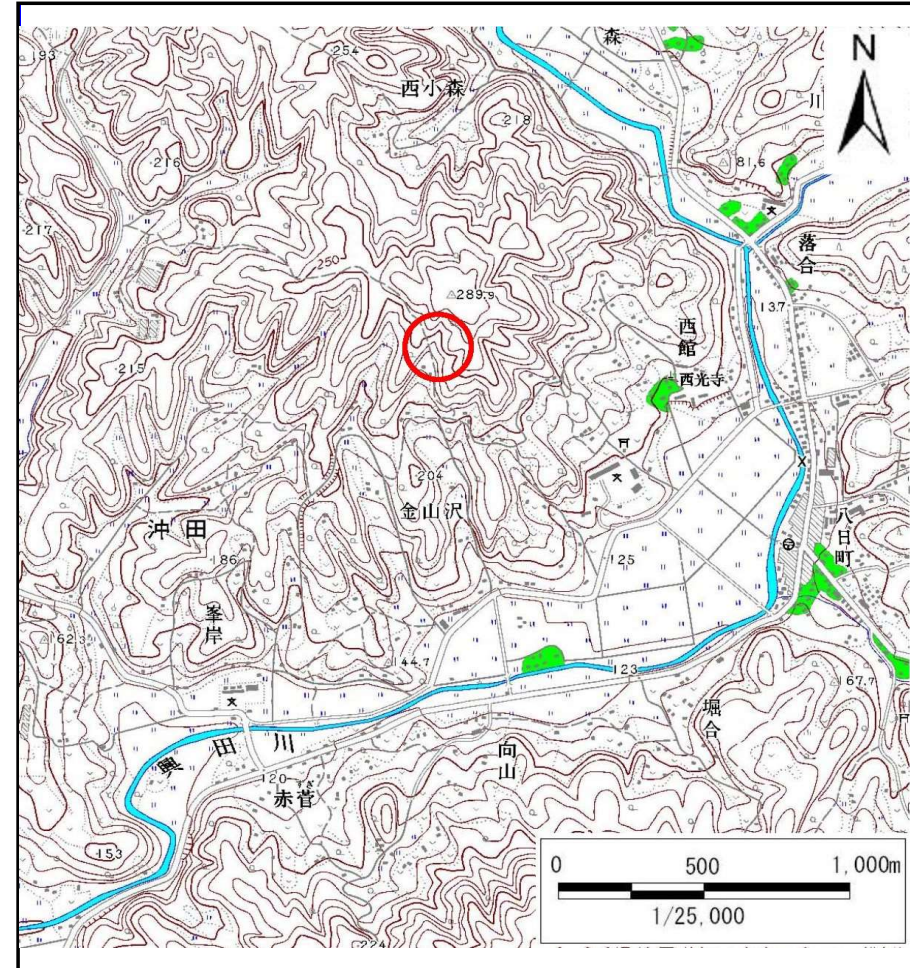
土砂災害防止に関する基礎調査(土石流)

表紙 位置位置図

自然現象の種類	土石流
溪流番号	A165116
水系名	北上川
河川名	興田川
溪流名	金山沢
所在地	岩手県一関市大東町沖田字金山沢
調査機関	岩手県南広域振興局土木部千厩土木センター



位置図(S=1:200,000)



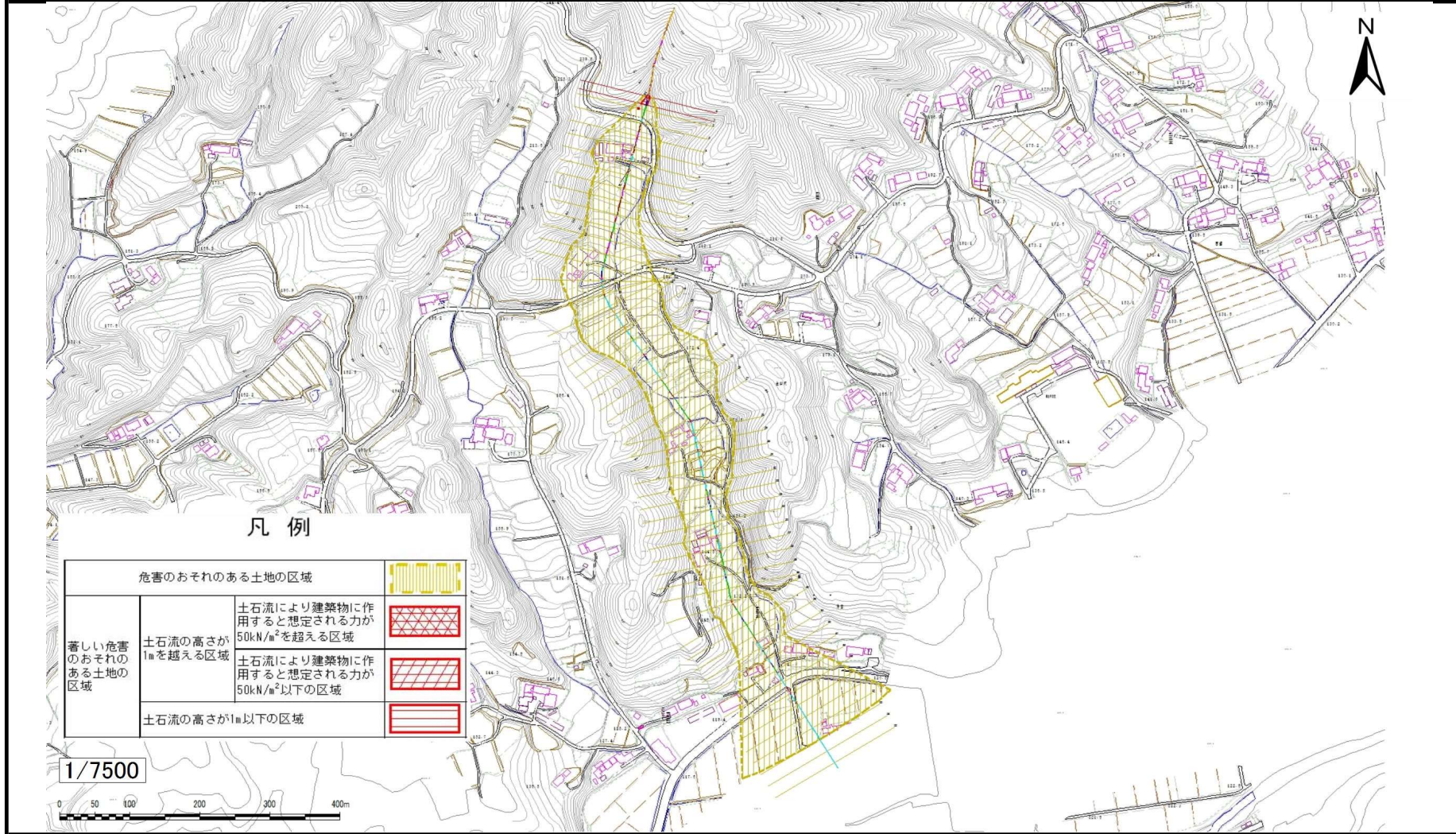
概況図(S=1:25,000)

土石流区域調査

様式3-1 危害のおそれのある土地、著しい危害のおそれのある土地の設定図

調査年度	平成24年度
所在地	岩手県一関市大東町沖田字金山沢

溪流の位置	溪流番号	A165116	溪流名	金山沢	所在地	岩手県一関市大東町沖田字金山沢
-------	------	---------	-----	-----	-----	-----------------



凡例

危害のおそれのある土地の区域		
著しい危害のおそれのある土地の区域	土石流の高さが1mを超える区域	
	土石流により建築物に作用すると想定される力が50kN/m ² を超える区域	
	土石流により建築物に作用すると想定される力が50kN/m ² 以下の区域	
土石流の高さが1m以下の区域		

1/7500

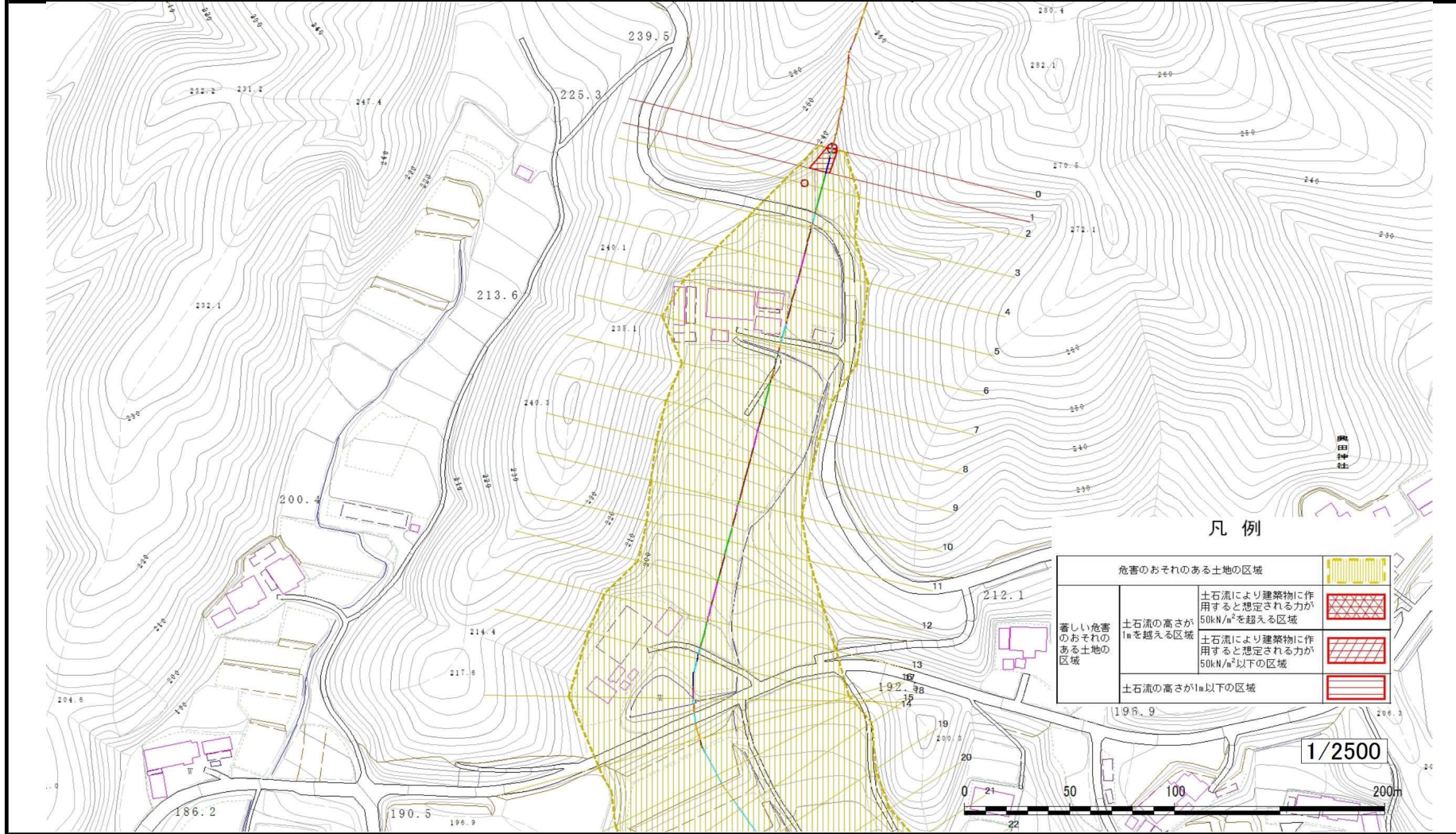


土石流区域調査書

様式3-1-1 危害のおそれのある土地、著しい危害のおそれのある土地の設定図(分割図)

調査年度	平成24年度
------	--------

溪流の位置	溪流番号	A165116	溪流名	金山沢	所在地	岩手県一関市大東町沖田字金山沢
-------	------	---------	-----	-----	-----	-----------------

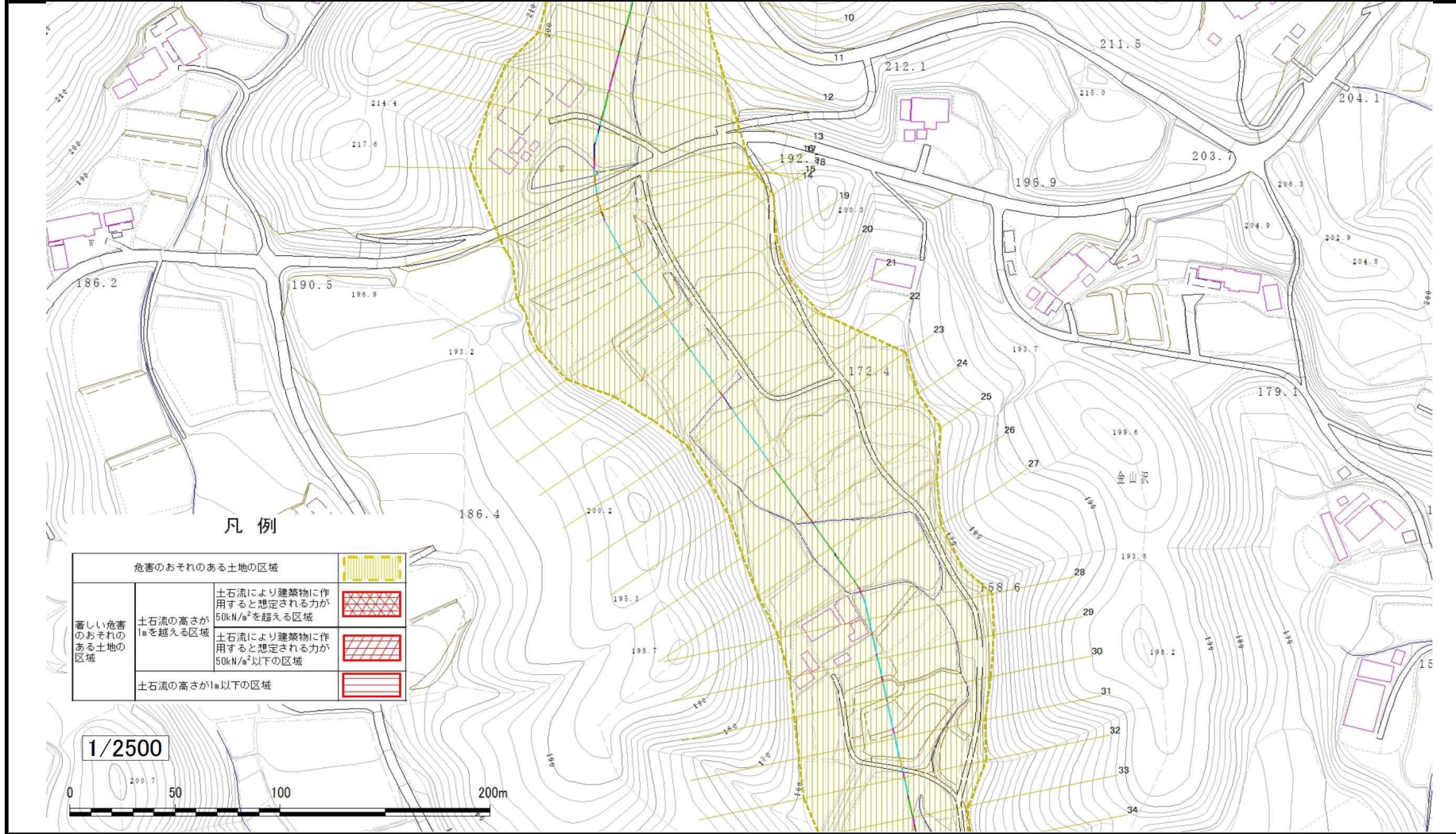


土石流区域調査書

様式3-1-2 危害のおそれのある土地、著しい危害のおそれのある土地の設定図(分割図)

調査年度 平成24年度

溪流の位置
溪流番号 A165116
溪流名 金山沢
所在地 岩手県一関市大東町沖田字金山沢

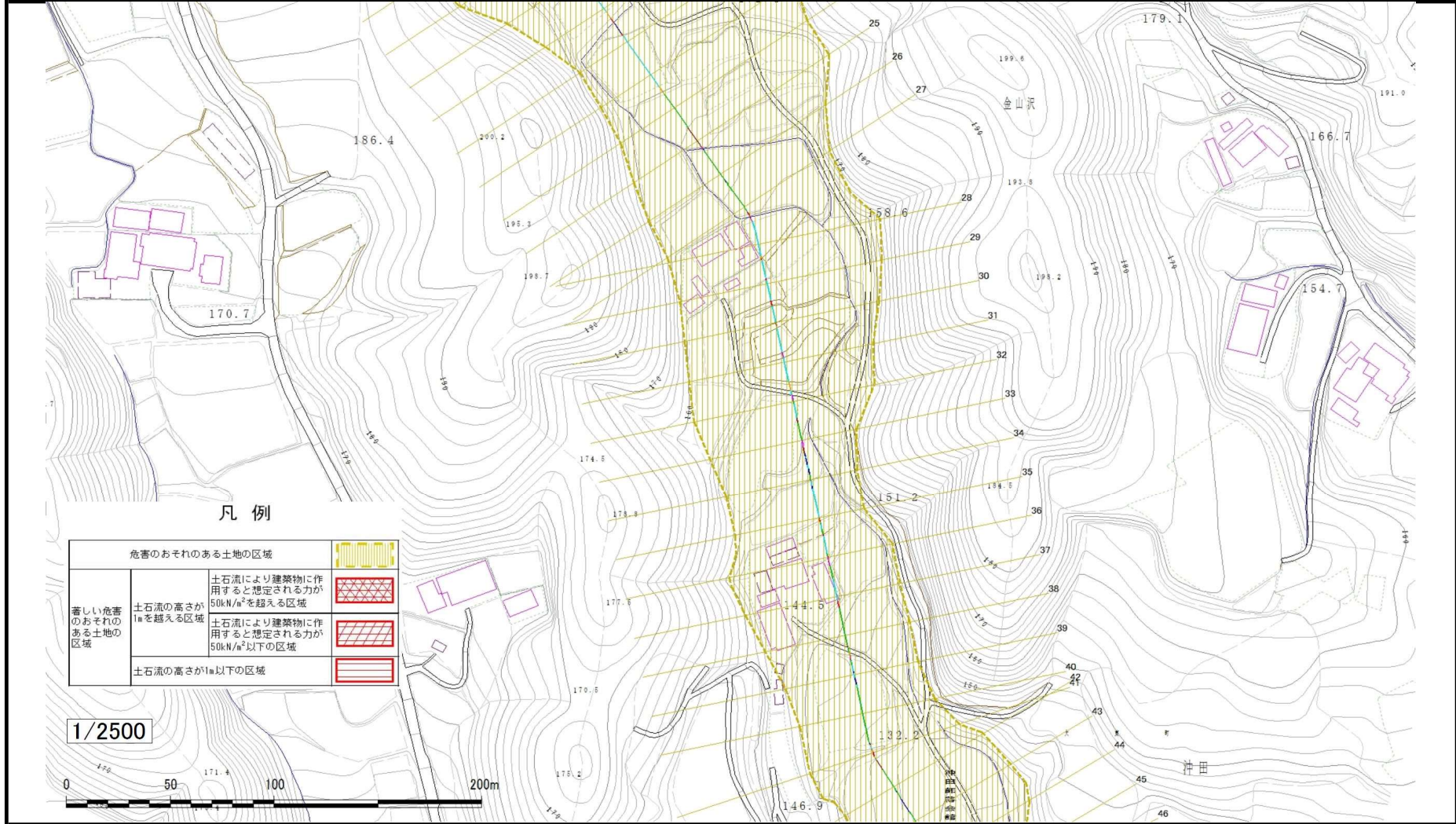


土石流区域調査

様式3-1-3 危害のおそれのある土地、著しい危害のおそれのある土地の設定図(分割図)

調査年度 平成24年度

溪流の位置
溪流番号 A165116
溪流名 金山沢
所在地 岩手県一関市大東町沖田字金山沢

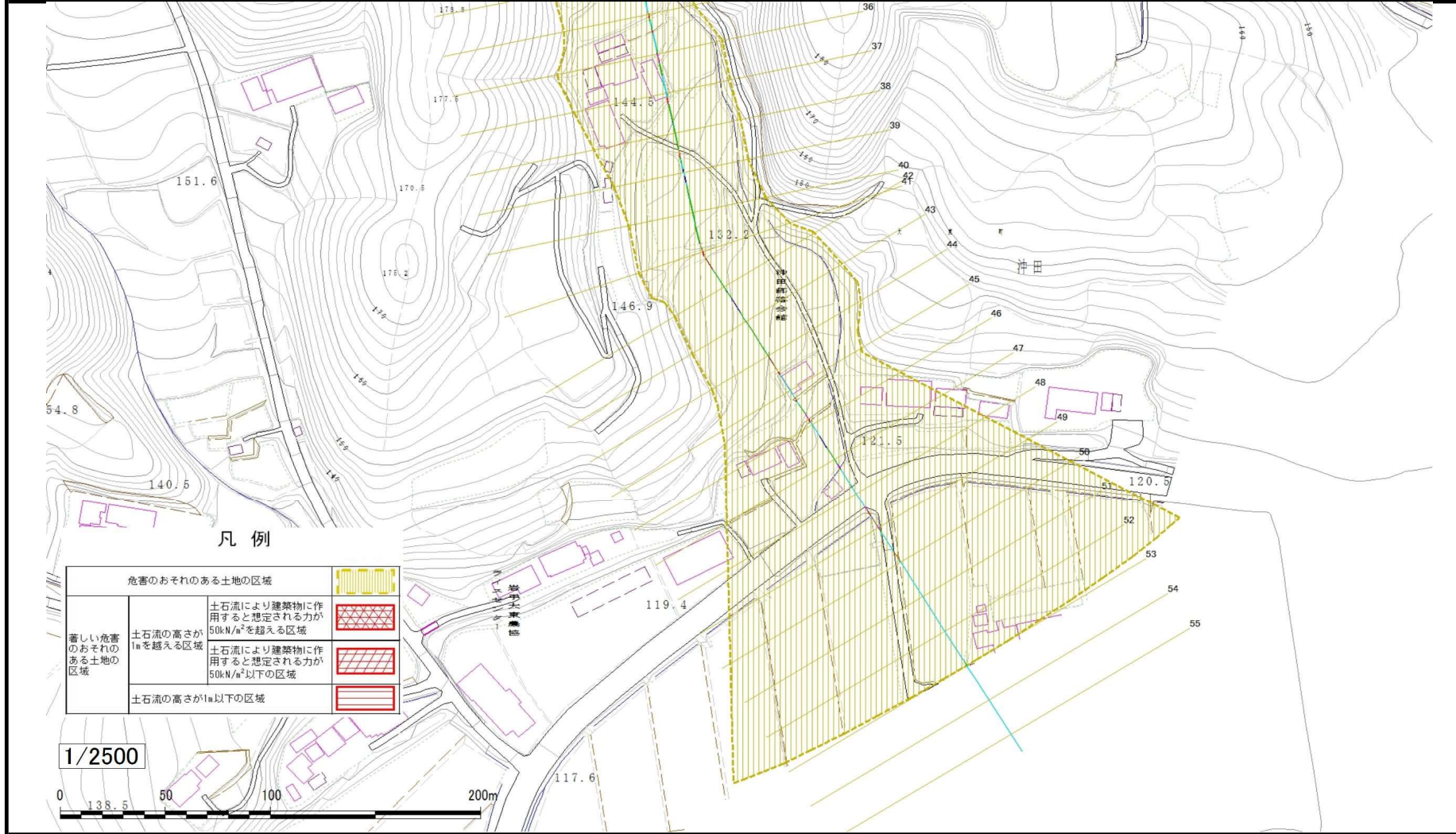


土石流区域調査書

様式3-1-4 危害のおそれのある土地、著しい危害のおそれのある土地の設定図(分割図)

調査年度 平成24年度

溪流の位置
溪流番号 A165116
溪流名 金山沢
所在地 岩手県一関市大東町沖田字金山沢



凡例

危害のおそれのある土地の区域		
著しい危害のおそれのある土地の区域	土石流の高さが1mを超える区域	
	土石流により建築物に作用すると想定される力が50kN/m ² を超える区域	
	土石流の高さが1m以下の区域	

1/2500



土石流区域調査書

様式3-2 建築物に作用すると想定される衝撃に関する事項

調査年度 平成24年度

溪流の位置	溪流番号	A165116	溪流名	金山沢	所在地	岩手県一関市大東町沖田字金山沢	
横断測線番号	土石流の高さh(m)	土石流の流体力Fd(kN/m ²)	建築物の耐力P2(kN/m ²)	横断測線番号	土石流の高さh(m)	土石流の流体力Fd(kN/m ²)	建築物の耐力P2(kN/m ²)
No.0	0.72	42.40	9.98	No.27	0.28	2.34	23.48
No.1	0.49	23.67	13.90	No.28	0.26	2.66	24.93
No.2	0.37	15.29	18.08	No.29	0.27	2.51	24.26
No.3	0.37	14.91	17.87	No.30	0.26	2.68	25.05
No.4	0.38	14.36	17.57	No.31	0.27	2.52	24.33
No.5	0.22	5.58	29.71	No.32	0.26	2.60	24.70
No.6	0.17	3.30	36.84	No.33	0.27	2.55	24.44
No.7	0.16	2.79	38.77	No.34	0.27	2.54	24.44
No.8	0.15	2.29	40.63	No.35	0.27	2.40	23.74
No.9	0.15	2.41	41.63	No.36	0.27	2.41	23.83
No.10	0.15	2.29	40.63	No.37	0.29	1.94	22.90
No.11	0.15	2.30	40.72	No.38	0.26	2.40	25.32
No.12	0.15	2.25	40.77	No.39	0.26	2.26	24.62
No.13	0.15	2.11	41.26	No.40	0.27	2.19	24.23
No.14	0.15	1.97	41.71	No.41	0.28	1.97	23.08
No.15	0.15	1.91	41.88	No.42	0.27	2.16	24.10
No.16	0.15	1.74	42.32	No.43	0.27	2.16	24.11
No.17	0.15	1.49	42.77	No.44	0.26	2.32	24.94
No.18	0.14	1.53	43.41	No.45	0.26	2.35	25.08
No.19	0.15	1.51	43.05	No.46	0.25	2.50	25.80
No.20	0.15	1.51	43.06	No.47	0.25	2.45	25.56
No.21	0.15	1.35	42.83	No.48	0.26	2.28	24.71
No.22	0.14	1.42	43.98	No.49	0.27	2.17	24.15
No.23	0.15	1.21	42.72	No.50	0.27	2.21	24.33
No.24	0.14	1.35	45.05	No.51	0.28	2.06	23.53
No.25	0.21	2.03	30.40	No.52	0.31	1.35	21.14
No.26	0.28	2.52	23.64	No.53	0.37	0.83	18.12

