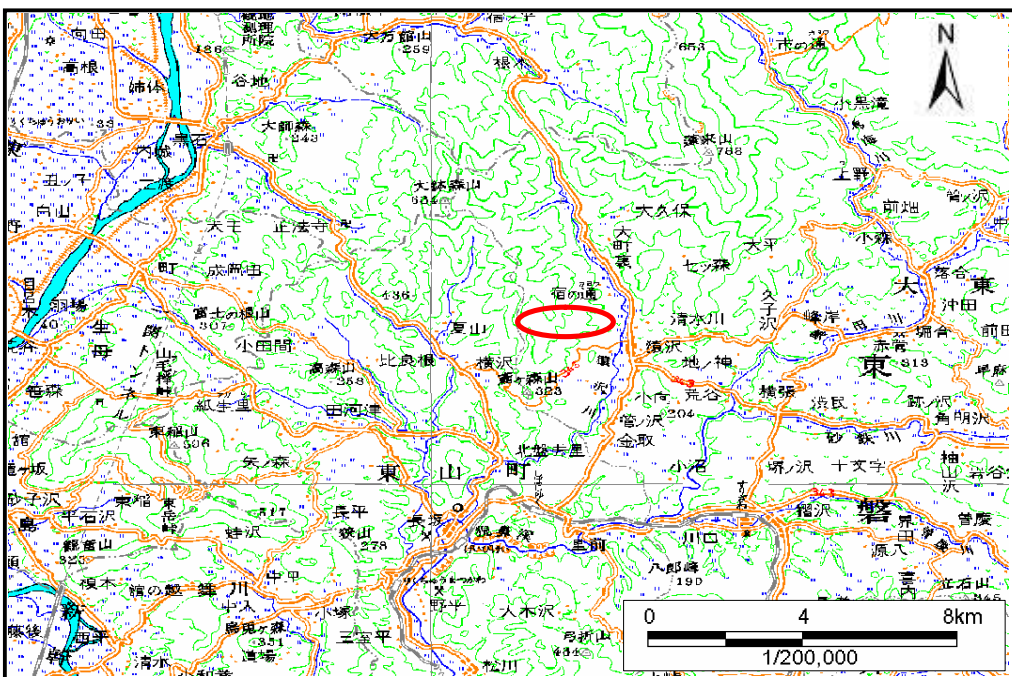


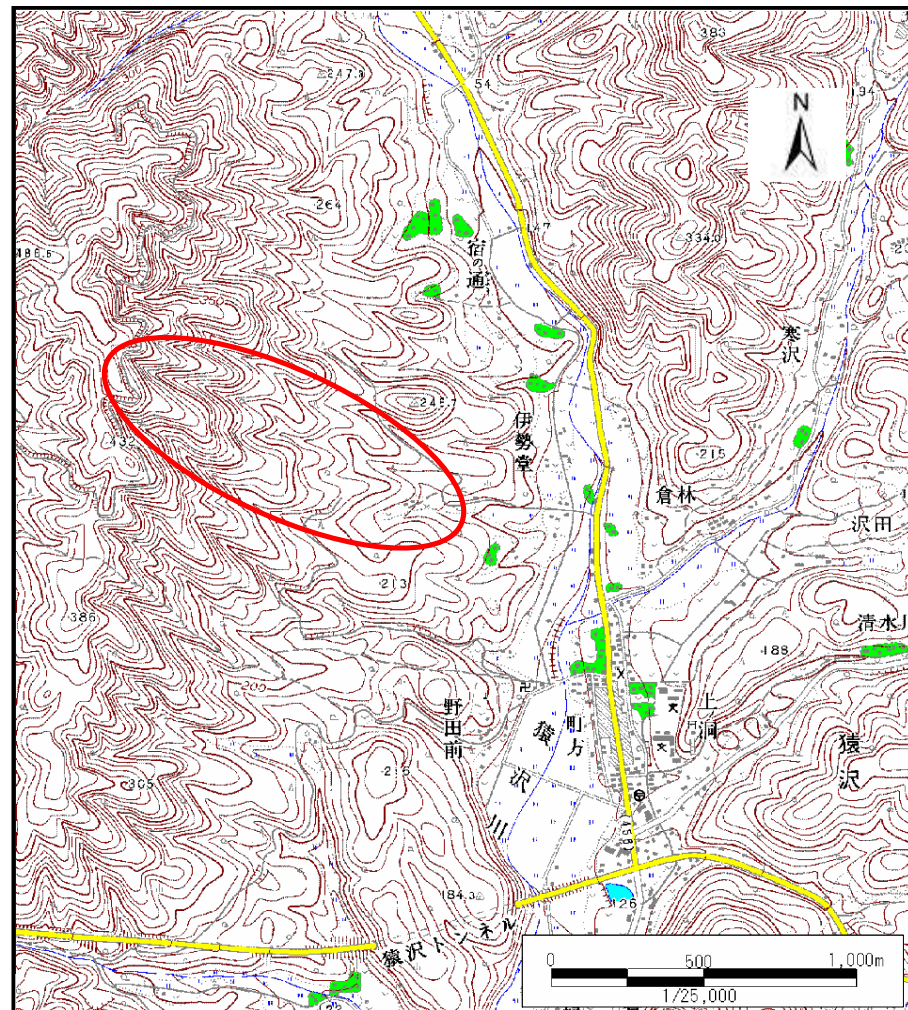
# 土砂災害防止に関する基礎調査(土石流)

表紙 位置,位置図

自然現象の種類	土石流
溪流番号	A165009
水系名	北上川
河川名	猿沢川
溪流名	伊勢堂の沢2
所在地	岩手県一関市大東町猿沢字伊勢堂
調査機関	県南広域振興局一関総合支局土木部千厩土木センター



位置図(S=1:200,000)



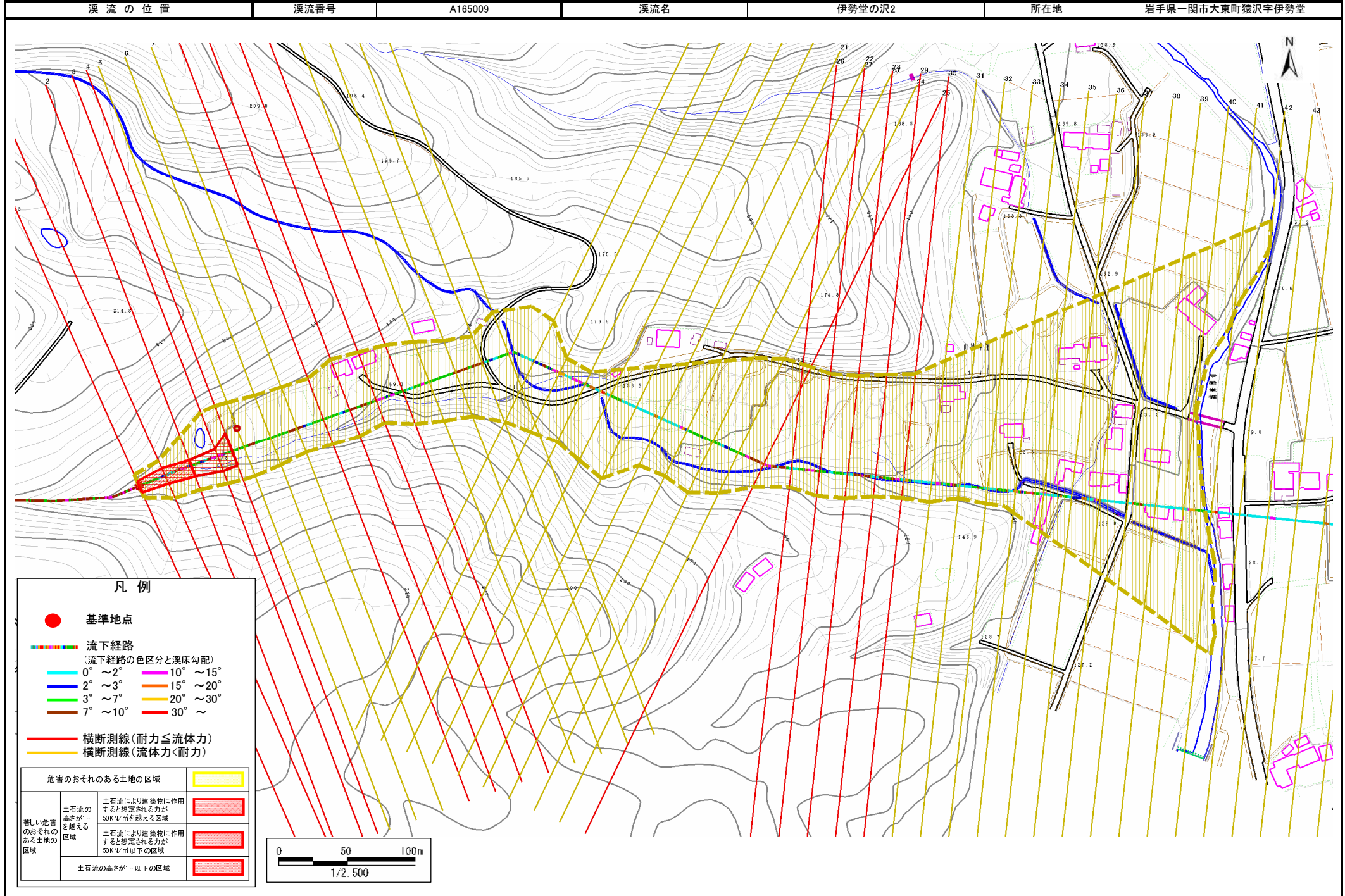
位置図(S=1:25,000)

# 土石流区域調書

様式3-1 危害のおそれのある土地、著しい危害のおそれのある土地の設定図

調査年度 平成18年度

所在地 岩手県一関市大東町猿沢字伊勢堂



# 土石流区域調査

様式3-2 建築物に作用すると想定される衝撃に関する事項

調査年度	平成18年度
所在地	岩手県一関市大東町猿沢字伊勢堂

溪流の位置	溪流番号	A165009	溪流名	伊勢堂の沢2	所在地		
横断測線番号	土石流の高さh(m)	土石流の流体力Fd(kN/m <sup>2</sup> )	建築物の耐力P2(kN/m <sup>2</sup> )	横断測線番号	土石流の高さh(m)	土石流の流体力Fd(kN/m <sup>2</sup> )	建築物の耐力P2(kN/m <sup>2</sup> )
No. 0	1.46	32.02	5.85	No. 27	1.15	14.16	6.92
No. 1	1.20	22.16	6.68	No. 28	1.12	11.76	7.01
No. 2	1.19	19.92	6.74	No. 29	1.28	14.38	6.39
No. 3	0.99	15.27	7.74	No. 30	1.30	16.22	6.32
No. 4	0.77	11.19	9.46	No. 31	0.74	7.52	9.83
No. 5	0.71	9.94	10.21	No. 32	0.73	7.62	9.88
No. 6	0.70	10.14	10.30	No. 33	0.74	7.54	9.84
No. 7	0.70	10.10	10.29	No. 34	0.75	7.27	9.69
No. 8	0.78	11.25	9.37	No. 35	0.78	6.73	9.43
No. 9	1.11	16.57	7.10	No. 36	0.78	6.39	9.34
No. 10	1.33	20.07	6.22	No. 37	0.80	5.83	9.18
No. 11	0.91	10.39	8.26	No. 38	0.81	5.59	9.11
No. 12	0.74	7.92	9.77	No. 39	0.83	5.15	8.94
No. 13	0.75	7.59	9.72	No. 40	0.89	4.11	8.45
No. 14	0.73	7.95	9.91	No. 41	0.82	4.75	8.97
No. 15	0.74	7.74	9.80	No. 42	0.97	3.20	7.87
No. 16	0.76	6.93	9.60	No. 43	1.02	2.82	7.57
No. 17	0.76	7.01	9.65				
No. 18	0.73	7.59	9.98				
No. 19	0.73	7.57	9.97				
No. 20	0.74	7.26	9.79				
No. 21	0.74	7.29	9.81				
No. 22	0.74	7.24	9.78				
No. 23	0.75	7.13	9.72				
No. 24	0.76	6.74	9.56				
No. 25	1.01	11.39	7.59				
No. 26	1.15	14.25	6.91				