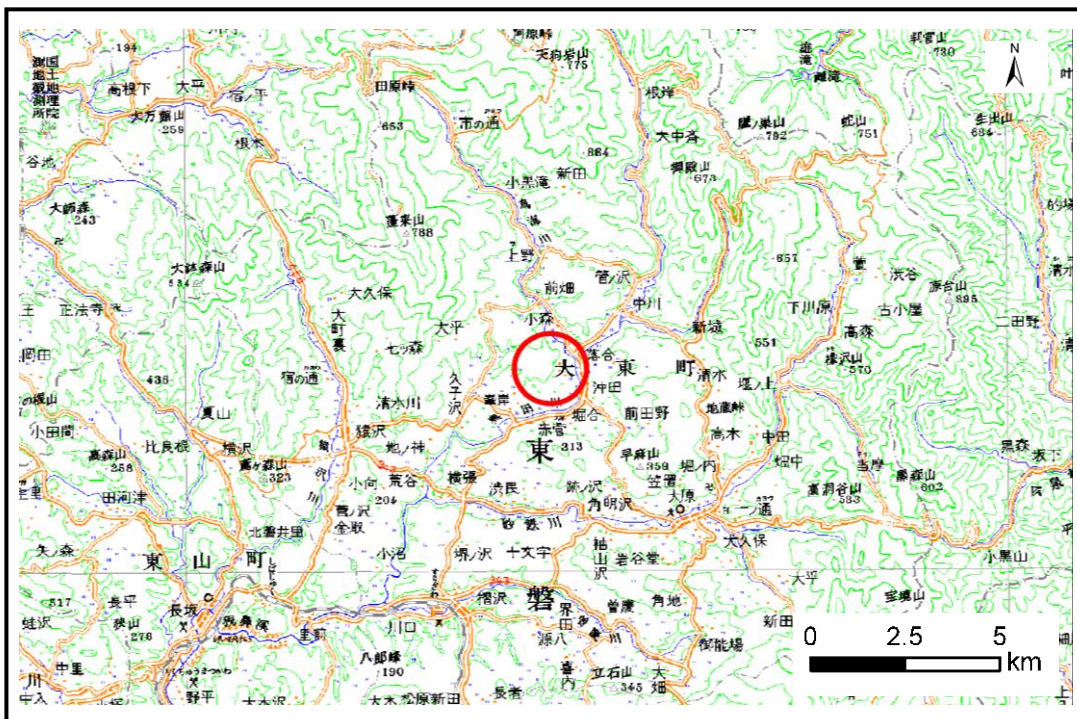


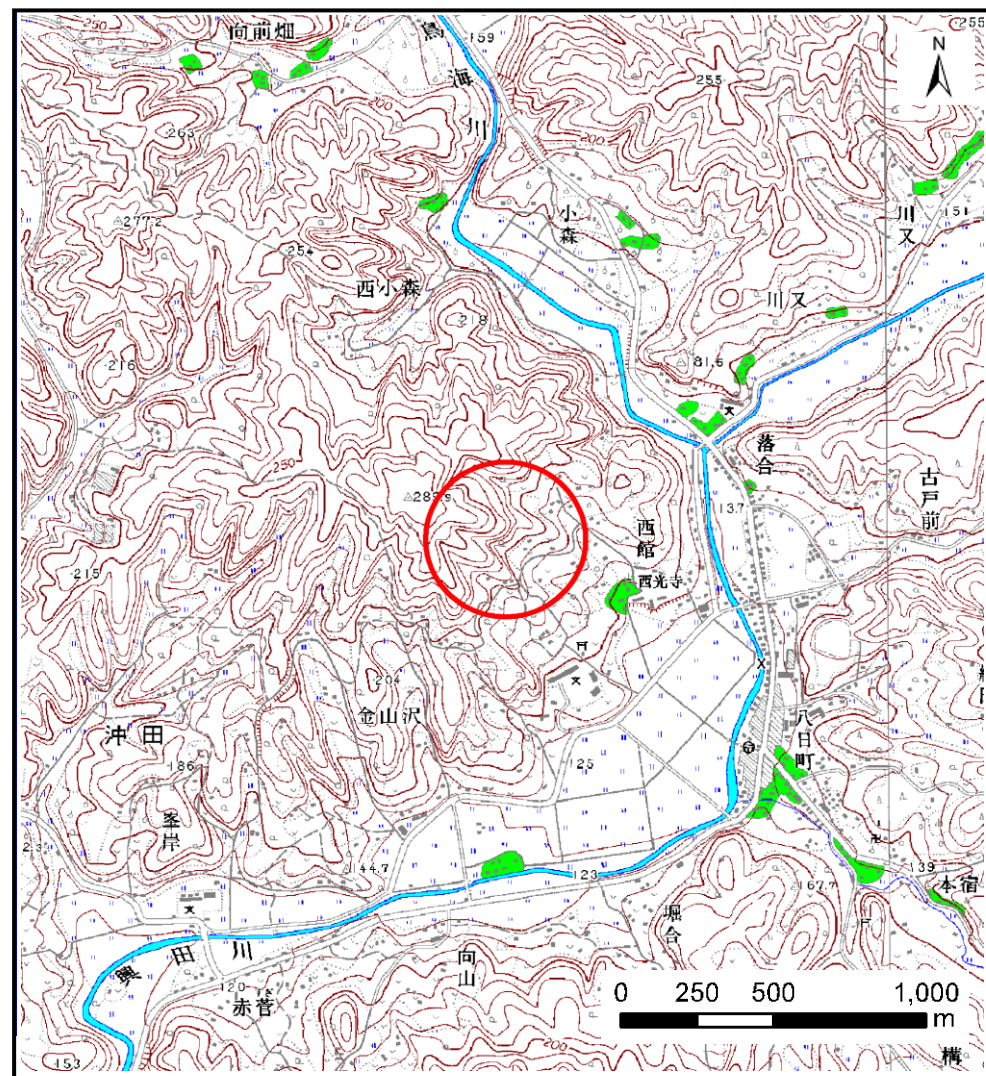
土砂災害防止に関する基礎調査(土石流)

表紙 位置,位置図

自然現象の種類	土石流
溪流番号	A165003
水系名	北上川
河川名	興田川
溪流名	西館の沢2
所在地	岩手県一関市大東町鳥海
調査機関	岩手県千厩土木センター



位置図(S=1:200,000)



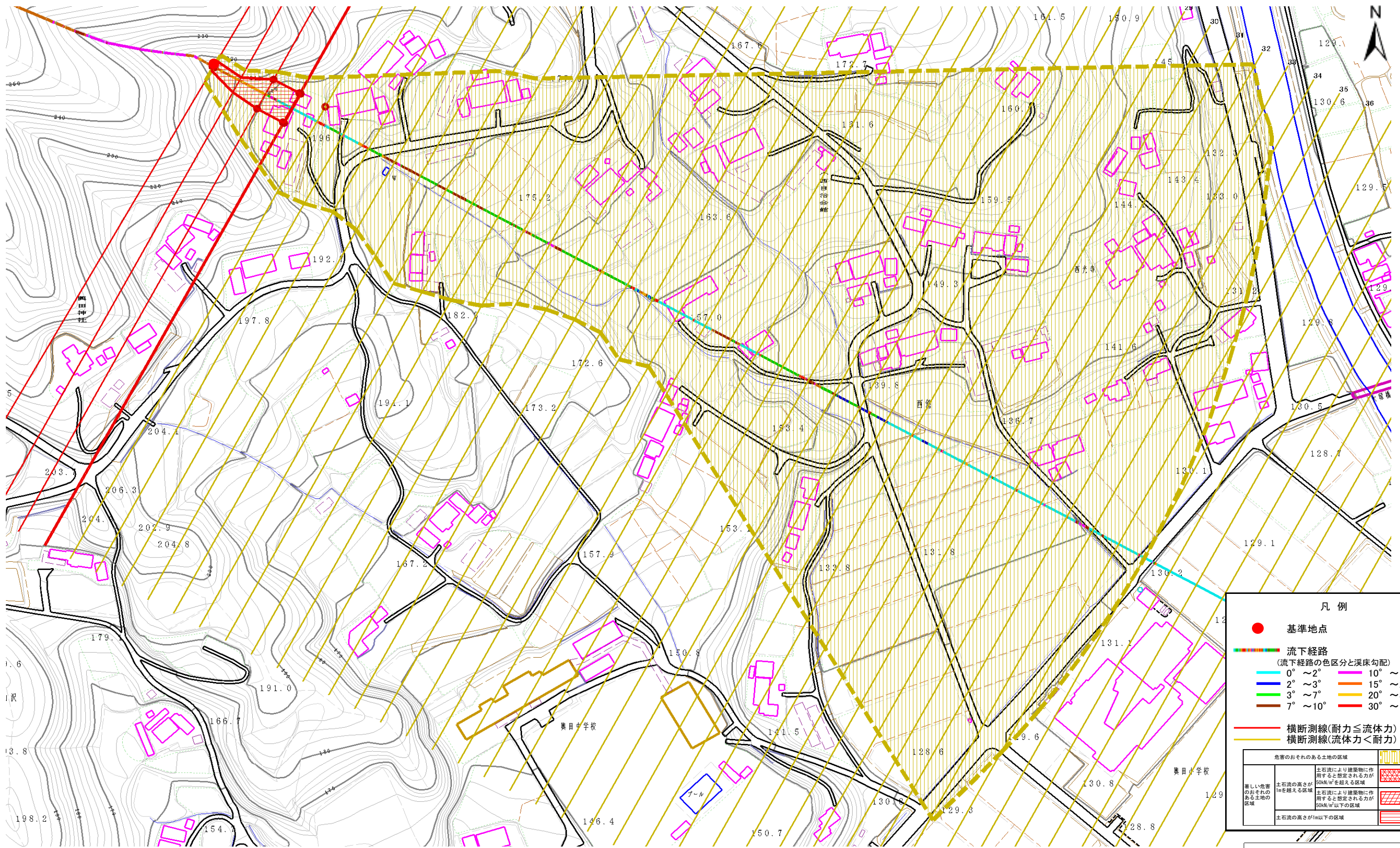
概況図(S=1:25,000)

土石流区域調書

様式3-1 危害のおそれのある土地、著しい危害のおそれのある土地の設定図

調査年度 平成21年度

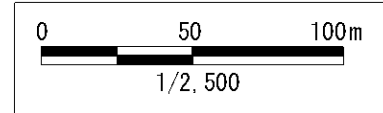
溪流の位置	溪流番号	A165003	溪流名	西館の沢2	所在地	岩手県一関市大東町鳥海
-------	------	---------	-----	-------	-----	-------------



凡例

- 基準地点
- 流下経路 (流下経路の色区分と溪床勾配)
 - 0° ~ 2° (青)
 - 2° ~ 3° (緑)
 - 3° ~ 7° (黄)
 - 7° ~ 10° (赤)
 - 10° ~ 15° (紫)
 - 15° ~ 20° (橙)
 - 20° ~ 30° (黄)
 - 30° ~ (赤)
- 横断測線(耐力 ≤ 流体力) (赤)
- 横断測線(流体力 < 耐力) (黄)

危害のおそれのある土地の区域	土石流により建築物に作用すると想定される力が50kN/m ² を超える区域	土石流により建築物に作用すると想定される力が50kN/m ² 以下の区域
著しい危害のおそれのある土地の区域	土石流の高さが1m以上の区域	土石流の高さが1m以下の区域



土石流区域調査

様式3-2 建築物に作用すると想定される衝撃に関する事項

調査年度	平成21年度
所在地	岩手県一関市大東町鳥海

溪流の位置	溪流番号	A165003	溪流名	西館の沢2	所在地		
横断測線番号	土石流の高さh(m)	土石流の流体力Fd(kN/m ²)	建築物の耐力P2(kN/m ²)	横断測線番号	土石流の高さh(m)	土石流の流体力Fd(kN/m ²)	建築物の耐力P2(kN/m ²)
No.0	0.93	46.18	8.12	No.27	0.32	4.12	20.53
No.1	0.70	32.46	10.17	No.28	0.32	4.08	20.43
No.2	0.46	19.34	14.75	No.29	0.33	3.86	19.92
No.3	0.46	18.09	14.85	No.30	0.33	3.82	19.81
No.4	0.44	16.81	15.50	No.31	0.34	3.66	19.56
No.5	0.28	7.96	23.27	No.32	0.34	3.58	19.54
No.6	0.28	8.08	23.43	No.33	0.34	3.05	19.31
No.7	0.28	8.14	23.51	No.34	0.36	2.17	18.29
No.8	0.44	14.54	15.33	No.35	0.39	1.75	17.36
No.9	0.36	10.32	18.64	No.36	0.40	1.59	16.91
No.10	0.32	8.24	20.44	No.37	0.43	1.23	15.58
No.11	0.29	6.46	22.21	No.38	0.41	1.37	16.41
No.12	0.27	4.81	23.94	No.39	0.44	1.18	15.38
No.13	0.26	3.44	25.07	No.40	0.46	1.04	14.71
No.14	0.26	3.51	25.32	No.41	0.49	0.89	13.91
No.15	0.25	3.69	25.91	No.42	0.53	0.75	13.01
No.16	0.26	3.27	25.15	No.43	0.49	0.86	13.85
No.17	0.26	2.93	25.25	No.44	0.51	0.80	13.38
No.18	0.26	2.61	25.22				
No.19	0.25	2.67	25.48				
No.20	0.26	2.64	25.33				
No.21	0.26	2.76	24.65				
No.22	0.34	3.72	19.57				
No.23	0.33	3.85	19.88				
No.24	0.32	4.13	20.54				
No.25	0.32	4.21	20.73				
No.26	0.32	4.14	20.57				