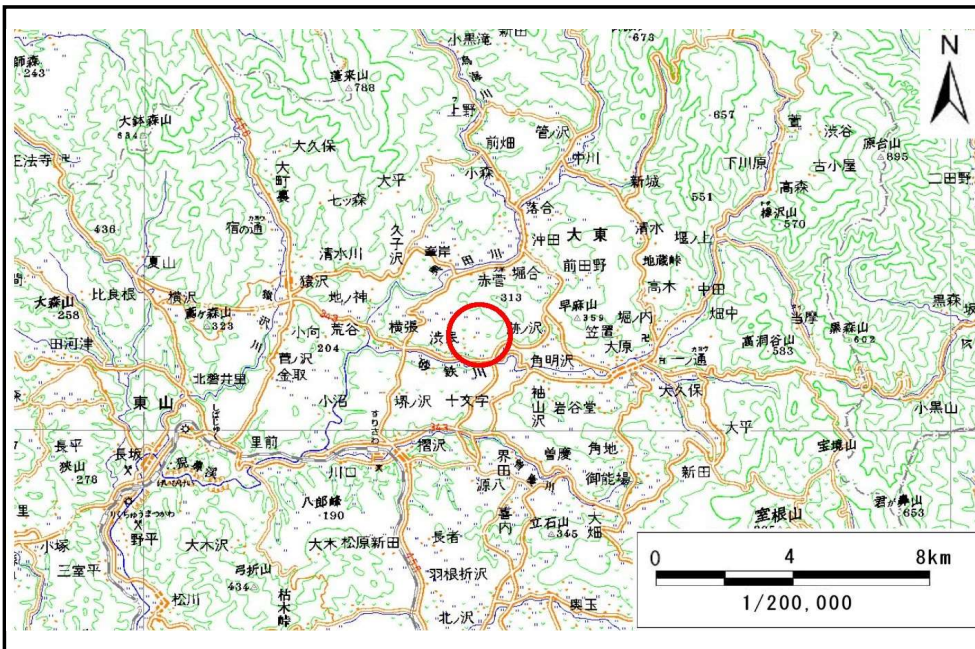


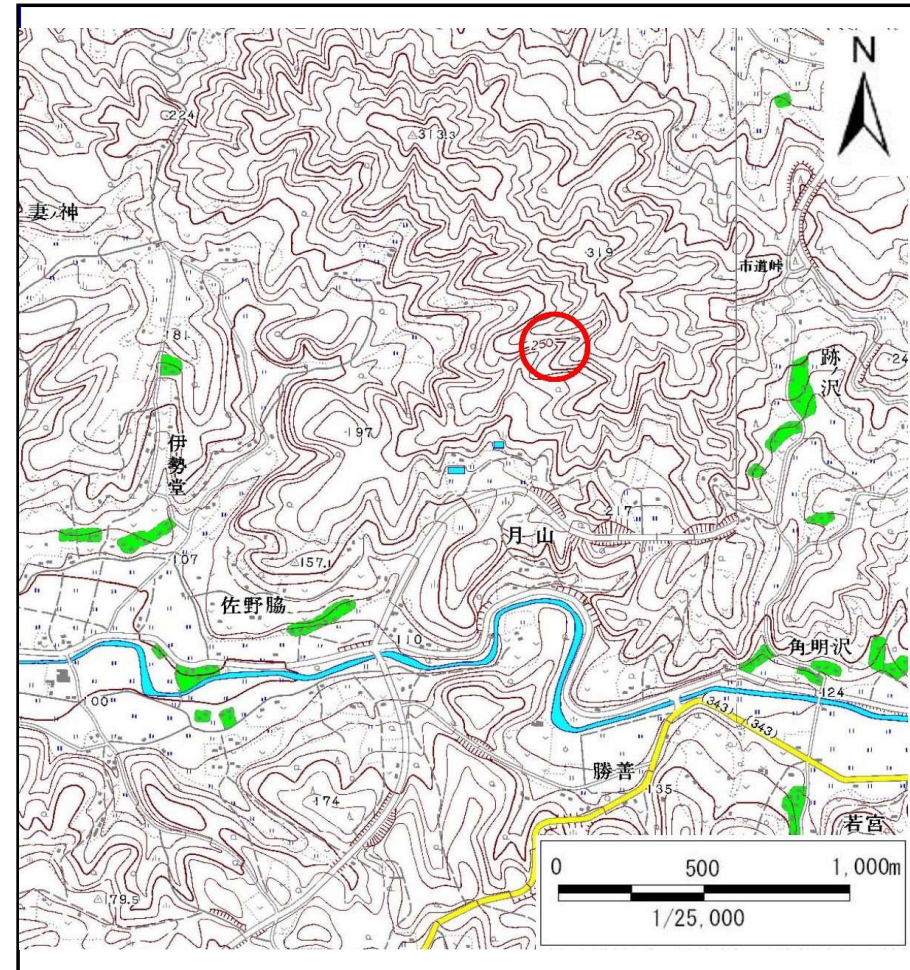
# 土砂災害防止に関する基礎調査(土石流)

表紙 位置位置図

自然現象の種類	土石流
溪流番号	A165001
水系名	北上川
河川名	砂鉄川
溪流名	観音寺の沢
所在地	岩手県一関市大東町洪民字観音寺
調査機関	岩手県南広域振興局土木部千厩土木センター



位置図(S=1:200,000)



概況図(S=1:25,000)

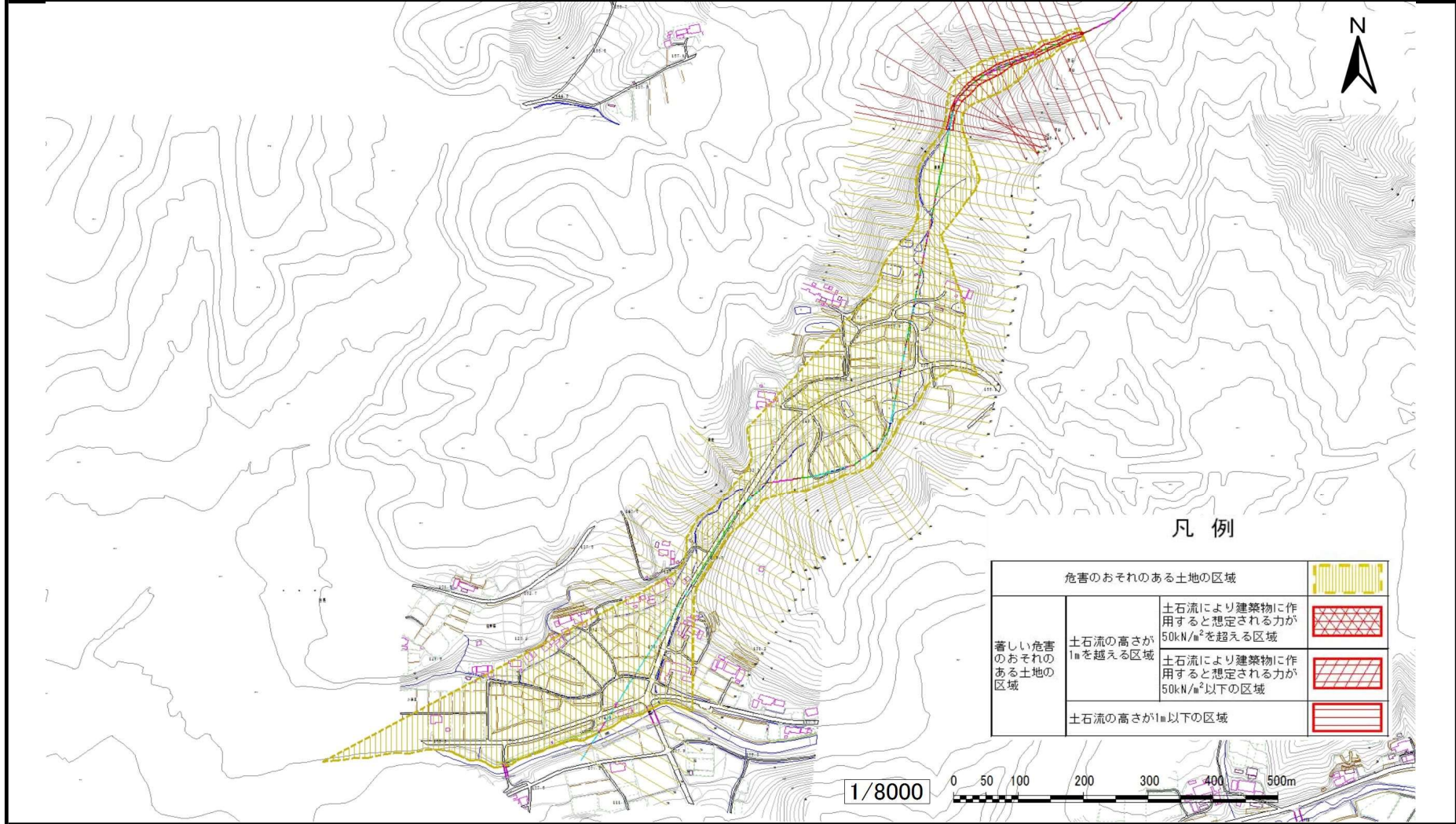


# 土石流区域調査

様式3-1 危害のおそれのある土地、著しい危害のおそれのある土地の設定図

調査年度	平成24年度
所在地	岩手県一関市大東町洪民字観音寺

溪流の位置	溪流番号	A165001	溪流名	観音寺の沢	所在地	岩手県一関市大東町洪民字観音寺
-------	------	---------	-----	-------	-----	-----------------



## 凡例

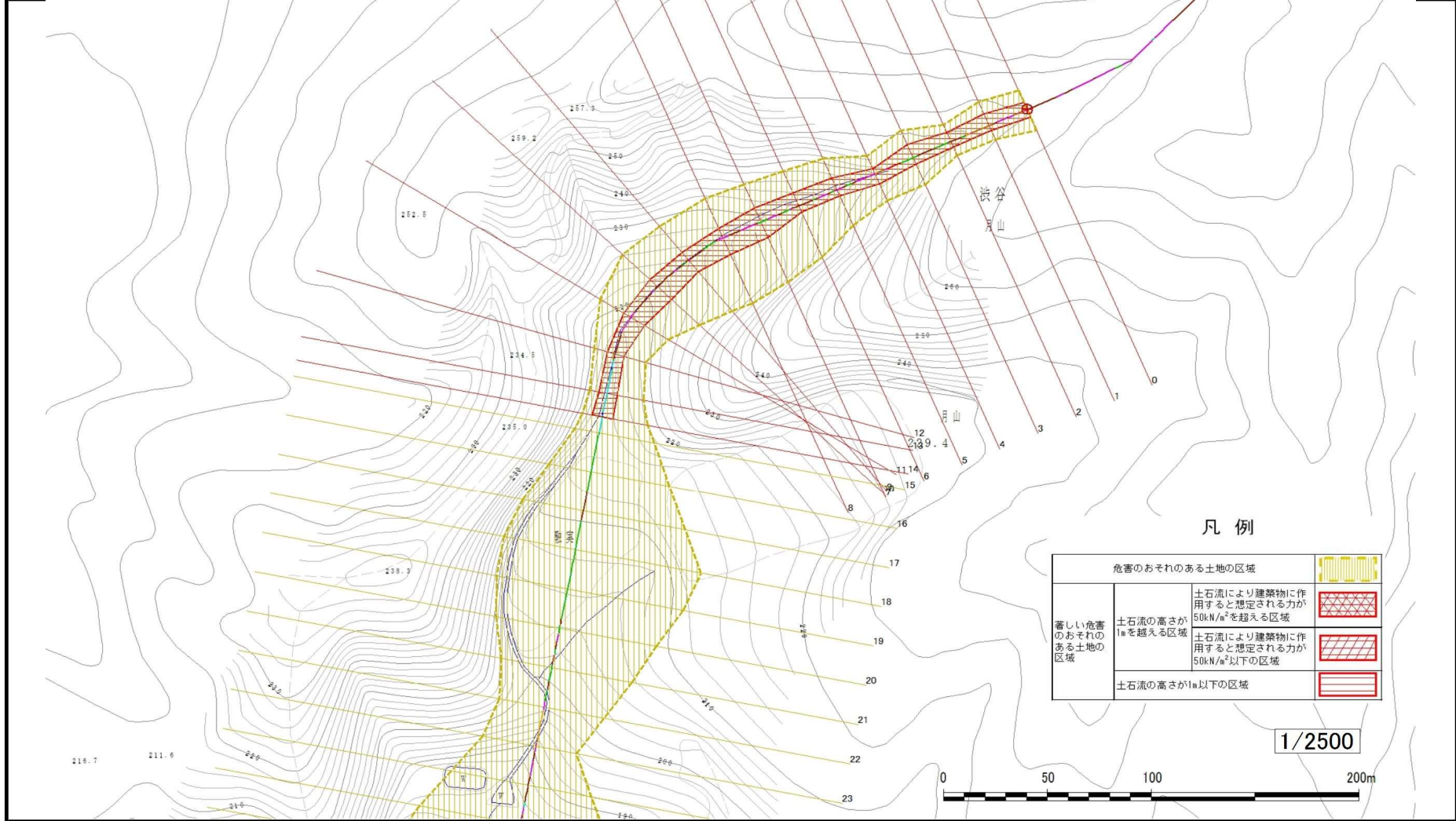
危害のおそれのある土地の区域		
著しい危害のおそれのある土地の区域	土石流の高さが1mを超える区域	
	土石流の高さが1m以下の区域	
	土石流の高さが1m以下の区域	

# 土石流区域調査

様式3-1-1 危害のおそれのある土地、著しい危害のおそれのある土地の設定図(分割図)

調査年度 平成24年度

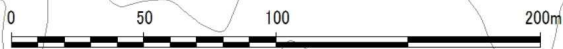
溪流の位置 溪流番号 A165001 溪流名 観音寺の沢 所在地 岩手県一関市大東町洪民字観音寺



凡例

危害のおそれのある土地の区域		
著しい危害のおそれのある土地の区域	土石流の高さが1mを超える区域 土石流により建築物に作用すると想定される力が50kN/m <sup>2</sup> を超える区域	
	土石流の高さが1mを超える区域 土石流により建築物に作用すると想定される力が50kN/m <sup>2</sup> 以下の区域	
	土石流の高さが1m以下の区域	

1/2500



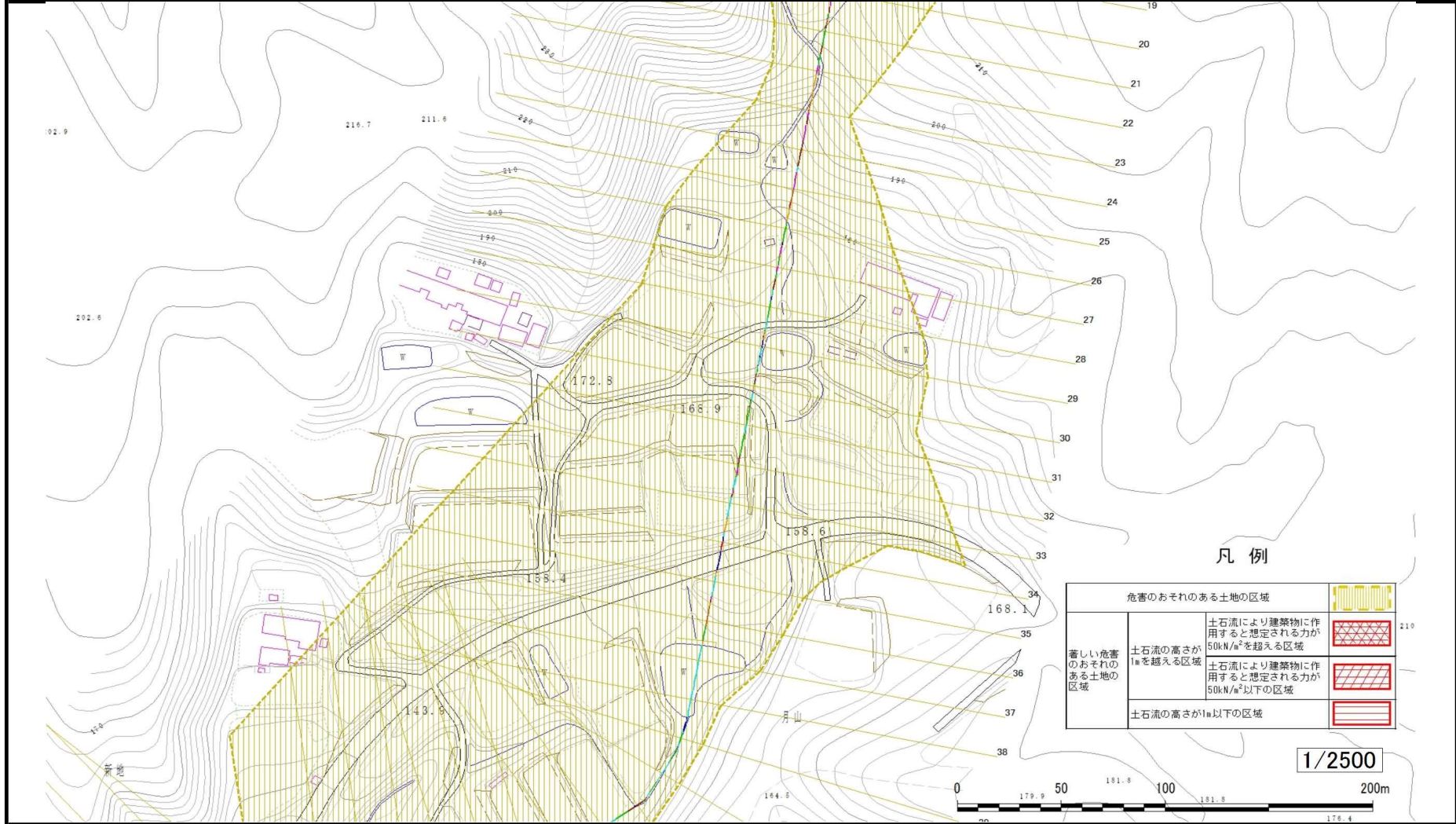


# 土石流区域調査書

様式3-1-2 危害のおそれのある土地、著しい危害のおそれのある土地の設定図(分割図)

調査年度	平成24年度
所在地	岩手県一関市大東町洪民字観音寺

溪流の位置	溪流番号	A165001	溪流名	観音寺の沢	所在地	岩手県一関市大東町洪民字観音寺
-------	------	---------	-----	-------	-----	-----------------

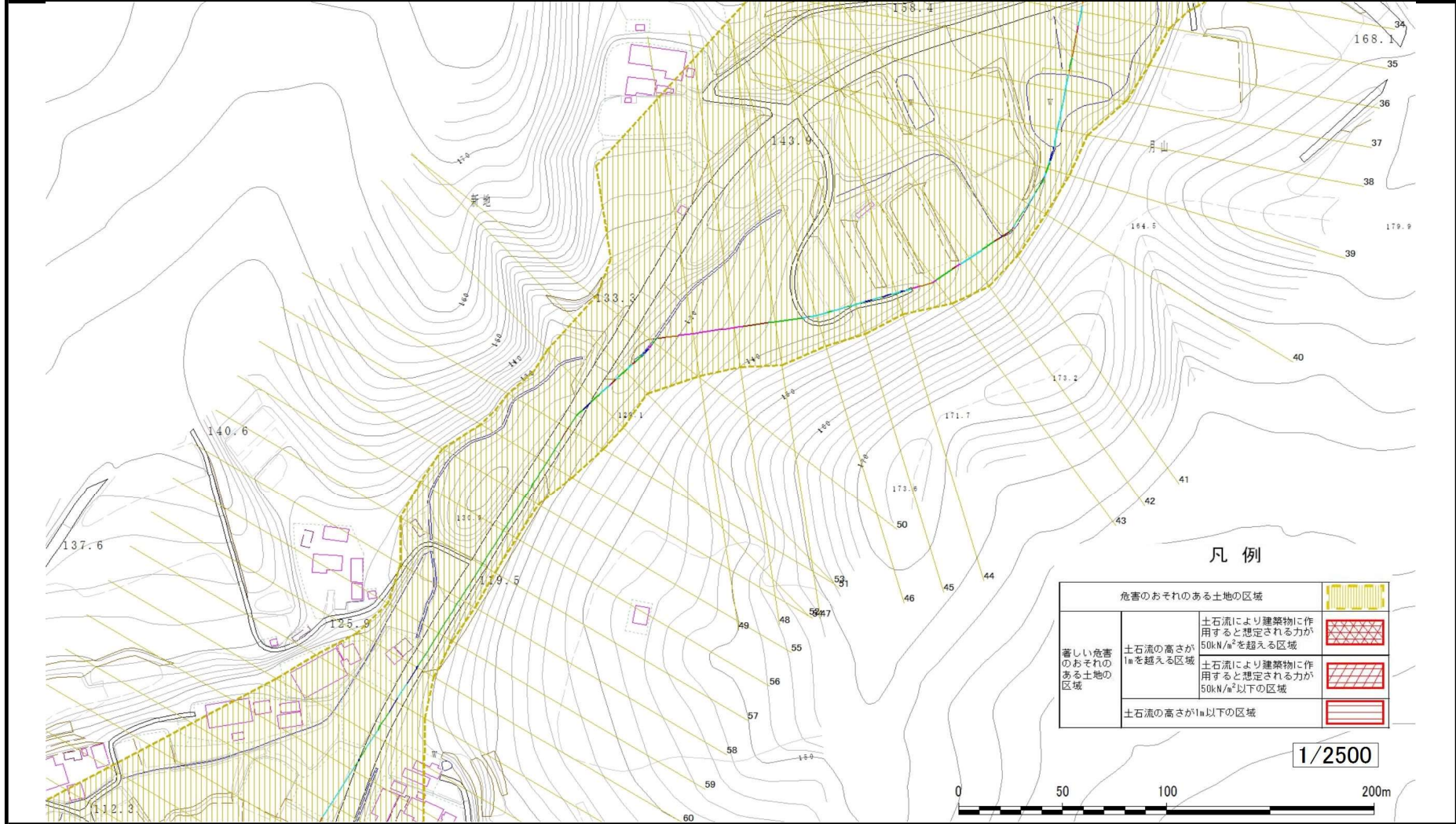


# 土石流区域調査

様式3-1-3 危害のおそれのある土地、著しい危害のおそれのある土地の設定図(分割図)

調査年度 平成24年度

溪流の位置 溪流番号 A165001 溪流名 観音寺の沢 所在地 岩手県一関市大東町洪民字観音寺



岩手県

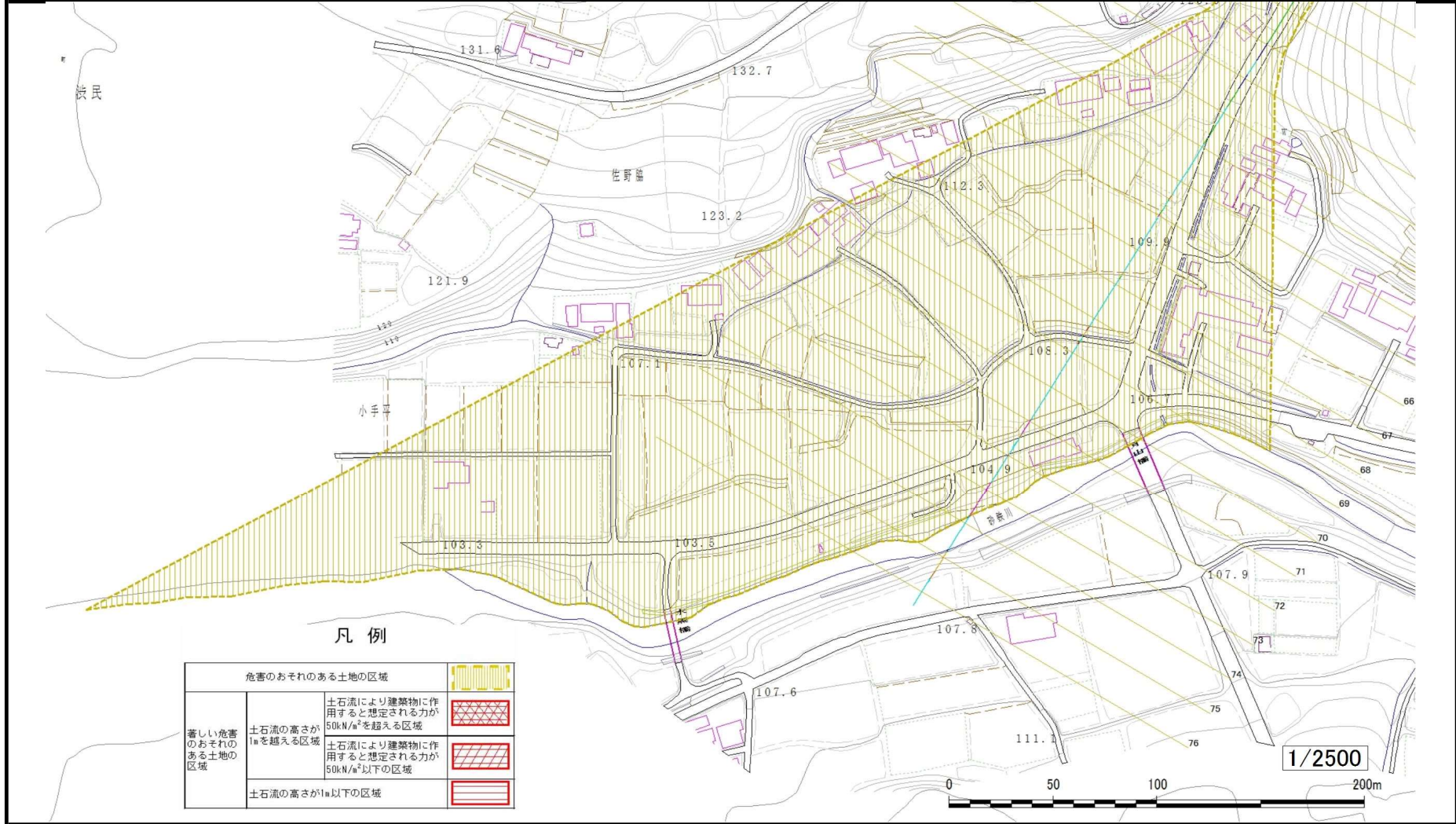


# 土石流区域調査

様式3-1-4 危害のおそれのある土地、著しい危害のおそれのある土地の設定図(分割図)

調査年度	平成24年度
所在地	岩手県一関市大東町洪民字観音寺

溪流の位置	溪流番号	A165001	溪流名	観音寺の沢	所在地	岩手県一関市大東町洪民字観音寺
-------	------	---------	-----	-------	-----	-----------------



## 凡例

危害のおそれのある土地の区域		
著しい危害のおそれのある土地の区域	土石流の高さが1mを超える区域	土石流により建築物に作用すると想定される力が50kN/m <sup>2</sup> を超える区域
		土石流により建築物に作用すると想定される力が50kN/m <sup>2</sup> 以下の区域
	土石流の高さが1m以下の区域	

# 土石流区域調査書

様式3-2 建築物に作用すると想定される衝撃に関する事項

調査年度	平成24年度
------	--------

溪流の位置		溪流番号	溪流名		所在地
		A165001	観音寺の沢		岩手県一関市大東町洪民字観音寺

横断測線番号	土石流の高さh(m)	土石流の流体力Fd(kN/m <sup>2</sup> )	建築物の耐力P2(kN/m <sup>2</sup> )	横断測線番号	土石流の高さh(m)	土石流の流体力Fd(kN/m <sup>2</sup> )	建築物の耐力P2(kN/m <sup>2</sup> )
No.0	0.79	23.17	9.28	No.27	0.39	7.13	17.12
No.1	0.74	22.25	9.74	No.28	0.39	7.14	17.13
No.2	0.76	24.17	9.50	No.29	0.39	7.19	17.19
No.3	0.66	19.17	10.82	No.30	0.39	7.23	17.22
No.4	0.76	24.57	9.54	No.31	0.40	6.85	16.81
No.5	0.69	21.19	10.36	No.32	0.40	6.80	16.75
No.6	0.67	20.21	10.64	No.33	0.42	6.06	15.88
No.7	0.51	13.76	13.43	No.34	0.42	6.15	15.99
No.8	0.55	15.27	12.50	No.35	0.42	6.09	15.93
No.9	0.61	16.78	11.55	No.36	0.44	5.62	15.34
No.10	0.55	14.49	12.51	No.37	0.44	5.64	15.37
No.11	0.61	15.30	11.56	No.38	0.45	5.31	14.96
No.12	0.73	18.12	9.88	No.39	0.47	4.98	14.52
No.13	0.68	15.65	10.42	No.40	0.47	4.66	14.39
No.14	0.61	11.93	11.46	No.41	0.46	4.91	14.73
No.15	0.59	10.09	11.82	No.42	0.46	4.85	14.65
No.16	0.47	6.17	14.60	No.43	0.46	4.84	14.64
No.17	0.47	5.83	14.59	No.44	0.67	7.60	10.55
No.18	0.47	5.65	14.58	No.45	0.50	4.53	13.78
No.19	0.47	5.24	14.52	No.46	0.52	3.70	13.35
No.20	0.47	5.15	14.51	No.47	0.52	3.50	13.20
No.21	0.47	5.22	14.60	No.48	0.49	4.00	14.03
No.22	0.47	4.93	14.46	No.49	0.46	4.49	14.77
No.23	0.44	5.54	15.25	No.50	0.63	7.80	11.21
No.24	0.43	5.90	15.69	No.51	0.46	4.76	14.73
No.25	0.42	6.25	16.11	No.52	0.48	4.38	14.19
No.26	0.39	7.16	17.15	No.53	0.49	4.30	14.08

