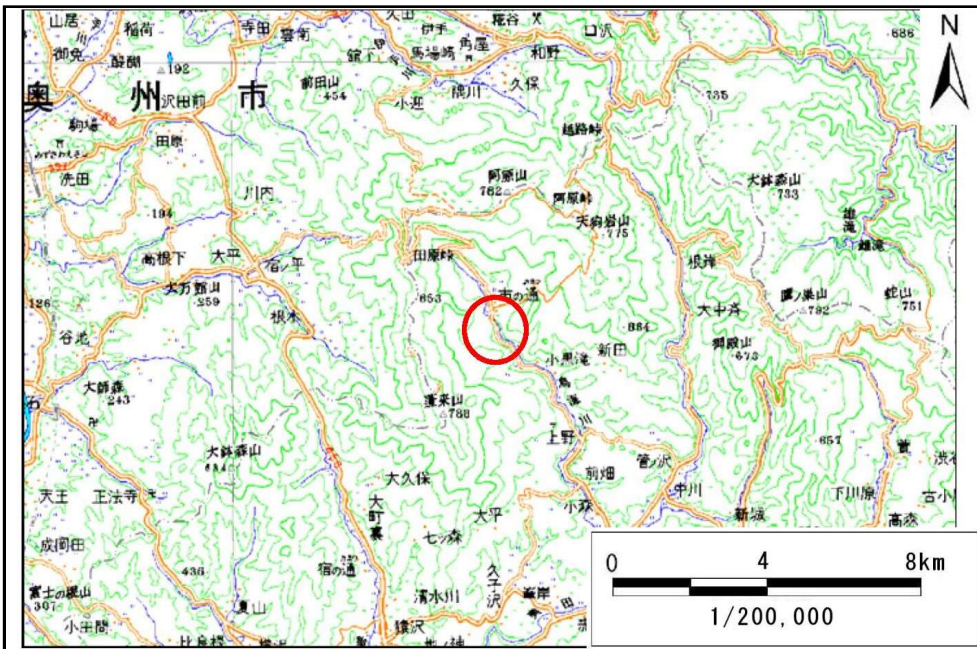


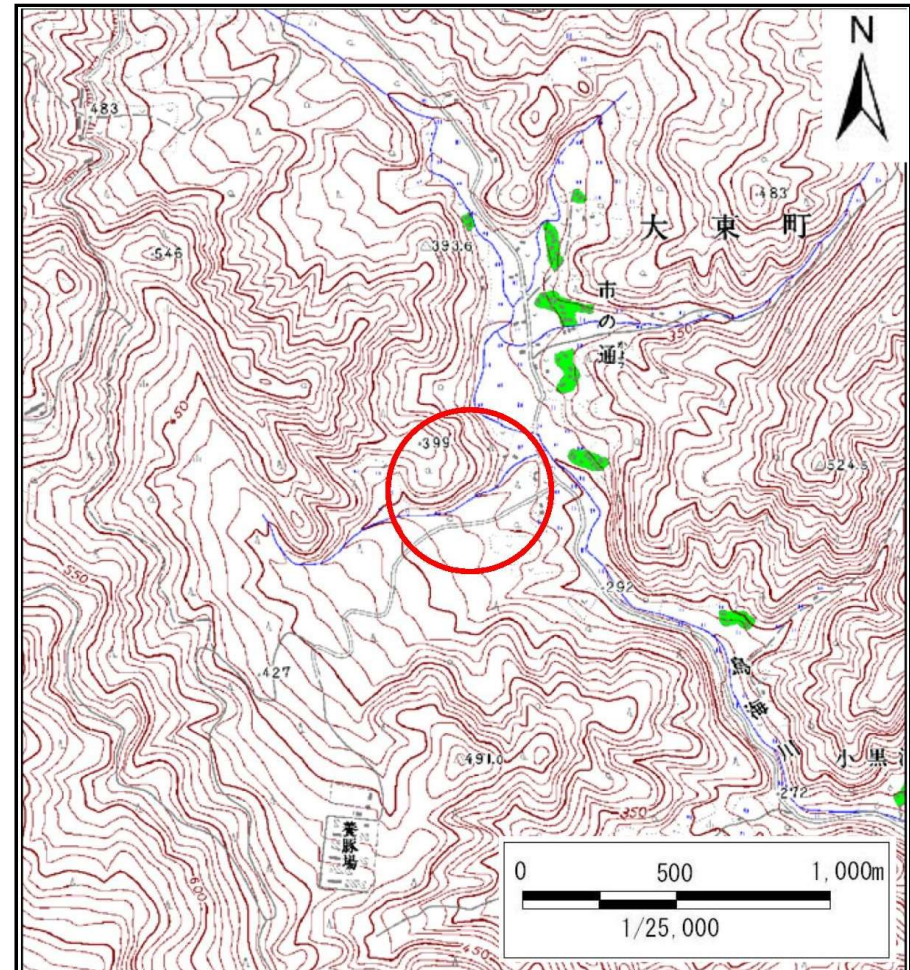
土砂災害防止に関する基礎調査(土石流)

表紙 位置位置図

自然現象の種類	土石流
溪流番号	A155009-1
水系名	北上川
河川名	鳥海川
溪流名	市ノ通沢
所在地	岩手県一関市大東町鳥海字市ノ通
調査機関	岩手県南広域振興局土木部千厩土木センター



位置図(S=1:200,000)



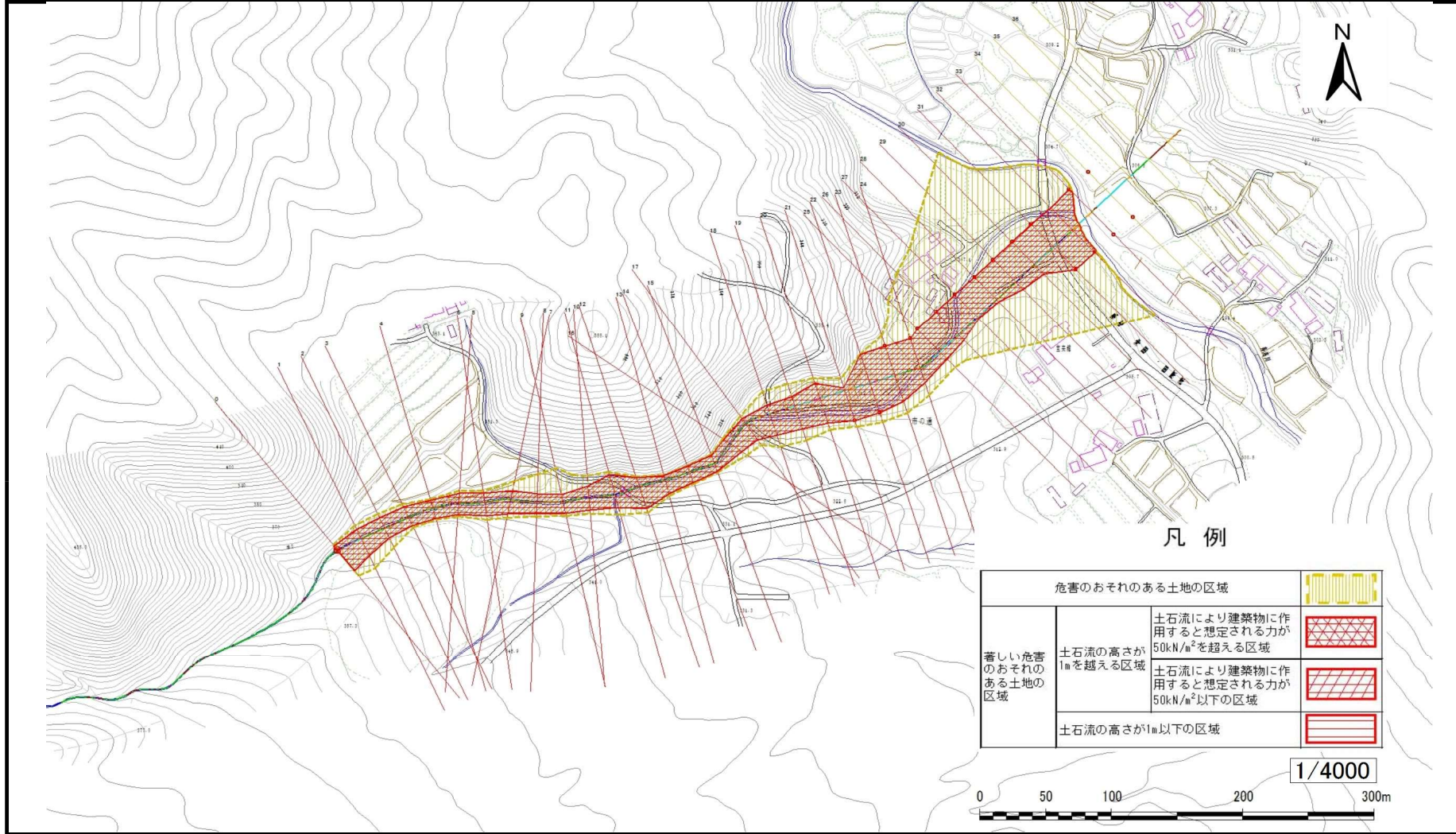
概況図(S=1:25,000)

土石流区域調査書

様式3-1 危害のおそれのある土地、著しい危害のおそれのある土地の設定図

調査年度 平成25年度

溪流の位置 溪流番号 A155009-1 溪流名 市ノ通沢 所在地 岩手県一関市大東町鳥海字市ノ通



凡例

危害のおそれのある土地の区域		
著しい危害のおそれのある土地の区域	土石流の高さが1mを超える区域	土石流により建築物に作用すると想定される力が50kN/m ² を超える区域
		土石流により建築物に作用すると想定される力が50kN/m ² 以下の区域
	土石流の高さが1m以下の区域	

1/4000

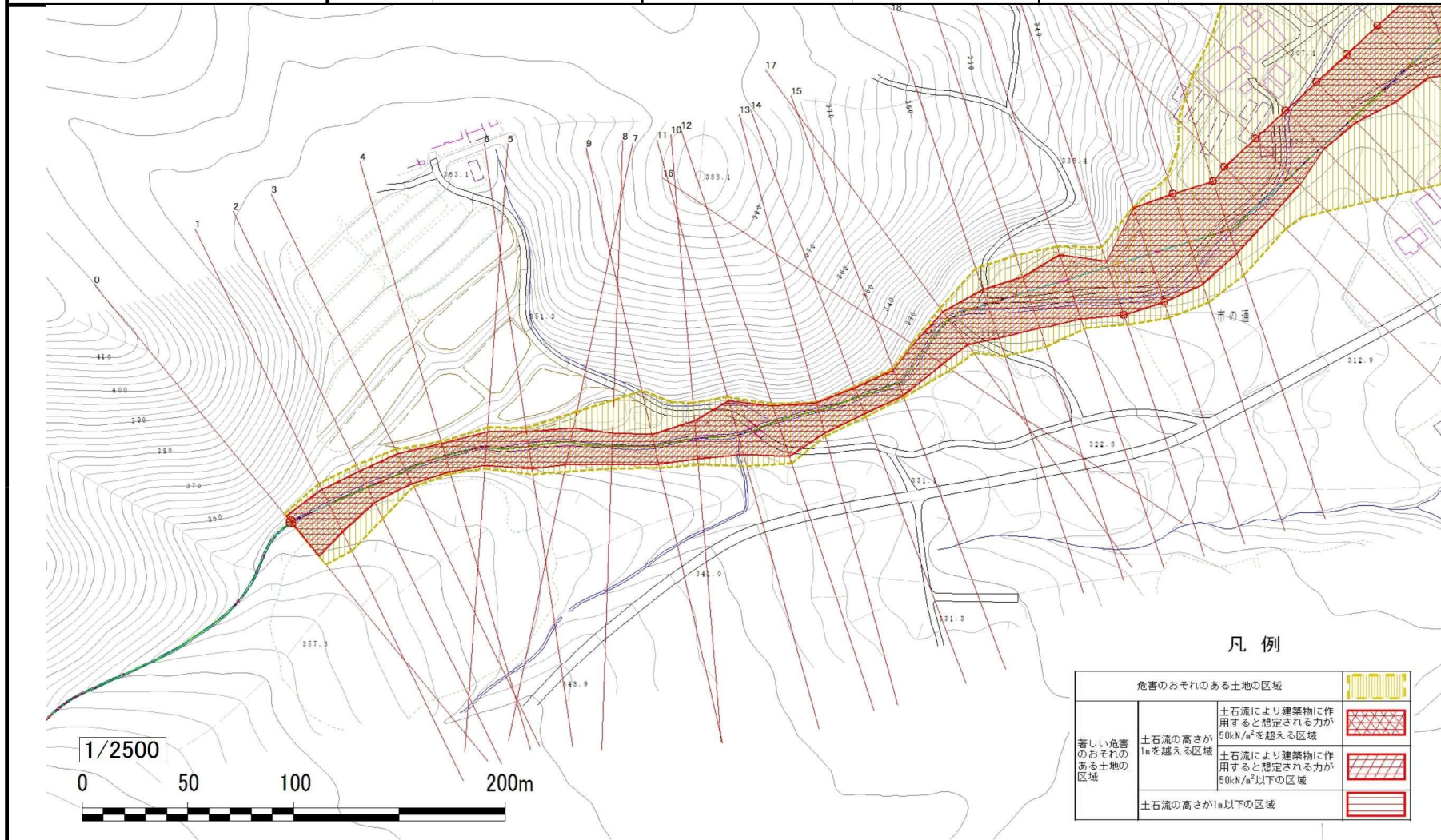


土石流区域調査

様式3-1-1 危害のおそれのある土地、著しい危害のおそれのある土地の設定図(分割図)

調査年度 平成25年度

溪流の位置 溪流番号 A155009-1 溪流名 市ノ通沢 所在地 岩手県一関市大東町鳥海字市ノ通



土石流区域調査書

様式3-1-2 危害のおそれのある土地、著しい危害のおそれのある土地の設定図(分割図)

調査年度 平成25年度

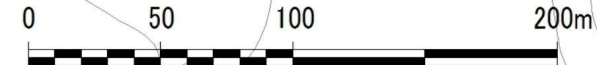
渓流の位置 渓流番号 A155009-1 渓流名 市ノ通沢 所在地 岩手県一関市大東町鳥海字市ノ通



凡例

危害のおそれのある土地の区域		
著しい危害のおそれのある土地の区域	土石流により建築物に作用すると想定される力が50kN/m ² を超える区域	
	土石流により建築物に作用すると想定される力が50kN/m ² 以下の区域	
	土石流の高さが1m以下の区域	

1/2500



土石流区域調査

様式3-2 建築物に作用すると想定される衝撃に関する事項

調査年度 平成25年度

溪流の位置	溪流番号	A155009-1	溪流名	市ノ通沢	所在地	調査年度 平成25年度	
						岩手県一関市大東町鳥海字市ノ通	
横断測線番号	土石流の高さh(m)	土石流の流体力Fd(kN/m ²)	建築物の耐力P2(kN/m ²)	横断測線番号	土石流の高さh(m)	土石流の流体力Fd(kN/m ²)	建築物の耐力P2(kN/m ²)
No.0	1.56	31.13	5.58	No.27	1.19	7.78	6.71
No.1	1.65	30.89	5.40	No.28	1.14	8.48	6.93
No.2	1.97	38.12	4.92	No.29	1.13	8.65	6.98
No.3	2.06	39.36	4.83	No.30	1.13	8.57	6.95
No.4	2.19	41.38	4.72	No.31	1.15	8.34	6.88
No.5	2.01	36.25	4.89	No.32	1.17	7.99	6.77
No.6	1.93	33.10	4.98	No.33	1.25	6.68	6.48
No.7	1.90	31.10	5.00	No.34	1.54	3.84	5.63
No.8	2.11	34.91	4.78	No.35	2.05	2.04	4.84
No.9	2.15	35.41	4.75	No.36	0.00	0.00	0.00
No.10	1.90	27.66	5.01	No.37	0.00	0.00	0.00
No.11	1.52	20.83	5.68				
No.12	1.57	21.54	5.57				
No.13	2.13	32.57	4.77				
No.14	2.29	36.54	4.65				
No.15	2.33	37.32	4.62				
No.16	2.02	30.69	4.87				
No.17	1.81	26.03	5.13				
No.18	1.65	18.57	5.41				
No.19	1.60	17.00	5.50				
No.20	1.40	14.41	6.00				
No.21	1.11	10.00	7.03				
No.22	1.09	10.39	7.14				
No.23	1.12	9.87	7.02				
No.24	1.09	10.41	7.16				
No.25	1.11	10.01	7.06				
No.26	1.14	8.98	6.90				