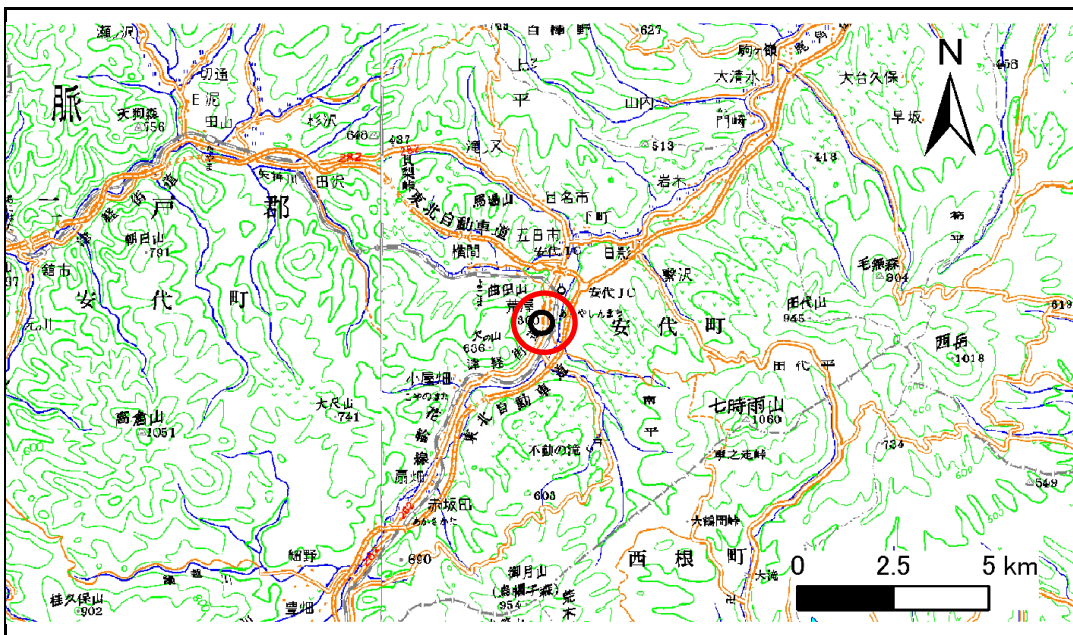


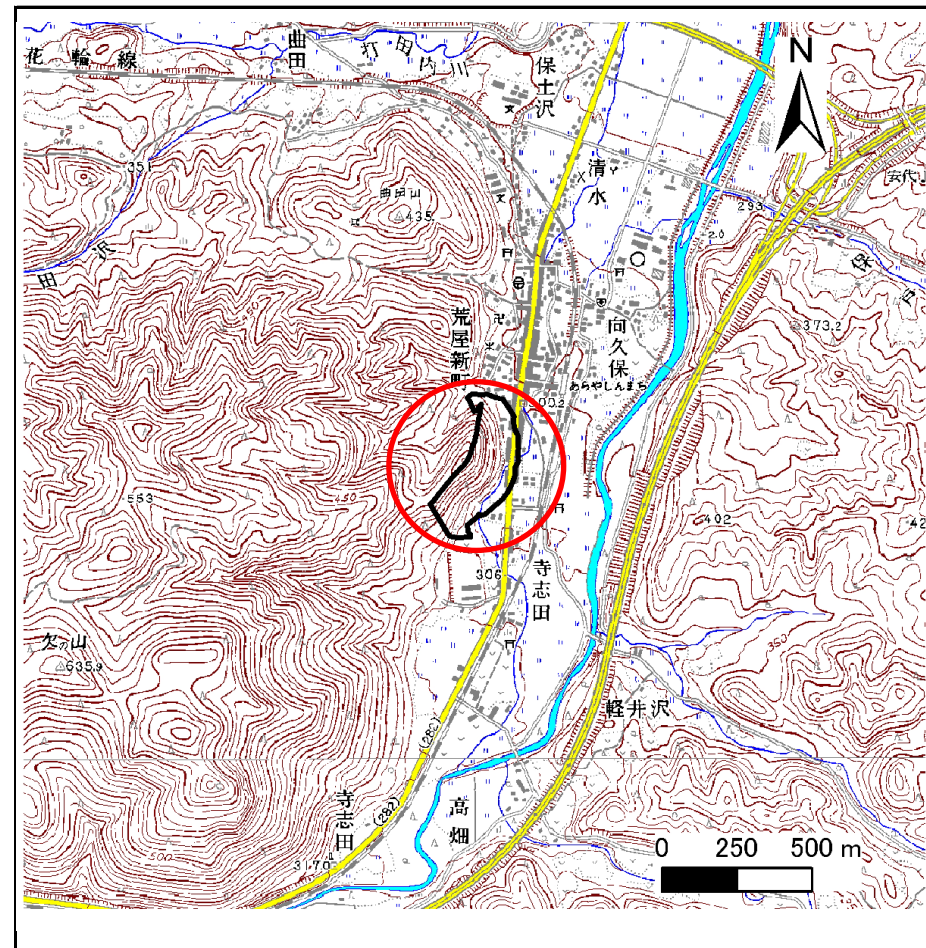
# 土砂災害防止に関する基礎調査(急傾斜地の崩壊)

表紙 概況、位置図

自然現象の種類	急傾斜地の崩壊
箇所番号	027A1003
箇所名	寺志田-1
所在地	八幡平市(旧安代町)寺志田
調査機関	岩手県盛岡広域振興局土木部



位置図(S=1:200,000)



概況図(S=1:25,000)

# 急傾斜地の崩壊区域調査

様式3-1 危害のおそれのある土地、著しい危害のおそれのある土地の設定図

調査年度

平成22年度

急傾斜地の位置

箇所番号

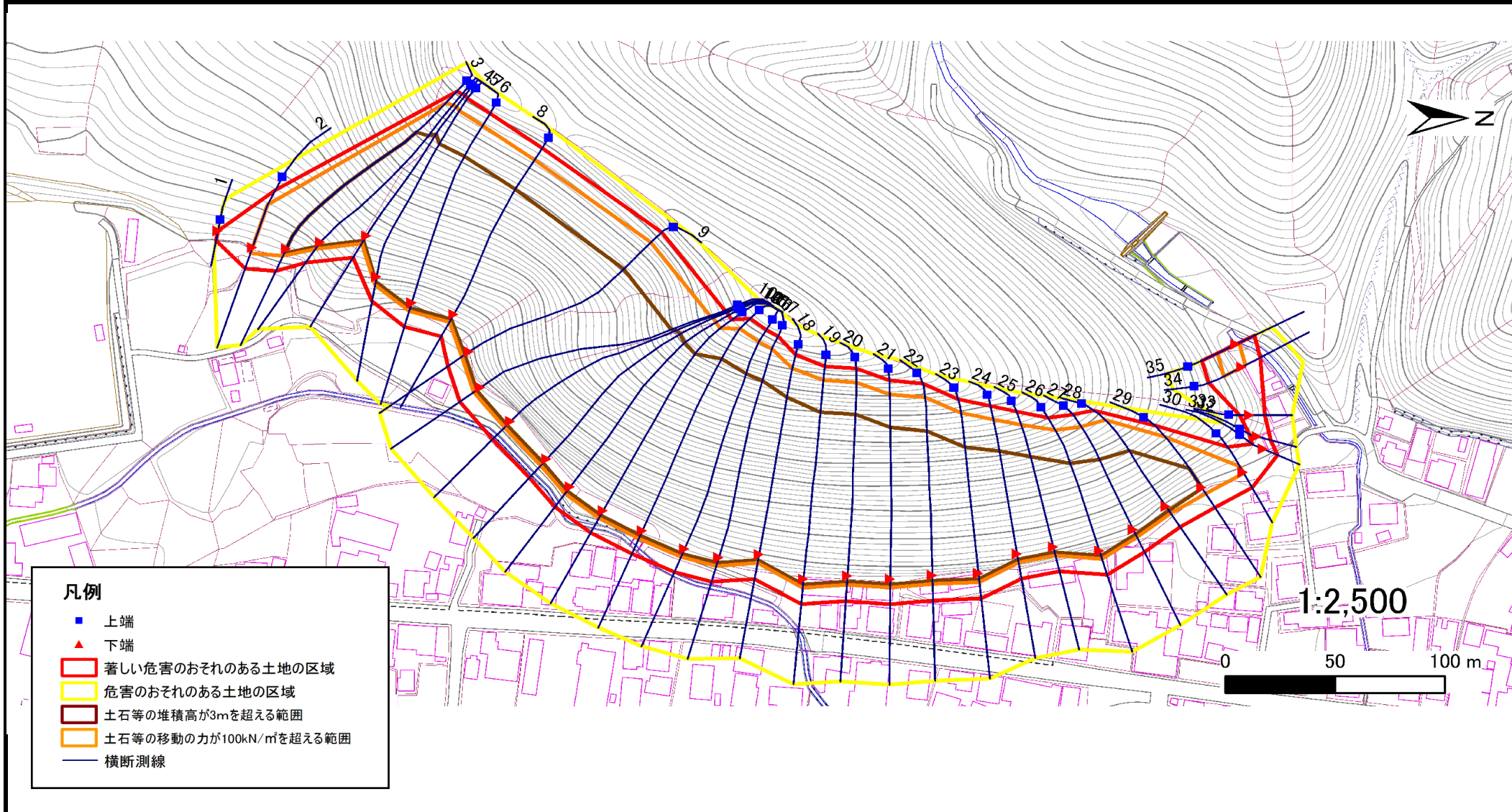
027A1003

箇所名

寺志田-1

所在地

八幡平市(旧安代町)寺志田



# 急傾斜地の崩壊区域調書

様式3-1 危害のおそれのある土地、著しい危害のおそれのある土地の設定図(1/3)

調査年度

平成22年度

急傾斜地の位置

箇所番号

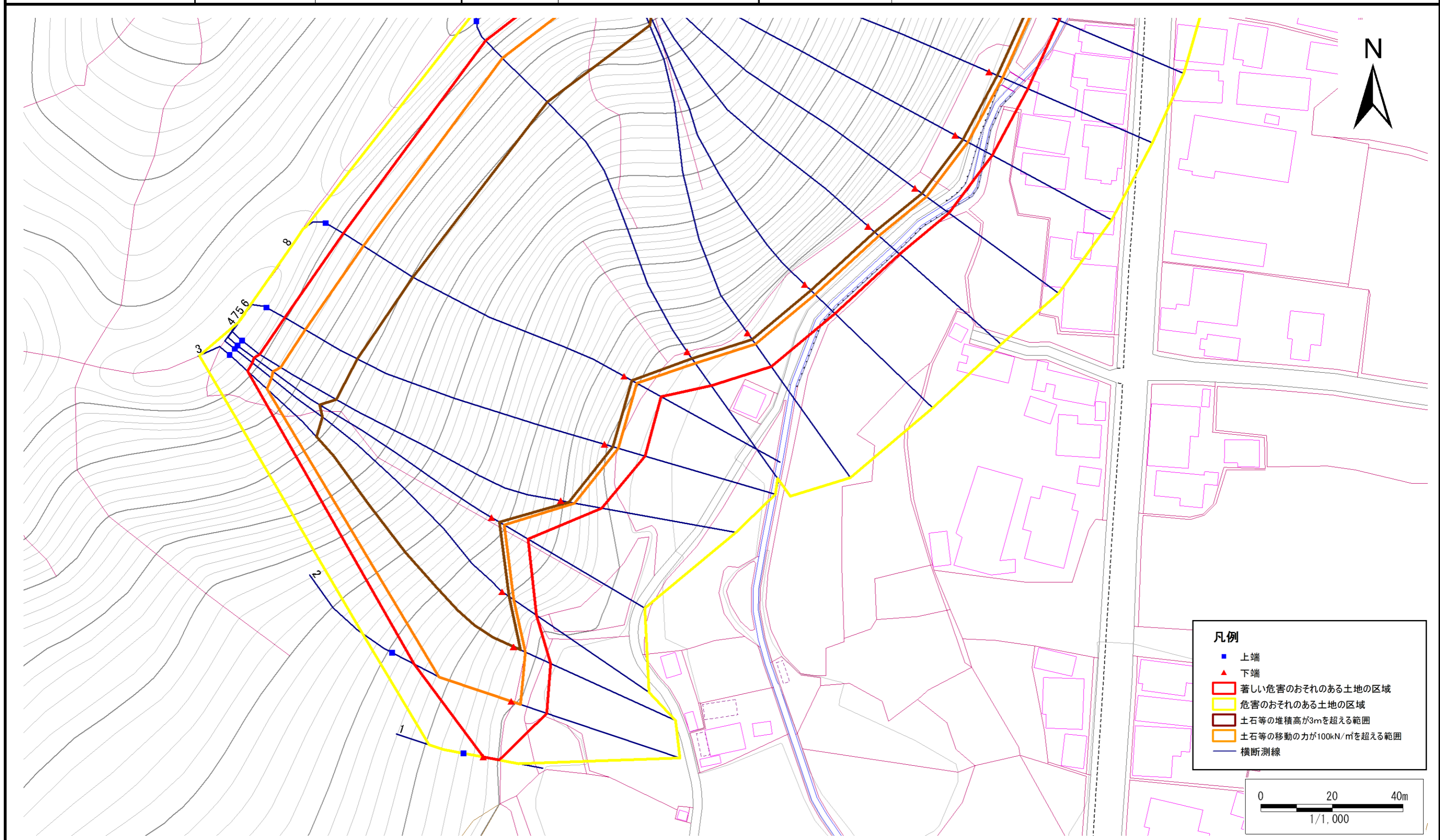
027A1003

箇所名

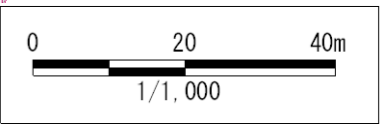
寺志田-1

所在地

八幡平市(旧安代町)寺志田



- 凡例**
- 上端
  - ▲ 下端
  - ▭ 著しい危害のおそれのある土地の区域
  - ▭ 危害のおそれのある土地の区域
  - ▭ 土石等の堆積高が3mを超える範囲
  - ▭ 土石等の移動の力が100kN/m<sup>2</sup>を超える範囲
  - 横断測線



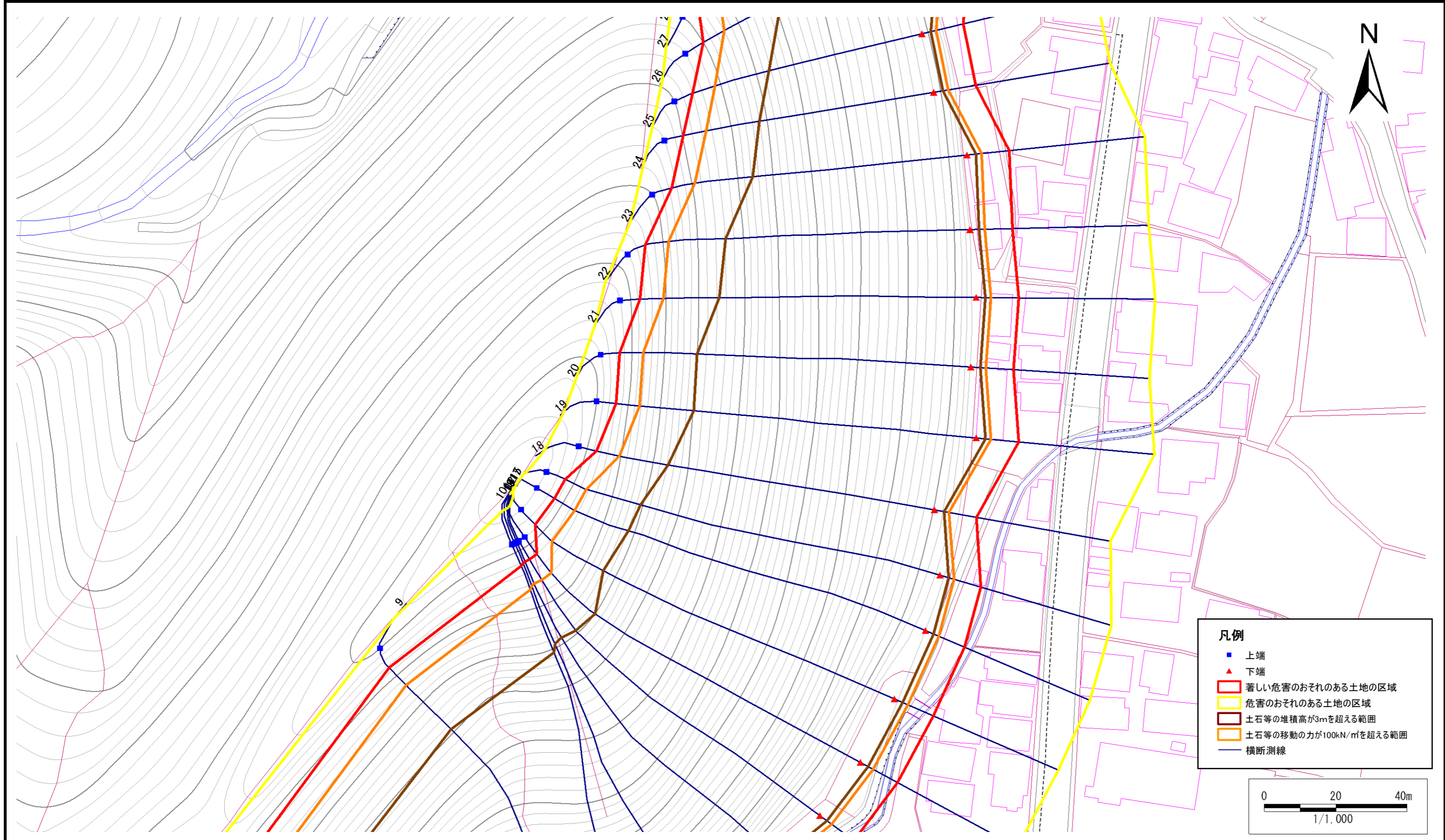
# 急傾斜地の崩壊区域調書

様式3-1 危害のおそれのある土地、著しい危害のおそれのある土地の設定図(2/3)

調査年度

平成22年度

急傾斜地の位置	箇所番号	027A1003	箇所名	寺志田-1	所在地	八幡平市(旧安代町)寺志田
---------	------	----------	-----	-------	-----	---------------



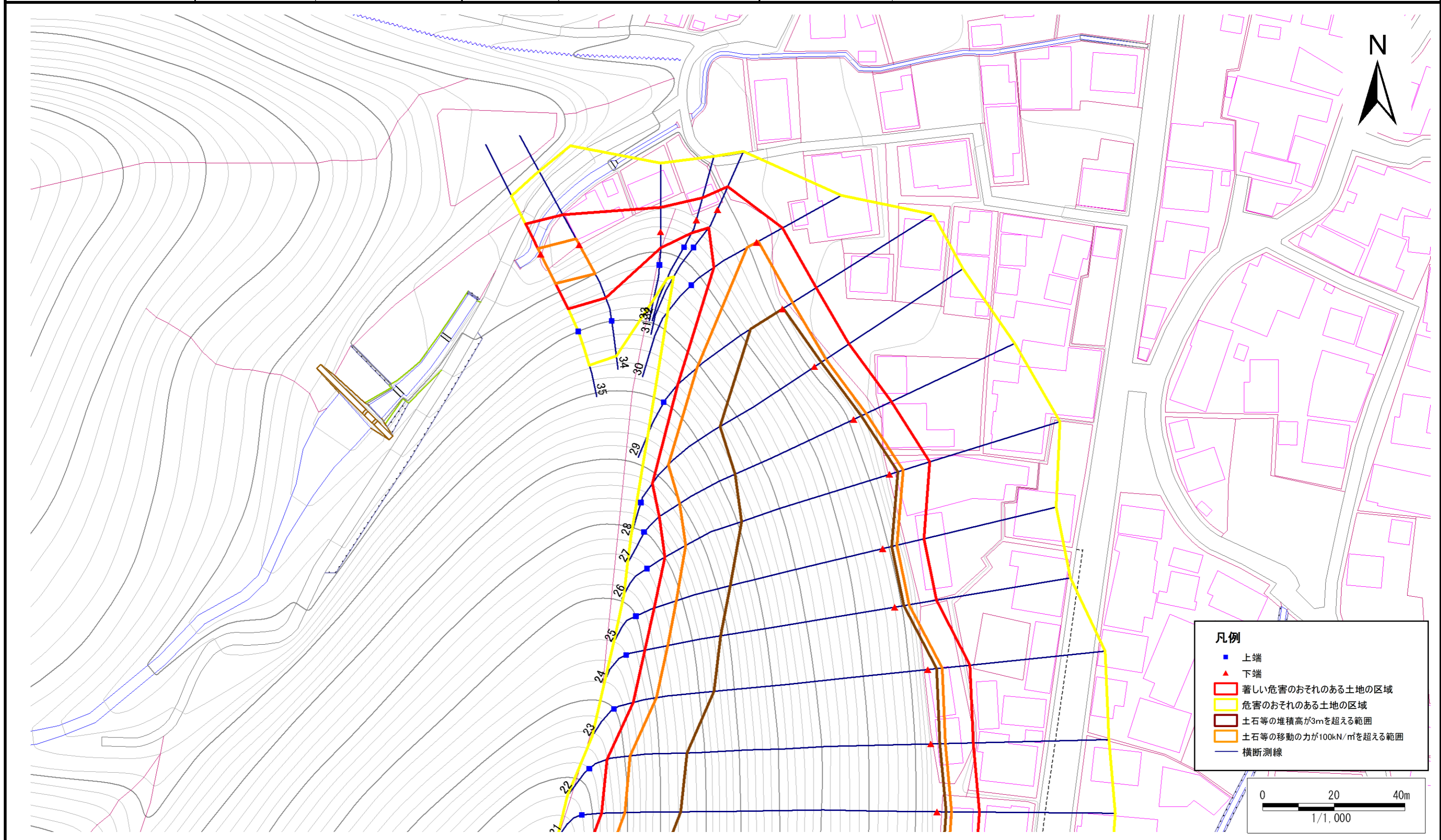
# 急傾斜地の崩壊区域調書

様式3-1 危害のおそれのある土地、著しい危害のおそれのある土地の設定図(3/3)

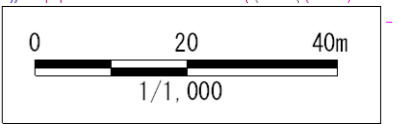
調査年度

平成22年度

急傾斜地の位置	箇所番号	027A1003	箇所名	寺志田-1	所在地	八幡平市(旧安代町)寺志田
---------	------	----------	-----	-------	-----	---------------



- 凡例**
- 上端
  - ▲ 下端
  - 著しい危害のおそれのある土地の区域
  - 危害のおそれのある土地の区域
  - 土石等の堆積高が3mを超える範囲
  - 土石等の移動の力が100kN/m<sup>2</sup>を超える範囲
  - 横断測線



## 急傾斜地の崩壊区域調査

様式3-2 建築物に作用すると想定される衝撃に関する事項(1/3)

調査年度 平成22年度

急傾斜地の位置		箇所番号		027A1003		箇所名		寺志田-1		所在地		八幡平市(旧安代町)寺志田				
横断 測線 番号	急傾斜地の下端に隣接する土地								急傾斜地内							
	土石等の移動の高さと力の大きさ				土石等の堆積高さとの大きさ				土石等の移動の高さと力の大きさ				土石等の堆積高さとの大きさ			
	区分	高さ (m)	下端からの距離 (m)	力の大きさ (kN/m <sup>2</sup> )	区分	下端からの水平 距離(m)	高さ (m)	力の大きさ (kN/m <sup>2</sup> )	区分	高さ (m)	上端からの比高 (m)	力の大きさ (kN/m <sup>2</sup> )	区分	上端からの比高 (m)	高さ (m)	力の大きさ (kN/m <sup>2</sup> )
1	100kN/m <sup>2</sup> を超える	-	- ~ -	-	3mを超える	- ~ -	-	-	100kN/m <sup>2</sup> を超える	-	- ~ -	-	3mを超える	- ~ -	-	-
	それ以外	1.00	0.00 ~ 4.59	57.18	それ以外	0.00 ~ 4.59	1.88	10.08	それ以外	1.00	5.00 ~ 5.00	57.18	それ以外	5.00 ~ 5.00	1.88	10.08
2	100kN/m <sup>2</sup> を超える	1.00	0.00 ~ 2.78	143.88	3mを超える	- ~ -	-	-	100kN/m <sup>2</sup> を超える	1.00	10.63 ~ 26.00	143.88	3mを超える	- ~ -	-	-
	それ以外	1.00	2.78 ~ 10.56	100.00	それ以外	0.00 ~ 10.56	2.96	15.82	それ以外	1.00	5.00 ~ 10.63	100.00	それ以外	5.00 ~ 26.00	2.96	15.82
3	100kN/m <sup>2</sup> を超える	1.00	0.00 ~ 3.69	159.90	3mを超える	0.00 ~ 2.16	3.98	21.29	100kN/m <sup>2</sup> を超える	1.00	10.55 ~ 86.00	159.90	3mを超える	25.00 ~ 86.00	3.98	21.29
	それ以外	1.00	3.69 ~ 11.48	100.00	それ以外	2.16 ~ 11.48	3.00	16.05	それ以外	1.00	5.00 ~ 10.55	100.00	それ以外	5.00 ~ 25.00	3.00	16.05
4	100kN/m <sup>2</sup> を超える	1.00	0.00 ~ 3.94	164.40	3mを超える	0.00 ~ 2.33	4.11	21.98	100kN/m <sup>2</sup> を超える	1.00	10.55 ~ 81.83	164.40	3mを超える	25.00 ~ 81.83	4.11	21.98
	それ以外	1.00	3.94 ~ 11.73	100.00	それ以外	2.33 ~ 11.73	3.00	16.05	それ以外	1.00	5.00 ~ 10.55	100.00	それ以外	5.00 ~ 25.00	3.00	16.05
5	100kN/m <sup>2</sup> を超える	1.00	0.00 ~ 4.10	167.24	3mを超える	0.00 ~ 2.53	4.27	22.86	100kN/m <sup>2</sup> を超える	1.00	10.82 ~ 76.00	167.24	3mを超える	25.00 ~ 76.00	4.27	22.86
	それ以外	1.00	4.10 ~ 11.88	100.00	それ以外	2.53 ~ 11.88	3.00	16.05	それ以外	1.00	5.00 ~ 10.82	100.00	それ以外	5.00 ~ 25.00	3.00	16.05
6	100kN/m <sup>2</sup> を超える	1.00	0.00 ~ 3.93	164.20	3mを超える	0.00 ~ 2.32	4.10	21.95	100kN/m <sup>2</sup> を超える	1.00	10.55 ~ 80.66	164.20	3mを超える	25.00 ~ 80.66	4.10	21.95
	それ以外	1.00	3.93 ~ 11.72	100.00	それ以外	2.32 ~ 11.72	3.00	16.05	それ以外	1.00	5.00 ~ 10.55	100.00	それ以外	5.00 ~ 25.00	3.00	16.05
7	100kN/m <sup>2</sup> を超える	1.00	0.00 ~ 4.07	166.70	3mを超える	0.00 ~ 2.46	4.21	22.55	100kN/m <sup>2</sup> を超える	1.00	10.69 ~ 87.70	166.70	3mを超える	25.00 ~ 87.70	4.21	22.55
	それ以外	1.00	4.07 ~ 11.85	100.00	それ以外	2.46 ~ 11.85	3.00	16.05	それ以外	1.00	5.00 ~ 10.69	100.00	それ以外	5.00 ~ 25.00	3.00	16.05
8	100kN/m <sup>2</sup> を超える	1.00	0.00 ~ 4.09	167.04	3mを超える	0.00 ~ 2.49	4.24	22.70	100kN/m <sup>2</sup> を超える	1.00	10.75 ~ 81.90	167.04	3mを超える	25.00 ~ 81.90	4.24	22.70
	それ以外	1.00	4.09 ~ 11.87	100.00	それ以外	2.49 ~ 11.87	3.00	16.05	それ以外	1.00	5.00 ~ 10.75	100.00	それ以外	5.00 ~ 25.00	3.00	16.05
9	100kN/m <sup>2</sup> を超える	1.00	0.00 ~ 3.98	165.15	3mを超える	0.00 ~ 2.37	4.13	22.12	100kN/m <sup>2</sup> を超える	1.00	10.58 ~ 91.50	165.15	3mを超える	25.00 ~ 91.50	4.13	22.12
	それ以外	1.00	3.98 ~ 11.77	100.00	それ以外	2.37 ~ 11.77	3.00	16.05	それ以外	1.00	5.00 ~ 10.58	100.00	それ以外	5.00 ~ 25.00	3.00	16.05
10	100kN/m <sup>2</sup> を超える	1.00	0.00 ~ 3.82	162.11	3mを超える	0.00 ~ 2.24	4.03	21.58	100kN/m <sup>2</sup> を超える	1.00	10.53 ~ 95.90	162.11	3mを超える	25.00 ~ 95.90	4.03	21.58
	それ以外	1.00	3.82 ~ 11.60	100.00	それ以外	2.24 ~ 11.60	3.00	16.05	それ以外	1.00	5.00 ~ 10.53	100.00	それ以外	5.00 ~ 25.00	3.00	16.05
11	100kN/m <sup>2</sup> を超える	1.00	0.00 ~ 4.00	165.38	3mを超える	0.00 ~ 2.38	4.14	22.17	100kN/m <sup>2</sup> を超える	1.00	10.59 ~ 97.01	165.38	3mを超える	25.00 ~ 97.01	4.14	22.17
	それ以外	1.00	4.00 ~ 11.78	100.00	それ以外	2.38 ~ 11.78	3.00	16.05	それ以外	1.00	5.00 ~ 10.59	100.00	それ以外	5.00 ~ 25.00	3.00	16.05
12	100kN/m <sup>2</sup> を超える	1.00	0.00 ~ 4.05	166.42	3mを超える	0.00 ~ 2.44	4.19	22.44	100kN/m <sup>2</sup> を超える	1.00	10.66 ~ 97.20	166.42	3mを超える	25.00 ~ 97.20	4.19	22.44
	それ以外	1.00	4.05 ~ 11.84	100.00	それ以外	2.44 ~ 11.84	3.00	16.05	それ以外	1.00	5.00 ~ 10.66	100.00	それ以外	5.00 ~ 25.00	3.00	16.05
13	100kN/m <sup>2</sup> を超える	1.00	0.00 ~ 4.04	166.25	3mを超える	0.00 ~ 2.43	4.18	22.39	100kN/m <sup>2</sup> を超える	1.00	10.64 ~ 97.21	166.25	3mを超える	25.00 ~ 97.21	4.18	22.39
	それ以外	1.00	4.04 ~ 11.83	100.00	それ以外	2.43 ~ 11.83	3.00	16.05	それ以外	1.00	5.00 ~ 10.64	100.00	それ以外	5.00 ~ 25.00	3.00	16.05
14	100kN/m <sup>2</sup> を超える	1.00	0.00 ~ 4.07	166.66	3mを超える	0.00 ~ 2.45	4.21	22.51	100kN/m <sup>2</sup> を超える	1.00	10.68 ~ 97.42	166.66	3mを超える	25.00 ~ 97.42	4.21	22.51
	それ以外	1.00	4.07 ~ 11.85	100.00	それ以外	2.45 ~ 11.85	3.00	16.05	それ以外	1.00	5.00 ~ 10.68	100.00	それ以外	5.00 ~ 25.00	3.00	16.05
15	100kN/m <sup>2</sup> を超える	1.00	0.00 ~ 4.09	167.05	3mを超える	0.00 ~ 2.48	4.23	22.65	100kN/m <sup>2</sup> を超える	1.00	10.73 ~ 101.86	167.05	3mを超える	25.00 ~ 101.86	4.23	22.65
	それ以外	1.00	4.09 ~ 11.87	100.00	それ以外	2.48 ~ 11.87	3.00	16.05	それ以外	1.00	5.00 ~ 10.73	100.00	それ以外	5.00 ~ 25.00	3.00	16.05

## 急傾斜地の崩壊区域調査

様式3-2 建築物に作用すると想定される衝撃に関する事項(2/3)

調査年度 平成22年度

急傾斜地の位置		箇所番号		027A1003		箇所名		寺志田-1		所在地		八幡平市(旧安代町)寺志田				
横断 測線 番号	急傾斜地の下端に隣接する土地								急傾斜地内							
	土石等の移動の高さと力の大きさ				土石等の堆積高さとの大きさ				土石等の移動の高さと力の大きさ				土石等の堆積高さとの大きさ			
	区分	高さ (m)	下端からの距離 (m)	力の大きさ (kN/m <sup>2</sup> )	区分	下端からの水平 距離(m)	高さ (m)	力の大きさ (kN/m <sup>2</sup> )	区分	高さ (m)	上端からの比高 (m)	力の大きさ (kN/m <sup>2</sup> )	区分	上端からの比高 (m)	高さ (m)	力の大きさ (kN/m <sup>2</sup> )
16	100kN/m <sup>2</sup> を超える	1.00	0.00 ~ 4.11	167.42	3mを超える	0.00 ~ 2.52	4.26	22.82	100kN/m <sup>2</sup> を超える	1.00	10.80 ~ 102.00	167.42	3mを超える	25.00 ~ 102.00	4.26	22.82
	それ以外	1.00	4.11 ~ 11.89	100.00	それ以外	2.52 ~ 11.89	3.00	16.05	それ以外	1.00	5.00 ~ 10.80	100.00	それ以外	5.00 ~ 25.00	3.00	16.05
17	100kN/m <sup>2</sup> を超える	1.00	0.00 ~ 4.12	167.69	3mを超える	0.00 ~ 2.55	4.30	23.00	100kN/m <sup>2</sup> を超える	1.00	10.88 ~ 102.00	167.69	3mを超える	25.00 ~ 102.00	4.30	23.00
	それ以外	1.00	4.12 ~ 11.91	100.00	それ以外	2.55 ~ 11.91	3.00	16.05	それ以外	1.00	5.00 ~ 10.88	100.00	それ以外	5.00 ~ 25.00	3.00	16.05
18	100kN/m <sup>2</sup> を超える	1.00	0.00 ~ 4.10	167.32	3mを超える	0.00 ~ 2.72	4.46	23.89	100kN/m <sup>2</sup> を超える	1.00	11.46 ~ 98.95	167.32	3mを超える	25.00 ~ 98.95	4.46	23.89
	それ以外	1.00	4.10 ~ 11.89	100.00	それ以外	2.72 ~ 11.89	3.00	16.05	それ以外	1.00	5.00 ~ 11.46	100.00	それ以外	5.00 ~ 25.00	3.00	16.05
19	100kN/m <sup>2</sup> を超える	1.00	0.00 ~ 4.13	167.85	3mを超える	0.00 ~ 2.60	4.34	23.24	100kN/m <sup>2</sup> を超える	1.00	11.01 ~ 97.75	167.85	3mを超える	25.00 ~ 97.75	4.34	23.24
	それ以外	1.00	4.13 ~ 11.92	100.00	それ以外	2.60 ~ 11.92	3.00	16.05	それ以外	1.00	5.00 ~ 11.01	100.00	それ以外	5.00 ~ 25.00	3.00	16.05
20	100kN/m <sup>2</sup> を超える	1.00	0.00 ~ 4.13	167.85	3mを超える	0.00 ~ 2.61	4.35	23.31	100kN/m <sup>2</sup> を超える	1.00	11.05 ~ 95.75	167.85	3mを超える	25.00 ~ 95.75	4.35	23.31
	それ以外	1.00	4.13 ~ 11.92	100.00	それ以外	2.61 ~ 11.92	3.00	16.05	それ以外	1.00	5.00 ~ 11.05	100.00	それ以外	5.00 ~ 25.00	3.00	16.05
21	100kN/m <sup>2</sup> を超える	1.00	0.00 ~ 4.12	167.71	3mを超える	0.00 ~ 2.57	4.31	23.07	100kN/m <sup>2</sup> を超える	1.00	10.92 ~ 89.75	167.71	3mを超える	25.00 ~ 89.75	4.31	23.07
	それ以外	1.00	4.12 ~ 11.91	100.00	それ以外	2.57 ~ 11.91	3.00	16.05	それ以外	1.00	5.00 ~ 10.92	100.00	それ以外	5.00 ~ 25.00	3.00	16.05
22	100kN/m <sup>2</sup> を超える	1.00	0.00 ~ 4.11	167.46	3mを超える	0.00 ~ 2.53	4.28	22.90	100kN/m <sup>2</sup> を超える	1.00	10.84 ~ 85.56	167.46	3mを超える	25.00 ~ 85.56	4.28	22.90
	それ以外	1.00	4.11 ~ 11.90	100.00	それ以外	2.53 ~ 11.90	3.00	16.05	それ以外	1.00	5.00 ~ 10.84	100.00	それ以外	5.00 ~ 25.00	3.00	16.05
23	100kN/m <sup>2</sup> を超える	1.00	0.00 ~ 4.09	167.10	3mを超える	0.00 ~ 2.51	4.25	22.77	100kN/m <sup>2</sup> を超える	1.00	10.78 ~ 77.56	167.10	3mを超える	25.00 ~ 77.56	4.25	22.77
	それ以外	1.00	4.09 ~ 11.88	100.00	それ以外	2.51 ~ 11.88	3.00	16.05	それ以外	1.00	5.00 ~ 10.78	100.00	それ以外	5.00 ~ 25.00	3.00	16.05
24	100kN/m <sup>2</sup> を超える	1.00	0.00 ~ 4.11	167.40	3mを超える	0.00 ~ 2.61	4.35	23.30	100kN/m <sup>2</sup> を超える	1.00	11.05 ~ 70.56	167.40	3mを超える	25.00 ~ 70.56	4.35	23.30
	それ以外	1.00	4.11 ~ 11.89	100.00	それ以外	2.61 ~ 11.89	3.00	16.05	それ以外	1.00	5.00 ~ 11.05	100.00	それ以外	5.00 ~ 25.00	3.00	16.05
25	100kN/m <sup>2</sup> を超える	1.00	0.00 ~ 4.09	166.99	3mを超える	0.00 ~ 2.56	4.31	23.04	100kN/m <sup>2</sup> を超える	1.00	10.90 ~ 64.56	166.99	3mを超える	25.00 ~ 64.56	4.31	23.04
	それ以外	1.00	4.09 ~ 11.87	100.00	それ以外	2.56 ~ 11.87	3.00	16.05	それ以外	1.00	5.00 ~ 10.90	100.00	それ以外	5.00 ~ 25.00	3.00	16.05
26	100kN/m <sup>2</sup> を超える	1.00	0.00 ~ 4.00	165.46	3mを超える	0.00 ~ 2.42	4.18	22.39	100kN/m <sup>2</sup> を超える	1.00	10.64 ~ 61.56	165.46	3mを超える	25.00 ~ 61.56	4.18	22.39
	それ以外	1.00	4.00 ~ 11.79	100.00	それ以外	2.42 ~ 11.79	3.00	16.05	それ以外	1.00	5.00 ~ 10.64	100.00	それ以外	5.00 ~ 25.00	3.00	16.05
27	100kN/m <sup>2</sup> を超える	1.00	0.00 ~ 3.92	164.02	3mを超える	0.00 ~ 2.37	4.14	22.16	100kN/m <sup>2</sup> を超える	1.00	10.58 ~ 55.00	164.02	3mを超える	25.00 ~ 55.00	4.14	22.16
	それ以外	1.00	3.92 ~ 11.71	100.00	それ以外	2.37 ~ 11.71	3.00	16.05	それ以外	1.00	5.00 ~ 10.58	100.00	それ以外	5.00 ~ 25.00	3.00	16.05
28	100kN/m <sup>2</sup> を超える	1.00	0.00 ~ 3.82	162.17	3mを超える	0.00 ~ 2.31	4.09	21.90	100kN/m <sup>2</sup> を超える	1.00	10.54 ~ 50.00	162.17	3mを超える	25.00 ~ 50.00	4.09	21.90
	それ以外	1.00	3.82 ~ 11.61	100.00	それ以外	2.31 ~ 11.61	3.00	16.05	それ以外	1.00	5.00 ~ 10.54	100.00	それ以外	5.00 ~ 25.00	3.00	16.05
29	100kN/m <sup>2</sup> を超える	1.00	0.00 ~ 3.41	154.78	3mを超える	0.00 ~ 0.32	3.17	16.95	100kN/m <sup>2</sup> を超える	1.00	10.53 ~ 33.24	154.78	3mを超える	25.00 ~ 33.24	3.17	16.95
	それ以外	1.00	3.41 ~ 11.19	100.00	それ以外	0.32 ~ 11.19	3.00	16.05	それ以外	1.00	5.00 ~ 10.53	100.00	それ以外	5.00 ~ 25.00	3.00	16.05
30	100kN/m <sup>2</sup> を超える	1.00	0.00 ~ 0.50	107.45	3mを超える	- ~ -	-	-	100kN/m <sup>2</sup> を超える	1.00	11.69 ~ 13.59	107.45	3mを超える	- ~ -	-	-
	それ以外	1.00	0.50 ~ 8.29	100.00	それ以外	0.00 ~ 8.29	1.98	10.62	それ以外	1.00	5.00 ~ 11.69	100.00	それ以外	5.00 ~ 13.59	1.98	10.62

# 急傾斜地の崩壊区域調査

様式3-2 建築物に作用すると想定される衝撃に関する事項(3/3)

調査年度

平成22年度

急傾斜地の位置		箇所番号		027A1003		箇所名		寺志田-1		所在地		八幡平市(旧安代町)寺志田				
横断 測線 番号	急傾斜地の下端に隣接する土地								急傾斜地内							
	土石等の移動の高さと力の大きさ				土石等の堆積高さとの大きさ				土石等の移動の高さと力の大きさ				土石等の堆積高さとの大きさ			
	区分	高さ (m)	下端からの距離 (m)	力の大きさ (kN/m <sup>2</sup> )	区分	下端からの水平 距離(m)	高さ (m)	力の大きさ (kN/m <sup>2</sup> )	区分	高さ (m)	上端からの比高 (m)	力の大きさ (kN/m <sup>2</sup> )	区分	上端からの比高 (m)	高さ (m)	力の大きさ (kN/m <sup>2</sup> )
31	100kN/m <sup>2</sup> を超える	-	- ~ -	-	3mを超える	- ~ -	-	-	100kN/m <sup>2</sup> を超える	-	- ~ -	-	3mを超える	- ~ -	-	-
	それ以外	1.00	0.00 ~ 7.11	90.26	それ以外	0.00 ~ 0.00	1.71	9.14	それ以外	1.00	5.00 ~ 9.00	90.26	それ以外	5.00 ~ 9.00	1.71	9.14
32	100kN/m <sup>2</sup> を超える	-	- ~ -	-	3mを超える	- ~ -	-	-	100kN/m <sup>2</sup> を超える	-	- ~ -	-	3mを超える	- ~ -	-	-
	それ以外	1.00	0.00 ~ 6.52	82.16	それ以外	0.00 ~ 6.52	2.05	10.98	それ以外	1.00	5.00 ~ 9.30	82.16	それ以外	5.00 ~ 9.30	2.05	10.98
33	100kN/m <sup>2</sup> を超える	-	- ~ -	-	3mを超える	- ~ -	-	-	100kN/m <sup>2</sup> を超える	-	- ~ -	-	3mを超える	- ~ -	-	-
	それ以外	1.00	0.00 ~ 6.92	87.62	それ以外	0.00 ~ 6.92	2.00	10.70	それ以外	1.00	5.00 ~ 9.70	87.62	それ以外	5.00 ~ 9.70	2.00	10.70
34	100kN/m <sup>2</sup> を超える	1.00	0.00 ~ 1.84	128.23	3mを超える	- ~ -	-	-	100kN/m <sup>2</sup> を超える	1.00	10.56 ~ 17.45	128.23	3mを超える	- ~ -	-	-
	それ以外	1.00	1.84 ~ 9.62	100.00	それ以外	0.00 ~ 9.62	2.33	12.48	それ以外	1.00	5.00 ~ 10.56	100.00	それ以外	5.00 ~ 17.45	2.33	12.48
35	100kN/m <sup>2</sup> を超える	1.00	0.00 ~ 1.73	126.47	3mを超える	- ~ -	-	-	100kN/m <sup>2</sup> を超える	1.00	10.65 ~ 17.27	126.47	3mを超える	- ~ -	-	-
	それ以外	1.00	1.73 ~ 9.51	100.00	それ以外	0.00 ~ 9.51	2.29	12.28	それ以外	1.00	5.00 ~ 10.65	100.00	それ以外	5.00 ~ 17.27	2.29	12.28
	100kN/m <sup>2</sup> を超える		~		3mを超える	~			100kN/m <sup>2</sup> を超える		~		3mを超える	~		
	それ以外		~		それ以外	~			それ以外		~		それ以外	~		
	100kN/m <sup>2</sup> を超える		~		3mを超える	~			100kN/m <sup>2</sup> を超える		~		3mを超える	~		
	それ以外		~		それ以外	~			それ以外		~		それ以外	~		
	100kN/m <sup>2</sup> を超える		~		3mを超える	~			100kN/m <sup>2</sup> を超える		~		3mを超える	~		
	それ以外		~		それ以外	~			それ以外		~		それ以外	~		
	100kN/m <sup>2</sup> を超える		~		3mを超える	~			100kN/m <sup>2</sup> を超える		~		3mを超える	~		
	それ以外		~		それ以外	~			それ以外		~		それ以外	~		
	100kN/m <sup>2</sup> を超える		~		3mを超える	~			100kN/m <sup>2</sup> を超える		~		3mを超える	~		
	それ以外		~		それ以外	~			それ以外		~		それ以外	~		
	100kN/m <sup>2</sup> を超える		~		3mを超える	~			100kN/m <sup>2</sup> を超える		~		3mを超える	~		
	それ以外		~		それ以外	~			それ以外		~		それ以外	~		