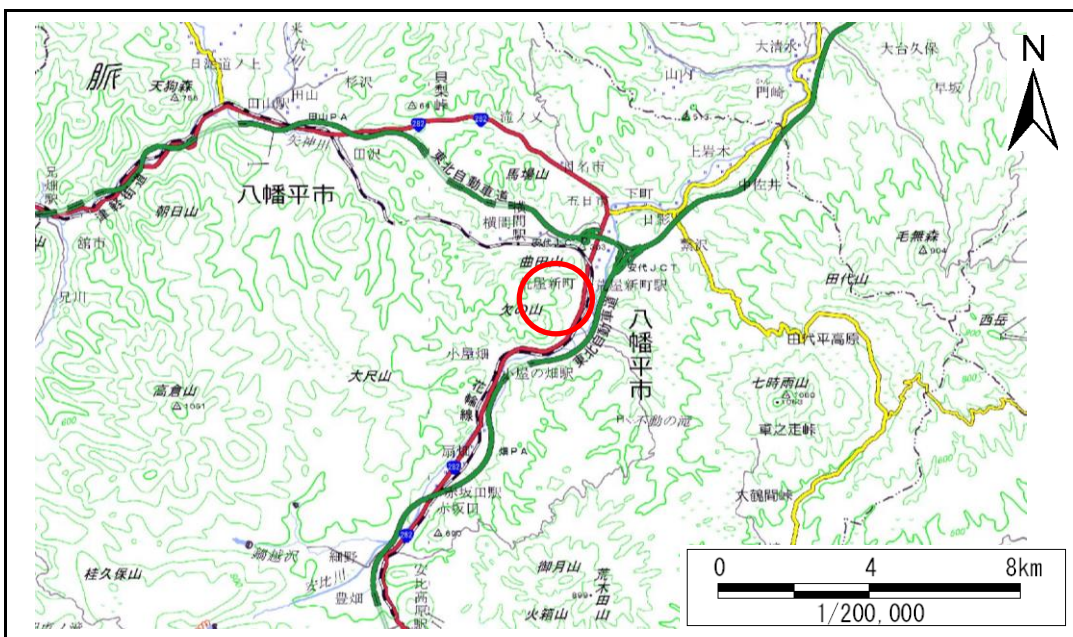


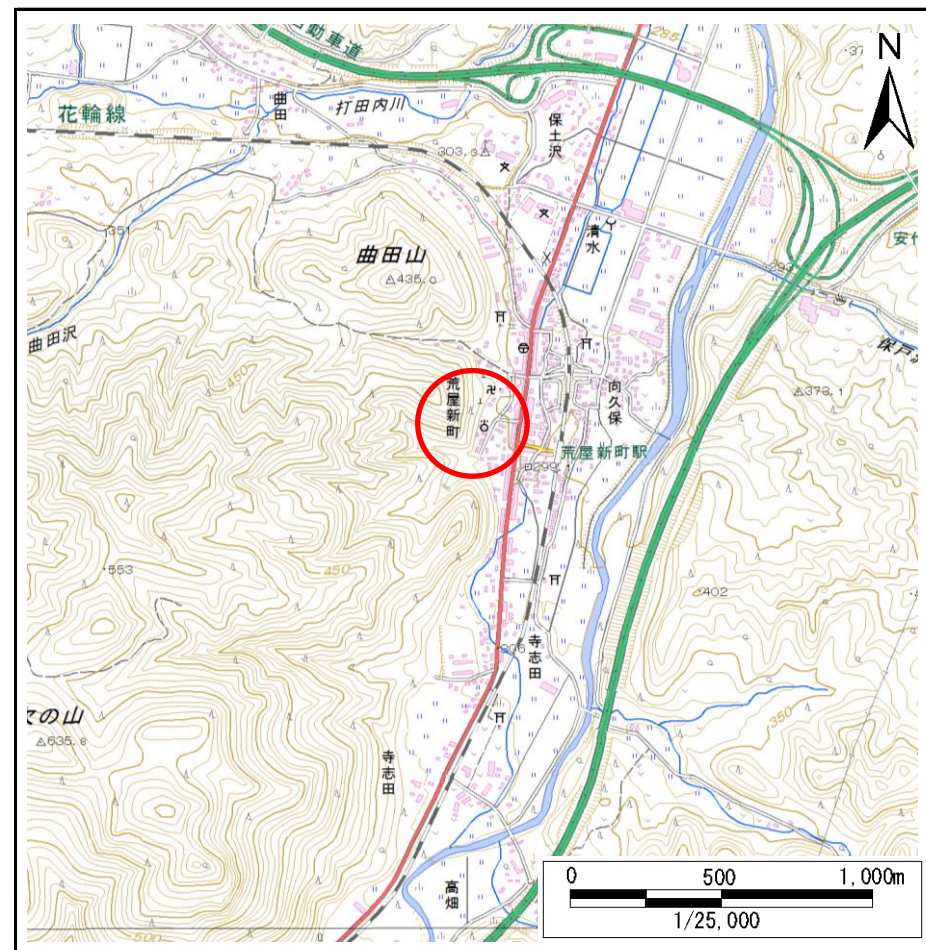
# 土砂災害防止に関する基礎調査(急傾斜地の崩壊)

表紙 概況、位置図

自然現象の種類	急傾斜地の崩壊
箇所番号	027A0046
箇所名	荒屋新町
所在地	八幡平市荒屋新町
調査機関	盛岡広域振興局岩手土木センター



位置図(S=1:200,000)



概況図(S=1:25,000)

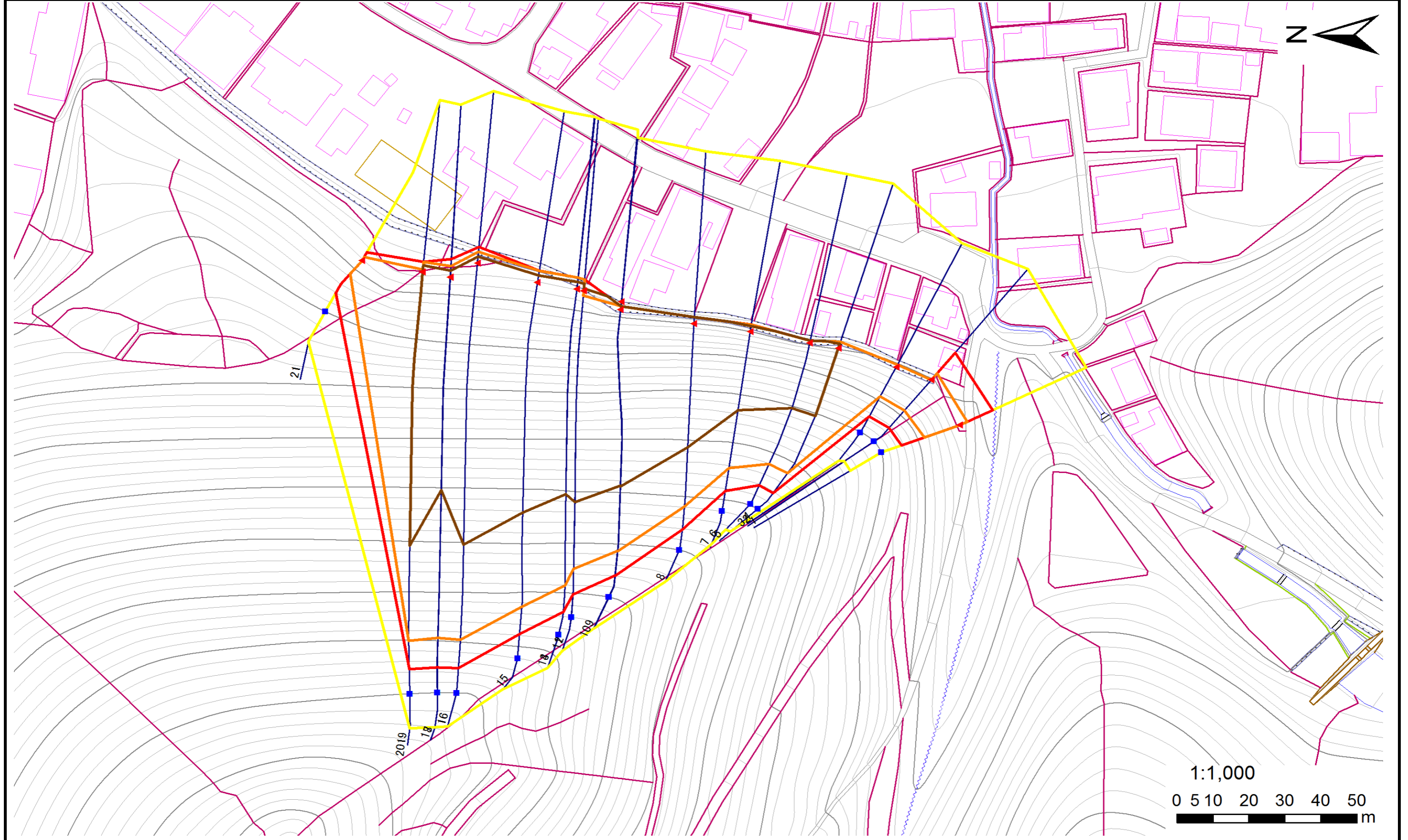


# 急傾斜地の崩壊区域調書

様式3-1 危害のおそれのある土地、著しい危害のおそれのある土地の設定図

調査年度 平成27年度

急傾斜地の位置	箇所番号	027A0046	箇所名	荒屋新町	所在地	八幡平市荒屋新町
---------	------	----------	-----	------	-----	----------



凡例	■ 上端	— 横断測線	▭ 危害のおそれのある土地の区域	▭ 土石等の移動による力が100kN/m <sup>2</sup> を超える範囲
	▲ 下端		▭ 著しい危害のおそれのある土地の区域	▭ 土石等の堆積高が3mを超える範囲

## 急傾斜地の崩壊区域調書

様式3-2 建築物に作用すると想定される衝撃に関する事項(1/2)

調査年度

平成27年度

急傾斜地の位置		箇所番号		027A0046		箇所名		荒屋新町		所在地		八幡平市荒屋新町				
横断 測線 番号	急傾斜地の下端に隣接する土地								急傾斜地内							
	土石等の移動の高さと力の大きさ				土石等の堆積高さと力の大きさ				土石等の移動の高さと力の大きさ				土石等の堆積高さと力の大きさ			
	区分	高さ (m)	下端からの距離 (m)	力の大きさ (kN/m <sup>2</sup> )	区分	下端からの水平 距離(m)	高さ (m)	力の大きさ (kN/m <sup>2</sup> )	区分	高さ (m)	上端からの比高 (m)	力の大きさ (kN/m <sup>2</sup> )	区分	上端からの比高 (m)	高さ (m)	力の大きさ (kN/m <sup>2</sup> )
1	100kN/m <sup>2</sup> を超える	1.00	0.00 ~ 2.25	135.04	3mを超える	— ~ —	—	—	100kN/m <sup>2</sup> を超える	1.00	10.63 ~ 19.34	135.04	3mを超える	— ~ —	—	—
	それ以外	1.00	2.25 ~ 10.04	100.00	それ以外	0.00 ~ 10.04	2.46	12.41	それ以外	1.00	5.00 ~ 10.63	100.00	それ以外	5.00 ~ 19.34	2.46	12.41
2	100kN/m <sup>2</sup> を超える	1.00	0.00 ~ 2.46	138.55	3mを超える	— ~ —	—	—	100kN/m <sup>2</sup> を超える	1.00	10.77 ~ 20.83	138.55	3mを超える	— ~ —	—	—
	それ以外	1.00	2.46 ~ 10.25	100.00	それ以外	0.00 ~ 10.25	2.85	14.40	それ以外	1.00	5.00 ~ 10.77	100.00	それ以外	5.00 ~ 20.83	2.85	14.40
3	100kN/m <sup>2</sup> を超える	1.00	0.00 ~ 0.00	138.55	3mを超える	— ~ —	—	—	100kN/m <sup>2</sup> を超える	1.00	10.77 ~ 20.83	138.55	3mを超える	— ~ —	—	—
	それ以外	1.00	0.00 ~ 0.00	100.00	それ以外	0.00 ~ 0.00	2.85	14.40	それ以外	1.00	5.00 ~ 10.77	100.00	それ以外	5.00 ~ 20.83	2.85	14.40
4	100kN/m <sup>2</sup> を超える	1.00	0.00 ~ 0.80	134.97	3mを超える	— ~ —	—	—	100kN/m <sup>2</sup> を超える	1.00	11.17 ~ 20.10	134.97	3mを超える	— ~ —	—	—
	それ以外	1.00	0.80 ~ 0.80	100.00	それ以外	0.00 ~ 0.80	2.94	14.87	それ以外	1.00	5.00 ~ 11.17	100.00	それ以外	5.00 ~ 20.10	2.94	14.87
5	100kN/m <sup>2</sup> を超える	1.00	0.00 ~ 2.00	159.67	3mを超える	0.00 ~ 1.40	3.70	18.68	100kN/m <sup>2</sup> を超える	1.00	10.54 ~ 41.24	159.67	3mを超える	25.00 ~ 41.24	3.70	18.68
	それ以外	1.00	2.00 ~ 3.19	100.00	それ以外	1.40 ~ 3.19	3.00	15.16	それ以外	1.00	5.00 ~ 10.54	100.00	それ以外	5.00 ~ 25.00	3.00	15.16
6	100kN/m <sup>2</sup> を超える	1.00	0.00 ~ 0.80	161.27	3mを超える	0.00 ~ 1.51	3.77	19.07	100kN/m <sup>2</sup> を超える	1.00	10.62 ~ 41.08	161.27	3mを超える	25.00 ~ 41.08	3.77	19.07
	それ以外	1.00	0.80 ~ 4.22	100.00	それ以外	1.51 ~ 4.22	3.00	15.16	それ以外	1.00	5.00 ~ 10.62	100.00	それ以外	5.00 ~ 25.00	3.00	15.16
7	100kN/m <sup>2</sup> を超える	1.00	0.00 ~ 2.00	162.94	3mを超える	0.00 ~ 1.55	3.80	19.23	100kN/m <sup>2</sup> を超える	1.00	10.67 ~ 44.44	162.94	3mを超える	25.00 ~ 44.44	3.80	19.23
	それ以外	1.00	2.00 ~ 3.88	100.00	それ以外	1.55 ~ 3.88	3.00	15.16	それ以外	1.00	5.00 ~ 10.67	100.00	それ以外	5.00 ~ 25.00	3.00	15.16
8	100kN/m <sup>2</sup> を超える	1.00	0.00 ~ 2.00	164.85	3mを超える	0.00 ~ 2.76	4.18	21.15	100kN/m <sup>2</sup> を超える	1.00	10.64 ~ 54.91	164.85	3mを超える	25.00 ~ 54.91	4.18	21.15
	それ以外	1.00	2.00 ~ 3.35	100.00	それ以外	2.76 ~ 3.35	3.00	15.16	それ以外	1.00	5.00 ~ 10.64	100.00	それ以外	5.00 ~ 25.00	3.00	15.16
9	100kN/m <sup>2</sup> を超える	1.00	0.00 ~ 1.00	162.00	3mを超える	0.00 ~ 2.25	4.04	20.43	100kN/m <sup>2</sup> を超える	1.00	10.53 ~ 64.51	162.00	3mを超える	25.00 ~ 64.51	4.04	20.43
	それ以外	1.00	1.00 ~ 5.70	100.00	それ以外	2.25 ~ 5.70	3.00	15.16	それ以外	1.00	5.00 ~ 10.53	100.00	それ以外	5.00 ~ 25.00	3.00	15.16
10	100kN/m <sup>2</sup> を超える	1.00	-1.20 ~ -1.20	161.68	3mを超える	-1.20 ~ 0.36	4.03	20.38	100kN/m <sup>2</sup> を超える	1.00	10.53 ~ 64.99	161.68	3mを超える	25.00 ~ 64.99	4.03	20.38
	それ以外	1.00	-1.20 ~ 3.42	100.00	それ以外	0.36 ~ 3.42	3.00	15.16	それ以外	1.00	5.00 ~ 10.53	100.00	それ以外	5.00 ~ 25.00	3.00	15.16
11	100kN/m <sup>2</sup> を超える	1.00	-1.30 ~ -1.30	160.15	3mを超える	-1.30 ~ 0.78	3.99	20.16	100kN/m <sup>2</sup> を超える	1.00	10.55 ~ 69.77	160.15	3mを超える	25.00 ~ 69.77	3.99	20.16
	それ以外	1.00	-1.30 ~ 4.26	100.00	それ以外	0.78 ~ 4.26	3.00	15.16	それ以外	1.00	5.00 ~ 10.55	100.00	それ以外	5.00 ~ 25.00	3.00	15.16
12	100kN/m <sup>2</sup> を超える	1.00	0.00 ~ 3.40	160.17	3mを超える	0.00 ~ 2.18	3.99	20.16	100kN/m <sup>2</sup> を超える	1.00	10.55 ~ 70.74	160.17	3mを超える	25.00 ~ 70.74	3.99	20.16
	それ以外	1.00	3.40 ~ 3.40	100.00	それ以外	2.18 ~ 3.40	3.00	15.16	それ以外	1.00	5.00 ~ 10.55	100.00	それ以外	5.00 ~ 25.00	3.00	15.16
13	100kN/m <sup>2</sup> を超える	1.00	0.00 ~ 3.40	158.81	3mを超える	0.00 ~ 2.13	3.96	20.00	100kN/m <sup>2</sup> を超える	1.00	10.57 ~ 73.62	158.81	3mを超える	30.00 ~ 73.62	3.96	20.00
	それ以外	1.00	3.40 ~ 3.40	100.00	それ以外	2.13 ~ 3.40	3.00	15.16	それ以外	1.00	5.00 ~ 10.57	100.00	それ以外	5.00 ~ 30.00	3.00	15.16
14	100kN/m <sup>2</sup> を超える	1.00	0.00 ~ 3.40	158.81	3mを超える	0.00 ~ 2.13	3.96	20.00	100kN/m <sup>2</sup> を超える	1.00	10.57 ~ 73.63	158.81	3mを超える	30.00 ~ 73.63	3.96	20.00
	それ以外	1.00	3.40 ~ 3.40	100.00	それ以外	2.13 ~ 3.40	3.00	15.16	それ以外	1.00	5.00 ~ 10.57	100.00	それ以外	5.00 ~ 30.00	3.00	15.16
15	100kN/m <sup>2</sup> を超える	1.00	0.00 ~ 3.40	156.20	3mを超える	0.00 ~ 2.05	3.90	19.72	100kN/m <sup>2</sup> を超える	1.00	10.66 ~ 77.44	156.20	3mを超える	30.00 ~ 77.44	3.90	19.72
	それ以外	1.00	3.40 ~ 6.53	100.00	それ以外	2.05 ~ 6.53	3.00	15.16	それ以外	1.00	5.00 ~ 10.66	100.00	それ以外	5.00 ~ 30.00	3.00	15.16

## 急傾斜地の崩壊区域調書

様式3-2 建築物に作用すると想定される衝撃に関する事項(2/2)

調査年度

平成27年度

急傾斜地の位置		箇所番号		027A0046		箇所名		荒屋新町		所在地		八幡平市荒屋新町				
横断 測線 番号	急傾斜地の下端に隣接する土地								急傾斜地内							
	土石等の移動の高さと力の大きさ				土石等の堆積高さとの大きさ				土石等の移動の高さと力の大きさ				土石等の堆積高さとの大きさ			
	区分	高さ (m)	下端からの距離 (m)	力の大きさ (kN/m <sup>2</sup> )	区分	下端からの水平 距離(m)	高さ (m)	力の大きさ (kN/m <sup>2</sup> )	区分	高さ (m)	上端からの比高 (m)	力の大きさ (kN/m <sup>2</sup> )	区分	上端からの比高 (m)	高さ (m)	力の大きさ (kN/m <sup>2</sup> )
16	100kN/m <sup>2</sup> を超える	1.00	0.00 ~ 3.40	154.71	3mを超える	0.00 ~ 2.01	3.87	19.57	100kN/m <sup>2</sup> を超える	1.00	10.72 ~ 86.86	154.71	3mを超える	30.00 ~ 86.86	3.87	19.57
	それ以外	1.00	3.40 ~ 6.47	100.00	それ以外	2.01 ~ 6.47	3.00	15.16	それ以外	1.00	5.00 ~ 10.72	100.00	それ以外	5.00 ~ 30.00	3.00	15.16
17	100kN/m <sup>2</sup> を超える	1.00	0.00 ~ 3.28	152.53	3mを超える	0.00 ~ 1.95	3.84	19.39	100kN/m <sup>2</sup> を超える	1.00	10.82 ~ 82.05	152.53	3mを超える	40.00 ~ 82.05	3.84	19.39
	それ以外	1.00	3.28 ~ 6.63	100.00	それ以外	1.95 ~ 6.63	3.00	15.16	それ以外	1.00	5.00 ~ 10.82	100.00	それ以外	5.00 ~ 40.00	3.00	15.16
18	100kN/m <sup>2</sup> を超える	1.00	0.00 ~ 3.28	152.53	3mを超える	0.00 ~ 1.95	3.84	19.39	100kN/m <sup>2</sup> を超える	1.00	10.82 ~ 82.05	152.53	3mを超える	40.00 ~ 82.05	3.84	19.39
	それ以外	1.00	3.28 ~ 6.63	100.00	それ以外	1.95 ~ 6.63	3.00	15.16	それ以外	1.00	5.00 ~ 10.82	100.00	それ以外	5.00 ~ 40.00	3.00	15.16
19	100kN/m <sup>2</sup> を超える	1.00	0.00 ~ 3.00	154.87	3mを超える	0.00 ~ 2.01	3.88	19.59	100kN/m <sup>2</sup> を超える	1.00	10.71 ~ 85.40	154.87	3mを超える	30.00 ~ 85.40	3.88	19.59
	それ以外	1.00	3.00 ~ 6.66	100.00	それ以外	2.01 ~ 6.66	3.00	15.16	それ以外	1.00	5.00 ~ 10.71	100.00	それ以外	5.00 ~ 30.00	3.00	15.16
20	100kN/m <sup>2</sup> を超える	1.00	0.00 ~ 0.80	154.87	3mを超える	0.00 ~ 2.63	3.88	19.59	100kN/m <sup>2</sup> を超える	1.00	10.71 ~ 85.40	154.87	3mを超える	30.00 ~ 85.40	3.88	19.59
	それ以外	1.00	0.80 ~ 4.07	100.00	それ以外	2.63 ~ 4.07	3.00	15.16	それ以外	1.00	5.00 ~ 10.71	100.00	それ以外	5.00 ~ 30.00	3.00	15.16
21	100kN/m <sup>2</sup> を超える	1.00	0.00 ~ 1.28	119.34	3mを超える	— ~ —	—	—	100kN/m <sup>2</sup> を超える	1.00	10.58 ~ 14.58	119.34	3mを超える	— ~ —	—	—
	それ以外	1.00	1.28 ~ 2.80	100.00	それ以外	0.00 ~ 2.80	2.24	11.30	それ以外	1.00	5.00 ~ 10.58	100.00	それ以外	5.00 ~ 14.58	2.24	11.30
	100kN/m <sup>2</sup> を超える		~		3mを超える	~			100kN/m <sup>2</sup> を超える		~		3mを超える	~		
	それ以外		~		それ以外	~			それ以外		~		それ以外	~		
	100kN/m <sup>2</sup> を超える		~		3mを超える	~			100kN/m <sup>2</sup> を超える		~		3mを超える	~		
	それ以外		~		それ以外	~			それ以外		~		それ以外	~		
	100kN/m <sup>2</sup> を超える		~		3mを超える	~			100kN/m <sup>2</sup> を超える		~		3mを超える	~		
	それ以外		~		それ以外	~			それ以外		~		それ以外	~		
	100kN/m <sup>2</sup> を超える		~		3mを超える	~			100kN/m <sup>2</sup> を超える		~		3mを超える	~		
	それ以外		~		それ以外	~			それ以外		~		それ以外	~		
	100kN/m <sup>2</sup> を超える		~		3mを超える	~			100kN/m <sup>2</sup> を超える		~		3mを超える	~		
	それ以外		~		それ以外	~			それ以外		~		それ以外	~		
	100kN/m <sup>2</sup> を超える		~		3mを超える	~			100kN/m <sup>2</sup> を超える		~		3mを超える	~		
	それ以外		~		それ以外	~			それ以外		~		それ以外	~		