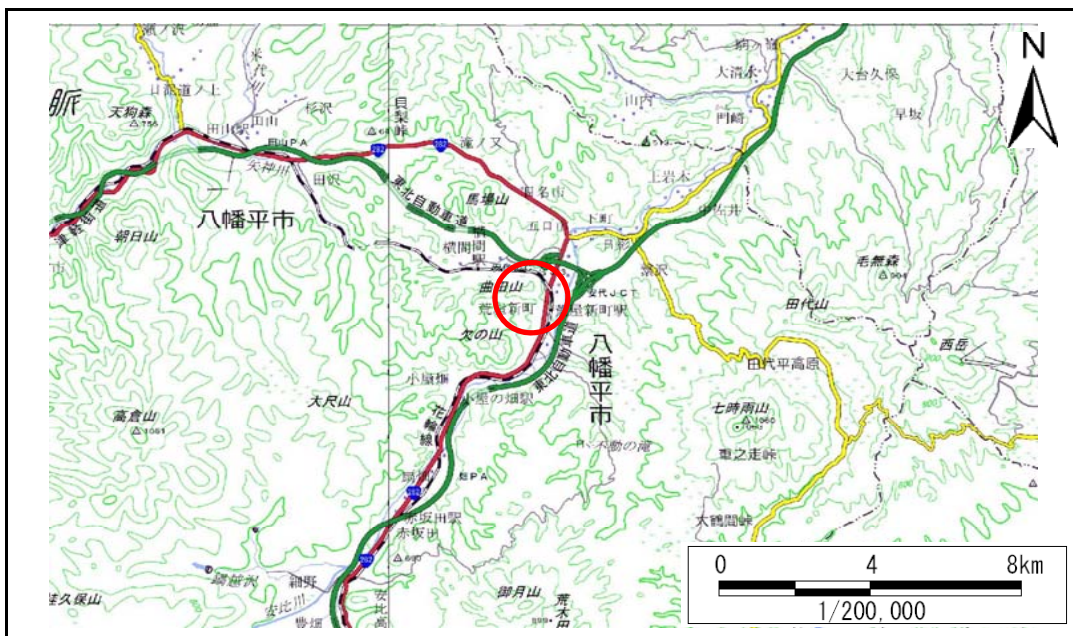


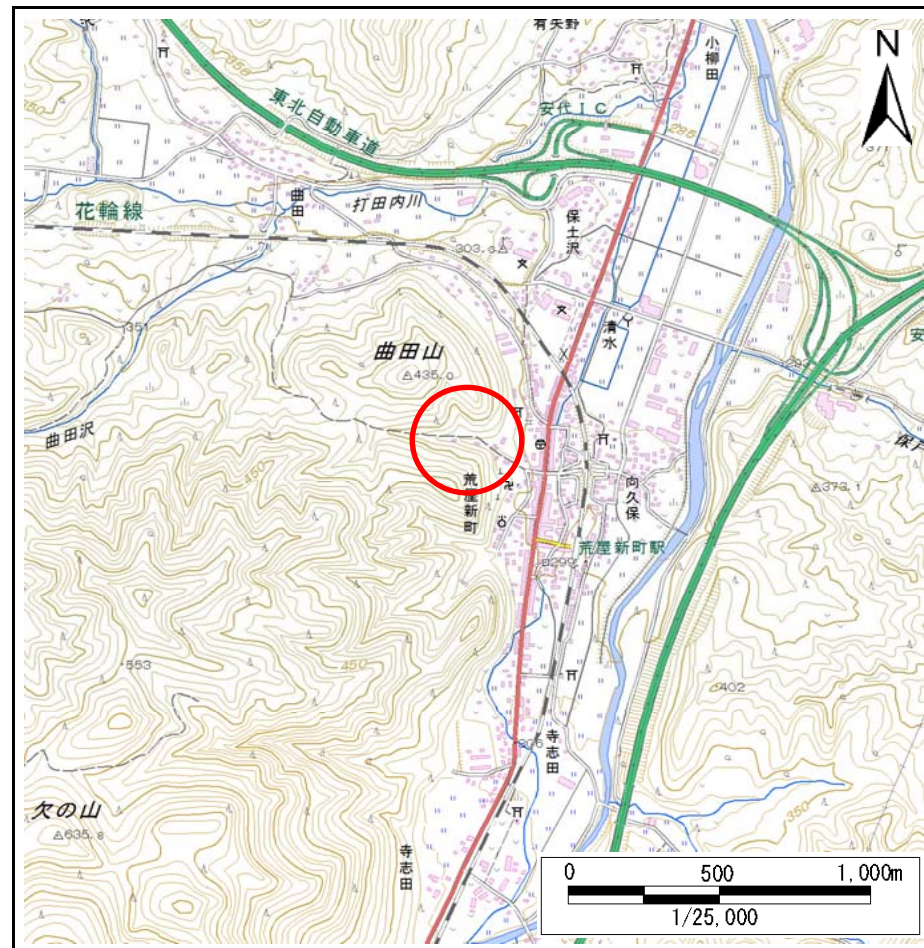
土砂災害防止に関する基礎調査(急傾斜地の崩壊)

表紙 概況、位置図

自然現象の種類	急傾斜地の崩壊
箇所番号	027A0045
箇所名	新町
所在地	八幡平市荒屋新町
調査機関	盛岡広域振興局岩手土木センター



位置図(S=1:200,000)



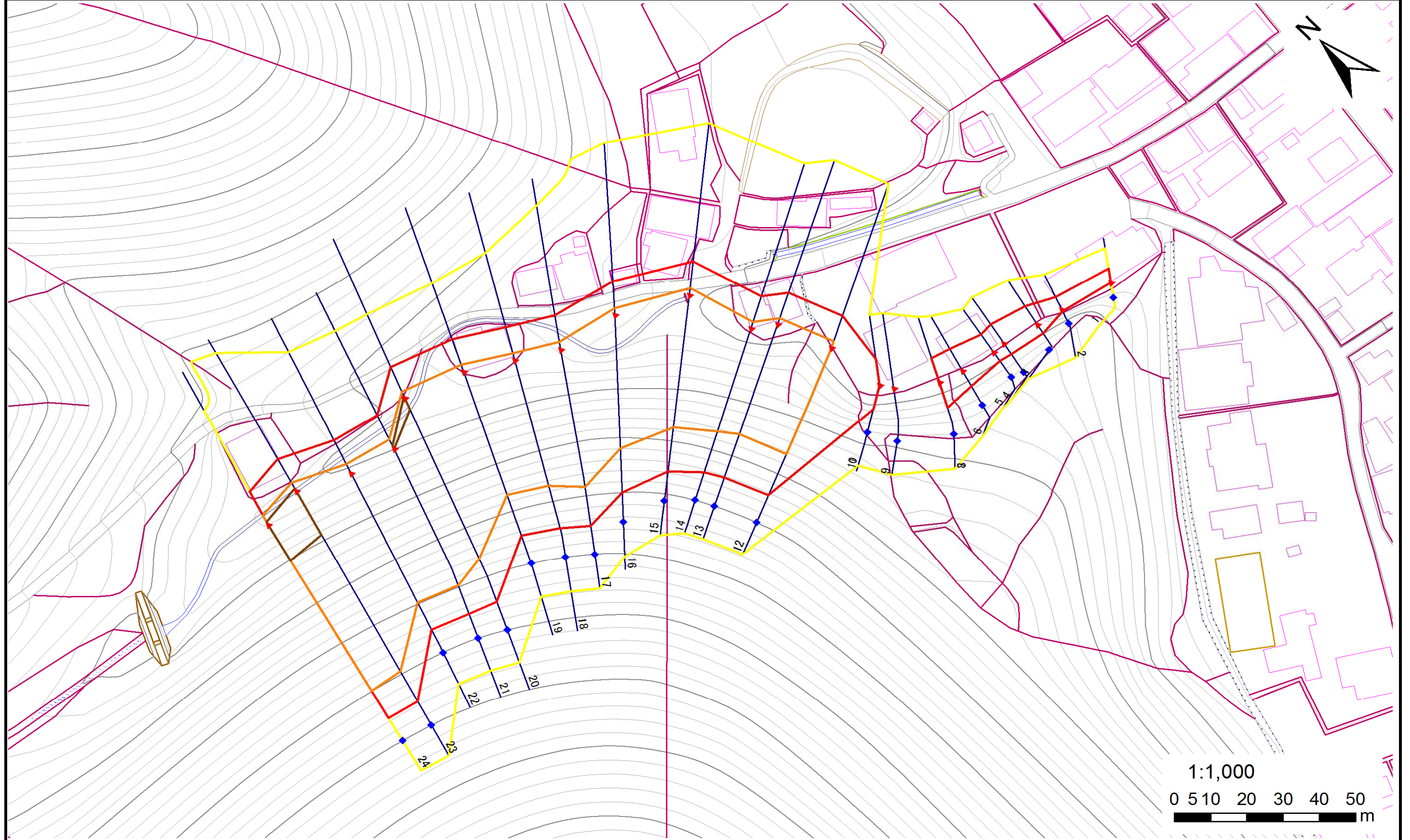
概況図(S=1:25,000)

急傾斜地の崩壊区域調書

様式3-1 危害のおそれのある土地、著しい危害のおそれのある土地の設定図

調査年度 平成27年度

急傾斜地の位置	箇所番号	027A0045	箇所名	新町	所在地	八幡平市荒屋新町
---------	------	----------	-----	----	-----	----------



凡例	■ 上端	— 横断測線	— 危害のおそれのある土地の区域	— 土石等の移動による力が100kN/m ² を超える範囲
	▲ 下端		— 著しい危害のおそれのある土地の区域	— 土石等の堆積高が3mを超える範囲

急傾斜地の崩壊区域調査

様式3-2 建築物に作用すると想定される衝撃に関する事項(1/2)

調査年度

平成27年度

急傾斜地の位置		箇所番号			箇所名				所在地		八幡平市荒屋新町					
横断 測線 番号	急傾斜地の下端に隣接する土地								急傾斜地内							
	土石等の移動の高さと力の大きさ				土石等の堆積高さとの大きさ				土石等の移動の高さと力の大きさ				土石等の堆積高さとの大きさ			
	区分	高さ (m)	下端からの距離 (m)	力の大きさ (kN/m ²)	区分	下端からの水平 距離(m)	高さ (m)	力の大きさ (kN/m ²)	区分	高さ (m)	上端からの比高 (m)	力の大きさ (kN/m ²)	区分	上端からの比高 (m)	高さ (m)	力の大きさ (kN/m ²)
1	100kN/m ² を超える	—	— ~ —	—	3mを超える	— ~ —	—	—	100kN/m ² を超える	—	— ~ —	—	3mを超える	— ~ —	—	—
	それ以外	1.00	0.00 ~ 4.04	50.65	それ以外	0.00 ~ 4.04	2.06	10.43	それ以外	1.00	5.00 ~ 5.00	50.65	それ以外	5.00 ~ 5.00	2.06	10.43
2	100kN/m ² を超える	—	— ~ —	—	3mを超える	— ~ —	—	—	100kN/m ² を超える	—	— ~ —	—	3mを超える	— ~ —	—	—
	それ以外	1.00	0.00 ~ 4.05	50.78	それ以外	0.00 ~ 4.05	2.16	10.92	それ以外	1.00	5.00 ~ 5.60	50.78	それ以外	5.00 ~ 5.60	2.16	10.92
3	100kN/m ² を超える	—	— ~ —	—	3mを超える	— ~ —	—	—	100kN/m ² を超える	—	— ~ —	—	3mを超える	— ~ —	—	—
	それ以外	1.00	0.00 ~ 6.33	79.51	それ以外	0.00 ~ 6.33	1.86	9.39	それ以外	1.00	5.00 ~ 7.60	79.51	それ以外	5.00 ~ 7.60	1.86	9.39
4	100kN/m ² を超える	—	— ~ —	—	3mを超える	— ~ —	—	—	100kN/m ² を超える	—	— ~ —	—	3mを超える	— ~ —	—	—
	それ以外	1.00	0.00 ~ 6.63	83.65	それ以外	0.00 ~ 6.63	1.80	9.09	それ以外	1.00	5.00 ~ 8.00	83.65	それ以外	5.00 ~ 8.00	1.80	9.09
5	100kN/m ² を超える	—	— ~ —	—	3mを超える	— ~ —	—	—	100kN/m ² を超える	—	— ~ —	—	3mを超える	— ~ —	—	—
	それ以外	1.00	0.00 ~ 6.31	79.29	それ以外	0.00 ~ 6.31	1.87	9.43	それ以外	1.00	5.00 ~ 7.60	79.29	それ以外	5.00 ~ 7.60	1.87	9.43
6	100kN/m ² を超える	—	— ~ —	—	3mを超える	— ~ —	—	—	100kN/m ² を超える	—	— ~ —	—	3mを超える	— ~ —	—	—
	それ以外	1.00	0.00 ~ 7.13	90.66	それ以外	0.00 ~ 7.13	1.78	9.00	それ以外	1.00	5.00 ~ 9.00	90.66	それ以外	5.00 ~ 9.00	1.78	9.00
7	100kN/m ² を超える	—	— ~ —	—	3mを超える	— ~ —	—	—	100kN/m ² を超える	—	— ~ —	—	3mを超える	— ~ —	—	—
	それ以外	1.00	0.00 ~ 7.24	92.16	それ以外	0.00 ~ 0.00	1.62	8.20	それ以外	1.00	5.00 ~ 9.87	92.16	それ以外	5.00 ~ 9.87	1.62	8.20
8	100kN/m ² を超える	—	— ~ —	—	3mを超える	— ~ —	—	—	100kN/m ² を超える	—	— ~ —	—	3mを超える	— ~ —	—	—
	それ以外	—	— ~ —	—	それ以外	— ~ —	—	—	それ以外	—	— ~ —	—	それ以外	— ~ —	—	—
9	100kN/m ² を超える	—	— ~ —	—	3mを超える	— ~ —	—	—	100kN/m ² を超える	—	— ~ —	—	3mを超える	— ~ —	—	—
	それ以外	—	— ~ —	—	それ以外	— ~ —	—	—	それ以外	—	— ~ —	—	それ以外	— ~ —	—	—
10	100kN/m ² を超える	—	— ~ —	—	3mを超える	— ~ —	—	—	100kN/m ² を超える	—	— ~ —	—	3mを超える	— ~ —	—	—
	それ以外	—	— ~ —	—	それ以外	— ~ —	—	—	それ以外	—	— ~ —	—	それ以外	— ~ —	—	—
11	100kN/m ² を超える	—	— ~ —	—	3mを超える	— ~ —	—	—	100kN/m ² を超える	—	— ~ —	—	3mを超える	— ~ —	—	—
	それ以外	1.00	0.00 ~ 7.65	98.05	それ以外	0.00 ~ 7.65	2.13	10.79	それ以外	1.00	5.00 ~ 10.24	98.05	それ以外	5.00 ~ 10.24	2.13	10.79
12	100kN/m ² を超える	1.00	0.00 ~ 1.93	129.71	3mを超える	— ~ —	—	—	100kN/m ² を超える	1.00	12.50 ~ 31.87	129.71	3mを超える	— ~ —	—	—
	それ以外	1.00	1.93 ~ 9.71	100.00	それ以外	0.00 ~ 9.71	2.80	14.15	それ以外	1.00	5.00 ~ 12.50	100.00	それ以外	5.00 ~ 31.87	2.80	14.15
13	100kN/m ² を超える	1.00	0.00 ~ 1.85	128.53	3mを超える	— ~ —	—	—	100kN/m ² を超える	1.00	12.69 ~ 32.02	128.53	3mを超える	— ~ —	—	—
	それ以外	1.00	1.85 ~ 9.64	100.00	それ以外	0.00 ~ 9.64	2.79	14.09	それ以外	1.00	5.00 ~ 12.69	100.00	それ以外	5.00 ~ 32.02	2.79	14.09
14	100kN/m ² を超える	1.00	0.00 ~ 1.97	130.44	3mを超える	— ~ —	—	—	100kN/m ² を超える	1.00	12.31 ~ 30.67	130.44	3mを超える	— ~ —	—	—
	それ以外	1.00	1.97 ~ 9.76	100.00	それ以外	0.00 ~ 9.76	2.81	14.22	それ以外	1.00	5.00 ~ 12.31	100.00	それ以外	5.00 ~ 30.67	2.81	14.22
15	100kN/m ² を超える	1.00	0.00 ~ 2.00	130.92	3mを超える	— ~ —	—	—	100kN/m ² を超える	1.00	12.49 ~ 35.00	130.92	3mを超える	— ~ —	—	—
	それ以外	1.00	2.00 ~ 9.79	100.00	それ以外	0.00 ~ 9.79	2.80	14.16	それ以外	1.00	5.00 ~ 12.49	100.00	それ以外	5.00 ~ 35.00	2.80	14.16

急傾斜地の崩壊区域調査

様式3-2 建築物に作用すると想定される衝撃に関する事項(2/2)

調査年度

平成27年度

急傾斜地の位置		箇所番号			箇所名				所在地		急傾斜地内					
急傾斜地の位置		027A0045			新町				八幡平市荒屋新町		急傾斜地内					
横断 測線 番号	急傾斜地の下端に隣接する土地								急傾斜地内							
	土石等の移動の高さと力の大きさ				土石等の堆積高さとの大きさ				土石等の移動の高さと力の大きさ				土石等の堆積高さとの大きさ			
	区分	高さ (m)	下端からの距離 (m)	力の大きさ (kN/m ²)	区分	下端からの水平 距離(m)	高さ (m)	力の大きさ (kN/m ²)	区分	高さ (m)	上端からの比高 (m)	力の大きさ (kN/m ²)	区分	上端からの比高 (m)	高さ (m)	力の大きさ (kN/m ²)
16	100kN/m ² を超える	1.00	0.00 ~ 2.00	130.92	3mを超える	— ~ —	—	—	100kN/m ² を超える	1.00	12.49 ~ 35.00	130.92	3mを超える	— ~ —	—	—
	それ以外	1.00	2.00 ~ 9.79	100.00	それ以外	0.00 ~ 9.79	2.80	14.16	それ以外	1.00	5.00 ~ 12.49	100.00	それ以外	5.00 ~ 35.00	2.80	14.16
17	100kN/m ² を超える	1.00	0.00 ~ 2.31	136.03	3mを超える	— ~ —	—	—	100kN/m ² を超える	1.00	11.88 ~ 36.32	136.03	3mを超える	— ~ —	—	—
	それ以外	1.00	2.31 ~ 10.10	100.00	それ以外	0.00 ~ 10.10	2.85	14.39	それ以外	1.00	5.00 ~ 11.88	100.00	それ以外	5.00 ~ 36.32	2.85	14.39
18	100kN/m ² を超える	1.00	0.00 ~ 2.02	131.30	3mを超える	— ~ —	—	—	100kN/m ² を超える	1.00	12.41 ~ 34.46	131.30	3mを超える	— ~ —	—	—
	それ以外	1.00	2.02 ~ 9.81	100.00	それ以外	0.00 ~ 9.81	2.81	14.18	それ以外	1.00	5.00 ~ 12.41	100.00	それ以外	5.00 ~ 34.46	2.81	14.18
19	100kN/m ² を超える	1.00	0.00 ~ 2.06	131.81	3mを超える	— ~ —	—	—	100kN/m ² を超える	1.00	12.34 ~ 34.50	131.81	3mを超える	— ~ —	—	—
	それ以外	1.00	2.06 ~ 9.84	100.00	それ以外	0.00 ~ 9.84	2.81	14.21	それ以外	1.00	5.00 ~ 12.34	100.00	それ以外	5.00 ~ 34.50	2.81	14.21
20	100kN/m ² を超える	1.00	0.00 ~ 2.01	131.07	3mを超える	0.00 ~ 0.57	3.23	16.33	100kN/m ² を超える	1.00	12.69 ~ 42.10	131.07	3mを超える	40.00 ~ 42.10	3.23	16.33
	それ以外	1.00	2.01 ~ 9.80	100.00	それ以外	0.57 ~ 9.80	3.00	15.16	それ以外	1.00	5.00 ~ 12.69	100.00	それ以外	5.00 ~ 40.00	3.00	15.16
21	100kN/m ² を超える	1.00	0.00 ~ 3.02	148.03	3mを超える	0.00 ~ 1.01	3.45	17.43	100kN/m ² を超える	1.00	10.92 ~ 40.02	148.03	3mを超える	40.00 ~ 40.02	3.45	17.43
	それ以外	1.00	3.02 ~ 10.80	100.00	それ以外	1.01 ~ 10.80	3.00	15.16	それ以外	1.00	5.00 ~ 10.92	100.00	それ以外	5.00 ~ 40.00	3.00	15.16
22	100kN/m ² を超える	1.00	0.00 ~ 3.03	148.17	3mを超える	— ~ —	—	—	100kN/m ² を超える	1.00	10.89 ~ 38.97	148.17	3mを超える	— ~ —	—	—
	それ以外	1.00	3.03 ~ 10.81	100.00	それ以外	0.00 ~ 10.81	2.98	15.07	それ以外	1.00	5.00 ~ 10.89	100.00	それ以外	5.00 ~ 38.97	2.98	15.07
23	100kN/m ² を超える	1.00	0.00 ~ 2.78	143.88	3mを超える	0.00 ~ 0.86	3.37	17.02	100kN/m ² を超える	1.00	11.34 ~ 49.21	143.88	3mを超える	40.00 ~ 49.21	3.37	17.02
	それ以外	1.00	2.78 ~ 10.56	100.00	それ以外	0.86 ~ 10.56	3.00	15.16	それ以外	1.00	5.00 ~ 11.34	100.00	それ以外	5.00 ~ 40.00	3.00	15.16
24	100kN/m ² を超える	1.00	0.00 ~ 3.00	147.74	3mを超える	0.00 ~ 0.96	3.42	17.29	100kN/m ² を超える	1.00	11.04 ~ 48.00	147.74	3mを超える	40.00 ~ 48.00	3.42	17.29
	それ以外	1.00	3.00 ~ 10.79	100.00	それ以外	0.96 ~ 10.79	3.00	15.16	それ以外	1.00	5.00 ~ 11.04	100.00	それ以外	5.00 ~ 40.00	3.00	15.16
	100kN/m ² を超える		~		3mを超える	~			100kN/m ² を超える		~		3mを超える	~		
	それ以外		~		それ以外	~			それ以外		~		それ以外	~		
	100kN/m ² を超える		~		3mを超える	~			100kN/m ² を超える		~		3mを超える	~		
	それ以外		~		それ以外	~			それ以外		~		それ以外	~		
	100kN/m ² を超える		~		3mを超える	~			100kN/m ² を超える		~		3mを超える	~		
	それ以外		~		それ以外	~			それ以外		~		それ以外	~		
	100kN/m ² を超える		~		3mを超える	~			100kN/m ² を超える		~		3mを超える	~		
	それ以外		~		それ以外	~			それ以外		~		それ以外	~		