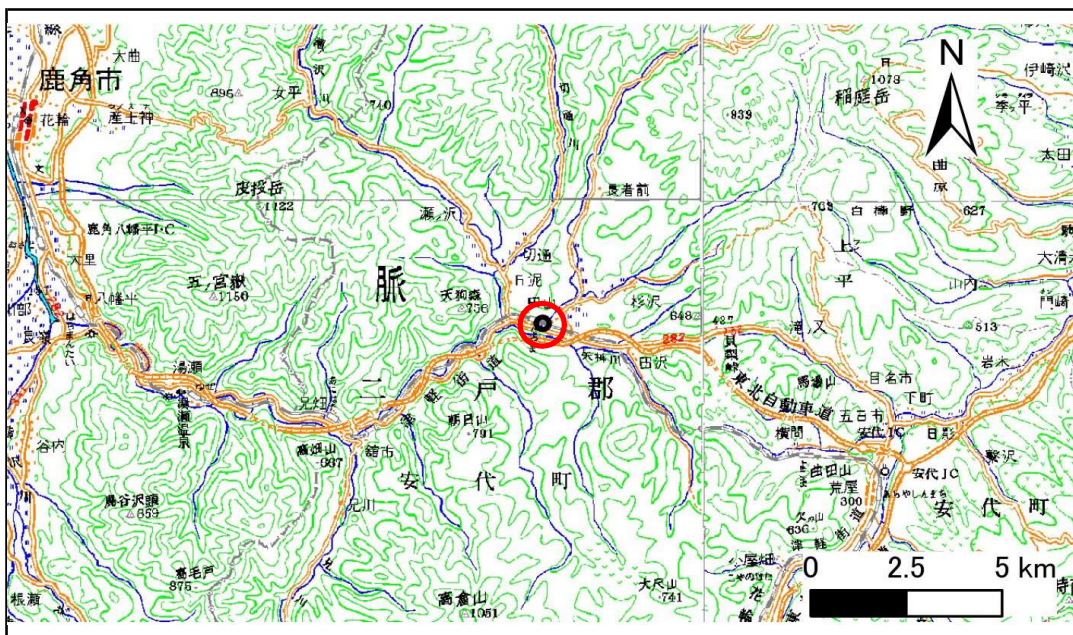


土砂災害防止に関する基礎調査(急傾斜地の崩壊)

表紙 概況、位置図

自然現象の種類	急傾斜地の崩壊
箇所番号	026D0016
箇所名	愛の山
所在地	八幡平市愛の山
調査機関	盛岡広域振興局土木部 岩手土木センター



概況図(S=1:200,000)



位置図(S=1:25,000)

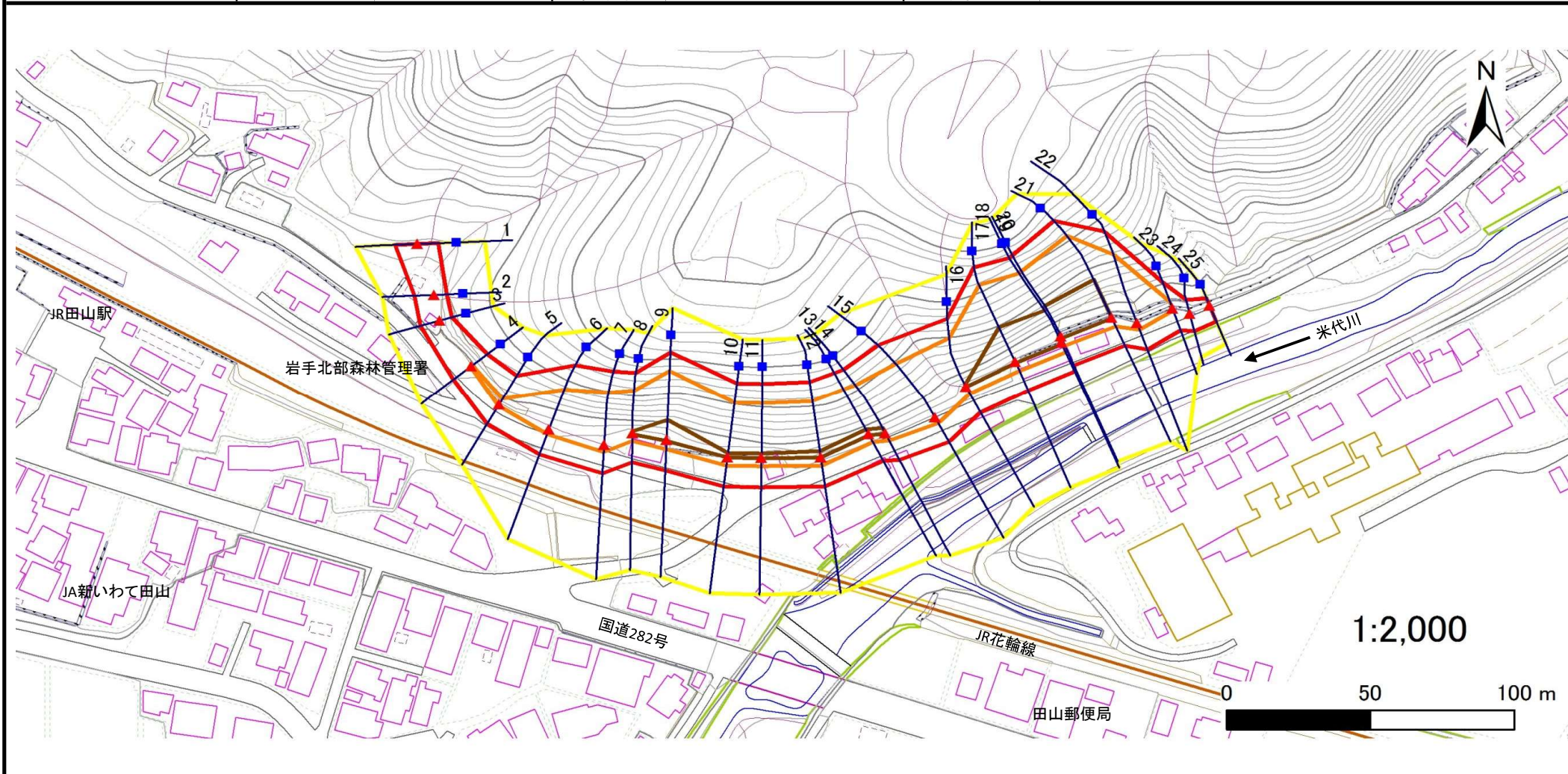
急傾斜地の崩壊区域調査

様式3-1 危害のおそれのある土地、著しい危害のおそれのある土地の設定図

調査年度

平成28年度

急傾斜地の位置 箇所番号 026D0016 箇所名 愛の山 所在地 八幡平市愛の山



凡例

■ 上端
▲ 下端

— 横断測線

— 危害のおそれのある土地の区域

— 著しい危害のおそれのある土地の区域

— 土石等の移動による力が 100kN/m^2 を超える範囲

— 土石等の堆積高が 3m を超える範囲

急傾斜地の崩壊区域調書

様式3-2 建築物に作用すると想定される衝撃に関する事項(1/2)

													調査年度	平成28年度			
急傾斜地の位置		箇所番号			箇所名			所在地			八幡平市愛の山						
横断 測線 番号	急傾斜地の下端に隣接する土地								急傾斜地内								
	土石等の移動の高さと力の大きさ				土石等の堆積高さとの大きさ				土石等の移動の高さと力の大きさ				土石等の堆積高さとの大きさ				
	区分	高さ (m)	下端からの距離 (m)	力の大きさ (kN/m ²)	区分	下端からの水平 距離(m)	高さ (m)	力の大きさ (kN/m ²)	区分	高さ (m)	上端からの比高 (m)	力の大きさ (kN/m ²)	区分	上端からの比高 (m)	高さ (m)	力の大きさ (kN/m ²)	
1	100kN/m ² を超える	1.00	0.00 ~ 0.10	101.43	3mを超える	— ~ —	—	—	100kN/m ² を超える	1.00	10.55 ~ 10.80	101.43	3mを超える	— ~ —	—	—	
	それ以外	1.00	0.10 ~ 7.88	100.00	それ以外	0.00 ~ 7.88	2.22	11.87	それ以外	1.00	5.00 ~ 10.55	100.00	それ以外	5.00 ~ 10.80	2.22	11.87	
2	100kN/m ² を超える	—	— ~ —	—	3mを超える	— ~ —	—	—	100kN/m ² を超える	—	— ~ —	—	3mを超える	— ~ —	—	—	
	それ以外	1.00	0.00 ~ 6.97	88.30	それ以外	0.00 ~ 6.97	1.89	10.12	それ以外	1.00	5.00 ~ 9.00	88.30	それ以外	5.00 ~ 9.00	1.89	10.12	
3	100kN/m ² を超える	—	— ~ —	—	3mを超える	— ~ —	—	—	100kN/m ² を超える	—	— ~ —	—	3mを超える	— ~ —	—	—	
	それ以外	1.00	0.00 ~ 6.89	87.20	それ以外	0.00 ~ 6.89	1.95	10.43	それ以外	1.00	5.00 ~ 9.20	87.20	それ以外	5.00 ~ 9.20	1.95	10.43	
4	100kN/m ² を超える	1.00	0.00 ~ 0.16	102.28	3mを超える	— ~ —	—	—	100kN/m ² を超える	1.00	10.69 ~ 11.10	102.28	3mを超える	— ~ —	—	—	
	それ以外	1.00	0.16 ~ 7.94	100.00	それ以外	0.00 ~ 7.94	2.28	12.20	それ以外	1.00	5.00 ~ 10.69	100.00	それ以外	5.00 ~ 11.10	2.28	12.20	
5	100kN/m ² を超える	1.00	0.00 ~ 0.44	106.56	3mを超える	— ~ —	—	—	100kN/m ² を超える	1.00	11.30 ~ 12.82	106.56	3mを超える	— ~ —	—	—	
	それ以外	1.00	0.44 ~ 8.23	100.00	それ以外	0.00 ~ 8.23	2.02	10.79	それ以外	1.00	5.00 ~ 11.30	100.00	それ以外	5.00 ~ 12.82	2.02	10.79	
6	100kN/m ² を超える	1.00	0.00 ~ 1.91	129.52	3mを超える	— ~ —	—	—	100kN/m ² を超える	1.00	11.25 ~ 21.26	129.52	3mを超える	— ~ —	—	—	
	それ以外	1.00	1.91 ~ 9.70	100.00	それ以外	0.00 ~ 9.70	2.50	13.40	それ以外	1.00	5.00 ~ 11.25	100.00	それ以外	5.00 ~ 21.26	2.50	13.40	
7	100kN/m ² を超える	1.00	0.00 ~ 2.65	141.70	3mを超える	— ~ —	—	—	100kN/m ² を超える	1.00	10.64 ~ 24.52	141.70	3mを超える	— ~ —	—	—	
	それ以外	1.00	2.65 ~ 10.43	100.00	それ以外	0.00 ~ 10.43	2.62	14.03	それ以外	1.00	5.00 ~ 10.64	100.00	それ以外	5.00 ~ 24.52	2.62	14.03	
8	100kN/m ² を超える	1.00	0.00 ~ 2.96	147.05	3mを超える	0.00 ~ 0.48	3.29	17.61	100kN/m ² を超える	1.00	11.07 ~ 25.50	147.05	3mを超える	25.00 ~ 25.50	3.29	17.61	
	それ以外	1.00	2.96 ~ 10.75	100.00	それ以外	0.48 ~ 10.75	3.00	16.05	それ以外	1.00	5.00 ~ 11.07	100.00	それ以外	5.00 ~ 25.00	3.00	16.05	
9	100kN/m ² を超える	1.00	0.00 ~ 3.35	153.78	3mを超える	0.00 ~ 0.38	3.20	17.15	100kN/m ² を超える	1.00	10.55 ~ 30.89	153.78	3mを超える	25.00 ~ 30.89	3.20	17.15	
	それ以外	1.00	3.35 ~ 11.13	100.00	それ以外	0.38 ~ 11.13	3.00	16.05	それ以外	1.00	5.00 ~ 10.55	100.00	それ以外	5.00 ~ 25.00	3.00	16.05	
10	100kN/m ² を超える	1.00	0.00 ~ 3.00	147.67	3mを超える	0.00 ~ 0.11	3.06	16.37	100kN/m ² を超える	1.00	10.53 ~ 26.24	147.67	3mを超える	25.00 ~ 26.24	3.06	16.37	
	それ以外	1.00	3.00 ~ 10.78	100.00	それ以外	0.11 ~ 10.78	3.00	16.05	それ以外	1.00	5.00 ~ 10.53	100.00	それ以外	5.00 ~ 25.00	3.00	16.05	
11	100kN/m ² を超える	1.00	0.00 ~ 3.02	148.05	3mを超える	0.00 ~ 0.13	3.07	16.44	100kN/m ² を超える	1.00	10.53 ~ 26.31	148.05	3mを超える	25.00 ~ 26.31	3.07	16.44	
	それ以外	1.00	3.02 ~ 10.81	100.00	それ以外	0.13 ~ 10.81	3.00	16.05	それ以外	1.00	5.00 ~ 10.53	100.00	それ以外	5.00 ~ 25.00	3.00	16.05	
12	100kN/m ² を超える	1.00	0.00 ~ 3.03	148.22	3mを超える	0.00 ~ 0.10	3.06	16.35	100kN/m ² を超える	1.00	10.53 ~ 26.71	148.22	3mを超える	25.00 ~ 26.71	3.06	16.35	
	それ以外	1.00	3.03 ~ 10.82	100.00	それ以外	0.10 ~ 10.82	3.00	16.05	それ以外	1.00	5.00 ~ 10.53	100.00	それ以外	5.00 ~ 25.00	3.00	16.05	
13	100kN/m ² を超える	1.00	0.00 ~ 3.12	149.84	3mを超える	0.00 ~ 0.31	3.18	17.01	100kN/m ² を超える	1.00	10.69 ~ 26.71	149.84	3mを超える	25.00 ~ 26.71	3.18	17.01	
	それ以外	1.00	3.12 ~ 10.91	100.00	それ以外	0.31 ~ 10.91	3.00	16.05	それ以外	1.00	5.00 ~ 10.69	100.00	それ以外	5.00 ~ 25.00	3.00	16.05	
14	100kN/m ² を超える	1.00	0.00 ~ 3.05	148.62	3mを超える	0.00 ~ 0.14	3.07	16.45	100kN/m ² を超える	1.00	10.53 ~ 26.71	148.62	3mを超える	25.00 ~ 26.71	3.07	16.45	
	それ以外	1.00	3.05 ~ 10.84	100.00	それ以外	0.14 ~ 10.84	3.00	16.05	それ以外	1.00	5.00 ~ 10.53	100.00	それ以外	5.00 ~ 25.00	3.00	16.05	
15	100kN/m ² を超える	1.00	0.00 ~ 2.44	138.24	3mを超える	— ~ —	—	—	100kN/m ² を超える	1.00	11.10 ~ 26.77	138.24	3mを超える	— ~ —	—	—	
	それ以外	1.00	2.44 ~ 10.23	100.00	それ以外	0.00 ~ 10.23	2.84	15.21	それ以外	1.00	5.00 ~ 11.10	100.00	それ以外	5.00 ~ 26.77	2.84	15.21	

急傾斜地の崩壊区域調書

様式3-2 建築物に作用すると想定される衝撃に関する事項(2/2)

													調査年度	平成28年度																		
急傾斜地の位置			箇所番号			026D0016			箇所名			愛の山			所在地			八幡平市愛の山														
横断 測線 番号	急傾斜地の下端に隣接する土地																急傾斜地内															
	土石等の移動の高さと力の大きさ								土石等の堆積高さとの大きさ								土石等の移動の高さと力の大きさ								土石等の堆積高さとの大きさ							
	区分		高さ (m)	下端からの距離 (m)	力の大きさ (kN/m ²)	区分		下端からの水平 距離(m)	高さ (m)	力の大きさ (kN/m ²)	区分		高さ (m)	上端からの比高 (m)	力の大きさ (kN/m ²)	区分		上端からの比高 (m)	高さ (m)	力の大きさ (kN/m ²)												
16	100kN/m ² を超える		1.00	0.00 ~ 2.97	147.09	3mを超える		0.00 ~ 0.14	3.08	16.46	100kN/m ² を超える		1.00	10.54 ~ 25.58	147.09	3mを超える		25.00 ~ 25.58	3.08	16.46												
	それ以外		1.00	2.97 ~ 10.75	100.00	それ以外		0.14 ~ 10.75	3.00	16.05	それ以外		1.00	5.00 ~ 10.54	100.00	それ以外		5.00 ~ 25.00	3.00	16.05												
17	100kN/m ² を超える		1.00	0.00 ~ 3.67	159.41	3mを超える		0.00 ~ 0.50	3.28	17.53	100kN/m ² を超える		1.00	10.66 ~ 36.71	159.41	3mを超える		25.00 ~ 36.71	3.28	17.53												
	それ以外		1.00	3.67 ~ 11.45	100.00	それ以外		0.50 ~ 11.45	3.00	16.05	それ以外		1.00	5.00 ~ 10.66	100.00	それ以外		5.00 ~ 25.00	3.00	16.05												
18	100kN/m ² を超える		1.00	0.00 ~ 3.67	159.41	3mを超える		0.00 ~ 0.50	3.28	17.53	100kN/m ² を超える		1.00	10.66 ~ 36.71	159.41	3mを超える		25.00 ~ 36.71	3.28	17.53												
	それ以外		1.00	3.67 ~ 11.45	100.00	それ以外		0.50 ~ 11.45	3.00	16.05	それ以外		1.00	5.00 ~ 10.66	100.00	それ以外		5.00 ~ 25.00	3.00	16.05												
19	100kN/m ² を超える		1.00	0.00 ~ 3.69	159.85	3mを超える		0.00 ~ 0.59	3.34	17.85	100kN/m ² を超える		1.00	10.81 ~ 36.71	159.85	3mを超える		25.00 ~ 36.71	3.34	17.85												
	それ以外		1.00	3.69 ~ 11.48	100.00	それ以外		0.59 ~ 11.48	3.00	16.05	それ以外		1.00	5.00 ~ 10.81	100.00	それ以外		5.00 ~ 25.00	3.00	16.05												
20	100kN/m ² を超える		1.00	0.00 ~ 3.67	159.52	3mを超える		0.00 ~ 0.70	3.41	18.26	100kN/m ² を超える		1.00	11.09 ~ 36.71	159.52	3mを超える		25.00 ~ 36.71	3.41	18.26												
	それ以外		1.00	3.67 ~ 11.46	100.00	それ以外		0.70 ~ 11.46	3.00	16.05	それ以外		1.00	5.00 ~ 11.09	100.00	それ以外		5.00 ~ 25.00	3.00	16.05												
21	100kN/m ² を超える		1.00	0.00 ~ 3.51	156.70	3mを超える		0.00 ~ 0.30	3.16	16.91	100kN/m ² を超える		1.00	10.53 ~ 36.71	156.70	3mを超える		25.00 ~ 36.71	3.16	16.91												
	それ以外		1.00	3.51 ~ 11.30	100.00	それ以外		0.30 ~ 11.30	3.00	16.05	それ以外		1.00	5.00 ~ 10.53	100.00	それ以外		5.00 ~ 25.00	3.00	16.05												
22	100kN/m ² を超える		1.00	0.00 ~ 2.59	140.68	3mを超える		— ~ —	—	—	100kN/m ² を超える		1.00	11.02 ~ 28.48	140.68	3mを超える		— ~ —	—	—												
	それ以外		1.00	2.59 ~ 10.37	100.00	それ以外		0.00 ~ 10.37	2.85	15.27	それ以外		1.00	5.00 ~ 11.02	100.00	それ以外		5.00 ~ 28.48	2.85	15.27												
23	100kN/m ² を超える		1.00	0.00 ~ 0.75	111.21	3mを超える		— ~ —	—	—	100kN/m ² を超える		1.00	10.53 ~ 12.71	111.21	3mを超える		— ~ —	—	—												
	それ以外		1.00	0.75 ~ 8.54	100.00	それ以外		0.00 ~ 8.54	2.18	11.69	それ以外		1.00	5.00 ~ 10.53	100.00	それ以外		5.00 ~ 12.71	2.18	11.69												
24	100kN/m ² を超える		—	— ~ —	—	3mを超える		— ~ —	—	—	100kN/m ² を超える		—	— ~ —	—	3mを超える		— ~ —	—	—												
	それ以外		1.00	0.00 ~ 6.59	83.09	それ以外		0.00 ~ 0.00	1.62	8.69	それ以外		1.00	5.00 ~ 8.29	83.09	それ以外		5.00 ~ 8.29	1.62	8.69												
25	100kN/m ² を超える		—	— ~ —	—	3mを超える		— ~ —	—	—	100kN/m ² を超える		—	— ~ —	—	3mを超える		— ~ —	—	—												
	それ以外		1.00	0.00 ~ 6.21	77.98	それ以外		0.00 ~ 6.21	1.88	10.08	それ以外		1.00	5.00 ~ 7.50	77.98	それ以外		5.00 ~ 7.50	1.88	10.08												
	100kN/m ² を超える			~		3mを超える		~			100kN/m ² を超える			~		3mを超える		~														
	それ以外			~		それ以外		~			それ以外			~		それ以外		~														
	100kN/m ² を超える			~		3mを超える		~			100kN/m ² を超える			~		3mを超える		~														
	それ以外			~		それ以外		~			それ以外			~		それ以外		~														
	100kN/m ² を超える			~		3mを超える		~			100kN/m ² を超える			~		3mを超える		~														
	それ以外			~		それ以外		~			それ以外			~		それ以外		~														