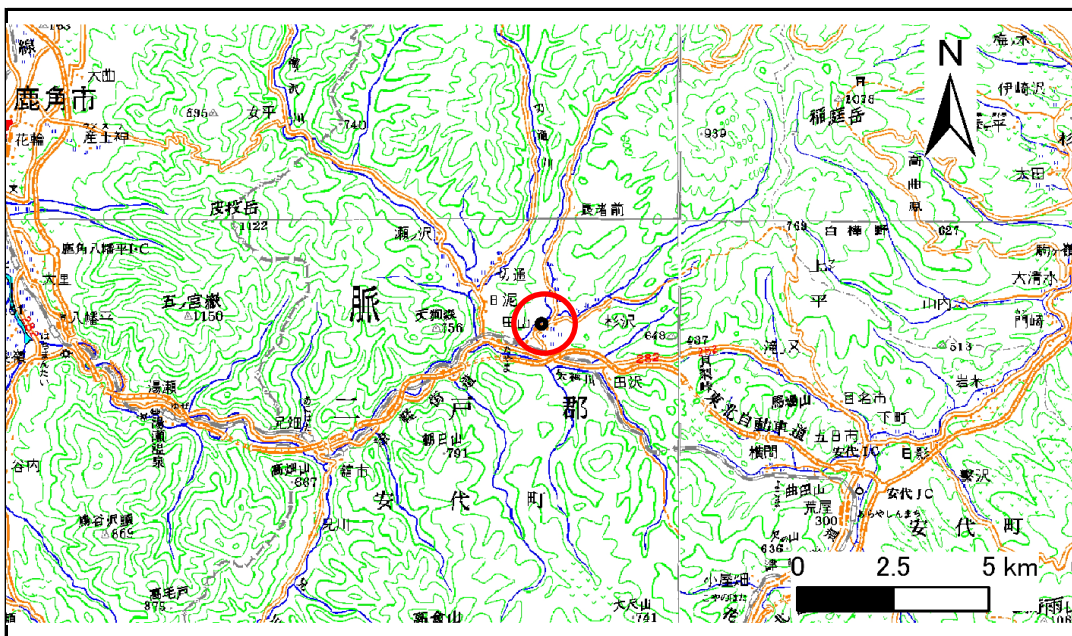


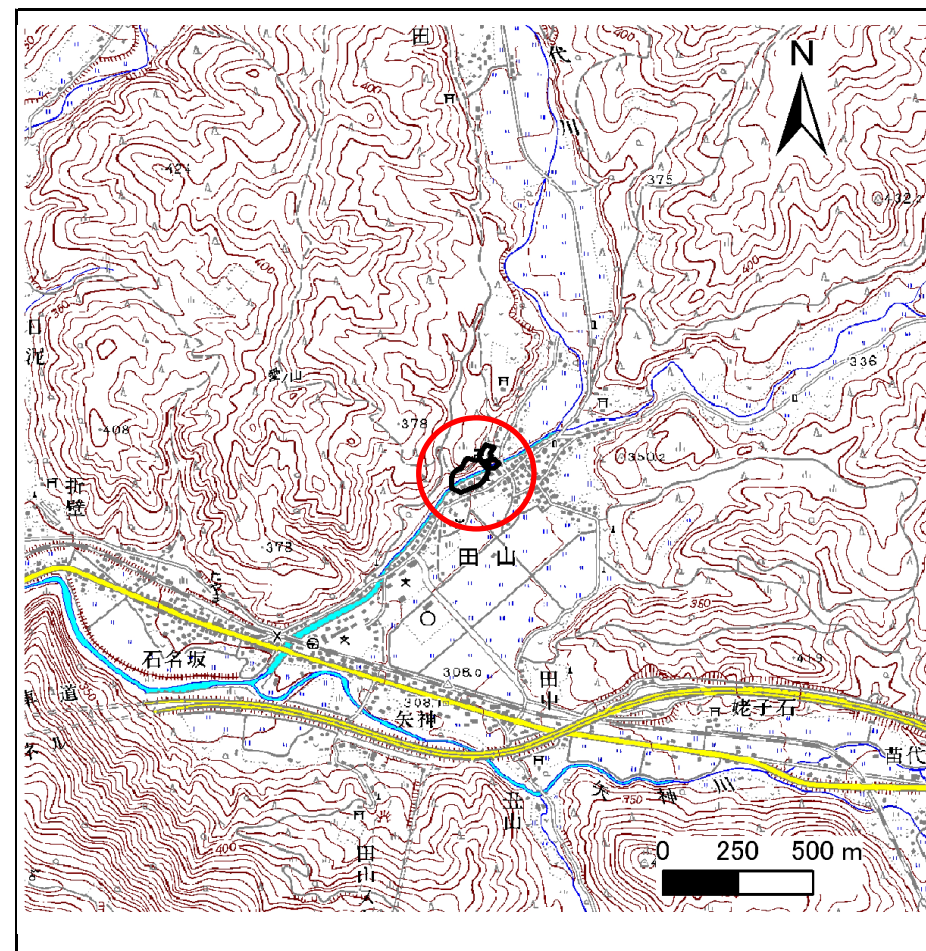
# 土砂災害防止に関する基礎調査(急傾斜地の崩壊)

表紙 概況、位置図

自然現象の種類	急傾斜地の崩壊
箇所番号	026A1001
箇所名	田山
所在地	八幡平市田山
調査機関	岩手県盛岡広域振興局土木部



位置図(S=1:200,000)



概況図(S=1:25,000)

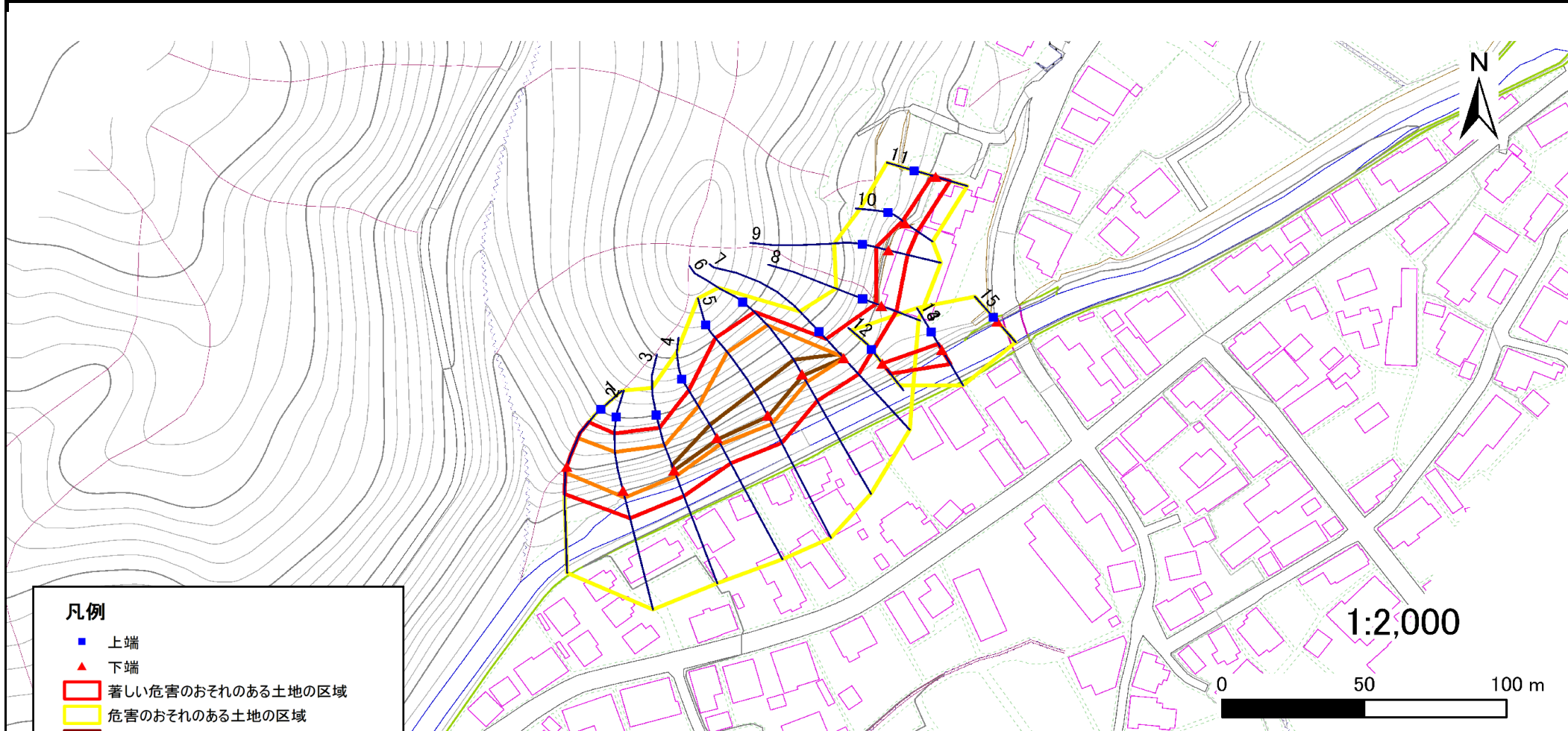
# 急傾斜地の崩壊区域調査

様式3-1 危害のおそれのある土地、著しい危害のおそれのある土地の設定図

調査年度

平成22年度

急傾斜地の位置 箇所番号 026A1001 箇所名 田山 所在地 八幡平市田山



## 凡例

- 上端
- ▲ 下端
- 著しい危害のおそれのある土地の区域
- 危害のおそれのある土地の区域
- 土石等の堆積高が3mを超える範囲
- 土石等の移動の力が100kN/m<sup>2</sup>を超える範囲
- 横断測線



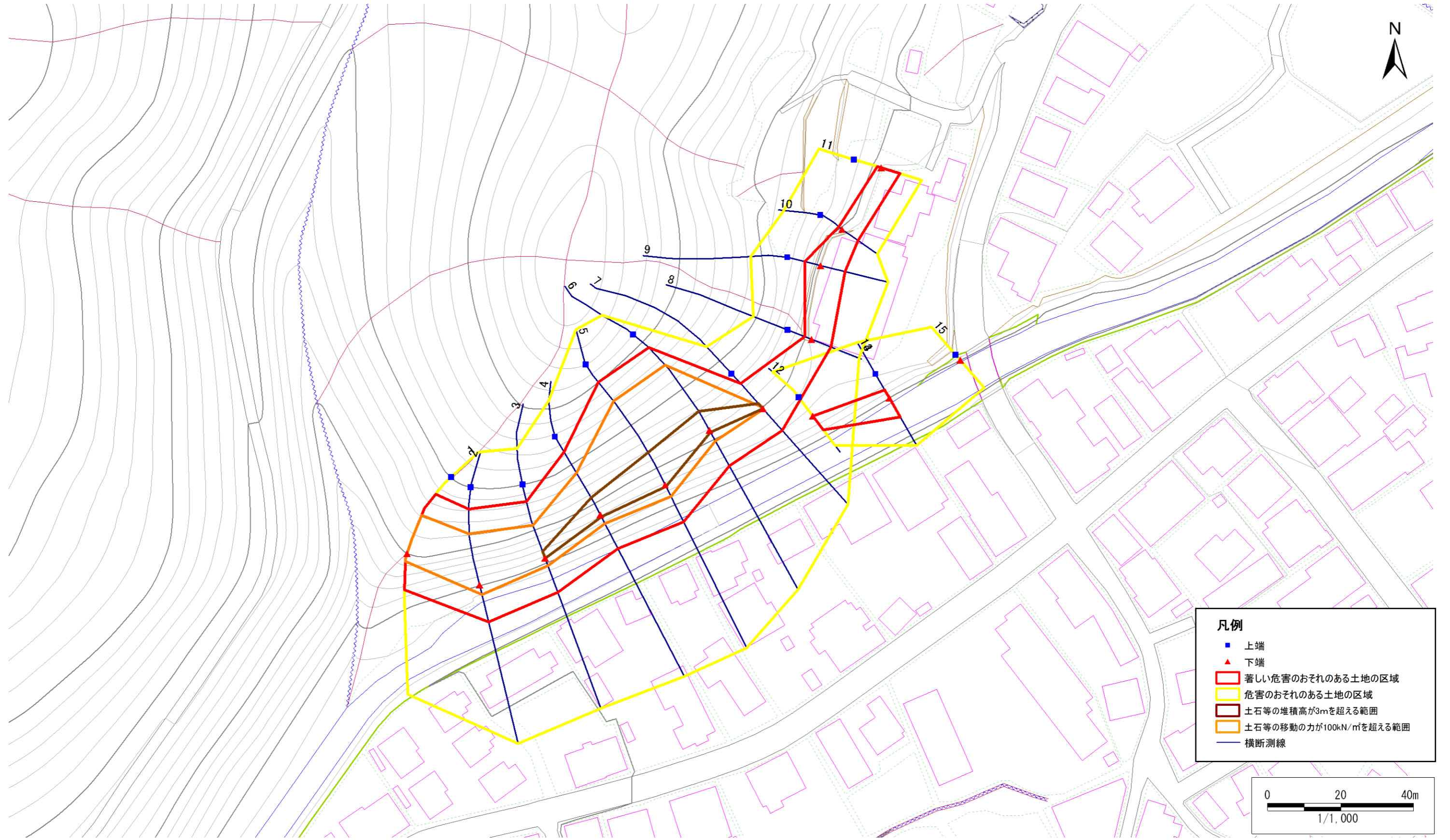
# 急傾斜地の崩壊区域調書

様式3-1 危害のおそれのある土地、著しい危害のおそれのある土地の設定図

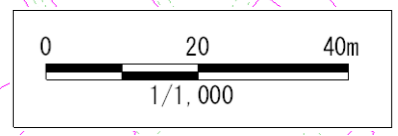
調査年度

平成22年度

急傾斜地の位置	箇所番号	026A1001	箇所名	田山	所在地	八幡平市田山
---------	------	----------	-----	----	-----	--------



- 凡例**
- 上端
  - ▲ 下端
  - 著しい危害のおそれのある土地の区域
  - 危害のおそれのある土地の区域
  - 土石等の堆積高が3mを超える範囲
  - 土石等の移動の力が100kN/m<sup>2</sup>を超える範囲
  - 横断測線



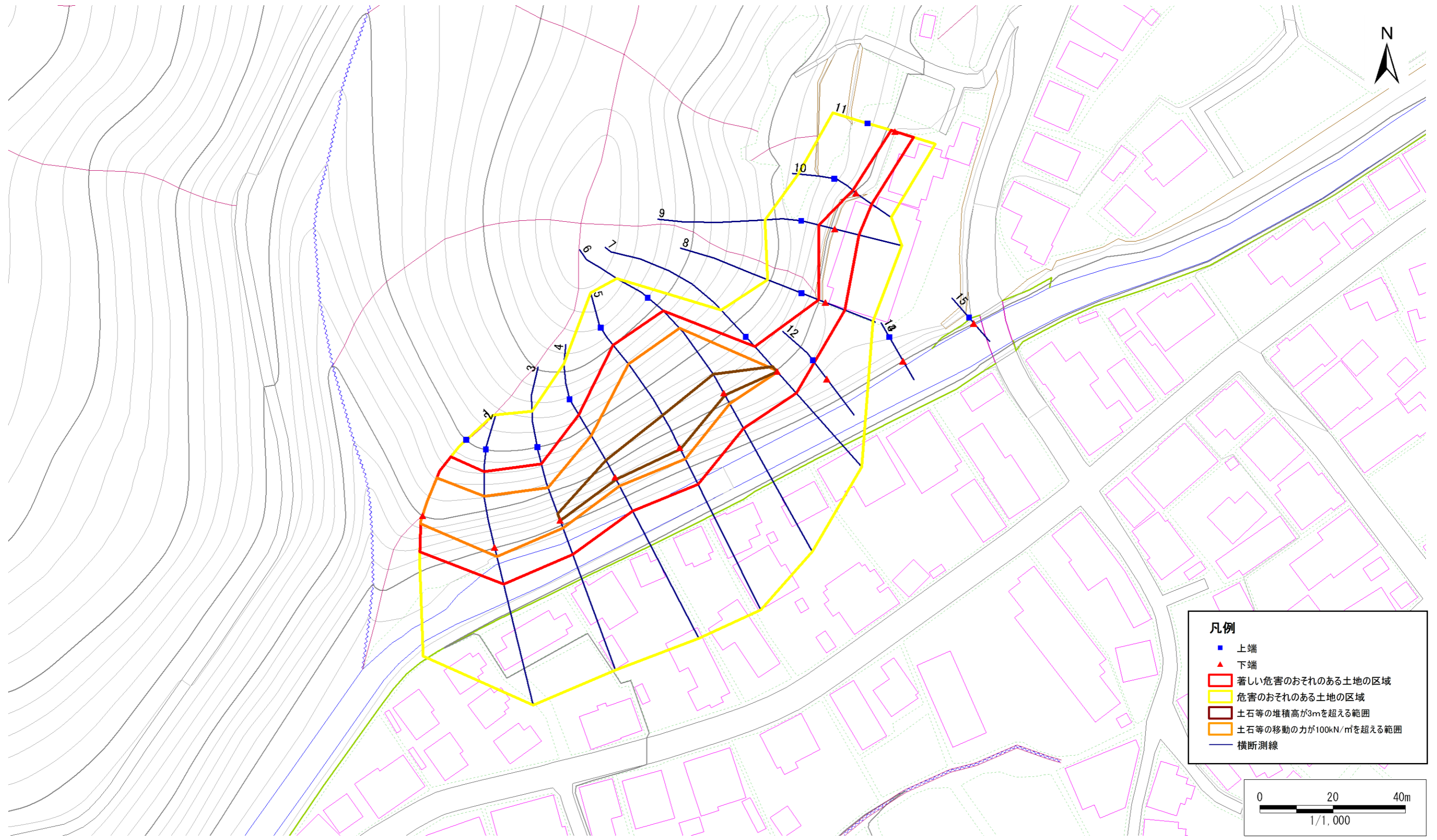
# 急傾斜地の崩壊区域調書

様式3-1 危害のおそれのある土地、著しい危害のおそれのある土地の設定図(分割1)

調査年度

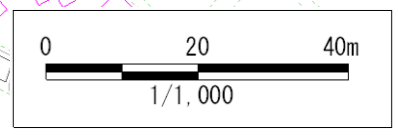
平成22年度

急傾斜地の位置	箇所番号	026A1001	箇所名	田山	所在地	八幡平市田山
---------	------	----------	-----	----	-----	--------



**凡例**

- 上端
- ▲ 下端
- 著しい危害のおそれのある土地の区域
- 危害のおそれのある土地の区域
- 土石等の堆積高が3mを超える範囲
- 土石等の移動の力が100kN/m<sup>2</sup>を超える範囲
- 横断測線





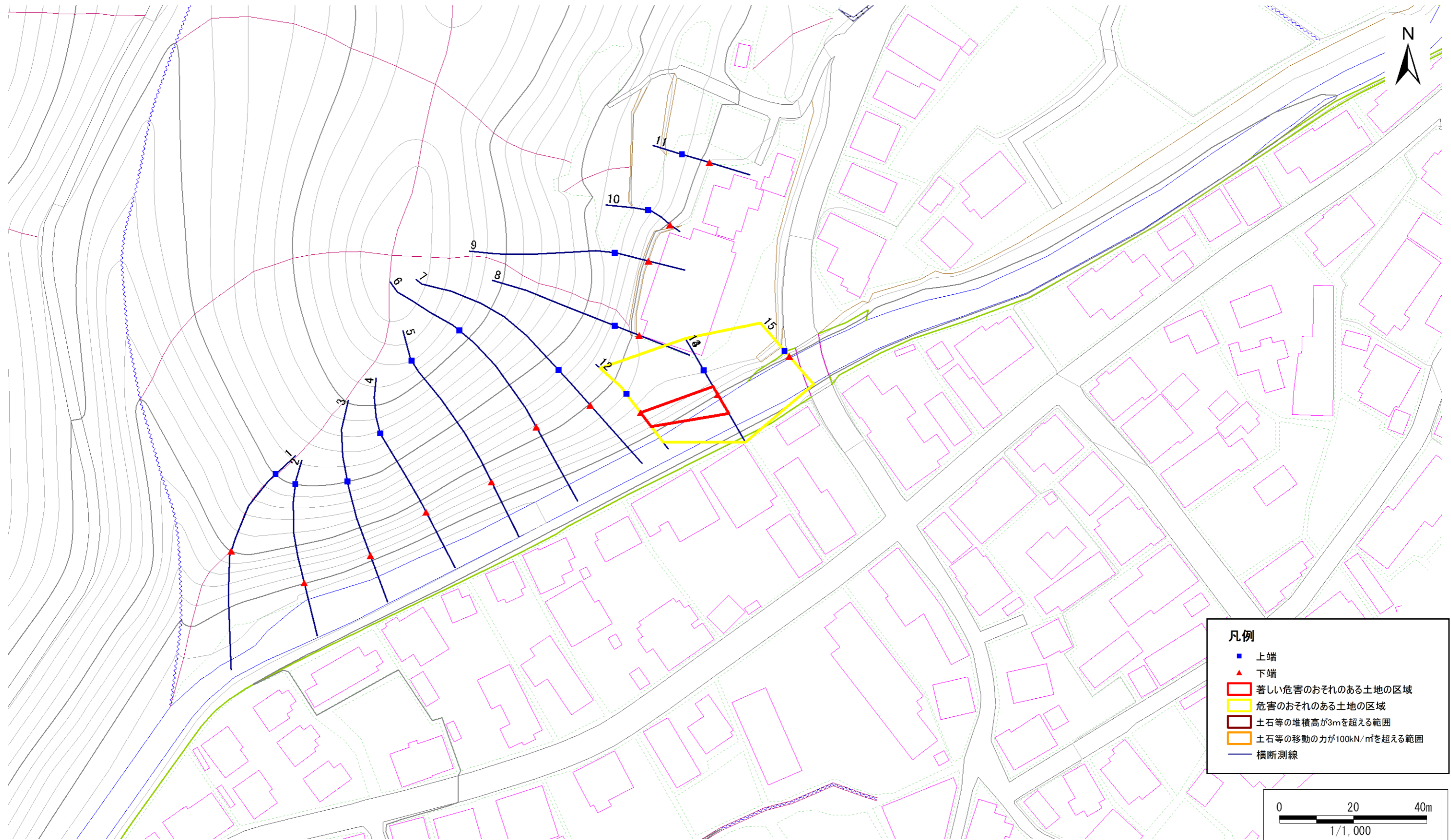
# 急傾斜地の崩壊区域調書

様式3-1 危害のおそれのある土地、著しい危害のおそれのある土地の設定図(分割2)

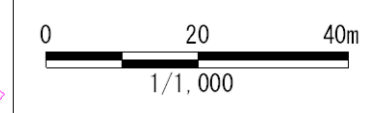
調査年度

平成22年度

急傾斜地の位置	箇所番号	026A1001	箇所名	田山	所在地	八幡平市田山
---------	------	----------	-----	----	-----	--------



- 凡例**
- 上端
  - ▲ 下端
  - 著しい危害のおそれのある土地の区域
  - 危害のおそれのある土地の区域
  - 土石等の堆積高が3mを超える範囲
  - 土石等の移動の力が100kN/m<sup>2</sup>を超える範囲
  - 横断測線



## 急傾斜地の崩壊区域調査

様式3-2 建築物に作用すると想定される衝撃に関する事項(1/1)

調査年度

平成22年度

急傾斜地の位置		026A1001			箇所名		田山		所在地		八幡平市田山					
横断 測線 番号	急傾斜地の下端に隣接する土地								急傾斜地内							
	土石等の移動の高さと力の大きさ				土石等の堆積高さとの大きさ				土石等の移動の高さと力の大きさ				土石等の堆積高さとの大きさ			
	区分	高さ (m)	下端からの距離 (m)	力の大きさ (kN/m <sup>2</sup> )	区分	下端からの水平 距離(m)	高さ (m)	力の大きさ (kN/m <sup>2</sup> )	区分	高さ (m)	上端からの比高 (m)	力の大きさ (kN/m <sup>2</sup> )	区分	上端からの比高 (m)	高さ (m)	力の大きさ (kN/m <sup>2</sup> )
1	100kN/m <sup>2</sup> を超える	1.00	0.00 ~ 2.24	134.86	3mを超える	- ~ -	-	-	100kN/m <sup>2</sup> を超える	1.00	10.54 ~ 19.39	134.86	3mを超える	- ~ -	-	-
	それ以外	1.00	2.24 ~ 10.03	100.00	それ以外	0.00 ~ 10.03	2.40	12.82	それ以外	1.00	5.00 ~ 10.54	100.00	それ以外	5.00 ~ 19.39	2.40	12.82
2	100kN/m <sup>2</sup> を超える	1.00	0.00 ~ 2.68	142.16	3mを超える	- ~ -	-	-	100kN/m <sup>2</sup> を超える	1.00	10.59 ~ 22.38	142.16	3mを超える	- ~ -	-	-
	それ以外	1.00	2.68 ~ 10.46	100.00	それ以外	0.00 ~ 10.46	2.78	14.87	それ以外	1.00	5.00 ~ 10.59	100.00	それ以外	5.00 ~ 22.38	2.78	14.87
3	100kN/m <sup>2</sup> を超える	1.00	0.00 ~ 2.26	135.24	3mを超える	0.00 ~ 0.10	3.07	16.42	100kN/m <sup>2</sup> を超える	1.00	12.01 ~ 22.00	135.24	3mを超える	20.00 ~ 22.00	3.07	16.42
	それ以外	1.00	2.26 ~ 10.05	100.00	それ以外	0.10 ~ 10.05	3.00	16.05	それ以外	1.00	5.00 ~ 12.01	100.00	それ以外	5.00 ~ 20.00	3.00	16.05
4	100kN/m <sup>2</sup> を超える	1.00	0.00 ~ 2.73	143.01	3mを超える	0.00 ~ 0.68	3.44	18.38	100kN/m <sup>2</sup> を超える	1.00	11.88 ~ 25.43	143.01	3mを超える	20.00 ~ 25.43	3.44	18.38
	それ以外	1.00	2.73 ~ 10.51	100.00	それ以外	0.68 ~ 10.51	3.00	16.05	それ以外	1.00	5.00 ~ 11.88	100.00	それ以外	5.00 ~ 20.00	3.00	16.05
5	100kN/m <sup>2</sup> を超える	1.00	0.00 ~ 3.54	157.20	3mを超える	0.00 ~ 0.50	3.28	17.55	100kN/m <sup>2</sup> を超える	1.00	10.66 ~ 33.50	157.20	3mを超える	25.00 ~ 33.50	3.28	17.55
	それ以外	1.00	3.54 ~ 11.33	100.00	それ以外	0.50 ~ 11.33	3.00	16.05	それ以外	1.00	5.00 ~ 10.66	100.00	それ以外	5.00 ~ 25.00	3.00	16.05
6	100kN/m <sup>2</sup> を超える	1.00	0.00 ~ 3.38	154.31	3mを超える	0.00 ~ 0.63	3.36	18.00	100kN/m <sup>2</sup> を超える	1.00	10.90 ~ 30.34	154.31	3mを超える	25.00 ~ 30.34	3.36	18.00
	それ以外	1.00	3.38 ~ 11.16	100.00	それ以外	0.63 ~ 11.16	3.00	16.05	それ以外	1.00	5.00 ~ 10.90	100.00	それ以外	5.00 ~ 25.00	3.00	16.05
7	100kN/m <sup>2</sup> を超える	1.00	0.00 ~ 0.16	102.29	3mを超える	0.00 ~ 0.00	3.00	16.08	100kN/m <sup>2</sup> を超える	1.00	16.79 ~ 17.53	102.29	3mを超える	15.00 ~ 17.53	3.00	16.08
	それ以外	1.00	0.16 ~ 7.94	100.00	それ以外	0.00 ~ 7.94	3.00	16.05	それ以外	1.00	5.00 ~ 16.79	100.00	それ以外	5.00 ~ 15.00	3.00	16.05
8	100kN/m <sup>2</sup> を超える	-	- ~ -	-	3mを超える	- ~ -	-	-	100kN/m <sup>2</sup> を超える	-	- ~ -	-	3mを超える	- ~ -	-	-
	それ以外	1.00	0.00 ~ 5.69	71.11	それ以外	0.00 ~ 5.69	1.96	10.51	それ以外	1.00	5.00 ~ 7.00	71.11	それ以外	5.00 ~ 7.00	1.96	10.51
9	100kN/m <sup>2</sup> を超える	-	- ~ -	-	3mを超える	- ~ -	-	-	100kN/m <sup>2</sup> を超える	-	- ~ -	-	3mを超える	- ~ -	-	-
	それ以外	1.00	0.00 ~ 6.90	87.32	それ以外	0.00 ~ 6.90	1.98	10.61	それ以外	1.00	5.00 ~ 9.50	87.32	それ以外	5.00 ~ 9.50	1.98	10.61
10	100kN/m <sup>2</sup> を超える	-	- ~ -	-	3mを超える	- ~ -	-	-	100kN/m <sup>2</sup> を超える	-	- ~ -	-	3mを超える	- ~ -	-	-
	それ以外	1.00	0.00 ~ 5.35	66.79	それ以外	0.00 ~ 5.35	1.82	9.72	それ以外	1.00	5.00 ~ 5.90	66.79	それ以外	5.00 ~ 5.90	1.82	9.72
11	100kN/m <sup>2</sup> を超える	-	- ~ -	-	3mを超える	- ~ -	-	-	100kN/m <sup>2</sup> を超える	-	- ~ -	-	3mを超える	- ~ -	-	-
	それ以外	1.00	0.00 ~ 5.35	66.68	それ以外	0.00 ~ 5.35	1.74	9.33	それ以外	1.00	5.00 ~ 5.80	66.68	それ以外	5.00 ~ 5.80	1.74	9.33
12	100kN/m <sup>2</sup> を超える	-	- ~ -	-	3mを超える	- ~ -	-	-	100kN/m <sup>2</sup> を超える	-	- ~ -	-	3mを超える	- ~ -	-	-
	それ以外	1.00	0.00 ~ 4.75	59.20	それ以外	0.00 ~ 4.75	1.78	9.53	それ以外	1.00	5.00 ~ 5.00	59.20	それ以外	5.00 ~ 5.00	1.78	9.53
13	100kN/m <sup>2</sup> を超える	-	- ~ -	-	3mを超える	- ~ -	-	-	100kN/m <sup>2</sup> を超える	-	- ~ -	-	3mを超える	- ~ -	-	-
	それ以外	1.00	0.00 ~ 5.97	74.84	それ以外	0.00 ~ 5.97	1.96	10.51	それ以外	1.00	5.00 ~ 7.50	74.84	それ以外	5.00 ~ 7.50	1.96	10.51
14	100kN/m <sup>2</sup> を超える	-	- ~ -	-	3mを超える	- ~ -	-	-	100kN/m <sup>2</sup> を超える	-	- ~ -	-	3mを超える	- ~ -	-	-
	それ以外	-	- ~ -	-	それ以外	- ~ -	-	-	それ以外	-	- ~ -	-	それ以外	- ~ -	-	-
15	100kN/m <sup>2</sup> を超える	-	- ~ -	-	3mを超える	- ~ -	-	-	100kN/m <sup>2</sup> を超える	-	- ~ -	-	3mを超える	- ~ -	-	-
	それ以外	-	- ~ -	-	それ以外	- ~ -	-	-	それ以外	-	- ~ -	-	それ以外	- ~ -	-	-