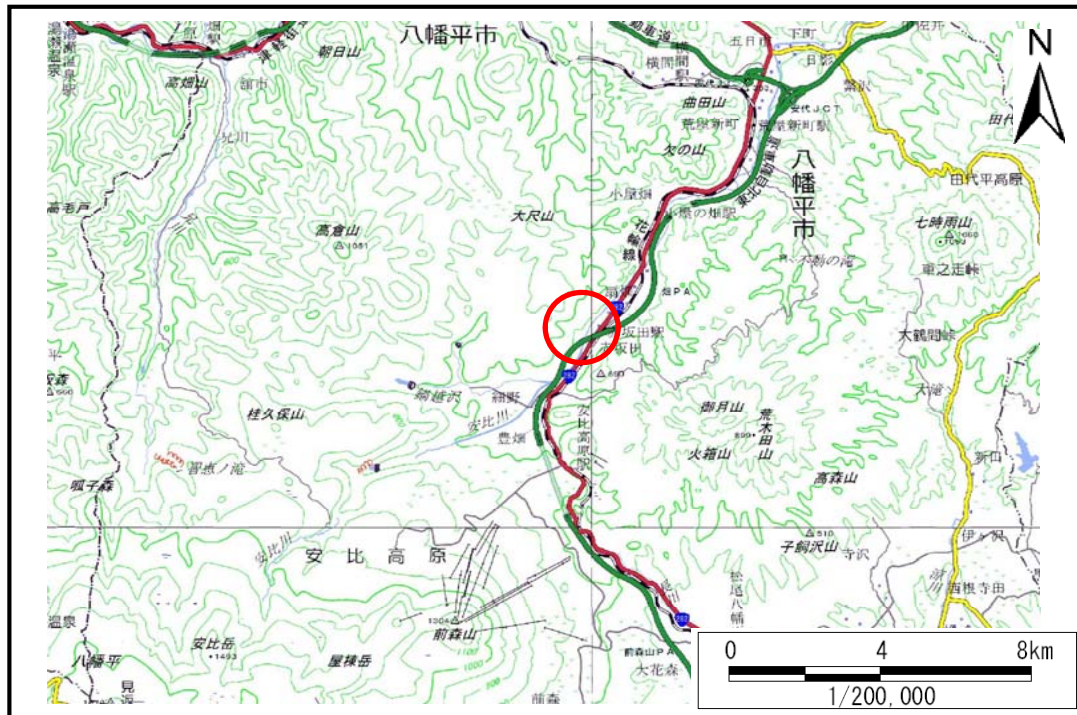


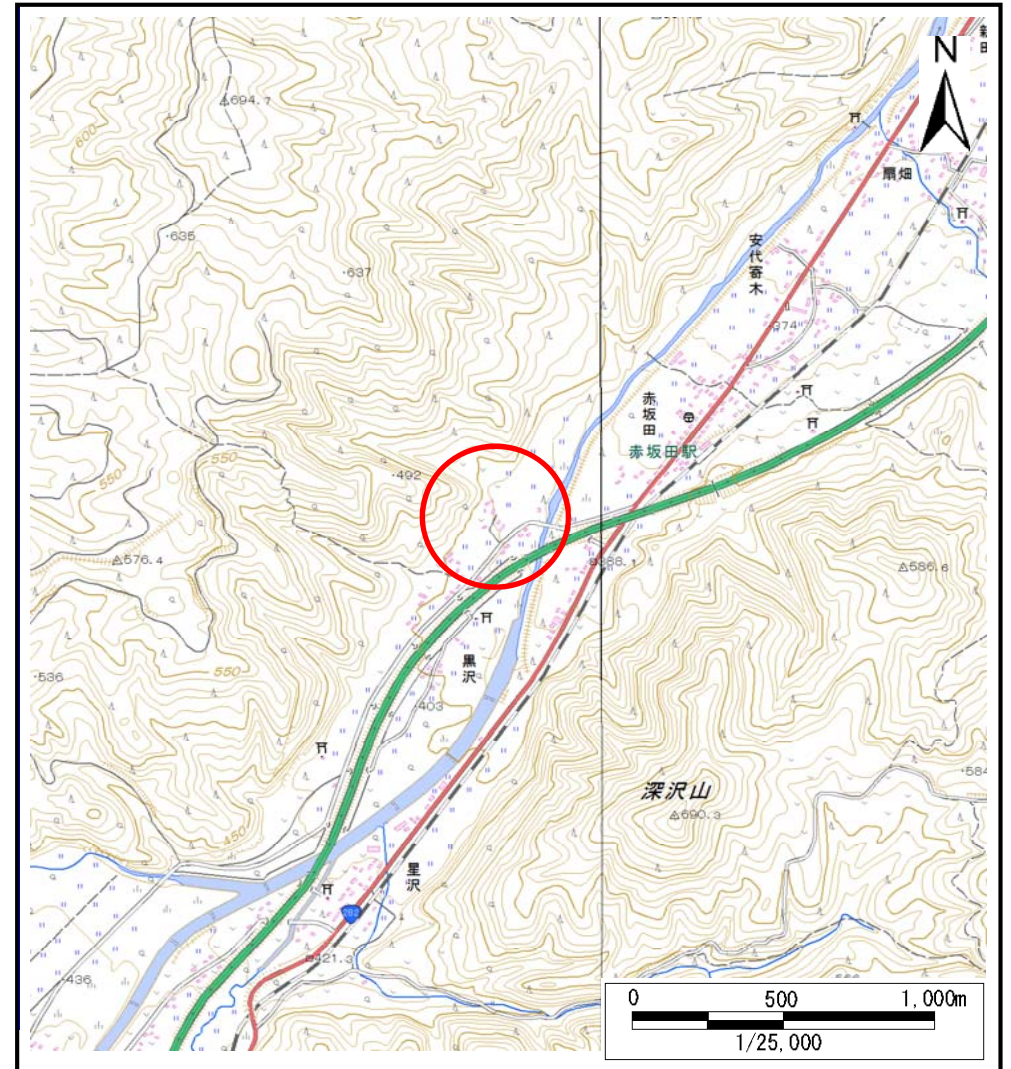
# 土砂災害防止に関する基礎調査(土石流)

表紙 位置,位置図

|         |                 |
|---------|-----------------|
| 自然現象の種類 | 土石流             |
| 溪流番号    | B035102         |
| 水系名     | 馬淵川             |
| 河川名     | 安比川             |
| 溪流名     | 黒沢の前沢           |
| 所在地     | 八幡平市黒沢          |
| 調査機関    | 盛岡広域振興局岩手土木センター |



位置図(S=1:200,000)



位置図(S=1:25,000)

# 土石流区域調査

様式3-1 危害のおそれのある土地、著しい危害のおそれのある土地の設定図(全体図)

調査年度

平成27年度

溪流の位置

溪流番号

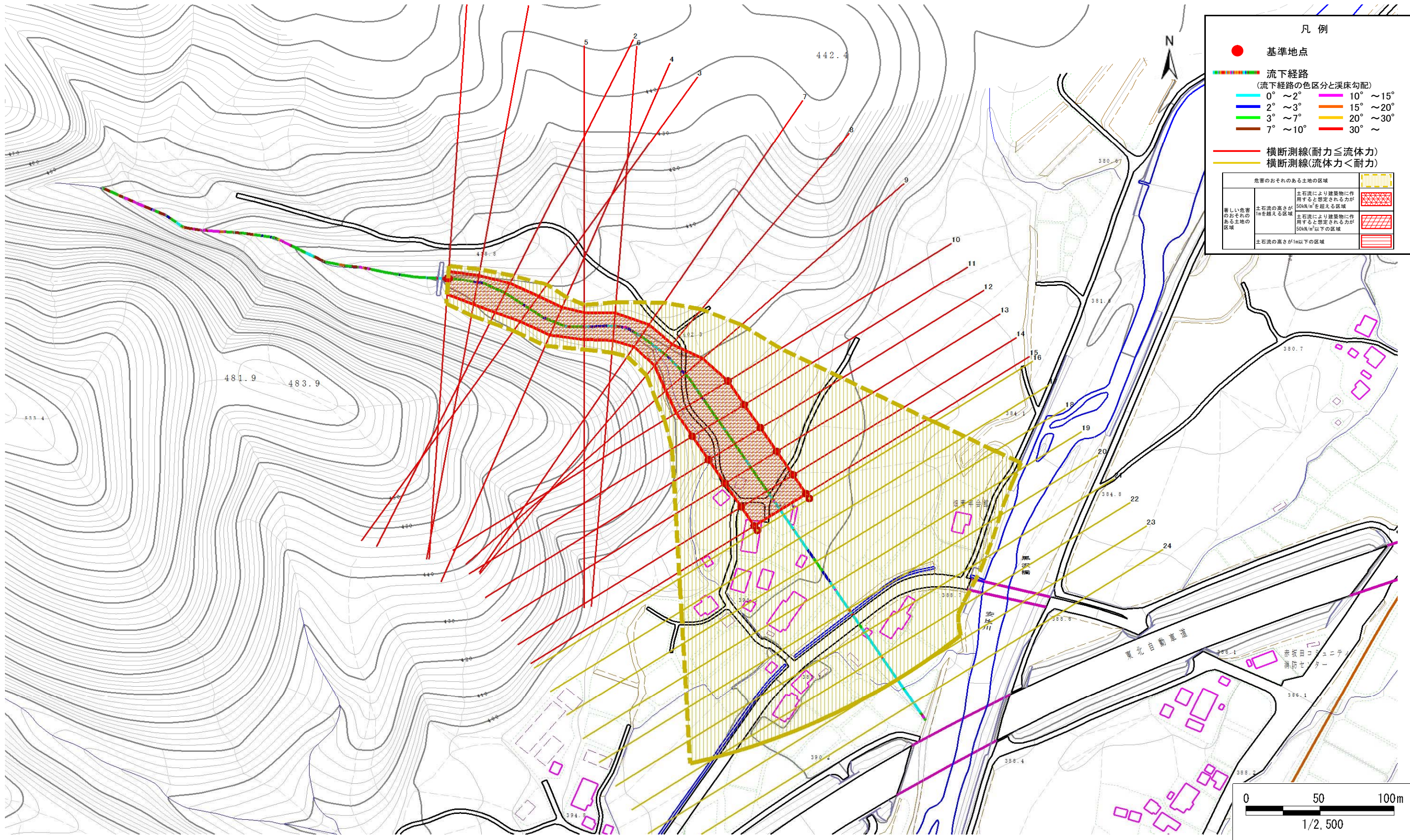
B035102

溪流名

黒沢の前沢

所在地

八幡平市黒沢



# 土石流区域調査

様式3-2 建築物に作用すると想定される衝撃に関する事項

|      |        |
|------|--------|
| 調査年度 | 平成27年度 |
|------|--------|

| 溪流の位置   | 溪流番号  | 溪流名    |  | 所在地 |
|---------|-------|--------|--|-----|
| B035102 | 黒沢の前沢 | 八幡平市黒沢 |  |     |

| 横断測線番号 | 土石流の高さh(m) | 土石流の流体力Fd(kN/m <sup>2</sup> ) | 建築物の耐力P2(kN/m2) | 横断測線番号 | 土石流の高さh(m) | 土石流の流体力Fd(kN/m <sup>2</sup> ) | 建築物の耐力P2(kN/m2) |
|--------|------------|-------------------------------|-----------------|--------|------------|-------------------------------|-----------------|
| No.0   | 1.66       | 33.43                         | 5.39            |        |            |                               |                 |
| No.1   | 1.43       | 27.43                         | 5.90            |        |            |                               |                 |
| No.2   | 1.36       | 23.00                         | 6.10            |        |            |                               |                 |
| No.3   | 1.42       | 22.03                         | 5.93            |        |            |                               |                 |
| No.4   | 1.44       | 21.77                         | 5.89            |        |            |                               |                 |
| No.5   | 1.55       | 21.53                         | 5.60            |        |            |                               |                 |
| No.6   | 1.53       | 19.75                         | 5.64            |        |            |                               |                 |
| No.7   | 1.61       | 18.76                         | 5.48            |        |            |                               |                 |
| No.8   | 1.62       | 16.77                         | 5.47            |        |            |                               |                 |
| No.9   | 1.17       | 9.68                          | 6.77            |        |            |                               |                 |
| No.10  | 1.03       | 8.25                          | 7.46            |        |            |                               |                 |
| No.11  | 1.04       | 8.15                          | 7.43            |        |            |                               |                 |
| No.12  | 1.04       | 8.02                          | 7.41            |        |            |                               |                 |
| No.13  | 1.04       | 7.91                          | 7.39            |        |            |                               |                 |
| No.14  | 1.05       | 7.65                          | 7.34            |        |            |                               |                 |
| No.15  | 1.07       | 7.28                          | 7.27            |        |            |                               |                 |
| No.16  | 1.07       | 7.15                          | 7.24            |        |            |                               |                 |
| No.17  | 1.08       | 6.87                          | 7.18            |        |            |                               |                 |
| No.18  | 1.09       | 6.67                          | 7.13            |        |            |                               |                 |
| No.19  | 1.09       | 6.74                          | 7.16            |        |            |                               |                 |
| No.20  | 1.08       | 6.83                          | 7.19            |        |            |                               |                 |
| No.21  | 1.11       | 6.35                          | 7.05            |        |            |                               |                 |
| No.22  | 1.16       | 5.64                          | 6.85            |        |            |                               |                 |
| No.23  | 1.17       | 5.39                          | 6.77            |        |            |                               |                 |
| No.24  | 1.22       | 4.82                          | 6.58            |        |            |                               |                 |