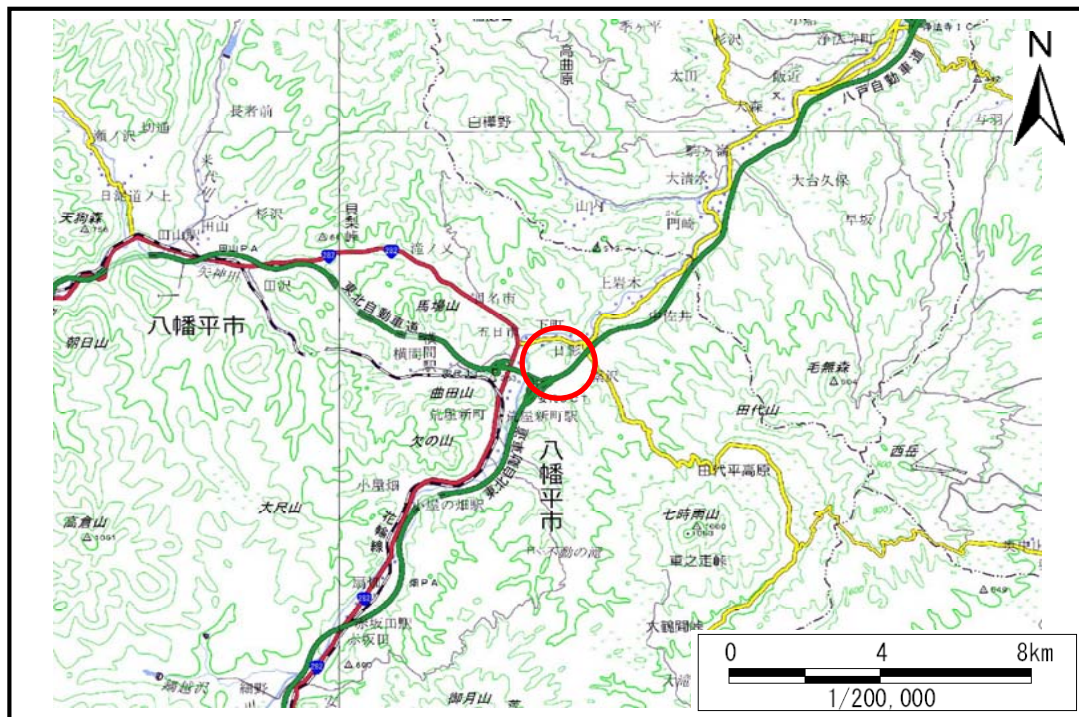


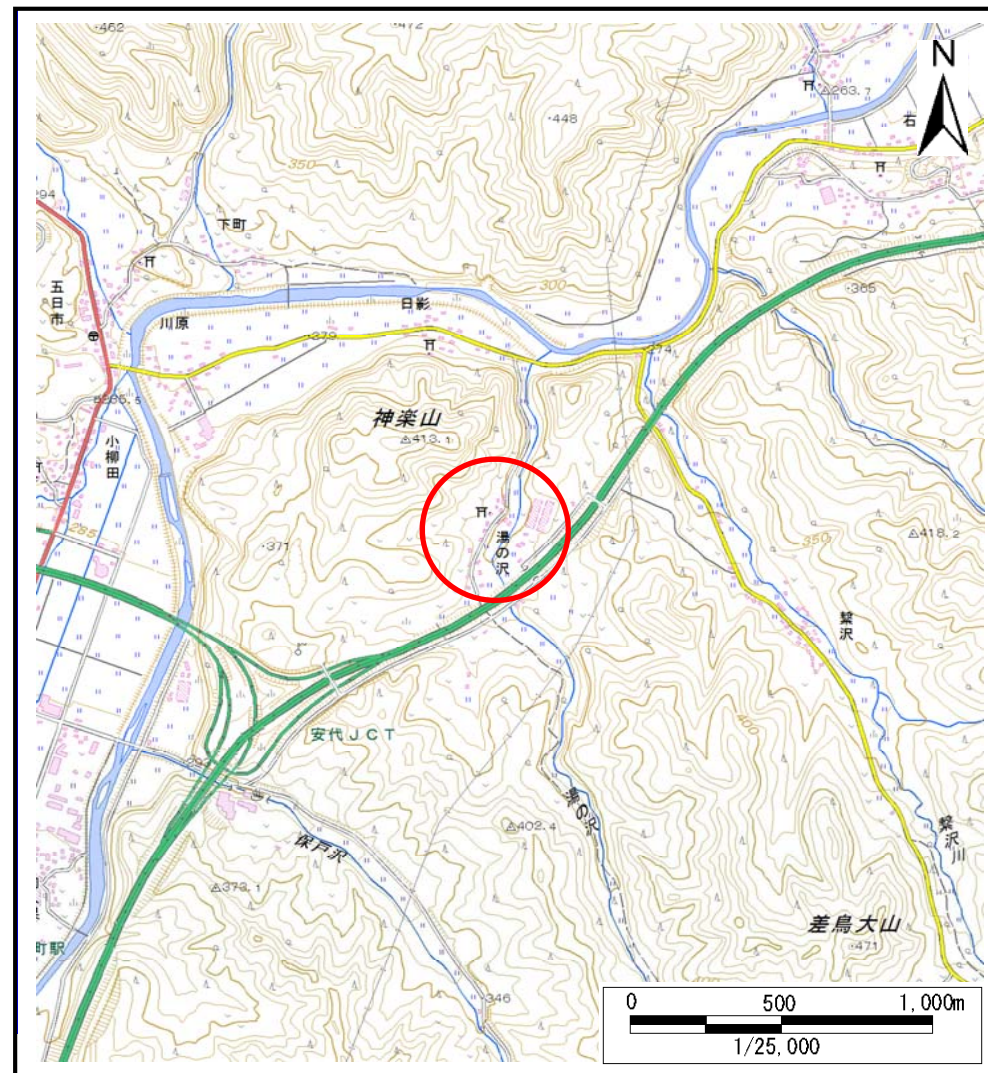
土砂災害防止に関する基礎調査(土石流)

表紙 位置,位置図

自然現象の種類	土石流
溪流番号	B027101
水系名	米代川
河川名	米代川
溪流名	神楽山の沢
所在地	八幡平市湯の沢
調査機関	盛岡広域振興局岩手土木センター



位置図(S=1:200,000)



位置図(S=1:25,000)

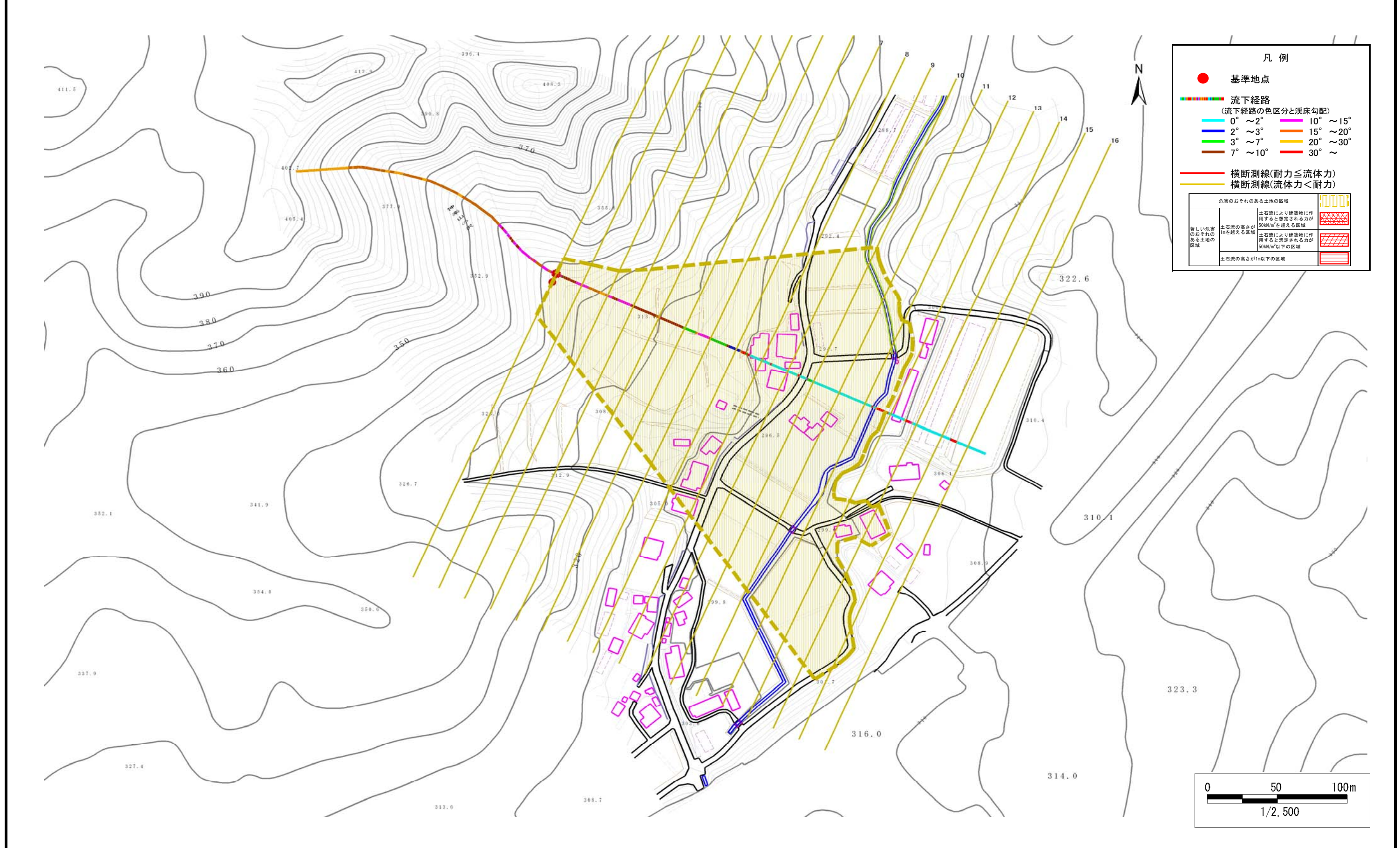
土石流区域調査

様式3-1 危害のおそれのある土地、著しい危害のおそれのある土地の設定図(全体図)

調査年度

平成27年度

溪流の位置	溪流番号	B027101	溪流名	神楽山の沢	所在地	八幡平市湯の沢
-------	------	---------	-----	-------	-----	---------



凡例

- 基準地点
- 流下経路 (流下経路の色区分と溪床勾配)
 - 0° ~ 2°
 - 2° ~ 3°
 - 3° ~ 7°
 - 7° ~ 10°
 - 10° ~ 15°
 - 15° ~ 20°
 - 20° ~ 30°
 - 30° ~
- 横断測線(耐力 ≤ 流体力)
- 横断測線(流体力 < 耐力)

危害のおそれのある土地の区域		凡例
著しい危害のおそれのある土地の区域	土石流により建築物に作用すると想定される力が50kN/m ² を超える区域	[Red cross-hatch pattern]
	土石流の高さが1mを超える区域	[Red diagonal lines]
	土石流により建築物に作用すると想定される力が50kN/m ² 以下の区域	[Pink diagonal lines]
土石流の高さが1m以下の区域		[Yellow diagonal lines]

土石流区域調査書

様式3-2 建築物に作用すると想定される衝撃に関する事項

調査年度 平成27年度

溪流の位置	溪流番号 <i>B027101</i>	溪流名 <i>神楽山の沢</i>	所在地 <i>八幡平市湯の沢</i>
-------	---------------------	------------------	--------------------

横断測線番号	土石流の高さh(m)	土石流の流体力Fd(kN/m ²)	建築物の耐力P2(kN/m2)	横断測線番号	土石流の高さh(m)	土石流の流体力Fd(kN/m ²)	建築物の耐力P2(kN/m2)
<i>No.0</i>	<i>0.31</i>	<i>13.29</i>	<i>20.91</i>				
<i>No.1</i>	<i>0.32</i>	<i>12.54</i>	<i>20.35</i>				
<i>No.2</i>	<i>0.33</i>	<i>12.39</i>	<i>20.23</i>				
<i>No.3</i>	<i>0.33</i>	<i>11.98</i>	<i>19.92</i>				
<i>No.4</i>	<i>0.23</i>	<i>6.57</i>	<i>28.31</i>				
<i>No.5</i>	<i>0.18</i>	<i>4.48</i>	<i>34.47</i>				
<i>No.6</i>	<i>0.16</i>	<i>3.44</i>	<i>38.67</i>				
<i>No.7</i>	<i>0.14</i>	<i>2.51</i>	<i>43.23</i>				
<i>No.8</i>	<i>0.14</i>	<i>2.51</i>	<i>43.24</i>				
<i>No.9</i>	<i>0.14</i>	<i>2.12</i>	<i>45.31</i>				
<i>No.10</i>	<i>0.13</i>	<i>1.77</i>	<i>47.03</i>				
<i>No.11</i>	<i>0.13</i>	<i>1.51</i>	<i>48.10</i>				
<i>No.12</i>	<i>0.13</i>	<i>1.09</i>	<i>48.85</i>				
<i>No.13</i>	<i>0.13</i>	<i>0.69</i>	<i>46.65</i>				
<i>No.14</i>	<i>0.15</i>	<i>0.40</i>	<i>40.66</i>				
<i>No.15</i>	<i>0.18</i>	<i>0.29</i>	<i>36.02</i>				
<i>No.16</i>	<i>0.00</i>	<i>0.00</i>	<i>0.00</i>				