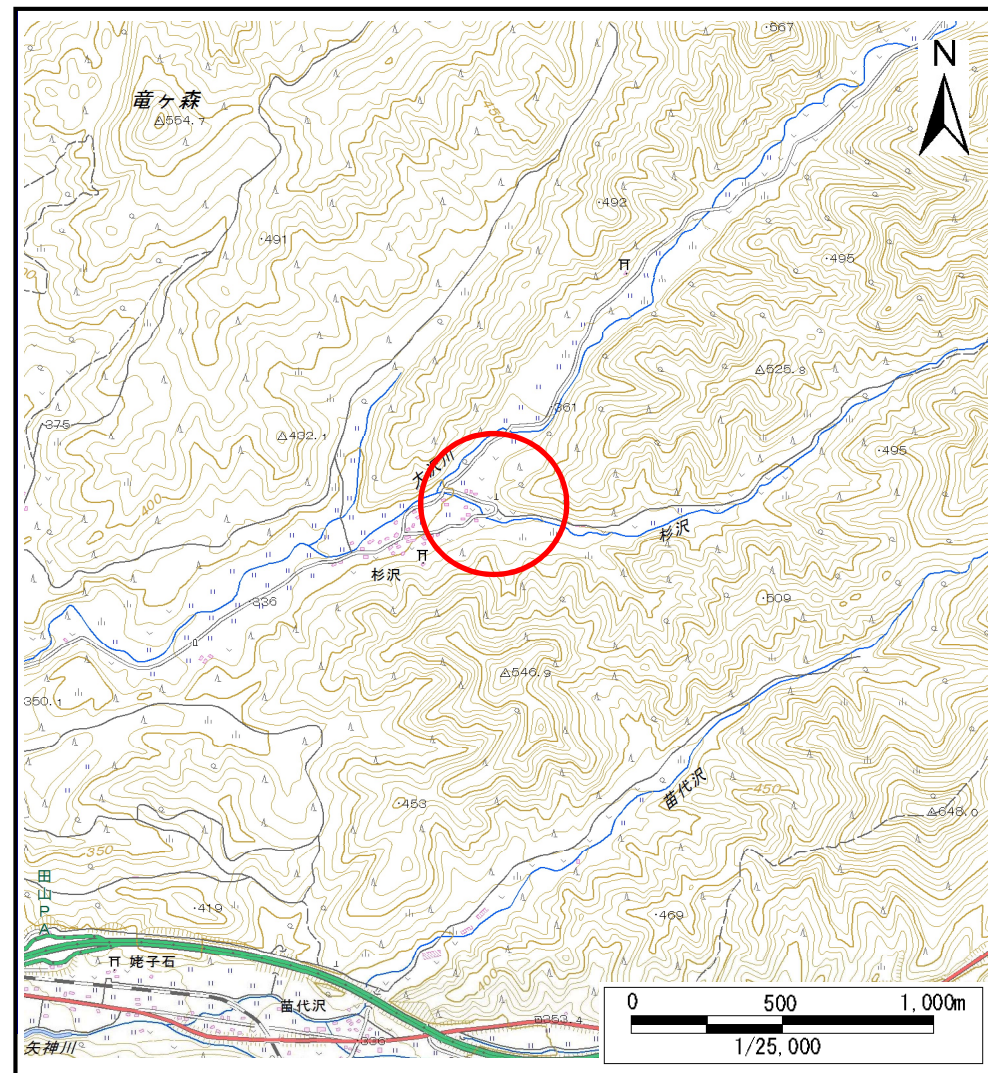
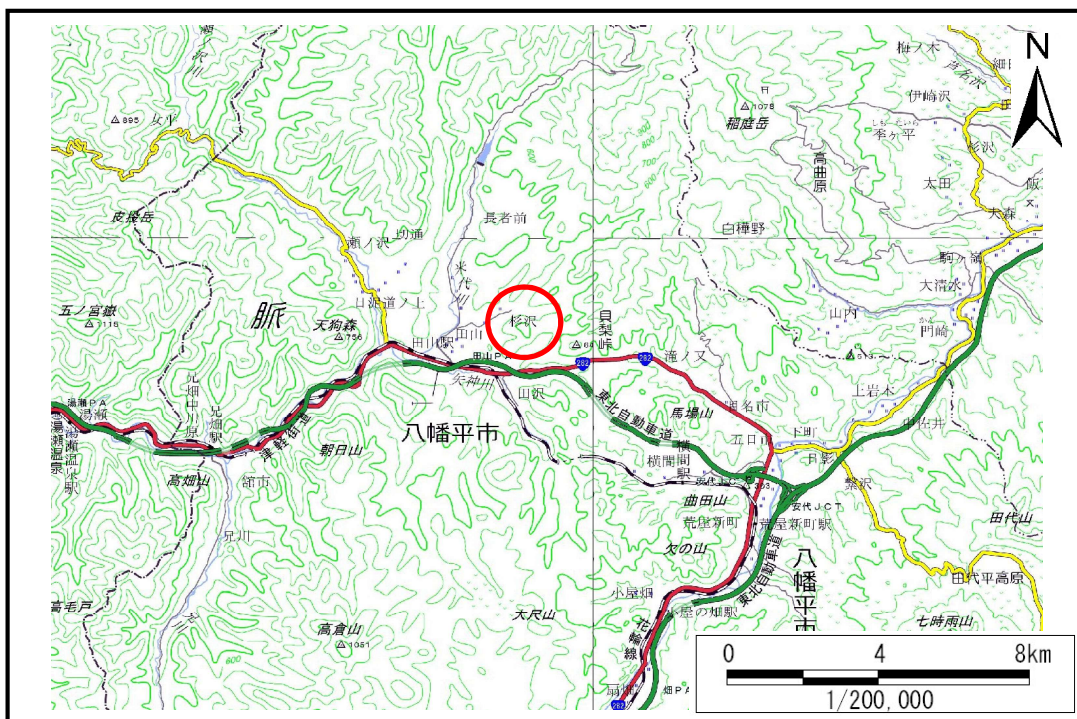


土砂災害防止に関する基礎調査(土石流)

表紙 位置,位置図

自然現象の種類	土石流
溪流番号	B026103
水系名	米代川
河川名	米代川
溪流名	杉沢の沢
所在地	八幡平市杉沢
調査機関	盛岡広域振興局岩手土木センター

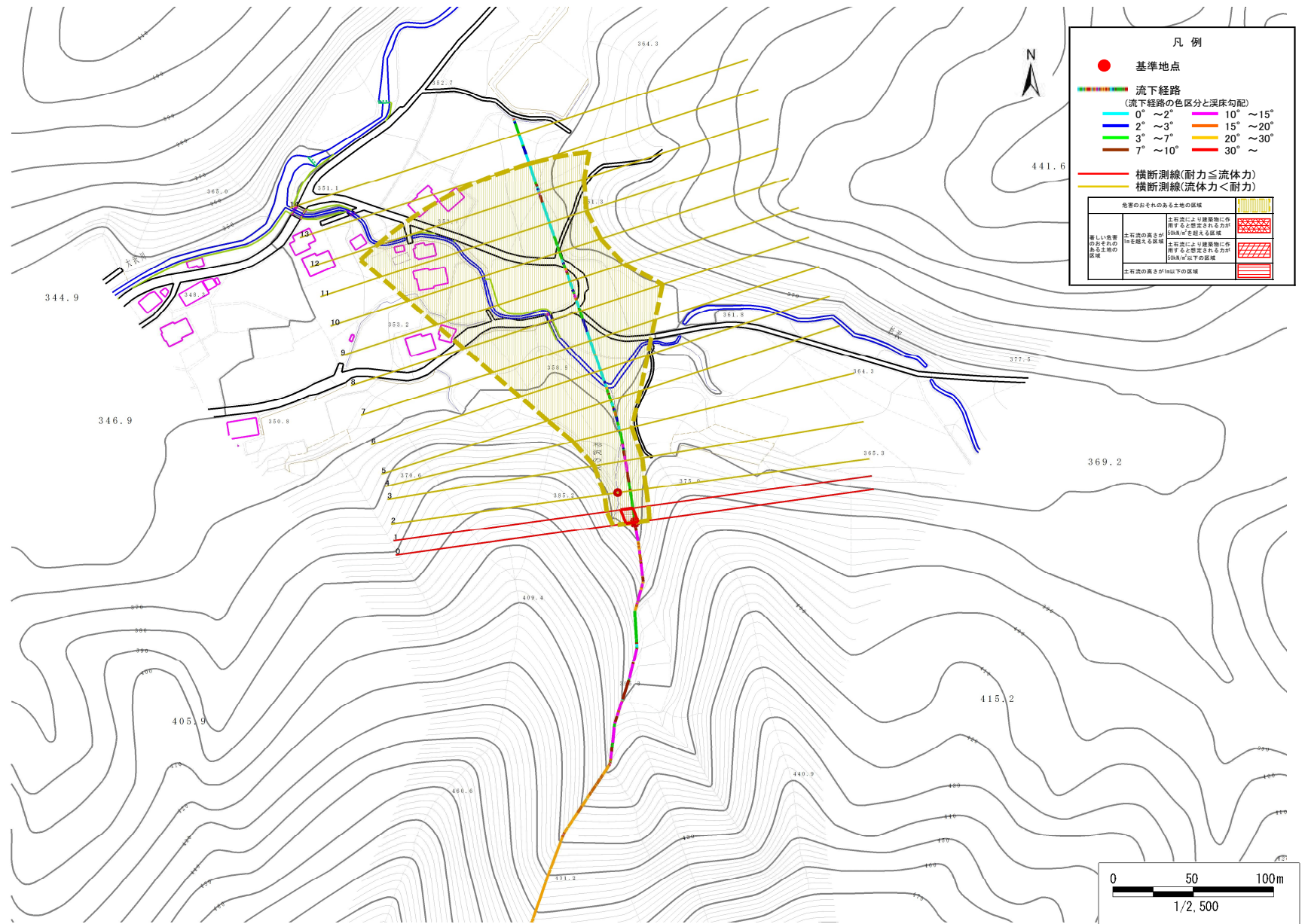


土石流区域調査

様式3-1 危害のおそれのある土地、著しい危害のおそれのある土地の設定図(全体図)

調査年度 平成27年度

溪流の位置 溪流番号 B026103 溪流名 杉沢の沢 所在地 八幡平市杉沢



土 石 流 区 域 調 査

様式3-2 建築物に作用すると想定される衝撃に関する事項

調査年度	平成27年度
------	--------

渓流の位置	渓流番号	B026103	渓流名	杉沢の沢	所在地	八幡平市杉沢		
横断測線番号	土石流の高さh(m)	土石流の流体力Fd(kN/m ²)	建築物の耐力P2(kN/m ²)	横断測線番号	土石流の高さh(m)	土石流の流体力Fd(kN/m ²)	建築物の耐力P2(kN/m ²)	
No.0	0.72	26.09	9.95					
No.1	0.67	21.63	10.64					
No.2	0.40	9.92	16.78					
No.3	0.37	7.95	17.85					
No.4	0.37	7.31	18.19					
No.5	0.54	11.33	12.74					
No.6	0.39	6.74	17.17					
No.7	0.38	5.51	17.49					
No.8	0.38	5.12	17.54					
No.9	0.38	4.33	17.54					
No.10	0.39	3.09	16.99					
No.11	0.43	2.18	15.83					
No.12	0.44	1.95	15.36					
No.13	0.51	1.30	13.54					
No.14	0.57	0.97	12.16					