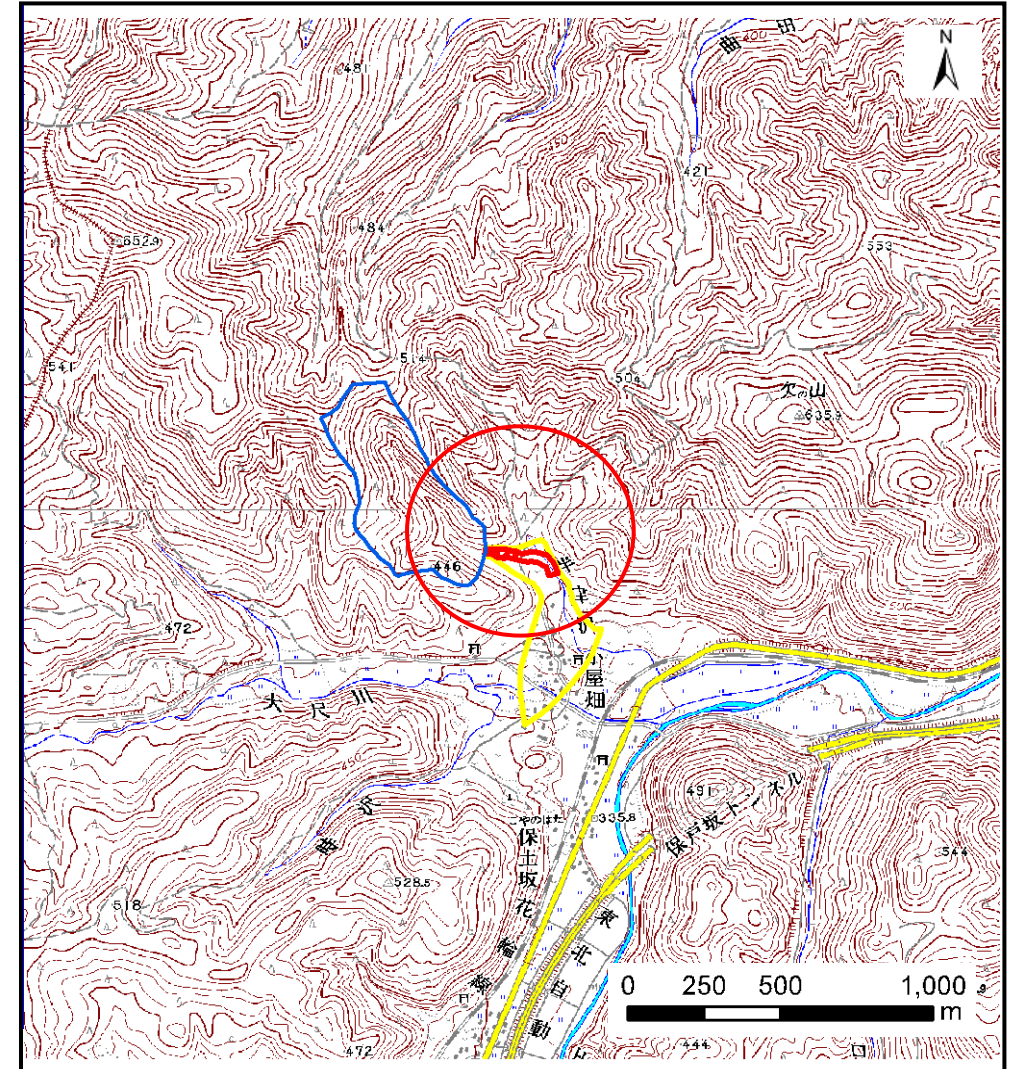
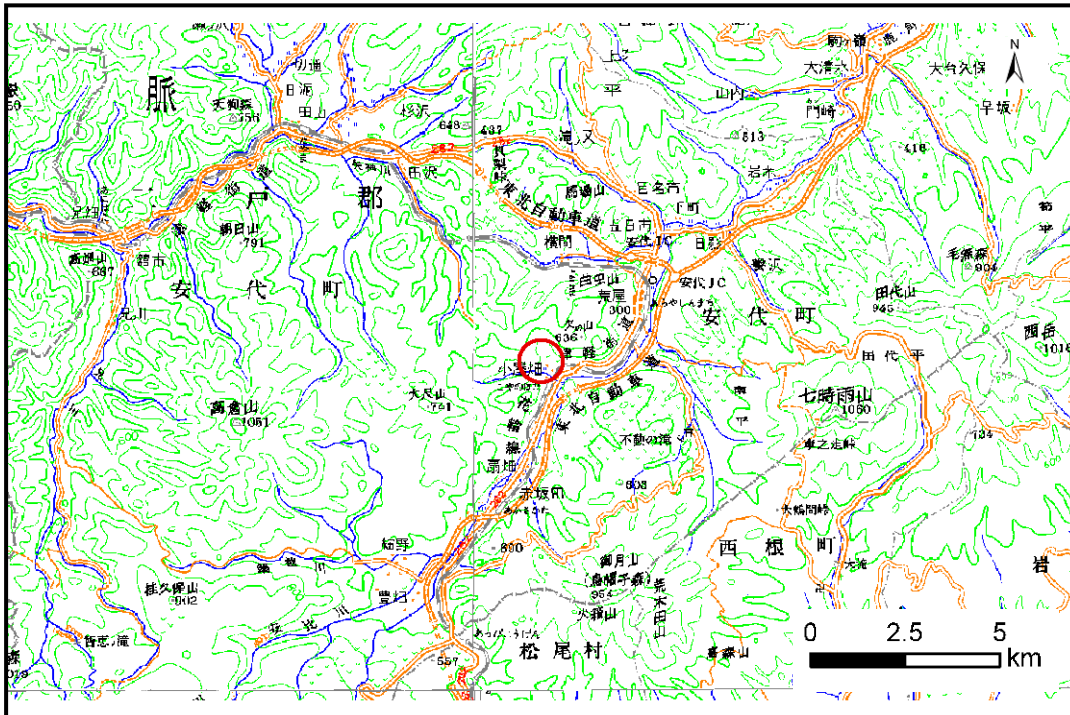


土砂災害防止に関する基礎調査(土石流)

表紙 位置,位置図

自然現象の種類	土石流
溪流番号	A036102
水系名	馬淵川
河川名	安比川
溪流名	小屋の畑沢
所在地	八幡平市(旧安代町)小屋畑
調査機関	岩手県盛岡広域振興局土木部岩手土木センター

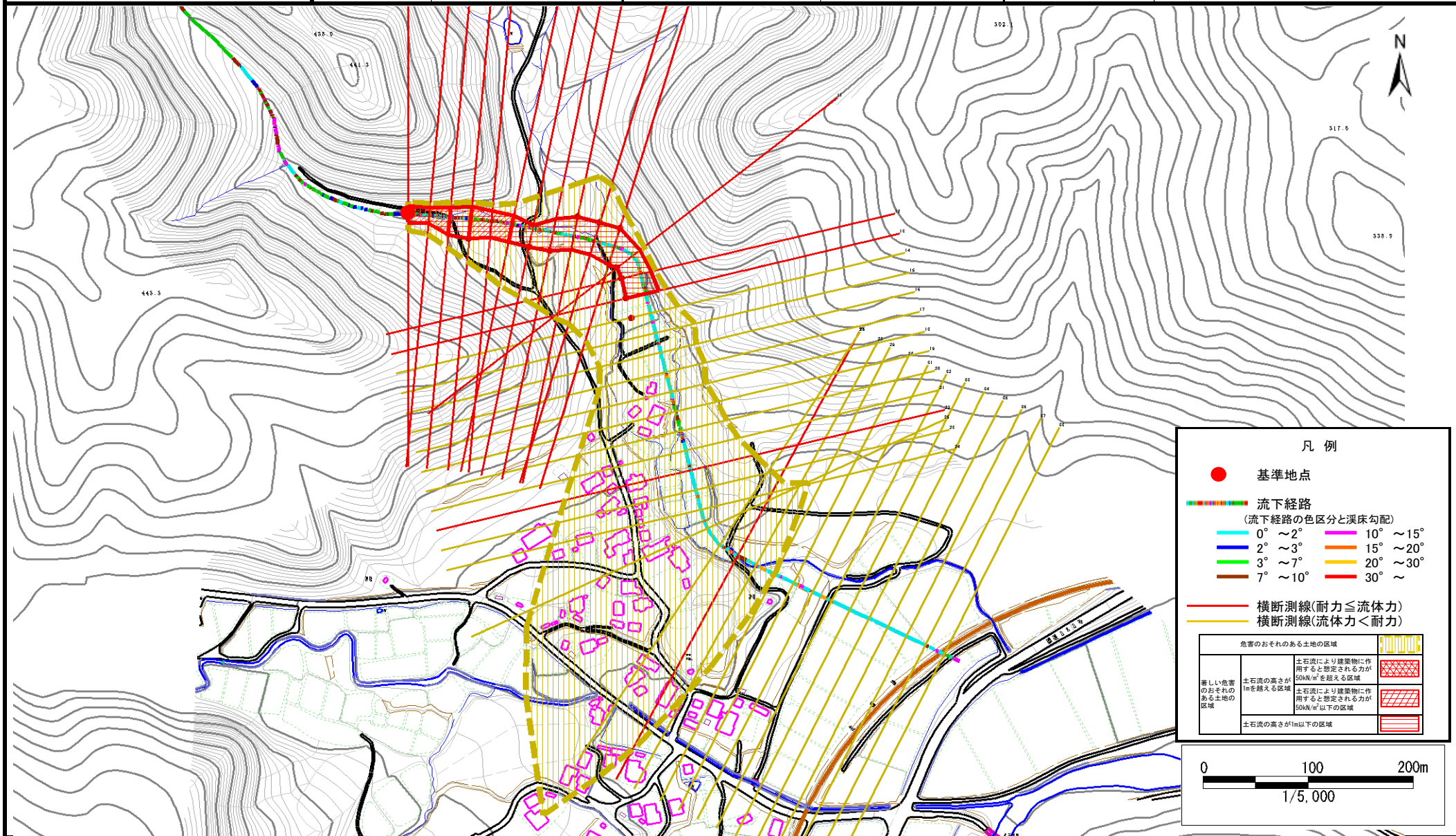


土石流区域調査

様式3-1 危害のおそれのある土地、著しい危害のおそれのある土地の設定図

調査年度 平成22年度

溪流の位置	溪流番号	溪流名	小屋の畑沢	所在地
	A036102			八幡平市(旧安代町)小屋畑

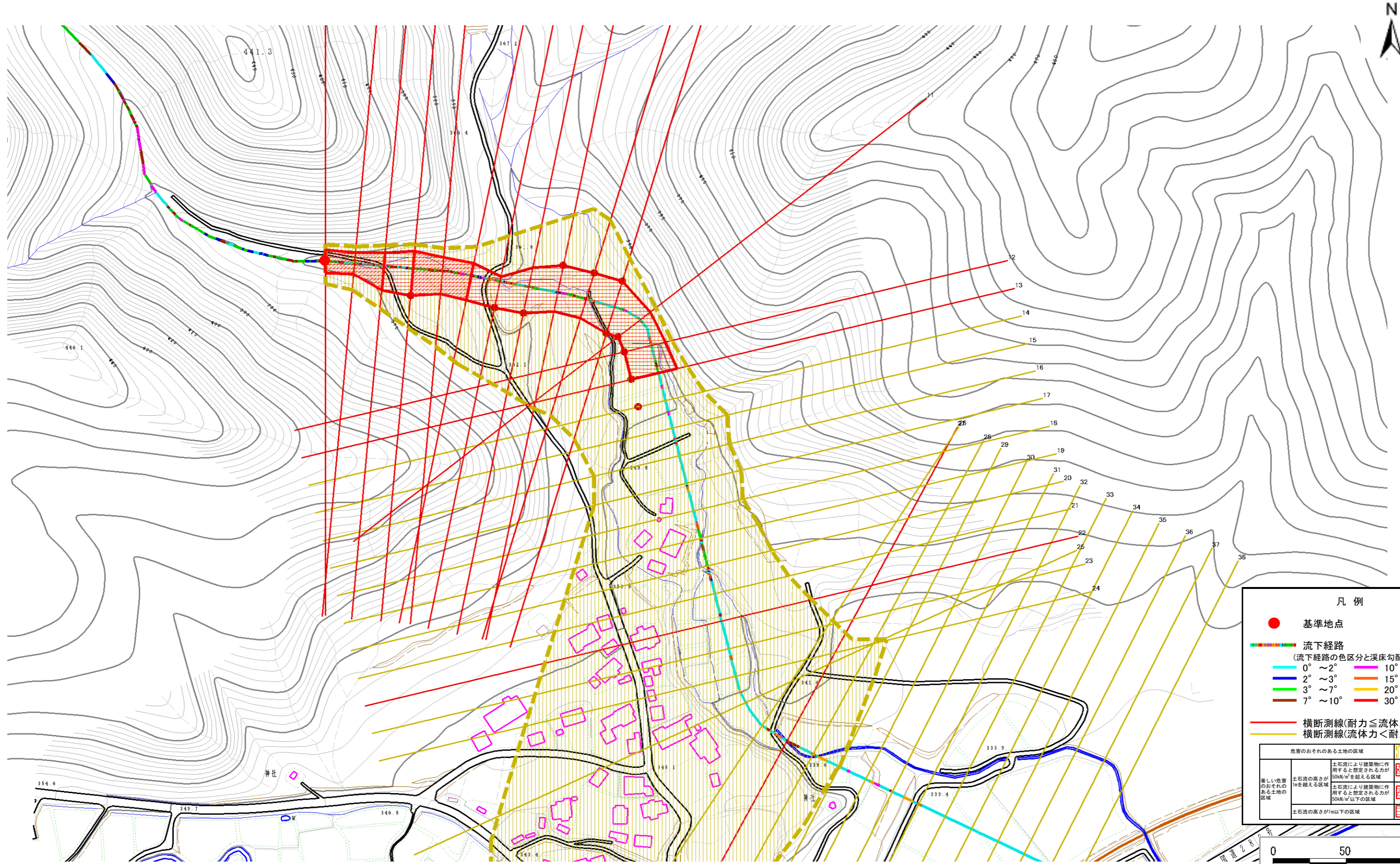


土石流区域調書

様式3-1 危害のおそれのある土地、著しい危害のおそれのある土地の設定図

調査年度 平成22年度

溪流の位置	溪流番号	A036102	溪流名	小屋の畑沢	所在地	八幡平市(旧安代町)小屋畑
-------	------	---------	-----	-------	-----	---------------

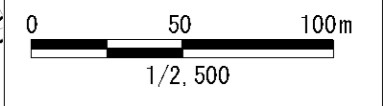


凡例

- 基準地点
- 流下経路
(流下経路の色区分と溪床勾配)

0° ~ 2°	10° ~ 15°
2° ~ 3°	15° ~ 20°
3° ~ 7°	20° ~ 30°
7° ~ 10°	30° ~
- 横断測線(耐力 ≤ 流体力)
- 横断測線(流体力 < 耐力)

危険のおそれのある土地の区域	土石流により建築物に作用すると想定される力が50kN/m ² を超える区域	著しい危害のおそれのある土地の区域	土石流により建築物に作用すると想定される力が50kN/m ² 以下の区域
土石流の高さが1m以下の区域			

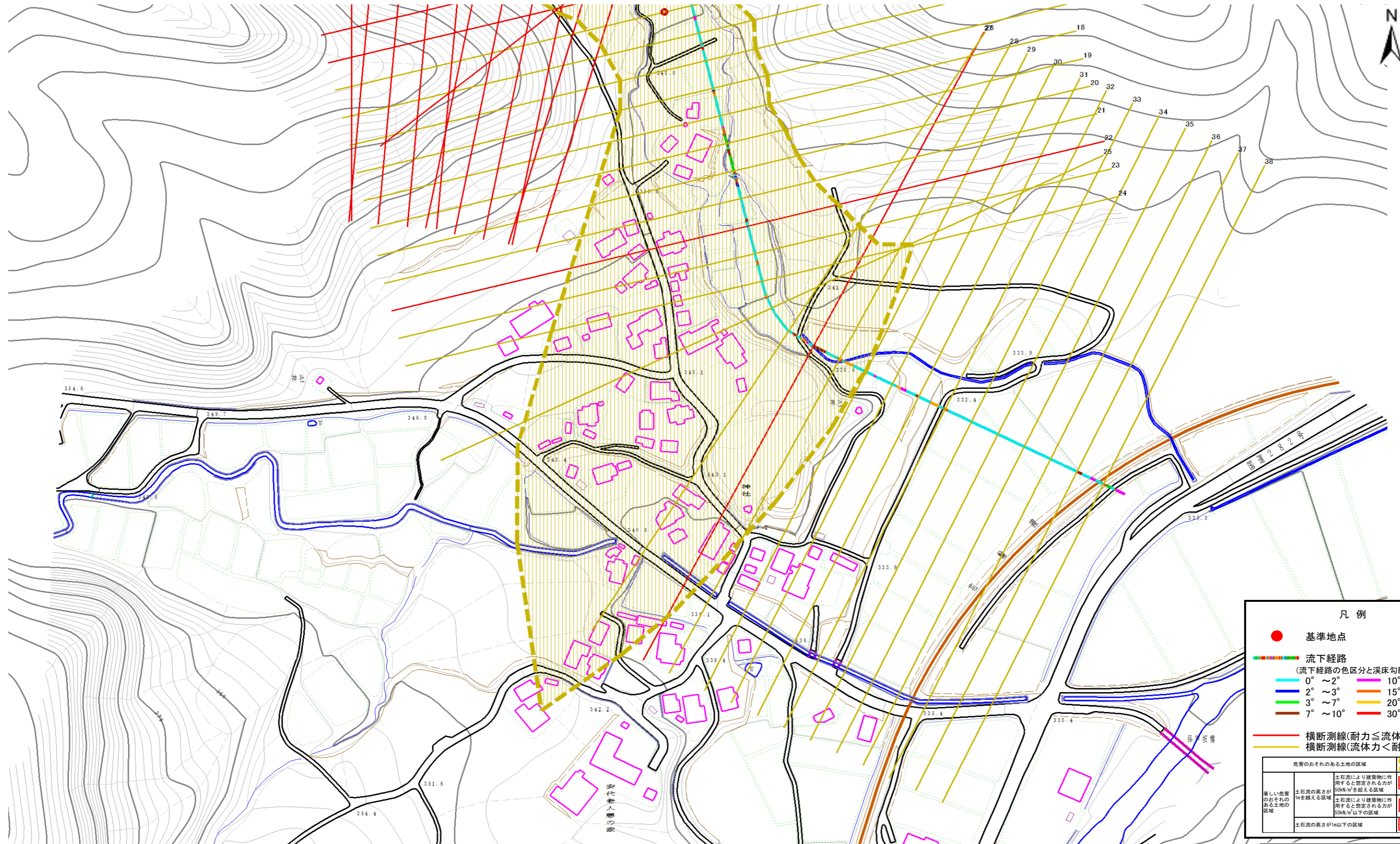


土石流区域調書

様式3-1 危害のおそれのある土地、著しい危害のおそれのある土地の設定図

調査年度 平成22年度

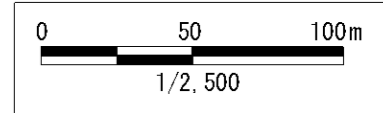
溪流の位置	溪流番号	A036102	溪流名	小屋の畑沢	所在地	八幡平市(旧安代町)小屋畑
-------	------	---------	-----	-------	-----	---------------



凡例

- 基準地点
- 流下経路 (流下経路の色区分と溪床勾配)
 - 0° ~ 2°
 - 2° ~ 3°
 - 3° ~ 7°
 - 7° ~ 10°
 - 10° ~ 15°
 - 15° ~ 20°
 - 20° ~ 30°
 - 30° ~
- 横断測線(耐力 ≤ 流体力)
- 横断測線(流体力 < 耐力)

危険のおそれのある土地の区域	土石流により建築物に作用すると想定される力が50kN/m ² を超える区域	著しい危害のおそれのある土地の区域	土石流により建築物に作用すると想定される力が50kN/m ² 以下の区域
土石流の高さが1m以下の区域			



土石流区域調査

様式3-2 建築物に作用すると想定される衝撃に関する事項

調査年度 平成22年度

渓流の位置	渓流番号	A036102	溪流名	小屋の畑沢	所在地	八幡平市(旧安代町)小屋畑
-------	------	---------	-----	-------	-----	---------------

横断測線番号	土石流の高さh(m)	土石流の流体力Fd(kN/m ²)	建築物の耐力P2(kN/m ²)	横断測線番号	土石流の高さh(m)	土石流の流体力Fd(kN/m ²)	建築物の耐力P2(kN/m ²)
No.0	1.45	24.94	5.85	No.27	1.32	10.71	6.24
No.1	1.53	25.10	5.64	No.28	1.03	6.12	7.47
No.2	1.11	13.53	7.05	No.29	1.19	4.16	6.70
No.3	0.90	9.49	8.31	No.30	1.21	3.97	6.62
No.4	1.13	13.29	6.96	No.31	1.14	4.49	6.92
No.5	1.12	12.79	7.01	No.32	1.02	5.63	7.54
No.6	0.90	9.54	8.32	No.33	1.00	5.86	7.66
No.7	0.89	9.62	8.35	No.34	1.03	5.48	7.47
No.8	0.89	9.65	8.36	No.35	1.08	5.02	7.22
No.9	0.89	9.76	8.40	No.36	1.08	5.02	7.22
No.10	0.91	9.09	8.26	No.37	1.28	3.47	6.37
No.11	0.91	8.93	8.24	No.38	1.24	3.69	6.51
No.12	0.90	9.08	8.30				
No.13	0.92	8.15	8.13				
No.14	0.94	7.46	8.00				
No.15	0.96	6.92	7.88				
No.16	0.97	6.73	7.84				
No.17	1.00	5.89	7.61				
No.18	0.98	6.17	7.75				
No.19	0.99	6.02	7.67				
No.20	0.98	6.20	7.76				
No.21	0.97	6.27	7.80				
No.22	1.14	7.09	6.91				
No.23	1.04	6.11	7.43				
No.24	1.03	6.21	7.47				
No.25	1.02	6.37	7.55				
No.26	1.06	5.75	7.32				