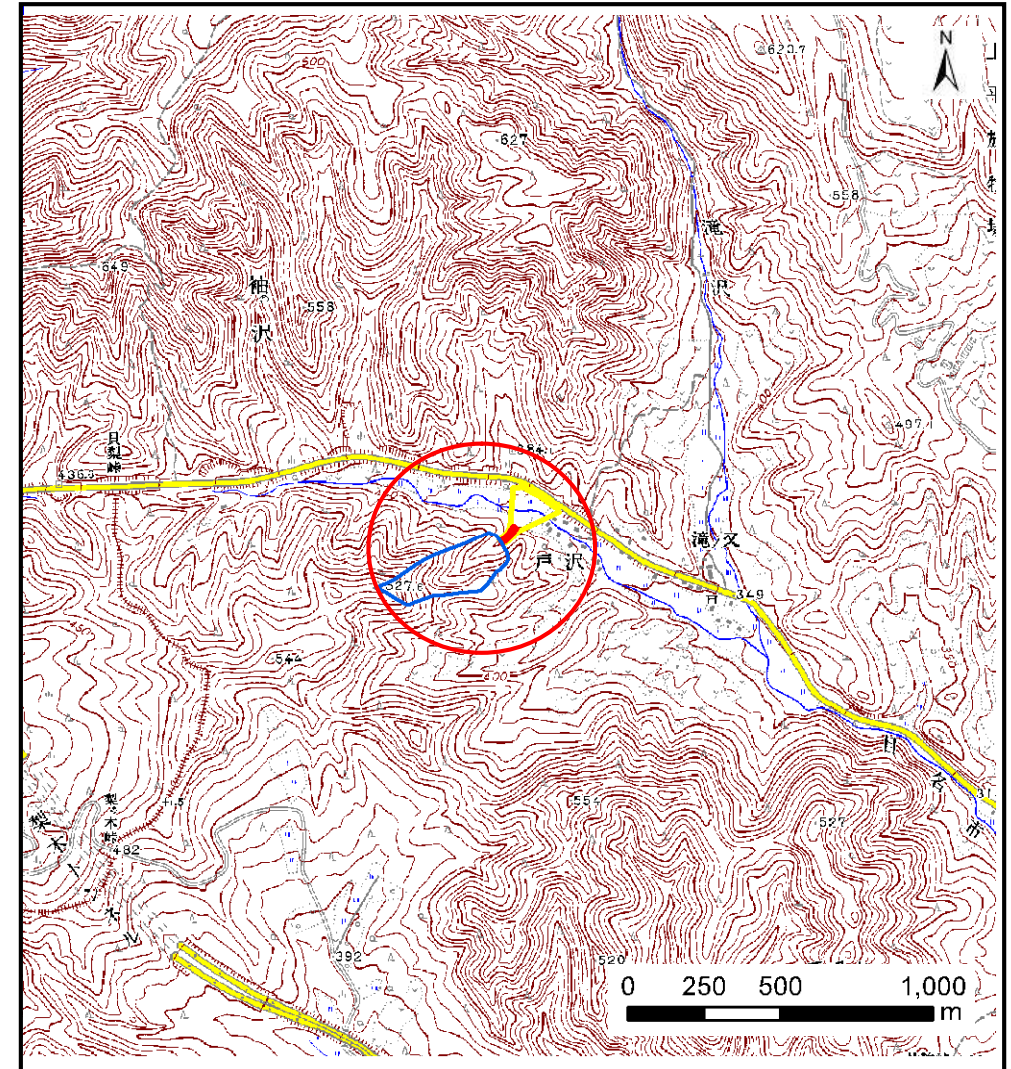
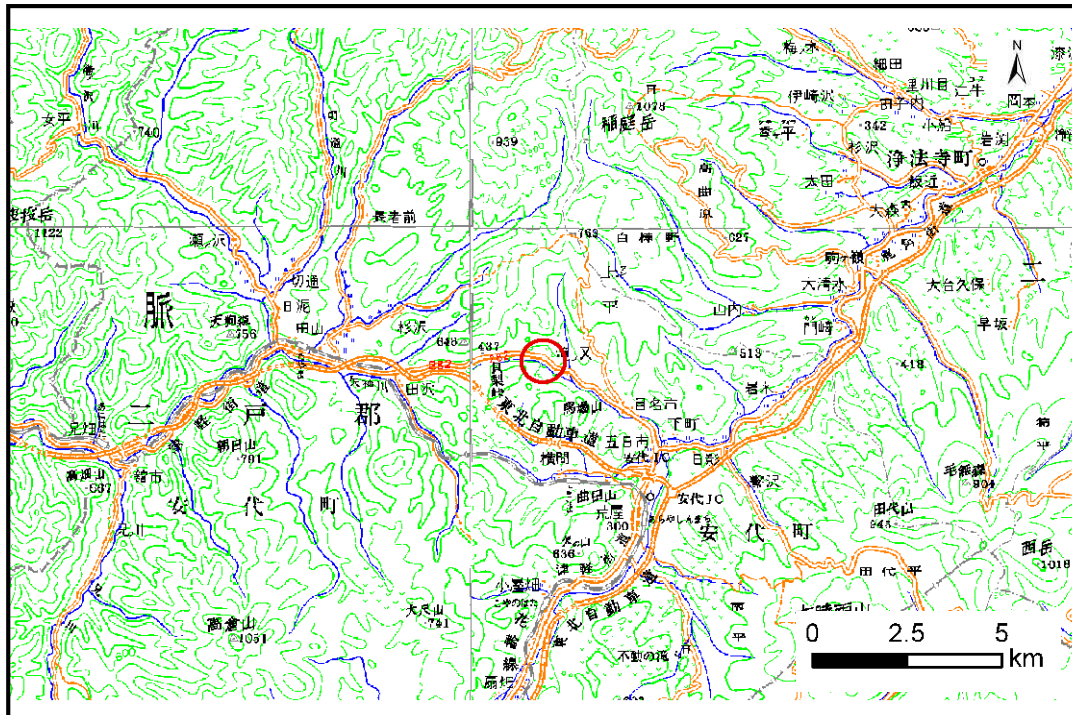


土砂災害防止に関する基礎調査(土石流)

表紙 位置,位置図

自然現象の種類	土石流
溪流番号	A027017
水系名	馬淵川
河川名	安比川
溪流名	戸沢の沢
所在地	八幡平市(旧安代町)戸沢
調査機関	岩手県盛岡広域振興局土木部岩手土木センター

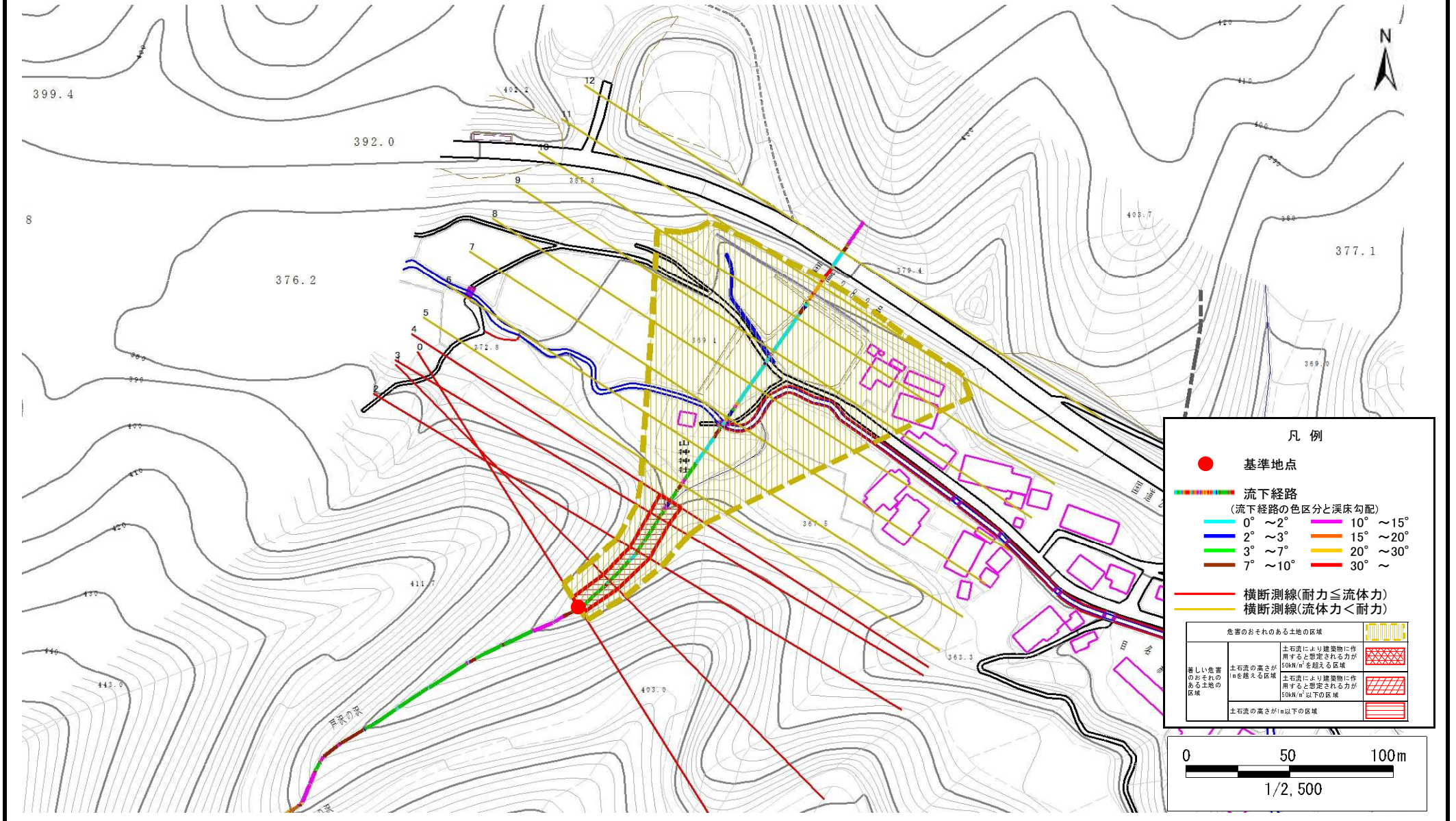


土石流区域調査

様式3-1 危害のおそれのある土地、著しい危害のおそれのある土地の設定図

調査年度 平成22年度

溪流の位置	溪流番号	A027017	溪流名	戸沢の沢	所在地	八幡平市(旧安代町)戸沢
-------	------	---------	-----	------	-----	--------------



土石流区域調査書

様式3-2 建築物に作用すると想定される衝撃に関する事項

調査年度	平成22年度
------	--------

溪流の位置	溪流番号 A027017	溪流名 戸沢の沢	所在地 八幡平市(旧安代町)戸沢
-------	--------------	----------	------------------

横断測線番号	土石流の高さh(m)	土石流の流体力Fd(kN/m ²)	建築物の耐力P2(kN/m2)	横断測線番号	土石流の高さh(m)	土石流の流体力Fd(kN/m ²)	建築物の耐力P2(kN/m2)
No.0	0.87	20.62	8.53				
No.1	0.81	15.53	9.07				
No.2	0.76	11.85	9.55				
No.3	0.77	11.13	9.48				
No.4	0.72	10.07	9.99				
No.5	0.55	7.04	12.58				
No.6	0.54	6.64	12.72				
No.7	0.55	6.21	12.67				
No.8	0.56	5.22	12.45				
No.9	0.57	4.74	12.28				
No.10	0.59	3.99	11.90				
No.11	0.87	1.35	8.57				
No.12	0.00	0.00	0.00				