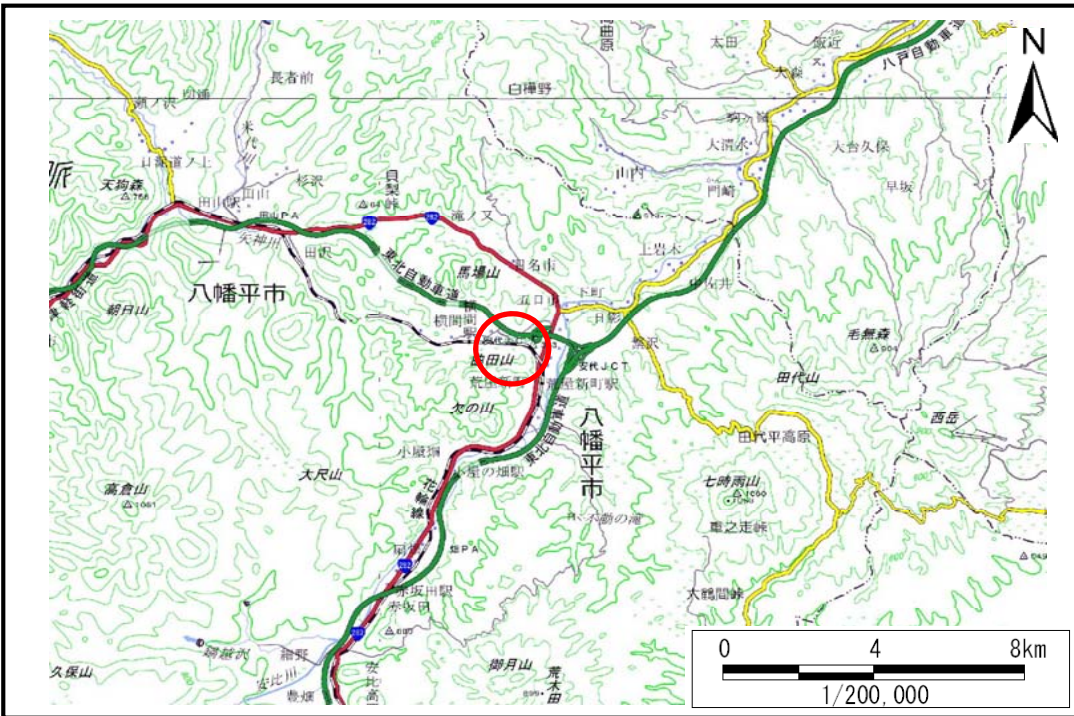


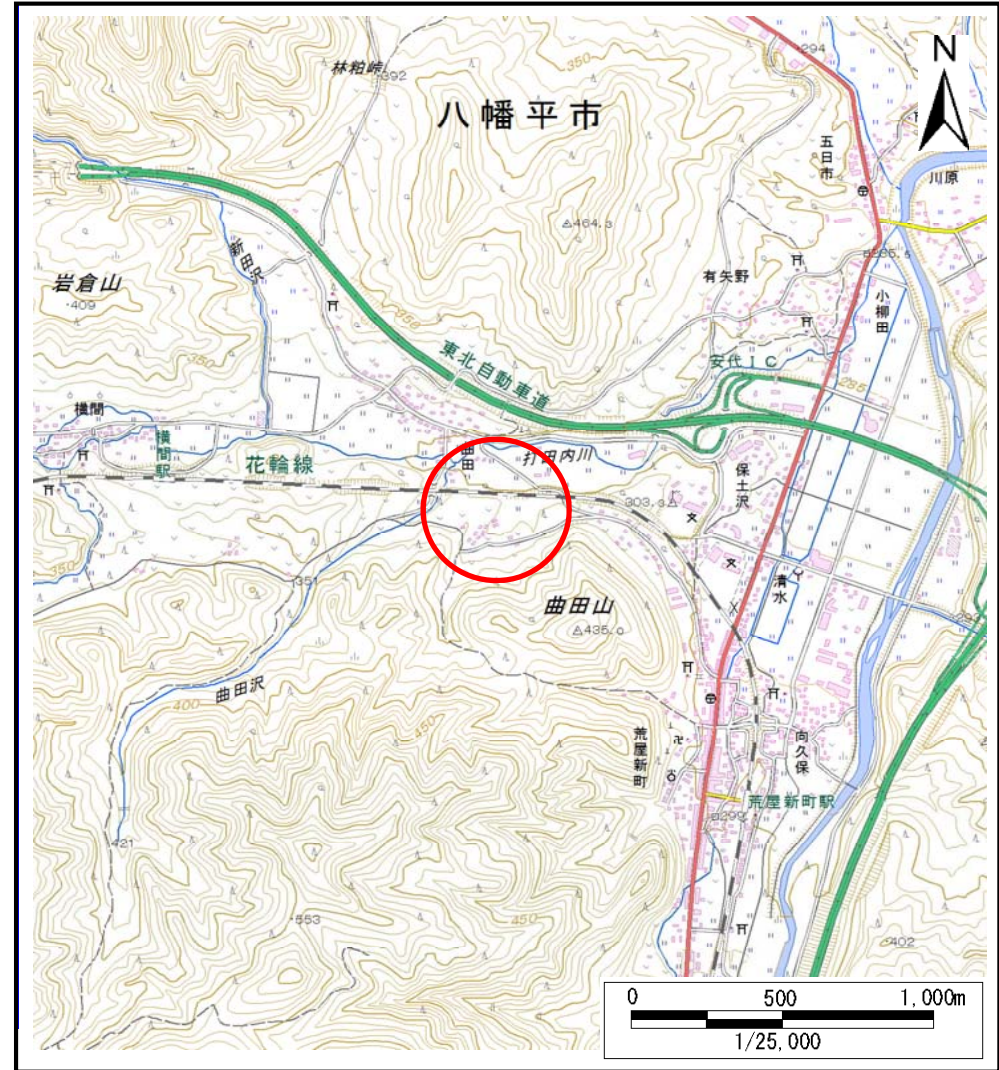
# 土砂災害防止に関する基礎調査(土石流)

表紙 位置,位置図

自然現象の種類	土石流
溪流番号	A027016
水系名	馬淵川
河川名	打田内川
溪流名	曲田の沢
所在地	八幡平市打田内
調査機関	盛岡広域振興局岩手土木センター



位置図(S=1:200,000)



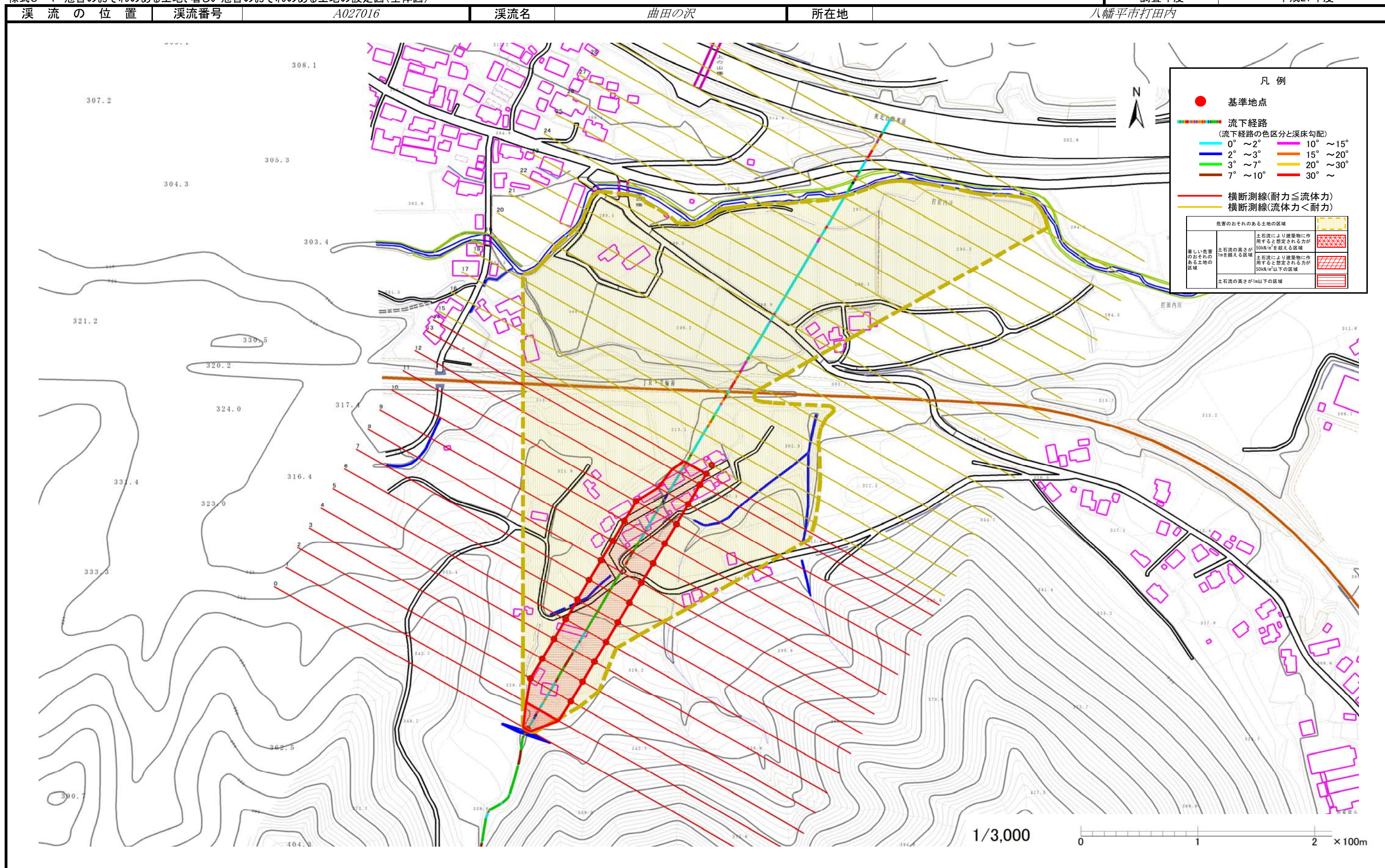
位置図(S=1:25,000)

# 土石流区域調査

様式3-1 危害のおそれのある土地、著しい危害のおそれのある土地の設定図(全体図)

調査年度

平成27年度



## 土石流区域調査

様式3-2 建築物に作用すると想定される衝撃に関する事項

調査年度	平成27年度
------	--------

溪流の位置	溪流番号	A027016	溪流名	曲田の沢	所在地	八幡平市打田内
-------	------	---------	-----	------	-----	---------

横断測線番号	土石流の高さh(m)	土石流の流体力Fd(kN/m <sup>2</sup> )	建築物の耐力P2(kN/m <sup>2</sup> )	横断測線番号	土石流の高さh(m)	土石流の流体力Fd(kN/m <sup>2</sup> )	建築物の耐力P2(kN/m <sup>2</sup> )
No.0	2.49	49.60	4.55	No.27	1.01	5.68	7.60
No.1	1.03	12.57	7.47	No.28	0.90	7.13	8.32
No.2	0.90	10.51	8.33	No.29	1.18	3.92	6.76
No.3	0.90	10.28	8.30	No.30	0.00	0.00	0.00
No.4	0.89	10.43	8.35	No.31	0.00	0.00	0.00
No.5	0.91	9.62	8.24	No.32	0.00	0.00	0.00
No.6	0.91	9.69	8.26				
No.7	0.90	9.77	8.29				
No.8	0.89	10.13	8.41				
No.9	0.89	9.99	8.37				
No.10	0.93	8.28	8.06				
No.11	0.88	9.29	8.45				
No.12	0.89	9.16	8.40				
No.13	0.91	8.77	8.25				
No.14	0.94	8.13	8.04				
No.15	0.95	7.70	7.96				
No.16	0.96	7.46	7.92				
No.17	0.93	7.96	8.12				
No.18	1.08	4.94	7.20				
No.19	0.90	7.07	8.29				
No.20	0.86	7.85	8.65				
No.21	0.87	7.61	8.54				
No.22	0.92	6.73	8.13				
No.23	0.91	6.92	8.22				
No.24	0.91	6.88	8.20				
No.25	0.91	6.91	8.21				
No.26	0.90	7.13	8.32				