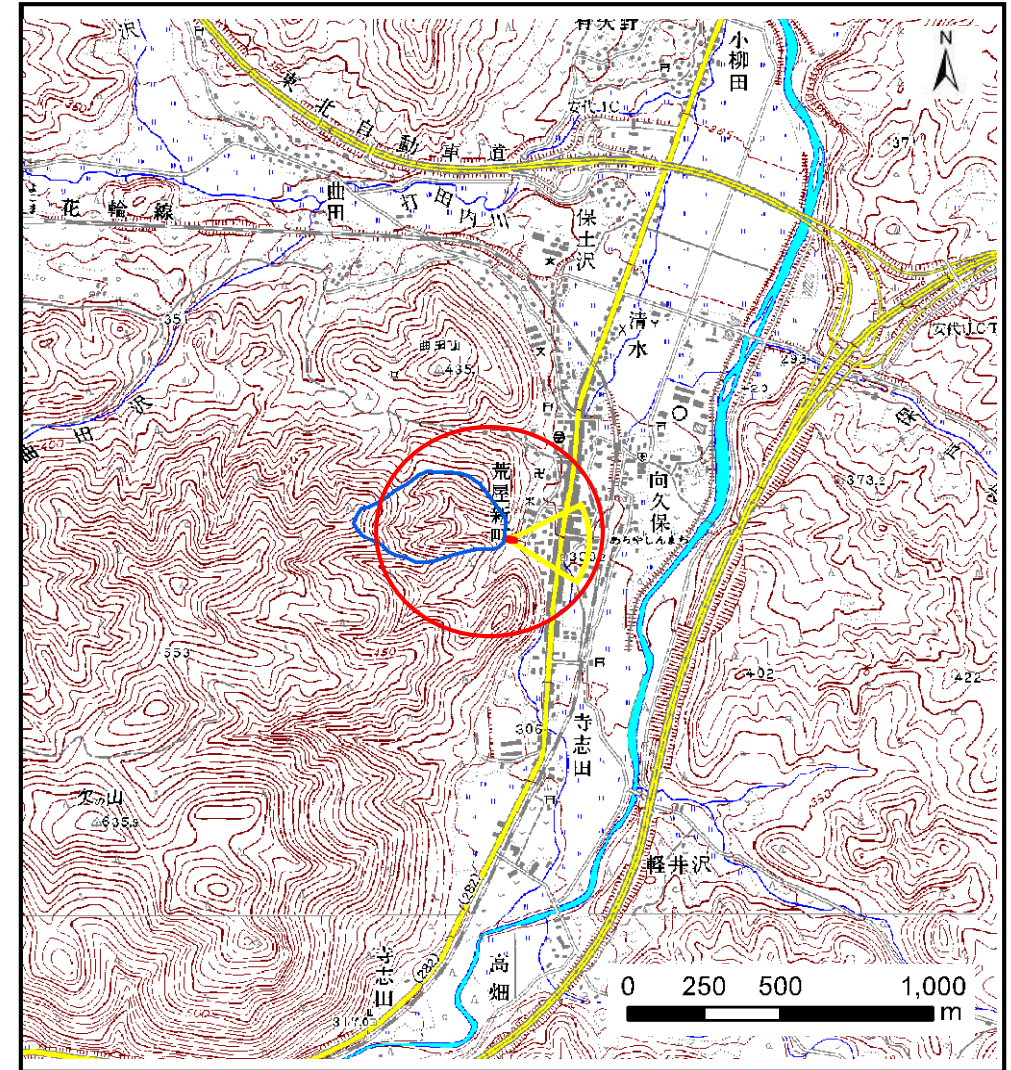
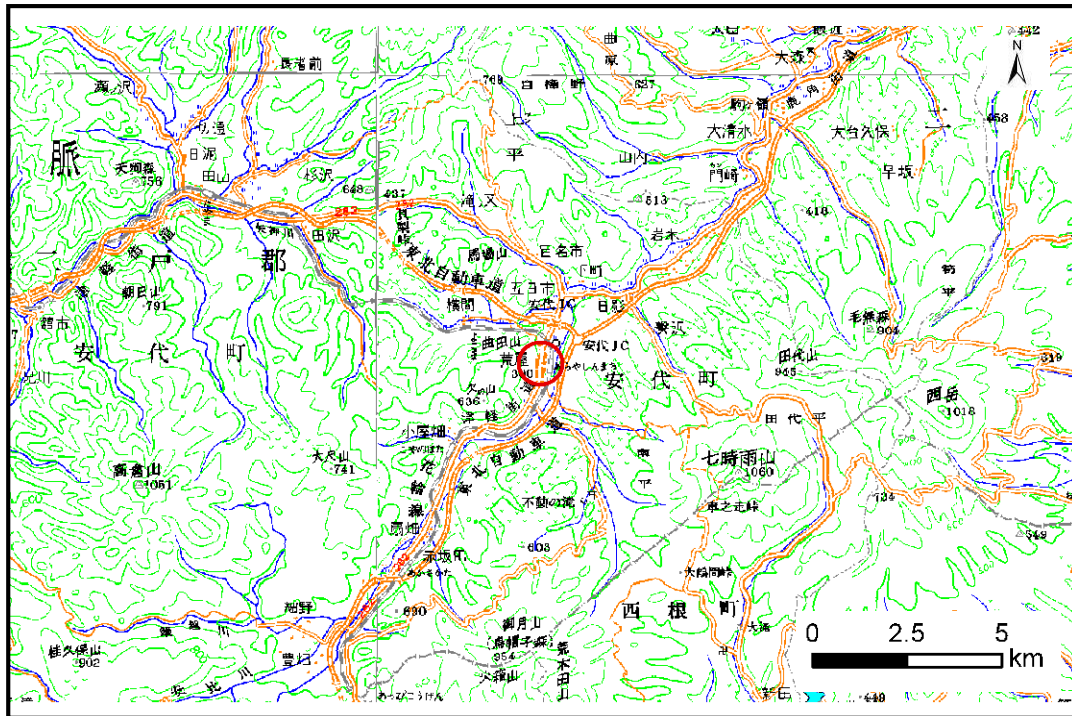


# 土砂災害防止に関する基礎調査(土石流)

表紙 位置,位置図

自然現象の種類	土石流
溪流番号	A027003
水系名	馬淵川
河川名	安比川
溪流名	荒屋新町の沢(2)
所在地	八幡平市(旧安代町)荒屋新町
調査機関	岩手県盛岡広域振興局土木部岩手土木センター



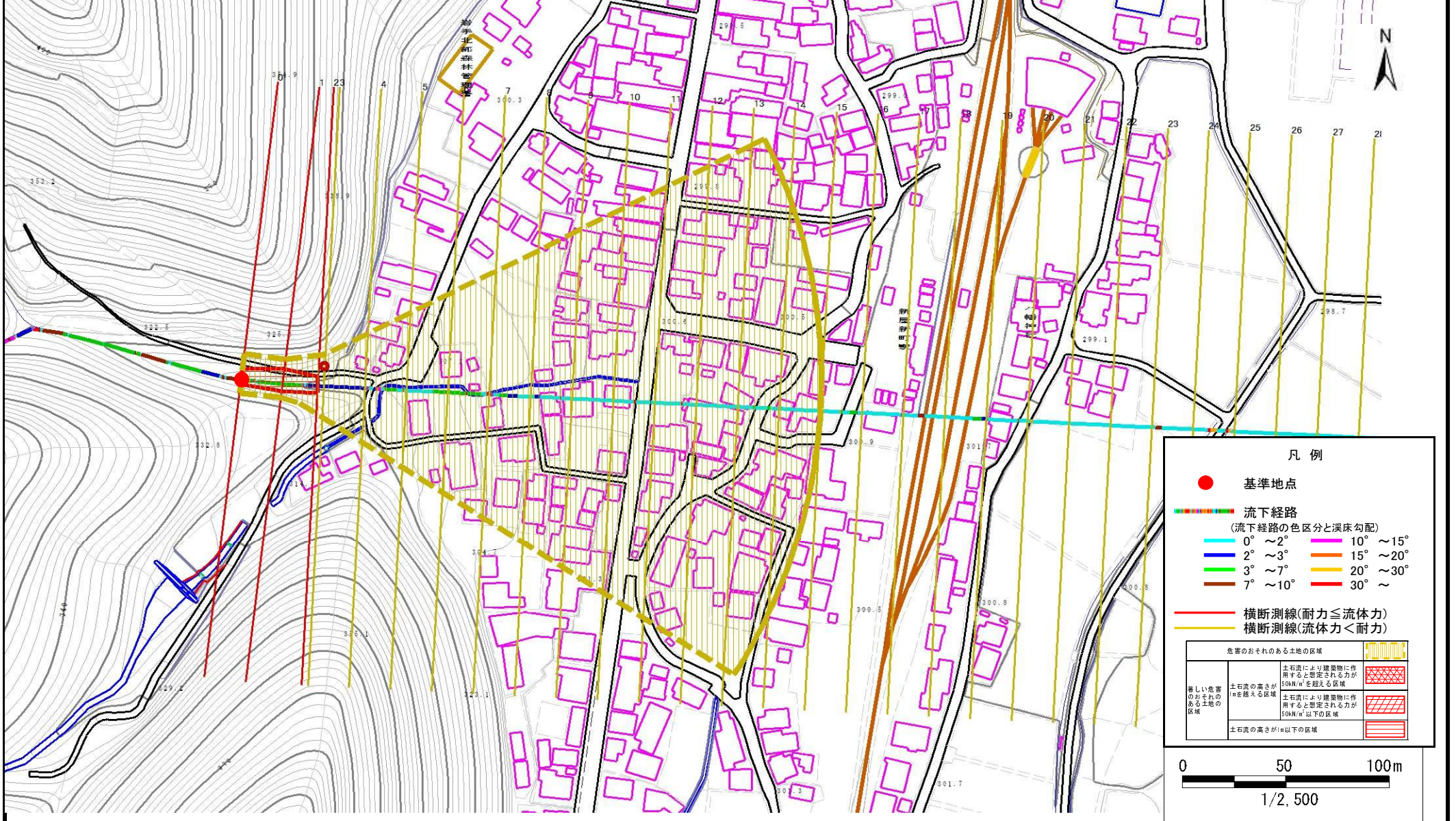


# 土石流区域調査

様式3-1 危害のおそれのある土地、著しい危害のおそれのある土地の設定図

調査年度 平成22年度

溪流の位置	溪流番号	A027003	溪流名	荒屋新町の沢(2)	所在地	八幡平市(旧安代町) 荒屋新町
-------	------	---------	-----	-----------	-----	-----------------



## 土石流区域調書

様式3-2 建築物に作用すると想定される衝撃に関する事項

調査年度	平成22年度
------	--------

溪流の位置	溪流番号	A027003	溪流名	荒屋新町の沢(2)	所在地	八幡平市(旧安代町)荒屋新町
-------	------	---------	-----	-----------	-----	----------------

横断測線番号	土石流の高さh(m)	土石流の流体力Fd(kN/m <sup>2</sup> )	建築物の耐力P2(kN/m <sup>2</sup> )	横断測線番号	土石流の高さh(m)	土石流の流体力Fd(kN/m <sup>2</sup> )	建築物の耐力P2(kN/m <sup>2</sup> )
No.0	0.93	24.50	8.09	No.27	0.77	1.32	9.40
No.1	0.74	16.27	9.77	No.28	0.81	1.20	9.03
No.2	0.86	17.33	8.60	No.29	0.86	1.06	8.60
No.3	0.51	8.48	13.42				
No.4	0.51	6.73	13.51				
No.5	0.51	5.88	13.45				
No.6	0.52	5.05	13.27				
No.7	0.52	5.01	13.26				
No.8	0.53	4.35	13.00				
No.9	0.53	4.29	12.97				
No.10	0.54	3.85	12.73				
No.11	0.55	3.60	12.55				
No.12	0.57	3.25	12.26				
No.13	0.58	2.93	11.95				
No.14	0.60	2.64	11.62				
No.15	0.64	2.26	11.10				
No.16	0.67	1.96	10.60				
No.17	0.88	1.04	8.48				
No.18	0.80	1.24	9.10				
No.19	1.11	0.64	7.07				
No.20	0.91	0.96	8.23				
No.21	0.95	0.88	7.97				
No.22	1.08	0.67	7.19				
No.23	1.08	0.67	7.19				
No.24	0.93	0.91	8.08				
No.25	0.91	0.95	8.19				
No.26	0.84	1.12	8.78				