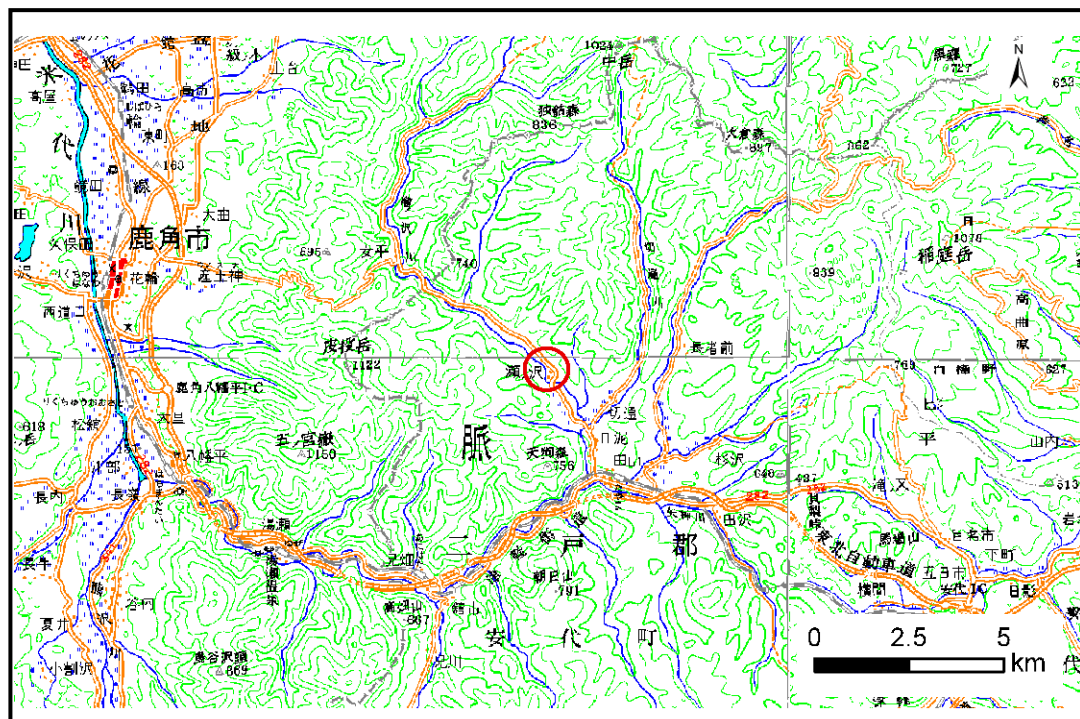


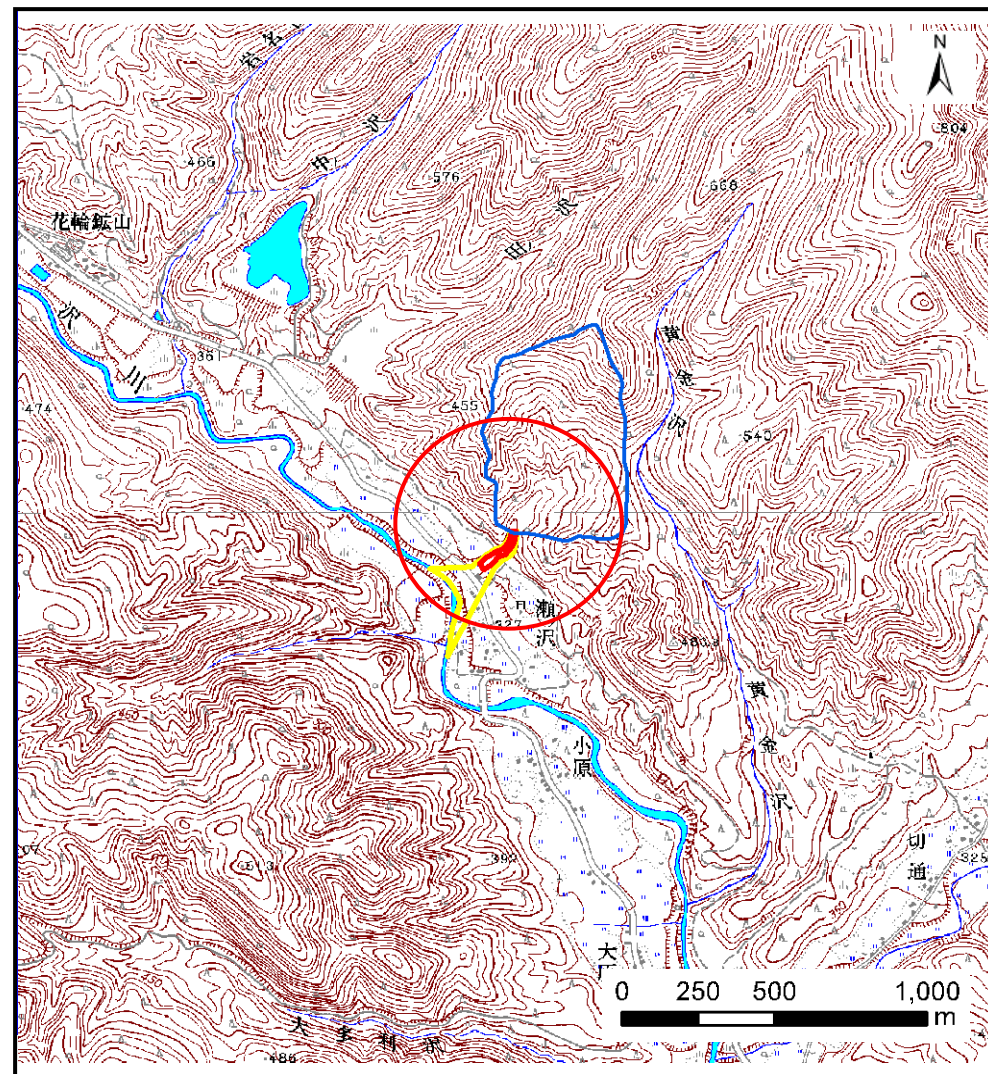
土砂災害防止に関する基礎調査(土石流)

表紙 位置,位置図

自然現象の種類	土石流
溪流番号	A026101
水系名	米代川
河川名	瀬ノ沢
溪流名	瀬ノ沢の奥沢
所在地	八幡平市瀬ノ沢
調査機関	岩手県盛岡広域振興局土木部岩手土木センター



位置図(S=1:200,000)



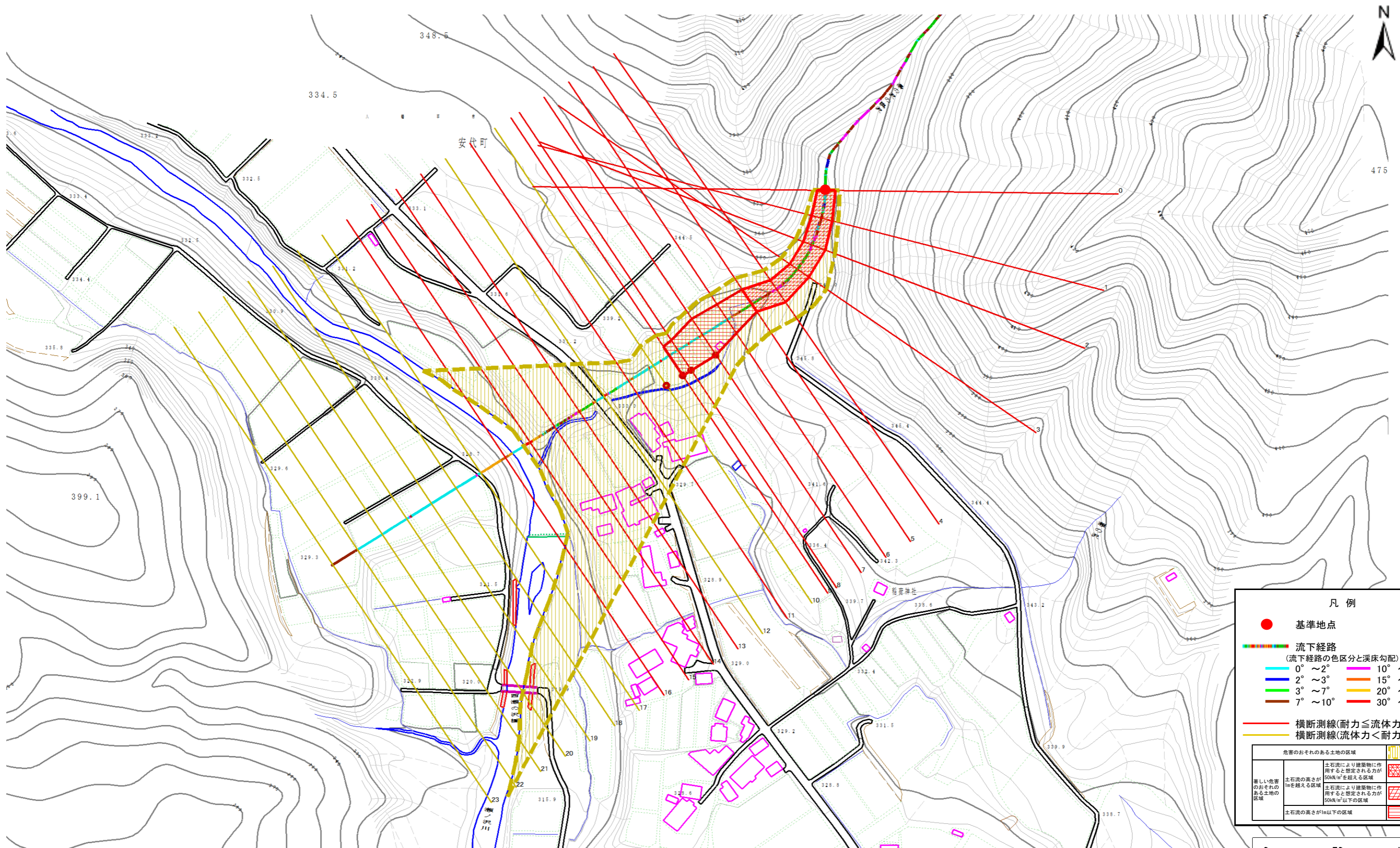
概況図(S=1:25,000)

土石流区域調書

様式3-1 危害のおそれのある土地、著しい危害のおそれのある土地の設定図

調査年度 平成22年度

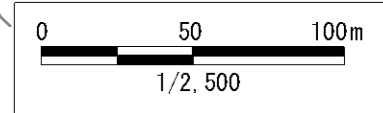
溪流の位置 溪流番号 A026101 溪流名 瀬ノ沢の奥沢 所在地 八幡平市瀬ノ沢



凡例

- 基準地点
- 流下経路 (流下経路の色区分と溪床勾配)
 - 0° ~ 2°
 - 2° ~ 3°
 - 3° ~ 7°
 - 7° ~ 10°
 - 10° ~ 15°
 - 15° ~ 20°
 - 20° ~ 30°
 - 30° ~
- 横断測線(耐力 ≤ 流体力)
- 横断測線(流体力 < 耐力)

危害のおそれのある土地の区域		図例
著しい危害のおそれのある土地の区域	土石流の高さが1mを超える区域	[Red cross-hatch pattern]
	土石流により建築物に作用すると想定される力が50kN/m ² を超える区域	[Red diagonal lines]
	土石流により建築物に作用すると想定される力が50kN/m ² 以下の区域	[Red horizontal lines]
土石流の高さが1m以下の区域		[Yellow diagonal lines]



土石流区域調査

様式3-2 建築物に作用すると想定される衝撃に関する事項

調査年度	平成22年度
------	--------

溪流の位置	溪流番号	A026101	溪流名	瀬ノ沢の奥沢	所在地	八幡平市瀬ノ沢
-------	------	---------	-----	--------	-----	---------

横断測線番号	土石流の高さh(m)	土石流の流体力Fd(kN/m ²)	建築物の耐力P2(kN/m ²)	横断測線番号	土石流の高さh(m)	土石流の流体力Fd(kN/m ²)	建築物の耐力P2(kN/m ²)
No.0	1.45	36.55	5.84				
No.1	1.33	28.26	6.18				
No.2	1.25	22.19	6.48				
No.3	1.25	22.15	6.47				
No.4	1.13	19.81	6.97				
No.5	1.12	19.58	6.99				
No.6	0.97	15.29	7.85				
No.7	0.80	9.73	9.18				
No.8	0.80	9.50	9.16				
No.9	0.80	9.18	9.13				
No.10	0.80	9.11	9.12				
No.11	1.00	12.59	7.63				
No.12	0.81	9.04	9.05				
No.13	1.27	17.53	6.39				
No.14	1.64	25.86	5.41				
No.15	0.76	10.14	9.49				
No.16	0.78	9.64	9.29				
No.17	0.95	4.64	7.96				
No.18	0.94	4.77	8.05				
No.19	1.07	3.36	7.27				
No.20	1.24	2.34	6.51				
No.21	1.71	1.19	5.30				
No.22	1.45	1.66	5.86				
No.23	0.00	0.00	0.00				