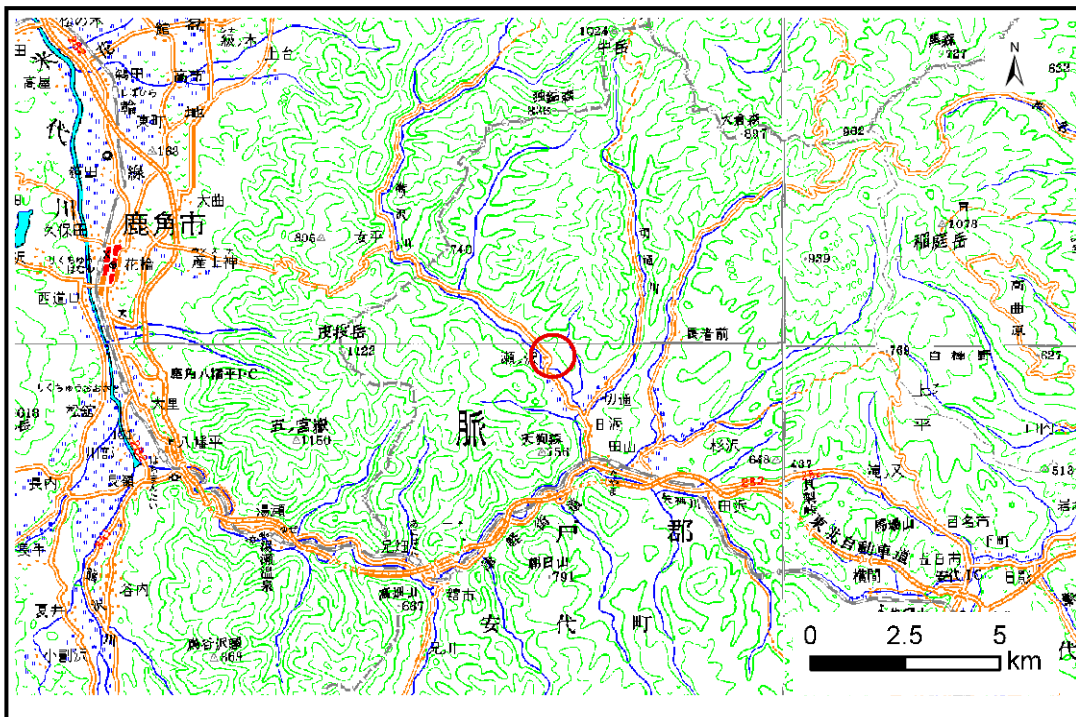


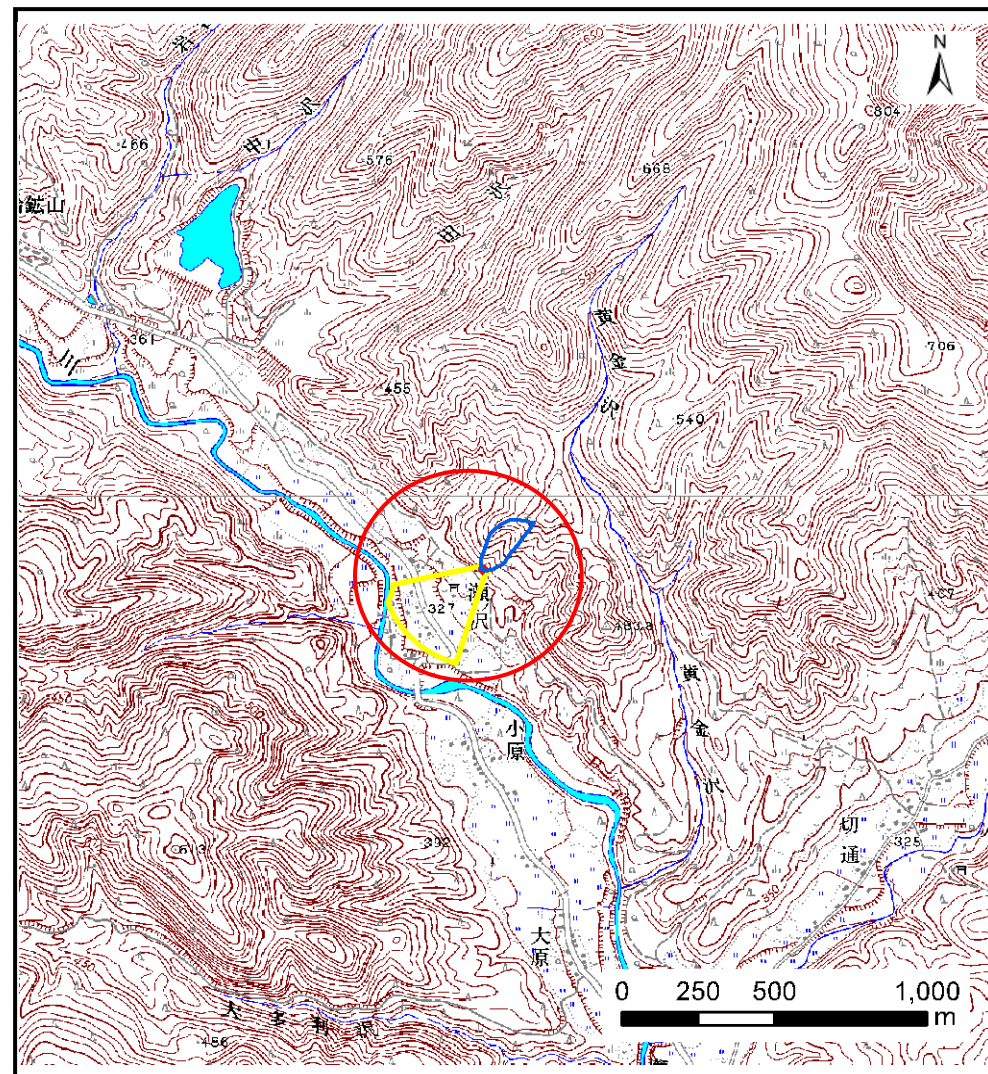
# 土砂災害防止に関する基礎調査(土石流)

表紙 位置,位置図

自然現象の種類	土石流
溪流番号	A026006
水系名	米代川
河川名	瀬ノ沢川
溪流名	瀬ノ沢
所在地	八幡平市瀬ノ沢
調査機関	岩手県盛岡広域振興局土木部岩手土木センター



位置図(S=1:200,000)

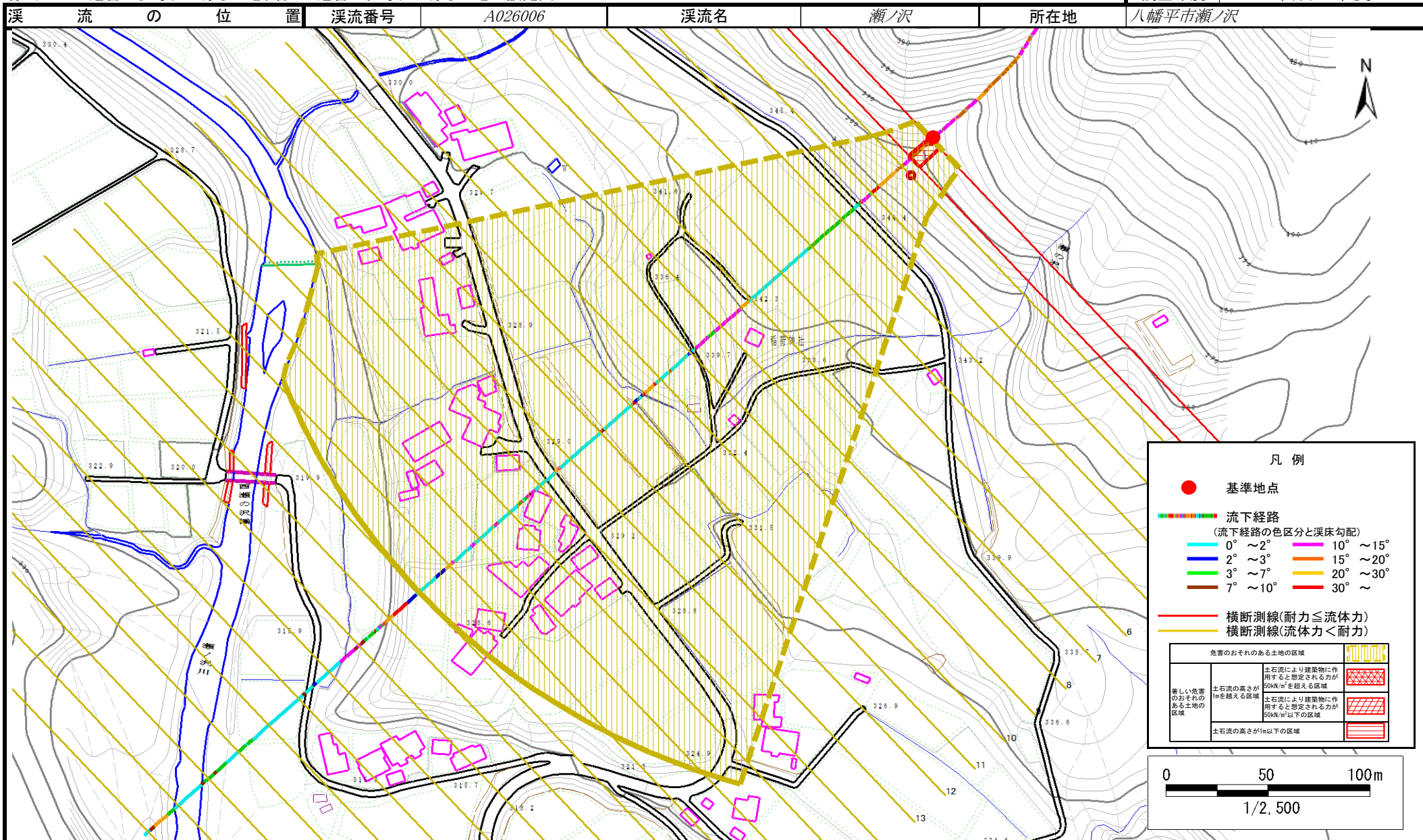


概況図(S=1:25,000)

# 土石流区域調査

様式3-1 危害のおそれのある土地、著しい危害のおそれのある土地の設定図

調査年度 平成22年度



## 土石流区域調査

様式3-2 建築物に作用すると想定される衝撃に関する事項

調査年度	平成22年度
------	--------

溪流の位置	溪流番号	A026006	溪流名	瀬ノ沢	所在地	八幡平市瀬ノ沢	
横断測線番号	土石流の高さh(m)	土石流の流体力Fd(kN/m <sup>2</sup> )	建築物の耐力P2(kN/m <sup>2</sup> )	横断測線番号	土石流の高さh(m)	土石流の流体力Fd(kN/m <sup>2</sup> )	建築物の耐力P2(kN/m <sup>2</sup> )
No.0	0.44	25.00	15.29	No.27	0.14	0.49	45.89
No.1	0.40	21.38	16.64				
No.2	0.30	14.34	21.67				
No.3	0.31	14.11	21.51				
No.4	0.32	13.13	20.79				
No.5	0.33	12.17	20.06				
No.6	0.20	5.22	31.98				
No.7	0.16	3.28	39.42				
No.8	0.15	2.84	41.57				
No.9	0.14	2.35	44.09				
No.10	0.13	1.68	47.43				
No.11	0.13	1.63	47.63				
No.12	0.13	0.95	48.56				
No.13	0.13	0.83	47.94				
No.14	0.13	0.75	47.33				
No.15	0.13	0.80	48.76				
No.16	0.13	0.81	48.92				
No.17	0.14	0.55	44.50				
No.18	0.16	0.34	38.29				
No.19	0.12	0.60	50.35				
No.20	0.13	0.52	47.26				
No.21	0.13	0.57	49.22				
No.22	0.12	0.58	49.70				
No.23	0.12	0.59	49.98				
No.24	0.13	0.53	47.44				
No.25	0.13	0.56	48.76				
No.26	0.12	0.60	50.33				