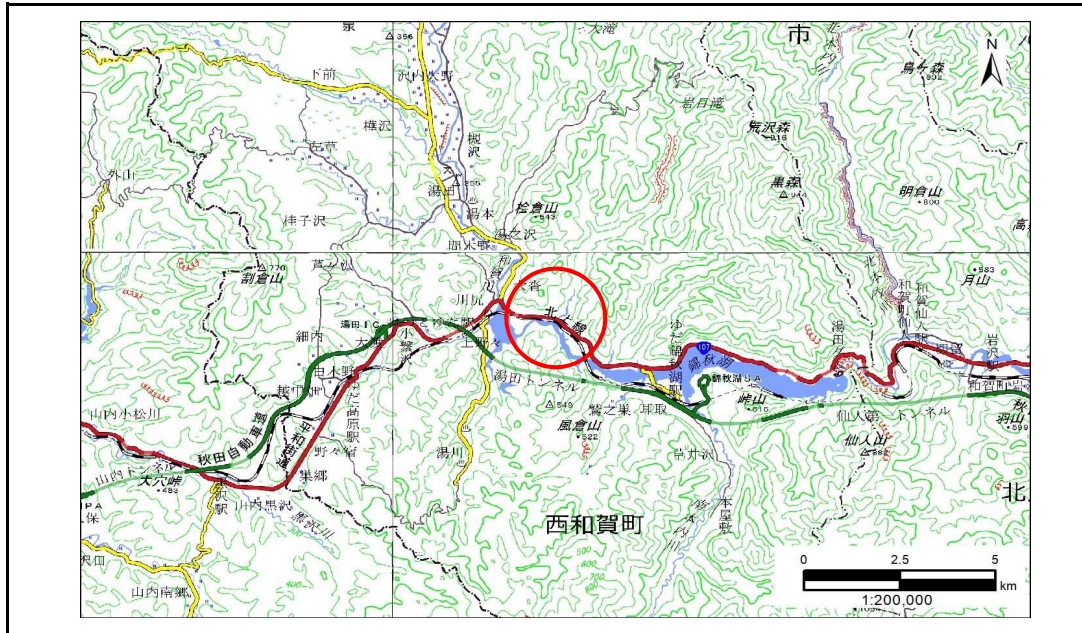


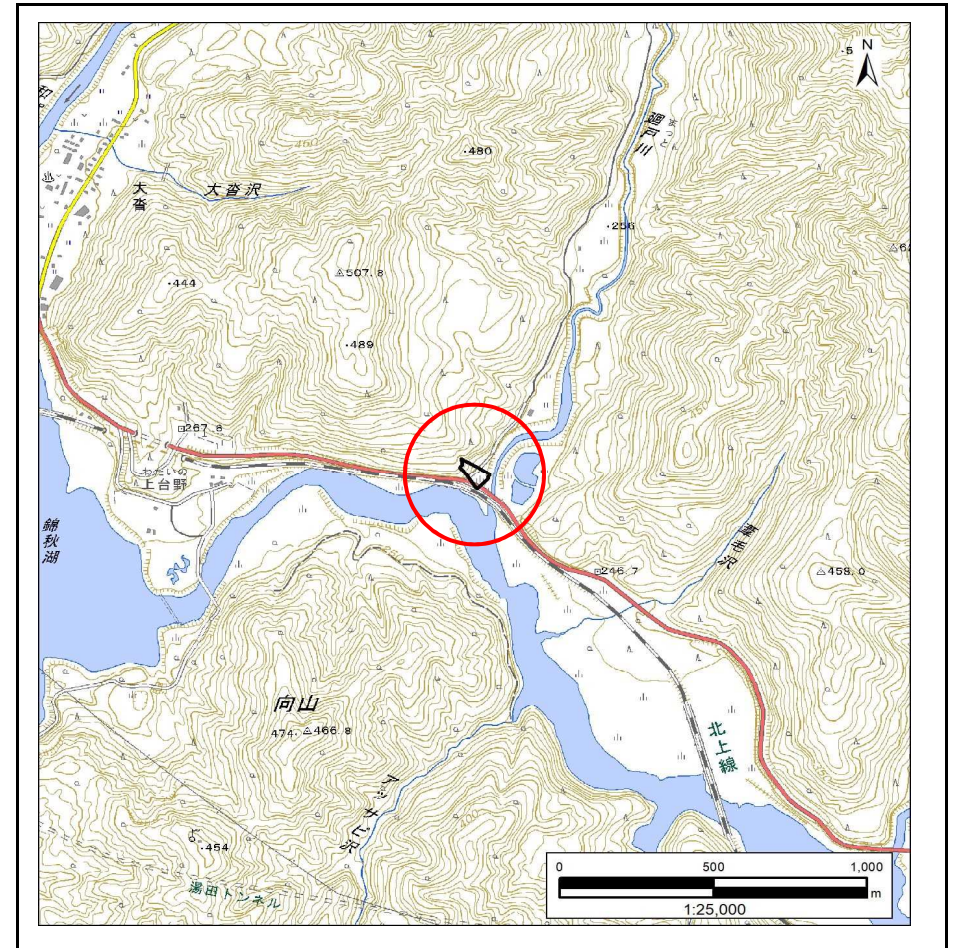
# 土砂災害防止に関する基礎調査(急傾斜地の崩壊)

表紙 概況、位置図

自然現象の種類	急傾斜地の崩壊
箇所番号	120BN0095
箇所名	川尻41地割
所在地	和賀郡西和賀町川尻41地割
調査機関	岩手県県南広域振興局土木部 北上土木センター



概況図(S=1:200,000)



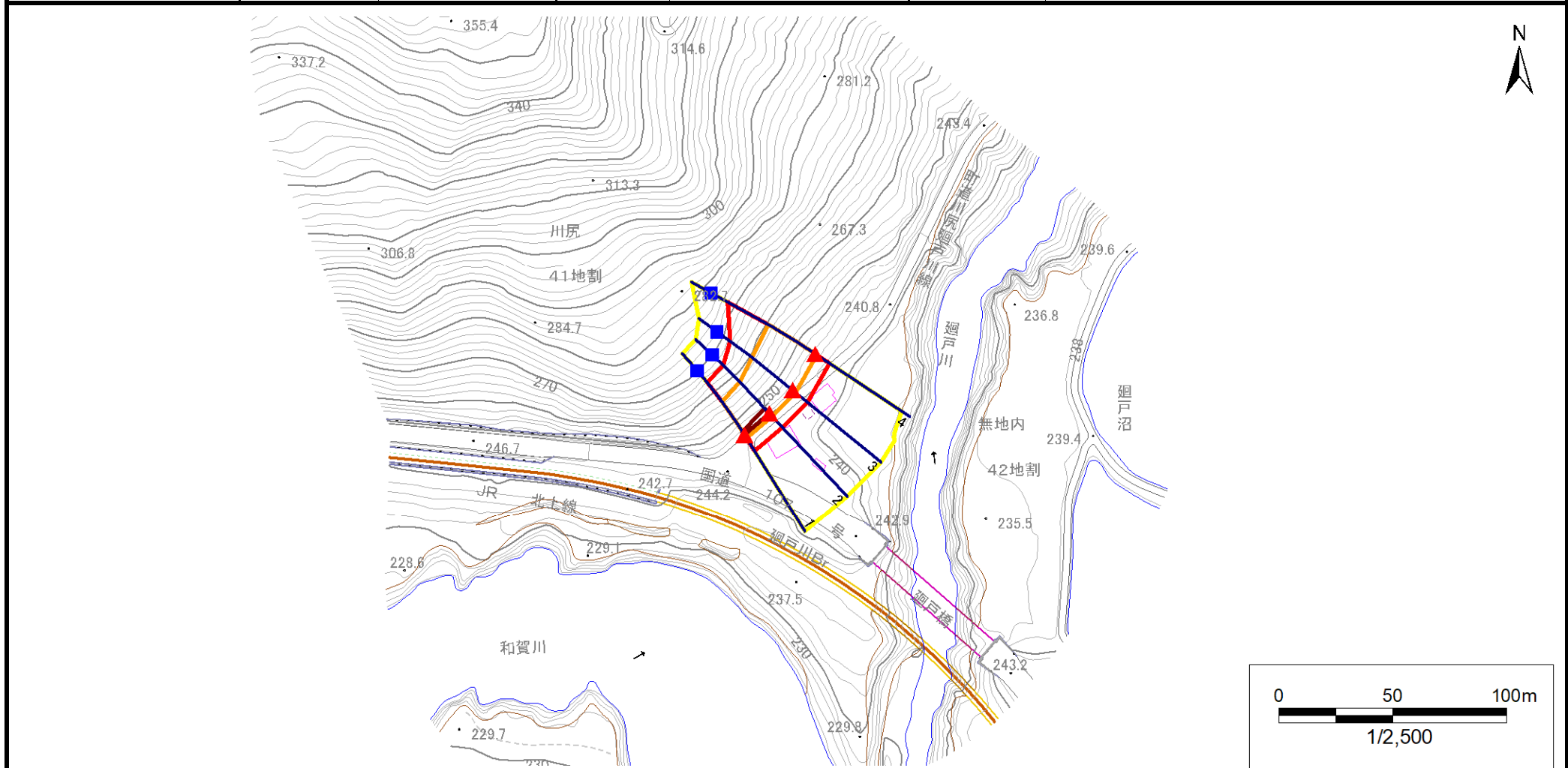
位置図(S=1:25,000)

# 急傾斜地の崩壊区域調書

様式3 - 1 危害のおそれのある土地、著しい危害のおそれのある土地の設定図

調査年度 令和4年度

急傾斜地の位置 箇所番号 120BN0095 箇所名 川尻41地割 所在地 和賀郡西和賀町川尻41地割



凡例	上端	下端	横断測線	危害のおそれのある土地の区域	著しい危害のおそれのある土地の区域	土石等の移動による力が100kN/m <sup>2</sup> を超える範囲	土石等の堆積高が3mを超える範囲
			—	□	□	□	□

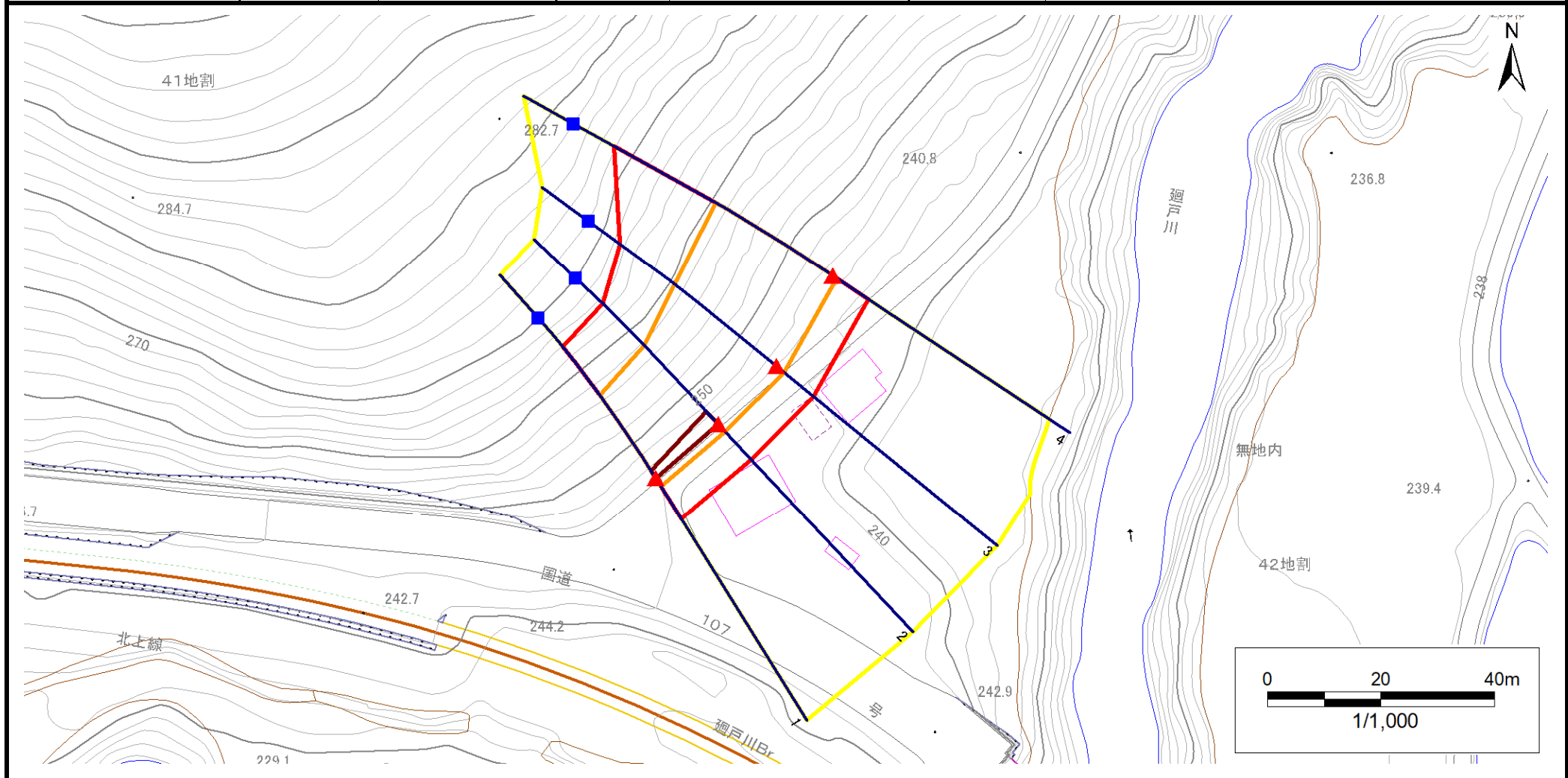


# 急傾斜地の崩壊区域調書

様式3 - 1 危害のおそれのある土地、著しい危害のおそれのある土地の設定図

調査年度 令和4年度

急傾斜地の位置 箇所番号 120BN0095 箇所名 川尻41地割 所在地 和賀郡西和賀町川尻41地割



凡例	上端	— 横断測線	[Yellow Outline] 危害のおそれのある土地の区域	[Orange Outline] 土石等の移動による力が100kN/m <sup>2</sup> を超える範囲
	下端			

# 急傾斜地の崩壊区域調書

様式3 - 2 建築物に作用すると想定される衝撃に関する事項(1/1)

調査年度 令和4年度

急傾斜地の位置		箇所番号			箇所名		川尻41地割		所在地		和賀郡西和賀町川尻41地割					
横断 測線 番号	急傾斜地の下端に隣接する土地								急傾斜地内							
	土石等の移動の高さと力の大きさ				土石等の堆積高さと力の大きさ				土石等の移動の高さと力の大きさ				土石等の堆積高さと力の大きさ			
	区分	高さ (m)	下端からの距離 (m)	力の大きさ (kN/m <sup>2</sup> )	区分	下端からの水平 距離(m)	高さ (m)	力の大きさ (kN/m <sup>2</sup> )	区分	高さ (m)	上端からの比高 (m)	力の大きさ (kN/m <sup>2</sup> )	区分	上端からの比高 (m)	高さ (m)	力の大きさ (kN/m <sup>2</sup> )
1	100kN/m <sup>2</sup> を超える	1.00	0.00 ~ 1.74	130.15	3mを超える	0.00 ~ 0.03	3.01	13.26	100kN/m <sup>2</sup> を超える	1.00	13.02 ~ 26.16	130.15	3mを超える	25.00 ~ 26.16	3.01	13.26
	それ以外	1.00	1.74 ~ 8.42	100.00	それ以外	0.03 ~ 8.42	3.00	13.20	それ以外	1.00	5.00 ~ 13.02	100.00	それ以外	5.00 ~ 25.00	3.00	13.20
2	100kN/m <sup>2</sup> を超える	1.00	0.00 ~ 1.86	132.35	3mを超える	0.00 ~ 0.06	3.03	13.35	100kN/m <sup>2</sup> を超える	1.00	12.91 ~ 27.28	132.35	3mを超える	25.00 ~ 27.28	3.03	13.35
	それ以外	1.00	1.86 ~ 8.54	100.00	それ以外	0.06 ~ 8.54	3.00	13.20	それ以外	1.00	5.00 ~ 12.91	100.00	それ以外	5.00 ~ 25.00	3.00	13.20
3	100kN/m <sup>2</sup> を超える	1.00	0.00 ~ 1.73	130.07	3mを超える	- ~ -	-	-	100kN/m <sup>2</sup> を超える	1.00	13.50 ~ 29.89	130.07	3mを超える	- ~ -	-	-
	それ以外	1.00	1.73 ~ 8.42	100.00	それ以外	0.00 ~ 8.42	2.95	12.98	それ以外	1.00	5.00 ~ 13.50	100.00	それ以外	5.00 ~ 29.89	2.95	12.98
4	100kN/m <sup>2</sup> を超える	1.00	0.00 ~ 0.86	114.55	3mを超える	- ~ -	-	-	100kN/m <sup>2</sup> を超える	1.00	17.51 ~ 32.34	114.55	3mを超える	- ~ -	-	-
	それ以外	1.00	0.86 ~ 7.54	100.00	それ以外	0.00 ~ 7.54	2.86	12.57	それ以外	1.00	5.00 ~ 17.51	100.00	それ以外	5.00 ~ 32.34	2.86	12.57
	100kN/m <sup>2</sup> を超える		~		3mを超える	~			100kN/m <sup>2</sup> を超える		~		3mを超える	~		
	それ以外		~		それ以外	~			それ以外		~		それ以外	~		
	100kN/m <sup>2</sup> を超える		~		3mを超える	~			100kN/m <sup>2</sup> を超える		~		3mを超える	~		
	それ以外		~		それ以外	~			それ以外		~		それ以外	~		
	100kN/m <sup>2</sup> を超える		~		3mを超える	~			100kN/m <sup>2</sup> を超える		~		3mを超える	~		
	それ以外		~		それ以外	~			それ以外		~		それ以外	~		
	100kN/m <sup>2</sup> を超える		~		3mを超える	~			100kN/m <sup>2</sup> を超える		~		3mを超える	~		
	それ以外		~		それ以外	~			それ以外		~		それ以外	~		
	100kN/m <sup>2</sup> を超える		~		3mを超える	~			100kN/m <sup>2</sup> を超える		~		3mを超える	~		
	それ以外		~		それ以外	~			それ以外		~		それ以外	~		
	100kN/m <sup>2</sup> を超える		~		3mを超える	~			100kN/m <sup>2</sup> を超える		~		3mを超える	~		
	それ以外		~		それ以外	~			それ以外		~		それ以外	~		
	100kN/m <sup>2</sup> を超える		~		3mを超える	~			100kN/m <sup>2</sup> を超える		~		3mを超える	~		
	それ以外		~		それ以外	~			それ以外		~		それ以外	~		
	100kN/m <sup>2</sup> を超える		~		3mを超える	~			100kN/m <sup>2</sup> を超える		~		3mを超える	~		
	それ以外		~		それ以外	~			それ以外		~		それ以外	~		