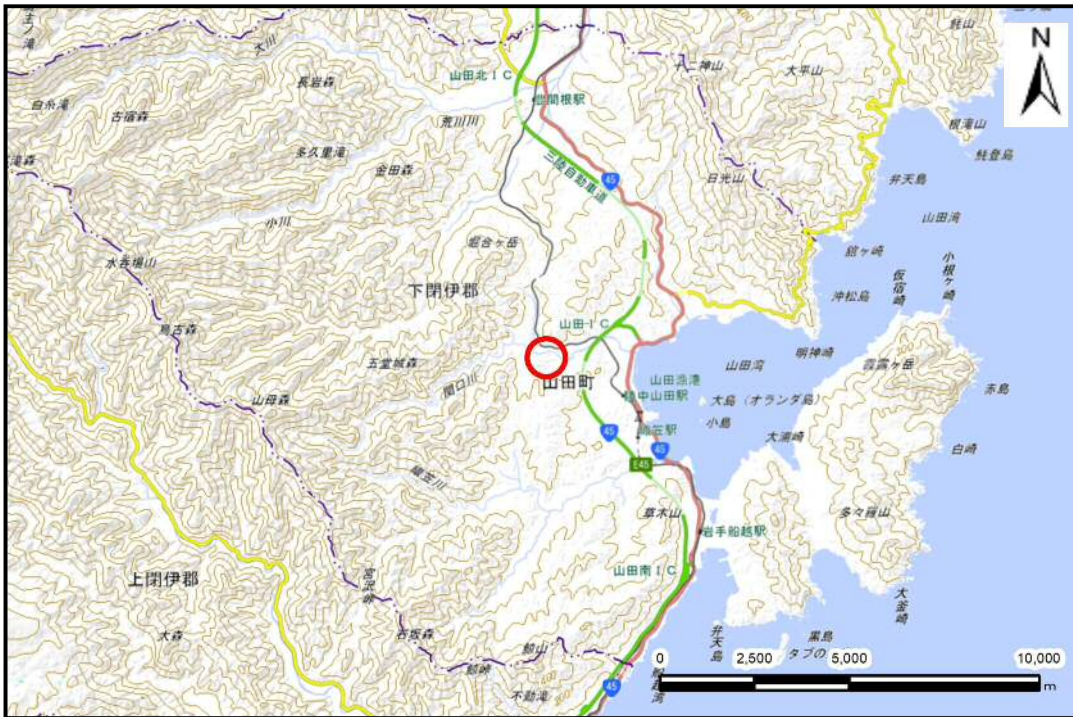


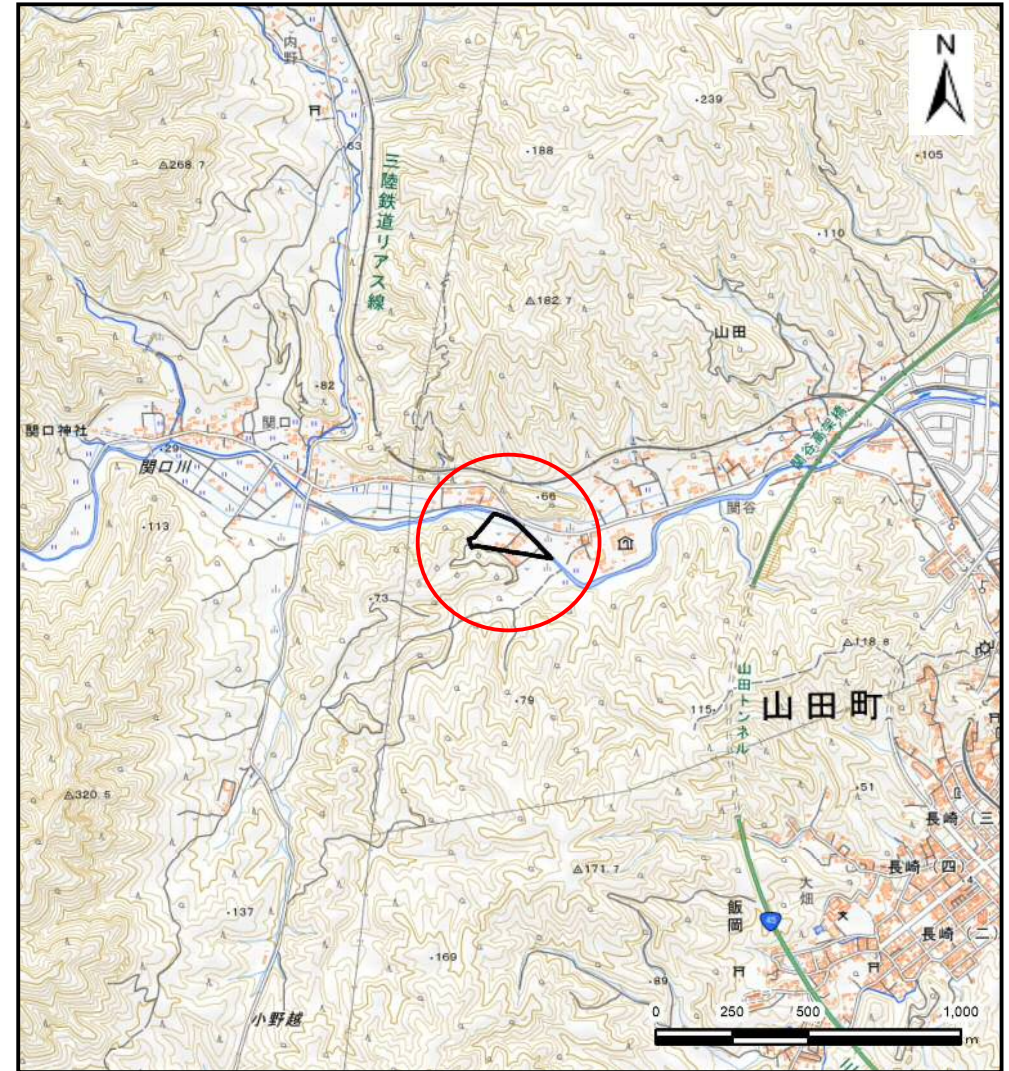
# 土砂災害防止に関する基礎調査(土石流)

表紙 位置,位置図

自然現象の種類	土石流
溪流番号	N482102
水系名	関口川
河川名	関口川
溪流名	山田第16地割3
所在地	下閉伊郡山田町山田第16地割
調査機関	沿岸広域振興局土木部宮古土木センター



概況図(S=1:200,000)



位置図(S=1:25,000)



# 土石流区域調査

様式3-1 危害のおそれのある土地、著しい危害のおそれのある土地の設定図

調査年度	令和4年度
------	-------

溪流の位置	溪流番号	N482102	溪流名	山田第16地割3	所在地	下関伊郡山田町山田第16地割
-------	------	---------	-----	----------	-----	----------------

