

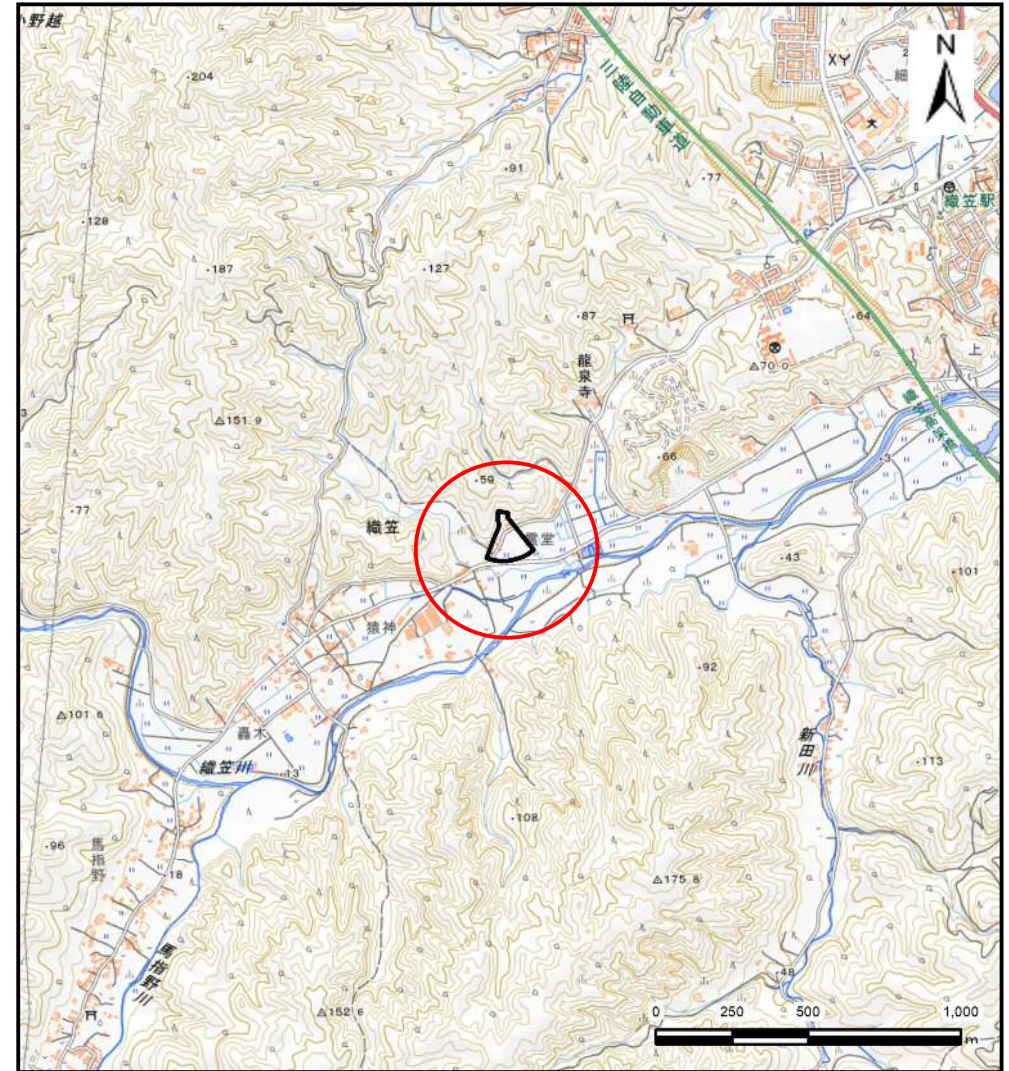
土砂災害防止に関する基礎調査(土石流)

表紙 位置,位置図

自然現象の種類	土石流
溪流番号	N482069
水系名	織笠川
河川名	織笠川
溪流名	織笠第15地割4
所在地	下閉伊郡山田町織笠第15地割
調査機関	沿岸広域振興局土木部宮古土木センター



概況図(S=1:200,000)

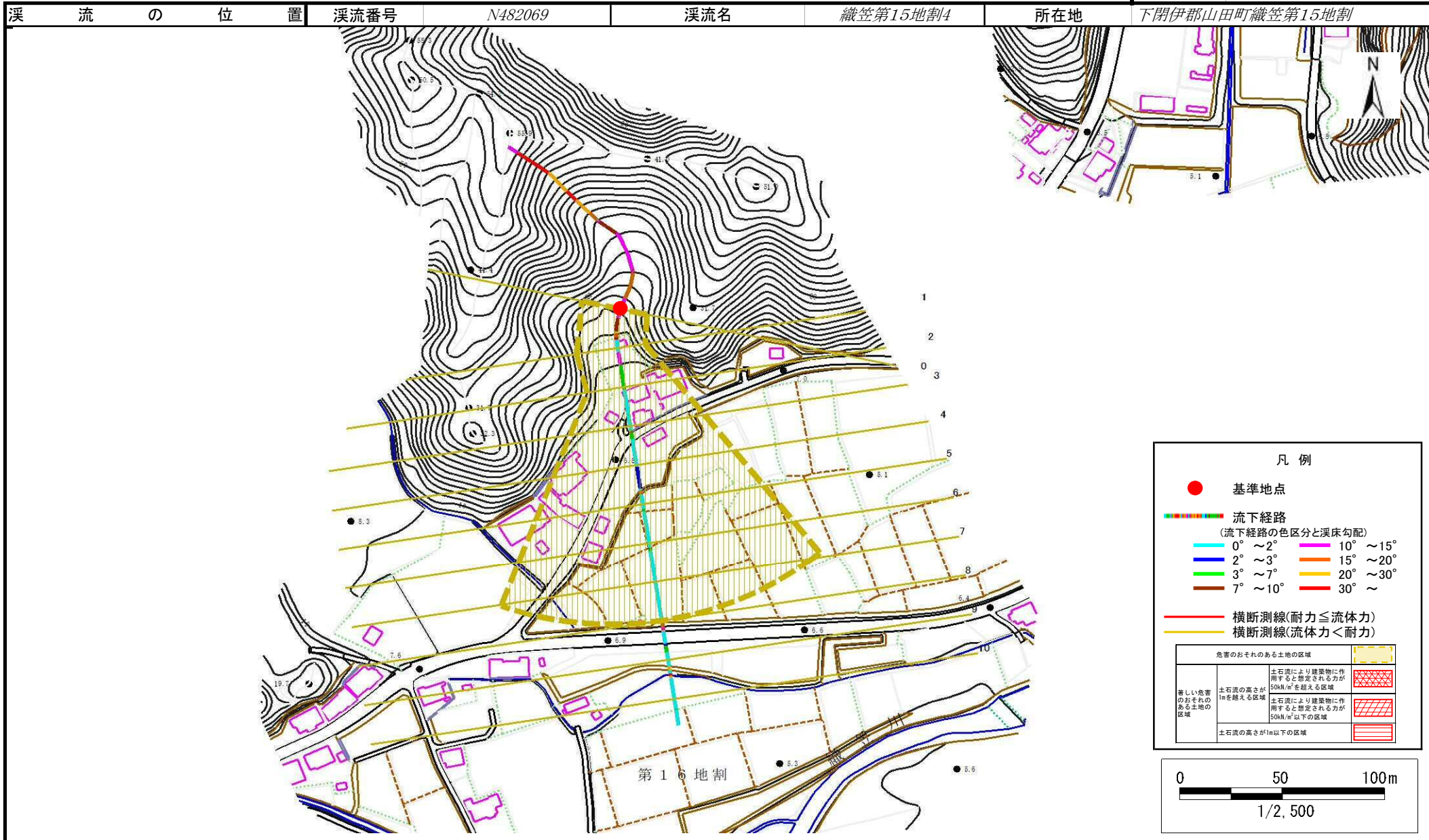


位置図(S=1:25,000)

土石流区域調査

様式3-1 危害のおそれのある土地、著しい危害のおそれのある土地の設定図

調査年度 令和4年度



土石流区域調査書

様式3-2 建築物に作用すると想定される衝撃に関する事項

調査年度	令和4年度
------	-------

溪流の位置	溪流番号	N482069	溪流名	織笠第15地割4	所在地	下閉伊郡山田町織笠第15地割
-------	------	---------	-----	----------	-----	----------------

横断測線番号	土石流の高さh(m)	土石流の流体力Fd(kN/m ²)	建築物の耐力P2(kN/m ²)	横断測線番号	土石流の高さh(m)	土石流の流体力Fd(kN/m ²)	建築物の耐力P2(kN/m ²)
No.0	0.30	14.19	21.56				
No.1	0.32	12.66	20.44				
No.2	0.17	3.85	36.90				
No.3	0.13	1.65	47.57				
No.4	0.13	1.37	48.53				
No.5	0.13	1.01	48.73				
No.6	0.14	0.62	45.63				
No.7	0.15	0.42	41.31				
No.8	0.16	0.34	38.30				
No.9	0.00	0.00	0.00				
No.10	0.00	0.00	0.00				